

Erhebungsbogen

B

Projekt	Biotopkartierung Hamburg		Interne Nr.	140384
			DK5 DK5-GK	7652
Handlungsbedarf	Nein		DK5 - Name	Duvenstedter Brook
Bearbeitung	BRA	Kopie	Biotop-Nr. alt	1466
Räumliche Abbildung	Fläche	Nein	Kartierung	14.08.2020
Anzahl Abschnitte	1		Fläche / Länge [m²/m]	5760,7602
			Breite (lineare Abb.) [m]	

Gesetzlicher Schutz	§ 30 (2) 2.2 Sümpfe	Schutz nur teilweise	Ja
----------------------------	----------------------------	-----------------------------	-----------

Gesamtbewertung	7	Besonders wertvoll
– Alter	6	Biotop mittleren Alters, 50 bis 100 Jahre
– Belastungsgrad	7	Flächenhaft geringe oder Vorbelastung mit schwachem Einfluß
– Ökolog. Funktion	7	Sehr hohe Bedeutung in einem Biotopkomplex, für den lokalen Biotopverbund oder als Puffer
– Seltenheit	7	Seltener Biotoptyp, mit seltenen oder bedrohten Pflges., gesättigtes Artenspektrum, einige RL-Arten

Bestandsbeschreibung

Halboffener Bereich zwischen Abschnitten des benachbart beschriebenen Bruchwaldes. Auf dem gleichen Niveau gelegen, zeitweilig offenbar feucht bis wasserüberstaut, mit etwas unebenem Grund. Von krautiger Vegetation geprägt, durchsetzt von einzelnen Gehölzen. Weiter im Osten gibt es größere Bestände von Hasel, im Westen als Abgrenzung zur Wiese hin einen größeren Erlenbestand. Die Gehölze nehmen rund 25 % der Fläche ein. Dazwischen dominiert krautige Vegetation, die z.T. an Röhrichte und Großseggenrieder erinnert, mit höheren Anteilen von Rohrglanzgras und Waldsimse und etwas Sumpfschilf. Daneben - ebenfalls Feuchte anzeigend - ein größerer Bestand von Rasenschmiehe, eingestreut kommen zahlreiche Arten der feuchten Hochstaudenfluren vor, die aktuell aber nur sehr niedrig ausgeprägt sind, örtlich gibt es größere Bestände von Wasserröhricht und Mädesüß. Insgesamt ist die Zahl der feuchtezeigenden Arten hoch, dennoch gibt es auch zahlreiche Störungszeiger und Zeiger von mesophilen Standorten, so dass ein Übergangsbestand zwischen einem gesetzlich geschützten Biotop und ungeschützten halbruderalen Gras- und Staudenfluren ausgeprägt ist. Derzeit gibt es jedoch noch ausreichend feuchtezeigende Arten, obwohl der Standort in diesem Jahr ausgesprochen trocken und mager-sandig ist.

Vorkommen an Biotoptypen

1	TF	Typ	HF	F.Anteil
2	BTYP	Biotoptyp	- gesetzl. Grundl.	
3	Zusatz	Zusatz zum Biotoptypen		
4	LRT	Lebensraumtyp		
1	1		Ja	55 %
2	NGZ	Sonstiger Sumpf nährstoffreicher Standorte (2018)		§ 30 (2) 2.2
1	2			20 %
2	AKF	Halbruderaler Gras- und Staudenflur feuchter Standorte (2018)		
1	3			25 %
2	HFZ	Sonstiges feuchtes Weidengebüsch (2018)		

Räumliche Lage

Lagebeschreibung	Südöstlich Hegewiese		
Nachbarnutzung/en	Wald bzw. Wiese im Nordwesten		
Rechtswert (X)	577469	Hochwert (Y)	5953092
Bezirk	Wandsbek	Naturraum	Obere Alsterniederung (702.01)
Stadtteil (OT-Nr.)	Wohldorf-Ohlstedt (523)	Gemarkung	Duvenstedter Brook (536)
Digitaler Grünplan	<input type="checkbox"/> Hafengesamtgebiet	<input type="checkbox"/> Ramsargebiet	<input type="checkbox"/> EG-Vogelschutzgeb. <input checked="" type="checkbox"/>
Ausgleichsflächen	<input type="checkbox"/> Biosphärenreservat	<input type="checkbox"/> Nationalpark	<input type="checkbox"/>
NSG / ND / LSG	NSG Duvenstedter Brook [HH-501 / Anteil: 100%]		
FFH-GEBIET	Duvenstedter Brook [DE 2226-303 / Anteil: 100%]		
Wasserschutzgebiet			

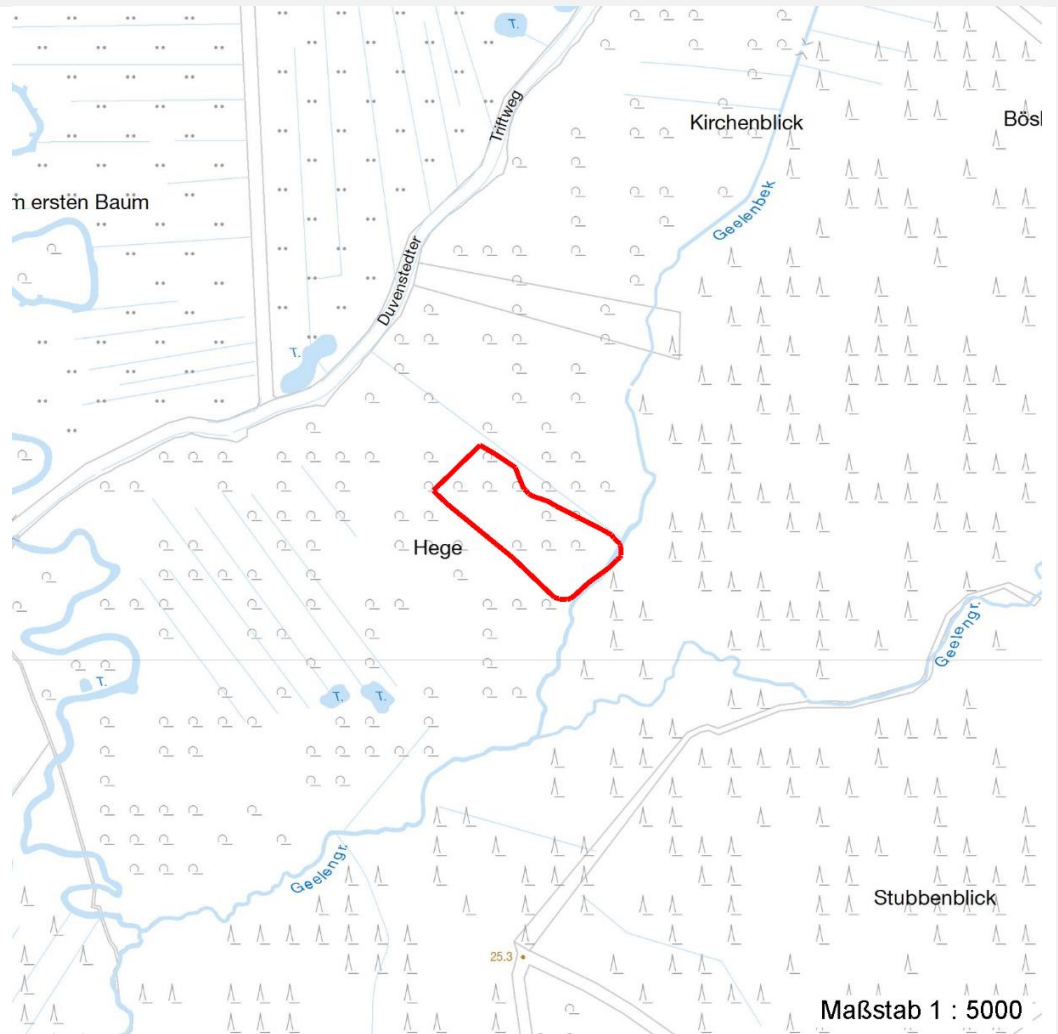
Erhebungsbogen

B

Projekt	Biotopkartierung Hamburg		Interne Nr.	140384
			DK5 DK5-GK	7652
Handlungsbedarf	Nein		DK5 - Name	Duvenstedter Brook
Bearbeitung	BRA	Kopie	Nein	Biotop-Nr. alt
Räumliche Abbildung	Fläche		Kartierung	14.08.2020
Anzahl Abschnitte	1		Fläche / Länge [m²/m]	5760,7602
			Breite (lineare Abb.) [m]	

Räumliche Lage

Karte



Weitere Erhebungsbögen

Interne Nr.	Interne Nr. Zuordnung	DK5	Biotop-Nr.	Kartierung	Zuordnung	DK5 (GK)	Biotop-Nr. (alt)
140384	96150	7652	404	27.07.2015	=		

Zuordnung: N = nachfolgende Kartierung, K = weitere Kartierungen (zeitlich vorher oder nachher)

Foto

Interne Nr.	Index	Dateiname	Aufnahmerichtung
77335	0	7652_1466_140820_1.JPG	

Weitere Angaben

Merkmal	Wert
Auswertung Gefährdung / Einflüsse	Für die Vegetation ist der Standort aktuell viel zu trocken.

Erhebungsbogen

B

Projekt	Biotopkartierung Hamburg	Interne Nr.	140384
		DK5 DK5-GK	7652
Handlungsbedarf	Nein	DK5 - Name	Duvenstedter Brook
Bearbeitung	BRA	Biotop-Nr. alt	1466
Räumliche Abbildung	Fläche	Kartierung	14.08.2020
Anzahl Abschnitte	1	Fläche / Länge [m²/m]	5760,7602
		Breite (lineare Abb.) [m]	

Weitere Angaben

Merkmal	Wert
Wertgesichtspunkte	Relativ artenreich, günstige Voraussetzungen zum Erhalt oder zur Entwicklung von gesetzlich geschützter Feuchtwegvegetation, strukturelle Bereicherung der umgebenden Wiesen- und Waldflächen.
zoologisch bedeutsame Strukturen Bedeutung für Tiergruppe	Hochwüchsige Gras- und Krautfluren Insekten, allgemein Vögel
Maßnahmen	Flächen auch weiterhin gelegentlich mähen, in diesem Fall das Mähgut nach Möglichkeit auch von der Fläche abfahren, um den Artenreichtum zu erhalten; der Bereich sollte so feucht wie möglich erhalten werden, der am Südostrand verlaufende Geelengraben sollte nicht mehr unterhalten werden.

Foto

Fotodatei 7652_1466_140820_1.JPG
Bildbeschreibung
Aufnahmerichtung

Fotodatei
Bildbeschreibung
Aufnahmerichtung



Teilflächenbeschreibung

Teilflächentyp		Teilflächen-Nr.	1
Biotoptyp	Sonstiger Sumpf nährstoffreicher Standorte (2018)	Biotoptyp	NGZ
- Zusatz		- gesetzl. Grundl.	(§ 30 (2) 2.1), § 30 (2) 2.2
FFH-LRT		FFH-LRT	
Beschreibung		Entw.potential LRT	
		Hauptfläche	Ja
		Flächenanteil	55 %
		FFH-Unters.Fläche	Nein
		Saatgutfläche	Nein

Erhebungsbogen

B

Projekt	Biotopkartierung Hamburg		Interne Nr.	140384
			DK5 DK5-GK	7652
Handlungsbedarf	Nein		DK5 - Name	Duvenstedter Brook
Bearbeitung	BRA	Kopie	Biotop-Nr. alt	1466
Räumliche Abbildung	Fläche	Nein	Kartierung	14.08.2020
Anzahl Abschnitte	1		Fläche / Länge [m²/m]	5760,7602
			Breite (lineare Abb.) [m]	

Zeigerwerte der Pflanzenartenliste (Auswertung)

Standort	Belichtung	halbsonnig bis halbschattig	6,4
Boden	Feuchte	feucht	7,3
	Stickstoff (N)	mäßig stickstoffarm	5
	Reaktion	schwach sauer	5,6
Vegetation	Mahdverträglichkeit	schnittempfindlich bis mäßig schnittverträglich	4,1
Zeigerwerte	Futterwert	geringwertiges Futter	2,9
	Wechselfeuchteanzeiger		5
	Giftpflanzen		1
	Überschw.anzeiger		2

Pflanzenartenliste

Gruppe / Pflanzenart	MS	M	W	Vs	St	PA	Ph	Sz	VS	V	G	cf	§	Rote Liste			
														HH	ND	SH	D
Tracheobionta (Gefäßpflanzen)																	
Agrimonia eupatoria (Gewöhnlicher Odermennig)	7	w		-	-						-			3		V	
Ajuga reptans (Kriechender Günsel)	7	z		-	-						-						
Alnus glutinosa (Schwarz-Erle)	7	w		-	-						-						
Betula pubescens (Moor-Birke)	7	w		K1	-						-						
Calamagrostis epigejos (Land-Reitgras)	7	h		-	-						-						
Carex hirta (Behaarte Segge)	7	w		-	-						-						
Carex pilulifera (Pillen-Segge)	7	w		-	-						-						
Corylus avellana (Haselnuss)	7	z		-	-						-						
Deschampsia cespitosa (Rasen-Schmiele)	7	h		-	-						-						
Epilobium palustre (Sumpf-Weidenröschen)	7	w		-	-						-			V			V
Equisetum palustre (Sumpf-Schachtelhalm)	7	w		-	-						-						
Equisetum sylvaticum (Wald-Schachtelhalm)	7	z		-	-						-			2			
Filipendula ulmaria (Mädesüß)	7	z		-	-						-						
Glechoma hederacea (Gundermann)	7	z		-	-						-						
Juncus effusus (Flutter-Binse)	7	z		-	-						-						
Lathyrus pratensis (Wiesen-Platterbse)	7	w		-	-						-						
Lonicera periclymenum (Wald-Geißblatt)	7	z		-	-						-						
Mentha aquatica (Wasser-Minze)	7	z		-	-						-						
Molinia caerulea (Blaues Pfeifengras)	7	w		-	-						-						
Phalaris arundinacea (Rohr-Glanzgras)	7	h		-	-						-						
Potentilla erecta (Blutwurz)	7	w		-	-						-			3		V	
Quercus robur (Stiel-Eiche)	7	w		K1	-						-						
Rubus caesius (Kratzbeere)	7	w		-	-						-						
Rubus fruticosus agg. (Artengruppe Echte Brombeere)	7	w		-	-						-						
Scirpus sylvaticus (Wald-Simse)	7	z		-	-						-						V
Anzahl Rote Liste Arten														4	3	1	
Anzahl Arten														25			

MS: Mengensystem; M: Mengenangabe, W: Bewertung der Art (FFH-Monitoring), Vs: Vegetationsschicht, St: Status, PA: Autor Phänologie; Ph: Phänologie, Sz: Soziabilität, VS: Vitalitätssystem; V: Vitalität, G: Geschlecht, cf: unsichere Bestimmung, §: Schutz nach BNatSchG, HH: Rote Liste Hamburg, Nds: Rote Liste Niedersachsen, SH: Rote Liste Schleswig-Holstein, D: Rote Liste Deutschland

Erhebungsbogen

B

Projekt	Biotopkartierung Hamburg	Interne Nr.	140384
		DK5 DK5-GK	7652
Handlungsbedarf	Nein	DK5 - Name	Duvenstedter Brook
Bearbeitung	BRA	Biotop-Nr. alt	1466
Räumliche Abbildung	Fläche	Kartierung	14.08.2020
Anzahl Abschnitte	1	Fläche / Länge [m²/m]	5760,7602
		Breite (lineare Abb.) [m]	

Teilflächenbeschreibung

Teilflächentyp		Teilflächen-Nr.	2
Biotoptyp	Halbruderale Gras- und Staudenflur feuchter Standorte (2018)	Biotoptyp	AKF
- Zusatz		- gesetzl. Grundl.	
FFH-LRT		FFH-LRT	
Beschreibung		Entw.potential LRT	
		Hauptfläche	
		Flächenanteil	20 %
		FFH-Unters.Fläche	Nein
		Saatgutfläche	Nein

Teilflächenbeschreibung

Teilflächentyp		Teilflächen-Nr.	3
Biotoptyp	Sonstiges feuchtes Weidengebüsch (2018)	Biotoptyp	HFZ
- Zusatz		- gesetzl. Grundl.	
FFH-LRT		FFH-LRT	
Beschreibung		Entw.potential LRT	
		Hauptfläche	
		Flächenanteil	25 %
		FFH-Unters.Fläche	Nein
		Saatgutfläche	Nein