

# Erhebungsbogen

**B**

<b>Projekt</b>	Biotopkartierung Hamburg		<b>Interne Nr.</b>	140379
			<b>DK5   DK5-GK</b>	<b>7652</b>
			<b>DK5 - Name</b>	Duvenstedter Brook
<b>Handlungsbedarf</b>	Nein		<b>Biotop-Nr.   alt</b>	<b>1461</b>
<b>Bearbeitung</b>	BRA	<b>Kopie</b>	Nein	<b>Kartierung</b>
				20.08.2020
<b>Räumliche Abbildung</b>	Fläche		<b>Fläche / Länge [m<sup>2</sup>/m]</b>	4545,2095
<b>Anzahl Abschnitte</b>	1		<b>Breite (lineare Abb.) [m]</b>	

<b>Gesetzlicher Schutz</b>	§ 30 (2) 4.2 Sumpfwälder	<b>Schutz nur teilweise</b>	Ja
----------------------------	--------------------------	-----------------------------	----

<b>Gesamtbewertung</b>	6 Wertvoll
– <b>Alter</b>	6 Biotop mittleren Alters, 50 bis 100 Jahre
– <b>Belastungsgrad</b>	6 Flächenhaft geringe oder örtlich stärkere oder Vorbelastung mit deutlichem Einfluß
– <b>Ökolog. Funktion</b>	6 Hohe Bedeutung in einem Biotopkomplex, für den lokalen Biotopverbund oder als Puffer
– <b>Seltenheit</b>	6 Seltener Biotoptyp, ohne seltene oder bedrohte Pflges., ungesättigtes Artenspektrum, reliktsische RL-Arten

## Bestandsbeschreibung

Etwas heterogenes Umfeld von angelegten Gewässern, in der Vergangenheit von Aushubmaterial überprägt und gestört, Lichtung inmitten der umgebenden Waldflächen. Gelegentlich - zumindest in der Vergangenheit - wohl offengehalten bzw. gemäht. Aktuell jedoch recht vollständig von hochwüchsiger Krautvegetation eingenommen, die im Westen in größere Adlerfarnfluren übergeht und im Osten von Großseggenriedern, Landröhrichtern aus Schilf und Übergängen zu feuchten Hochstaudenfluren eingenommen wird. Die Fläche ist unterbrochen durch einzelne Gehölze, die sich von den benachbarten Wäldern und den Gewässerrändern her in die Fläche ausbreiten. Einzelne Stieleichen, Birken, Hasel und v.a. Schwarzerlen, Einzelbäume erreichen dabei 50 cm Stammdurchmesser. Der Bereich wird offenbar von Wildtieren bevorzugt genutzt und aufgesucht. Von Osten her breiten sich Schwarzerlen deutlich in die Flächen hinein aus und bilden hier kleinräumig so etwas wie einen Sumpfwald. Gehölze nehmen mittlerweile rund 20 % der Fläche ein. Die Krautvegetation entspricht zur Hälfte etwa gesetzlichen Schutzkategorien. Der Bewuchs ist seit der letzten Kartierung deutlich dichter geworden.

## Vorkommen an Biotoptypen

1	TF	Typ	HF	F.Anteil
2	BTYP	Biotoptyp		- gesetzl. Grundl.
3	Zusatz	Zusatz zum Biotoptypen		
4	LRT	Lebensraumtyp		
1	1			50 %
2	NGZ	Sonstiger Sumpf nährstoffreicher Standorte (2018)		§ 30 (2) 2.2
1	2		Ja	20 %
2	WSE	Erlen- und Eschen-Sumpfwald (2018)		§ 30 (2) 4.2
1	3			30 %
2	AKF	Halbruderale Gras- und Staudenflur feuchter Standorte (2018)		

## Räumliche Lage

<b>Lagebeschreibung</b>	Südlich Hegewiese			
<b>Nachbarnutzung/en</b>	Grünland, Wald			
<b>Rechtswert (X)</b>	577357	<b>Hochwert (Y)</b>	5952963	
<b>Bezirk</b>	Wandsbek	<b>Naturraum</b>	Obere Alsterniederung (702.01)	
<b>Stadtteil (OT-Nr.)</b>	Wohldorf-Ohlstedt (523)	<b>Gemarkung</b>	Duvenstedter Brook (536)	
<b>Digitaler Grünplan</b>	<input type="checkbox"/> <b>Hafengesamtgebiet</b>	<input type="checkbox"/> <b>Ramsargebiet</b>	<input type="checkbox"/> <b>EG-Vogelschutzgeb.</b>	<input checked="" type="checkbox"/> <b>x</b>
<b>Ausgleichsflächen</b>	<input type="checkbox"/> <b>Biosphärenreservat</b>	<input type="checkbox"/> <b>Nationalpark</b>	<input type="checkbox"/>	
<b>NSG / ND / LSG</b>	NSG Duvenstedter Brook [ HH-501 / Anteil: 100% ]			
<b>FFH-GEBIET</b>	Duvenstedter Brook [ DE 2226-303 / Anteil: 100% ]			
<b>Wasserschutzgebiet</b>				

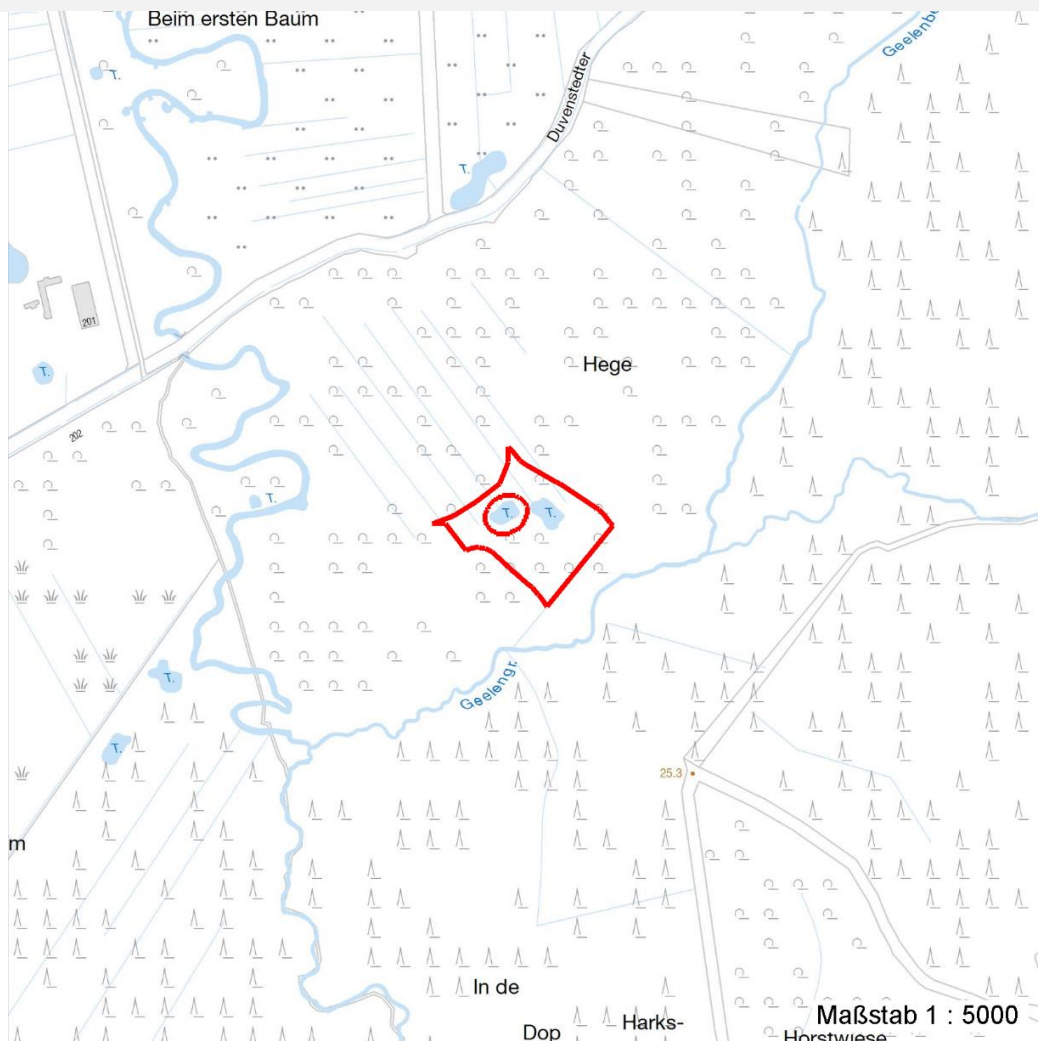
# Erhebungsbogen

**B**

<b>Projekt</b>	Biotopkartierung Hamburg	<b>Interne Nr.</b>	140379
		<b>DK5   DK5-GK</b>	<b>7652</b>
		<b>DK5 - Name</b>	Duvenstedter Brook
<b>Handlungsbedarf</b>	Nein	<b>Biotop-Nr.   alt</b>	<b>1461</b>
<b>Bearbeitung</b>	BRA	<b>Kartierung</b>	20.08.2020
<b>Räumliche Abbildung</b>	Fläche	<b>Fläche / Länge [m<sup>2</sup>/m]</b>	4545,2095
<b>Anzahl Abschnitte</b>	1	<b>Breite (lineare Abb.) [m]</b>	

## Räumliche Lage

Karte



## Weitere Erhebungsbögen

Interne Nr.	Interne Nr. Zuordnung	DK5	Biotop-Nr.	Kartierung	Zuordnung	DK5 (GK)	Biotop-Nr. (alt)
140379	96151	7652	405	27.07.2015	=		

Zuordnung: N = nachfolgende Kartierung, K = weitere Kartierungen (zeitlich vorher oder nachher)

## Foto

Interne Nr.	Index	Dateiname	Aufnahmerichtung
77321	0	7652_1461_200820_1.JPG	
77322	0	7652_1461_200820_4.JPG	
77323	0	7652_1461_200820_3.JPG	
77324	0	7652_1461_200820_2.JPG	

# Erhebungsbogen

**B**

<b>Projekt</b>	Biotopkartierung Hamburg		<b>Interne Nr.</b>	140379
			<b>DK5   DK5-GK</b>	<b>7652</b>
<b>Handlungsbedarf</b>	Nein		<b>DK5 - Name</b>	Duvenstedter Brook
<b>Bearbeitung</b>	BRA	<b>Kopie</b>	Nein	<b>Biotop-Nr.   alt</b>
<b>Räumliche Abbildung</b>	Fläche		<b>Kartierung</b>	20.08.2020
<b>Anzahl Abschnitte</b>	1		<b>Fläche / Länge [m<sup>2</sup>/m]</b>	4545,2095
			<b>Breite (lineare Abb.) [m]</b>	

## Weitere Angaben

Merkmal	Wert
<b>Auswertung</b>	
Gefährdung / Einflüsse	Der Bereich ist durch ein benachbart angelegtes, tief in den Untergrund eingeschnittenes Gewässer - auch die benachbarten Gräben - entwässert.
Wertgesichtspunkte	Sehr strukturreich, deckungsreich, mit noch gesetzlich geschützter Feuchvegetation, sicherlich wertvolle Lebensraum für Großsäuger, Vögel und weitere Tierarten.
Maßnahmen	Weiter der Sukzession überlassen, Die Entwässerung des Gebietes sollte so weitgehend wie möglich vermindert werden, Gewässer sollten nach Möglichkeit nicht mehr instandgesetzt werden, insbesondere großräumig muß mehr Wasser im Gebiet zurückgehalten werden; das in 2020 in großem Umfang betriebene Eintiefen von Gewässern sollte grundsätzlich unterbleiben.

## Foto

**Fotodatei** 7652\_1461\_200820\_1.JPG  
**Bildbeschreibung**  
**Aufnahmerichtung**



**Fotodatei** 7652\_1461\_200820\_2.JPG  
**Bildbeschreibung**  
**Aufnahmerichtung**



# Erhebungsbogen

**B**

<b>Projekt</b>	Biotopkartierung Hamburg	<b>Interne Nr.</b>	140379
		<b>DK5   DK5-GK</b>	<b>7652</b>
<b>Handlungsbedarf</b>	Nein	<b>DK5 - Name</b>	Duvenstedter Brook
<b>Bearbeitung</b>	BRA	<b>Biotop-Nr.   alt</b>	<b>1461</b>
<b>Räumliche Abbildung</b>	Fläche	<b>Kartierung</b>	20.08.2020
<b>Anzahl Abschnitte</b>	1	<b>Fläche / Länge [m<sup>2</sup>/m]</b>	4545,2095
		<b>Breite (lineare Abb.) [m]</b>	

## Foto

**Fotodatei** 7652\_1461\_200820\_3.JPG

**Bildbeschreibung**  
**Aufnahmerichtung**



**Fotodatei** 7652\_1461\_200820\_4.JPG

**Bildbeschreibung**  
**Aufnahmerichtung**



## Teilflächenbeschreibung

<b>Teilflächentyp</b>		<b>Teilflächen-Nr.</b>	1
<b>Biotoptyp</b>	Sonstiger Sumpf nährstoffreicher Standorte (2018)	<b>Biotoptyp</b>	NGZ
- <b>Zusatz</b>		- <b>gesetzl. Grundl.</b>	(§ 30 (2) 2.1), § 30 (2) 2.2
<b>FFH-LRT</b>		<b>FFH-LRT</b>	
<b>Beschreibung</b>		<b>Entw.potential LRT</b>	
		<b>Hauptfläche</b>	
		<b>Flächenanteil</b>	50 %
		<b>FFH-Unters.Fläche</b>	Nein
		<b>Saatgutfläche</b>	Nein

## Weitere Angaben

Merkmale	Wert
<b>Boden</b>	
Feuchte	7 - feucht
Reaktion	6 - schwach sauer
Stickstoffgehalt	5 - mäßig stickstoffarm
<b>Standort, Relief</b>	
Belichtung	7 - halbsonnig
<b>Veg. - Zeigerwerte</b>	
Anz. Wechselfeuchtezeiger	6
Anz. Überschwemmungsz.	6
Anz. Magerkeitszeiger (N < 4)	6
Anteil Magerkeitszeiger (N < 4)	13 %
<b>Veg. - Soziologie</b>	
BfN Schlüssel	19.1.01 - Convolvuletalia (Schleierges. und Halbschatten-Krautsäume) 27.0.01 - Phragmitetalia (Röhrichte und Großseggenrieder) 44.0.01.02 - Alnion glutinosae (Erlenbruchwälder)

# Erhebungsbogen

**B**

<b>Projekt</b>	Biotopkartierung Hamburg		<b>Interne Nr.</b>	140379
			<b>DK5   DK5-GK</b>	<b>7652</b>
<b>Handlungsbedarf</b>	Nein		<b>DK5 - Name</b>	Duvenstedter Brook
<b>Bearbeitung</b>	BRA	<b>Kopie</b>	<b>Biotop-Nr.   alt</b>	<b>1461</b>
<b>Räumliche Abbildung</b>	Fläche	Nein	<b>Kartierung</b>	20.08.2020
<b>Anzahl Abschnitte</b>	1		<b>Fläche / Länge [m<sup>2</sup>/m]</b>	4545,2095
			<b>Breite (lineare Abb.) [m]</b>	

## Zeigerwerte der Pflanzenartenliste (Auswertung)

<b>Standort</b>	<b>Belichtung</b>	halbsonnig	6,8
<b>Boden</b>	<b>Feuchte</b>	feucht	7,4
	<b>Stickstoff (N)</b>	mäßig stickstoffarm	5,4
	<b>Reaktion</b>	schwach sauer	6
<b>Vegetation</b>	<b>Mahdverträglichkeit</b>	mäßig schnittverträglich (erster Schnitt nicht vor 1. Juli)	5,2
<b>Zeigerwerte</b>	<b>Futterwert</b>	geringwertiges Futter	3,1
	<b>Wechselfeuchteanzeiger</b>		6
	<b>Giftpflanzen</b>		3
	<b>Überschw.anzeiger</b>		5

## Pflanzenartenliste

Gruppe / Pflanzenart	MS	M	W	Vs	St	PA	Ph	Sz	VS	V	G	cf	§	Rote Liste				
														HH	ND	SH	D	
<b>Tracheobionta (Gefäßpflanzen)</b>																		
Acer pseudoplatanus (Berg-Ahorn)	7	w		K1	-						-							
Agrimonia eupatoria (Gewöhnlicher Odermennig)	7	w		-	-						-		3		V			
Agrostis canina (Hunds-Straußgras)	7	w		-	-						-		3		3			
Agrostis capillaris (Rotes Straußgras)	7	w		-	-						-							
Agrostis stolonifera (Ausläufer-Straußgras)	7	h		-	-						-							
Ajuga reptans (Kriechender Günsel)	7	z		-	-						-							
Alnus glutinosa (Schwarz-Erle)	7	w		-	-						-							
Alnus glutinosa (Schwarz-Erle)	7	w		K1	-						-							
Athyrium filix-femina (Gewöhnlicher Frauenfarn)	7	w		-	-						-							
Betula pendula (Hänge-Birke)	7	w		-	-						-							
Calystegia sepium (Zaun-Winde)	7	w		-	-						-							
Carex acutiformis (Sumpf-Segge)	7	z		-	-						-							
Corylus avellana (Haselnuss)	7	w		-	-						-							
Deschampsia cespitosa (Rasen-Schmiele)	7	z		-	-						-							
Elymus repens (Gewöhnliche Quecke)	7	w		-	-						-							
Equisetum palustre (Sumpf-Schachtelhalm)	7	w		-	-						-							
Equisetum sylvaticum (Wald-Schachtelhalm)	7	w		-	-						-		2					
Eupatorium cannabinum (Wasserdost)	7	z		-	-						-							
Festuca rubra (Rot-Schwingel)	7	w		-	-						-							
Filipendula ulmaria (Mädesüß)	7	z		-	-						-							
Galeopsis tetrahit (Gewöhnlicher Hohlzahn)	7	w		-	-						-							
Galium palustre (Sumpf-Labkraut)	7	z		-	-						-							
Impatiens noli-tangere (Echtes Springkraut)	7	w		-	-						-			V				
Juncus effusus (Flutter-Binse)	7	w		-	-						-							
Mentha aquatica (Wasser-Minze)	7	w		-	-						-							
Molinia caerulea (Blaues Pfeifengras)	7	w		-	-						-							
Phalaris arundinacea (Rohr-Glanzgras)	7	z		-	-						-							
Phragmites australis (Schilf)	7	z		-	-						-							
Pteridium aquilinum (Adlerfarn)	7	z		-	-						-							
Quercus robur (Stiel-Eiche)	7	w		-	-						-							
Scirpus sylvaticus (Wald-Simse)	7	z		-	-						-				V			
Scrophularia nodosa (Knotige Braunwurz)	7	w		-	-						-							

<b>Projekt</b>	Biotopkartierung Hamburg		<b>Interne Nr.</b>	140379
			<b>DK5   DK5-GK</b>	<b>7652</b>
<b>Handlungsbedarf</b>	Nein		<b>DK5 - Name</b>	Duvenstedter Brook
<b>Bearbeitung</b>	BRA	<b>Kopie</b>	<b>Biotop-Nr.   alt</b>	<b>1461</b>
<b>Räumliche Abbildung</b>	Fläche	Nein	<b>Kartierung</b>	20.08.2020
<b>Anzahl Abschnitte</b>	1		<b>Fläche / Länge [m<sup>2</sup>/m]</b>	4545,2095
			<b>Breite (lineare Abb.) [m]</b>	

## Pflanzenartenliste

Gruppe / Pflanzenart	MS	M	W	Vs	St	PA	Ph	Sz	VS	V	G	cf	Rote Liste					
													§	HH	ND	SH	D	
Scutellaria galericulata (Sumpf-Helmkraut)	7	z		-	-						-							
Stellaria holostea (Große Sternmiere)	7	w		-	-						-							
Urtica dioica (Große Brennessel)	7	z		-	-						-							
Valeriana excelsa excelsa (Kriechender Baldrian)	7	w		-	-						-						D	
<b>Anzahl Rote Liste Arten</b>													<b>5</b>	<b>3</b>				
<b>Anzahl Arten</b>													<b>35</b>					

MS: Mengensystem; M: Mengenangabe, W: Bewertung der Art (FFH-Monitoring), Vs: Vegetationsschicht, St: Status, PA: Autor Phänologie; Ph: Phänologie, Sz: Soziabilität, VS: Vitalitätssystem; V: Vitalität, G: Geschlecht, cf: unsichere Bestimmung, §: Schutz nach BNatSchG, HH: Rote Liste Hamburg, Nds: Rote Liste Niedersachsen, SH: Rote Liste Schleswig-Holstein, D: Rote Liste Deutschland

## Teilflächenbeschreibung

<b>Teilflächentyp</b>		<b>Teilflächen-Nr.</b>	2
<b>Biotoptyp</b>	Erlen- und Eschen-Sumpfwald (2018)	<b>Biotoptyp</b>	WSE
- <b>Zusatz</b>		- <b>gesetzl. Grundl.</b>	§ 30 (2) 4.2
<b>FFH-LRT</b>		<b>FFH-LRT</b>	
<b>Beschreibung</b>		<b>Entw.potential LRT</b>	
		<b>Hauptfläche</b>	Ja
		<b>Flächenanteil</b>	20 %
		<b>FFH-Unters.Fläche</b>	Nein
		<b>Saatgutfläche</b>	Nein

## Teilflächenbeschreibung

<b>Teilflächentyp</b>		<b>Teilflächen-Nr.</b>	3
<b>Biotoptyp</b>	Halbruderale Gras- und Staudenflur feuchter Standorte (2018)	<b>Biotoptyp</b>	AKF
- <b>Zusatz</b>		- <b>gesetzl. Grundl.</b>	
<b>FFH-LRT</b>		<b>FFH-LRT</b>	
<b>Beschreibung</b>		<b>Entw.potential LRT</b>	
		<b>Hauptfläche</b>	
		<b>Flächenanteil</b>	30 %
		<b>FFH-Unters.Fläche</b>	Nein
		<b>Saatgutfläche</b>	Nein