

Erhebungsbogen

B

Projekt	FFH-Monitoring	Interne Nr.	140347
		DK5 DK5-GK	7652
Handlungsbedarf	Nein	DK5 - Name	Duvenstedter Brook
Bearbeitung	BRA	Biotop-Nr. alt	1439
Räumliche Abbildung	Fläche	Kartierung	27.08.2020
Anzahl Abschnitte	1	Fläche / Länge [m²/m]	3658,4886
		Breite (lineare Abb.) [m]	

Gesetzlicher Schutz	_ kein gesetzl. Schutz kein gesetzlich geschütztes Biotop	Schutz nur teilweise	Nein
----------------------------	------------------------------------------------------------------	-----------------------------	-------------

Gesamtbewertung	7	Besonders wertvoll
– Alter	8	Biotop hohen Alters, 200 bis 500 Jahre
– Belastungsgrad	6	Flächenhaft geringe oder örtlich stärkere oder Vorbelastung mit deutlichem Einfluß
– Ökolog. Funktion	7	Sehr hohe Bedeutung in einem Biotopkomplex, für den lokalen Biotopverbund oder als Puffer
– Seltenheit	7	Seltener Biotoptyp, mit seltenen oder bedrohten Pflges., gesättigtes Artenspektrum, einige RL-Arten

Bestandsbeschreibung

Schmaler Randstreifen zwischen dem Acker und dem Weg auf Südseite bzw. Westseite und der Ammersbek-Niederung auf Nord- bzw. Ostseite. Mit einem alten, landschaftstypischen Baumbestand aus Stieleichen und Rotbuchen mit ähnlichen Anteilen, eventuell etwas mehr Rotbuche. Im Jungwuchs darunter gibt es eine Strauchschicht auf ca. 20 % der Fläche, die zu hohen Anteilen aus Jungwuchs von Rotbuchen besteht. Randbereiche sind etwas offener, besonner und grasreicher bewachsen. Hier gibt es dichtere Grasfluren mit höheren Anteilen von Rotem Straußgras und randlich ein paar bodensäureanzeigende Arten wie Drahtschmiele, Zweiblättrige Schattenblume und Maiglöckchen. Der Bereich ist zudem relativ totholzreich durch Windwurf und Durchforstungsmaßnahmen, so dass hier hochgerechnet auf 1 ha mit ca. 10 Stück Totholz zu rechnen ist. Die Altbäume erreichen Stammdicken von 80 cm bis knapp 1 m. Die Jungbäume sind insgesamt noch relativ jung, haben häufig nur unter 10 cm Stammdicke. Der Bereich ist relativ strukturreich, wird etwas gestört vom Weg her, auch mit einem älteren Anteil eines Reitweges, der aktuell aber nicht mehr genutzt wird. Im Saum und in den Randbereichen kennzeichnen darüber hinaus Adlerfarnfluren einen bodensauren Standort. Die Altbäume sind sehr strukturreich und daher z.T. als Habitatbäume zu betrachten. Neben dem liegenden Totholz gibt es vereinzelt auch stehendes Totholz.

Vorkommen an Biotoptypen

1	TF	Typ	HF	F.Anteil
2	BTYP	Biotoptyp	- gesetzl. Grundl.	
3	Zusatz	Zusatz zum Biotoptypen		
4	LRT	Lebensraumtyp		
1	1		Ja	100 %
2	WMS	Buchenwald basenarmer Standorte (2018)		
4	9110	Hainsimsen-Buchenwald (Luzulo-Fagetum)		

Räumliche Lage

Lagebeschreibung	Nördlich Brückkamp		
Nachbarnutzung/en	Auwald, Weg		
Rechtswert (X)	576704	Hochwert (Y)	5952073
Bezirk	Wandsbek	Naturraum	Obere Alsterniederung (702.01)
Stadtteil (OT-Nr.)	Wohldorf-Ohlstedt (523)	Gemarkung	Wohldorf (535)
Digitaler Grünplan	<input type="checkbox"/> Hafengesamtgebiet	<input type="checkbox"/> Ramsargebiet	<input type="checkbox"/> EG-Vogelschutzgeb. <input checked="" type="checkbox"/>
Ausgleichsflächen	<input type="checkbox"/> Biosphärenreservat	<input type="checkbox"/> Nationalpark	<input type="checkbox"/>
NSG / ND / LSG	LSG Wohldorf/Ohlstedt [HH-2046 / Anteil: 7%], NSG Duvenstedter Brook [HH-501 / Anteil: 93%]		
FFH-GEBIET	Duvenstedter Brook [DE 2226-303 / Anteil: 93%]		
Wasserschutzgebiet			

Erhebungsbogen

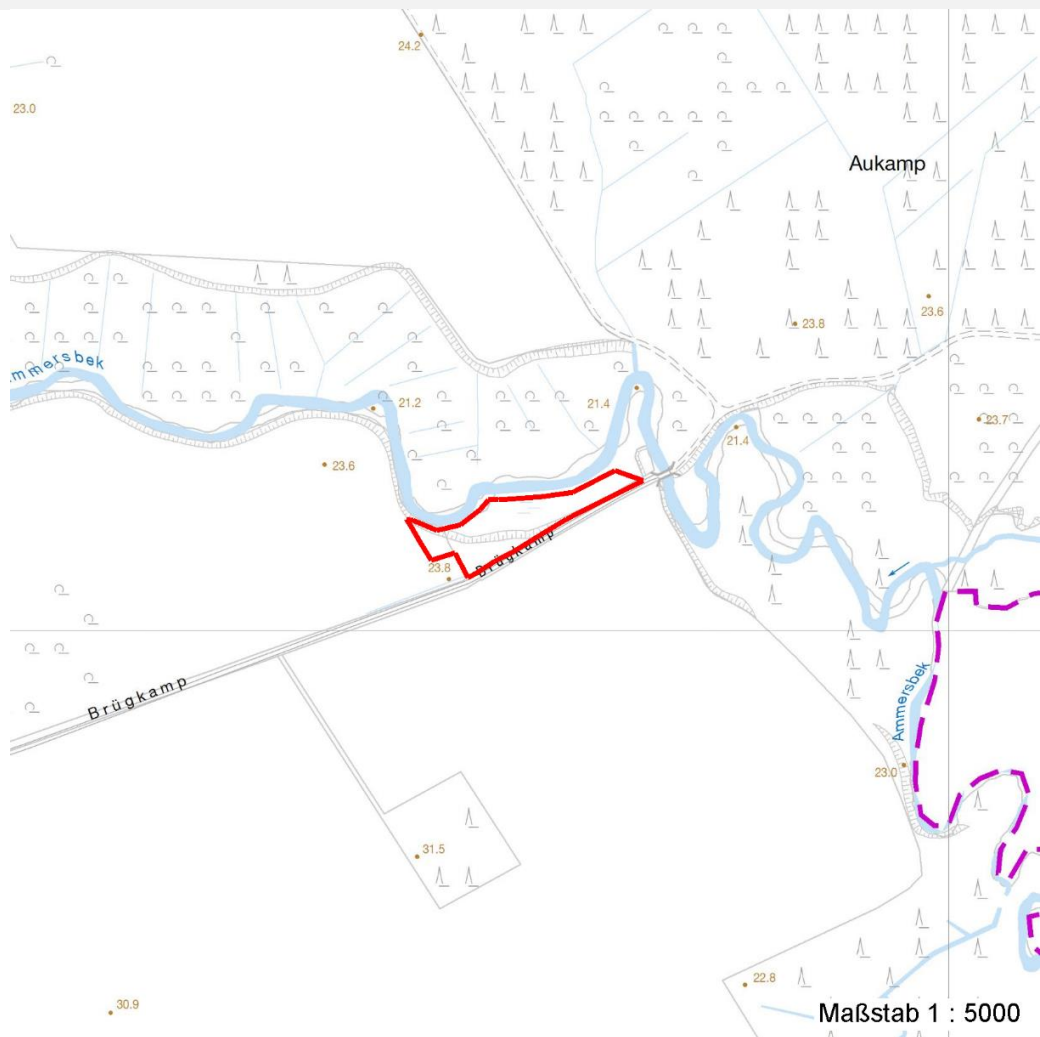
B

Projekt	FFH-Monitoring	Interne Nr.	140347
		DK5 DK5-GK	7652
Handlungsbedarf	Nein	DK5 - Name	Duvenstedter Brook
Bearbeitung	BRA	Biotop-Nr. alt	1439
Räumliche Abbildung	Fläche	Kartierung	27.08.2020
Anzahl Abschnitte	1	Fläche / Länge [m²/m]	3658,4886
		Breite (lineare Abb.) [m]	

Kopie Nein

Räumliche Lage

Karte



Weitere Erhebungsbögen

Interne Nr.	Interne Nr. Zuordnung	DK5	Biotop-Nr.	Kartierung	Zuordnung	DK5 (GK)	Biotop-Nr. (alt)
-------------	-----------------------	-----	------------	------------	-----------	----------	------------------

140347	96234	7652	462	31.08.2015	=		
--------	-------	------	-----	------------	---	--	--

Zuordnung: N = nachfolgende Kartierung, K = weitere Kartierungen (zeitlich vorher oder nachher)

Foto

Interne Nr.	Index	Dateiname	Aufnahmerichtung
77194	0	7652_1439_270820_1.JPG	
77195	0	7652_1439_270820_3.JPG	
77196	0	7652_1439_270820_2.JPG	

Weitere Angaben

Merkmal	Wert
---------	------

Auswertung

29.09.2022

Erhebungsbogen

B

Projekt	FFH-Monitoring	Interne Nr.	140347
		DK5 DK5-GK	7652
Handlungsbedarf	Nein	DK5 - Name	Duvenstedter Brook
Bearbeitung	BRA	Biotop-Nr. alt	1439
Räumliche Abbildung	Fläche	Kartierung	27.08.2020
Anzahl Abschnitte	1	Fläche / Länge [m²/m]	3658,4886
		Breite (lineare Abb.) [m]	

Weitere Angaben

Merkmal	Wert
Gefährdung / Einflüsse Wertgesichtspunkte	Störungen vom Weg her im Süden, Störungen auch durch Reiter. Weitgehend naturnahe Vegetation eines bodensauren Eichen-Buchen-Mischwaldes, totholzreich mit Übergängen zum angrenzenden Auwald und unterschiedlichen Feuchtestadien.
Maßnahmen	Keine, nach Möglichkeit vor Störungen schützen, den Reitweg innerhalb der Fläche nicht wieder in Betrieb nehmen. Altholz erhalten und schonen, die Wegesicherungspflicht nur sehr oberflächlich bzw. in möglichst geringem Umfang betreiben.

Foto

Fotodatei 7652_1439_270820_1.JPG

Bildbeschreibung
Aufnahmerichtung



Fotodatei 7652_1439_270820_2.JPG

Bildbeschreibung
Aufnahmerichtung



Foto

Fotodatei 7652_1439_270820_3.JPG

Bildbeschreibung
Aufnahmerichtung



Fotodatei
Bildbeschreibung
Aufnahmerichtung

Projekt	FFH-Monitoring	Interne Nr.	140347
		DK5 DK5-GK	7652
Handlungsbedarf	Nein	DK5 - Name	Duvenstedter Brook
Bearbeitung	BRA	Biotop-Nr. alt	1439
Räumliche Abbildung	Fläche	Kartierung	27.08.2020
Anzahl Abschnitte	1	Fläche / Länge [m²/m]	3658,4886
		Breite (lineare Abb.) [m]	

Teilflächenbeschreibung

Teilflächentyp		Teilflächen-Nr.	1
Biototyp	Buchenwald basenarmer Standorte (2018)	Biototyp	WMS
- Zusatz		- gesetzl. Grundl.	
FFH-LRT	Hainsimsen-Buchenwald (Luzulo-Fagetum)	FFH-LRT	9110
Beschreibung		Entw.potential LRT	
		Hauptfläche	Ja
		Flächenanteil	100 %
		FFH-Unters.Fläche	Nein
		Saatgutfläche	Nein

Weitere Angaben

Merkmal	Wert
Auswertung	
Maßnahmen	Keine, nach Möglichkeit vor Störungen schützen, den Reitweg innerhalb der Fläche nicht wieder in Betrieb nehmen. Altholz erhalten und schonen, die Wegesicherungspflicht nur sehr oberflächlich bzw. in möglichst geringem Umfang betreiben.
Boden	
Feuchte	5 - frisch und mäßig frisch
Reaktion	4 - mäßig sauer bis sauer
Stickstoffgehalt	4 - mäßig bis stickstoffarm
Standort, Relief	
Belichtung	5 - halbschattig
Veg. - Zeigerwerte	
Anz. Wechselfeuchtezeiger	2
Anz. Überschwemmungsz.	1
Anz. Magerkeitszeiger (N < 4)	6
Anteil Magerkeitszeiger (N < 4)	23 %
Veg. - Soziologie	
BfN Schlüssel	48.0.04 - Fagetalia sylvaticae (Edellaub-Mischwälder und verwandte Ges.)

FFH-Bewertungen (BFN)

		Wert	AZ	Z
1	Lebensraumtyp			
3	Arteninventar , Gesamtbewertung, 1..n - Parameter mit Kriterien A/B/C			
4	Habitatstruktur , Gesamtbewertung, 1..n - Parameter mit Kriterien A/B/C			
5	Beeinträchtigungen , Gesamtbewertung, 1..n - Parameter mit Kriterien A/B/C			
	Zustandsbewertung: AZ – Vorgabewert , Z – von AZ abweichend festgelegte Zustandsbewertung			
1	9110 (BFN) Hainsimsen-Buchenwald (Luzulo-Fagetum)		B	
3	Arteninventar		B	
3.2	Deckungsanteil der lebensraumtypischen Gehölzarten in Baum- und Strauchschicht(en)			
	A: >= 90 %	90	A	
	B: >= 80 %			
	C: >= 70 %			
3.2	Krautschicht (inkl. Kryptogamen) (Artenliste erstellen; Bewertung gutachterlich mit Begründung)			

Projekt	FFH-Monitoring	Interne Nr.	140347
		DK5 DK5-GK	7652
Handlungsbedarf	Nein	DK5 - Name	Duvenstedter Brook
Bearbeitung	BRA	Biotop-Nr. alt	1439
Räumliche Abbildung	Fläche	Kartierung	27.08.2020
Anzahl Abschnitte	1	Fläche / Länge [m²/m]	3658,4886
		Breite (lineare Abb.) [m]	

FFH-Bewertungen (BFN)

		Wert	AZ	Z
1	Lebensraumtyp			
3	Arteninventar , Gesamtbewertung, 1..n - Parameter mit Kriterien A/B/C			
4	Habitatstruktur , Gesamtbewertung, 1..n - Parameter mit Kriterien A/B/C			
5	Beeinträchtigungen , Gesamtbewertung, 1..n - Parameter mit Kriterien A/B/C			
	Zustandsbewertung: AZ – Vorgabewert , Z – von AZ abweichend festgelegte Zustandsbewertung			
	A: lebensraum-/standorttypisches Arteninventar und Dominanzverteilung charakteristisch, hoher Flächenanteil			
	B: lebensraum-/standorttypisches Arteninventar und Dominanzverteilung gering verändert Begründung für Bewertung: größtenteils typisch, am Weg gestört		B	
	C: lebensraum-/standorttypisches Arteninventar und Dominanzverteilung stark verändert bzw. sehr geringer Flächenanteil			
4	Habitatstrukturen		B	
4.2	Waldentwicklungsphasen / Raumstruktur (Flächenanteil (%) jeder vorhandenen Phase nennen) A: >= 3 Waldentwicklungsphasen, dabei Auftreten der Phasen 4 und 5 auf einem Flächenanteil von >= 40 % B: >= 2 Waldentwicklungsphasen, dabei Auftreten der Phasen 4 und 5 auf einem Flächenanteil von >= 20 % Begründung für Bewertung: 2 C: sofern nicht A oder B zutrifft		B	
4.2	Habitatbäume A: >= 6 Stück / ha B: >= 3 Stück / ha C: < 3 Stück / ha	10	A	
4.2	Totholz A: > 3 Stk./ha, liegendes und stehendes Totholz B: > 1 Stk./ha, liegendes oder stehendes Totholz C: >= 1 Stk./ha, liegendes oder stehendes Totholz	10	A	
4.2	Durchmischung der verschiedenen Entwicklungsphasen A: gut durchmischt, naturnah strukturiert B: teilweise durchmischt C: Entwicklungsphasen nebeneinander (Altersklassenwald)		A	
5	Beeinträchtigungen		B	
5.2	Befahrungsschäden (gutachterlich mit Begründung) A: keine Fahrspuren und Gleisbildung außerhalb von Feinerschließungslinien und Gleisbildung auf den Rückelinien höchstens gering Begründung für Bewertung: entlang des Weges auf ca. 5 % der Fläche B: wenige Fahrspuren und Gleisbildung außerhalb von Feinerschließungslinien und/oder mäßige Gleisbildung auf den Rückelinien C: erhebliche Fahrspuren und Gleisbildung außerhalb von Feinerschließungslinien oder starke Gleisbildung auf den Rückelinien		A	
5.2	Schäden an lebensraumtypischen Standortverhältnissen, Waldvegetation und Struktur (einschließlich Nutzung) A: keine oder nur kleinflächige Beeinträchtigung (< 10 % Flächenanteil) B: Beeinträchtigung auf 10 - 50 % der Fläche C: Beeinträchtigung auf > 50 % der Fläche	0	B	
5.2	Deckungsanteil nicht heimischer Gehölzarten (%) in der Baumschicht (Arten und Anteil nennen, Bewertung gutachterlich) A: < 5 %, kein Voranbau	0	A	

Erhebungsbogen

B

Projekt	FFH-Monitoring	Interne Nr.	140347
		DK5 DK5-GK	7652
Handlungsbedarf	Nein	DK5 - Name	Duvenstedter Brook
Bearbeitung	BRA	Biotop-Nr. alt	1439
Räumliche Abbildung	Fläche	Kartierung	27.08.2020
Anzahl Abschnitte	1	Fläche / Länge [m²/m]	3658,4886
		Breite (lineare Abb.) [m]	

FFH-Bewertungen (BFN)

1	Lebensraumtyp			
3	Arteninventar, Gesamtbewertung, 1..n - Parameter mit Kriterien A/B/C			
4	Habitatstruktur, Gesamtbewertung, 1..n - Parameter mit Kriterien A/B/C			
5	Beeinträchtigungen, Gesamtbewertung, 1..n - Parameter mit Kriterien A/B/C			
Zustandsbewertung: AZ – Vorgabewert , Z – von AZ abweichend festgelegte Zustandsbewertung		Wert	AZ	Z
5.2	B: 5-10 % C: > 10 % oder Voranbau Deckung Störzeiger (%) (Krautschicht; Artenliste erstellen, Gesamtdeckung nennen) A: < 5 % B: 5 - 25 % C: > 25 %	0	A	
5.2	Verbiss (Beeinträchtigung der Naturverjüngung, Ausfall von Haupt oder Nebenbaumarten) A: Verbiss nicht nachweisbar oder nur sehr gering, < 10% Verbiss B: Verbiss deutlich erkennbar, 10 - 50% aber kein Ausfall von Arten C: erheblicher Verbissdruck: > 50% natürliche Baumarten fehlen verbissbedingt	9	A	
5.2	weitere Beeinträchtigungen A: B: Begründung für Bewertung: Störungen durch den Weg im Süden C:		B	

Zeigerwerte der Pflanzenartenliste (Auswertung)

Standort	Belichtung	halbsonnig bis halbschattig	5,5
Boden	Feuchte	frisch und mäßig frisch	5,2
	Stickstoff (N)	mäßig bis stickstoffarm	4,4
	Reaktion	mäßig sauer bis sauer	3,9
Vegetation	Mahdverträglichkeit	schnittempfindlich bis mäßig schnittverträglich	4,1
Zeigerwerte	Futterwert	fast wertloses Futter	1,3
	Wechselfeuchteanzeiger		2
	Giftpflanzen		2
	Überschw.anzeiger		1

Pflanzenartenliste

Gruppe / Pflanzenart	MS	M	W	Vs	St	PA	Ph	Sz	VS	V	G	cf	§	Rote Liste			
														HH	ND	SH	D
Tracheobionta (Gefäßpflanzen)																	
Agrostis capillaris (Rotes Straußgras)	7	z		-	-						-						
Alnus glutinosa (Schwarz-Erle)	7	w		-	-						-						
Alopecurus pratensis (Wiesen-Fuchsschwanz)	7	w		-	-						-						
Artemisia vulgaris (Gewöhnlicher Beifuß)	7	w		-	-						-						
Athyrium filix-femina (Gewöhnlicher Frauenfarn)	7	w		-	-						-						
Betula pendula (Hänge-Birke)	7	w		-	-						-						
Carex remota (Winkel-Segge)	7	w		-	-						-						
Convallaria majalis (Maiglöckchen)	7	w		-	-						-						
Corylus avellana (Haselnuss)	7	w		-	-						-						
Dactylis glomerata (Wiesen-Knäuelgras)	7	w		-	-						-						
Deschampsia flexuosa (Draht-Schmiele)	7	z		-	-						-						
Fagus sylvatica (Rotbuche)	7	h		-	-						-						

Erhebungsbogen

B

Projekt	FFH-Monitoring	Interne Nr.	140347
		DK5 DK5-GK	7652
Handlungsbedarf	Nein	DK5 - Name	Duvenstedter Brook
Bearbeitung	BRA	Biotop-Nr. alt	1439
Räumliche Abbildung	Fläche	Kartierung	27.08.2020
Anzahl Abschnitte	1	Fläche / Länge [m²/m]	3658,4886
		Breite (lineare Abb.) [m]	

Gruppe / Pflanzenart	MS	M	W	Vs	St	PA	Ph	Sz	VS	V	G	cf	§	Rote Liste				
														HH	ND	SH	D	
Fagus sylvatica (Rotbuche)	7	z		S	-						-							
Festuca ovina (Schaf-Schwengel)	7	w		-	-						-				V		V	V
Fraxinus excelsior (Gewöhnliche Esche)	7	w		K1	-						-							
Galeobdolon argentatum (Garten Goldnessel)	7	w	Ne	-	-						-							
Geum urbanum (Echte Nelkenwurz)	7	z		-	-						-							
Glechoma hederacea (Gundermann)	7	z		-	-						-							
Heracleum sphondylium (Wiesen-Bärenklau)	7	w		-	-						-							
Hieracium sabaudum (Savoyer Habichtskraut)	7	w		-	-						-							
Holcus mollis (Weiches Honiggras)	7	w		-	-						-							
Hypericum perforatum (Echtes Johanniskraut)	7	w		-	-						-							
Linaria vulgaris (Gewöhnliches Leinkraut)	7	w		-	-						-							
Lonicera periclymenum (Wald-Geißblatt)	7	w		-	-						-							
Lysimachia vulgaris (Gewöhnlicher Gilbweiderich)	7	w		-	-						-							
Maianthemum bifolium (Zweiblättrige Schattenblume)	7	w		-	-						-							
Pinus sylvestris (Wald-Kiefer)	7	w		-	-						-							
Poa nemoralis (Hain-Rispengras)	7	w		-	-						-							
Populus tremula (Zitter-Pappel)	7	w		K1	-						-							
Populus tremula (Zitter-Pappel)	7	z		-	-						-							
Prunus spinosa (Schlehe)	7	w		-	-						-							
Pteridium aquilinum (Adlerfarn)	7	h		-	-						-							
Quercus robur (Stiel-Eiche)	7	h		-	-						-							
Rubus fruticosus agg. (Artengruppe Echte Brombeere)	7	w		-	-						-							
Rubus idaeus (Himbeere)	7	w		-	-						-							
Sorbus aucuparia (Eberesche)	7	w		-	-						-							
Stellaria holostea (Große Sternmiere)	7	z		-	-						-							
Veronica chamaedrys (Gamander-Ehrenpreis)	7	w		-	-						-							
Anzahl Rote Liste Arten															1	1	1	
Anzahl Arten																	36	

MS: Mengensystem; M: Mengenangabe, W: Bewertung der Art (FFH-Monitoring), Vs: Vegetationsschicht, St: Status, PA: Autor Phänologie; Ph: Phänologie, Sz: Soziabilität, VS: Vitalitätssystem; V: Vitalität, G: Geschlecht, cf: unsichere Bestimmung, §: Schutz nach BNatSchG, HH: Rote Liste Hamburg, Nds: Rote Liste Niedersachsen, SH: Rote Liste Schleswig-Holstein, D: Rote Liste Deutschland