

Erhebungsbogen

B

Projekt	FFH-Monitoring	Interne Nr.	140300
		DK5 DK5-GK	7652
Handlungsbedarf	Nein	DK5 - Name	Duvenstedter Brook
Bearbeitung	BRA	Biotop-Nr. alt	1424
Räumliche Abbildung	Fläche	Kartierung	31.08.2020
Anzahl Abschnitte	1	Fläche / Länge [m²/m]	15255,1711
		Breite (lineare Abb.) [m]	

Gesetzlicher Schutz	§ 30 (2) 2.1 Moore	Schutz nur teilweise	Nein
----------------------------	--------------------	-----------------------------	------

Gesamtbewertung	7	Besonders wertvoll
– Alter	7	Biotop hohen Alters, 100 bis 200 Jahre
– Belastungsgrad	6	Flächenhaft geringe oder örtlich stärkere oder Vorbelastung mit deutlichem Einfluß
– Ökolog. Funktion	7	Sehr hohe Bedeutung in einem Biotopkomplex, für den lokalen Biotopverbund oder als Puffer
– Seltenheit	8	Sehr seltener Biotoptyp, hohe Anteile seltener oder bedrohter Pflges., gesättigtes Artenspektrum, RL-Arten

Bestandsbeschreibung

In der Vergangenheit teilweise vermutlich abgeschobene, etwas höher gelegene Hochmoor-Degenerationsfläche, bei der die offenen Bereiche mittlerweile zu hohen Anteilen von Heidekraut bewachsen sind, in den Randbereichen gibt es stärker von Pfeifengras und Jungwuchs von Birken bestimmte Bereiche. Zentral gibt es große Heideflächen, die von Besenheide und Glockenheide in ähnlich hohen Anteilen beherrscht werden. daneben gibt es einen etwas erhöhten Anteil von Rasenbinse. Die Vegetation ist recht artenarm. Rund 10 % der Fläche sind gegenwärtig unbewachsen und von vererdeten Hochmoortorfen mit etwas Bleichsand geprägt. Der gesamte Standort ist extrem abgetrocknet und hat kaum noch hochmoortypischen Charakter. Am Boden zwischen den Heidesträuchern wachsen in geringem Umfang Moosen und Flechten. Die Heide selber ist noch recht offen und niedrig, wirkt insgesamt noch verhältnismäßig jung. Teilbereiche sind fast ausschließlich von Heide beherrscht. Hoch- ober Übergangsmoortypisch gibt es kaum feuchtezeitige Vegetation, etwas Torfmoos und Weißes Schnabelried, die anzeigen, dass zumindest zeitweilig eine etwas größere Feuchte in Teilbereichen vorhanden ist. Die sehr trockenen Jahre 2018-2020 haben sich jedoch spürbar negativ ausgewirkt. Gegenüber der Vorkartierung haben die Heidegewächse deutlich zugenommen und demgegenüber das Pfeifengras abgenommen, sodass die Zuordnung zu einem neuen Biotoptyp notwendig wird.

Vorkommen an Biotoptypen

1	TF	Typ	HF	F.Anteil
2	BTYP	Biotoptyp	- gesetzl. Grundl.	
3	Zusatz	Zusatz zum Biotoptypen		
4	LRT	Lebensraumtyp		
1	1		Ja	60 %
2	MFF	Feuchte Moorheide-Stadien von Hoch- oder Übergangsmooren, Anmoorheiden (2018)		§ 30 (2) 2.1
4	4010	Feuchte Heiden des nordatlantischen Raums mit Erica tetralix		
1	2			40 %
2	MMT	Trockenes Pfeifengras-Moordegenerationsstadium (2018)		(§ 30 (2) 2.1)

Räumliche Lage

Lagebeschreibung	Nördlich von im Moor, südlich des Weges		
Nachbarnutzung/en	Umgeben von Birken-Degenerationsstadien des Hochmoores		
Rechtswert (X)	576704	Hochwert (Y)	5953990
Bezirk	Wandsbek	Naturraum	Obere Alsterniederung (702.01)
Stadtteil (OT-Nr.)	Wohldorf-Ohlstedt (523)	Gemarkung	Duvenstedter Brook (536)
Digitaler Grünplan	<input type="checkbox"/> Hafengesamtgebiet	<input type="checkbox"/> Ramsargebiet	<input type="checkbox"/> EG-Vogelschutzgeb. <input checked="" type="checkbox"/> x
Ausgleichsflächen	<input type="checkbox"/> Biosphärenreservat	<input type="checkbox"/> Nationalpark	<input type="checkbox"/>
NSG / ND / LSG	NSG Duvenstedter Brook [HH-501 / Anteil: 100%]		
FFH-GEBIET	Duvenstedter Brook [DE 2226-303 / Anteil: 100%]		
Wasserschutzgebiet			

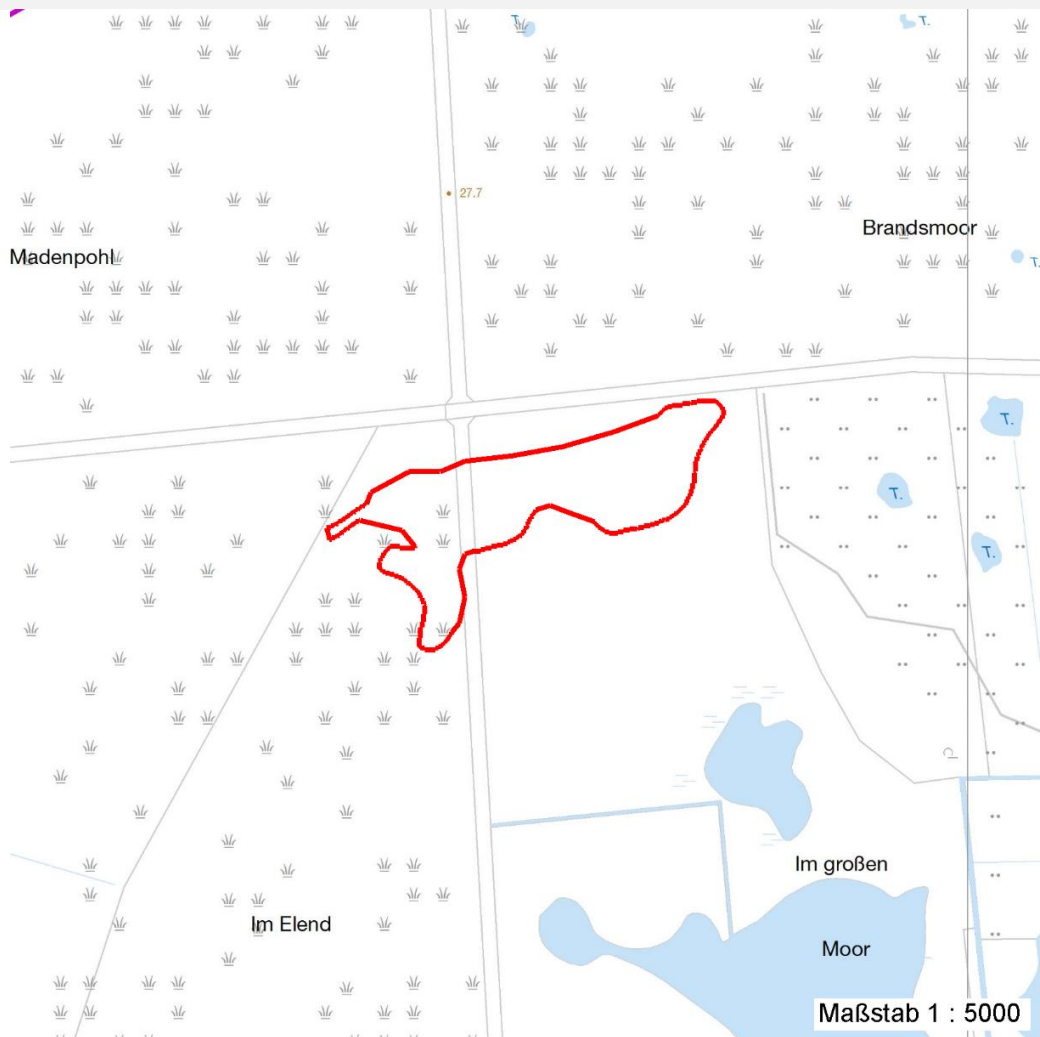
Erhebungsbogen

B

Projekt	FFH-Monitoring	Interne Nr.	140300
		DK5 DK5-GK	7652
Handlungsbedarf	Nein	DK5 - Name	Duvenstedter Brook
Bearbeitung	BRA	Biotop-Nr. alt	1424
Räumliche Abbildung	Fläche	Kartierung	31.08.2020
Anzahl Abschnitte	1	Fläche / Länge [m²/m]	15255,1711
		Breite (lineare Abb.) [m]	

Räumliche Lage

Karte



Weitere Erhebungsbögen

Interne Nr.	Interne Nr. Zuordnung	DK5	Biotop-Nr.	Kartierung	Zuordnung	DK5 (GK)	Biotop-Nr. (alt)
140300	79947	7652	112	14.08.2013	=	7654	116
140300	96587	7652	494	15.08.2015	=		

Zuordnung: N = nachfolgende Kartierung, K = weitere Kartierungen (zeitlich vorher oder nachher)

Foto

Interne Nr.	Index	Dateiname	Aufnahmerichtung
76984	0	7652_1424_310820_1.JPG	
76985	0	7652_1424_310820_2.JPG	
76986	0	7652_1424_310820_3.JPG	
76987	0	7652_1424_310820_4.JPG	
76988	0	7652_1424_310820_5.JPG	

Erhebungsbogen

B

Projekt	FFH-Monitoring	Interne Nr.	140300
		DK5 DK5-GK	7652
Handlungsbedarf	Nein	DK5 - Name	Duvenstedter Brook
Bearbeitung	BRA	Biotop-Nr. alt	1424
Räumliche Abbildung	Fläche	Kartierung	31.08.2020
Anzahl Abschnitte	1	Fläche / Länge [m²/m]	15255,1711
		Breite (lineare Abb.) [m]	

Weitere Angaben

Merkmal	Wert
Auswertung	
Gefährdung / Einflüsse	Für eine Hochmoor-Regeneration, überhaupt für eine Regeneration der schutzwürdigen Vegetation ist der Standort weitaus zu trocken.
Wertgesichtspunkte	Im Inneren sehr blütenreich, ungestört, aktuell von der Vegetation her recht naturnah in der Entwicklung; mit Rasenbinse und Glockenheide kommen gefährdete Arten erhöhter Zahl vor.
Maßnahmen	Langfristig vor einer Bewaldung durch Moorbirken schützen, indem gelegentlich entkusselt oder auch Bäume entnommen werden. Flächen so feucht wie irgend möglich erhalten, jede Entwässerung im Brook und im weiteren Umfeld unterlassen.

Foto

Fotodatei 7652_1424_310820_1.JPG

Bildbeschreibung
Aufnahmerichtung



Fotodatei 7652_1424_310820_2.JPG

Bildbeschreibung
Aufnahmerichtung



Erhebungsbogen

B

Projekt	FFH-Monitoring	Interne Nr.	140300
		DK5 DK5-GK	7652
Handlungsbedarf	Nein	DK5 - Name	Duvenstedter Brook
Bearbeitung	BRA	Biotop-Nr. alt	1424
Räumliche Abbildung	Fläche	Kartierung	31.08.2020
Anzahl Abschnitte	1	Fläche / Länge [m²/m]	15255,1711
		Breite (lineare Abb.) [m]	

Foto

Fotodatei 7652_1424_310820_3.JPG

Bildbeschreibung
Aufnahmerichtung



Fotodatei 7652_1424_310820_4.JPG

Bildbeschreibung
Aufnahmerichtung



Teilflächenbeschreibung

Teilflächentyp		Teilflächen-Nr.	1
Biototyp	Feuchte Moorheide-Stadien von Hoch- oder Übergangsmooren, Anmoorheiden (2018)	Biototyp	MFF
- Zusatz		- gesetzl. Grundl.	§ 30 (2) 2.1
FFH-LRT	Feuchte Heiden des nordatlantischen Raums mit Erica tetralix	FFH-LRT	4010
Beschreibung		Entw.potential LRT	
		Hauptfläche	Ja
		Flächenanteil	60 %
		FFH-Unters.Fläche	Nein
		Saatgutfläche	Nein

Weitere Angaben

Merkmal	Wert
Auswertung	
Maßnahmen	Langfristig vor einer Bewaldung durch Moorbirken schützen, indem gelegentlich entkusselt oder auch Bäume entnommen werden. Flächen so feucht wie irgend möglich erhalten, jede Entwässerung im Brook und im weiteren Umfeld unterlassen.

Projekt	FFH-Monitoring	Interne Nr.	140300
		DK5 DK5-GK	7652
Handlungsbedarf	Nein	DK5 - Name	Duvenstedter Brook
Bearbeitung	BRA	Biotop-Nr. alt	1424
Räumliche Abbildung	Fläche	Kartierung	31.08.2020
Anzahl Abschnitte	1	Fläche / Länge [m²/m]	15255,1711
		Breite (lineare Abb.) [m]	

FFH-Bewertungen (BFN)			
1	Lebensraumtyp		
3	Arteninventar , Gesamtbewertung, 1..n - Parameter mit Kriterien A/B/C		
4	Habitatstruktur , Gesamtbewertung, 1..n - Parameter mit Kriterien A/B/C		
5	Beeinträchtigungen , Gesamtbewertung, 1..n - Parameter mit Kriterien A/B/C		
	Zustandsbewertung: AZ – Vorgabewert , Z – von AZ abweichend festgelegte Zustandsbewertung	Wert	AZ Z
1	4010 (BFN) Feuchte Heiden des nordatlantischen Raums mit Erica tetralix		C
3	Arteninventar		B
3.2	Arteninventar typischer Farn- und Blütenpflanzen A: Vorhanden >=6 B: weitgehend vorh. 3-5 C: nur in Teilen vorh. <= 2	3	B
3.2	Arteninventar typischer Moose A: Vorhanden >=3 B: weitgehend vorh. 2 C: nur in Teilen vorh. 1	3	A
4	Habitatstrukturen		C
4.2	Flächenanteil torfmoosreicher (d. h. Deckung Torfmoose oder im Ausnahmefall sonstige Feuchtbodenmoose > 25 %) Zwergstrauch- und/oder Moorklilien-Bestände (%) A: > 60 % (Dominanz torfmoosreicher Zwergstrauch- und/oder Moorklilien-Bestände) B: 30 - 60 % (hoher Anteil torfmoosreicher Zwergstrauch- und/oder Moorklilien-Bestände) C: < 30 % (Zwergstrauchbestände mit geringem Torfmoosanteil)	10	C
4.2	Deckungsanteil höherwüchsiger (d. h. > 25 cm) Arten außer Zwergsträuchern in der Feldschicht (%) A: < 10% (neben Zwergstrauchbeständen nur niedrigwüchsige Arten der Gräser und Kräuter mit strukturbestimmend) B: 10-50% (auch höherwüchsige Arten der Gräser und Kräuter mit strukturbestimmend) C: > 50% (neben Zwergstrauchbeständen v.a. höherwüchsige Arten der Gräser und Kräuter mit strukturbestimmend)	50	B
4.2	Häufigkeit nasser, lückig bewachsener oder torfmoosreicher Schlenken (gutachterlich mit Begründung) A: Schlenken zahlreich vorhanden B: Schlenken vereinzelt vorhanden C: Schlenken fehlen		B
5	Beeinträchtigungen		B
5.2	anthropogene Entwässerung (gutachterlich mit Begründung) A: keine bis gering B: mäßig (z. B. durch flache, zugewachsene Gräben) Begründung für Bewertung: großräumig C: stark (z. B. durch tiefe Gräben oder Grundwasserabsenkung)		B
5.2	Deckungsgrad Störungszeiger (z. B. Ruderalarten, Nitrophyten, Neophyten; Arten nennen, Deckung in % angeben) A: invasive Neophyten fehlen, sonstige Störungszeiger < 5 % B: höchstens punktuelle Vorkommen invasiver Neophyten ohne Ausbreitungstendenz; Deckung von Störungszeigern insgesamt gering (5-10 %) C: (größer)flächige Vorkommen invasiver Neophyten oder sonstiger Störungszeiger (insgesamt > 10 %)	0	A
5.2	Deckungsgrad Verbuschung bzw. Bewaldung (%) A: < 10 % B: 10 - 25 %	3	A

Erhebungsbogen

B

Projekt	FFH-Monitoring	Interne Nr.	140300
		DK5 DK5-GK	7652
Handlungsbedarf	Nein	DK5 - Name	Duvenstedter Brook
Bearbeitung	BRA	Biotop-Nr. alt	1424
Räumliche Abbildung	Fläche	Kartierung	31.08.2020
Anzahl Abschnitte	1	Fläche / Länge [m²/m]	15255,1711
		Breite (lineare Abb.) [m]	

FFH-Bewertungen (BFN)

1 Lebensraumtyp			
3 Arteninventar , Gesamtbewertung, 1..n - Parameter mit Kriterien A/B/C			
4 Habitatstruktur , Gesamtbewertung, 1..n - Parameter mit Kriterien A/B/C			
5 Beeinträchtigungen , Gesamtbewertung, 1..n - Parameter mit Kriterien A/B/C			
Zustandsbewertung: AZ – Vorgabewert , Z – von AZ abweichend festgelegte Zustandsbewertung	Wert	AZ	Z
C: > 25 - 70 % Aufforstung bzw. angepflanzte Gehölze (betroffener Flächenanteil in %) Bezugsraum: Erstabgrenzung des Vorkommens A: 0 B: <= 5 % (Einzelgehölze) C: > 5 % direkte Schädigung der Vegetation (z. B. durch Tritt) (gutachterlich mit Begründung: Angabe zur Ursache der Schädigung und dem betroffenen Flächenanteil in %) A: nicht erkennbar bzw. max. punktuell ohne Schädigung des LRT-Vorkommens Begründung für Bewertung: 1 % B: Beeinträchtigungen deutlich erkennbar C: erhebliche Beeinträchtigungen erkennbar, Bestand dadurch degeneriert	0	A	
5.2 weitere Beeinträchtigungen A: B: C:		A	

Zeigerwerte der Pflanzenartenliste (Auswertung)

Standort	Belichtung	sonnig	7,7
Boden	Feuchte	naß	7,8
	Stickstoff (N)	sehr stickstoffarm	1,7
	Reaktion	extrem sauer	1,3
Vegetation	Mahdverträglichkeit	nicht völlig schnittunverträglich aber sehr schnittempfindlich	2,3
Zeigerwerte	Futterwert	sehr geringwertiges Futter	1,7
	Wechselfeuchteanzeiger		1
	Giftpflanzen		0
	Überschw.anzeiger		1

Pflanzenartenliste

Gruppe / Pflanzenart	MS	M	W	Vs	St	PA	Ph	Sz	VS	V	G	cf	§	Rote Liste			
														HH	ND	SH	D
Tracheobionta (Gefäßpflanzen)																	
Betula pendula (Hänge-Birke)	7	w		-	-						-						
Betula pubescens (Moor-Birke)	7	z		K1	-						-						
Betula pubescens (Moor-Birke)	7	z		S	-						-						
Betula pubescens (Moor-Birke)	7	w		-	-						-						
Calluna vulgaris (Besenheide)	7	h	W	-	-						-		3	V			
Erica tetralix (Glocken-Heide)	7	h	W	-	-						-		2	V	V		
Eriophorum vaginatum (Scheiden-Wollgras)	7	w		-	-						-		2	V	V		
Molinia caerulea (Blaues Pfeifengras)	7	h		-	-						-						
Rhynchospora alba (Weißes Schnabelried)	7	w	W	-	-						-		1	3	3	3	
Trichophorum cespitosum (Echte Rasenbinse)	7	z		-	-						-		1	3	2	V	
Bryophyta (Moose)																	
Sphagnum spec. (Torfmoos)	7	z		-	-						-						

Erhebungsbogen

B

Projekt	FFH-Monitoring	Interne Nr.	140300
		DK5 DK5-GK	7652
Handlungsbedarf	Nein	DK5 - Name	Duvenstedter Brook
Bearbeitung	BRA	Biotop-Nr. alt	1424
Räumliche Abbildung	Fläche	Kartierung	31.08.2020
Anzahl Abschnitte	1	Fläche / Länge [m²/m]	15255,1711
		Breite (lineare Abb.) [m]	

Pflanzenartenliste

Gruppe / Pflanzenart	MS	M	W	Vs	St	PA	Ph	Sz	VS	V	G	cf	Rote Liste						
													§	HH	ND	SH	D		
Lichenes (Flechten)																			
Cladonia spec. (Becherflechte)	7	w		-	-														
Anzahl Rote Liste Arten													5	2	5	4			
Anzahl Arten													10						

MS: Mengensystem; M: Mengenangabe, W: Bewertung der Art (FFH-Monitoring), Vs: Vegetationsschicht, St: Status, PA: Autor Phänologie; Ph: Phänologie, Sz: Soziabilität, VS: Vitalitätssystem; V: Vitalität, G: Geschlecht, cf: unsichere Bestimmung, §: Schutz nach BNatSchG, HH: Rote Liste Hamburg, Nds: Rote Liste Niedersachsen, SH: Rote Liste Schleswig-Holstein, D: Rote Liste Deutschland

Teilflächenbeschreibung

Teilflächentyp		Teilflächen-Nr.	2
Biotoptyp	Trockenes Pfeifengras-Moordegenerationsstadium (2018)	Biotoptyp	MMT
- Zusatz		- gesetzl. Grundl.	(§ 30 (2) 2.1)
FFH-LRT		FFH-LRT	
Beschreibung		Entw.potential LRT	
		Hauptfläche	
		Flächenanteil	40 %
		FFH-Unters.Fläche	Nein
		Saatgutfläche	Nein