

# Erhebungsbogen

**B**

<b>Projekt</b>	Biotopkartierung Hamburg	<b>Interne Nr.</b>	140173
		<b>DK5   DK5-GK</b>	<b>7652</b>
<b>Handlungsbedarf</b>	Nein	<b>DK5 - Name</b>	Duvenstedter Brook
<b>Bearbeitung</b>	BRA	<b>Biotop-Nr.   alt</b>	<b>1376</b>
<b>Räumliche Abbildung</b>	Linie	<b>Kartierung</b>	07.09.2020
<b>Anzahl Abschnitte</b>	2	<b>Fläche / Länge [m<sup>2</sup>/m]</b>	1112,39
		<b>Breite (lineare Abb.) [m]</b>	5

<b>Gesetzlicher Schutz</b>	§ 14 (2) 2.2 Knicks	<b>Schutz nur teilweise</b>	<b>Nein</b>
----------------------------	---------------------	-----------------------------	-------------

<b>Gesamtbewertung</b>	7	Besonders wertvoll
– <b>Alter</b>	8	Biotop hohen Alters, 200 bis 500 Jahre
– <b>Belastungsgrad</b>	6	Flächenhaft geringe oder örtlich stärkere oder Vorbelastung mit deutlichem Einfluß
– <b>Ökolog. Funktion</b>	7	Sehr hohe Bedeutung in einem Biotopkomplex, für den lokalen Biotopverbund oder als Puffer
– <b>Seltenheit</b>	6	Seltener Biotoptyp, ohne seltene oder bedrohte Pflges., ungesättigtes Artenspektrum, reliktsiche RL-Arten

## Bestandsbeschreibung

Duvenstedter Triftweg, zentral mit einer asphaltierten - im Osten auch nur geschotterten, befahrbaren Piste mit 3,5 m Breite. Daran anschließend jeweils mit 1 bis 2 m breiten Banketten und flachen Randgräben. An die flachen Randgräben anschließend sind jeweils Knickwälle vorhanden, die häufig um 0,5 bis 1 m hoch sind, relativ stark degradiert, mehrreihig bewachsen, insgesamt eine sehr alte Redderstruktur. Die Knickwälle sind z.T. von alten Eichen-Überhältern überwachsen, die bis zu 1 m Stammdicke erreichen. Die Strauchschicht ist meist nur locker und lückig vorhanden, so dass der Ausblick auf die Landschaft häufig freigegeben ist. Die Krautvegetation ist sowohl an feuchte als auch trockene Standorte angepasst, im Grabenbereich gibt es Feuchtezeiger wie Gilbweiderich oder Mädessüß und Flutrasen aus Flutendem Schwaden und Ausläufer-Straußgras. Auf den Wällen ist eine magere Krautvegetation bodensaurer Eichen-Mischwälder vorhanden, häufig mit Straußgras, aber auch mit Drahtschmiele, verschiedenen Farnarten, Heckenkirsche. Insgesamt ist die Vegetation ausgesprochen artenreich und der Biotop ausgesprochen alt und naturnah eingewachsen - ein besonders günstig ausgeprägter, artenreicher Knick.

## Vorkommen an Biotoptypen

1	TF	Typ	HF	F.Anteil
2	BTYP	Biotoptyp	- gesetzl. Grundl.	
3	Zusatz	Zusatz zum Biotoptypen		
4	LRT	Lebensraumtyp		
1	1		Ja	100 %
2	HWM	Strauch-Baum-Knick (2018)		(§ 14 (2) 2.2)

## Räumliche Lage

<b>Lagebeschreibung</b>	Südlich Duvenstedter Triftweg		
<b>Nachbarnutzung/en</b>	Weg im Norden, Grünland im Süden		
<b>Rechtswert (X)</b>	576398	<b>Hochwert (Y)</b>	5952649
<b>Bezirk</b>	Wandsbek	<b>Naturraum</b>	Obere Alsterniederung (702.01)
<b>Stadtteil (OT-Nr.)</b>	Wohldorf-Ohlstedt (523)	<b>Gemarkung</b>	Duvenstedter Brook (536)
<b>Digitaler Grünplan</b>	<input type="checkbox"/> <b>Hafengesamtgebiet</b>	<input type="checkbox"/> <b>Ramsargebiet</b>	<input type="checkbox"/> <b>EG-Vogelschutzgeb.</b> <input checked="" type="checkbox"/>
<b>Ausgleichsflächen</b>	<input type="checkbox"/> <b>Biosphärenreservat</b>	<input type="checkbox"/> <b>Nationalpark</b>	<input type="checkbox"/>
<b>NSG / ND / LSG</b>	NSG Duvenstedter Brook [ HH-501 / Anteil: 100% ]		
<b>FFH-GEBIET</b>	Duvenstedter Brook [ DE 2226-303 / Anteil: 100% ]		
<b>Wasserschutzgebiet</b>			

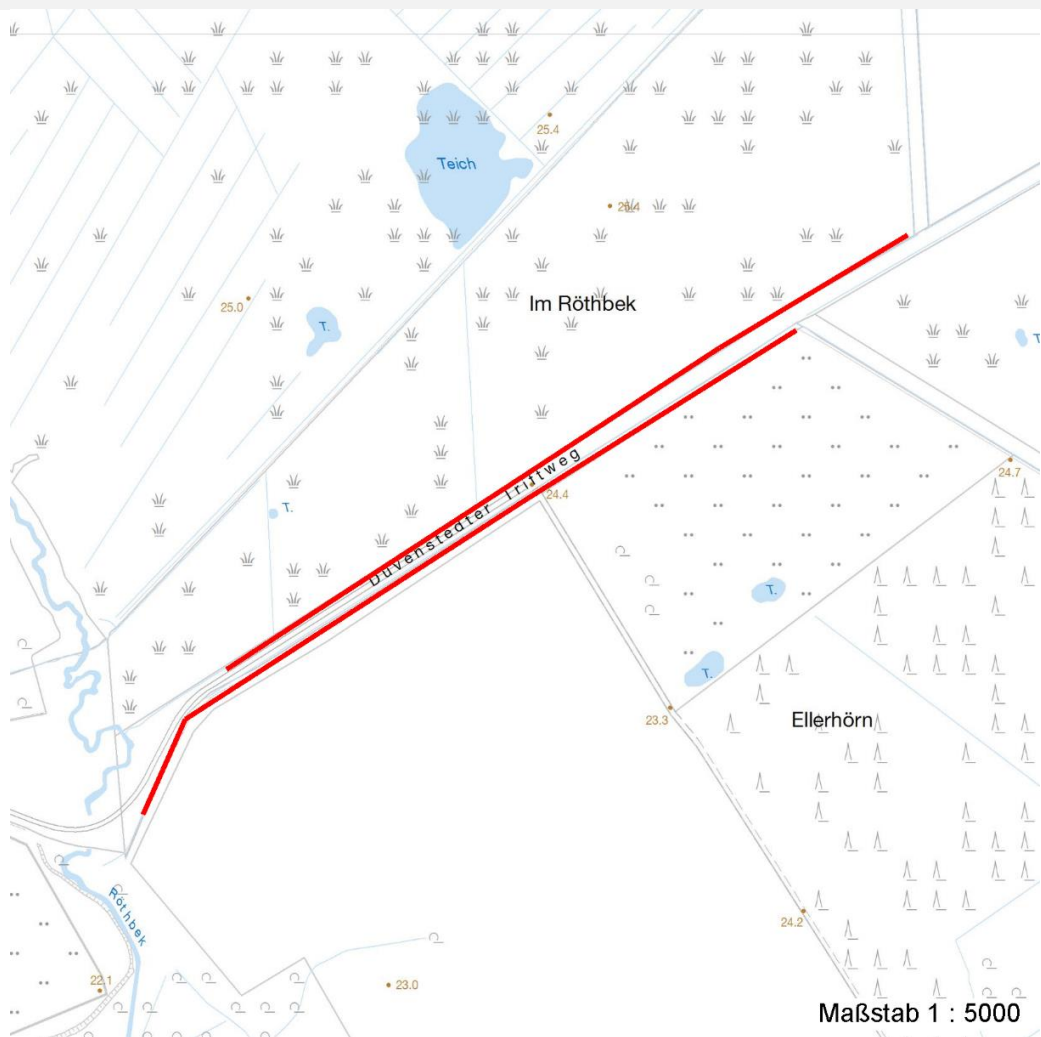
# Erhebungsbogen

**B**

<b>Projekt</b>	Biotopkartierung Hamburg	<b>Interne Nr.</b>	140173
		<b>DK5   DK5-GK</b>	<b>7652</b>
<b>Handlungsbedarf</b>	Nein	<b>DK5 - Name</b>	Duvenstedter Brook
<b>Bearbeitung</b>	BRA	<b>Biotop-Nr.   alt</b>	<b>1376</b>
<b>Räumliche Abbildung</b>	Linie	<b>Kartierung</b>	07.09.2020
<b>Anzahl Abschnitte</b>	2	<b>Fläche / Länge [m<sup>2</sup>/m]</b>	1112,39
		<b>Breite (lineare Abb.) [m]</b>	5

## Räumliche Lage

Karte



## Weitere Erhebungsbögen

Interne Nr.	Interne Nr. Zuordnung	DK5	Biotop-Nr.	Kartierung	Zuordnung	DK5 (GK)	Biotop-Nr. (alt)
140173	62166	7652	206	23.07.1999	<	7654	12
140173	62167	7652	206	19.07.2007	<	7654	12
140173	96221	7652	458	31.07.2015	<		

Zuordnung: N = nachfolgende Kartierung, K = weitere Kartierungen (zeitlich vorher oder nachher)

## Foto

Interne Nr.	Index	Dateiname	Aufnahmerichtung
76462	0	7652_1376_070920_1.JPG	
76463	0	7652_1376_070920_3.JPG	
76464	0	7652_1376_070920_2.JPG	

# Erhebungsbogen

**B**

<b>Projekt</b>	Biotopkartierung Hamburg	<b>Interne Nr.</b>	140173
		<b>DK5   DK5-GK</b>	<b>7652</b>
<b>Handlungsbedarf</b>	Nein	<b>DK5 - Name</b>	Duvenstedter Brook
<b>Bearbeitung</b>	BRA	<b>Biotop-Nr.   alt</b>	<b>1376</b>
<b>Räumliche Abbildung</b>	Linie	<b>Kartierung</b>	07.09.2020
<b>Anzahl Abschnitte</b>	2	<b>Fläche / Länge [m<sup>2</sup>/m]</b>	1112,39
		<b>Breite (lineare Abb.) [m]</b>	5

## Weitere Angaben

Merkmal	Wert
<b>Auswertung</b>	
Gefährdung / Einflüsse	Störungen vom Duvenstedter Triftweg her, einerseits durch Personenverkehr, teilweise auch durch Fahrzeuge.
Wertgesichtspunkte	Insgesamt in sehr extensiv genutzter Landschaft gelegen, sehr extensiv gepflegt, weit in die angrenzenden Flächen hinein ausladend, alt, strukturreich.
Maßnahmen	Keine, die Flächen weiter vollständig der Sukzession überlassen, möglichst viel Altholz an den Bäumen belassen, die Wegesicherungspflicht nach Möglichkeit nur sehr extensiv betreiben.
<b>Größe</b>	
Breite	5.00 m

## Foto

**Fotodatei** 7652\_1376\_070920\_1.JPG

**Bildbeschreibung**  
**Aufnahmerichtung**



**Fotodatei** 7652\_1376\_070920\_2.JPG

**Bildbeschreibung**  
**Aufnahmerichtung**



# Erhebungsbogen

**B**

<b>Projekt</b>	Biotopkartierung Hamburg	<b>Interne Nr.</b>	140173
		<b>DK5   DK5-GK</b>	<b>7652</b>
		<b>DK5 - Name</b>	Duvenstedter Brook
<b>Handlungsbedarf</b>	Nein	<b>Biotop-Nr.   alt</b>	<b>1376</b>
<b>Bearbeitung</b>	BRA	<b>Kartierung</b>	07.09.2020
<b>Räumliche Abbildung</b>	Linie	<b>Fläche / Länge [m<sup>2</sup>/m]</b>	1112,39
<b>Anzahl Abschnitte</b>	2	<b>Breite (lineare Abb.) [m]</b>	5

## Foto

**Fotodatei** 7652\_1376\_070920\_3.JPG

**Fotodatei**

**Bildbeschreibung**

**Bildbeschreibung**

**Aufnahmerichtung**

**Aufnahmerichtung**



## Teilflächenbeschreibung

<b>Teilflächentyp</b>		<b>Teilflächen-Nr.</b>	1
<b>Biotoptyp</b>	Strauch-Baum-Knick (2018)	<b>Biotoptyp</b>	HWM
<b>- Zusatz</b>		<b>- gesetzl. Grundl.</b>	(§ 14 (2) 2.2)
<b>FFH-LRT</b>		<b>FFH-LRT</b>	
<b>Beschreibung</b>		<b>Entw.potential LRT</b>	
		<b>Hauptfläche</b>	Ja
		<b>Flächenanteil</b>	100 %
		<b>FFH-Unters.Fläche</b>	Nein
		<b>Saatgutfläche</b>	Nein

## Zeigerwerte der Pflanzenartenliste (Auswertung)

<b>Standort</b>	<b>Belichtung</b>	halbsonnig bis halbschattig	6,1
<b>Boden</b>	<b>Feuchte</b>	mäßig feucht und wechselfeucht	6,1
	<b>Stickstoff (N)</b>	mäßig stickstoffarm	4,9
	<b>Reaktion</b>	mäßig sauer	4,6
<b>Vegetation</b>	<b>Mahdverträglichkeit</b>	mäßig schnittverträglich (erster Schnitt nicht vor 1. Juli)	5
<b>Zeigerwerte</b>	<b>Futterwert</b>	geringwertiges Futter	3,5
	<b>Wechselfeuchteanzeiger</b>		8
	<b>Giftpflanzen</b>		2
	<b>Überschw.anzeiger</b>		2

## Pflanzenartenliste

Gruppe / Pflanzenart	MS	M	W	Vs	St	PA	Ph	Sz	VS	V	G	cf	§	Rote Liste			
														HH	ND	SH	D
Tracheobionta (Gefäßpflanzen)																	

# Erhebungsbogen

**B**

<b>Projekt</b>	Biotopkartierung Hamburg		<b>Interne Nr.</b>	140173
			<b>DK5   DK5-GK</b>	<b>7652</b>
<b>Handlungsbedarf</b>	Nein		<b>DK5 - Name</b>	Duvenstedter Brook
<b>Bearbeitung</b>	BRA	<b>Kopie</b>	<b>Biotop-Nr.   alt</b>	<b>1376</b>
<b>Räumliche Abbildung</b>	Linie	Nein	<b>Kartierung</b>	07.09.2020
<b>Anzahl Abschnitte</b>	2		<b>Fläche / Länge [m<sup>2</sup>/m]</b>	1112,39
			<b>Breite (lineare Abb.) [m]</b>	5

## Pflanzenartenliste

Gruppe / Pflanzenart	MS	M	W	Vs	St	PA	Ph	Sz	VS	V	G	cf	Rote Liste					
													§	HH	ND	SH	D	
Acer pseudoplatanus (Berg-Ahorn)	7	w		-	-						-							
Agrimonia procera (Großer Odermennig)	7	w		-	-						-				2		3	
Agrostis canina (Hunds-Straußgras)	7	w		-	-						-				3		3	
Agrostis capillaris (Rotes Straußgras)	7	h		-	-						-							
Agrostis stolonifera (Ausläufer-Straußgras)	7	w		-	-						-							
Ajuga reptans (Kriechender Günsel)	7	w		-	-						-							
Alliaria petiolata (Knoblauchsrauke)	7	w		-	-						-							
Alnus glutinosa (Schwarz-Erle)	7	w		-	-						-							
Angelica sylvestris (Wald-Engelwurz)	7	w		-	-						-				V			
Arctium minus (Kleine Klette)	7	w		-	-						-							
Athyrium filix-femina (Gewöhnlicher Frauenfarn)	7	w		-	-						-							
Calamagrostis canescens (Sumpf-Reitgras)	7	w		-	-						-							
Calystegia sepium (Zaun-Winde)	7	w		-	-						-							
Carex acutiformis (Sumpf-Segge)	7	w		-	-						-							
Carpinus betulus (Hainbuche)	7	w		-	-						-							
Circaea lutetiana (Gewöhnliches Hexenkraut)	7	w		-	-						-							
Cirsium oleraceum (Kohl-Kratzdistel)	7	w		-	-						-							
Convallaria majalis (Maiglöckchen)	7	w		-	-						-							
Corylus avellana (Haselnuss)	7	w		-	-						-							
Crataegus monogyna (Eingrifflicher Weißdorn)	7	w		-	-						-							
Dactylis glomerata (Wiesen-Knäuelgras)	7	w		-	-						-							
Deschampsia cespitosa (Rasen-Schmiele)	7	z		-	-						-							
Deschampsia flexuosa (Draht-Schmiele)	7	w		-	-						-							
Dryopteris carthusiana (Dorniger Wurmfarne)	7	w		-	-						-							
Dryopteris dilatata (Breitblättriger Wurmfarne)	7	w		-	-						-							
Dryopteris filix-mas (Gewöhnlicher Wurmfarne)	7	w		-	-						-							
Euonymus europaeus (Gewöhnliches Pfaffenhütchen)	7	w		-	-						-							
Fagus sylvatica (Rotbuche)	7	w		-	-						-							
Festuca gigantea (Riesen-Schwengel)	7	w		-	-						-							
Filipendula ulmaria (Mädesüß)	7	w		-	-						-							
Frangula alnus (Faulbaum)	7	w		-	-						-							
Galeopsis tetrahit (Gewöhnlicher Hohlzahn)	7	w		-	-						-							
Galium aparine (Kletten-Labkraut)	7	w		-	-						-							
Geum urbanum (Echte Nelkenwurz)	7	z		-	-						-							
Holcus mollis (Weiches Honiggras)	7	z		-	-						-							
Impatiens parviflora (Kleinblütiges Springkraut)	7	w		-	-						-							
Juncus effusus (Flutter-Binse)	7	w		-	-						-							
Lonicera periclymenum (Wald-Geißblatt)	7	z		-	-						-							
Lysimachia nummularia (Pfennigkraut)	7	z		-	-						-							
Lysimachia vulgaris (Gewöhnlicher Gilbweiderich)	7	z		-	-						-							
Molinia caerulea (Blaues Pfeifengras)	7	w		-	-						-							
Oxalis dillenii (Dillenius' Sauerklee)	7	w		-	-						-							D
Phalaris arundinacea (Rohr-Glanzgras)	7	w		-	-						-							
Poa nemoralis (Hain-Rispengras)	7	w		-	-						-							
Poa pratensis (Wiesen-Rispengras)	7	w		-	-						-							
Polygonatum multiflorum (Vielblütige Weißwurz)	7	w		-	-						-							
Quercus robur (Stiel-Eiche)	7	h		-	-						-							

# Erhebungsbogen

**B**

<b>Projekt</b>	Biotopkartierung Hamburg		<b>Interne Nr.</b>	140173
			<b>DK5   DK5-GK</b>	<b>7652</b>
<b>Handlungsbedarf</b>	Nein		<b>DK5 - Name</b>	Duvenstedter Brook
<b>Bearbeitung</b>	BRA	<b>Kopie</b>	<b>Biotop-Nr.   alt</b>	<b>1376</b>
<b>Räumliche Abbildung</b>	Linie	Nein	<b>Kartierung</b>	07.09.2020
<b>Anzahl Abschnitte</b>	2		<b>Fläche / Länge [m<sup>2</sup>/m]</b>	1112,39
			<b>Breite (lineare Abb.) [m]</b>	5

## Pflanzenartenliste

Gruppe / Pflanzenart	MS	M	W	Vs	St	PA	Ph	Sz	VS	V	G	cf	§	Rote Liste				
														HH	ND	SH	D	
Quercus robur (Stiel-Eiche)	7	w		S	-						-							
Quercus robur (Stiel-Eiche)	7	w		K1	-						-							
Rubus fruticosus agg. (Artengruppe Echte Brombeere)	7	w		-	-						-							
Rubus idaeus (Himbeere)	7	w		-	-						-							
Rumex obtusifolius (Stumpfbblätteriger Ampfer)	7	w		-	-						-							
Salix aurita (Ohr-Weide)	7	w		-	-						-							
Scrophularia nodosa (Knotige Braunwurz)	7	w		-	-						-							
Stellaria holostea (Große Sternmiere)	7	w		-	-						-							
Taraxacum spec. (Löwenzahn)	7	w		-	-						-							
Trifolium pratense (Rot-Klee)	7	w		-	-						-							
Trifolium repens (Weiß-Klee)	7	w		-	-						-							
Urtica dioica (Große Brennnessel)	7	w		-	-						-							
Veronica chamaedrys (Gamander-Ehrenpreis)	7	w		-	-						-							
Vicia cracca (Vogel-Wicke)	7	w		-	-						-							
Vicia tetrasperma (Viersamige Wicke)	7	w		-	-						-							
<b>Anzahl Rote Liste Arten</b>													<b>3</b>	<b>3</b>				
<b>Anzahl Arten</b>													<b>60</b>					

MS: Mengensystem; M: Mengenangabe, W: Bewertung der Art (FFH-Monitoring), Vs: Vegetationsschicht, St: Status, PA: Autor Phänologie; Ph: Phänologie, Sz: Soziabilität, VS: Vitalitätssystem; V: Vitalität, G: Geschlecht, cf: unsichere Bestimmung, §: Schutz nach BNatSchG, HH: Rote Liste Hamburg, Nds: Rote Liste Niedersachsen, SH: Rote Liste Schleswig-Holstein, D: Rote Liste Deutschland