

Erhebungsbogen

B

Projekt	Biotopkartierung Hamburg	Interne Nr.	140129
		DK5 DK5-GK	7652
Handlungsbedarf	Nein	DK5 - Name	Duvenstedter Brook
Bearbeitung	BRA	Biotop-Nr. alt	1372
Räumliche Abbildung	Fläche	Kartierung	03.09.2020
Anzahl Abschnitte	1	Fläche / Länge [m²/m]	10436,8755
		Breite (lineare Abb.) [m]	

Gesetzlicher Schutz **Schutz nur teilweise** **Nein**

Gesamtbewertung	6	Wertvoll
– Alter	6	Biotop mittleren Alters, 50 bis 100 Jahre
– Belastungsgrad	5	Flächenhaft mittlere oder örtlich starke Belastung
– Ökolog. Funktion	6	Hohe Bedeutung in einem Biotopkomplex, für den lokalen Biotopverbund oder als Puffer
– Seltenheit	5	Seltener Biotoptyp, floristisch stark verarmt, ohne seltener Pflges. od. verbr. artenreicher Biotoptyp

Bestandsbeschreibung

Forstlich geprägter, gleichaltriger Gehölzbestand aus Schwarz- und Grauerlen mit BHD um 30 cm und Wuchshöhen um 15 m. Totholzreich, zum Teil absterben und, zum Teil mit Windwurf, bis zum Boden durchlichtet. In der Strauchschicht häufig mit Vorkommen der späten Traubenkirsche. Die Krautschicht deutet auf degenerierte Hochmoortorfe im Untergrund hin, es gibt höhere Anteile von Pfeifengras.

Vorkommen an Biotoptypen

1	TF	Typ	HF	F.Anteil
2	BTYP	Biotoptyp		- gesetzl. Grundl.
3	Zusatz	Zusatz zum Biotoptypen		
4	LRT	Lebensraumtyp		
1	1		Ja	100 %
2	WXH	Laubforst aus heimischen Arten (2018)		

Räumliche Lage

Lagebeschreibung	Nördlich Duvenstedter Triftweg, westlich Röthbek		
Nachbarnutzung/en	Weitere Wald- und Forstbereiche, im Westen Grünland		
Rechtswert (X)	576034	Hochwert (Y)	5952618
Bezirk	Wandsbek	Naturraum	Obere Alsterniederung (702.01)
Stadtteil (OT-Nr.)	Wohldorf-Ohlstedt (523)	Gemarkung	Wohldorf (535)
Digitaler Grünplan	<input type="checkbox"/> Hafengesamtgebiet	<input type="checkbox"/> Ramsargebiet	<input type="checkbox"/> EG-Vogelschutzgeb. <input checked="" type="checkbox"/>
Ausgleichsflächen	<input type="checkbox"/> Biosphärenreservat	<input type="checkbox"/> Nationalpark	<input type="checkbox"/>
NSG / ND / LSG	NSG Duvenstedter Brook [HH-501 / Anteil: 100%]		
FFH-GEBIET	Duvenstedter Brook [DE 2226-303 / Anteil: 100%]		
Wasserschutzgebiet			

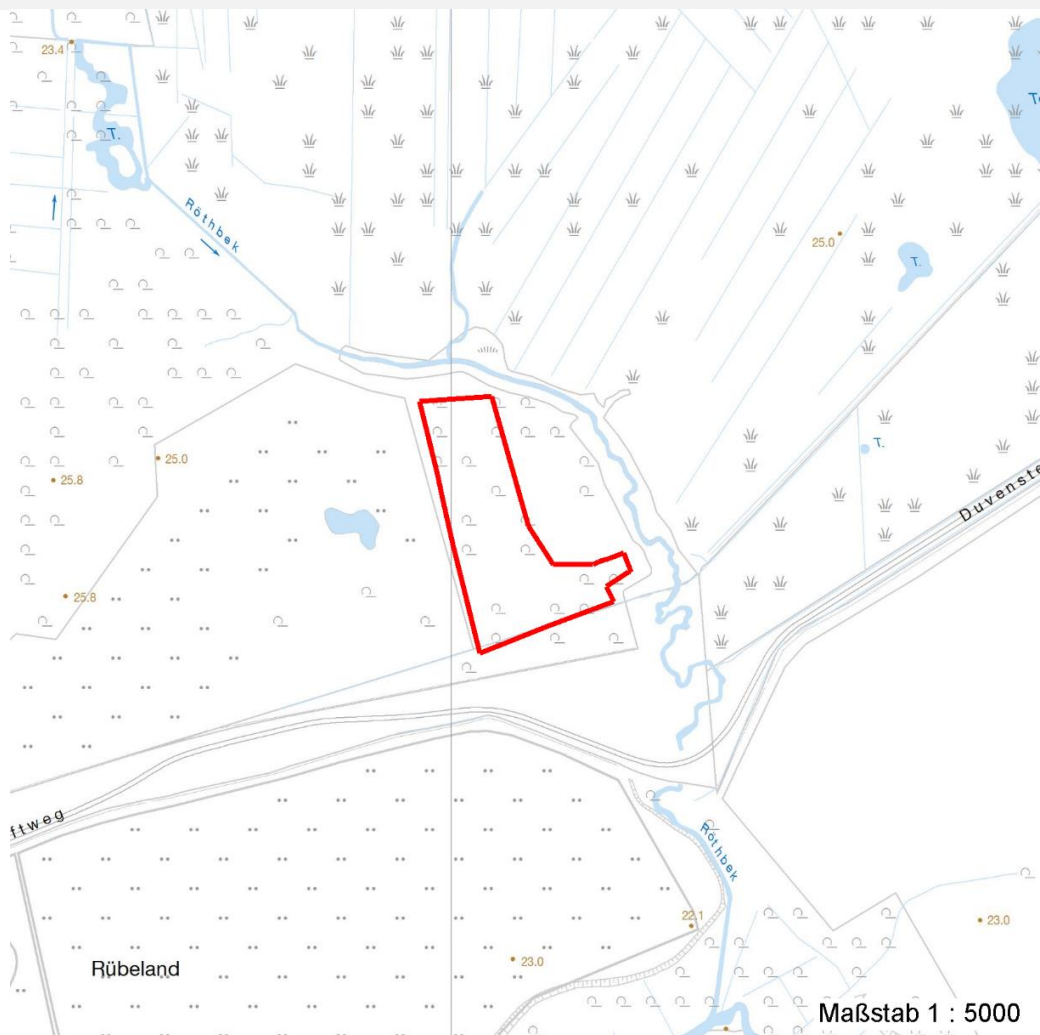
Erhebungsbogen

B

Projekt	Biotopkartierung Hamburg	Interne Nr.	140129
		DK5 DK5-GK	7652
Handlungsbedarf	Nein	DK5 - Name	Duvenstedter Brook
Bearbeitung	BRA	Biotop-Nr. alt	1372
Räumliche Abbildung	Fläche	Kartierung	03.09.2020
Anzahl Abschnitte	1	Fläche / Länge [m²/m]	10436,8755
		Breite (lineare Abb.) [m]	

Räumliche Lage

Karte



Weitere Erhebungsbögen

Interne Nr.	Interne Nr. Zuordnung	DK5	Biotop-Nr.	Kartierung	Zuordnung	DK5 (GK)	Biotop-Nr. (alt)
140129	96198	7652	442	30.07.2015	<		

Zuordnung: N = nachfolgende Kartierung, K = weitere Kartierungen (zeitlich vorher oder nachher)

Weitere Angaben

Merkmal	Wert
Auswertung	
Gefährdung / Einflüsse	Sehr große Bestände der Späten Traubenkirsche, die nicht standortheimisch ist und als aggressiver Neophyt zu behandeln ist.
Wertgesichtspunkte	Totholzreich, strukturreich, die Fläche bildet Deckung für Wildtiere.
zoologisch bedeutsame Strukturen	Dichte Gehölzstruktur Totholz
Bedeutung für Tiergruppe	Insekten, allgemein

Erhebungsbogen

B

Projekt	Biotopkartierung Hamburg	Interne Nr.	140129
		DK5 DK5-GK	7652
Handlungsbedarf	Nein	DK5 - Name	Duvenstedter Brook
Bearbeitung	BRA	Biotop-Nr. alt	1372
Räumliche Abbildung	Fläche	Kartierung	03.09.2020
Anzahl Abschnitte	1	Fläche / Länge [m²/m]	10436,8755
		Breite (lineare Abb.) [m]	

Weitere Angaben

Merkmal	Wert
Maßnahmen	Vögel Möglichst weiter der Sukzession überlassen, eventuell muss die Späte Traubenkirsche eingedämmt werden, dies wäre jedoch mit einem erheblichen Arbeitsaufwand verbunden.

Teilflächenbeschreibung

Teilflächentyp		Teilflächen-Nr.	1
Biototyp	Laubforst aus heimischen Arten (2018)	Biototyp	WXH
- Zusatz		- gesetzl. Grundl.	
FFH-LRT		FFH-LRT	
Beschreibung		Entw.potential LRT	
		Hauptfläche	Ja
		Flächenanteil	100 %
		FFH-Unters.Fläche	Nein
		Saatgutfläche	Nein

Weitere Angaben

Merkmal	Wert
Boden	
Feuchte	6 - mäßig feucht und wechselfeucht
Reaktion	6 - schwach sauer
Stickstoffgehalt	5 - mäßig stickstoffarm
Standort, Relief	
Belichtung	6 - halbsonnig bis halbschattig
Veg. - Zeigerwerte	
Anz. Wechselfeuchtezeiger	1
Anz. Überschwemmungsz.	2
Anz. Magerkeitszeiger (N < 4)	1
Anteil Magerkeitszeiger (N < 4)	15 %

Zeigerwerte der Pflanzenartenliste (Auswertung)

Standort	Belichtung	halbsonnig bis halbschattig	5,8
Boden	Feuchte	mäßig feucht und wechselfeucht	6,3
	Stickstoff (N)	mäßig stickstoffarm	4,5
	Reaktion	schwach sauer	5,9
Vegetation	Mahdverträglichkeit	nicht völlig schnittunverträglich aber sehr schnittempfindlich	2,5
Zeigerwerte	Futterwert	sehr geringwertiges Futter	2
	Wechselfeuchteanzeiger		1
	Giftpflanzen		0
	Überschw.anzeiger		2

Erhebungsbogen

B

Projekt	Biotopkartierung Hamburg	Interne Nr.	140129
		DK5 DK5-GK	7652
Handlungsbedarf	Nein	DK5 - Name	Duvenstedter Brook
Bearbeitung	BRA	Biotop-Nr. alt	1372
Räumliche Abbildung	Fläche	Kartierung	03.09.2020
Anzahl Abschnitte	1	Fläche / Länge [m²/m]	10436,8755
		Breite (lineare Abb.) [m]	

Pflanzenartenliste

Gruppe / Pflanzenart	MS	M	W	Vs	St	PA	Ph	Sz	VS	V	G	cf	§	Rote Liste			
														HH	ND	SH	D
Tracheobionta (Gefäßpflanzen)																	
Alnus glutinosa (Schwarz-Erle)	7	h		-	-						-						
Alnus incana (Grau-Erle)	7	z		-	-						-						
Dryopteris dilatata (Breitblättriger Wurmfarne)	7	h		-	-						-						
Frangula alnus (Faulbaum)	7	w		-	-						-						
Molinia caerulea (Blaues Pfeifengras)	7	h		-	-						-						
Prunus serotina (Späte Traubenkirsche)	7	d		-	-						-						
Rubus fruticosus agg. (Artengruppe Echte Brombeere)	7	z		-	-						-						
Sorbus aucuparia (Eberesche)	7	z		-	-						-						
Anzahl Rote Liste Arten																	
Anzahl Arten														8			

MS: Mengensystem; M: Mengenangabe, W: Bewertung der Art (FFH-Monitoring), Vs: Vegetationsschicht, St: Status, PA: Autor Phänologie; Ph: Phänologie, Sz: Soziabilität, VS: Vitalitätssystem; V: Vitalität, G: Geschlecht, cf: unsichere Bestimmung, §: Schutz nach BNatSchG, HH: Rote Liste Hamburg, Nds: Rote Liste Niedersachsen, SH: Rote Liste Schleswig-Holstein, D: Rote Liste Deutschland