

# Erhebungsbogen

**B**

<b>Projekt</b>	Biotopkartierung Hamburg	<b>Interne Nr.</b>	141243
		<b>DK5   DK5-GK</b>	<b>7650</b> 7652
<b>Handlungsbedarf</b>	Nein	<b>DK5 - Name</b>	Hoisbüttel-Nord
<b>Bearbeitung</b>	BAM	<b>Biotop-Nr.   alt</b>	<b>456</b> 57
<b>Räumliche Abbildung</b>	Fläche	<b>Kartierung</b>	15.07.2020
<b>Anzahl Abschnitte</b>	1	<b>Fläche / Länge [m<sup>2</sup>/m]</b>	7865,0552
		<b>Breite (lineare Abb.) [m]</b>	

<b>Gesetzlicher Schutz</b>	<input type="checkbox"/> kein gesetzl. Schutz	<input type="checkbox"/> kein gesetzlich geschütztes Biotop	<input type="checkbox"/> Schutz nur teilweise	<input checked="" type="checkbox"/> Nein
----------------------------	---	---	---	--

<b>Gesamtbewertung</b>	6	Wertvoll
– <b>Alter</b>	4	Biotop mittleren Alters, 10 bis 20 Jahre
– <b>Belastungsgrad</b>	7	Flächenhaft geringe oder Vorbelastung mit schwachem Einfluß
– <b>Ökolog. Funktion</b>	6	Hohe Bedeutung in einem Biotopkomplex, für den lokalen Biotopverbund oder als Puffer
– <b>Seltenheit</b>	6	Seltener Biotoptyp, ohne seltene oder bedrohte Pflges., ungesättigtes Artenspektrum, reliktsische RL-Arten

## Bestandsbeschreibung

Heterogene, stark verwilderte Fläche, früher Apfel-Hochstamm-Obstkultur, mit noch erhaltenen alten Apfelbäumen, die um 30 bis 40 cm Stammdicke haben. Jedoch seit langem ohne Nutzung, ohne Schnitt. Am Boden nitrophytisch und ruderal ausgeprägt mit hoch aufgewachsenen Brennesselfluren, Fluren aus Brombeeren, hohen Anteilen von Wurmfarne, vereinzelt aufwachsenden anderen Gehölzen, z.B. Stiel-Eichen, Haselsträucher sowie noch sehr jungem Espen- und Birkenpionierwald. Insgesamt noch recht offen und sonnenexponiert. In den Randbereichen mit etwas dichterem Gebüsch aus Hasel, Schlehe und weiteren Gehölzen, zum benachbarten Äckern hin mit Knickrest. Im gesamten Bestand ist Müll in nicht unerheblichen Maße zu finden.

## Vorkommen an Biotoptypen

1	TF	Typ	HF	F.Anteil
2	BTYP	Biotoptyp		- gesetzl. Grundl.
3	Zusatz	Zusatz zum Biotoptypen		
4	LRT	Lebensraumtyp		
1	1		Ja	80 %
2	LOW	Obstwiese (2018)		(§ 30 (2) 7.2)
3	b	Brache, keine Nutzung (b)		
1	2			20 %
2	WPB	Birken- und Espen-Pionier- oder Vorwald (2018)		

## Räumliche Lage

<b>Lagebeschreibung</b>	Südlich Krempehege			
<b>Nachbarnutzung/en</b>	Pionierwald, Acker, Knicks, Nadelforst			
<b>Rechtswert (X)</b>	576313	<b>Hochwert (Y)</b>	5950462	
<b>Bezirk</b>	Wandsbek	<b>Naturraum</b>	Stapelfelder Jungmoränengebiet (702.00)	
<b>Stadtteil (OT-Nr.)</b>	Wohldorf-Ohlstedt (523)		<b>Gemarkung</b>	Ohlstedt (537)
<b>Digitaler Grünplan</b>	<input type="checkbox"/> Hafengesamtgebiet	<input type="checkbox"/> Ramsargebiet	<input type="checkbox"/> EG-Vogelschutzgeb.	<input checked="" type="checkbox"/> x
<b>Ausgleichsflächen</b>	<input type="checkbox"/> Biosphärenreservat	<input type="checkbox"/> Nationalpark		
<b>NSG / ND / LSG</b>	LSG Wohldorf/Ohlstedt [ HH-2046 / Anteil: < 1% ], NSG Wohldorfer Wald [ HH-508 / Anteil: 100% ]			
<b>FFH-GEBIET</b>	Wohldorfer Wald [ DE 2226-302 / Anteil: 100% ]			
<b>Wasserschutzgebiet</b>				

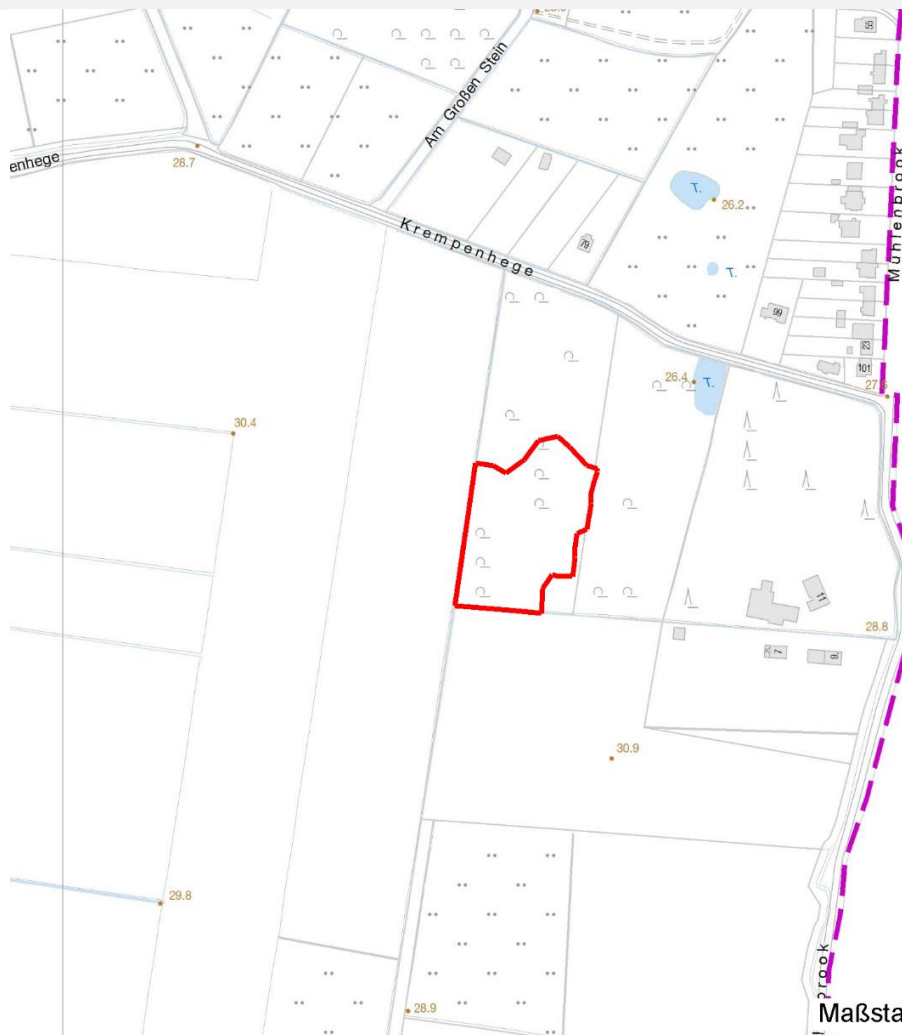
# Erhebungsbogen

**B**

<b>Projekt</b>	Biotopkartierung Hamburg	<b>Interne Nr.</b>	141243
		<b>DK5   DK5-GK</b>	7650 7652
		<b>DK5 - Name</b>	Hoisbüttel-Nord
<b>Handlungsbedarf</b>	Nein	<b>Biotop-Nr.   alt</b>	456 57
<b>Bearbeitung</b>	BAM	<b>Kartierung</b>	15.07.2020
<b>Räumliche Abbildung</b>	Fläche	<b>Fläche / Länge [m<sup>2</sup>/m]</b>	7865,0552
<b>Anzahl Abschnitte</b>	1	<b>Breite (lineare Abb.) [m]</b>	

## Räumliche Lage

### Karte



## Weitere Erhebungsbögen

Interne Nr.	Interne Nr. Zuordnung	DK5	Biotop-Nr.	Kartierung	Zuordnung	DK5 (GK)	Biotop-Nr. (alt)
141243	61705	7650	35	20.10.2011	<	7652	57

Zuordnung: N = nachfolgende Kartierung, K = weitere Kartierungen (zeitlich vorher oder nachher)

## Foto

Interne Nr.	Index	Dateiname	Aufnahmerichtung
78888	0	7650_456_150720_2.JPG	
78889	0	7650_456_150720_1.JPG	

## Weitere Angaben

Merkmal	Wert
<b>Auswertung</b>	
Gefährdung / Einflüsse	Vermüllung

# Erhebungsbogen

**B**

<b>Projekt</b>	Biotopkartierung Hamburg	<b>Interne Nr.</b>	141243
		<b>DK5   DK5-GK</b>	<b>7650</b> 7652
<b>Handlungsbedarf</b>	Nein	<b>DK5 - Name</b>	Hoisbüttel-Nord
<b>Bearbeitung</b>	BAM	<b>Biotop-Nr.   alt</b>	<b>456</b> 57
<b>Räumliche Abbildung</b>	Fläche	<b>Kartierung</b>	15.07.2020
<b>Anzahl Abschnitte</b>	1	<b>Fläche / Länge [m<sup>2</sup>/m]</b>	7865,0552
		<b>Breite (lineare Abb.) [m]</b>	

## Weitere Angaben

Merkmal	Wert
Wertgesichtspunkte	Recht ungestörte Lage, sehr dicht, sehr unzugänglich, als Brutvogelhabitat günstig und als Unterstand für Wildtiere günstig, vermutlich wegen Totholzreichtum auch günstiger Insekten-Lebensraum.
zoologisch bedeutsame Strukturen	Dichte Gehölzstruktur
Bedeutung für Tiergruppe	Kleinsäuger Insekten, allgemein Vögel
Maßnahmen	Weiter der Sukzession überlassen

## Foto

<b>Fotodatei</b>	7650_456_150720_1.JPG	<b>Fotodatei</b>	7650_456_150720_2.JPG
<b>Bildbeschreibung</b>	k.A.	<b>Bildbeschreibung</b>	k.A.
<b>Aufnahmerichtung</b>		<b>Aufnahmerichtung</b>	



## Teilflächenbeschreibung

<b>Teilflächentyp</b>		<b>Teilflächen-Nr.</b>	1
<b>Biotoptyp</b>	Obstwiese (2018)	<b>Biotoptyp</b>	LOW
- <b>Zusatz</b>	Brache, keine Nutzung (b)	- <b>gesetzl. Grundl.</b>	(§ 30 (2) 7.2)
<b>FFH-LRT</b>		<b>FFH-LRT</b>	
<b>Beschreibung</b>		<b>Entw.potential LRT</b>	
		<b>Hauptfläche</b>	Ja
		<b>Flächenanteil</b>	80 %
		<b>FFH-Unters.Fläche</b>	Nein
		<b>Saatgutfläche</b>	Nein

# Erhebungsbogen

**B**

<b>Projekt</b>	Biotopkartierung Hamburg		<b>Interne Nr.</b>	141243
			<b>DK5   DK5-GK</b>	<b>7650</b> 7652
<b>Handlungsbedarf</b>	Nein		<b>DK5 - Name</b>	Hoisbüttel-Nord
<b>Bearbeitung</b>	BAM	<b>Kopie</b>	Nein	<b>Biotop-Nr.   alt</b>
<b>Räumliche Abbildung</b>	Fläche			<b>456</b> 57
<b>Anzahl Abschnitte</b>	1			<b>Kartierung</b>
				15.07.2020
				<b>Fläche / Länge [m<sup>2</sup>/m]</b>
				7865,0552
				<b>Breite (lineare Abb.) [m]</b>

## Weitere Angaben

Merkmal	Wert
<b>Boden</b>	
Feuchte	6 - mäßig feucht und wechselfeucht
Reaktion	6 - schwach sauer
Stickstoffgehalt	7 - stickstoffreich
<b>Standort, Relief</b>	
Belichtung	6 - halbsonnig bis halbschattig
<b>Veg. - Zeigerwerte</b>	
Anz. Wechselfeuchtezeiger	3
Anz. Überschwemmungsz.	0
Anz. Magerkeitszeiger (N < 4)	2
Anteil Magerkeitszeiger (N < 4)	3 %
<b>Veg. - Soziologie</b>	
BfN Schlüssel	19 - Artemisietea (Ausdauernde Stickstoff-Krautfluren) 48.0.01.04 - Pruno-Rubion fruticosi

## Zeigerwerte der Pflanzenartenliste (Auswertung)

<b>Standort</b>	<b>Belichtung</b>	halbsonnig bis halbschattig	5,8
<b>Boden</b>	<b>Feuchte</b>	frisch und mäßig frisch	5,5
	<b>Stickstoff (N)</b>	stickstoffreich	6,7
	<b>Reaktion</b>	schwach sauer	6,1
<b>Vegetation</b>	<b>Mahdverträglichkeit</b>	schnittempfindlich bis mäßig schnittverträglich	4,3
<b>Zeigerwerte</b>	<b>Futterwert</b>	sehr geringwertiges Futter	2,3
	<b>Wechselfeuchteanzeiger</b>		2
	<b>Giftpflanzen</b>		0
	<b>Überschw.anzeiger</b>		0

## Pflanzenartenliste

Gruppe / Pflanzenart	MS	M	W	Vs	St	PA	Ph	Sz	VS	V	G	cf	Rote Liste						
													§	HH	ND	SH	D		
<b>Tracheobionta (Gefäßpflanzen)</b>																			
Alliaria petiolata (Knoblauchsrauke)	7	w																	
Alopecurus pratensis (Wiesen-Fuchsschwanz)	7	w																	
Athyrium filix-femina (Gewöhnlicher Frauenfarn)	7	w																	
Betula pendula (Hänge-Birke)	7	w																	
Brachypodium sylvaticum (Wald-Zwenke)	7	w																3	
Calamagrostis epigejos (Land-Reitgras)	7	z																	
Carpinus betulus (Hainbuche)	7	w																	
Circaea lutetiana (Gewöhnliches Hexenkraut)	7	w																	
Corylus avellana (Haselnuss)	7	z																	
Crataegus monogyna (Eingrifflicher Weißdorn)	7	w																	
Dactylis glomerata (Wiesen-Knäuelgras)	7	z																	
Dryopteris filix-mas (Gewöhnlicher Wurmfarne)	7	h																	
Elymus repens (Gewöhnliche Quecke)	7	w																	
Equisetum sylvaticum (Wald-Schachtelhalm)	7	z																2	
Fraxinus excelsior (Gewöhnliche Esche)	7	w			K1														

# Erhebungsbogen

**B**

<b>Projekt</b>	Biotopkartierung Hamburg	<b>Interne Nr.</b>	141243
		<b>DK5   DK5-GK</b>	<b>7650</b> 7652
<b>Handlungsbedarf</b>	Nein	<b>DK5 - Name</b>	Hoisbüttel-Nord
<b>Bearbeitung</b>	BAM	<b>Biotop-Nr.   alt</b>	<b>456</b> 57
<b>Räumliche Abbildung</b>	Fläche	<b>Kartierung</b>	15.07.2020
<b>Anzahl Abschnitte</b>	1	<b>Fläche / Länge [m<sup>2</sup>/m]</b>	7865,0552
		<b>Breite (lineare Abb.) [m]</b>	

## Pflanzenartenliste

Gruppe / Pflanzenart	MS	M	W	Vs	St	PA	Ph	Sz	VS	V	G	cf	§	Rote Liste				
														HH	ND	SH	D	
Fraxinus excelsior (Gewöhnliche Esche)	7	z																
Geum urbanum (Echte Nelkenwurz)	7	z																
Glechoma hederacea (Gundermann)	7	h																
Impatiens parviflora (Kleinblütiges Springkraut)	7	w																
Lapsana communis (Rainkohl)	7	w																
Malus domestica (Kultur-Apple)	7	z																
Milium effusum (Wald-Flattergras)	7	w																
Poa trivialis (Gewöhnliches Rispengras)	7	z																
Populus tremula (Zitter-Pappel)	7	w																
Prunus spinosa (Schlehe)	7	z																
Quercus robur (Stiel-Eiche)	7	z																
Rubus fruticosus agg. (Artengruppe Echte Brombeere)	7	h																
Rubus idaeus (Himbeere)	7	h																
Sambucus nigra (Schwarzer Holunder)	7	z																
Sorbus aucuparia (Eberesche)	7	w																
Stellaria holostea (Große Sternmiere)	7	z																
Urtica dioica (Große Brennnessel)	7	h																
Viburnum opulus (Gewöhnlicher Schneeball)	7	w																
<b>Anzahl Rote Liste Arten</b>													<b>2</b>					
<b>Anzahl Arten</b>													<b>32</b>					

MS: Mengensystem; M: Mengenangabe, W: Bewertung der Art (FFH-Monitoring), Vs: Vegetationsschicht, St: Status, PA: Autor Phänologie; Ph: Phänologie, Sz: Soziabilität, VS: Vitalitätssystem; V: Vitalität, G: Geschlecht, cf: unsichere Bestimmung, §: Schutz nach BNatSchG, HH: Rote Liste Hamburg, ND: Rote Liste Niedersachsen, SH: Rote Liste Schleswig-Holstein, D: Rote Liste Deutschland

## Teilflächenbeschreibung

<b>Teilflächentyp</b>		<b>Teilflächen-Nr.</b>	2
<b>Biotoptyp</b>	Birken- und Espen-Pionier- oder Vorwald	<b>Biotoptyp</b>	WPB
<b>- Zusatz</b>	(2018)	<b>- gesetzl. Grundl.</b>	
<b>FFH-LRT</b>		<b>FFH-LRT</b>	
<b>Beschreibung</b>		<b>Entw.potential LRT</b>	
		<b>Hauptfläche</b>	
		<b>Flächenanteil</b>	20 %
		<b>FFH-Unters.Fläche</b>	Nein
		<b>Saatgutfläche</b>	Nein