

Erhebungsbogen

B

Projekt	Biotopkartierung Hamburg		Interne Nr.	141235
			DK5 DK5-GK	7650 7652
Handlungsbedarf	Nein		DK5 - Name	Hoisbüttel-Nord
Bearbeitung	BAM	Kopie Ja	Biotop-Nr. alt	37 59
Räumliche Abbildung	Fläche		Kartierung	15.07.2020
Anzahl Abschnitte	1		Fläche / Länge [m²/m]	10919,8297
			Breite (lineare Abb.) [m]	

Gesetzlicher Schutz	§ 30 (2) 2.5 Binsen- und seggenreiche Nasswiesen	Schutz nur teilweise	Ja
----------------------------	---	-----------------------------	-----------

Gesamtbewertung	6 Wertvoll
– Alter	6 Biotop mittleren Alters, 50 bis 100 Jahre
– Belastungsgrad	4 Flächenhaft deutliche Belastung ohne nachh. Schäden
– Ökolog. Funktion	6 Hohe Bedeutung in einem Biotopkomplex, für den lokalen Biotopverbund oder als Puffer
– Seltenheit	6 Seltener Biotoptyp, ohne seltene oder bedrohte Pflges., ungesättigtes Artenspektrum, reliktsische RL-Arten

Bestandsbeschreibung

Derzeit hochwüchsige, stark verfilzte Grünlandfläche, seit längerem brachliegend und offenbar nur sehr extensiv genutzt wie an einzelnen Vorkommen von wiesenuntypischen Arten wie Wurmfarne und der Etablierung von Birken-Weiden-Sukzessionsgebüsch, welches bis zu 3 m Höhe erreicht, erkennbar ist. Relativ artenreich und heterogen ausgeprägt, in Teilen durchsetzt von feuchtezeigenden Arten wie beispielsweise einem höheren Anteil von Kriechendem Hahnenfuß und Gilbweiderich v.a. im Osten der Fläche. Danaben auch Arten mesophilen Grünlandes. Bemerkenswert ist ein sehr hoher Anteil an Geflügelten Johanniskraut, welches dichte Blühaspekte bildet. innerhalb der Fläche. Ansonsten stark mit Honiggras und Knäuelgras vergrast, im Osten Ruderal mit Rainfarn und Himbeergestrüpp geprägt. Ggf. ist eine Entwicklung zu einer feuchten Grünlandfläche mit höherer Artenvielfalt denkbar.

Vorkommen an Biotoptypen

1	TF	Typ	HF	F.Anteil
2	BTYP	Biotoptyp	- gesetzl. Grundl.	
3	Zusatz	Zusatz zum Biotoptypen		
4	LRT	Lebensraumtyp		
1	1		Ja	80 %
2	GMZ	Sonstiges mesophiles Grünland (2018)		
3	u, v	Verbuschung, spontanes Gehölzaufkommen (v), verunkrautet (u)		
1	2			20 %
2	GFF	Flutrasen (2018)		§ 30 (2) 2.5

Räumliche Lage

Lagebeschreibung	Nördlich Krempenhege		
Nachbarnutzung/en	Einfamilienhausbebauung, Grünland		
Rechtswert (X)	576356	Hochwert (Y)	5950754
Bezirk	Wandsbek	Naturraum	Stapelfelder Jungmoränengebiet (702.00)
Stadtteil (OT-Nr.)	Wohldorf-Ohlstedt (523)	Gemarkung	Ohlstedt (537)
Digitaler Grünplan	<input type="checkbox"/> Hafengesamtgebiet	<input type="checkbox"/> Ramsargebiet	<input type="checkbox"/> EG-Vogelschutzgeb. <input checked="" type="checkbox"/> x
Ausgleichsflächen NSG / ND / LSG	<input type="checkbox"/> Biosphärenreservat	<input type="checkbox"/> Nationalpark	<input type="checkbox"/>
FFH-GEBIET	LSG Wohldorf/Ohlstedt [HH-2046 / Anteil: < 1%], NSG Wohldorfer Wald [HH-508 / Anteil: 100%]		
Wasserschutzgebiet	Wohldorfer Wald [DE 2226-302 / Anteil: 100%]		

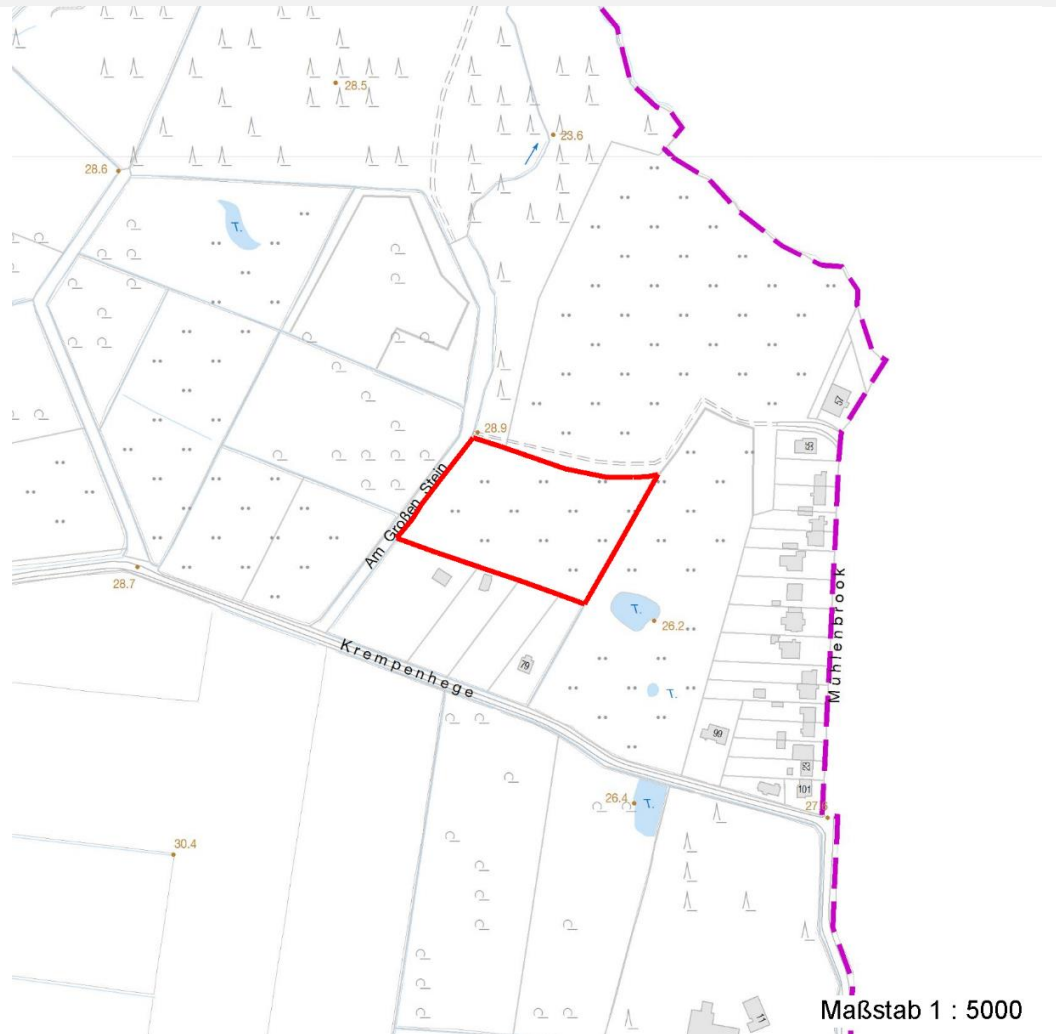
Erhebungsbogen

B

Projekt	Biotopkartierung Hamburg	Interne Nr.	141235
		DK5 DK5-GK	7650 7652
		DK5 - Name	Hoisbüttel-Nord
Handlungsbedarf	Nein	Biotop-Nr. alt	37 59
Bearbeitung	BAM	Kartierung	15.07.2020
Räumliche Abbildung	Fläche	Fläche / Länge [m²/m]	10919,8297
Anzahl Abschnitte	1	Breite (lineare Abb.) [m]	

Räumliche Lage

Karte



Weitere Erhebungsbögen

Interne Nr.	Interne Nr. Zuordnung	DK5	Biotop-Nr.	Kartierung	Zuordnung	DK5 (GK)	Biotop-Nr. (alt)
141235	61698	7650	37	18.09.2003	K	7652	59
141235	61699	7650	37	20.10.2011	K	7652	59

Zuordnung: N = nachfolgende Kartierung, K = weitere Kartierungen (zeitlich vorher oder nachher)

Foto

Interne Nr.	Index	Dateiname	Aufnahmerichtung
78874	0	7650_37_150720_1.JPG	
78875	0	7650_37_150720_3.JPG	
78876	0	7650_37_150720_2.JPG	

Erhebungsbogen

B

Projekt	Biotopkartierung Hamburg		Interne Nr.	141235	
Handlungsbedarf	Nein		DK5 DK5-GK	7650	7652
Bearbeitung	BAM	Kopie	Ja	DK5 - Name	Hoisbüttel-Nord
Räumliche Abbildung	Fläche			Biotop-Nr. alt	37 59
Anzahl Abschnitte	1			Kartierung	15.07.2020
				Fläche / Länge [m²/m]	10919,8297
				Breite (lineare Abb.) [m]	

Weitere Angaben

Merkmal	Wert
Auswertung	
Gefährdung / Einflüsse	Verfilzen und Verarmen der Vegetation durch zu extensive Nutzung. Aufwuchs von Pioniergehölzen.
Wertgesichtspunkte	Altes Grünland mit Entwicklungspotenzial für mageres und feuchtes Grünland
Maßnahmen	Geregelte Mähwiesennutzung mit zwei Schnitten jährlich durchführen; Nährstoffe entziehen, evtl. vernässen, Bestand Geflügeltes Johanniskraut erhalten.

Foto

Fotodatei	7650_37_150720_1.JPG	Fotodatei	7650_37_150720_2.JPG
Bildbeschreibung	k.A.	Bildbeschreibung	k.A.
Aufnahmerichtung		Aufnahmerichtung	



Erhebungsbogen

B

Projekt	Biotopkartierung Hamburg	Interne Nr.	141235
		DK5 DK5-GK	7650 7652
Handlungsbedarf	Nein	DK5 - Name	Hoisbüttel-Nord
Bearbeitung	BAM	Biotop-Nr. alt	37 59
Räumliche Abbildung	Fläche	Kartierung	15.07.2020
Anzahl Abschnitte	1	Fläche / Länge [m²/m]	10919,8297
		Breite (lineare Abb.) [m]	

Foto

Fotodatei	7650_37_150720_3.JPG	Fotodatei	
Bildbeschreibung	k.A.	Bildbeschreibung	
Aufnahmerichtung		Aufnahmerichtung	



Teilflächenbeschreibung

Teilflächentyp		Teilflächen-Nr.	1
Biotoptyp	Sonstiges mesophiles Grünland (2018)	Biotoptyp	GMZ
- Zusatz	Verbuschung, spontanes Gehölzaufkommen (v), verunkrautet (u)	- gesetzl. Grundl.	
FFH-LRT		FFH-LRT	
Beschreibung		Entw.potential LRT	
		Hauptfläche	Ja
		Flächenanteil	80 %
		FFH-Unters.Fläche	Nein
		Saatgutfläche	Nein

Projekt	Biotopkartierung Hamburg	Interne Nr.	141235
		DK5 DK5-GK	7650 7652
Handlungsbedarf	Nein	DK5 - Name	Hoisbüttel-Nord
Bearbeitung	BAM	Biotop-Nr. alt	37 59
Räumliche Abbildung	Fläche	Kartierung	15.07.2020
Anzahl Abschnitte	1	Fläche / Länge [m²/m]	10919,8297
		Breite (lineare Abb.) [m]	

Weitere Angaben

Merkmal	Wert
Boden	
Feuchte	7 - feucht
Reaktion	5 - mäßig sauer
Stickstoffgehalt	6 - mäßig stickstoffarm bis stickstoffreich
Standort, Relief	
Belichtung	7 - halbsonnig
Veg. - Zeigerwerte	
Mahdverträglichkeit	7 - gut schnittverträglich
Futterwert	4 - mäßige Futterqualität
Anz. Giftpflanzen	0
Anz. Wechselfeuchtezeiger	6
Anz. Überschwemmungsz.	1
Anz. Magerkeitszeiger (N < 4)	5
Anteil Magerkeitszeiger (N < 4)	7 %
Veg. - Soziologie	
BfN Schlüssel	21.0.01 - Agrostietalia stoloniferae (Flut- und Feuchtpionierasen) 30.0.01 - Molinietalia caeruleae (Feuchtwiesen)

Zeigerwerte der Pflanzenartenliste (Auswertung)

Standort	Belichtung	halbsonnig	6,9
Boden	Feuchte	mäßig feucht und wechselfeucht	6,5
	Stickstoff (N)	mäßig stickstoffarm bis stickstoffreich	5,6
	Reaktion	schwach sauer	6,3
Vegetation	Mahdverträglichkeit	mäßig bis gut schnittverträglich (erster Schnitt nicht vor Mitte Juni)	5,9
Zeigerwerte	Futterwert	mäßige Futterqualität	3,9
	Wechselfeuchteanzeiger		11
	Giftpflanzen		1
	Überschw.anzeiger		1

Pflanzenartenliste

Gruppe / Pflanzenart	MS	M	W	Vs	St	PA	Ph	Sz	VS	V	G	cf	Rote Liste			
													§	HH	ND	SH
Tracheobionta (Gefäßpflanzen)																
Agrostis stolonifera (Ausläufer-Straußgras)	7	h														
Alopecurus pratensis (Wiesen-Fuchsschwanz)	7	w														
Anthoxanthum odoratum (Gewöhnliches Ruchgras)	7	w														
Betula pendula (Hänge-Birke)	7	w														
Carex hirta (Behaarte Segge)	7	w														
Carex leporina (Hasenfuß-Segge)	7	w														
Cirsium palustre (Sumpf-Kratzdistel)	7	w														
Corylus avellana (Haselnuss)	7	w														
Crataegus laevigata (Zweigriffliger Weißdorn)	7	w														
Dactylis glomerata (Wiesen-Knäuelgras)	7	h														
Dryopteris filix-mas (Gewöhnlicher Wurmfarne)	7	w														
Elymus repens (Gewöhnliche Quecke)	7	z														

Erhebungsbogen

B

Projekt	Biotopkartierung Hamburg	Interne Nr.	141235
		DK5 DK5-GK	7650 7652
Handlungsbedarf	Nein	DK5 - Name	Hoisbüttel-Nord
Bearbeitung	BAM	Biotop-Nr. alt	37 59
Räumliche Abbildung	Fläche	Kartierung	15.07.2020
Anzahl Abschnitte	1	Fläche / Länge [m²/m]	10919,8297
		Breite (lineare Abb.) [m]	

Pflanzenartenliste

Gruppe / Pflanzenart	MS	M	W	Vs	St	PA	Ph	Sz	VS	V	G	cf	§	Rote Liste			
														HH	ND	SH	D
Epilobium palustre (Sumpf-Weidenröschen)	7	w												V			V
Festuca gigantea (Riesen-Schwingel)	7	w															
Festuca pratensis (Wiesen-Schwingel)	7	z															
Festuca rubra (Rot-Schwingel)	7	w															
Galeopsis tetrahit (Gewöhnlicher Hohlzahn)	7	w															
Galium aparine (Kletten-Labkraut)	7	w															
Glechoma hederacea (Gundermann)	7	w															
Holcus lanatus (Wolliges Honiggras)	7	h															
Hypericum tetrapterum (Geflügeltes Johanniskraut)	7	h												3		3	
Impatiens parviflora (Kleinblütiges Springkraut)	7	w															
Juncus effusus (Flutter-Binse)	7	w															
Lotus pedunculatus (Sumpf-Hornklee)	7	w															V
Lysimachia vulgaris (Gewöhnlicher Gilbweiderich)	7	z															
Phalaris arundinacea (Rohr-Glanzgras)	7	w															
Plantago lanceolata (Spitz-Wegerich)	7	w															
Poa trivialis (Gewöhnliches Rispengras)	7	w															
Potentilla anserina (Gänse-Fingerkraut)	7	w															
Quercus robur (Stiel-Eiche)	7	w															
Ranunculus acris (Scharfer Hahnenfuß)	7	w															
Ranunculus repens (Kriechender Hahnenfuß)	7	h															
Rubus fruticosus agg. (Artengruppe Echte Brombeere)	7	w															
Rubus idaeus (Himbeere)	7	z															
Rumex crispus (Krauser Ampfer)	7	w															
Rumex obtusifolius (Stumpfbblätteriger Ampfer)	7	w															
Senecio jacobaea (Jakobs-Greiskraut)	7	w															
Stachys palustris (Sumpf-Ziest)	7	z															
Stellaria graminea (Gras-Sternmiere)	7	z															
Stellaria holostea (Große Sternmiere)	7	w															
Tanacetum vulgare (Rainfarn)	7	z															
Taraxacum spec. (Löwenzahn)	7	w															
Anzahl Rote Liste Arten														2	2	1	
Anzahl Arten														42			

MS: Mengensystem; M: Mengenangabe, W: Bewertung der Art (FFH-Monitoring), Vs: Vegetationsschicht, St: Status, PA: Autor Phänologie; Ph: Phänologie, Sz: Soziabilität, VS: Vitalitätssystem; V: Vitalität, G: Geschlecht, cf: unsichere Bestimmung, §: Schutz nach BNatSchG, HH: Rote Liste Hamburg, Nds: Rote Liste Niedersachsen, SH: Rote Liste Schleswig-Holstein, D: Rote Liste Deutschland

Erhebungsbogen

B

Projekt	Biotopkartierung Hamburg	Interne Nr.	141235
		DK5 DK5-GK	7650 7652
Handlungsbedarf	Nein	DK5 - Name	Hoisbüttel-Nord
Bearbeitung	BAM	Biotop-Nr. alt	37 59
Räumliche Abbildung	Fläche	Kartierung	15.07.2020
Anzahl Abschnitte	1	Fläche / Länge [m²/m]	10919,8297
		Breite (lineare Abb.) [m]	

Teilflächenbeschreibung

Teilflächentyp		Teilflächen-Nr.	2
Biotoptyp	Flutrasen (2018)	Biotoptyp	GFF
- Zusatz		- gesetzl. Grundl.	§ 30 (2) 2.5
FFH-LRT		FFH-LRT	
Beschreibung		Entw.potential LRT	
		Hauptfläche	
		Flächenanteil	20 %
		FFH-Unters.Fläche	Nein
		Saatgutfläche	Nein