

Erhebungsbogen

B

Projekt	Biotopkartierung Hamburg	Interne Nr.	141239
		DK5 DK5-GK	7650 7650
Handlungsbedarf	Nein	DK5 - Name	Hoisbüttel-Nord
Bearbeitung	BAM	Biotop-Nr. alt	2 1
Räumliche Abbildung	Fläche	Kartierung	15.07.2020
Anzahl Abschnitte	1	Fläche / Länge [m²/m]	1110,4312
		Breite (lineare Abb.) [m]	

Gesetzlicher Schutz § 30 (2) 1.2 Natürliche oder naturnahe stehende Gewässer **Schutz nur teilweise** Ja

Gesamtbewertung	6	Wertvoll
– Alter	5	Biotop mittleren Alters, 20 bis 50 Jahre
– Belastungsgrad	6	Flächenhaft geringe oder örtlich stärkere oder Vorbelastung mit deutlichem Einfluß
– Ökolog. Funktion	6	Hohe Bedeutung in einem Biotopkomplex, für den lokalen Biotopverbund oder als Puffer
– Seltenheit	5	Seltener Biotoptyp, floristisch stark verarmt, ohne seltener Pflges. od. verbr. artenreicher Biotoptyp

Bestandsbeschreibung

Kleines Feldgehölz in einem Knickwinkel, im nördlichen Bereich mit größerem Gewässer, welches in flacher, überstauter Mulde zu finden ist. Am Ufer sehr verschlammte, mit Laubdecke und vollständig von Wasserlinse bewachsen. Das Gehölz an sich ist mit zum Teil mehrstämmigen Schwarz-Erlen aufgebaut, daneben außerdem Stiel-Eichen. Einige Bäume wurden in jüngerer Zeit gefällt, Stämme sind im Gehölz verblieben. Eine Strauchschicht aus Eschen, Hasel und Weißdorn ist vorhanden aber licht ausgebildet. Die Krautschicht meistens spärlich und insbesondere aus Eschen-Keimlingen, daneben etwas Seggen, Farnen und Wald-Geißblatt und Springkraut aufgebaut, Vor dem Gehölz verläuft ein frisch ertüchtigter Graben. Hin und wieder finden sich Gartenabfälle sonstiger Müll.

Das Gewässer ist gesetzlich geschützt, für das umgebende Gehölz, soweit es nicht als Ufer zum Gewässer gerechnet werden kann, ist Schutz als Feldgehölz gegeben.

Vorkommen an Biotoptypen

1	TF	Typ	HF	F.Anteil
2	BTYP	Biotoptyp		- gesetzl. Grundl.
3	Zusatz	Zusatz zum Biotoptypen		
4	LRT	Lebensraumtyp		
1	1			30 %
2	SEZ	Sonstiges, naturnahes, nährstoffreiches Stillgewässer (2018)		(§ 30 (2) 1.2)
3	vl	verlandet (vl)		
4	kein LRT	kein Lebensraumtyp nach FFH-Richtlinie		
1	2		Ja	50 %
2	HGF	Naturnahes Gehölz feuchter bis nasser Standorte (2018)		(§ 14 (2) 2.3)
1	3			20 %
2	HGM	Naturnahes Gehölz mittlerer Standorte (2018)		(§ 14 (2) 2.3)

Räumliche Lage

Lagebeschreibung	N Hoisbüttler Straße		
Nachbarnutzung/en	Grünland, Knicks, Wohnbebauung		
Rechtswert (X)	576194	Hochwert (Y)	5950021
Bezirk	Wandsbek	Naturraum	Stapelfelder Jungmoränengebiet (702.00)
Stadtteil (OT-Nr.)	Wohldorf-Ohlstedt (523)	Gemarkung	Ohlstedt (537)
Digitaler Grünplan	<input type="checkbox"/> Hafengesamtgebiet	<input type="checkbox"/> Ramsargebiet	<input type="checkbox"/> EG-Vogelschutzgeb.
Ausgleichsflächen NSG / ND / LSG	<input type="checkbox"/> Biosphärenreservat	<input type="checkbox"/> Nationalpark	<input type="checkbox"/>
FFH-GEBIET	LSG Wohldorf/Ohlstedt [HH-2046 / Anteil: 100%]		
Wasserschutzgebiet			

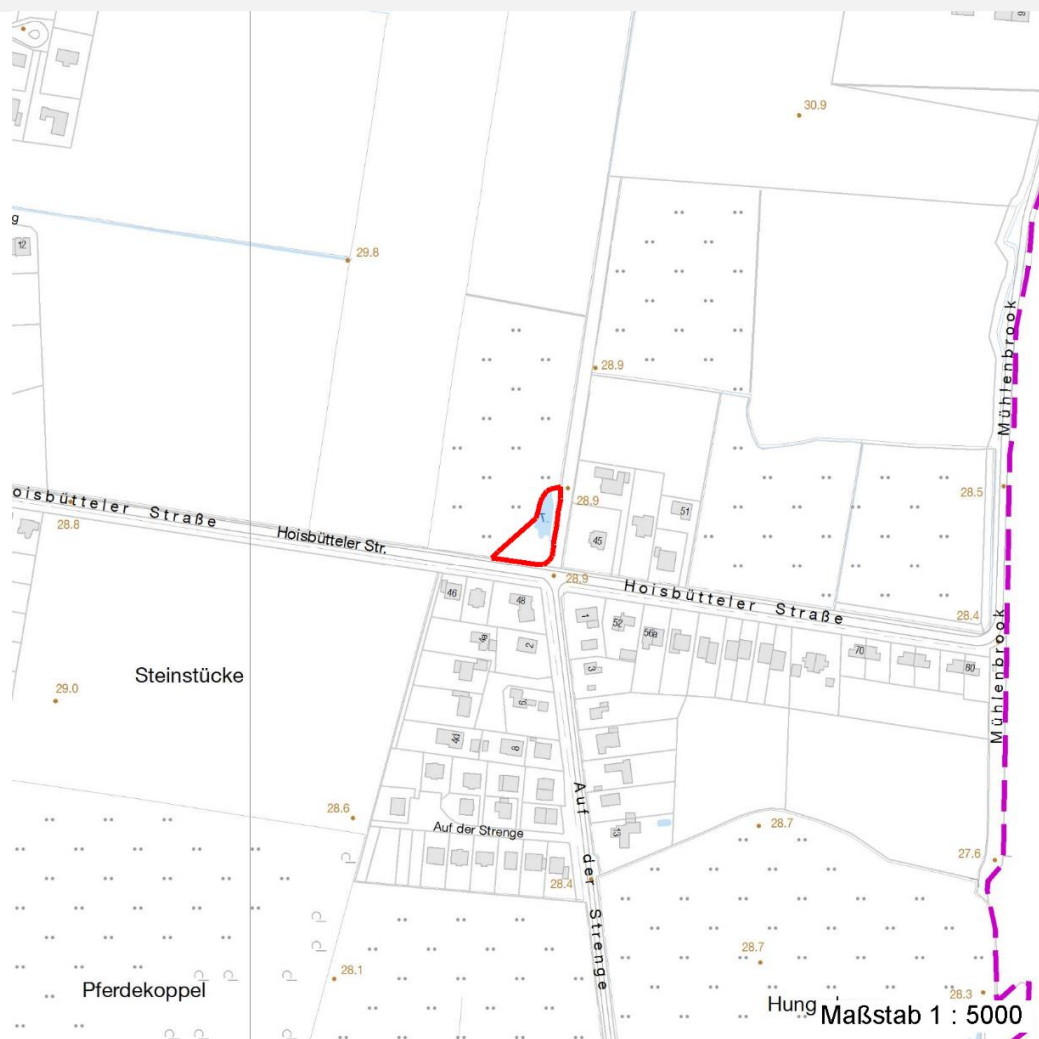
Erhebungsbogen

B

Projekt	Biotopkartierung Hamburg		Interne Nr.	141239	
			DK5 DK5-GK	7650	7650
Handlungsbedarf	Nein		DK5 - Name	Hoisbüttel-Nord	
Bearbeitung	BAM	Kopie Ja	Biotop-Nr. alt	2	1
Räumliche Abbildung	Fläche		Kartierung	15.07.2020	
Anzahl Abschnitte	1		Fläche / Länge [m²/m]	1110,4312	
			Breite (lineare Abb.) [m]		

Räumliche Lage

Karte



Weitere Erhebungsbögen

Interne Nr.	Interne Nr. Zuordnung	DK5	Biotop-Nr.	Kartierung	Zuordnung	DK5 (GK)	Biotop-Nr. (alt)
141239	61778	7650	2	15.09.1995	K	7650	1
141239	61787	7650	2	18.09.2003	K	7650	1
141239	61788	7650	2	18.07.2011	K	7650	1

Zuordnung: N = nachfolgende Kartierung, K = weitere Kartierungen (zeitlich vorher oder nachher)

Foto

Interne Nr.	Index	Dateiname	Aufnahmerichtung
78881	0	7650_2_150720_1.JPG	

Weitere Angaben

Merkmal	Wert
---------	------

Auswertung

28.09.2022

Erhebungsbogen

B

Projekt	Biotopkartierung Hamburg	Interne Nr.	141239
		DK5 DK5-GK	7650 7650
Handlungsbedarf	Nein	DK5 - Name	Hoisbüttel-Nord
Bearbeitung	BAM	Biotop-Nr. alt	2 1
Räumliche Abbildung	Fläche	Kartierung	15.07.2020
Anzahl Abschnitte	1	Fläche / Länge [m²/m]	1110,4312
		Breite (lineare Abb.) [m]	

Weitere Angaben

Merkmal	Wert
Gefährdung / Einflüsse	Hohe Anteile abgelagerten Laubs, Entwässerung des Gebietes.
Wertgesichtspunkte	Naturnahe Reststruktur, strukturreich, bedeutender Altbaumbestand, naturnah, evtl. Laichgewässer für Amphibien.
zoologisch bedeutsame Strukturen	Kleingewässer
Bedeutung für Tiergruppe	Amphibien
Maßnahmen	Wasserstand im Gebiet auf hohem Niveau halten, keine Gartenabfälle mehr ablagern.

Foto

Fotodatei	7650_2_150720_1.JPG	Fotodatei	
Bildbeschreibung	k.A.	Bildbeschreibung	
Aufnahmerichtung		Aufnahmerichtung	



Teilflächenbeschreibung

Teilflächentyp		Teilflächen-Nr.	1
Biotoptyp	Sonstiges, naturnahes, nährstoffreiches Stillgewässer (2018)	Biotoptyp	SEZ
- Zusatz	verlandet (vl)	- gesetzl. Grundl.	(§ 30 (2) 1.2)
FFH-LRT	kein Lebensraumtyp nach FFH-Richtlinie	FFH-LRT	kein LRT
Beschreibung		Entw.potential LRT	
		Hauptfläche	
		Flächenanteil	30 %
		FFH-Unters.Fläche	Nein
		Saatgutfläche	Nein

Erhebungsbogen

B

Projekt	Biotopkartierung Hamburg	Interne Nr.	141239
		DK5 DK5-GK	7650 7650
Handlungsbedarf	Nein	DK5 - Name	Hoisbüttel-Nord
Bearbeitung	BAM	Biotop-Nr. alt	2 1
Räumliche Abbildung	Fläche	Kartierung	15.07.2020
Anzahl Abschnitte	1	Fläche / Länge [m²/m]	1110,4312
		Breite (lineare Abb.) [m]	

Weitere Angaben

Merkmal	Wert
Boden	
Feuchte	8 - naß
Stickstoffgehalt	6 - mäßig stickstoffarm bis stickstoffreich
Standort, Relief	
Belichtung	6 - halbsonnig bis halbschattig
Veg. - Soziologie	
BfN Schlüssel	48.0.04.02 - Carpinion (Hainbuchen-Mischwälder)

Zeigerwerte der Pflanzenartenliste (Auswertung)

Standort	Belichtung	halbsonnig bis halbschattig	6
Boden	Feuchte	feucht	7,4
	Stickstoff (N)	mäßig stickstoffarm bis stickstoffreich	6,1
	Reaktion	schwach sauer	5,6
Vegetation	Mahdverträglichkeit	mäßig schnittverträglich (erster Schnitt nicht vor 1. Juli)	4,7
Zeigerwerte	Futterwert	sehr gute Futterqualität	6,6
	Wechselfeuchteanzeiger		2
	Giftpflanzen		0
	Überschw.anzeiger		2

Pflanzenartenliste

Gruppe / Pflanzenart	MS	M	W	Vs	St	PA	Ph	Sz	VS	V	G	cf	§	Rote Liste				
														HH	ND	SH	D	
Tracheobionta (Gefäßpflanzen)																		
Alnus glutinosa (Schwarz-Erle)	7	h																
Carex remota (Winkel-Segge)	7	w																
Carpinus betulus (Hainbuche)	7	w																
Corylus avellana (Haselnuss)	7	w																
Crataegus laevigata (Zweigriffliiger Weißdorn)	7	w																
Crataegus monogyna (Eingriffliiger Weißdorn)	7	w																
Dactylis glomerata (Wiesen-Knäuelgras)	7	w																
Deschampsia cespitosa (Rasen-Schmiele)	7	w																
Dryopteris filix-mas (Gewöhnlicher Wurmfarne)	7	w																
Fraxinus excelsior (Gewöhnliche Esche)	7	w																
Galeobdolon argentatum (Garten Goldnessel)	7	w																
Geum urbanum (Echte Nelkenwurz)	7	w																
Lemna minor (Kleine Wasserlinse)	7	w																
Lonicera periclymenum (Wald-Geißblatt)	7	z																
Lysimachia vulgaris (Gewöhnlicher Gilbweiderich)	7	w																
Poa trivialis (Gewöhnliches Rispengras)	7	h																
Prunus padus (Echte Traubenkirsche)	7	w																
Quercus robur (Stiel-Eiche)	7	h																
Rubus fruticosus agg. (Artengruppe Echte Brombeere)	7	z																
Sorbus aucuparia (Eberesche)	7	w																

Erhebungsbogen

B

Projekt	Biotopkartierung Hamburg	Interne Nr.	141239
		DK5 DK5-GK	7650 7650
Handlungsbedarf	Nein	DK5 - Name	Hoisbüttel-Nord
Bearbeitung	BAM	Biotop-Nr. alt	2 1
Räumliche Abbildung	Fläche	Kartierung	15.07.2020
Anzahl Abschnitte	1	Fläche / Länge [m²/m]	1110,4312
		Breite (lineare Abb.) [m]	

Pflanzenartenliste

Gruppe / Pflanzenart	MS	M	W	Vs	St	PA	Ph	Sz	VS	V	G	cf	§	Rote Liste			
														HH	ND	SH	D
Anzahl Rote Liste Arten																	
Anzahl Arten														20			

MS: Mengensystem; M: Mengenangabe, W: Bewertung der Art (FFH-Monitoring), Vs: Vegetationsschicht, St: Status, PA: Autor Phänologie; Ph: Phänologie, Sz: Soziabilität, VS: Vitalitätssystem; V: Vitalität, G: Geschlecht, cf: unsichere Bestimmung, §: Schutz nach BNatSchG, HH: Rote Liste Hamburg, Nds: Rote Liste Niedersachsen, SH: Rote Liste Schleswig-Holstein, D: Rote Liste Deutschland

Teilflächenbeschreibung

Teilflächentyp		Teilflächen-Nr.	2
Biotoptyp	Naturnahes Gehölz feuchter bis nasser Standorte (2018)	Biotoptyp	HGF
- Zusatz		- gesetzl. Grundl.	(§ 14 (2) 2.3)
FFH-LRT		FFH-LRT	
Beschreibung		Entw.potential LRT	
		Hauptfläche	Ja
		Flächenanteil	50 %
		FFH-Unters.Fläche	Nein
		Saatgutfläche	Nein

Teilflächenbeschreibung

Teilflächentyp		Teilflächen-Nr.	3
Biotoptyp	Naturnahes Gehölz mittlerer Standorte (2018)	Biotoptyp	HGM
- Zusatz		- gesetzl. Grundl.	(§ 14 (2) 2.3)
FFH-LRT		FFH-LRT	
Beschreibung		Entw.potential LRT	
		Hauptfläche	
		Flächenanteil	20 %
		FFH-Unters.Fläche	Nein
		Saatgutfläche	Nein