

# Erhebungsbogen

**B**

<b>Projekt</b>	Biotopkartierung Hamburg	<b>Interne Nr.</b>	141320
		<b>DK5   DK5-GK</b>	<b>7650</b> 7652
<b>Handlungsbedarf</b>	Nein	<b>DK5 - Name</b>	Hoisbüttel-Nord
<b>Bearbeitung</b>	BAM	<b>Biotop-Nr.   alt</b>	<b>100</b> 25
<b>Räumliche Abbildung</b>	Linie	<b>Kartierung</b>	14.07.2020
<b>Anzahl Abschnitte</b>	1	<b>Fläche / Länge [m<sup>2</sup>/m]</b>	126,574
		<b>Breite (lineare Abb.) [m]</b>	2

**Gesetzlicher Schutz** § 14 (2) 2.2 Knicks **Schutz nur teilweise** **Nein**

<b>Gesamtbewertung</b>	5	Noch wertvoll, gut entwicklungsfähig
– <b>Alter</b>	5	Biotop mittleren Alters, 20 bis 50 Jahre
– <b>Belastungsgrad</b>	5	Flächenhaft mittlere oder örtlich starke Belastung
– <b>Ökolog. Funktion</b>	6	Hohe Bedeutung in einem Biotopkomplex, für den lokalen Biotopverbund oder als Puffer
– <b>Seltenheit</b>	6	Seltener Biotoptyp, ohne seltene oder bedrohte Pflges., ungesättigtes Artenspektrum, reliktsische RL-Arten

## Bestandsbeschreibung

Ehemalige Rotbuchen-Hecke, Reihe aus sehr dicht stehenden Buchen mit Stammdurchmessern von 10-30 cm und Höhen um 15 m, am Boden mit flach erkennbarem Wall mit rund 2m Breite und 0,5m Höhe, der aufgrund der Beschattung nur locker von Gräsern bewachsen ist.

## Vorkommen an Biotoptypen

1	TF	Typ	HF	F.Anteil
2	BTYP	Biotoptyp		- gesetzl. Grundl.
3	Zusatz	Zusatz zum Biotoptypen		
4	LRT	Lebensraumtyp		
1	1		Ja	100 %
2	HWB	Durchgewachsener Knick (2018)		(§ 14 (2) 2.2)

## Räumliche Lage

<b>Lagebeschreibung</b>	NW Waldfriedhof		
<b>Nachbarnutzung/en</b>	Straße, Acker, Parkplatz (Friedhof)		
<b>Rechtswert (X)</b>	576265	<b>Hochwert (Y)</b>	5951840
<b>Bezirk</b>	Wandsbek	<b>Naturraum</b>	Obere Alsterniederung (702.01)
<b>Stadtteil (OT-Nr.)</b>	Wohldorf-Ohlstedt (523)	<b>Gemarkung</b>	Wohldorf (535)
<b>Digitaler Grünplan</b>	<input type="checkbox"/> <b>Hafengesamtgebiet</b>	<input type="checkbox"/> <b>Ramsargebiet</b>	<input type="checkbox"/> <b>EG-Vogelschutzgeb.</b>
<b>Ausgleichsflächen</b>	<input type="checkbox"/> <b>Biosphärenreservat</b>	<input type="checkbox"/> <b>Nationalpark</b>	<input type="checkbox"/>
<b>NSG / ND / LSG</b>	LSG Wohldorf/Ohlstedt [ HH-2046 / Anteil: 100% ]		
<b>FFH-GEBIET</b>			
<b>Wasserschutzgebiet</b>			

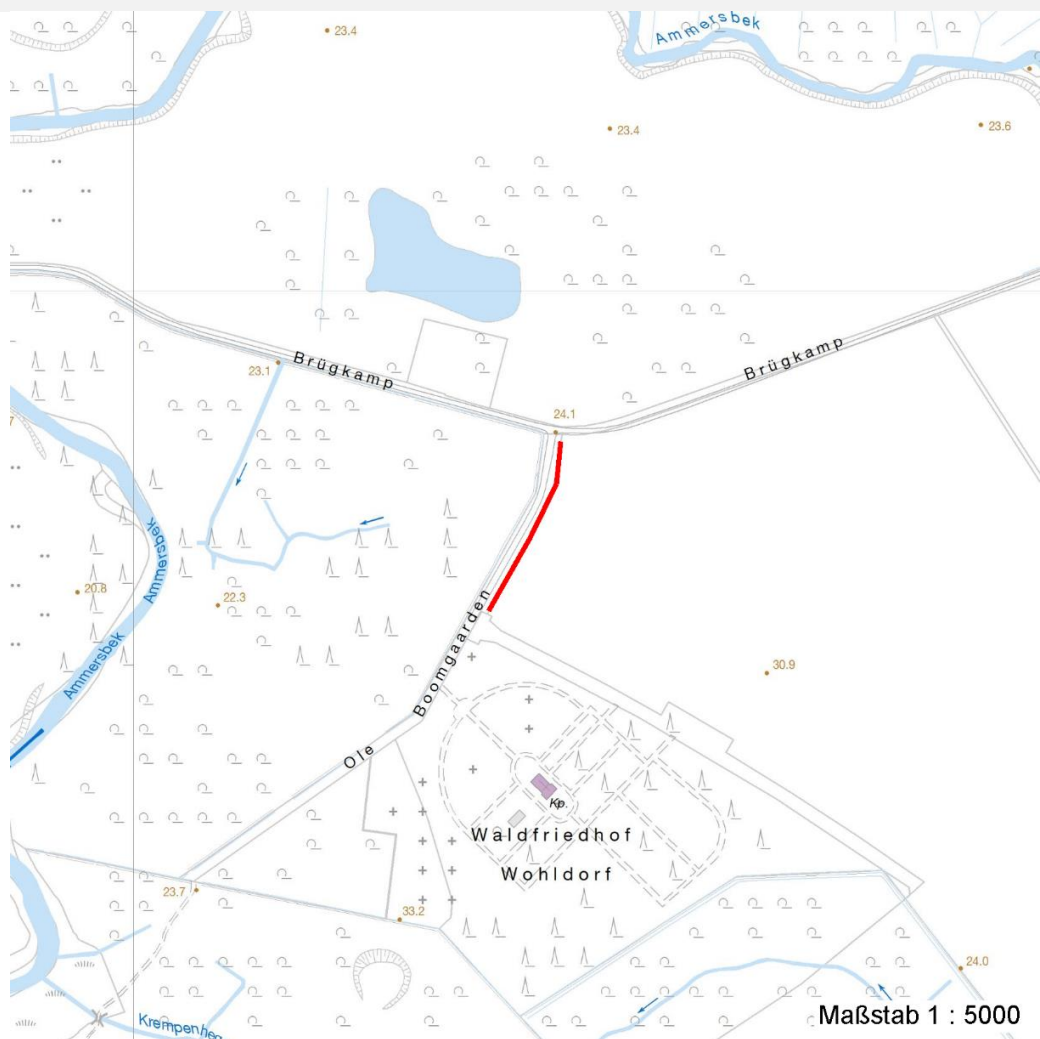
# Erhebungsbogen

**B**

<b>Projekt</b>	Biotopkartierung Hamburg		<b>Interne Nr.</b>	141320	
			<b>DK5   DK5-GK</b>	7650	7652
			<b>DK5 - Name</b>	Hoisbüttel-Nord	
<b>Handlungsbedarf</b>	Nein		<b>Biotop-Nr.   alt</b>	100	25
<b>Bearbeitung</b>	BAM	<b>Kopie</b>	Ja	<b>Kartierung</b>	14.07.2020
<b>Räumliche Abbildung</b>	Linie		<b>Fläche / Länge [m<sup>2</sup>/m]</b>	126,574	
<b>Anzahl Abschnitte</b>	1		<b>Breite (lineare Abb.) [m]</b>	2	

## Räumliche Lage

### Karte



## Weitere Erhebungsbögen

Interne Nr.	Interne Nr. Zuordnung	DK5	Biotop-Nr.	Kartierung	Zuordnung	DK5 (GK)	Biotop-Nr. (alt)
141320	61820	7650	100	15.08.1995	K	7652	25
141320	61821	7650	100	18.09.2003	K	7652	25
141320	61822	7650	100	20.10.2011	K	7652	25

Zuordnung: N = nachfolgende Kartierung, K = weitere Kartierungen (zeitlich vorher oder nachher)

## Foto

Interne Nr.	Index	Dateiname	Aufnahmerichtung
78952	0	7650_100_140720_1.JPG	

## Weitere Angaben

Merkmal	Wert
---------	------

## Auswertung

28.09.2022

## Erhebungsbogen

**B**

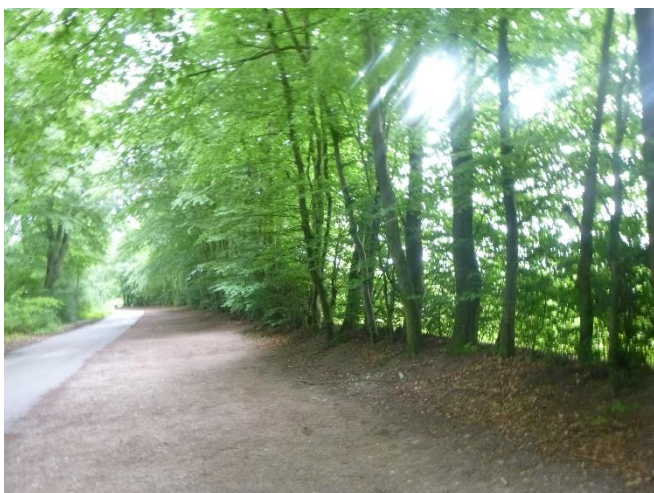
<b>Projekt</b>	Biotopkartierung Hamburg	<b>Interne Nr.</b>	141320
		<b>DK5   DK5-GK</b>	<b>7650</b> 7652
<b>Handlungsbedarf</b>	Nein	<b>DK5 - Name</b>	Hoisbüttel-Nord
<b>Bearbeitung</b>	BAM	<b>Biotop-Nr.   alt</b>	<b>100</b> 25
<b>Räumliche Abbildung</b>	Linie	<b>Kartierung</b>	14.07.2020
<b>Anzahl Abschnitte</b>	1	<b>Fläche / Länge [m<sup>2</sup>/m]</b>	126,574
		<b>Breite (lineare Abb.) [m]</b>	2

### Weitere Angaben

Merkmal	Wert
Gefährdung / Einflüsse	Relativ artenarm, Schadstoffeinträge von benachbartem Parkplatz
Wertgesichtspunkte	Günstige Entwicklungstendenzen, gute Abschirmung des Waldrandes
Maßnahmen	Erhalt, später Entwicklung von Strauch- und Krautschicht.

### Foto

<b>Fotodatei</b>	7650_100_140720_1.JPG	<b>Fotodatei</b>
<b>Bildbeschreibung</b>	k.A.	<b>Bildbeschreibung</b>
<b>Aufnahmerichtung</b>		<b>Aufnahmerichtung</b>



### Teilflächenbeschreibung

<b>Teilflächentyp</b>		<b>Teilflächen-Nr.</b>	1
<b>Biotoptyp</b>	Durchgewachsener Knick (2018)	<b>Biotoptyp</b>	HWB
<b>- Zusatz</b>		<b>- gesetzl. Grundl.</b>	(§ 14 (2) 2.2)
<b>FFH-LRT</b>		<b>FFH-LRT</b>	
<b>Beschreibung</b>		<b>Entw.potential LRT</b>	
		<b>Hauptfläche</b>	Ja
		<b>Flächenanteil</b>	100 %
		<b>FFH-Unters.Fläche</b>	Nein
		<b>Saatgutfläche</b>	Nein

### Weitere Angaben

Merkmal	Wert
<b>Boden</b>	
Feuchte	6 - mäßig feucht und wechselfeucht
<b>Standort, Relief</b>	
Belichtung	8 - sonnig
<b>Veg. - Soziologie</b>	
BfN Schlüssel	48.0.04 - Fagetalia sylvaticae (Edellaub-Mischwälder und verwandte Ges.)

# Erhebungsbogen

**B**

<b>Projekt</b>	Biotopkartierung Hamburg		<b>Interne Nr.</b>	141320
			<b>DK5   DK5-GK</b>	<b>7650</b> 7652
<b>Handlungsbedarf</b>	Nein		<b>DK5 - Name</b>	Hoisbüttel-Nord
<b>Bearbeitung</b>	BAM	<b>Kopie</b> Ja	<b>Biotop-Nr.   alt</b>	<b>100</b> 25
<b>Räumliche Abbildung</b>	Linie		<b>Kartierung</b>	14.07.2020
<b>Anzahl Abschnitte</b>	1		<b>Fläche / Länge [m<sup>2</sup>/m]</b>	126,574
			<b>Breite (lineare Abb.) [m]</b>	2

## Zeigerwerte der Pflanzenartenliste (Auswertung)

<b>Standort</b>	<b>Belichtung</b>	schattig	3,5
<b>Boden</b>	<b>Feuchte</b>	frisch und mäßig frisch	5,1
	<b>Stickstoff (N)</b>	mäßig stickstoffarm	5,5
	<b>Reaktion</b>	mäßig sauer	5
<b>Vegetation</b>	<b>Mahdverträglichkeit</b>	mäßig schnittverträglich (erster Schnitt nicht vor 1. Juli)	4,8
<b>Zeigerwerte</b>	<b>Futterwert</b>	ausreichende Futterqualität	4,6
	<b>Wechselfeuchteanzeiger</b>		0
	<b>Giftpflanzen</b>		0
	<b>Überschw.anzeiger</b>		0

## Pflanzenartenliste

Gruppe / Pflanzenart	MS	M	W	Vs	St	PA	Ph	Sz	VS	V	G	cf	§	Rote Liste			
														HH	ND	SH	D
<b>Tracheobionta (Gefäßpflanzen)</b>																	
Dactylis glomerata (Wiesen-Knäuelgras)	7	w															
Fagus sylvatica (Rotbuche)	7	d															
Glechoma hederacea (Gundermann)	7	w															
Lapsana communis (Rainkohl)	7	w															
Lonicera periclymenum (Wald-Geißblatt)	7	w															
Poa nemoralis (Hain-Rispengras)	7	z															
Poa trivialis (Gewöhnliches Rispengras)	7	w															
Quercus robur (Stiel-Eiche)	7	w															
Urtica dioica (Große Brennessel)	7	w															
<b>Anzahl Rote Liste Arten</b>																	
<b>Anzahl Arten</b>														9			

MS: Mengensystem; M: Mengenangabe, W: Bewertung der Art (FFH-Monitoring), Vs: Vegetationsschicht, St: Status, PA: Autor Phänologie; Ph: Phänologie, Sz: Soziabilität, VS: Vitalitätssystem; V: Vitalität, G: Geschlecht, cf: unsichere Bestimmung, §: Schutz nach BNatSchG, HH: Rote Liste Hamburg, Nds: Rote Liste Niedersachsen, SH: Rote Liste Schleswig-Holstein, D: Rote Liste Deutschland