

# Erhebungsbogen

**B**

<b>Projekt</b>	Biotopkartierung Hamburg	<b>Interne Nr.</b>	141296
		<b>DK5   DK5-GK</b>	<b>7648</b> 7650
<b>Handlungsbedarf</b>	Nein	<b>DK5 - Name</b>	Hoisbüttel
<b>Bearbeitung</b>	BAM	<b>Biotop-Nr.   alt</b>	<b>53</b> 15
<b>Räumliche Abbildung</b>	Linie	<b>Kartierung</b>	01.09.2020
<b>Anzahl Abschnitte</b>	6	<b>Fläche / Länge [m<sup>2</sup>/m]</b>	1252,89
		<b>Breite (lineare Abb.) [m]</b>	5

<b>Gesetzlicher Schutz</b>	§ 14 (2) 2.2 Knicks	<b>Schutz nur teilweise</b>	<b>Nein</b>
----------------------------	---------------------	-----------------------------	-------------

<b>Gesamtbewertung</b>	7	Besonders wertvoll
– <b>Alter</b>	8	Biotop hohen Alters, 200 bis 500 Jahre
– <b>Belastungsgrad</b>	5	Flächenhaft mittlere oder örtlich starke Belastung
– <b>Ökolog. Funktion</b>	8	Wertbestimmender Bestandteil eines wertvollen Biotopkomplexes oder für den regionalen Biotopverbund.
– <b>Seltenheit</b>	7	Seltener Biotoptyp, mit seltenen oder bedrohten Pflges., gesättigtes Artenspektrum, einige RL-Arten

## Bestandsbeschreibung

Altes Knicksystem inmitten von Weidegrünland, welches dieses klein parzelliert.

Oft mit sehr alten Eichen, die bis zu 1 m Stammdicke erreichen können, generell im Süden mehr als im Norden. Die meisten Bäume sind aber noch jünger, weisen Stammdicken zwischen 20 und 40 cm auf. Die Knicks sind allgemein alt und öfters durchgewachsen. In den Strauch-Baum-Knicks kommen in der Strauchschicht u.a. Schwarzer Holunder, Spitz-Ahorn, Pfaffenhütchen, Weißdorn oder Vogelbeere in der Strauchschicht. Häufig werden Knicks von der Seite her in die Beweidung der angrenzenden Flächen integriert, i.d.R. schließt Pferdeweidennutzung an. Es entsteht ein sehr kleinteiliges altes Knicksystem mit hohem landschaftlichem Wert. Die Vegetation ist alt, naturnah ausgeprägt. Am Boden ist die Krautschicht aufgrund der intensiven Übersattung durch die oft weit ausladenden Gehölze oft lückig und setzt sich aus Halbschattenfluren, Arten des Grünlandes und einigen Ruderalzeigern zusammen.

Abschnitt 5 ist stark degeneriert, teilweise nur noch ein gehölzfreier Wall mit noch alter Stiel-Eiche im Zentrum.

## Vorkommen an Biotoptypen

1	TF	Typ	HF	F.Anteil
2	BTYP	Biotoptyp	- gesetzl. Grundl.	
3	Zusatz	Zusatz zum Biotoptypen		
4	LRT	Lebensraumtyp		
1	1		Ja	50 %
2	HWM	Strauch-Baum-Knick (2018)		(§ 14 (2) 2.2)
1	2			30 %
2	HWB	Durchgewachsener Knick (2018)		(§ 14 (2) 2.2)
1	3			20 %
2	HWD	Degenerierter Knick (2018)		(§ 14 (2) 2.2)

## Räumliche Lage

<b>Lagebeschreibung</b>	S Brandheide	<b>Hochwert (Y)</b>	5949370
<b>Nachbarnutzung/en</b>	Grünland, Weg, Siedlung	<b>Naturraum</b>	Stapelfelder Jungmoränengebiet (702.00)
<b>Rechtswert (X)</b>	576150	<b>Gemarkung</b>	Ohlstedt (537)
<b>Bezirk</b>	Wandsbek	<b>Ramsargebiet</b>	<input type="checkbox"/> <b>EG-Vogelschutzgeb.</b> <input type="checkbox"/>
<b>Stadtteil (OT-Nr.)</b>	Wohldorf-Ohlstedt (523)	<b>Nationalpark</b>	<input type="checkbox"/>
<b>Digitaler Grünplan</b>	<input type="checkbox"/> <b>Hafengesamtgebiet</b> <input type="checkbox"/>	<b>NSG / ND / LSG</b>	LSG Wohldorf/Ohlstedt [ HH-2046 / Anteil: 100% ]
<b>Ausgleichsflächen</b>	<input type="checkbox"/> <b>Biosphärenreservat</b> <input type="checkbox"/>	<b>FFH-GEBIET</b>	
<b>Wasserschutzgebiet</b>			

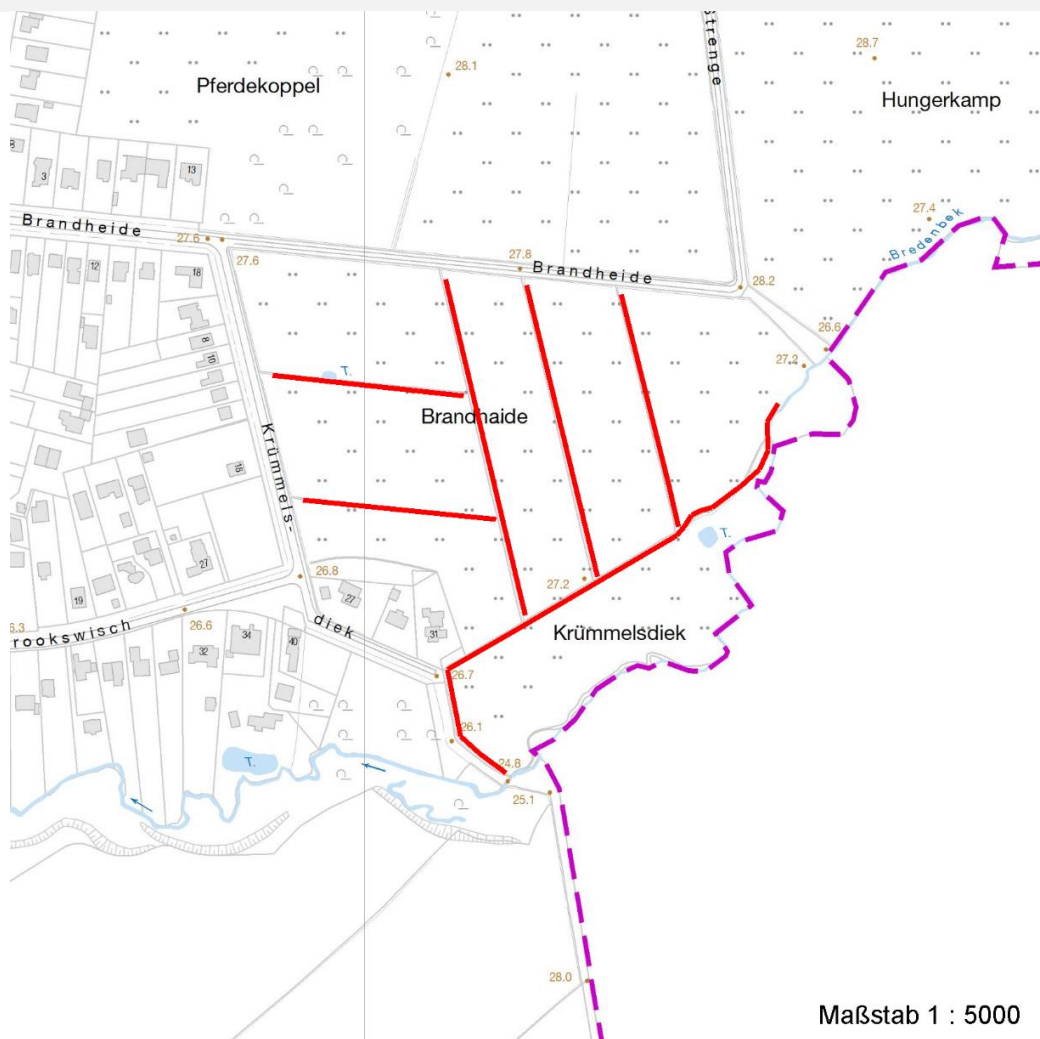
# Erhebungsbogen

**B**

<b>Projekt</b>	Biotopkartierung Hamburg	<b>Interne Nr.</b>	141296
		<b>DK5   DK5-GK</b>	<b>7648</b> 7650
		<b>DK5 - Name</b>	Hoisbüttel
<b>Handlungsbedarf</b>	Nein	<b>Biotop-Nr.   alt</b>	<b>53</b> 15
<b>Bearbeitung</b>	BAM	<b>Kartierung</b>	01.09.2020
<b>Räumliche Abbildung</b>	Linie	<b>Fläche / Länge [m<sup>2</sup>/m]</b>	1252,89
<b>Anzahl Abschnitte</b>	6	<b>Breite (lineare Abb.) [m]</b>	5

## Räumliche Lage

Karte



Maßstab 1 : 5000

## Weitere Erhebungsbögen

Interne Nr.	Interne Nr. Zuordnung	DK5	Biotop-Nr.	Kartierung	Zuordnung	DK5 (GK)	Biotop-Nr. (alt)
141296	61617	7648	41	10.06.2011	<	7650	15

Zuordnung: N = nachfolgende Kartierung, K = weitere Kartierungen (zeitlich vorher oder nachher)

## Foto

Interne Nr.	Index	Dateiname	Aufnahmerichtung
78910	0	7648_53_010920_1.JPG	

## Weitere Angaben

Merkmal	Wert
<b>Auswertung</b> Gefährdung / Einflüsse	Überalterung des Knicksystems möglich. öffentliche und private Umgestaltung; Heraussägen von Überhälter-Bäumen.

# Erhebungsbogen

**B**

<b>Projekt</b>	Biotopkartierung Hamburg	<b>Interne Nr.</b>	141296
		<b>DK5   DK5-GK</b>	<b>7648</b> 7650
<b>Handlungsbedarf</b>	Nein	<b>DK5 - Name</b>	Hoisbüttel
<b>Bearbeitung</b>	BAM	<b>Biotop-Nr.   alt</b>	<b>53</b> 15
<b>Räumliche Abbildung</b>	Linie	<b>Kartierung</b>	01.09.2020
<b>Anzahl Abschnitte</b>	6	<b>Fläche / Länge [m<sup>2</sup>/m]</b>	1252,89
		<b>Breite (lineare Abb.) [m]</b>	5

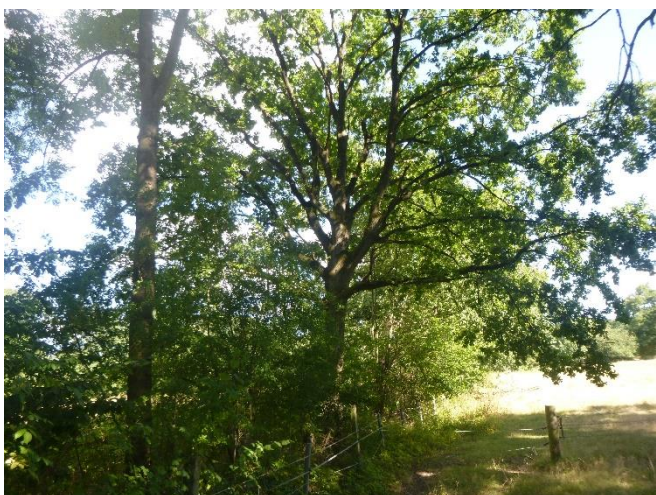
## Weitere Angaben

Merkmal	Wert
Wertgesichtspunkte	Alter Baumbestand, sehr strukturreich, teils totholzreich, sehr bedeutend für das Landschaftsbild, Rückzugsraum der Flora und Fauna, vermutlich Brutvogelhabitat und Insekten-Lebensraum. Bedeutung für den Biotopverbund Bestandteil der historischen Kulturlandschaft Landschaftstypischer Biotop Naturnahes Element in beeinträchtigter Umgebung
zoologisch bedeutsame Strukturen	Alte Bäume mit Höhlen Dichte spontane Gebüsche Totholz Steilufer - Erdwände
Bedeutung für Tiergruppe	Fledermäuse Insekten, allgemein Großsäuger Kleinsäuger Vögel
Maßnahmen	Gärtnerische Umgestaltungen rückgängig machen Knicksystem in der heutigen Form vollständig inklusive der anschließenden extensiven Pferdeweidenutzung erhalten, Landschaft unter Landschaftsschutz stellen.

## Foto

**Fotodatei** 7648\_53\_010920\_1.JPG  
**Bildbeschreibung** k.A.  
**Aufnahmerichtung**

**Fotodatei**  
**Bildbeschreibung**  
**Aufnahmerichtung**



# Erhebungsbogen

**B**

<b>Projekt</b>	Biotopkartierung Hamburg	<b>Interne Nr.</b>	141296
		<b>DK5   DK5-GK</b>	<b>7648</b> 7650
<b>Handlungsbedarf</b>	Nein	<b>DK5 - Name</b>	Hoisbüttel
<b>Bearbeitung</b>	BAM	<b>Biotop-Nr.   alt</b>	<b>53</b> 15
<b>Räumliche Abbildung</b>	Linie	<b>Kartierung</b>	01.09.2020
<b>Anzahl Abschnitte</b>	6	<b>Fläche / Länge [m<sup>2</sup>/m]</b>	1252,89
		<b>Breite (lineare Abb.) [m]</b>	5

## Teilflächenbeschreibung

<b>Teilflächentyp</b>		<b>Teilflächen-Nr.</b>	1
<b>Biototyp</b>	Strauch-Baum-Knick (2018)	<b>Biototyp</b>	HWM
<b>- Zusatz</b>		<b>- gesetzl. Grundl.</b>	(§ 14 (2) 2.2)
<b>FFH-LRT</b>		<b>FFH-LRT</b>	
<b>Beschreibung</b>		<b>Entw.potential LRT</b>	
		<b>Hauptfläche</b>	Ja
		<b>Flächenanteil</b>	50 %
		<b>FFH-Unters.Fläche</b>	Nein
		<b>Saatgutfläche</b>	Nein

## Weitere Angaben

Merkmal	Wert
<b>Boden</b>	
Feuchte	5 - frisch und mäßig frisch
Stickstoffgehalt	6 - mäßig stickstoffarm bis stickstoffreich
<b>Standort, Relief</b>	
Belichtung	6 - halbsonnig bis halbschattig
<b>Veg. - Soziologie</b>	
BfN Schlüssel	48.0.04.02 - Carpinion (Hainbuchen-Mischwälder)

## Zeigerwerte der Pflanzenartenliste (Auswertung)

<b>Standort</b>	<b>Belichtung</b>	halbsonnig bis halbschattig	5,8
<b>Boden</b>	<b>Feuchte</b>	frisch und mäßig frisch	5,2
	<b>Stickstoff (N)</b>	mäßig stickstoffarm bis stickstoffreich	6,3
	<b>Reaktion</b>	schwach sauer	5,8
<b>Vegetation</b>	<b>Mahdverträglichkeit</b>	schnittempfindlich bis mäßig schnittverträglich	4,3
<b>Zeigerwerte</b>	<b>Futterwert</b>	mäßige Futterqualität	3,9
	<b>Wechselfeuchteanzeiger</b>		1
	<b>Giftpflanzen</b>		1
	<b>Überschw.anzeiger</b>		2

## Pflanzenartenliste

Gruppe / Pflanzenart	MS	M	W	Vs	St	PA	Ph	Sz	VS	V	G	cf	Rote Liste			
													§	HH	ND	SH
<b>Tracheobionta (Gefäßpflanzen)</b>																
Acer platanoides (Spitz-Ahorn)	7	z		S												
Acer pseudoplatanus (Berg-Ahorn)	7	w		B1												
Aegopodium podagraria (Giersch)	7	z														
Alliaria petiolata (Knoblauchsrauke)	7	z														
Alnus glutinosa (Schwarz-Erle)	7	w														
Anthoxanthum odoratum (Gewöhnliches Ruchgras)	7	w														
Betula pendula (Hänge-Birke)	7	w		B1												
Betula pendula (Hänge-Birke)	7	w		S												
Calystegia sepium (Zaun-Winde)	7	w														
Carpinus betulus (Hainbuche)	7	z		S												

<b>Projekt</b>	Biotopkartierung Hamburg		<b>Interne Nr.</b>	141296	
			<b>DK5   DK5-GK</b>	<b>7648</b>	7650
<b>Handlungsbedarf</b>	Nein		<b>DK5 - Name</b>	Hoisbüttel	
<b>Bearbeitung</b>	BAM	<b>Kopie</b>	<b>Biotop-Nr.   alt</b>	<b>53</b>	15
<b>Räumliche Abbildung</b>	Linie	Nein	<b>Kartierung</b>	01.09.2020	
<b>Anzahl Abschnitte</b>	6		<b>Fläche / Länge [m<sup>2</sup>/m]</b>	1252,89	
			<b>Breite (lineare Abb.) [m]</b>	5	

## Pflanzenartenliste

Gruppe / Pflanzenart	MS	M	W	Vs	St	PA	Ph	Sz	VS	V	G	cf	§	Rote Liste			
														HH	ND	SH	D
Corylus avellana (Haselnuss)	7	z															
Crataegus laevigata (Zweigrifflicher Weißdorn)	7	w		S													
Crataegus monogyna (Eingrifflicher Weißdorn)	7	w		S													
Dactylis glomerata (Wiesen-Knäuelgras)	7	z															
Dryopteris carthusiana agg. (Artengruppe Dorniger Wurmfarne)	7	z															
Dryopteris filix-mas (Gewöhnlicher Wurmfarne)	7	w															
Elymus repens (Gewöhnliche Quecke)	7	w															
Euonymus europaeus (Gewöhnliches Pfaffenhütchen)	7	z		S													
Fagus sylvatica (Rotbuche)	7	w															
Fraxinus excelsior (Gewöhnliche Esche)	7	w															
Galeobdolon argentatum (Garten Goldnessel)	7	w															
Galium aparine (Kletten-Labkraut)	7	z															
Geranium robertianum (Stinkender Storchschnabel)	7	z															
Geum urbanum (Echte Nelkenwurz)	7	w															
Glechoma hederacea (Gundermann)	7	w															
Hedera helix (Efeu)	7	w															
Hieracium sabaudum (Savoyer Habichtskraut)	7	w															
Holcus mollis (Weiches Honiggras)	7	z															
Impatiens parviflora (Kleinblütiges Springkraut)	7	w															
Lapsana communis (Rainkohl)	7	w															
Poa nemoralis (Hain-Rispengras)	7	w															
Poa trivialis (Gewöhnliches Rispengras)	7	w															
Polygonatum multiflorum (Vielblütige Weißwurz)	7	w															
Populus tremula (Zitter-Pappel)	7	w															
Prunus padus (Echte Traubenkirsche)	7	w															
Prunus spinosa (Schlehe)	7	z															
Quercus robur (Stiel-Eiche)	7	h															
Quercus robur (Stiel-Eiche)	7	z		S													
Rumex obtusifolius (Stumpfbblätteriger Ampfer)	7	w															
Sambucus nigra (Schwarzer Holunder)	7	z															
Sorbus aucuparia (Eberesche)	7	z															
Stellaria media (Vogelmiere)	7	w															
<b>Anzahl Rote Liste Arten</b>																	
<b>Anzahl Arten</b>																40	

MS: Mengensystem; M: Mengenangabe, W: Bewertung der Art (FFH-Monitoring), Vs: Vegetationsschicht, St: Status, PA: Autor Phänologie; Ph: Phänologie, Sz: Soziabilität, VS: Vitalitätssystem; V: Vitalität, G: Geschlecht, cf: unsichere Bestimmung, §: Schutz nach BNatSchG, HH: Rote Liste Hamburg, Nds: Rote Liste Niedersachsen, SH: Rote Liste Schleswig-Holstein, D: Rote Liste Deutschland

# Erhebungsbogen

**B**

<b>Projekt</b>	Biotopkartierung Hamburg	<b>Interne Nr.</b>	141296
		<b>DK5   DK5-GK</b>	<b>7648</b> 7650
<b>Handlungsbedarf</b>	Nein	<b>DK5 - Name</b>	Hoisbüttel
<b>Bearbeitung</b>	BAM	<b>Biotop-Nr.   alt</b>	<b>53</b> 15
<b>Räumliche Abbildung</b>	Linie	<b>Kartierung</b>	01.09.2020
<b>Anzahl Abschnitte</b>	6	<b>Fläche / Länge [m<sup>2</sup>/m]</b>	1252,89
		<b>Breite (lineare Abb.) [m]</b>	5

## Teilflächenbeschreibung

<b>Teilflächentyp</b>		<b>Teilflächen-Nr.</b>	2
<b>Biotoptyp</b>	Durchgewachsener Knick (2018)	<b>Biotoptyp</b>	HWB
- Zusatz		- gesetzl. Grundl.	(§ 14 (2) 2.2)
<b>FFH-LRT</b>		<b>FFH-LRT</b>	
<b>Beschreibung</b>		<b>Entw.potential LRT</b>	
		<b>Hauptfläche</b>	
		<b>Flächenanteil</b>	30 %
		<b>FFH-Unters.Fläche</b>	Nein
		<b>Saatgutfläche</b>	Nein

## Teilflächenbeschreibung

<b>Teilflächentyp</b>		<b>Teilflächen-Nr.</b>	3
<b>Biotoptyp</b>	Degenerierter Knick (2018)	<b>Biotoptyp</b>	HWD
- Zusatz		- gesetzl. Grundl.	(§ 14 (2) 2.2)
<b>FFH-LRT</b>		<b>FFH-LRT</b>	
<b>Beschreibung</b>		<b>Entw.potential LRT</b>	
		<b>Hauptfläche</b>	
		<b>Flächenanteil</b>	20 %
		<b>FFH-Unters.Fläche</b>	Nein
		<b>Saatgutfläche</b>	Nein