

Erhebungsbogen

B

Projekt	Biotopkartierung Hamburg	Interne Nr.	141295
		DK5 DK5-GK	7648 7650
Handlungsbedarf	Nein	DK5 - Name	Hoisbüttel
Bearbeitung	BAM	Biotop-Nr. alt	40 9
Räumliche Abbildung	Linie	Kartierung	01.09.2020
Anzahl Abschnitte	1	Fläche / Länge [m²/m]	771,009
		Breite (lineare Abb.) [m]	4

Gesetzlicher Schutz	§ 30 (2) 1.1 Natürliche oder naturnahe Fließgewässer	Schutz nur teilweise	Nein
----------------------------	---	-----------------------------	-------------

Gesamtbewertung	7	Besonders wertvoll
– Alter	8	Biotop hohen Alters, 200 bis 500 Jahre
– Belastungsgrad	5	Flächenhaft mittlere oder örtlich starke Belastung
– Ökolog. Funktion	7	Sehr hohe Bedeutung in einem Biotopkomplex, für den lokalen Biotopverbund oder als Puffer
– Seltenheit	7	Seltener Biotoptyp, mit seltenen oder bedrohten Pflges., gesättigtes Artenspektrum, einige RL-Arten

Bestandsbeschreibung

Weitgehend natürlich mäandrierender Lauf der Bredenbek mit ca. 1,5 m breiten Bachbett, in einem gewundenen, strukturreichen, meist sandig mit Prallhängen und Gleitufern mit sehr unterschiedlicher Höhe zwischen 0,5 und 1,5m, leicht in das benachbarte Moränenmaterial eingeschnitten. Zur Begehung waren einige Bereiche des Baches ausgetrocknet bzw. zeigten ein sandig-schlammiges Substrat auf. Das noch verbliebene Wasser ist klar - leicht getrübt. Der Lauf ist dennoch unterhalten und örtlich leicht begradigt, vorallem im nördlichen Abschnit. Der Bach hat oft höhere Fließgeschwindigkeiten und bei dauerhafter Wasserführung deutlich erosive Wirkungen, welche anhand einiger Uferabrutsche zu sehen ist. Er ist dem ursprünglichen Zustand gegenüber vermutlich leicht eingetieft und wirkt örtlich entwässernd auf Nachbarbiotope.

In den unterschiedlichen Bachabschnitten ist die Vegetation divers ausgeprägt. Die nördlichen Bereiche, in welchem vor einiger Zeit Unterhaltungsmaßnahmen stattfanden, sind in Teilen recht artenreich mit Hochstauden am Ufer und z.T im Bach bestanden, weisen auch submerse Vegetation in Form von Wasserpest und Schwimmblattpflanzen in Form von Sumpfstern auf. Begleitet wird das Ufer hier von mehr oder minder dichten Gehölzsaum aus Schwarz-Erle, Esche, Espe, etwas Weidengebüsch, welcher eine Tendenz zu einem Galerie- oder Auwald aufweist und am Boden örtlich ein dichten Brombeer-Gestrüpp mit Schleierfluren bildet. Am Ufer ist gelegentlich stehendes Totholz zu finden.

Im Südwesten ist ein naturnaher, vollständig beschattender Auwald vorhanden. In direkte Nachbarschaft sind fast immer Gehölze vorhanden, seltener Rohrglanzgrasröhricht. Im Süden und Osten ist meist Ackernutzung (oder Grünland) gegeben, vor welcher nun meist ein Gewässerrandstreifen zu finden ist - dennoch dürfte Düngereitrag stattfinden. Brennesseln sind häufig, gewässertypische Röhrichte und Staudenfluren dagegen nur punktuell entwickelt und wenn dann nitrophytisch ausgeprägt. Der Bach ist in den südlichen Abschnitten weniger stark eingetieft, die Ufer meist gleitend, schlammig, weniger stark bewachsen als im Norden. Hier und da wurde Totholz, vermutlich von Kindern, in den Bach als Stau eingebracht.

Vorkommen an Biotoptypen

1	TF	Typ	HF	F.Anteil
2	BTYP	Biotoptyp		- gesetzl. Grundl.
3	Zusatz	Zusatz zum Biotoptypen		
4	LRT	Lebensraumtyp		
1	1		Ja	100 %
2	FBR	Bach, weitgehend naturnah (2018)		§ 30 (2) 1.1
4	kein LRT	kein Lebensraumtyp nach FFH-Richtlinie		

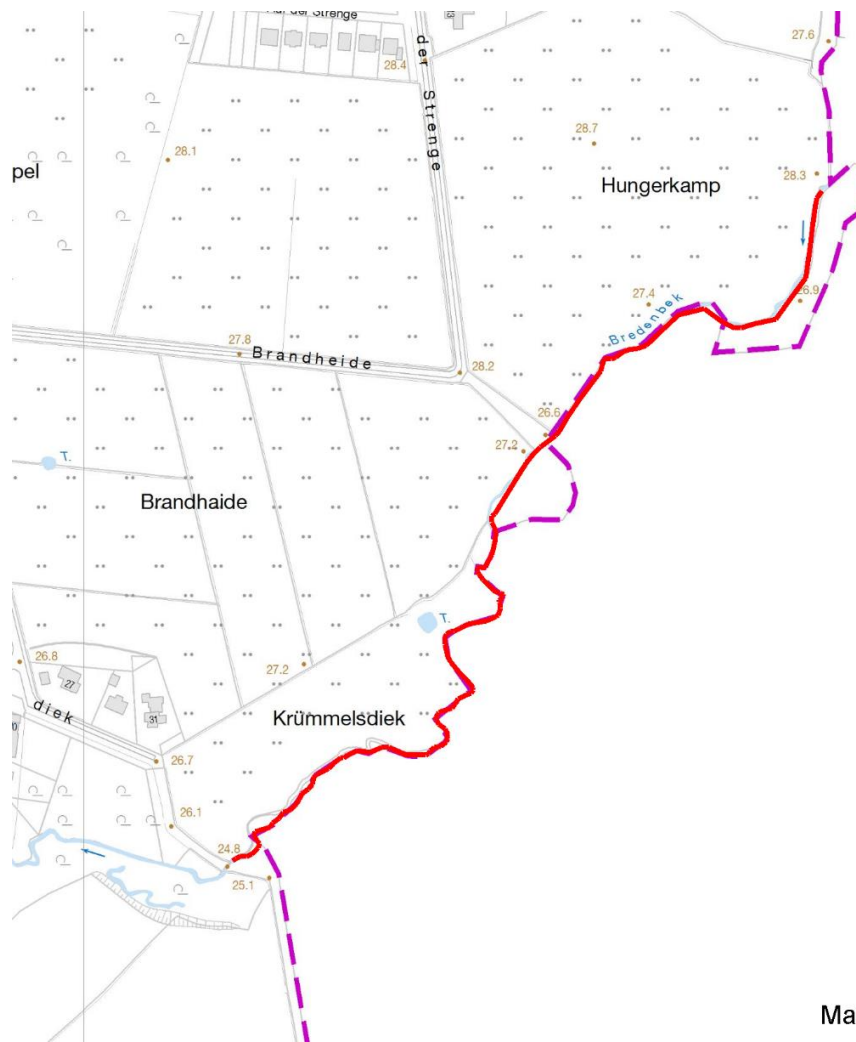
Räumliche Lage

Lagebeschreibung	Bredenbek	Hochwert (Y)	5949471
Nachbarnutzung/en	Wald, Weiden, Sumpf, Staudflur	Naturraum	Stapelfelder Jungmoränengebiet (702.00)
Rechtswert (X)	576301		
Bezirk	Wandsbek		

Projekt	Biotopkartierung Hamburg	Interne Nr.	141295
		DK5 DK5-GK	7648 7650
		DK5 - Name	Hoisbüttel
Handlungsbedarf	Nein	Biotop-Nr. alt	40 9
Bearbeitung	BAM	Kartierung	01.09.2020
Räumliche Abbildung	Linie	Fläche / Länge [m²/m]	771,009
Anzahl Abschnitte	1	Breite (lineare Abb.) [m]	4

Räumliche Lage

Stadtteil (OT-Nr.)	Wohldorf-Ohlstedt (523)	Gemarkung	Ohlstedt (537)
Digitaler Grünplan	<input type="checkbox"/> Hafengesamtgebiet	<input type="checkbox"/> Ramsargebiet	<input type="checkbox"/> EG-Vogelschutzgeb.
Ausgleichsflächen	<input type="checkbox"/> Biosphärenreservat	<input type="checkbox"/> Nationalpark	<input type="checkbox"/>
NSG / ND / LSG	LSG Wohldorf/Ohlstedt [HH-2046 / Anteil: 53%]		
FFH-GEBIET			
Wasserschutzgebiet			
Karte			



Weitere Erhebungsbögen

Interne Nr.	Interne Nr. Zuordnung	DK5	Biotop-Nr.	Kartierung	Zuordnung	DK5 (GK)	Biotop-Nr. (alt)
141295	61622	7648	40	15.09.1995	K	7650	9
141295	61619	7648	40	15.09.2003	K	7650	9
141295	61625	7648	40	01.08.2011	K	7650	9

Zuordnung: N = nachfolgende Kartierung, K = weitere Kartierungen (zeitlich vorher oder nachher)

Erhebungsbogen

B

Projekt	Biotopkartierung Hamburg	Interne Nr.	141295
		DK5 DK5-GK	7648 7650
Handlungsbedarf	Nein	DK5 - Name	Hoisbüttel
Bearbeitung	BAM	Biotop-Nr. alt	40 9
Räumliche Abbildung	Linie	Kartierung	01.09.2020
Anzahl Abschnitte	1	Fläche / Länge [m²/m]	771,009
		Breite (lineare Abb.) [m]	4

Foto

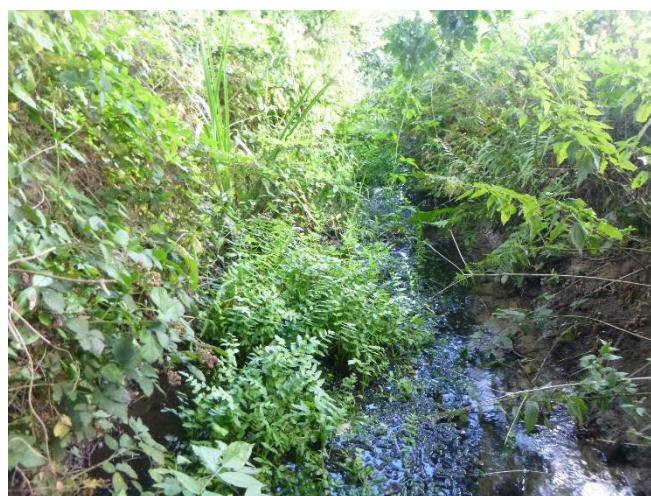
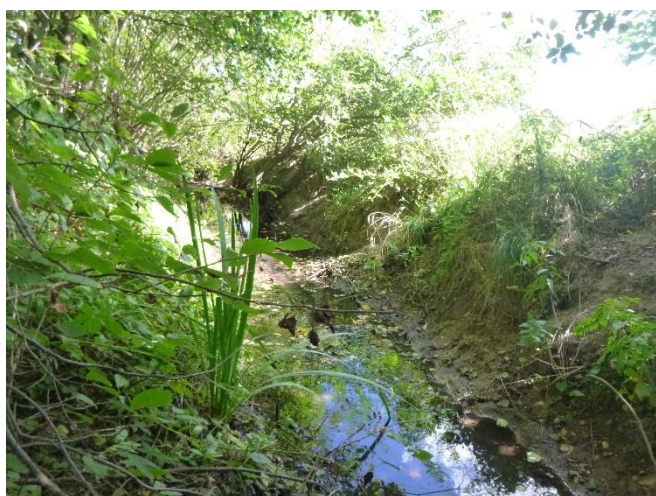
Interne Nr.	Index	Dateiname	Aufnahmerichtung
78906	0	7648_40_010920_2.JPG	
78907	0	7648_40_010920_1.JPG	
78908	0	7648_40_010920_4.JPG	
78909	0	7648_40_010920_3.JPG	

Weitere Angaben

Merkmal	Wert
Auswertung	
Gefährdung / Einflüsse	Eutrophierung Potentielle Gefährdung durch intensive Randnutzungen; Gewässerunterhaltung, Eintiefung
Wertgesichtspunkte	Strukturreich, naturnah, potentieller Wuchsort gefährdeter Arten; vermutlich fischkundlich wertvoll
zoologisch bedeutsame Strukturen	Kleingewässer Totholz
Bedeutung für Tiergruppe	Fische Kleinsäuger Insekten
Maßnahmen	Nicht oder nur sehr extensiv unterhalten; keine Intensivnutzungen im Nahbereich

Foto

Fotodatei	7648_40_010920_1.JPG	Fotodatei	7648_40_010920_2.JPG
Bildbeschreibung	k.A.	Bildbeschreibung	k.A.
Aufnahmerichtung		Aufnahmerichtung	



Erhebungsbogen

B

Projekt	Biotopkartierung Hamburg	Interne Nr.	141295
		DK5 DK5-GK	7648 7650
Handlungsbedarf	Nein	DK5 - Name	Hoisbüttel
Bearbeitung	BAM	Biotop-Nr. alt	40 9
Räumliche Abbildung	Linie	Kartierung	01.09.2020
Anzahl Abschnitte	1	Fläche / Länge [m²/m]	771,009
		Breite (lineare Abb.) [m]	4

Foto

Fotodatei 7648_40_010920_3.JPG
Bildbeschreibung k.A.
Aufnahmerichtung



Fotodatei 7648_40_010920_4.JPG
Bildbeschreibung k.A.
Aufnahmerichtung



Teilflächenbeschreibung

Teilflächentyp		Teilflächen-Nr.	1
Biotoptyp	Bach, weitgehend naturnah (2018)	Biotoptyp	FBR
- Zusatz		- gesetzl. Grundl.	§ 30 (2) 1.1
FFH-LRT	kein Lebensraumtyp nach FFH-Richtlinie	FFH-LRT	kein LRT
Beschreibung		Entw.potential LRT	
		Hauptfläche	Ja
		Flächenanteil	100 %
		FFH-Unters.Fläche	Nein
		Saatgutfläche	Nein

Erhebungsbogen

B

Projekt	Biotopkartierung Hamburg	Interne Nr.	141295
		DK5 DK5-GK	7648 7650
Handlungsbedarf	Nein	DK5 - Name	Hoisbüttel
Bearbeitung	BAM	Biotop-Nr. alt	40 9
Räumliche Abbildung	Linie	Kartierung	01.09.2020
Anzahl Abschnitte	1	Fläche / Länge [m²/m]	771,009
		Breite (lineare Abb.) [m]	4

Weitere Angaben

Merkmal	Wert
Boden	
Feuchte	8 - naß
Stickstoffgehalt	6 - mäßig stickstoffarm bis stickstoffreich
Gebietszuordnung	
Gebietsbezeichnung	Bredenbek
Gewässer	
Böschungshöhe	0.50 m
Gewässertiefe	0.30 m
Breite	1.50 m
Wasserführung	g - gleichmäßige Wasserführung
Strömung	rt - ruhig fließend mit Turbulenzen
Trübung	w - schwache Trübung
Standort, Relief	
Böschungsneigung	steil - 1:1 bis 1:2
Belichtung	7 - halbsonnig
Veg. - Soziologie	
BfN Schlüssel	27.0.01 - Phragmitetalia (Röhrichte und Großseggenrieder) 48.0.04.02 - Carpinion (Hainbuchen-Mischwälder)

Zeigerwerte der Pflanzenartenliste (Auswertung)

Standort	Belichtung	halbsonnig	6,6
Boden	Feuchte	naß	8
	Stickstoff (N)	stickstoffreich	6,6
	Reaktion	neutral	6,5
Vegetation	Mahdverträglichkeit	schnittempfindlich bis mäßig schnittverträglich	3,7
Zeigerwerte	Futterwert	geringwertiges Futter	2,6
	Wechselfeuchteanzeiger		9
	Giftpflanzen		5
	Überschw.anzeiger		12

Pflanzenartenliste

Gruppe / Pflanzenart	MS	M	W	Vs	St	PA	Ph	Sz	VS	V	G	cf	Rote Liste							
													§	HH	ND	SH	D			
Tracheobionta (Gefäßpflanzen)																				
Aegopodium podagraria (Giersch)	7	w																		
Alnus glutinosa (Schwarz-Erle)	7	h																		
Berula erecta (Aufrechte Berle)	7	l																		
Callitriche palustris agg. (Artengruppe Sumpf-Wasserstern)	7	w															3			
Caltha palustris (Sumpf-Dotterblume)	7	w															3	3	V	V
Calystegia sepium (Zaun-Winde)	7	z																		
Cardamine amara (Bitteres Schaumkraut)	7	w																V		V
Clematis vitalba (Gewöhnliche Waldrebe)	7	w																		
Corylus avellana (Haselnuss)	7	z																		
Crataegus monogyna (Eingrifflicher Weißdorn)	7	w																		
Dactylis glomerata (Wiesen-Knäuelgras)	7	w																		

Erhebungsbogen

B

Projekt	Biotopkartierung Hamburg		Interne Nr.	141295	
			DK5 DK5-GK	7648	7650
Handlungsbedarf	Nein		DK5 - Name	Hoisbüttel	
Bearbeitung	BAM	Kopie	Biotop-Nr. alt	40	9
Räumliche Abbildung	Linie	Ja	Kartierung	01.09.2020	
Anzahl Abschnitte	1		Fläche / Länge [m²/m]	771,009	
			Breite (lineare Abb.) [m]	4	

Pflanzenartenliste

Gruppe / Pflanzenart	MS	M	W	Vs	St	PA	Ph	Sz	VS	V	G	cf	§	Rote Liste					
														HH	ND	SH	D		
Deschampsia cespitosa (Rasen-Schmiele)	7	w																	
Elodea nuttallii (Nuttalls Wasserpest)	7	l																	
Epilobium ciliatum (Drüsiges Weidenröschen)	7	w																	
Epilobium hirsutum (Zottiges Weidenröschen)	7	w																	
Festuca altissima (Wald-Schwingel)	7	w															2		
Filipendula ulmaria (Mädesüß)	7	w																	
Fraxinus excelsior (Gewöhnliche Esche)	7	w																	
Galeopsis tetrahit (Gewöhnlicher Hohlzahn)	7	w																	
Galium aparine (Kletten-Labkraut)	7	w																	
Glechoma hederacea (Gundermann)	7	z																	
Glyceria maxima (Wasser-Schwaden)	7	z																	
Heraclium sphondylium (Wiesen-Bärenklau)	7	w																	
Humulus lupulus (Hopfen)	7	w																	
Impatiens parviflora (Kleinblütiges Springkraut)	7	z																	
Iris pseudacorus (Gelbe Schwertlilie)	7	w															b		
Juncus effusus (Flutter-Binse)	7	w																	
Lonicera periclymenum (Wald-Geißblatt)	7	w																	
Lysimachia vulgaris (Gewöhnlicher Gilbweiderich)	7	w																	
Lythrum salicaria (Blut-Weiderich)	7	w																	
Mentha aquatica (Wasser-Minze)	7	w																	
Myosotis scorpioides (Sumpf-Vergissmeinnicht)	7	w																	V
Phalaris arundinacea (Rohr-Glanzgras)	7	h																	
Phragmites australis (Schilf)	7	w																	
Populus tremula (Zitter-Pappel)	7	w																	
Prunus padus (Echte Traubenkirsche)	7	w																	
Quercus robur (Stiel-Eiche)	7	z																	
Rubus fruticosus agg. (Artengruppe Echte Brombeere)	7	z																	
Rubus nessensis (Halbaufrechte Brombeere)	7	w																	
Rumex crispus (Krauser Ampfer)	7	w																	
Salix cinerea (Grau-Weide)	7	w																	
Salix fragilis (Bruch-Weide)	7	w															D		D
Salix triandra (Mandel-Weide)	7	X																	
Salix viminalis (Korb-Weide)	7	w																	
Sambucus nigra (Schwarzer Holunder)	7	w																	
Scirpus sylvaticus (Wald-Simse)	7	z																	V
Scrophularia nodosa (Knotige Braunwurz)	7	w																	
Scutellaria galericulata (Sumpf-Helmkraut)	7	w																	
Solanum dulcamara (Bittersüßer Nachtschatten)	7	z																	
Sorbus aucuparia (Eberesche)	7	w																	
Stellaria holostea (Große Sternmiere)	7	w																	
Urtica dioica (Große Brennnessel)	7	z																	
Valeriana officinalis agg. (Artengruppe Echter Baldrian)	7	w																	

Erhebungsbogen

B

Projekt	Biotopkartierung Hamburg	Interne Nr.	141295
		DK5 DK5-GK	7648 7650
Handlungsbedarf	Nein	DK5 - Name	Hoisbüttel
Bearbeitung	BAM	Biotop-Nr. alt	40 9
Räumliche Abbildung	Linie	Kartierung	01.09.2020
Anzahl Abschnitte	1	Fläche / Länge [m²/m]	771,009
		Breite (lineare Abb.) [m]	4

Pflanzenartenliste

Gruppe / Pflanzenart	MS	M	W	Vs	St	PA	Ph	Sz	VS	V	G	cf	§	Rote Liste			
														HH	ND	SH	D
Anzahl Rote Liste Arten														4	2	5	1
Anzahl Arten														53			

MS: Mengensystem; M: Mengenangabe, W: Bewertung der Art (FFH-Monitoring), Vs: Vegetationsschicht, St: Status, PA: Autor Phänologie; Ph: Phänologie, Sz: Soziabilität, VS: Vitalitätssystem; V: Vitalität, G: Geschlecht, cf: unsichere Bestimmung, §: Schutz nach BNatSchG, HH: Rote Liste Hamburg, Nds: Rote Liste Niedersachsen, SH: Rote Liste Schleswig-Holstein, D: Rote Liste Deutschland