

Erhebungsbogen

B

Projekt	Biotopkartierung Hamburg	Interne Nr.	145857
		DK5 DK5-GK	7646 7648
Handlungsbedarf	Nein	DK5 - Name	Buckhorn
Bearbeitung	LUD	Biotop-Nr. alt	78 95
Räumliche Abbildung	Fläche	Kartierung	22.06.2020
Anzahl Abschnitte	1	Fläche / Länge [m²/m]	36191,6847
		Breite (lineare Abb.) [m]	

Gesetzlicher Schutz **_ kein gesetzl. Schutz kein gesetzlich geschütztes Biotop** **Schutz nur teilweise** **Nein**

Gesamtbewertung	8	Hochgradig wertvoll
– Alter	8	Biotop hohen Alters, 200 bis 500 Jahre
– Belastungsgrad	8	geringe örtliche oder punktuelle Belastung
– Ökolog. Funktion	9	Herausragender Bestandteil eines wertvollen Biotopkomplexes oder für den regionalen Biotopverbund.
– Seltenheit	7	Seltener Biotoptyp, mit seltenen oder bedrohten Pflges., gesättigtes Artenspektrum, einige RL-Arten

Bestandsbeschreibung

Privater Waldbereich in den meisten Teilen naturnah mit dominierendem alten Rot- Buchenbestand und eingestreuten alten Stiel-Eichen, die einen Stammdurchmesser bis 1m erreichen.
 Im Frühjahr in vielen Bereichen mit Buschwindröschen-Vorkommen.
 Teilweise sehr heterogenen Fläche mit ursprünglich leichter forstlicher Nutzung, eingestreuten Vorkommen von Nutzhölzern, v.a. Fichten. Randlich auch etwas Ablagerung von Gartenabfällen aus den angrenzenden Privatgärten heraus. Aber über größere Flächen naturnah und alt.
 In den Randbereichen sind ehemalige Knicks in die Fläche integriert, unterscheiden sich von dieser nur wenig und sind nicht gesondert ausgewiesen worden.

Vorkommen an Biotoptypen

1	TF	Typ	HF	F.Anteil
2	BTYP	Biotoptyp	- gesetzl. Grundl.	
3	Zusatz	Zusatz zum Biotoptypen		
4	LRT	Lebensraumtyp		
1	1		Ja	100 %
2	WMM	Buchenwald basenreicher Standorte (2018)		
4	9130	Waldmeister-Buchenwald (Asperulo-Fagetum)		

Räumliche Lage

Lagebeschreibung	Kohmannweg, privater Wald, im NSG Duvenwischen		
Nachbarnutzung/en	Ruderalflur, Wohnbebauung, Wald		
Rechtswert (X)	577119	Hochwert (Y)	5946637
Bezirk	Wandsbek	Naturraum	Stapelfelder Jungmoränengebiet (702.00)
Stadtteil (OT-Nr.)	Volksdorf (525)	Gemarkung	Volksdorf (540)
Digitaler Grünplan	<input type="checkbox"/> Hafengesamtgebiet	<input type="checkbox"/> Ramsargebiet	<input type="checkbox"/> EG-Vogelschutzgeb.
Ausgleichsflächen NSG / ND / LSG	<input type="checkbox"/> Biosphärenreservat	<input type="checkbox"/> Nationalpark	<input type="checkbox"/>
FFH-GEBIET	LSG Duvenstedt, Bergstedt, Lemsahl-Mellingstedt, Volksdorf und Rahlstedt [HH-2009 / Anteil: 1%], NSG Duvenwischen [HH-512 / Anteil: 98%]		
Wasserschutzgebiet			

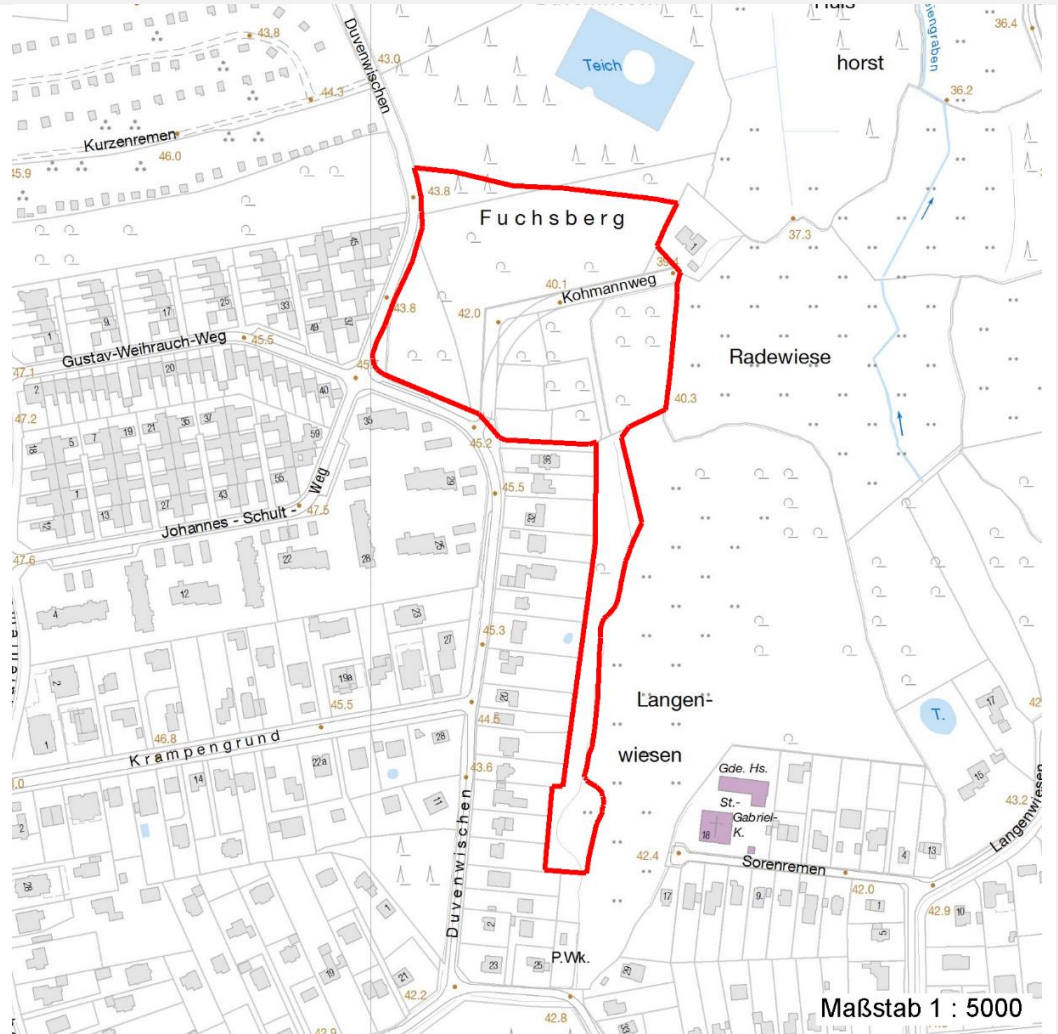
Erhebungsbogen

B

Projekt	Biotopkartierung Hamburg	Interne Nr.	145857
		DK5 DK5-GK	7646 7648
		DK5 - Name	Buckhorn
Handlungsbedarf	Nein	Biotop-Nr. alt	78 95
Bearbeitung	LUD	Kartierung	22.06.2020
Räumliche Abbildung	Fläche	Fläche / Länge [m²/m]	36191,6847
Anzahl Abschnitte	1	Breite (lineare Abb.) [m]	

Räumliche Lage

Karte



Weitere Erhebungsbögen

Interne Nr.	Interne Nr. Zuordnung	DK5	Biotop-Nr.	Kartierung	Zuordnung	DK5 (GK)	Biotop-Nr. (alt)
145857	61285	7646	78	14.11.2011	K	7648	95
145857	145857	7646	78	22.06.2020	N	7648	95
145857	61264	7646	23	11.09.2003	<	7648	29
145857	145857	7646	78	22.06.2020	=	7648	95

Zuordnung: N = nachfolgende Kartierung, K = weitere Kartierungen (zeitlich vorher oder nachher)

Foto

Interne Nr.	Index	Dateiname	Aufnahmerichtung
82354	0	7646_78_220620_2.JPG	
82355	0	7646_78_220620_1.JPG	
84205	0	7646_78_220620_3.JPG	
84206	0	7646_78_220620_4.JPG	
84207	0	7646_78_220620_5.JPG	

Erhebungsbogen

B

Projekt	Biotopkartierung Hamburg	Interne Nr.	145857
		DK5 DK5-GK	7646 7648
Handlungsbedarf	Nein	DK5 - Name	Buckhorn
Bearbeitung	LUD	Biotop-Nr. alt	78 95
Räumliche Abbildung	Fläche	Kartierung	22.06.2020
Anzahl Abschnitte	1	Fläche / Länge [m²/m]	36191,6847
		Breite (lineare Abb.) [m]	

Weitere Angaben

Merkmal**Wert****Auswertung**

Gefährdung / Einflüsse

forstliche Nutzung, Ablagerung von Gartenabfällen

Wertgesichtspunkte

Bedeutender Altbaumbestand aus Rot-Buchen und einigen Stiel-Eichen

Bedeutung für Tiergruppe

Vögel, Insekten

Maßnahmen

Sukzession walten lassen; mittelfristig die nicht heimischen Nadelgehölze entfernen.

Erhebungsbogen

B

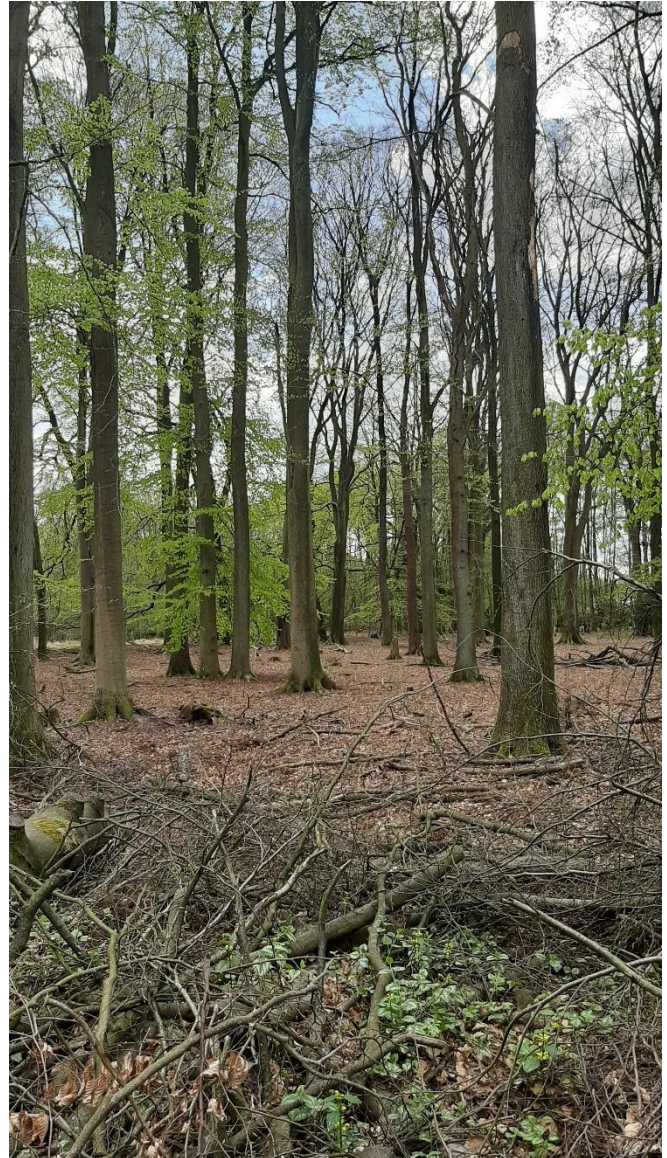
Projekt	Biotopkartierung Hamburg	Interne Nr.	145857
		DK5 DK5-GK	7646 7648
Handlungsbedarf	Nein	DK5 - Name	Buckhorn
Bearbeitung	LUD	Biotop-Nr. alt	78 95
Räumliche Abbildung	Fläche	Kartierung	22.06.2020
Anzahl Abschnitte	1	Fläche / Länge [m²/m]	36191,6847
		Breite (lineare Abb.) [m]	

Foto

Fotodatei 7646_78_220620_1.JPG
Bildbeschreibung Buschwindröschen (April 2020)
Aufnahmerichtung



Fotodatei 7646_78_220620_2.JPG
Bildbeschreibung Rot-Buchen (April 2020)
Aufnahmerichtung



Erhebungsbogen

B

Projekt	Biotopkartierung Hamburg	Interne Nr.	145857
		DK5 DK5-GK	7646 7648
Handlungsbedarf	Nein	DK5 - Name	Buckhorn
Bearbeitung	LUD	Biotop-Nr. alt	78 95
Räumliche Abbildung	Fläche	Kartierung	22.06.2020
Anzahl Abschnitte	1	Fläche / Länge [m²/m]	36191,6847
		Breite (lineare Abb.) [m]	

Foto

Fotodatei 7646_78_220620_3.JPG
Bildbeschreibung k.A.
Aufnahmerichtung



Fotodatei 7646_78_220620_4.JPG
Bildbeschreibung k.A.
Aufnahmerichtung



Teilflächenbeschreibung

Teilflächentyp		Teilflächen-Nr.	1
Biotoptyp	Buchenwald basenreicher Standorte (2018)	Biotoptyp	WMM
- Zusatz		- gesetzl. Grundl.	
FFH-LRT	Waldmeister-Buchenwald (Asperulo-Fagetum)	FFH-LRT	9130
Beschreibung		Entw.potential LRT	
		Hauptfläche	Ja
		Flächenanteil	100 %
		FFH-Unters.Fläche	Nein
		Saatgutfläche	Nein

Weitere Angaben

Merkmal	Wert
Auswertung	
Maßnahmen	1.1 - Sukzession ungestört ablaufen lassen
Boden	
Feuchte	5 - frisch und mäßig frisch
Reaktion	5 - mäßig sauer
Stickstoffgehalt	5 - mäßig stickstoffarm
Standort, Relief	
Belichtung	5 - halbschattig
Veg. - Zeigerwerte	
Anz. Wechselfeuchtezeiger	2
Anz. Überschwemmungsz.	0
Anz. Magerkeitszeiger (N < 4)	6
Anteil Magerkeitszeiger (N < 4)	17 %
Veg. - Soziologie	
BfN Schlüssel	48.0.04 - Fagetalia sylvaticae (Edellaub-Mischwälder und verwandte Ges.)

Projekt	Biotopkartierung Hamburg	Interne Nr.	145857	
		DK5 DK5-GK	7646	7648
Handlungsbedarf	Nein	DK5 - Name	Buckhorn	
Bearbeitung	LUD	Biotop-Nr. alt	78	95
Räumliche Abbildung	Fläche	Kartierung	22.06.2020	
Anzahl Abschnitte	1	Fläche / Länge [m²/m]	36191,6847	
		Breite (lineare Abb.) [m]		

FFH-Bewertungen (BFN)				Wert	AZ	Z
1	Lebensraumtyp					
3	Arteninventar , Gesamtbewertung, 1..n - Parameter mit Kriterien A/B/C					
4	Habitatstruktur , Gesamtbewertung, 1..n - Parameter mit Kriterien A/B/C					
5	Beeinträchtigungen , Gesamtbewertung, 1..n - Parameter mit Kriterien A/B/C					
Zustandsbewertung: AZ – Vorgabewert , Z – von AZ abweichend festgelegte Zustandsbewertung						
1	9130 (BFN) Waldmeister-Buchenwald (Asperulo-Fagetum)				C	
3	Arteninventar				B	
3.2	Deckungsanteil der lebensraumtypischen Gehölzarten in Baum- und Strauchschicht(en) A: >= 90 % B: >= 80 % C: >= 70 %		80		B	
3.2	Krautschicht (inkl. Kryptogamen) (Artenliste erstellen; Bewertung gutachterlich mit Begründung) A: lebensraum-/standorttypisches Arteninventar und Dominanzverteilung charakteristisch, hoher Flächenanteil B: lebensraum-/standorttypisches Arteninventar und Dominanzverteilung gering verändert C: lebensraum-/standorttypisches Arteninventar und Dominanzverteilung stark verändert bzw. sehr geringer Flächenanteil				B	
4	Habitatstrukturen				B	
4.2	Waldentwicklungsphasen / Raumstruktur (Flächenanteil (%) jeder vorhandenen Phase nennen) A: >= 3 Waldentwicklungsphasen, dabei Auftreten der Phasen 4 und 5 auf einem Flächenanteil von >= 40 % B: >= 2 Waldentwicklungsphasen, dabei Auftreten der Phasen 4 und 5 auf einem Flächenanteil von >= 20 % C: sofern nicht A oder B zutrifft				B	
4.2	Habitatbäume A: >= 6 Stück / ha B: >= 3 Stück / ha C: < 3 Stück / ha		6		A	
4.2	Totholz A: > 3 Stk./ha, liegendes und stehendes Totholz B: > 1 Stk./ha, liegendes oder stehendes Totholz C: >= 1 Stk./ha, liegendes oder stehendes Totholz				B	
4.2	Durchmischung der verschiedenen Entwicklungsphasen A: gut durchmischt, naturnah strukturiert B: teilweise durchmischt C: Entwicklungsphasen nebeneinander (Altersklassenwald)				B	
5	Beeinträchtigungen				C	
5.2	Schäden an lebensraumtypischen Standortverhältnissen, Waldvegetation und Struktur (einschließlich Nutzung) A: keine oder nur kleinflächige Beeinträchtigung (< 10 % Flächenanteil) B: Beeinträchtigung auf 10 - 50 % der Fläche C: Beeinträchtigung auf > 50 % der Fläche		30		B	
5.2	Deckungsanteil nicht heimischer Gehölzarten (%) in der Baumschicht (Arten und Anteil nennen, Bewertung gutachterlich) A: < 5 %, kein Voranbau B: 5-10 % C: > 10 % oder Voranbau		15		C	

Erhebungsbogen

B

Projekt	Biotopkartierung Hamburg		Interne Nr.	145857
			DK5 DK5-GK	7646 7648
Handlungsbedarf	Nein		DK5 - Name	Buckhorn
Bearbeitung	LUD	Kopie Ja	Biotop-Nr. alt	78 95
Räumliche Abbildung	Fläche		Kartierung	22.06.2020
Anzahl Abschnitte	1		Fläche / Länge [m²/m]	36191,6847
			Breite (lineare Abb.) [m]	

FFH-Bewertungen (BFN)

1	Lebensraumtyp				
3	Arteninventar, Gesamtbewertung, 1..n - Parameter mit Kriterien A/B/C				
4	Habitatstruktur, Gesamtbewertung, 1..n - Parameter mit Kriterien A/B/C				
5	Beeinträchtigungen, Gesamtbewertung, 1..n - Parameter mit Kriterien A/B/C				
Zustandsbewertung: AZ – Vorgabewert, Z – von AZ abweichend festgelegte Zustandsbewertung			Wert	AZ	Z
5.2	Deckung Störzeiger (%) (Krautschicht; Artenliste erstellen, Gesamtdeckung nennen) A: < 5 % B: 5 - 25 % C: > 25 %		25	B	
5.2	Verbiss (Beeinträchtigung der Naturverjüngung, Ausfall von Haupt oder Nebenbaumarten) A: Verbiss nicht nachweisbar oder nur sehr gering, < 10% Verbiss B: Verbiss deutlich erkennbar, 10 - 50% aber kein Ausfall von Arten C: erheblicher Verbissdruck: > 50% natürliche Baumarten fehlen verbissbedingt		5	A	
5.2	Befahrungsschäden (gutachterlich mit Begründung) A: keine Fahrspuren und Gleisbildung außerhalb von Feinerschließungslinien und Gleisbildung auf den Rückelinien höchstens gering B: wenige Fahrspuren und Gleisbildung außerhalb von Feinerschließungs-linien und/oder mäßige Gleisbildung auf den Rückelinien C: erhebliche Fahrspuren und Gleisbildung außerhalb von Feinerschließungslinien oder starke Gleisbildung auf den Rückelinien			A	
5.2	weitere Beeinträchtigungen A: B: C:			B	

Zeigerwerte der Pflanzenartenliste (Auswertung)

Standort	Belichtung	halbschattig	4,6
Boden	Feuchte	frisch und mäßig frisch	5,5
	Stickstoff (N)	mäßig stickstoffarm	5,3
	Reaktion	mäßig sauer	4,8
Vegetation	Mahdverträglichkeit	schnittempfindlich bis mäßig schnittverträglich	3,9
Zeigerwerte	Futterwert	wertloses Futter	0,4
	Wechselfeuchteanzeiger		2
	Giftpflanzen		3
	Überschw.anzeiger		0

Pflanzenartenliste

Gruppe / Pflanzenart	MS	M	W	Vs	St	PA	Ph	Sz	VS	V	G	cf	§	Rote Liste			
														HH	ND	SH	D
Tracheobionta (Gefäßpflanzen)																	
Acer campestre (Feld-Ahorn)	7	w		S													
Acer pseudoplatanus (Berg-Ahorn)	7	w		S													
Aegopodium podagraria (Giersch)	7	w															
Alliaria petiolata (Knoblauchsrauke)	7	w															
Anemone nemorosa (Busch-Windröschen)	7	z															
Betula pendula (Hänge-Birke)	7	w		S													
Carex remota (Winkel-Segge)	7	w															
Carpinus betulus (Hainbuche)	7	w		S													

Erhebungsbogen

B

Projekt	Biotopkartierung Hamburg	Interne Nr.	145857
		DK5 DK5-GK	7646 7648
Handlungsbedarf	Nein	DK5 - Name	Buckhorn
Bearbeitung	LUD	Biotop-Nr. alt	78 95
Räumliche Abbildung	Fläche	Kartierung	22.06.2020
Anzahl Abschnitte	1	Fläche / Länge [m²/m]	36191,6847
		Breite (lineare Abb.) [m]	

Gruppe / Pflanzenart	MS	M	W	Vs	St	PA	Ph	Sz	VS	V	G	cf	§	Rote Liste				
														HH	ND	SH	D	
Corylus avellana (Haselnuss)	7	w		S														
Deschampsia cespitosa (Rasen-Schmiele)	7	w																
Deschampsia flexuosa (Draht-Schmiele)	7	w																
Dryopteris dilatata (Breitblättriger Wurmfarne)	7	w																
Dryopteris filix-mas (Gewöhnlicher Wurmfarne)	7	w																
Fagus sylvatica (Rotbuche)	7	h		B1														
Fagus sylvatica (Rotbuche)	7	w		S														
Fagus sylvatica (Rotbuche)	7	w		B2														
Festuca gigantea (Riesen-Schwingel)	7	z																
Galeobdolon luteum (Echte Goldnessel)	7	w												V				
Geum urbanum (Echte Nelkenwurz)	7	w																
Glechoma hederacea (Gundermann)	7	w																
Hedera helix (Efeu)	7	w																
Holcus lanatus (Wolliges Honiggras)	7	w																
Ilex aquifolium (Stechpalme)	7	w		S										b				
Juncus effusus (Flatter-Binse)	7	w																
Lonicera periclymenum (Wald-Geißblatt)	7	z																
Milium effusum (Wald-Flattergras)	7	z																
Molinia caerulea (Blaues Pfeifengras)	7	w																
Oxalis acetosella (Wald-Sauerklee)	7	w																
Picea abies (Gemeine Fichte)	7	z																
Pteridium aquilinum (Adlerfarn)	7	z																
Quercus robur (Stiel-Eiche)	7	w		S														
Quercus robur (Stiel-Eiche)	7	z		B1														
Rubus fruticosus agg. (Artengruppe Echte Brombeere)	7	w		S														
Rubus idaeus (Himbeere)	7	w		S														
Rumex sanguineus (Blut-Ampfer)	7	w																
Sambucus nigra (Schwarzer Holunder)	7	w		S														
Scrophularia nodosa (Knotige Braunwurz)	7	w																
Stellaria holostea (Große Sternmiere)	7	w																
Taxus baccata (Gemeine Eibe)	7	w		S										b		3		V
Urtica dioica (Große Brennnessel)	7	w																
Anzahl Rote Liste Arten														1	1	1		
Anzahl Arten														37				

MS: Mengensystem; M: Mengenangabe, W: Bewertung der Art (FFH-Monitoring), Vs: Vegetationsschicht, St: Status, PA: Autor Phänologie; Ph: Phänologie, Sz: Soziabilität, VS: Vitalitätssystem; V: Vitalität, G: Geschlecht, cf: unsichere Bestimmung, §: Schutz nach BNatSchG, HH: Rote Liste Hamburg, Nds: Rote Liste Niedersachsen, SH: Rote Liste Schleswig-Holstein, D: Rote Liste Deutschland