

Erhebungsbogen

B

Projekt	Biotopkartierung Hamburg	Interne Nr.	145856
		DK5 DK5-GK	7646 7648
Handlungsbedarf	Nein	DK5 - Name	Buckhorn
Bearbeitung	LUD	Biotop-Nr. alt	77 94
Räumliche Abbildung	Fläche	Kartierung	22.06.2020
Anzahl Abschnitte	3	Fläche / Länge [m²/m]	81366,9489
		Breite (lineare Abb.) [m]	

Gesetzlicher Schutz **_ kein gesetzl. Schutz kein gesetzlich geschütztes Biotop** **Schutz nur teilweise** **Nein**

Gesamtbewertung	7	Besonders wertvoll
– Alter	7	Biotop hohen Alters, 100 bis 200 Jahre
– Belastungsgrad	6	Flächenhaft geringe oder örtlich stärkere oder Vorbelastung mit deutlichem Einfluß
– Ökolog. Funktion	7	Sehr hohe Bedeutung in einem Biotopkomplex, für den lokalen Biotopverbund oder als Puffer
– Seltenheit	7	Seltener Biotoptyp, mit seltenen oder bedrohten Pflges., gesättigtes Artenspektrum, einige RL-Arten

Bestandsbeschreibung

Sehr heterogene Waldbereiche mit älteren Forstbeständen aus Kiefern und Fichten, teils mit älteren Pioniergehölzen aus Hänge-Birken.
 Daneben treten regelmäßig v.a. in den Randbereichen vereinzelt ältere Rot-Buchen und Stiel-Eichen auf, die 60 bis 70 cm Stammdicke erreichen.
 Der Bereich zeigt deutliches Potential für einen bodensauren Eichen-Buchen-Mischwald.
 Die Krautschicht ist in lichten Bereichen gut ausgebildet; Gew.Wurmfarn, Grosse Sternmiere, Gundermann, Echte Nelkenwurz kommen häufiger vor. Teilweise grössere Bereiche mit Adlerfarn.
 Im östlichen Bereich, nahe der nassen Niederung, ist der Wald von mehreren Gräben durchzogen; hier auch Vorkommen von Sumpf-Segge, häufiger Draht-Schmiele und Pfeifengras und Wassermintze.
 In einigen Bereichen hoher Anteil an Alt-und Totholz, besonders im nordwestlichen Bereich.
 Im Frühjahr in vielen Bereichen mit Buschwindröschen.

Vorkommen an Biotoptypen

1	TF	Typ	HF	F.Anteil
2	BTYP	Biotoptyp		- gesetzl. Grundl.
3	Zusatz	Zusatz zum Biotoptypen		
4	LRT	Lebensraumtyp		
1	1		Ja	100 %
2	WQZ	Sonstige bodensaure Eichen-Mischwälder (2018)		

Räumliche Lage

Lagebeschreibung	NSG Duvenwischen, Im Ulenbusch, Duvenwischen		
Nachbarnutzung/en	Wald, Fichtenschonung, Deepenreiengraben, feuchte Niederung		
Rechtswert (X)	577181	Hochwert (Y)	5946977
Bezirk	Wandsbek	Naturraum	Stapelfelder Jungmoränengebiet (702.00)
Stadtteil (OT-Nr.)	Volksdorf (525)	Gemarkung	Volksdorf (540)
Digitaler Grünplan	<input type="checkbox"/> Hafengesamtgebiet	<input type="checkbox"/> Ramsargebiet	<input type="checkbox"/> EG-Vogelschutzgeb.
Ausgleichsflächen	<input checked="" type="checkbox"/> Biosphärenreservat	<input type="checkbox"/> Nationalpark	<input type="checkbox"/>
NSG / ND / LSG	LSG Duvenstedt, Bergstedt, Lemsahl-Mellingstedt, Volksdorf und Rahlstedt [HH-2009 / Anteil: 12%], NSG Duvenwischen [HH-512 / Anteil: 88%]		
FFH-GEBIET			
Wasserschutzgebiet			

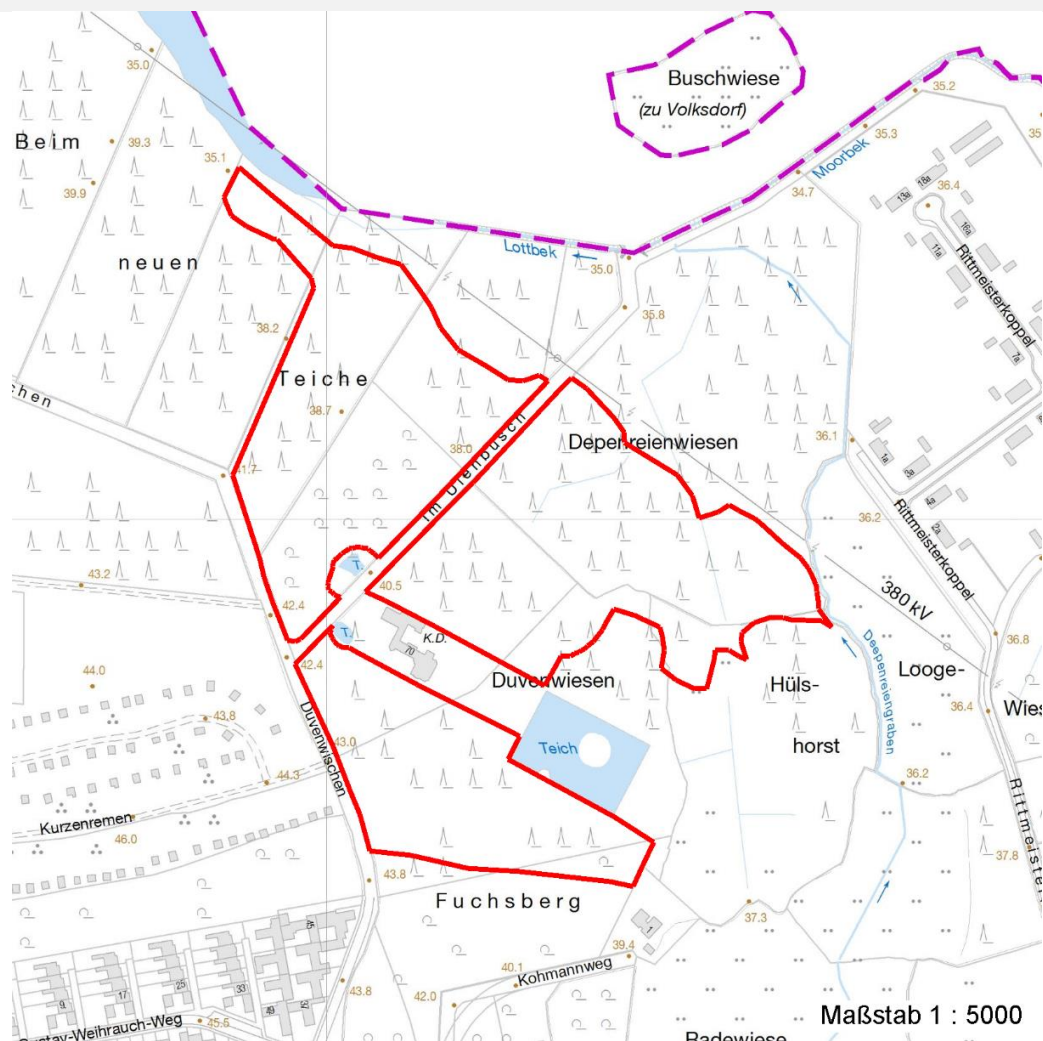
Erhebungsbogen

B

Projekt	Biotopkartierung Hamburg	Interne Nr.	145856
		DK5 DK5-GK	7646 7648
		DK5 - Name	Buckhorn
Handlungsbedarf	Nein	Biotop-Nr. alt	77 94
Bearbeitung	LUD	Kartierung	22.06.2020
Räumliche Abbildung	Fläche	Fläche / Länge [m²/m]	81366,9489
Anzahl Abschnitte	3	Breite (lineare Abb.) [m]	

Räumliche Lage

Karte



Weitere Erhebungsbögen

Interne Nr.	Interne Nr. Zuordnung	DK5	Biotop-Nr.	Kartierung	Zuordnung	DK5 (GK)	Biotop-Nr. (alt)
145856	61249	7646	77	03.11.2011	K	7648	94
145856	145856	7646	77	22.06.2020	N	7648	94
145856	61264	7646	23	11.09.2003	/	7648	29
145856	61273	7646	68	11.09.2003	>	7648	84
145856	145856	7646	77	22.06.2020	=	7648	94

Zuordnung: N = nachfolgende Kartierung, K = weitere Kartierungen (zeitlich vorher oder nachher)

Foto

Interne Nr.	Index	Dateiname	Aufnahmerichtung
82349	0	7646_77_220620_1.JPG	
82350	0	7646_77_220620_3.JPG	
82351	0	7646_77_220620_8.JPG	
82352	0	7646_77_220620_6.JPG	

28.09.2022

Erhebungsbogen

B

Projekt	Biotopkartierung Hamburg	Interne Nr.	145856
		DK5 DK5-GK	7646 7648
Handlungsbedarf	Nein	DK5 - Name	Buckhorn
Bearbeitung	LUD	Biotop-Nr. alt	77 94
Räumliche Abbildung	Fläche	Kartierung	22.06.2020
Anzahl Abschnitte	3	Fläche / Länge [m²/m]	81366,9489
		Breite (lineare Abb.) [m]	

Foto

Interne Nr.	Index	Dateiname	Aufnahmerichtung
82353	0	7646_77_220620_4.JPG	
84201	0	7646_77_220620_2.JPG	
84202	0	7646_77_220620_5.JPG	
84203	0	7646_77_220620_7.JPG	
84204	0	7646_77_220620_9.JPG	

Weitere Angaben

Merkmal	Wert
Auswertung	
Gefährdung / Einflüsse	Frühere forstliche Nutzung, nicht vollständig standortheimisches Arteninventar.
Wertgesichtspunkte	Recht strukturreich, deckungsreich, alt, mit mäßig artenreicher Krautschicht.
zoologisch bedeutsame Strukturen	Alt-und Totholz, alte Bäume mit Höhlen
Bedeutung für Tiergruppe	Vögel, Sommerlebensraum für Amphibien, Insekten, Kleinsäuger, Rehe, Wildschweine,
Maßnahmen	Weiterhin Umbau zu einem Eichen-Buchen-Mischwald fördern, indem die Fichten sukzessiv entnommen werden. Oder Sukzession walten lassen und beobachten, was in den nächsten Jahren mit den Fichten passiert, da die Fichten die Trockenheit der letzten Jahre nicht gut vertragen haben und viele am absterben zu sein scheinen.

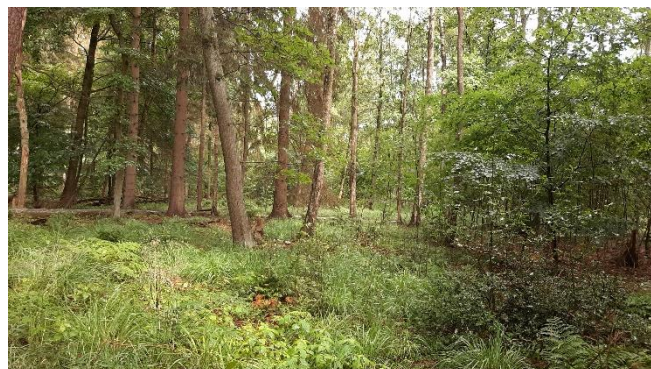
Foto

Fotodatei	7646_77_220620_1.JPG	Fotodatei	7646_77_220620_2.JPG
Bildbeschreibung	gut ausgebildete Krautschicht, mit Blick auf Fichten	Bildbeschreibung	k.A.

Aufnahmerichtung



Aufnahmerichtung



Erhebungsbogen

B

Projekt	Biotopkartierung Hamburg	Interne Nr.	145856
		DK5 DK5-GK	7646 7648
Handlungsbedarf	Nein	DK5 - Name	Buckhorn
Bearbeitung	LUD	Biotop-Nr. alt	77 94
Räumliche Abbildung	Fläche	Kartierung	22.06.2020
Anzahl Abschnitte	3	Fläche / Länge [m²/m]	81366,9489
		Breite (lineare Abb.) [m]	

Foto

Fotodatei	7646_77_220620_3.JPG	Fotodatei	7646_77_220620_4.JPG
Bildbeschreibung	Birken mit Draht-Schmiele und Pfefengras im westlichen Bereich	Bildbeschreibung	ältere Fichtenschonung

Aufnahmerichtung



Aufnahmerichtung



Teilflächenbeschreibung

Teilflächentyp		Teilflächen-Nr.	1
Biotoptyp	Sonstige bodensaure Eichen-Mischwälder (2018)	Biotoptyp	WQZ
- Zusatz		- gesetzl. Grundl.	
FFH-LRT		FFH-LRT	
Beschreibung		Entw.potential LRT	
		Hauptfläche	Ja
		Flächenanteil	100 %
		FFH-Unters.Fläche	Nein
		Saatgutfläche	Nein

Zeigerwerte der Pflanzenartenliste (Auswertung)

Standort	Belichtung	halbschattig	5,5
Boden	Feuchte	mäßig feucht und wechselfeucht	5,8
	Stickstoff (N)	mäßig stickstoffarm	4,8
	Reaktion	mäßig sauer bis sauer	4,1
Vegetation	Mahdverträglichkeit	schnittempfindlich bis mäßig schnittverträglich	4,4
Zeigerwerte	Futterwert	sehr geringwertiges Futter	2,4
	Wechselfeuchteanzeiger		6
	Giftpflanzen		2
	Überschw.anzeiger		2

Pflanzenartenliste

Gruppe / Pflanzenart	MS	M	W	Vs	St	PA	Ph	Sz	VS	V	G	cf	§	Rote Liste				
														HH	ND	SH	D	
Tracheobionta (Gefäßpflanzen)																		

Erhebungsbogen

B

Projekt	Biotopkartierung Hamburg		Interne Nr.	145856
			DK5 DK5-GK	7646 7648
Handlungsbedarf	Nein		DK5 - Name	Buckhorn
Bearbeitung	LUD	Kopie	Biotop-Nr. alt	77 94
Räumliche Abbildung	Fläche	Ja	Kartierung	22.06.2020
Anzahl Abschnitte	3		Fläche / Länge [m²/m]	81366,9489
			Breite (lineare Abb.) [m]	

Pflanzenartenliste

Gruppe / Pflanzenart	MS	M	W	Vs	St	PA	Ph	Sz	VS	V	G	cf	Rote Liste						
													§	HH	ND	SH	D		
Acer platanoides (Spitz-Ahorn)	7	w		S															
Acer pseudoplatanus (Berg-Ahorn)	7	w		B2															
Acer pseudoplatanus (Berg-Ahorn)	7	w		K2															
Acer pseudoplatanus (Berg-Ahorn)	7	w		S															
Agrostis capillaris (Rotes Straußgras)	7	w																	
Agrostis stolonifera (Ausläufer-Straußgras)	7	w																	
Ajuga reptans (Kriechender Günsel)	7	w																	
Alnus glutinosa (Schwarz-Erle)	7	w		B1															
Anthoxanthum odoratum (Gewöhnliches Ruchgras)	7	w																	
Athyrium filix-femina (Gewöhnlicher Frauenfarn)	7	w																	
Betula pendula (Hänge-Birke)	7	z		B2															
Carex remota (Winkel-Segge)	7	w																	
Carpinus betulus (Hainbuche)	7	w		S															
Corylus avellana (Haselnuss)	7	w		S															
Dactylis glomerata (Wiesen-Knäuelgras)	7	w																	
Deschampsia cespitosa (Rasen-Schmiele)	7	z																	
Deschampsia flexuosa (Draht-Schmiele)	7	l																	
Dryopteris carthusiana (Dorniger Wurmfarne)	7	w																	
Dryopteris dilatata (Breitblättriger Wurmfarne)	7	w																	
Dryopteris filix-mas (Gewöhnlicher Wurmfarne)	7	z																	
Elymus repens (Gewöhnliche Quecke)	7	w																	
Fagus sylvatica (Rotbuche)	7	w		S															
Fagus sylvatica (Rotbuche)	7	z		B1															
Festuca gigantea (Riesen-Schwingel)	7	w																	
Festuca rubra (Rot-Schwingel)	7	w																	
Fragaria vesca (Wald-Erdbeere)	7	w															3		
Frangula alnus (Faulbaum)	7	w		B2															
Frangula alnus (Faulbaum)	7	w		S															
Galium aparine (Kletten-Labkraut)	7	w																	
Geum urbanum (Echte Nelkenwurz)	7	w																	
Glechoma hederacea (Gundermann)	7	z																	
Hedera helix (Efeu)	7	w																	
Holcus lanatus (Wolliges Honiggras)	7	w																	
Ilex aquifolium (Stechpalme)	7	w		-													b		
Impatiens glandulifera (Drüsiges Springkraut)	7	w																	
Juncus effusus (Flutter-Binse)	7	w																	
Lonicera periclymenum (Wald-Geißblatt)	7	z																	
Maianthemum bifolium (Zweiblättrige Schattenblume)	7	w																	
Molinia caerulea (Blaues Pfeifengras)	7	z																	
Oxalis acetosella (Wald-Sauerklee)	7	z																	
Picea abies (Gemeine Fichte)	7	z		B1															
Pinus sylvestris (Wald-Kiefer)	7	w		B1															
Poa trivialis (Gewöhnliches Rispengras)	7	w																	
Polygonatum multiflorum (Vielblütige Weißwurz)	7	w																	
Populus tremula (Zitter-Pappel)	7	w		B2															
Prunus serotina (Späte Traubenkirsche)	7	w		S															
Pteridium aquilinum (Adlerfarn)	7	z																	

Erhebungsbogen

B

Projekt	Biotopkartierung Hamburg	Interne Nr.	145856
		DK5 DK5-GK	7646 7648
Handlungsbedarf	Nein	DK5 - Name	Buckhorn
Bearbeitung	LUD	Biotop-Nr. alt	77 94
Räumliche Abbildung	Fläche	Kartierung	22.06.2020
Anzahl Abschnitte	3	Fläche / Länge [m²/m]	81366,9489
		Breite (lineare Abb.) [m]	

Gruppe / Pflanzenart	MS	M	W	Vs	St	PA	Ph	Sz	VS	V	G	cf	§	Rote Liste				
														HH	ND	SH	D	
Quercus robur (Stiel-Eiche)	7	w		B2														
Quercus robur (Stiel-Eiche)	7	z		B1														
Ranunculus repens (Kriechender Hahnenfuß)	7	w																
Rubus caesius (Kratzbeere)	7	w		S														
Rubus fruticosus agg. (Artengruppe Echte Brombeere)	7	z		S														
Rubus idaeus (Himbeere)	7	w		S														
Sambucus nigra (Schwarzer Holunder)	7	w		S														
Sorbus aucuparia (Eberesche)	7	w		B2														
Sorbus aucuparia (Eberesche)	7	w		K2														
Stellaria holostea (Große Sternmiere)	7	z																
Taxus baccata (Gemeine Eibe)	7	w		S										b		3		V
Urtica dioica (Große Brennnessel)	7	w																
Vaccinium myrtillus (Gewöhnliche Heidelbeere)	7	w																
Anzahl Rote Liste Arten														1	1		1	
Anzahl Arten														54				

MS: Mengensystem; M: Mengenangabe, W: Bewertung der Art (FFH-Monitoring), Vs: Vegetationsschicht, St: Status, PA: Autor Phänologie; Ph: Phänologie, Sz: Soziabilität, VS: Vitalitätssystem; V: Vitalität, G: Geschlecht, cf: unsichere Bestimmung, §: Schutz nach BNatSchG, HH: Rote Liste Hamburg, Nds: Rote Liste Niedersachsen, SH: Rote Liste Schleswig-Holstein, D: Rote Liste Deutschland