

# Erhebungsbogen

**B**

<b>Projekt</b>	Biotopkartierung Hamburg	<b>Interne Nr.</b>	145841
		<b>DK5   DK5-GK</b>	<b>7646</b> 7648
<b>Handlungsbedarf</b>	Nein	<b>DK5 - Name</b>	Buckhorn
<b>Bearbeitung</b>	LUD	<b>Biotop-Nr.   alt</b>	<b>57</b> 73
<b>Räumliche Abbildung</b>	Fläche	<b>Kartierung</b>	06.07.2020
<b>Anzahl Abschnitte</b>	4	<b>Fläche / Länge [m<sup>2</sup>/m]</b>	33113,1073
		<b>Breite (lineare Abb.) [m]</b>	

<b>Gesetzlicher Schutz</b>	<b>_ kein gesetzl. Schutz kein gesetzlich geschütztes Biotop</b>	<b>Schutz nur teilweise</b>	<b>Nein</b>
----------------------------	--	-----------------------------	-------------

<b>Gesamtbewertung</b>	6 Wertvoll
– <b>Alter</b>	4 Biotop mittleren Alters, 10 bis 20 Jahre
– <b>Belastungsgrad</b>	7 Flächenhaft geringe oder Vorbelastung mit schwachem Einfluß
– <b>Ökolog. Funktion</b>	7 Sehr hohe Bedeutung in einem Biotopkomplex, für den lokalen Biotopverbund oder als Puffer
– <b>Seltenheit</b>	6 Seltener Biotoptyp, ohne seltene oder bedrohte Pflges., ungesättigtes Artenspektrum, reliktsische RL-Arten

## Bestandsbeschreibung

Pionierwald aus überwiegend Birken-Stangenholz mit Stammdurchmessern um die 5-10 cm; eingestreut Haseln und Traubekirsche und vereinzelt Buchen und Stiel-Eichen.  
 Krautschicht durch starke Beschattung in vielen Bereichen fast gar nicht vorhanden, nur vereinzelt findet sich Wurmfarne, Sauer-Klee und verschiedene Moose (Thujamoos, Wacholdermoos in 57.1).  
 Früher mal Wiesen/Weiden o.ä. gewesen (siehe Google earth Zeitleiste 2002).  
 Die nordöstlichste Abschnitt (57.3) befindet sich unter einer Hochspannungsleitung und wird deshalb, alle Jahre wieder, auf den Stock gesetzt; hier mit mehrstämmigen Birken.

Heterogener, relativ naturnaher Mischwaldbestand mit dominierenden Stiel-Eichen und Rot-Buchen, daneben jedoch auch eingestreuten älteren, gepflanzten Nadelbäumen v.a. Fichten. Am Boden mäßig gut durchlichtet, etwas totholzreich von einer Durchforstung in den letzten Jahren. Die Bäume stehen mäßig dicht mit recht unterschiedlichen Stammdicken zwischen 20 cm und bis zu 50 cm und Höhen um 20 m. Die Strauchschicht aus jungen Buchen ist nur licht entwickelt. Am Boden sind dichte Bestände von v. a. Himbeeren vorhanden. Daneben kommen in der Krautschicht Arten wie Nelkenwurz und einige Gräser gehäuft vor.

## Vorkommen an Biotoptypen

1	TF	Typ	HF	F.Anteil
2	BTYP	Biotoptyp		- gesetzl. Grundl.
3	Zusatz	Zusatz zum Biotoptypen		
4	LRT	Lebensraumtyp		
1	1		Ja	100 %
2	WPB	Birken- und Espen-Pionier- oder Vorwald (2018)		

## Räumliche Lage

<b>Lagebeschreibung</b>	Östlich Volksdorfer Friedhof		
<b>Nachbarnutzung/en</b>	Wald		
<b>Rechtswert (X)</b>	576789	<b>Hochwert (Y)</b>	5947022
<b>Bezirk</b>	Wandsbek	<b>Naturraum</b>	Stapelfelder Jungmoränengebiet (702.00)
<b>Stadtteil (OT-Nr.)</b>	Volksdorf (525)	<b>Gemarkung</b>	Volksdorf (540)
<b>Digitaler Grünplan</b>	<input type="checkbox"/> Hafengesamtgebiet	<input type="checkbox"/> Ramsargebiet	<input type="checkbox"/> EG-Vogelschutzgeb.
<b>Ausgleichsflächen NSG / ND / LSG</b>	<input checked="" type="checkbox"/> Biosphärenreservat	<input type="checkbox"/> Nationalpark	
	LSG Duvenstedt, Bergstedt, Lemsahl-Mellingstedt, Volksdorf und Rahlstedt [ HH-2009 / Anteil: 45% ], NSG Duvenwischen [ HH-512 / Anteil: 55% ]		

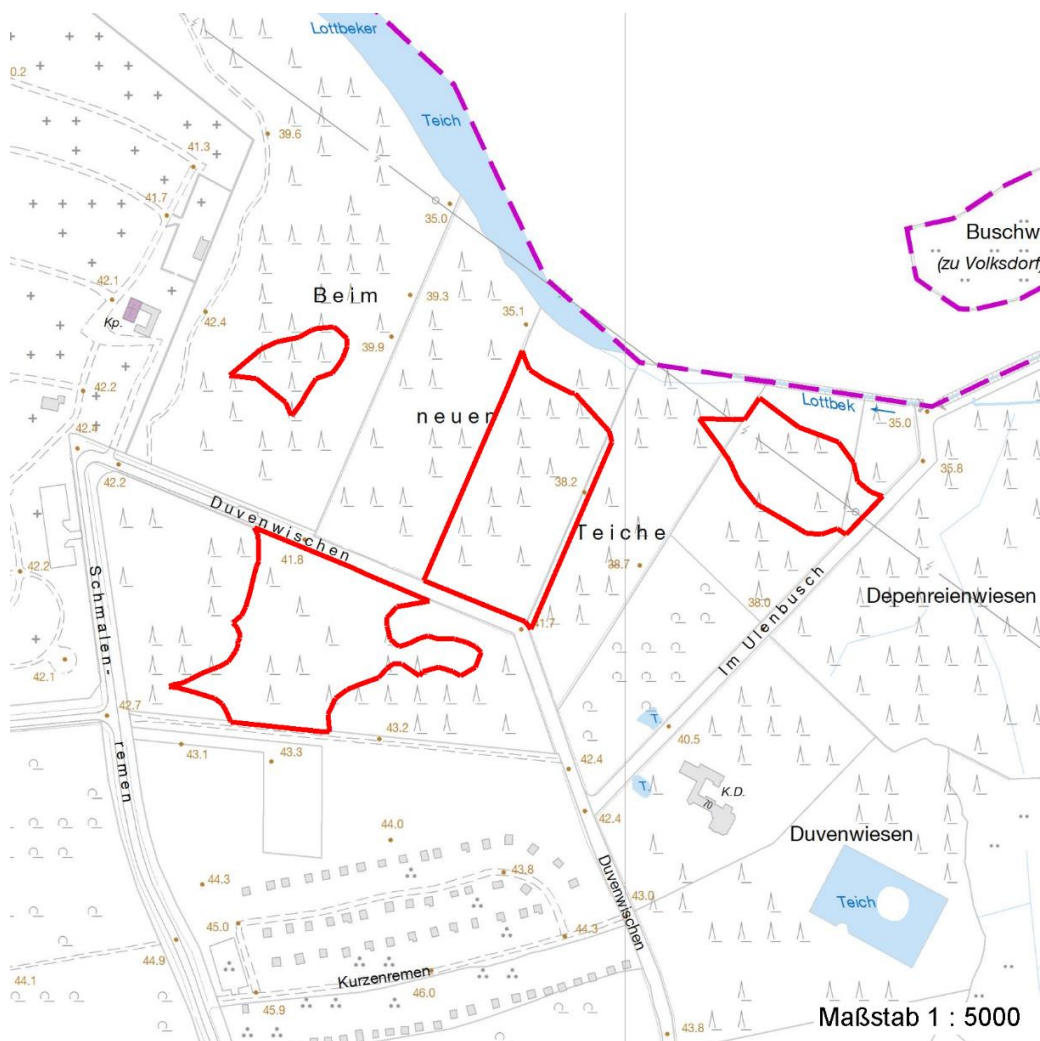
# Erhebungsbogen

**B**

<b>Projekt</b>	Biotopkartierung Hamburg	<b>Interne Nr.</b>	145841
		<b>DK5   DK5-GK</b>	<b>7646</b> 7648
		<b>DK5 - Name</b>	Buckhorn
<b>Handlungsbedarf</b>	Nein	<b>Biotop-Nr.   alt</b>	<b>57</b> 73
<b>Bearbeitung</b>	LUD	<b>Kartierung</b>	06.07.2020
<b>Räumliche Abbildung</b>	Fläche	<b>Fläche / Länge [m<sup>2</sup>/m]</b>	33113,1073
<b>Anzahl Abschnitte</b>	4	<b>Breite (lineare Abb.) [m]</b>	

## Räumliche Lage

**FFH-GEBIET**  
**Wasserschutzgebiet**  
**Karte**



## Weitere Erhebungsbögen

Interne Nr.	Interne Nr. Zuordnung	DK5	Biotop-Nr.	Kartierung	Zuordnung	DK5 (GK)	Biotop-Nr. (alt)
145841	61284	7646	57	11.09.2003	K	7648	73
145841	61288	7646	57	16.11.2011	K	7648	73
145841	145841	7646	57	06.07.2020	N	7648	73
145841	145841	7646	57	06.07.2020	=	7648	73

Zuordnung: N = nachfolgende Kartierung, K = weitere Kartierungen (zeitlich vorher oder nachher)

## Foto

Interne Nr.	Index	Dateiname	Aufnahmerichtung
82311	0	7646_57_060720_7.JPG	
82312	0	7646_57_060720_3.JPG	
84151	0	7646_57_060720_1.JPG	

28.09.2022

# Erhebungsbogen

**B**

<b>Projekt</b>	Biotopkartierung Hamburg	<b>Interne Nr.</b>	145841
		<b>DK5   DK5-GK</b>	<b>7646</b> 7648
<b>Handlungsbedarf</b>	Nein	<b>DK5 - Name</b>	Buckhorn
<b>Bearbeitung</b>	LUD	<b>Biotop-Nr.   alt</b>	<b>57</b> 73
<b>Räumliche Abbildung</b>	Fläche	<b>Kartierung</b>	06.07.2020
<b>Anzahl Abschnitte</b>	4	<b>Fläche / Länge [m<sup>2</sup>/m]</b>	33113,1073
		<b>Breite (lineare Abb.) [m]</b>	

## Foto

Interne Nr.	Index	Dateiname	Aufnahmerichtung
84152	0	7646_57_060720_2.JPG	
84153	0	7646_57_060720_4.JPG	
84154	0	7646_57_060720_5.JPG	
84155	0	7646_57_060720_6.JPG	

## Weitere Angaben

Merkmal	Wert
<b>Auswertung</b>	
Gefährdung / Einflüsse	freilaufende Hunde von Hundehaltern
Wertgesichtspunkte	natürliche Entwicklung von Wiese zu Pionierwald. Wichtiger Bestandteil/Pufferzone zu wertvolleren Gebieten des NSG Duvenwischen
zoologisch bedeutsame Strukturen	zum Teil sehr dichte Gehölzstruktur
Bedeutung für Tiergruppe	Spinnen (Vögel, Insekten Spinnen, Kleinsäuger, Amphibien) Insekten, allgemein Vögel
Maßnahmen	Sukzession walten lassen. Ranger einsetzen, um den Hundehaltern zu erklären, das Hunde an der Leine geführt werden sollen.

## Foto

<b>Fotodatei</b>	7646_57_060720_3.JPG	<b>Fotodatei</b>	7646_57_060720_4.JPG
<b>Bildbeschreibung</b>	Birken-Stangenholz-Pionierwald (Foto aus Abschnitt 57.1; südlichster Abschnitt)	<b>Bildbeschreibung</b>	k.A.

### Aufnahmerichtung



### Aufnahmerichtung



# Erhebungsbogen

**B**

<b>Projekt</b>	Biotopkartierung Hamburg	<b>Interne Nr.</b>	145841
		<b>DK5   DK5-GK</b>	<b>7646</b> 7648
<b>Handlungsbedarf</b>	Nein	<b>DK5 - Name</b>	Buckhorn
<b>Bearbeitung</b>	LUD	<b>Biotop-Nr.   alt</b>	<b>57</b> 73
<b>Räumliche Abbildung</b>	Fläche	<b>Kartierung</b>	06.07.2020
<b>Anzahl Abschnitte</b>	4	<b>Fläche / Länge [m<sup>2</sup>/m]</b>	33113,1073
		<b>Breite (lineare Abb.) [m]</b>	

## Foto

**Fotodatei** 7646\_57\_060720\_1.JPG  
**Bildbeschreibung** k.A.  
**Aufnahmerichtung**

**Fotodatei** 7646\_57\_060720\_2.JPG  
**Bildbeschreibung** k.A.  
**Aufnahmerichtung**



## Teilflächenbeschreibung

<b>Teilflächentyp</b>		<b>Teilflächen-Nr.</b>	1
<b>Biotoptyp</b>	Birken- und Espen-Pionier- oder Vorwald (2018)	<b>Biotoptyp</b>	WPB
- <b>Zusatz</b>		- <b>gesetzl. Grundl.</b>	
<b>FFH-LRT</b>		<b>FFH-LRT</b>	
<b>Beschreibung</b>		<b>Entw.potential LRT</b>	
		<b>Hauptfläche</b>	Ja
		<b>Flächenanteil</b>	100 %
		<b>FFH-Unters.Fläche</b>	Nein
		<b>Saatgutfläche</b>	Nein

## Weitere Angaben

Merkmal	Wert
<b>Boden</b>	
Feuchte	6 - mäßig feucht und wechselfeucht
Reaktion	5 - mäßig sauer
Stickstoffgehalt	5 - mäßig stickstoffarm
<b>Standort, Relief</b>	
Belichtung	7 - halbsonnig
<b>Veg. - Zeigerwerte</b>	
Anz. Wechselfeuchtezeiger	10
Anz. Überschwemmungsz.	1
Anz. Magerkeitszeiger (N < 4)	15
Anteil Magerkeitszeiger (N < 4)	26 %
<b>Veg. - Soziologie</b>	
BfN Schlüssel	19.1.02 - Glechometalia hederaceae (Halbschatten-Kraut-Ges.) 30.0.01 - Molinietaalia caeruleae (Feuchtwiesen) 41.0.01 - Atropetalia (Waldlichtungs-Fluren und -Gebüsche) 48.0.04 - Fagetalia sylvaticae (Edellaub-Mischwälder und verwandte Ges.)

# Erhebungsbogen

**B**

<b>Projekt</b>	Biotopkartierung Hamburg		<b>Interne Nr.</b>	145841
			<b>DK5   DK5-GK</b>	<b>7646</b> 7648
<b>Handlungsbedarf</b>	Nein		<b>DK5 - Name</b>	Buckhorn
<b>Bearbeitung</b>	LUD	<b>Kopie</b>	<b>Biotop-Nr.   alt</b>	<b>57</b> 73
<b>Räumliche Abbildung</b>	Fläche	Ja	<b>Kartierung</b>	06.07.2020
<b>Anzahl Abschnitte</b>	4		<b>Fläche / Länge [m<sup>2</sup>/m]</b>	33113,1073
			<b>Breite (lineare Abb.) [m]</b>	

## Zeigerwerte der Pflanzenartenliste (Auswertung)

<b>Standort</b>	<b>Belichtung</b>	halbsonnig bis halbschattig	6,4
<b>Boden</b>	<b>Feuchte</b>	mäßig feucht und wechselfeucht	5,6
	<b>Stickstoff (N)</b>	mäßig stickstoffarm	5,3
	<b>Reaktion</b>	mäßig sauer	4,9
<b>Vegetation</b>	<b>Mahdverträglichkeit</b>	schnittempfindlich bis mäßig schnittverträglich	4,2
<b>Zeigerwerte</b>	<b>Futterwert</b>	sehr geringwertiges Futter	1,7
	<b>Wechselfeuchteanzeiger</b>		6
	<b>Giftpflanzen</b>		1
	<b>Überschw.anzeiger</b>		1

## Pflanzenartenliste

Gruppe / Pflanzenart	MS	M	W	Vs	St	PA	Ph	Sz	VS	V	G	cf	§	Rote Liste			
														HH	ND	SH	D
<b>Tracheobionta (Gefäßpflanzen)</b>																	
Acer platanoides (Spitz-Ahorn)	7	w															
Acer pseudoplatanus (Berg-Ahorn)	7	w															
Aegopodium podagraria (Giersch)	7	w															
Betula pendula (Hänge-Birke)	7	d		B2													
Betula pubescens (Moor-Birke)	7	w		B2													
Cirsium arvense (Acker-Kratzdistel)	7	w															
Cirsium vulgare (Gewöhnliche Kratzdistel)	7	w															
Corylus avellana (Haselnuss)	7	z		B2													
Dactylis glomerata (Wiesen-Knäuelgras)	7	w															
Deschampsia cespitosa (Rasen-Schmiele)	7	z															
Deschampsia flexuosa (Draht-Schmiele)	7	w															
Dryopteris dilatata (Breitblättriger Wurmfarne)	7	w															
Dryopteris filix-mas (Gewöhnlicher Wurmfarne)	7	w															
Elymus repens (Gewöhnliche Quecke)	7	w															
Epilobium angustifolium (Schmalblättriges Weidenröschen)	7	w															
Epilobium ciliatum (Drüsiges Weidenröschen)	7	w															
Erigeron canadensis (Kanadisches Berufkraut)	7	w															
Fagus sylvatica (Rotbuche)	7	w		B2													
Galium aparine (Kletten-Labkraut)	7	w															
Geum urbanum (Echte Nelkenwurz)	7	w															
Glechoma hederacea (Gundermann)	7	z															
Holcus lanatus (Wolliges Honiggras)	7	z															
Holcus mollis (Weiches Honiggras)	7	w															
Hypericum perforatum (Echtes Johanniskraut)	7	z															
Juncus effusus (Flutter-Binse)	7	w															
Lonicera periclymenum (Wald-Geißblatt)	7	w															
Lysimachia vulgaris (Gewöhnlicher Gilbweiderich)	7	w															
Milium effusum (Wald-Fluttergras)	7	w															
Oxalis acetosella (Wald-Sauerklee)	7	w															
Phalaris arundinacea (Rohr-Glanzgras)	7	w															
Picea abies (Gemeine Fichte)	7	w															
Poa nemoralis (Hain-Rispengras)	7	w															
Poa trivialis (Gewöhnliches Rispengras)	7	w															
Prunus padus (Echte Traubenkirsche)	7	w		S													

# Erhebungsbogen

# B

<b>Projekt</b>	Biotopkartierung Hamburg	<b>Interne Nr.</b>	145841
		<b>DK5   DK5-GK</b>	<b>7646</b> 7648
<b>Handlungsbedarf</b>	Nein	<b>DK5 - Name</b>	Buckhorn
<b>Bearbeitung</b>	LUD	<b>Biotop-Nr.   alt</b>	<b>57</b> 73
<b>Räumliche Abbildung</b>	Fläche	<b>Kartierung</b>	06.07.2020
<b>Anzahl Abschnitte</b>	4	<b>Fläche / Länge [m<sup>2</sup>/m]</b>	33113,1073
		<b>Breite (lineare Abb.) [m]</b>	

## Pflanzenartenliste

Gruppe / Pflanzenart	MS	M	W	Vs	St	PA	Ph	Sz	VS	V	G	cf	§	Rote Liste			
														HH	ND	SH	D
Prunus serotina (Späte Traubenkirsche)	7	z		B2													
Prunus serotina (Späte Traubenkirsche)	7	w		B2													
Pteridium aquilinum (Adlerfarn)	7	l															
Quercus robur (Stiel-Eiche)	7	w		B2													
Quercus robur (Stiel-Eiche)	7	w															
Rubus fruticosus agg. (Artengruppe Echte Brombeere)	7	w		S													
Rubus idaeus (Himbeere)	7	w		S													
Salix caprea (Sal-Weide)	7	w		B2													
Salix cinerea (Grau-Weide)	7	w															
Sorbus aucuparia (Eberesche)	7	w															
Stellaria holostea (Große Sternmiere)	7	z															
Urtica dioica (Große Brennnessel)	7	z															
<b>Bryophyta (Moose)</b>																	
Leucobryum juniperoideum (Wacholder-Weißmoos)	7	w															3
Thuidium spec. (Thujamoos)	7	w															
<b>Anzahl Rote Liste Arten</b>																	<b>1</b>
<b>Anzahl Arten</b>																<b>46</b>	

MS: Mengensystem; M: Mengenangabe, W: Bewertung der Art (FFH-Monitoring), Vs: Vegetationsschicht, St: Status, PA: Autor Phänologie; Ph: Phänologie, Sz: Soziabilität, VS: Vitalitätssystem; V: Vitalität, G: Geschlecht, cf: unsichere Bestimmung, §: Schutz nach BNatSchG, HH: Rote Liste Hamburg, Nds: Rote Liste Niedersachsen, SH: Rote Liste Schleswig-Holstein, D: Rote Liste Deutschland