

# Erhebungsbogen

**B**

<b>Projekt</b>	Biotopkartierung Hamburg	<b>Interne Nr.</b>	145837
		<b>DK5   DK5-GK</b>	<b>7646</b> 7648
<b>Handlungsbedarf</b>	Nein	<b>DK5 - Name</b>	Buckhorn
<b>Bearbeitung</b>	LUD	<b>Biotop-Nr.   alt</b>	<b>53</b> 66
<b>Räumliche Abbildung</b>	Fläche	<b>Kartierung</b>	01.06.2020
<b>Anzahl Abschnitte</b>	1	<b>Fläche / Länge [m<sup>2</sup>/m]</b>	37306,2421
		<b>Breite (lineare Abb.) [m]</b>	

**Gesetzlicher Schutz**    kein gesetzl. Schutz    **kein gesetzlich geschütztes Biotop**    **Schutz nur teilweise**    **Nein**

<b>Gesamtbewertung</b>	6	Wertvoll
– <b>Alter</b>	4	Biotop mittleren Alters, 10 bis 20 Jahre
– <b>Belastungsgrad</b>	7	Flächenhaft geringe oder Vorbelastung mit schwachem Einfluß
– <b>Ökolog. Funktion</b>	6	Hohe Bedeutung in einem Biotopkomplex, für den lokalen Biotopverbund oder als Puffer
– <b>Seltenheit</b>	6	Seltener Biotoptyp, ohne seltene oder bedrohte Pflges., ungesättigtes Artenspektrum, reliktsche RL-Arten

## Bestandsbeschreibung

Heterogener Wald / älterer Pionierwald aus Hänge-Birken, Zitter-Pappeln, Berg-Ahorn, eingestreut Vogel-Kirsche, Rot-Buche; mit verschiedenen Stammdurchmessern von 10-35cm BHD)  
 Die Krautschicht ist teilweise dicht mit Garten-Goldnessel, Echter Nelkenwurz und Kleinblütigen Springkraut besetzt.  
 Häufiger finden sich mannshohe Brombeergebüsche mit Brennesselfluren  
 Häufiger Bereiche mit vermehrt Stangenholz aus Berg-Ahorn.  
 Sehr vereinzelt Fichten.  
 Viele Stubben vorhanden; viele gefällte Birken am Boden liegend; Durchforstung? oder Windschlag und dann Fällung zur Wegesicherung?  
 Von zahlreichen Trampelpfaden durchzogen.  
 Wertvolles Brutvogelhabitat.

## Vorkommen an Biotoptypen

1	TF	Typ	HF	F.Anteil
2	BTYP	Biotoptyp	- gesetzl. Grundl.	
3	Zusatz	Zusatz zum Biotoptypen		
4	LRT	Lebensraumtyp		
1	1		Ja	100 %
2	WJL	Laubwald-Jungbestand (2018)		

## Räumliche Lage

<b>Lagebeschreibung</b>	zwischen Volksdorfer Damm, Streekweg und Am Buckhornwald		
<b>Nachbarnutzung/en</b>	Knicks, Straßen, Reihenhausbebauung		
<b>Rechtswert (X)</b>	576076	<b>Hochwert (Y)</b>	5946558
<b>Bezirk</b>	Wandsbek	<b>Naturraum</b>	Stapelfelder Jungmoränengebiet (702.00)
<b>Stadtteil (OT-Nr.)</b>	Volksdorf (525)	<b>Gemarkung</b>	Volksdorf (540)
<b>Digitaler Grünplan</b>	<input type="checkbox"/> <b>Hafengesamtgebiet</b>	<input type="checkbox"/> <b>Ramsargebiet</b>	<input type="checkbox"/> <b>EG-Vogelschutzgeb.</b>
<b>Ausgleichsflächen</b>	<input checked="" type="checkbox"/> <b>Biosphärenreservat</b>	<input type="checkbox"/> <b>Nationalpark</b>	
<b>NSG / ND / LSG</b>	LSG Duvenstedt, Bergstedt, Lemsahl-Mellingstedt, Volksdorf und Rahlstedt [ HH-2009 / Anteil: 94% ]		
<b>FFH-GEBIET</b>			
<b>Wasserschutzgebiet</b>			

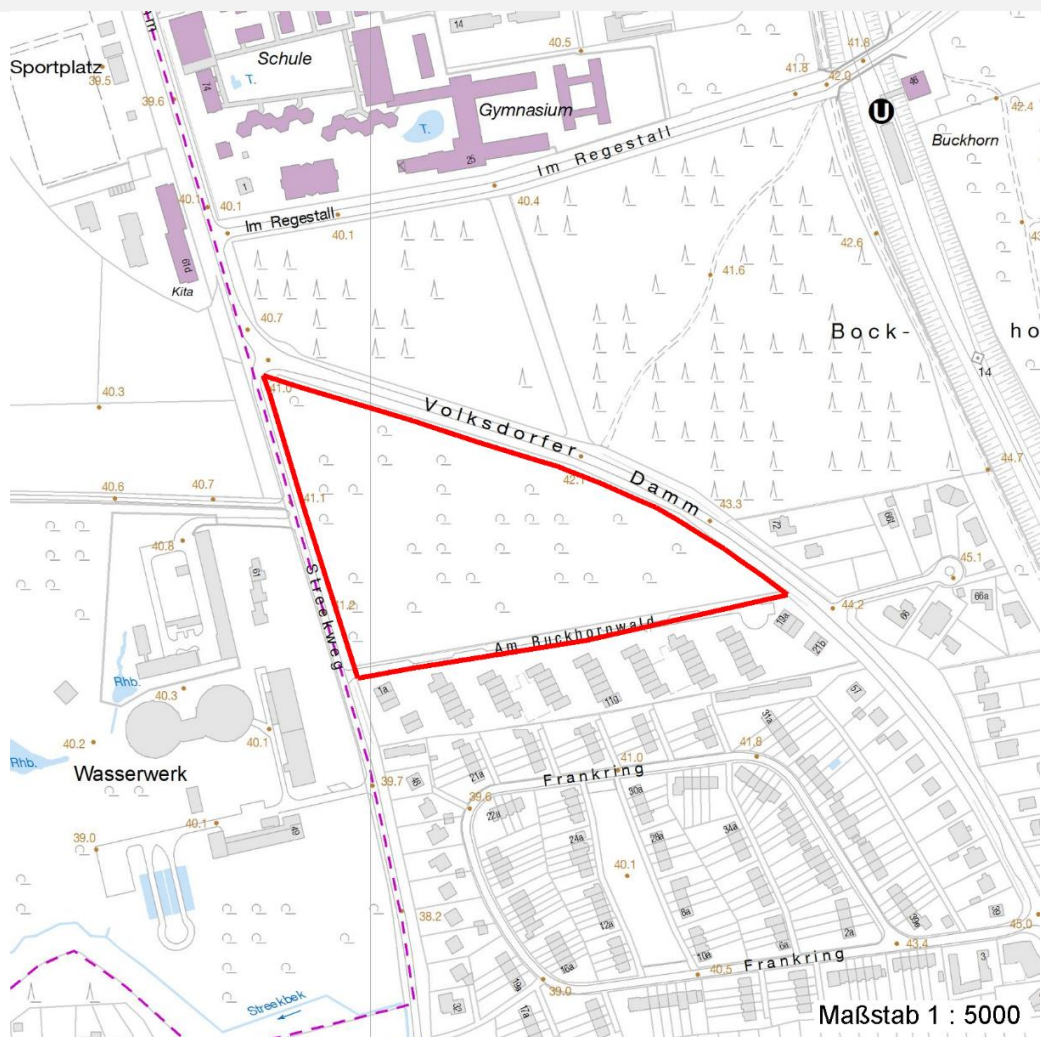
# Erhebungsbogen

**B**

<b>Projekt</b>	Biotopkartierung Hamburg	<b>Interne Nr.</b>	145837
		<b>DK5   DK5-GK</b>	7646 7648
		<b>DK5 - Name</b>	Buckhorn
<b>Handlungsbedarf</b>	Nein	<b>Biotop-Nr.   alt</b>	53 66
<b>Bearbeitung</b>	LUD	<b>Kartierung</b>	01.06.2020
<b>Räumliche Abbildung</b>	Fläche	<b>Fläche / Länge [m<sup>2</sup>/m]</b>	37306,2421
<b>Anzahl Abschnitte</b>	1	<b>Breite (lineare Abb.) [m]</b>	

## Räumliche Lage

### Karte



## Weitere Erhebungsbögen

Interne Nr.	Interne Nr. Zuordnung	DK5	Biotop-Nr.	Kartierung	Zuordnung	DK5 (GK)	Biotop-Nr. (alt)
145837	61295	7646	53	08.09.2003	K	7648	66
145837	61294	7646	53	14.11.2011	K	7648	66
145837	145837	7646	53	01.06.2020	N	7648	66
145837	145837	7646	53	01.06.2020	=	7648	66

Zuordnung: N = nachfolgende Kartierung, K = weitere Kartierungen (zeitlich vorher oder nachher)

## Foto

Interne Nr.	Index	Dateiname	Aufnahmerichtung
82295	0	7646_53_010620_1.JPG	
82296	0	7646_53_010620_4.JPG	
82297	0	7646_53_010620_3.JPG	

# Erhebungsbogen

**B**

<b>Projekt</b>	Biotopkartierung Hamburg	<b>Interne Nr.</b>	145837
		<b>DK5   DK5-GK</b>	<b>7646</b> 7648
<b>Handlungsbedarf</b>	Nein	<b>DK5 - Name</b>	Buckhorn
<b>Bearbeitung</b>	LUD	<b>Biotop-Nr.   alt</b>	<b>53</b> 66
<b>Räumliche Abbildung</b>	Fläche	<b>Kartierung</b>	01.06.2020
<b>Anzahl Abschnitte</b>	1	<b>Fläche / Länge [m<sup>2</sup>/m]</b>	37306,2421
		<b>Breite (lineare Abb.) [m]</b>	

## Weitere Angaben

**Merkmal** **Wert**

### Auswertung

Gefährdung / Einflüsse	Leichte forstliche Überprägung und Störung in jüngerer Zeit.
Wertgesichtspunkte	Sehr viele Vögel da; wertvolles Brutvogelhabitat. Naturnahe sich entwickelnder Wald.
zoologisch bedeutsame Strukturen	Dichte Gehölzstruktur
Bedeutung für Tiergruppe	Vögel
Maßnahmen	Sukzession

## Foto

<b>Fotodatei</b>	7646_53_010620_3.JPG	<b>Fotodatei</b>	7646_53_010620_4.JPG
<b>Bildbeschreibung</b>	k.A.	<b>Bildbeschreibung</b>	
<b>Aufnahmerichtung</b>		<b>Aufnahmerichtung</b>	



## Teilflächenbeschreibung

<b>Teilflächentyp</b>		<b>Teilflächen-Nr.</b>	1
<b>Biotoptyp</b>	Laubwald-Jungbestand (2018)	<b>Biotoptyp</b>	WJL
- Zusatz		- gesetzl. Grundl.	
<b>FFH-LRT</b>		<b>FFH-LRT</b>	
<b>Beschreibung</b>		<b>Entw.potential LRT</b>	
		<b>Hauptfläche</b>	Ja
		<b>Flächenanteil</b>	100 %
		<b>FFH-Unters.Fläche</b>	Nein
		<b>Saatgutfläche</b>	Nein

# Erhebungsbogen

**B**

<b>Projekt</b>	Biotopkartierung Hamburg		<b>Interne Nr.</b>	145837	
			<b>DK5   DK5-GK</b>	<b>7646</b>	7648
<b>Handlungsbedarf</b>	Nein		<b>DK5 - Name</b>	Buckhorn	
<b>Bearbeitung</b>	LUD	<b>Kopie</b>	Ja	<b>Biotop-Nr.   alt</b>	<b>53</b> 66
<b>Räumliche Abbildung</b>	Fläche			<b>Kartierung</b>	01.06.2020
<b>Anzahl Abschnitte</b>	1			<b>Fläche / Länge [m²/m]</b>	37306,2421
				<b>Breite (lineare Abb.) [m]</b>	

## Weitere Angaben

Merkmal	Wert
<b>Boden</b>	
Feuchte	5 - frisch und mäßig frisch
Reaktion	6 - schwach sauer
Stickstoffgehalt	7 - stickstoffreich
<b>Standort, Relief</b>	
Belichtung	6 - halbsonnig bis halbschattig
<b>Veg. - Zeigerwerte</b>	
Anz. Wechselfeuchtezeiger	2
Anz. Überschwemmungsz.	0
Anz. Magerkeitszeiger (N < 4)	1
Anteil Magerkeitszeiger (N < 4)	0 %
<b>Veg. - Soziologie</b>	
BfN Schlüssel	48.0.04 - Fagetalia sylvaticae (Edellaub-Mischwälder und verwandte Ges.)

## Zeigerwerte der Pflanzenartenliste (Auswertung)

<b>Standort</b>	<b>Belichtung</b>	halbsonnig bis halbschattig	5,8
<b>Boden</b>	<b>Feuchte</b>	frisch und mäßig frisch	5,4
	<b>Stickstoff (N)</b>	stickstoffreich	6,5
	<b>Reaktion</b>	schwach sauer	5,7
<b>Vegetation</b>	<b>Mahdverträglichkeit</b>	schnittempfindlich bis mäßig schnittverträglich	4,3
<b>Zeigerwerte</b>	<b>Futterwert</b>	geringwertiges Futter	2,9
	<b>Wechselfeuchteanzeiger</b>		2
	<b>Giftpflanzen</b>		1
	<b>Überschw.anzeiger</b>		1

## Pflanzenartenliste

Gruppe / Pflanzenart	MS	M	W	Vs	St	PA	Ph	Sz	VS	V	G	cf	Rote Liste					
													§	HH	ND	SH	D	
<b>Tracheobionta (Gefäßpflanzen)</b>																		
Acer campestre (Feld-Ahorn)	7	w		S														
Acer pseudoplatanus (Berg-Ahorn)	7	w		B2														
Acer pseudoplatanus (Berg-Ahorn)	7	z		S														
Aegopodium podagraria (Giersch)	7	z																
Alliaria petiolata (Knoblauchsrauke)	7	w																
Betula pendula (Hänge-Birke)	7	h		B1														
Carpinus betulus (Hainbuche)	7	w		S														
Carpinus betulus (Hainbuche)	7	z		B2														
Chaerophyllum temulum (Hecken-Kälberkropf)	7	w																
Crataegus monogyna (Eingrifflicher Weißdorn)	7	w		S														
Dactylis glomerata (Wiesen-Knäuelgras)	7	z																
Deschampsia cespitosa (Rasen-Schmiele)	7	w																
Dryopteris dilatata (Breitblättriger Wurmfarne)	7	z																
Dryopteris filix-mas (Gewöhnlicher Wurmfarne)	7	h																
Epilobium angustifolium (Schmalblättriges Weidenröschen)	7	w																
Epilobium ciliatum (Drüsiges Weidenröschen)	7	w																

# Erhebungsbogen

**B**

<b>Projekt</b>	Biotopkartierung Hamburg		<b>Interne Nr.</b>	145837
			<b>DK5   DK5-GK</b>	<b>7646</b> 7648
<b>Handlungsbedarf</b>	Nein		<b>DK5 - Name</b>	Buckhorn
<b>Bearbeitung</b>	LUD	<b>Kopie</b>	<b>Biotop-Nr.   alt</b>	<b>53</b> 66
<b>Räumliche Abbildung</b>	Fläche	Ja	<b>Kartierung</b>	01.06.2020
<b>Anzahl Abschnitte</b>	1		<b>Fläche / Länge [m<sup>2</sup>/m]</b>	37306,2421
			<b>Breite (lineare Abb.) [m]</b>	

## Pflanzenartenliste

Gruppe / Pflanzenart	MS	M	W	Vs	St	PA	Ph	Sz	VS	V	G	cf	Rote Liste					
													§	HH	ND	SH	D	
Fagus sylvatica (Rotbuche)	7	w		B1														
Fagus sylvatica (Rotbuche)	7	w		B2														
Galeobdolon argentatum (Garten Goldnessel)	7	w																
Galeopsis tetrahit (Gewöhnlicher Hohlzahn)	7	w																
Galium aparine (Kletten-Labkraut)	7	w																
Geum urbanum (Echte Nelkenwurz)	7	z																
Glechoma hederacea (Gundermann)	7	z																
Hedera helix (Efeu)	7	w		S														
Heracleum sphondylium (Wiesen-Bärenklau)	7	w																
Hyacinthoides hispanica	7	w															b	
Ilex aquifolium (Stechpalme)	7	w		S													b	
Impatiens glandulifera (Drüsiges Springkraut)	7	w																
Lonicera periclymenum (Wald-Geißblatt)	7	w																
Lonicera xylosteum (Rote Heckenkirsche)	7	w		S														
Milium effusum (Wald-Flattergras)	7	w																
Moehringia trinervia (Dreinerlige Nabelmiere)	7	w																
Philadelphus coronarius (Europäischer Pfeifenstrauch)	7	w		S														
Picea abies (Gemeine Fichte)	7	z		B1														
Poa trivialis (Gewöhnliches Rispengras)	7	w																
Polygonatum multiflorum (Vielblütige Weißwurz)	7	w																
Populus tremula (Zitter-Pappel)	7	w		B1														
Populus tremula (Zitter-Pappel)	7	z		B2														
Prunus avium (Vogel-Kirsche)	7	w		B2														
Prunus serotina (Späte Traubenkirsche)	7	w		S														
Quercus robur (Stiel-Eiche)	7	z		B1														
Ranunculus repens (Kriechender Hahnenfuß)	7	w																
Rubus fruticosus agg. (Artengruppe Echte Brombeere)	7	h																
Rubus idaeus (Himbeere)	7	h																
Rumex obtusifolius (Stumpflättriger Ampfer)	7	w																
Sambucus nigra (Schwarzer Holunder)	7	w		S														
Scirpus sylvaticus (Wald-Simse)	7	w																V
Sorbus aucuparia (Eberesche)	7	w		S														
Stachys sylvatica (Wald-Ziest)	7	w																
Stellaria graminea (Gras-Sternmiere)	7	w																
Urtica dioica (Große Brennnessel)	7	z																
	<b>Anzahl Rote Liste Arten</b>													<b>1</b>				
	<b>Anzahl Arten</b>													<b>47</b>				

MS: Mengensystem; M: Mengenangabe, W: Bewertung der Art (FFH-Monitoring), Vs: Vegetationsschicht, St: Status, PA: Autor Phänologie; Ph: Phänologie, Sz: Soziabilität, VS: Vitalitätssystem; V: Vitalität, G: Geschlecht, cf: unsichere Bestimmung, §: Schutz nach BNatSchG, HH: Rote Liste Hamburg, Nds: Rote Liste Niedersachsen, SH: Rote Liste Schleswig-Holstein, D: Rote Liste Deutschland