

# Erhebungsbogen

**B**

<b>Projekt</b>	Biotopkartierung Hamburg		<b>Interne Nr.</b>	145824
			<b>DK5   DK5-GK</b>	<b>7646</b> 7648
<b>Handlungsbedarf</b>	Nein		<b>DK5 - Name</b>	Buckhorn
<b>Bearbeitung</b>	LUD	<b>Kopie</b> Ja	<b>Biotop-Nr.   alt</b>	<b>19</b> 25
<b>Räumliche Abbildung</b>	Fläche		<b>Kartierung</b>	10.09.2020
<b>Anzahl Abschnitte</b>	1		<b>Fläche / Länge [m<sup>2</sup>/m]</b>	1065,8287
			<b>Breite (lineare Abb.) [m]</b>	

**Gesetzlicher Schutz** § 30 (2) 1.2 Natürliche oder naturnahe stehende Gewässer **Schutz nur teilweise** **Nein**

<b>Gesamtbewertung</b>	6	Wertvoll
– <b>Alter</b>	5	Biotop mittleren Alters, 20 bis 50 Jahre
– <b>Belastungsgrad</b>	6	Flächenhaft geringe oder örtlich stärkere oder Vorbelastung mit deutlichem Einfluß
– <b>Ökolog. Funktion</b>	7	Sehr hohe Bedeutung in einem Biotopkomplex, für den lokalen Biotopverbund oder als Puffer
– <b>Seltenheit</b>	6	Seltener Biotoptyp, ohne seltene oder bedrohte Pflges., ungesättigtes Artenspektrum, reliktsiche RL-Arten

## Bestandsbeschreibung

Vollständig mit Wasserlinsen bedecktes Regenrückhaltebecken an der Farenkoppel, mit mässig geneigten Uferböschungen, an denen partiell eine gute Ufervegetation ausgebildet hat.  
 Die Wassertiefe beträgt höchstens 10 cm; in Verlandung begriffen.  
 Am östlichen Ufer befindet sich ein etwas breiterer Saum aus Wasserschwaden und eingestreut Wasser-Schwertilie; Im Südosten breitet sich der Japanische Staudenknöterich aus.  
 Am südlichen Ende wächst ein grösseres Ried aus Sumpf-Seggen, Waldsimse, Schwaden und eingestreut Kriechender Hahnenfuss.  
 Der westliche Uferbereiche ist meist durch Bäume des umgebenden Stadtgehölzes beschattet und es findet allgemein ein hoher Laubeintrag statt.  
 Beidseitig mit Rohreinläufen und Reste von Uferbefestigungen noch sichtbar (im westlichen Uferbereich Bongossiholzreste)

Im Vergleich zur Kartierung 2011:  
 Wasserstand niedriger geworden.  
 Japanischer Staudenknöterich hat sich ausgebreitet.  
 Seerose und schwimmendes Laichkraut nicht mehr vorhanden, dafür Ausbreitung von Verlandungsvegetation.

## Vorkommen an Biotoptypen

1	TF	Typ	HF	F.Anteil
2	BTYP	Biotoptyp		- gesetzl. Grundl.
3	Zusatz	Zusatz zum Biotoptypen		
4	LRT	Lebensraumtyp		
1	1		Ja	100 %
2	SER	Naturnahes, nährstoffreiches Regenrückhaltebecken (2018)		§ 30 (2) 1.2

## Räumliche Lage

<b>Lagebeschreibung</b>	Nördlich Farenkoppel		<b>Hochwert (Y)</b>	5946383
<b>Nachbarnutzung/en</b>	Stadtgehölz, Wald, Straße, Gärten		<b>Naturraum</b>	Stapelfelder Jungmoränengebiet (702.00)
<b>Rechtswert (X)</b>	577784		<b>Gemarkung</b>	Volksdorf (540)
<b>Bezirk</b>	Wandsbek		<b>Ramsargebiet</b>	<input type="checkbox"/> <b>EG-Vogelschutzgeb.</b> <input type="checkbox"/>
<b>Stadtteil (OT-Nr.)</b>	Volksdorf (525)		<b>Nationalpark</b>	<input type="checkbox"/>
<b>Digitaler Grünplan</b>	<input checked="" type="checkbox"/>	<b>Hafengesamtgebiet</b>		
<b>Ausgleichsflächen NSG / ND / LSG</b>	<input type="checkbox"/>	<b>Biosphärenreservat</b>		

# Erhebungsbogen

**B**

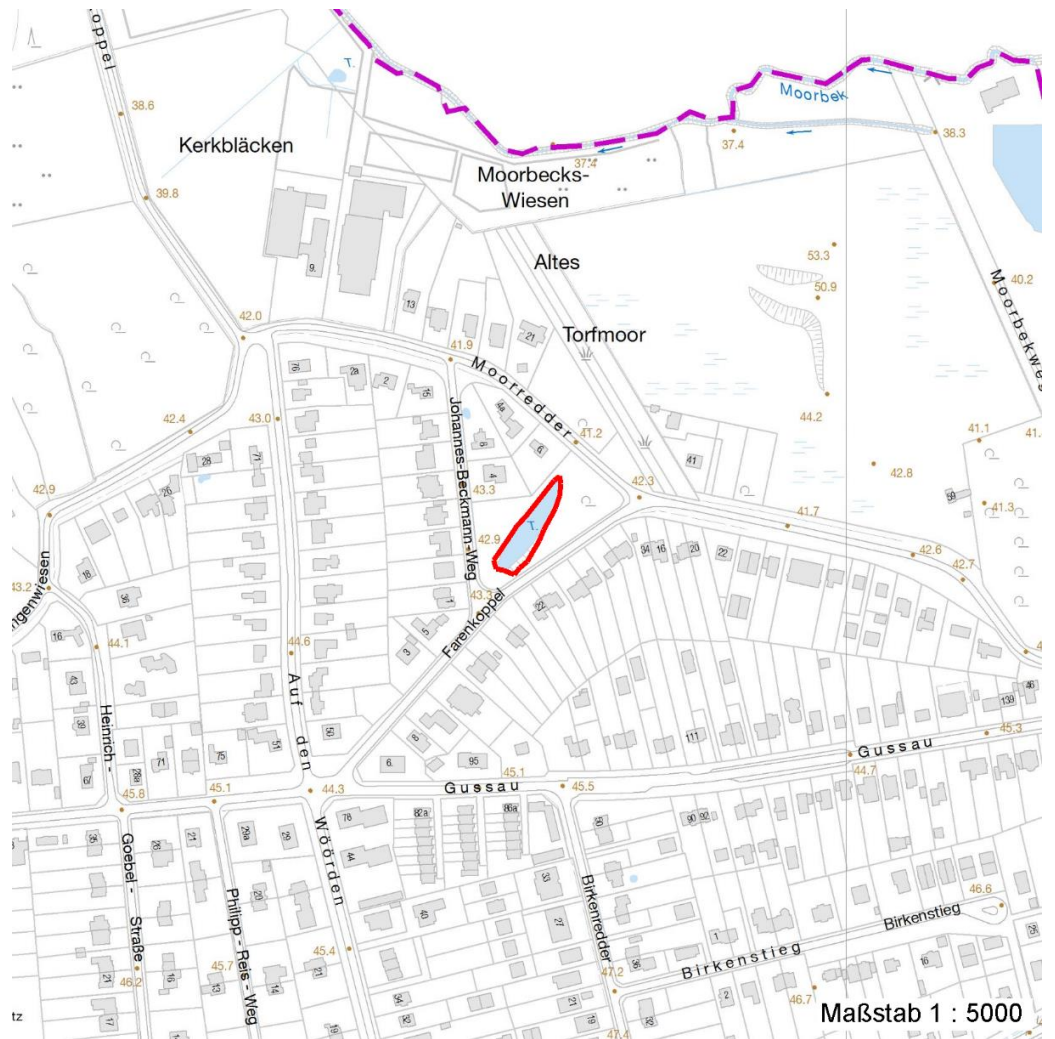
<b>Projekt</b>	Biotopkartierung Hamburg		<b>Interne Nr.</b>	145824	
			<b>DK5   DK5-GK</b>	<b>7646</b>	7648
			<b>DK5 - Name</b>	Buckhorn	
<b>Handlungsbedarf</b>	Nein		<b>Biotop-Nr.   alt</b>	19   25	
<b>Bearbeitung</b>	LUD	<b>Kopie</b> Ja	<b>Kartierung</b>	10.09.2020	
<b>Räumliche Abbildung</b>	Fläche		<b>Fläche / Länge [m<sup>2</sup>/m]</b>	1065,8287	
<b>Anzahl Abschnitte</b>	1		<b>Breite (lineare Abb.) [m]</b>		

## Räumliche Lage

### FFH-GEBIET

### Wasserschutzgebiet

### Karte



## Weitere Erhebungsbögen

Interne Nr.	Interne Nr. Zuordnung	DK5	Biotop-Nr.	Kartierung	Zuordnung	DK5 (GK)	Biotop-Nr. (alt)
145824	61462	7646	19	15.09.1995	K	7648	25
145824	61488	7646	19	13.09.2003	K	7648	25
145824	61489	7646	19	03.11.2011	K	7648	25
145824	145824	7646	19	10.09.2020	N	7648	25
145824	145824	7646	19	10.09.2020	=	7648	25

Zuordnung: N = nachfolgende Kartierung, K = weitere Kartierungen (zeitlich vorher oder nachher)

## Foto

Interne Nr.	Index	Dateiname	Aufnahmerichtung
82268	0	7646_19_100920_3.JPG	Osten
82269	0	7646_19_100920_5.JPG	

28.09.2022

# Erhebungsbogen

**B**

<b>Projekt</b>	Biotopkartierung Hamburg		<b>Interne Nr.</b>	145824	
			<b>DK5   DK5-GK</b>	<b>7646</b>	7648
<b>Handlungsbedarf</b>	Nein		<b>DK5 - Name</b>	Buckhorn	
<b>Bearbeitung</b>	LUD	<b>Kopie</b>	Ja	<b>Biotop-Nr.   alt</b>	19   25
<b>Räumliche Abbildung</b>	Fläche		<b>Kartierung</b>	10.09.2020	
<b>Anzahl Abschnitte</b>	1		<b>Fläche / Länge [m<sup>2</sup>/m]</b>	1065,8287	
			<b>Breite (lineare Abb.) [m]</b>		

## Foto

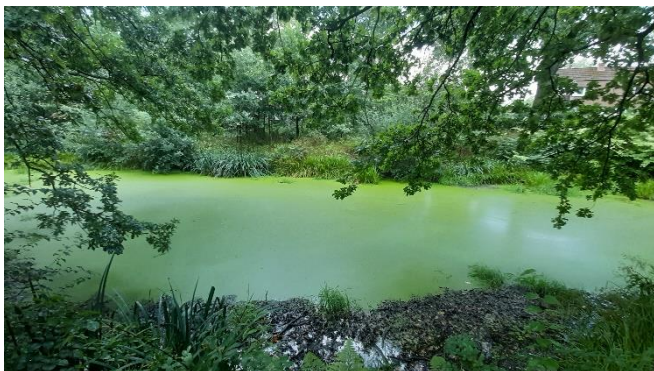
Interne Nr.	Index	Dateiname	Aufnahmerichtung
82270	0	7646_19_100920_4.JPG	Osten

## Weitere Angaben

Merkmal	Wert
<b>Auswertung</b>	
Gefährdung / Einflüsse	Verlandung Einleitung von belastetes Strassenwasser. Müllablagerung (Autoreifen im Gewässer)
Wertgesichtspunkte	Lebensraum für Libellen (Grosslibellen gesichtet), Insekten und Vögel, eventuell als Amphibien-Laichgewässer geeignet.
Bedeutung für Tiergruppe	Libellen (Grosslibellen vorhanden) eventuell für Amphibien
Maßnahmen	Japansichen Staudenknöterich entfernen. Ansonsten Sukzession walten lassen oder bei Zeiten partiell entschlammen.

## Foto

<b>Fotodatei</b>	7646_19_100920_3.JPG	<b>Fotodatei</b>	7646_19_100920_4.JPG
<b>Bildbeschreibung</b>	Blick auf die östliche Uferseite	<b>Bildbeschreibung</b>	Blick auf südöstliche Uferseite mit Japanischen Staudenknöterich
<b>Aufnahmerichtung</b>	Osten	<b>Aufnahmerichtung</b>	Osten





## Erhebungsbogen

**B**

<b>Projekt</b>	Biotopkartierung Hamburg	<b>Interne Nr.</b>	145824
		<b>DK5   DK5-GK</b>	<b>7646</b> 7648
<b>Handlungsbedarf</b>	Nein	<b>DK5 - Name</b>	Buckhorn
<b>Bearbeitung</b>	LUD	<b>Biotop-Nr.   alt</b>	<b>19</b> 25
<b>Räumliche Abbildung</b>	Fläche	<b>Kartierung</b>	10.09.2020
<b>Anzahl Abschnitte</b>	1	<b>Fläche / Länge [m<sup>2</sup>/m]</b>	1065,8287
		<b>Breite (lineare Abb.) [m]</b>	

### Foto

**Fotodatei** 7646\_19\_100920\_5.JPG

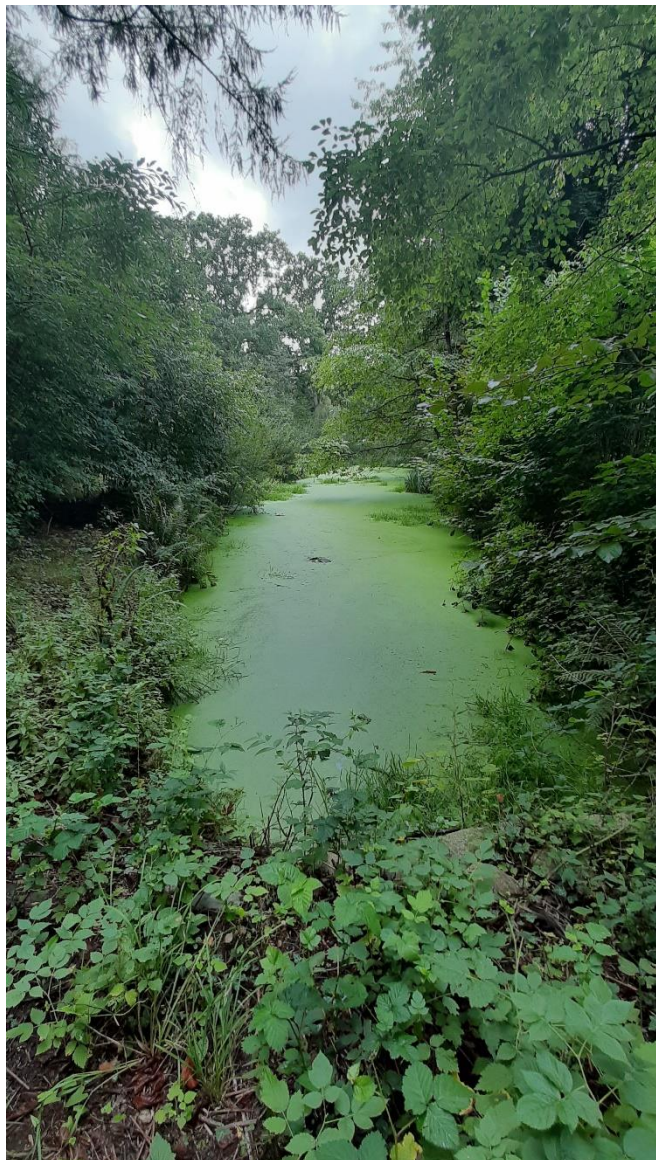
**Bildbeschreibung** k.A.

**Aufnahmerichtung**

**Fotodatei**

**Bildbeschreibung**

**Aufnahmerichtung**



# Erhebungsbogen

**B**

<b>Projekt</b>	Biotopkartierung Hamburg	<b>Interne Nr.</b>	145824
		<b>DK5   DK5-GK</b>	<b>7646</b> 7648
<b>Handlungsbedarf</b>	Nein	<b>DK5 - Name</b>	Buckhorn
<b>Bearbeitung</b>	LUD	<b>Biotop-Nr.   alt</b>	<b>19</b> 25
<b>Räumliche Abbildung</b>	Fläche	<b>Kartierung</b>	10.09.2020
<b>Anzahl Abschnitte</b>	1	<b>Fläche / Länge [m<sup>2</sup>/m]</b>	1065,8287
		<b>Breite (lineare Abb.) [m]</b>	

## Teilflächenbeschreibung

<b>Teilflächentyp</b>		<b>Teilflächen-Nr.</b>	1
<b>Biotoptyp</b>	Naturnahes, nährstoffreiches Regenrückhaltebecken (2018)	<b>Biotoptyp</b>	SER
<b>- Zusatz</b>		<b>- gesetzl. Grundl.</b>	§ 30 (2) 1.2
<b>FFH-LRT</b>		<b>FFH-LRT</b>	
<b>Beschreibung</b>		<b>Entw.potential LRT</b>	
		<b>Hauptfläche</b>	Ja
		<b>Flächenanteil</b>	100 %
		<b>FFH-Unters.Fläche</b>	Nein
		<b>Saatgutfläche</b>	Nein

## Weitere Angaben

Merkmal	Wert
<b>Boden</b>	
Feuchte	11 - flaches Gewässer
Reaktion	5 - mäßig sauer
Stickstoffgehalt	6 - mäßig stickstoffarm bis stickstoffreich
<b>Standort, Relief</b>	
Belichtung	7 - halbsonnig
<b>Veg. - Zeigerwerte</b>	
Anz. Wechselfeuchtezeiger	6
Anz. Überschwemmungsz.	5
Anz. Magerkeitszeiger (N < 4)	5
Anteil Magerkeitszeiger (N < 4)	23 %
<b>Veg. - Soziologie</b>	
BfN Schlüssel	24.0.01.03 - Nymphaeion albae (Wurzelnde Schwimmblattdecken) 27.0.01 - Phragmitetalia (Röhrichte und Großseggenrieder)

## Zeigerwerte der Pflanzenartenliste (Auswertung)

<b>Standort</b>	<b>Belichtung</b>	halbsonnig	6,9
<b>Boden</b>	<b>Feuchte</b>	sehr naß	9,2
	<b>Stickstoff (N)</b>	mäßig stickstoffarm bis stickstoffreich	5,9
	<b>Reaktion</b>	mäßig sauer	5,3
<b>Vegetation</b>	<b>Mahdverträglichkeit</b>	schnittempfindlich bis mäßig schnittverträglich	4,1
<b>Zeigerwerte</b>	<b>Futterwert</b>	sehr geringwertiges Futter	2,3
	<b>Wechselfeuchteanzeiger</b>		6
	<b>Giftpflanzen</b>		1
	<b>Überschw.anzeiger</b>		5

## Pflanzenartenliste

Gruppe / Pflanzenart	MS	M	W	Vs	St	PA	Ph	Sz	VS	V	G	cf	§	Rote Liste			
														HH	ND	SH	D
Tracheobionta (Gefäßpflanzen)																	
Agrostis stolonifera (Ausläufer-Straußgras)	7	w															

