

Erhebungsbogen

B

Projekt	Biotopkartierung Hamburg	Interne Nr.	145885
		DK5 DK5-GK	7646 7648
Handlungsbedarf	Nein	DK5 - Name	Buckhorn
Bearbeitung	LUD	Biotop-Nr. alt	125 10048
Räumliche Abbildung	Fläche	Kartierung	22.07.2020
Anzahl Abschnitte	1	Fläche / Länge [m²/m]	4437,6811
		Breite (lineare Abb.) [m]	

Gesetzlicher Schutz **_ kein gesetzl. Schutz kein gesetzlich geschütztes Biotop** **Schutz nur teilweise** **Nein**

Gesamtbewertung	5	Noch wertvoll, gut entwicklungsfähig
– Alter	5	Biotop mittleren Alters, 20 bis 50 Jahre
– Belastungsgrad	6	Flächenhaft geringe oder örtlich stärkere oder Vorbelastung mit deutlichem Einfluß
– Ökolog. Funktion	5	Bedeutung in einem Biotopkomplex, für den lokalen Biotopverbund oder als Puffer
– Seltenheit	5	Seltener Biotoptyp, floristisch stark verarmt, ohne seltener Pflges. od. verbr. artenreicher Biotoptyp

Bestandsbeschreibung

Schmales Gehölz mit sehr schönen alten Rot-Buchen, wobei zwei einen Stammdurchmesser über 1,20 m aufweisen. Die Strauchschicht ist ganz locker aus Rot-Buche und Sitel-Eiche aufgebaut, vereinzelt Walnuss. Am Boden finden sich häufig Kleinblütiges Springkraut, Echte Nelkenwurz und am Rande Brennessel.

Vorkommen an Biotoptypen

1	TF	Typ	HF	F.Anteil
2	BTYP	Biotoptyp		- gesetzl. Grundl.
3	Zusatz	Zusatz zum Biotoptypen		
4	LRT	Lebensraumtyp		
1	1		Ja	100 %
2	HGM	Naturnahes Gehölz mittlerer Standorte (2018)		(§ 14 (2) 2.3)

Räumliche Lage

Lagebeschreibung	Langenwiesen		
Nachbarnutzung/en	Erlenbruch, Wohngebiet, Wiese, St.Gabriel Kirche		
Rechtswert (X)	577257	Hochwert (Y)	5946349
Bezirk	Wandsbek	Naturraum	Stapelfelder Jungmoränengebiet (702.00)
Stadtteil (OT-Nr.)	Volksdorf (525)	Gemarkung	Volksdorf (540)
Digitaler Grünplan	<input type="checkbox"/> Hafengesamtgebiet	<input type="checkbox"/> Ramsargebiet	<input type="checkbox"/> EG-Vogelschutzgeb.
Ausgleichsflächen NSG / ND / LSG	<input type="checkbox"/> Biosphärenreservat	<input type="checkbox"/> Nationalpark	<input type="checkbox"/>
FFH-GEBIET	NSG Duvenwischen [HH-512 / Anteil: 63%]		
Wasserschutzgebiet			

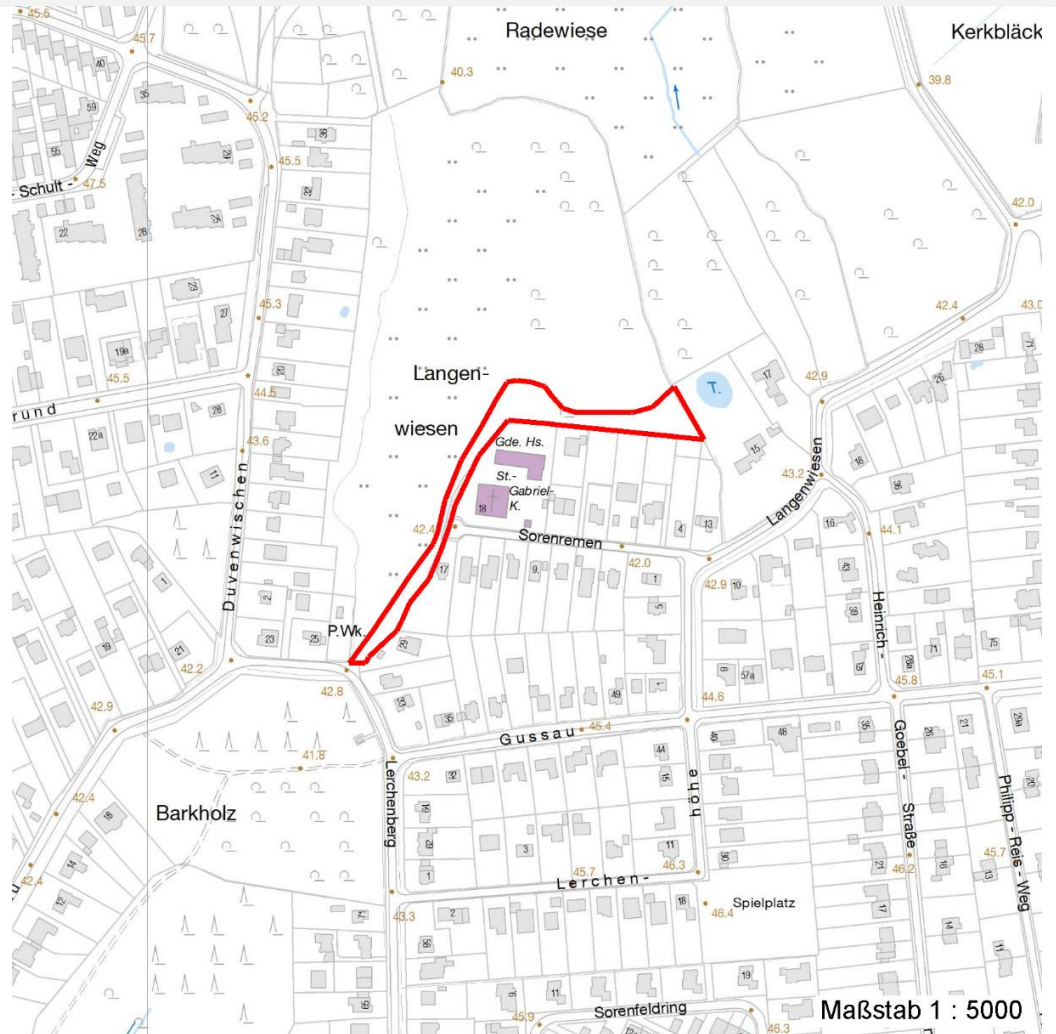
Erhebungsbogen

B

Projekt	Biotopkartierung Hamburg	Interne Nr.	145885
		DK5 DK5-GK	7646 7648
		DK5 - Name	Buckhorn
Handlungsbedarf	Nein	Biotop-Nr. alt	125 10048
Bearbeitung	LUD	Kartierung	22.07.2020
Räumliche Abbildung	Fläche	Fläche / Länge [m²/m]	4437,6811
Anzahl Abschnitte	1	Breite (lineare Abb.) [m]	

Räumliche Lage

Karte



Weitere Erhebungsbögen

Interne Nr.	Interne Nr. Zuordnung	DK5	Biotop-Nr.	Kartierung	Zuordnung	DK5 (GK)	Biotop-Nr. (alt)
145885	61484	7646	125	11.09.2003	K	7648	10048
145885	61438	7646	125	15.09.2011	K	7648	10048
145885	145885	7646	125	22.07.2020	N	7648	10048
145885	145885	7646	125	22.07.2020	=	7648	10048

Zuordnung: N = nachfolgende Kartierung, K = weitere Kartierungen (zeitlich vorher oder nachher)

Foto

Interne Nr.	Index	Dateiname	Aufnahmerichtung
82418	0	7646_125_220720_3.JPG	Westen
82419	0	7646_125_220720_2.JPG	Norden
82420	0	7646_125_220720_4.JPG	
84223	0	7646_125_220720_1.JPG	

Erhebungsbogen

B

Projekt	Biotopkartierung Hamburg	Interne Nr.	145885
		DK5 DK5-GK	7646 7648
Handlungsbedarf	Nein	DK5 - Name	Buckhorn
Bearbeitung	LUD	Biotop-Nr. alt	125 10048
Räumliche Abbildung	Fläche	Kartierung	22.07.2020
Anzahl Abschnitte	1	Fläche / Länge [m²/m]	4437,6811
		Breite (lineare Abb.) [m]	

Weitere Angaben

Merkmal	Wert
Auswertung	
Gefährdung / Einflüsse	Abholzung durch Verkehrssicherungsmaßnahmen
Wertgesichtspunkte	sehr alte Bäume
zoologisch bedeutsame Strukturen	alte Bäume
Bedeutung für Tiergruppe	Vögel, Kleinsäuger, Insekten
Maßnahmen	Unbedingt Erhalt der alten Buchen.

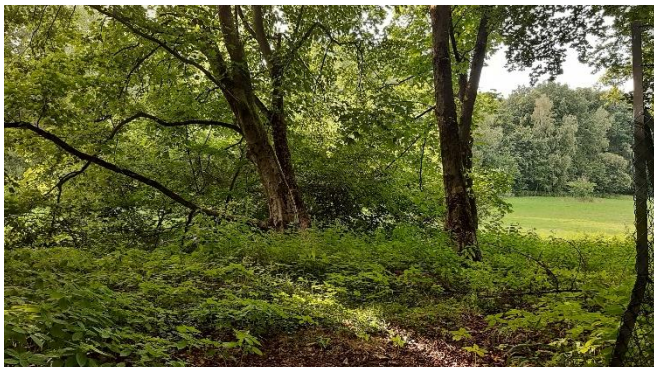
Erhebungsbogen

B

Projekt	Biotopkartierung Hamburg	Interne Nr.	145885	
		DK5 DK5-GK	7646	7648
Handlungsbedarf	Nein	DK5 - Name	Buckhorn	
Bearbeitung	LUD	Biotop-Nr. alt	125	10048
Räumliche Abbildung	Fläche	Kartierung	22.07.2020	
Anzahl Abschnitte	1	Fläche / Länge [m²/m]	4437,6811	
		Breite (lineare Abb.) [m]		

Foto

Fotodatei 7646_125_220720_3.JPG
Bildbeschreibung
Aufnahmerichtung Westen



Fotodatei 7646_125_220720_4.JPG
Bildbeschreibung Sehr alte Rot-Buche
Aufnahmerichtung



Erhebungsbogen

B

Projekt	Biotopkartierung Hamburg	Interne Nr.	145885
		DK5 DK5-GK	7646 7648
Handlungsbedarf	Nein	DK5 - Name	Buckhorn
Bearbeitung	LUD	Biotop-Nr. alt	125 10048
Räumliche Abbildung	Fläche	Kartierung	22.07.2020
Anzahl Abschnitte	1	Fläche / Länge [m²/m]	4437,6811
		Breite (lineare Abb.) [m]	

Foto

Fotodatei 7646_125_220720_1.JPG
Bildbeschreibung k.A.
Aufnahmerichtung

Fotodatei 7646_125_220720_2.JPG
Bildbeschreibung St.Gabriel Kirche im Hintergrund
Aufnahmerichtung Norden



Erhebungsbogen

B

Projekt	Biotopkartierung Hamburg	Interne Nr.	145885
		DK5 DK5-GK	7646 7648
Handlungsbedarf	Nein	DK5 - Name	Buckhorn
Bearbeitung	LUD	Biotop-Nr. alt	125 10048
Räumliche Abbildung	Fläche	Kartierung	22.07.2020
Anzahl Abschnitte	1	Fläche / Länge [m²/m]	4437,6811
		Breite (lineare Abb.) [m]	

Teilflächenbeschreibung

Teilflächentyp		Teilflächen-Nr.	1
Biototyp	Naturnahes Gehölz mittlerer Standorte (2018)	Biototyp	HGM
- Zusatz		- gesetzl. Grundl.	(§ 14 (2) 2.3)
FFH-LRT		FFH-LRT	
Beschreibung		Entw.potential LRT	
		Hauptfläche	Ja
		Flächenanteil	100 %
		FFH-Unters.Fläche	Nein
		Saatgutfläche	Nein

Zeigerwerte der Pflanzenartenliste (Auswertung)

Standort	Belichtung	schattig bis halbschattig	4,4
Boden	Feuchte	frisch und mäßig frisch	5,2
	Stickstoff (N)	mäßig stickstoffarm bis stickstoffreich	6,4
	Reaktion	neutral	7
Vegetation	Mahdverträglichkeit	mäßig schnittverträglich (erster Schnitt nicht vor 1. Juli)	5,3
Zeigerwerte	Futterwert	geringwertiges Futter	3,4
	Wechselfeuchteanzeiger		1
	Giftpflanzen		0
	Überschw.anzeiger		0

Pflanzenartenliste

Gruppe / Pflanzenart	MS	M	W	Vs	St	PA	Ph	Sz	VS	V	G	cf	§	Rote Liste			
														HH	ND	SH	D
Tracheobionta (Gefäßpflanzen)																	
Acer pseudoplatanus (Berg-Ahorn)	7	w		B1													
Aegopodium podagraria (Giersch)	7	w															
Alliaria petiolata (Knoblauchsrauke)	7	w															
Arrhenatherum elatius (Glatthafer)	7	w															
Betula pendula (Hänge-Birke)	7	w		B1													
Corylus avellana (Haselnuss)	7	w															
Dactylis glomerata (Wiesen-Knäuelgras)	7	w															
Deschampsia cespitosa (Rasen-Schmiele)	7	w															
Epilobium spec. (Weidenröschen)	7	w															
Fagus sylvatica (Rotbuche)	7	h		B1													
Galeobdolon luteum (Echte Goldnessel)	7	w											V				
Geum urbanum (Echte Nelkenwurz)	7	w															
Holcus lanatus (Wolliges Honiggras)	7	w															
Impatiens parviflora (Kleinblütiges Springkraut)	7	w															
Juglans spec. (Walnuss spec.)	7	w															
Plantago major major (Großer Wegerich)	7	w															
Poa trivialis (Gewöhnliches Rispengras)	7	w															
Quercus robur (Stiel-Eiche)	7	w		S													
Rhododendron spec. (Rhododendron)	7	w		S													
Rubus idaeus (Himbeere)	7	w		S													
Symphoricarpos albus (Schneebeere)	7	w		S													

Erhebungsbogen

B

Projekt	Biotopkartierung Hamburg		Interne Nr.	145885	
			DK5 DK5-GK	7646	7648
Handlungsbedarf	Nein		DK5 - Name	Buckhorn	
Bearbeitung	LUD	Kopie Ja	Biotop-Nr. alt	125	10048
Räumliche Abbildung	Fläche		Kartierung	22.07.2020	
Anzahl Abschnitte	1		Fläche / Länge [m²/m]	4437,6811	
			Breite (lineare Abb.) [m]		

Pflanzenartenliste

Gruppe / Pflanzenart	MS	M	W	Vs	St	PA	Ph	Sz	VS	V	G	cf	Rote Liste					
													§	HH	ND	SH	D	
Taraxacum spec. (Löwenzahn)	7	w																
Taxus baccata (Gemeine Eibe)	7	w												b		3		V
Urtica dioica (Große Brennessel)	7	w																
Anzahl Rote Liste Arten													1	1	1			
Anzahl Arten													24					

MS: Mengensystem; M: Mengenangabe, W: Bewertung der Art (FFH-Monitoring), Vs: Vegetationsschicht, St: Status, PA: Autor Phänologie; Ph: Phänologie, Sz: Soziabilität, VS: Vitalitätssystem; V: Vitalität, G: Geschlecht, cf: unsichere Bestimmung, §: Schutz nach BNatSchG, HH: Rote Liste Hamburg, Nds: Rote Liste Niedersachsen, SH: Rote Liste Schleswig-Holstein, D: Rote Liste Deutschland