

# Erhebungsbogen

**B**

<b>Projekt</b>	Biotopkartierung Hamburg		<b>Interne Nr.</b>	145883
			<b>DK5   DK5-GK</b>	<b>7646</b> 7648
<b>Handlungsbedarf</b>	Nein		<b>DK5 - Name</b>	Buckhorn
<b>Bearbeitung</b>	LUD	<b>Kopie</b> Ja	<b>Biotop-Nr.   alt</b>	<b>122</b> 10045
<b>Räumliche Abbildung</b>	Fläche		<b>Kartierung</b>	15.07.2020
<b>Anzahl Abschnitte</b>	1		<b>Fläche / Länge [m<sup>2</sup>/m]</b>	2421,5008
			<b>Breite (lineare Abb.) [m]</b>	

**Gesetzlicher Schutz**    kein gesetzl. Schutz **kein gesetzlich geschütztes Biotop**    **Schutz nur teilweise**    **Nein**

<b>Gesamtbewertung</b>	5	Noch wertvoll, gut entwicklungsfähig
– <b>Alter</b>	5	Biotop mittleren Alters, 20 bis 50 Jahre
– <b>Belastungsgrad</b>	6	Flächenhaft geringe oder örtlich stärkere oder Vorbelastung mit deutlichem Einfluß
– <b>Ökolog. Funktion</b>	5	Bedeutung in einem Biotopkomplex, für den lokalen Biotopverbund oder als Puffer
– <b>Seltenheit</b>	4	Verbr. Biotoptyp ohne biotoptypische Artenvielfalt, Ubiquisten

## Bestandsbeschreibung

Ehemaliger Fichtenforst mit dominierenden Fichten (BHD 50cm); eingestreut finden sich Moor- und Hänge-Birken-Stangenholz.  
 Die Fichten sind in einem schlechten Zustand; sie haben schon fast die ganzen Nadeln verloren und scheinen am absterben zu sein.  
 Der Boden ist relativ feucht und hat eine dicke Fichtennadel-Schicht. Vereinzelt Vorkommen von Flutenden Schwaden, Pfeifengras und Rasen-Schmiele.  
 Ansonsten findet sich noch Kleinblütiges Springkraut und Breitblättriger Wurmfarne.  
 In direkter Nachbarschaft befindet sich auch ein sehr wertvoller Birkenbruch.  
 Frosch-Vorkommen.

## Vorkommen an Biotoptypen

1	TF	Typ	HF	F.Anteil
2	BTYP	Biotoptyp		- gesetzl. Grundl.
3	Zusatz	Zusatz zum Biotoptypen		
4	LRT	Lebensraumtyp		
1	1		Ja	100 %
2	WZF	Fichtenforst (2018)		
1	2			0 %
2	WJL	Laubwald-Jungbestand (2018)		

## Räumliche Lage

<b>Lagebeschreibung</b>	Im NSG Duvenwischen, westlich der Rittmeisterkoppel, nördlich von der Strasse Langenwiesen			
<b>Nachbarnutzung/en</b>	Birkenbruch, Wald			
<b>Rechtswert (X)</b>	577491	<b>Hochwert (Y)</b>	5946512	
<b>Bezirk</b>	Wandsbek	<b>Naturraum</b>	Stapelfelder Jungmoränengebiet (702.00)	
<b>Stadtteil (OT-Nr.)</b>	Volksdorf (525)		<b>Gemarkung</b>	Volksdorf (540)
<b>Digitaler Grünplan</b>	<input type="checkbox"/> Hafengesamtgebiet	<input type="checkbox"/> Ramsargebiet	<input type="checkbox"/> EG-Vogelschutzgeb.	
<b>Ausgleichsflächen</b>	<input type="checkbox"/> Biosphärenreservat	<input type="checkbox"/> Nationalpark	<input type="checkbox"/>	
<b>NSG / ND / LSG</b>	NSG Duvenwischen [ HH-512 / Anteil: 100% ]			
<b>FFH-GEBIET</b>				
<b>Wasserschutzgebiet</b>				

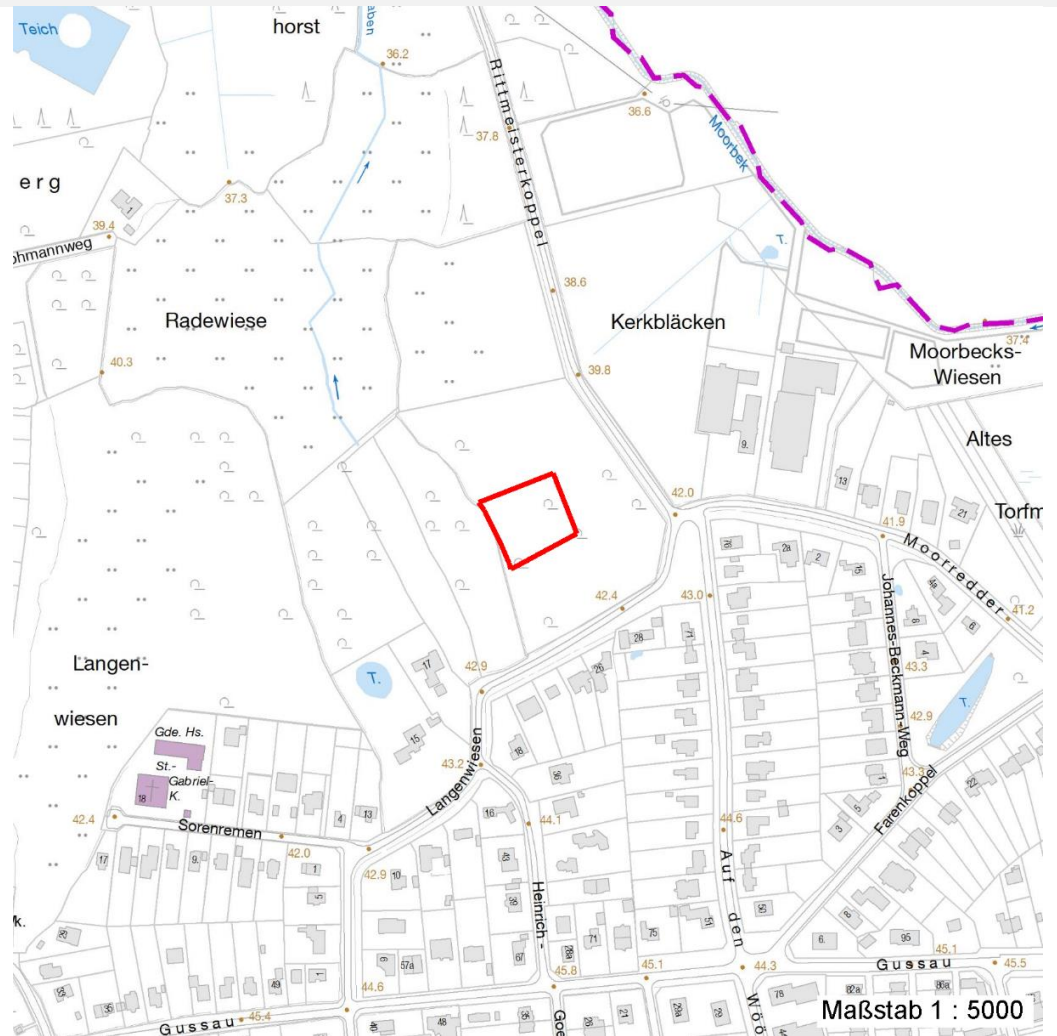
# Erhebungsbogen

**B**

<b>Projekt</b>	Biotopkartierung Hamburg	<b>Interne Nr.</b>	145883
		<b>DK5   DK5-GK</b>	7646 7648
		<b>DK5 - Name</b>	Buckhorn
<b>Handlungsbedarf</b>	Nein	<b>Biotop-Nr.   alt</b>	122 10045
<b>Bearbeitung</b>	LUD	<b>Kartierung</b>	15.07.2020
<b>Räumliche Abbildung</b>	Fläche	<b>Fläche / Länge [m<sup>2</sup>/m]</b>	2421,5008
<b>Anzahl Abschnitte</b>	1	<b>Breite (lineare Abb.) [m]</b>	

## Räumliche Lage

Karte



## Weitere Erhebungsbögen

Interne Nr.	Interne Nr. Zuordnung	DK5	Biotop-Nr.	Kartierung	Zuordnung	DK5 (GK)	Biotop-Nr. (alt)
145883	61246	7646	122	11.09.2003	K	7648	10045
145883	61465	7646	122	15.09.2011	K	7648	10045
145883	145883	7646	122	15.07.2020	N	7648	10045
145883	145883	7646	122	15.07.2020	=	7648	10045

Zuordnung: N = nachfolgende Kartierung, K = weitere Kartierungen (zeitlich vorher oder nachher)

## Foto

Interne Nr.	Index	Dateiname	Aufnahmerichtung
82413	0	7646_122_150720_2.JPG	
82414	0	7646_122_150720_3.JPG	
82415	0	7646_122_150720_1.JPG	

# Erhebungsbogen

**B**

<b>Projekt</b>	Biotopkartierung Hamburg	<b>Interne Nr.</b>	145883
		<b>DK5   DK5-GK</b>	<b>7646</b> 7648
<b>Handlungsbedarf</b>	Nein	<b>DK5 - Name</b>	Buckhorn
<b>Bearbeitung</b>	LUD	<b>Biotop-Nr.   alt</b>	<b>122</b> 10045
<b>Räumliche Abbildung</b>	Fläche	<b>Kartierung</b>	15.07.2020
<b>Anzahl Abschnitte</b>	1	<b>Fläche / Länge [m<sup>2</sup>/m]</b>	2421,5008
		<b>Breite (lineare Abb.) [m]</b>	

## Weitere Angaben

Merkmal	Wert
<b>Auswertung</b>	
Gefährdung / Einflüsse	zur Zeit keine erkennbar, da wohl keine weitere Waldbewirtschaftung, da seit April 2019 im NSG Duvenwischen liegend.
Wertgesichtspunkte	Wichtige Pufferfunktion (Hohes Entwicklungspotential, da sehr guter feuchter Boden)
zoologisch bedeutsame Strukturen	Wald
Bedeutung für Tiergruppe	Vögel, Amphibien-Sommerlebensraum
Maßnahmen	Sukzession walten lassen oder Fichten sukzessiv entfernen, wenn diese sich nicht schon selber reduzieren (befinden sich in einem schlechten Zustand)

## Foto

**Fotodatei** 7646\_122\_150720\_3.JPG  
**Bildbeschreibung** entwurzelte Fichte am Rande zum Laubwald

**Fotodatei**  
**Bildbeschreibung**

**Aufnahmerichtung**

**Aufnahmerichtung**



# Erhebungsbogen

**B**

<b>Projekt</b>	Biotopkartierung Hamburg	<b>Interne Nr.</b>	145883
		<b>DK5   DK5-GK</b>	<b>7646</b> 7648
<b>Handlungsbedarf</b>	Nein	<b>DK5 - Name</b>	Buckhorn
<b>Bearbeitung</b>	LUD	<b>Biotop-Nr.   alt</b>	<b>122</b> 10045
<b>Räumliche Abbildung</b>	Fläche	<b>Kartierung</b>	15.07.2020
<b>Anzahl Abschnitte</b>	1	<b>Fläche / Länge [m<sup>2</sup>/m]</b>	2421,5008
		<b>Breite (lineare Abb.) [m]</b>	

## Foto

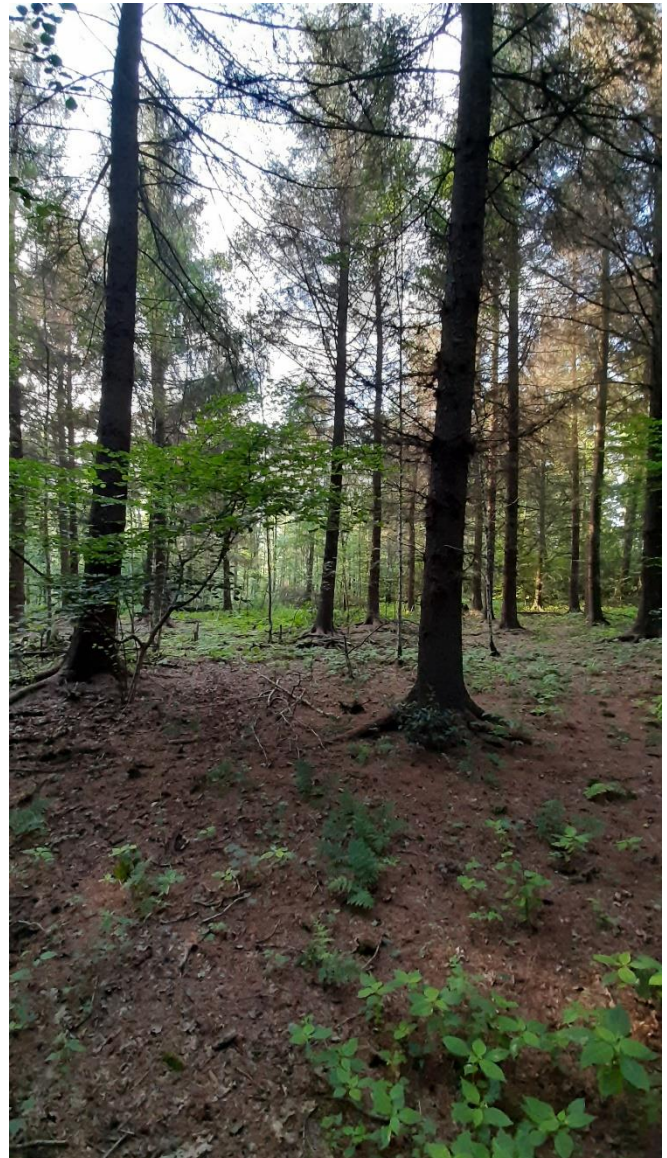
**Fotodatei** 7646\_122\_150720\_1.JPG  
**Bildbeschreibung** k.A.

**Fotodatei** 7646\_122\_150720\_2.JPG  
**Bildbeschreibung** fast vollständig entnadelte Fichten mit dichter Fichtennadelschicht auf dem Boden

## Aufnahmerichtung



## Aufnahmerichtung



# Erhebungsbogen

**B**

<b>Projekt</b>	Biotopkartierung Hamburg	<b>Interne Nr.</b>	145883
		<b>DK5   DK5-GK</b>	<b>7646</b> 7648
<b>Handlungsbedarf</b>	Nein	<b>DK5 - Name</b>	Buckhorn
<b>Bearbeitung</b>	LUD	<b>Biotop-Nr.   alt</b>	<b>122</b> 10045
<b>Räumliche Abbildung</b>	Fläche	<b>Kartierung</b>	15.07.2020
<b>Anzahl Abschnitte</b>	1	<b>Fläche / Länge [m<sup>2</sup>/m]</b>	2421,5008
		<b>Breite (lineare Abb.) [m]</b>	

## Teilflächenbeschreibung

<b>Teilflächentyp</b>		<b>Teilflächen-Nr.</b>	1
<b>Biotoptyp</b>	Fichtenforst (2018)	<b>Biotoptyp</b>	WZF
<b>- Zusatz</b>		<b>- gesetzl. Grundl.</b>	
<b>FFH-LRT</b>		<b>FFH-LRT</b>	
<b>Beschreibung</b>		<b>Entw.potential LRT</b>	
		<b>Hauptfläche</b>	Ja
		<b>Flächenanteil</b>	100 %
		<b>FFH-Unters.Fläche</b>	Nein
		<b>Saatgutfläche</b>	Nein

## Zeigerwerte der Pflanzenartenliste (Auswertung)

<b>Standort</b>	<b>Belichtung</b>	halbschattig	5,1
<b>Boden</b>	<b>Feuchte</b>	feucht	7,1
	<b>Stickstoff (N)</b>	mäßig bis stickstoffarm	4,1
	<b>Reaktion</b>	mäßig sauer bis sauer	3,6
<b>Vegetation</b>	<b>Mahdverträglichkeit</b>	mäßig bis gut schnittverträglich (erster Schnitt nicht vor Mitte Juni)	5,5
<b>Zeigerwerte</b>	<b>Futterwert</b>	mäßige Futterqualität	3,5
	<b>Wechselfeuchteanzeiger</b>		1
	<b>Giftpflanzen</b>		0
	<b>Überschw.anzeiger</b>		1

## Pflanzenartenliste

Gruppe / Pflanzenart	MS	M	W	Vs	St	PA	Ph	Sz	VS	V	G	cf	§	Rote Liste			
														HH	ND	SH	D
<b>Tracheobionta (Gefäßpflanzen)</b>																	
Betula pendula (Hänge-Birke)	7	w		B2													
Betula pendula (Hänge-Birke)	7	w		S													
Betula pubescens (Moor-Birke)	7	z		B2													
Deschampsia cespitosa (Rasen-Schmiele)	7	w															
Dryopteris dilatata (Breitblättriger Wurmfarne)	7	w															
Festuca rubra (Rot-Schwingel)	7	w															
Glyceria fluitans (Flutender Schwaden)	7	w															
Impatiens parviflora (Kleinblütiges Springkraut)	7	w															
Molinia caerulea (Blaues Pfeifengras)	7	w															
Oxalis acetosella (Wald-Sauerklee)	7	w															
Picea abies (Gemeine Fichte)	7	d		B1													
Quercus robur (Stiel-Eiche)	7	w															
Sorbus aucuparia (Eberesche)	7	w		S													
<b>Anzahl Rote Liste Arten</b>																	
<b>Anzahl Arten</b>														12			

MS: Mengensystem; M: Mengenangabe, W: Bewertung der Art (FFH-Monitoring), Vs: Vegetationsschicht, St: Status, PA: Autor Phänologie; Ph: Phänologie, Sz: Soziabilität, VS: Vitalitätssystem; V: Vitalität, G: Geschlecht, cf: unsichere Bestimmung, §: Schutz nach BNatSchG, HH: Rote Liste Hamburg, Nds: Rote Liste Niedersachsen, SH: Rote Liste Schleswig-Holstein, D: Rote Liste Deutschland

# Erhebungsbogen

**B**

<b>Projekt</b>	Biotopkartierung Hamburg	<b>Interne Nr.</b>	145883
		<b>DK5   DK5-GK</b>	<b>7646</b> 7648
<b>Handlungsbedarf</b>	Nein	<b>DK5 - Name</b>	Buckhorn
<b>Bearbeitung</b>	LUD	<b>Biotop-Nr.   alt</b>	<b>122</b> 10045
<b>Räumliche Abbildung</b>	Fläche	<b>Kartierung</b>	15.07.2020
<b>Anzahl Abschnitte</b>	1	<b>Fläche / Länge [m<sup>2</sup>/m]</b>	2421,5008
		<b>Breite (lineare Abb.) [m]</b>	

## Teilflächenbeschreibung

<b>Teilflächentyp</b>		<b>Teilflächen-Nr.</b>	2
<b>Biotoptyp</b>	Laubwald-Jungbestand (2018)	<b>Biotoptyp</b>	WJL
<b>- Zusatz</b>		<b>- gesetzl. Grundl.</b>	
<b>FFH-LRT</b>		<b>FFH-LRT</b>	
<b>Beschreibung</b>		<b>Entw.potential LRT</b>	
		<b>Hauptfläche</b>	
		<b>Flächenanteil</b>	0 %
		<b>FFH-Unters.Fläche</b>	Nein
		<b>Saatgutfläche</b>	Nein

## Zeigerwerte der Pflanzenartenliste (Auswertung)

<b>Standort</b>	<b>Belichtung</b>	halbschattig	5,1
<b>Boden</b>	<b>Feuchte</b>	feucht	7,1
	<b>Stickstoff (N)</b>	mäßig bis stickstoffarm	4,1
	<b>Reaktion</b>	mäßig sauer bis sauer	3,6
<b>Vegetation</b>	<b>Mahdverträglichkeit</b>	mäßig bis gut schnittverträglich (erster Schnitt nicht vor Mitte Juni)	5,5
<b>Zeigerwerte</b>	<b>Futterwert</b>	mäßige Futterqualität	3,5
	<b>Wechselfeuchteanzeiger</b>		1
	<b>Giftpflanzen</b>		0
	<b>Überschw.anzeiger</b>		1

## Pflanzenartenliste

Gruppe / Pflanzenart	MS	M	W	Vs	St	PA	Ph	Sz	VS	V	G	cf	§	Rote Liste			
														HH	ND	SH	D
<b>Tracheobionta (Gefäßpflanzen)</b>																	
Betula pendula (Hänge-Birke)	7	w															
Betula pubescens (Moor-Birke)	7	z															
Deschampsia cespitosa (Rasen-Schmiele)	7	w															
Dryopteris dilatata (Breitblättriger Wurmfarne)	7	w															
Festuca rubra (Rot-Schwengel)	7	w															
Glyceria fluitans (Flutender Schwaden)	7	w															
Impatiens parviflora (Kleinblütiges Springkraut)	7	w															
Molinia caerulea (Blaues Pfeifengras)	7	w															
Oxalis acetosella (Wald-Sauerklee)	7	w															
Picea abies (Gemeine Fichte)	7	d															
Quercus robur (Stiel-Eiche)	7	w															
Sorbus aucuparia (Eberesche)	7	w															
<b>Anzahl Rote Liste Arten</b>																	
<b>Anzahl Arten</b>														12			

MS: Mengensystem; M: Mengenangabe, W: Bewertung der Art (FFH-Monitoring), Vs: Vegetationsschicht, St: Status, PA: Autor Phänologie; Ph: Phänologie, Sz: Soziabilität, VS: Vitalitätssystem; V: Vitalität, G: Geschlecht, cf: unsichere Bestimmung, §: Schutz nach BNatSchG, HH: Rote Liste Hamburg, ND: Rote Liste Niedersachsen, SH: Rote Liste Schleswig-Holstein, D: Rote Liste Deutschland