

Erhebungsbogen

B

Projekt	Biotopkartierung Hamburg	Interne Nr.	146050
		DK5 DK5-GK	7644 7646
Handlungsbedarf	Nein	DK5 - Name	Volksdorf
Bearbeitung	LUD	Biotop-Nr. alt	9 8
Räumliche Abbildung	Fläche	Kartierung	08.10.2020
Anzahl Abschnitte	1	Fläche / Länge [m²/m]	28682,7
		Breite (lineare Abb.) [m]	

Gesetzlicher Schutz § 30 (2) 2.5 Binsen- und seggenreiche Nasswiesen **Schutz nur teilweise** **Nein**

Gesamtbewertung	7	Besonders wertvoll
– Alter	6	Biotop mittleren Alters, 50 bis 100 Jahre
– Belastungsgrad	7	Flächenhaft geringe oder Vorbelastung mit schwachem Einfluß
– Ökolog. Funktion	7	Sehr hohe Bedeutung in einem Biotopkomplex, für den lokalen Biotopverbund oder als Puffer
– Seltenheit	8	Sehr seltener Biotoptyp, hohe Anteile seltener oder bedrohter Pflges., gesättigtes Artenspektrum, RL-Arten

Bestandsbeschreibung

NSG Volksdorfer Teichwiesen:

Sehr großflächige nach Südwesten leicht um ca.1m abfallende Feuchtgrünlandfläche auf Niedermoorstandort und teils anmoorigen Untergrund.

Im oberen/nördlichen Teil sind noch höhere Anteile der Zeigerarten der Weidelgras-Weißkleeweiden dominant, im unteren Drittel dann, wird die Vegetation deutlicher niedermoortypisch ; hier kommt vermehrt Schlank-Segge und Spitzblütige Binse vor. Die Feuchtigkeit hat jedoch deutlich abgenommen hinsichtlich 2011: z.B. Wassernabel, Moorlabkraut, Blutwurz konnten in diesem Bereich nicht mehr gefunden werden. Die westlich angrenzende Fläche (siehe Beschreibung Nr.12) dagegen ist noch deutlich nasser und reicher an niedermoortypischen Arten.

Nachbeweidung mit 8 Rindern und 1 Bulle.

Vorkommen an Biotoptypen

1	TF	Typ	HF	F.Anteil
2	BTYP	Biotoptyp		- gesetzl. Grundl.
3	Zusatz	Zusatz zum Biotoptypen		
4	LRT	Lebensraumtyp		
1	1		Ja	70 %
2	GNA	Seggen-, binsen- und/oder hochstaudenreiche Nasswiese magerer, basenarmer Standorte (2018)		§ 30 (2) 2.5
1	2			30 %
2	GMZ	Sonstiges mesophiles Grünland (2018)		

Räumliche Lage

Lagebeschreibung	Teichwiesen zwischen RRB und Waldweg		
Nachbarnutzung/en	Grünland, Gräben, RRB, Gehölze		
Rechtswert (X)	576331	Hochwert (Y)	5945493
Bezirk	Wandsbek	Naturraum	Stapelfelder Jungmoränengebiet (702.00)
Stadtteil (OT-Nr.)	Volksdorf (525)	Gemarkung	Volksdorf (540)
Digitaler Grünplan	<input checked="" type="checkbox"/> Hafengesamtgebiet	<input type="checkbox"/> Ramsargebiet	<input type="checkbox"/> EG-Vogelschutzgeb.
Ausgleichsflächen	<input type="checkbox"/> Biosphärenreservat	<input type="checkbox"/> Nationalpark	<input type="checkbox"/>
NSG / ND / LSG	NSG Volksdorfer Teichwiesen [HH-509 / Anteil: 100%]		
FFH-GEBIET			
Wasserschutzgebiet			

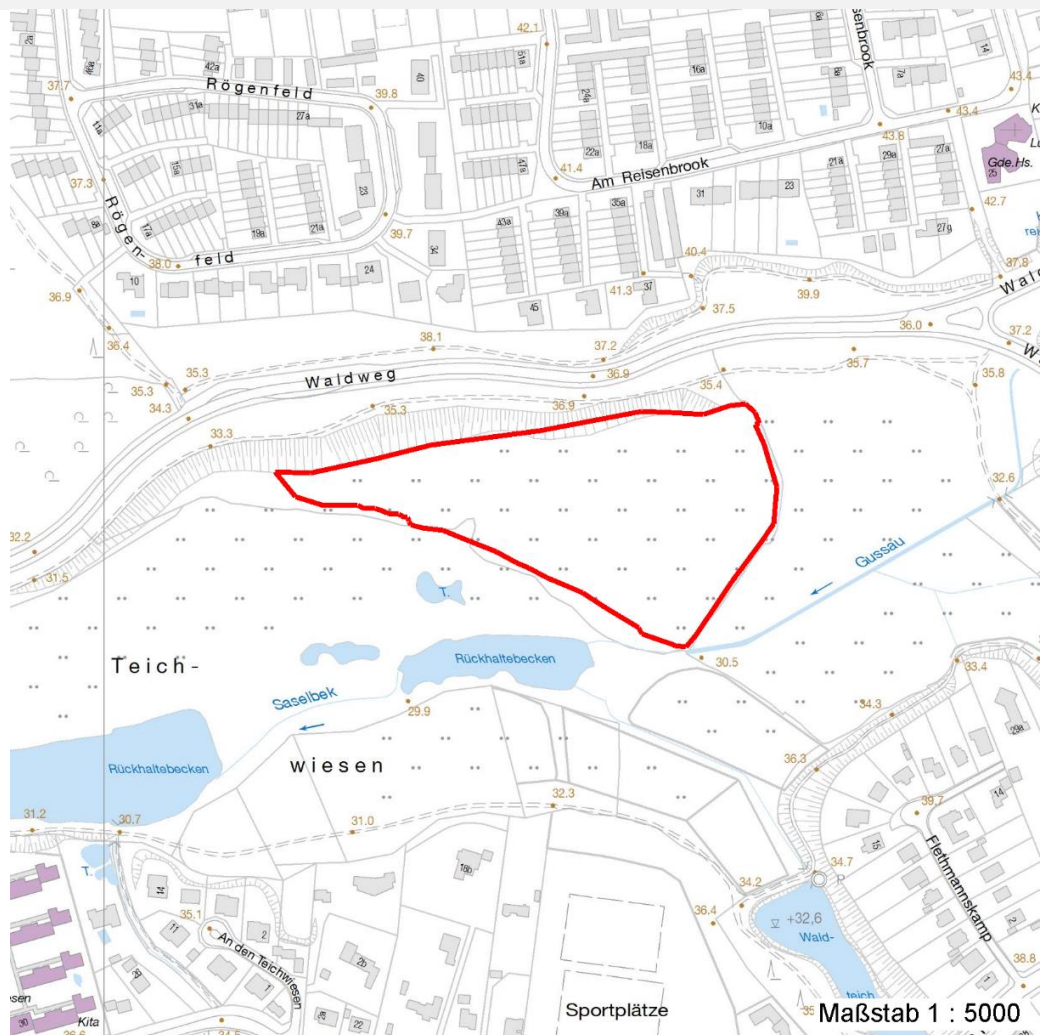
Erhebungsbogen

B

Projekt	Biotopkartierung Hamburg	Interne Nr.	146050
		DK5 DK5-GK	7644 7646
		DK5 - Name	Volksdorf
Handlungsbedarf	Nein	Biotop-Nr. alt	9 8
Bearbeitung	LUD	Kartierung	08.10.2020
Räumliche Abbildung	Fläche	Fläche / Länge [m²/m]	28682,7
Anzahl Abschnitte	1	Breite (lineare Abb.) [m]	

Räumliche Lage

Karte



Weitere Erhebungsbögen

Interne Nr.	Interne Nr. Zuordnung	DK5	Biotop-Nr.	Kartierung	Zuordnung	DK5 (GK)	Biotop-Nr. (alt)
146050	60761	7644	9	15.07.1984	K	7646	8
146050	60762	7644	9	15.09.1995	K	7646	8
146050	60754	7644	9	09.08.2004	K	7646	8
146050	60764	7644	9	24.10.2011	K	7646	8
146050	111743	7644	9	27.06.2018	K	7646	8

Zuordnung: N = nachfolgende Kartierung, K = weitere Kartierungen (zeitlich vorher oder nachher)

Foto

Interne Nr.	Index	Dateiname	Aufnahmerichtung
82568	0	7644_9_081020_2.JPG	Westen
82569	0	7644_9_081020_3.JPG	Norden
82570	0	7644_9_081020_1.JPG	Süden
83421	0	7644_9_081020_4.JPG	

Erhebungsbogen

B

Projekt	Biotopkartierung Hamburg		Interne Nr.	146050	
			DK5 DK5-GK	7644	7646
Handlungsbedarf	Nein		DK5 - Name	Volksdorf	
Bearbeitung	LUD	Kopie Ja	Biotop-Nr. alt	9	8
Räumliche Abbildung	Fläche		Kartierung	08.10.2020	
Anzahl Abschnitte	1		Fläche / Länge [m²/m]	28682,7	
			Breite (lineare Abb.) [m]		

Foto

Interne Nr.	Index	Dateiname	Aufnahmerichtung
83422	0	7644_9_081020_5.JPG	
83423	0	7644_9_081020_6.JPG	

Weitere Angaben

Merkmal	Wert
Auswertung	
Gefährdung / Einflüsse	Weiterhin Rückgang von seltenen Arten durch Wasserstandspiegel-Senkungen Intensivierung der Beweidung
Wertgesichtspunkte	Artenreich Vorkommen gefährdeter Arten sehr wertvolles Standortpotential
zoologisch bedeutsame Strukturen	Großflächiges Grünland
Bedeutung für Tiergruppe	Vögel (Insekten)
Maßnahmen	Zur Zeit scheint die Nutzung Mähwiese mit Nachbeweidung zu sein. Teilweise stärkerer Vertritt durch Beweidung

Erhebungsbogen

B

Projekt	Biotopkartierung Hamburg	Interne Nr.	146050
Handlungsbedarf	Nein	DK5 DK5-GK	7644 7646
Bearbeitung	LUD	DK5 - Name	Volksdorf
Räumliche Abbildung	Fläche	Biotop-Nr. alt	9 8
Anzahl Abschnitte	1	Kartierung	08.10.2020
		Fläche / Länge [m²/m]	28682,7
		Breite (lineare Abb.) [m]	

Foto

Fotodatei 7644_9_081020_3.JPG
Bildbeschreibung In Richtung Waldweg fotografiert
Aufnahmerichtung Norden



Fotodatei 7644_9_081020_4.JPG
Bildbeschreibung k.A.
Aufnahmerichtung



Erhebungsbogen

B

Projekt	Biotopkartierung Hamburg	Interne Nr.	146050
		DK5 DK5-GK	7644 7646
Handlungsbedarf	Nein	DK5 - Name	Volksdorf
Bearbeitung	LUD	Biotop-Nr. alt	9 8
Räumliche Abbildung	Fläche	Kartierung	08.10.2020
Anzahl Abschnitte	1	Fläche / Länge [m²/m]	28682,7
		Breite (lineare Abb.) [m]	

Foto

Fotodatei 7644_9_081020_1.JPG
Bildbeschreibung
Aufnahmerichtung Süden



Fotodatei 7644_9_081020_2.JPG
Bildbeschreibung nördlicher Bereich
Aufnahmerichtung Westen



Erhebungsbogen

B

Projekt	Biotopkartierung Hamburg	Interne Nr.	146050
		DK5 DK5-GK	7644 7646
Handlungsbedarf	Nein	DK5 - Name	Volksdorf
Bearbeitung	LUD	Biotop-Nr. alt	9 8
Räumliche Abbildung	Fläche	Kartierung	08.10.2020
Anzahl Abschnitte	1	Fläche / Länge [m²/m]	28682,7
		Breite (lineare Abb.) [m]	

Teilflächenbeschreibung

Teilflächentyp		Teilflächen-Nr.	1
Biotoptyp	Seggen-, binsen- und/oder hochstaudenreiche Nasswiese magerer, basenarmer Standorte (2018)	Biotoptyp	GNA
- Zusatz		- gesetzl. Grundl.	§ 30 (2) 2.5
FFH-LRT		FFH-LRT	
Beschreibung		Entw.potential LRT	
		Hauptfläche	Ja
		Flächenanteil	70 %
		FFH-Unters.Fläche	Nein
		Saatgutfläche	Nein

Weitere Angaben

Merkmal	Wert
Boden	
Feuchte	8 - naß
Reaktion	6 - schwach sauer
Stickstoffgehalt	5 - mäßig stickstoffarm
Standort, Relief	
Belichtung	7 - halbsonnig
Veg. - Zeigerwerte	
Mahdverträglichkeit	6 - mäßig bis gut schnittverträglich (erster Schnitt nicht vor Mitte Juni)
Futterwert	2 - sehr geringwertiges Futter
Anz. Giftpflanzen	5
Anz. Wechselfeuchtezeiger	13
Anz. Überschwemmungsz.	6
Anz. Magerkeitszeiger (N < 4)	21
Anteil Magerkeitszeiger (N < 4)	50 %
Veg. - Soziologie	
BfN Schlüssel	21.0.01 - Agrostietalia stoloniferae (Flut- und Feuchtpionierrasen) 30.0.01 - Molinietalia caeruleae (Feuchtwiesen) 27.0.01.03 - Magnocaricion (Großseggen-Sümpfe) 29 - Scheuchzerio-Caricetea fuscae (Kleinseggen-Zwischenmoore und -Sumpfrasen)

Zeigerwerte der Pflanzenartenliste (Auswertung)

Standort	Belichtung	halbsonnig	7,1
Boden	Feuchte	naß	7,5
	Stickstoff (N)	mäßig stickstoffarm	4,5
	Reaktion	mäßig sauer	5,3
Vegetation	Mahdverträglichkeit	mäßig bis gut schnittverträglich (erster Schnitt nicht vor Mitte Juni)	5,5
Zeigerwerte	Futterwert	sehr geringwertiges Futter	2
	Wechselfeuchteanzeiger		12
	Giftpflanzen		5
	Überschw.anzeiger		6

Erhebungsbogen

B

Projekt	Biotopkartierung Hamburg		Interne Nr.	146050	
			DK5 DK5-GK	7644	7646
Handlungsbedarf	Nein		DK5 - Name	Volksdorf	
Bearbeitung	LUD	Kopie	Biotop-Nr. alt	9	8
Räumliche Abbildung	Fläche	Ja	Kartierung	08.10.2020	
Anzahl Abschnitte	1		Fläche / Länge [m²/m]	28682,7	
			Breite (lineare Abb.) [m]		

Pflanzenartenliste

Gruppe / Pflanzenart	MS	M	W	Vs	St	PA	Ph	Sz	VS	V	G	cf	Rote Liste						
													§	HH	ND	SH	D		
Tracheobionta (Gefäßpflanzen)																			
Achillea ptarmica (Sumpf-Schafgarbe)	7	w													V			3	
Alopecurus pratensis (Wiesen-Fuchsschwanz)	7	w																	
Anthoxanthum odoratum (Gewöhnliches Ruchgras)	7	w																	
Cardamine pratensis (Wiesen-Schaumkraut)	7	z																	V
Carex acuta (Schlank-Segge)	7	l																	V
Carex acutiformis (Sumpf-Segge)	7	z																	
Carex hirta (Behaarte Segge)	7	z																	
Carex nigra (Wiesen-Segge)	7	l													V				V
Carex riparia (Ufer-Segge)	7	w																	
Cerastium holosteoides (Gewöhnliches Hornkraut)	7	w																	
Cirsium palustre (Sumpf-Kratzdistel)	7	w																	
Cynosurus cristatus (Gewöhnliches Kammgras)	7	z													V				
Deschampsia cespitosa (Rasen-Schmiele)	7	z																	
Equisetum fluviatile (Teich-Schachtelhalm)	7	z																	
Equisetum palustre (Sumpf-Schachtelhalm)	7	h																	
Festuca pratensis (Wiesen-Schwingel)	7	z																	
Festuca rubra (Rot-Schwingel)	7	w																	
Galium palustre (Sumpf-Labkraut)	7	z																	
Galium uliginosum (Moor-Labkraut)	7	w													2			3	
Glechoma hederacea (Gundermann)	7	w																	
Glyceria fluitans (Flutender Schwaden)	7	z																	
Holcus lanatus (Wolliges Honiggras)	7	z																	
Hydrocotyle vulgaris (Wassernabel)	7	w													2				V
Juncus acutiflorus (Spitzblütige Binse)	7	w													3				3
Juncus articulatus (Glieder-Binse)	7	w																	
Juncus effusus (Flatter-Binse)	7	z																	
Juncus filiformis (Faden-Binse)	7	w											X		2	3		3	V
Lolium perenne (Ausdauerndes Weidelgras)	7	z																	
Lotus pedunculatus (Sumpf-Hornklee)	7	z																	V
Lychnis flos-cuculi (Kuckucks-Lichtnelke)	7	w																	3
Lythrum salicaria (Blut-Weiderich)	7	w																	
Mentha aquatica (Wasser-Minze)	7	w																	
Persicaria amphibia (Wasser-Knöterich)	7	w																	
Plantago lanceolata (Spitz-Wegerich)	7	w																	
Plantago major (Breit-Wegerich)	7	w																	
Potentilla anserina (Gänse-Fingerkraut)	7	z																	
Potentilla erecta (Blutwurz)	7	w													3				V
Prunella vulgaris (Kleine Braunelle)	7	w																	
Ranunculus acris (Scharfer Hahnenfuß)	7	w																	
Ranunculus flammula (Brennender Hahnenfuß)	7	w																	V
Ranunculus repens (Kriechender Hahnenfuß)	7	z																	
Rorippa amphibia (Wasser-Sumpfkresse)	7	z																	
Rorippa palustris (Gewöhnliche Sumpfkresse)	7	w																	
Rumex acetosa (Großer Sauerampfer)	7	z																	
Scirpus sylvaticus (Wald-Simse)	7	w																	V
Taraxacum spec. (Löwenzahn)	7	z																	
Trifolium repens (Weiß-Klee)	7	w																	

Erhebungsbogen

B

Projekt	Biotopkartierung Hamburg	Interne Nr.	146050
		DK5 DK5-GK	7644 7646
Handlungsbedarf	Nein	DK5 - Name	Volksdorf
Bearbeitung	LUD	Biotop-Nr. alt	9 8
Räumliche Abbildung	Fläche	Kartierung	08.10.2020
Anzahl Abschnitte	1	Fläche / Länge [m²/m]	28682,7
		Breite (lineare Abb.) [m]	

Pflanzenartenliste

Gruppe / Pflanzenart	MS	M	W	Vs	St	PA	Ph	Sz	VS	V	G	cf	§	Rote Liste				
														HH	ND	SH	D	
Vicia cracca (Vogel-Wicke)	7	w																
Vicia tetrasperma (Viersamige Wicke)	7	w																
Anzahl Rote Liste Arten														8	1	13	1	
Anzahl Arten														49				

MS: Mengensystem; M: Mengenangabe, W: Bewertung der Art (FFH-Monitoring), Vs: Vegetationsschicht, St: Status, PA: Autor Phänologie; Ph: Phänologie, Sz: Soziabilität, VS: Vitalitätssystem; V: Vitalität, G: Geschlecht, cf: unsichere Bestimmung, §: Schutz nach BNatSchG, HH: Rote Liste Hamburg, Nds: Rote Liste Niedersachsen, SH: Rote Liste Schleswig-Holstein, D: Rote Liste Deutschland

Teilflächenbeschreibung

Teilflächentyp		Teilflächen-Nr.	2
Biototyp	Sonstiges mesophiles Grünland (2018)	Biototyp	GMZ
- Zusatz		- gesetzl. Grundl.	
FFH-LRT		FFH-LRT	
Beschreibung		Entw.potential LRT	
		Hauptfläche	
		Flächenanteil	30 %
		FFH-Unters.Fläche	Nein
		Saatgutfläche	Nein

Zeigerwerte der Pflanzenartenliste (Auswertung)

Standort	Belichtung	halbsonnig	7,1
Boden	Feuchte	naß	7,5
	Stickstoff (N)	mäßig stickstoffarm	4,5
	Reaktion	mäßig sauer	5,3
Vegetation	Mahdverträglichkeit	mäßig bis gut schnittverträglich (erster Schnitt nicht vor Mitte Juni)	5,5
Zeigerwerte	Futterwert	sehr geringwertiges Futter	2
	Wechselfeuchteanzeiger		12
	Giftpflanzen		5
	Überschw.anzeiger		6

Pflanzenartenliste

Gruppe / Pflanzenart	MS	M	W	Vs	St	PA	Ph	Sz	VS	V	G	cf	§	Rote Liste			
														HH	ND	SH	D
Tracheobionta (Gefäßpflanzen)																	
Achillea ptarmica (Sumpf-Schafgarbe)	7	w												V		3	
Alopecurus pratensis (Wiesen-Fuchsschwanz)	7	w															
Anthoxanthum odoratum (Gewöhnliches Ruchgras)	7	w															
Cardamine pratensis (Wiesen-Schaumkraut)	7	z															V
Carex acuta (Schlank-Segge)	7	l															V
Carex acutiformis (Sumpf-Segge)	7	z															
Carex hirta (Behaarte Segge)	7	z															
Carex nigra (Wiesen-Segge)	7	l												V			V
Carex riparia (Ufer-Segge)	7	w															

Erhebungsbogen

B

Projekt	Biotopkartierung Hamburg		Interne Nr.	146050	
			DK5 DK5-GK	7644	7646
Handlungsbedarf	Nein		DK5 - Name	Volksdorf	
Bearbeitung	LUD	Kopie	Biotop-Nr. alt	9	8
Räumliche Abbildung	Fläche	Ja	Kartierung	08.10.2020	
Anzahl Abschnitte	1		Fläche / Länge [m²/m]	28682,7	
			Breite (lineare Abb.) [m]		

Pflanzenartenliste

Gruppe / Pflanzenart	MS	M	W	Vs	St	PA	Ph	Sz	VS	V	G	cf	§	Rote Liste				
														HH	ND	SH	D	
Cerastium holosteoides (Gewöhnliches Hornkraut)	7	w																
Cirsium palustre (Sumpf-Kratzdistel)	7	w																
Cynosurus cristatus (Gewöhnliches Kammgras)	7	z												V				
Deschampsia cespitosa (Rasen-Schmiele)	7	z																
Equisetum fluviatile (Teich-Schachtelhalm)	7	z																
Equisetum palustre (Sumpf-Schachtelhalm)	7	h																
Festuca pratensis (Wiesen-Schwingel)	7	z																
Festuca rubra (Rot-Schwingel)	7	w																
Galium palustre (Sumpf-Labkraut)	7	z																
Galium uliginosum (Moor-Labkraut)	7	w												2		3		
Glechoma hederacea (Gundermann)	7	w																
Glyceria fluitans (Flutender Schwaden)	7	z																
Holcus lanatus (Wolliges Honiggras)	7	z																
Hydrocotyle vulgaris (Wassernabel)	7	w												2			V	
Juncus acutiflorus (Spitzblütige Binse)	7	w												3			3	
Juncus articulatus (Glieder-Binse)	7	w																
Juncus effusus (Flatter-Binse)	7	z																
Juncus filiformis (Faden-Binse)	7	w												2	3	3		V
Lolium perenne (Ausdauerndes Weidelgras)	7	z																
Lotus pedunculatus (Sumpf-Hornklee)	7	z																V
Lychnis flos-cuculi (Kuckucks-Lichtnelke)	7	w															3	
Lythrum salicaria (Blut-Weiderich)	7	w																
Mentha aquatica (Wasser-Minze)	7	w																
Persicaria amphibia (Wasser-Knöterich)	7	w																
Plantago lanceolata (Spitz-Wegerich)	7	w																
Plantago major (Breit-Wegerich)	7	w																
Potentilla anserina (Gänse-Fingerkraut)	7	z																
Potentilla erecta (Blutwurz)	7	w												3				V
Prunella vulgaris (Kleine Braunelle)	7	w																
Ranunculus acris (Scharfer Hahnenfuß)	7	w																
Ranunculus flammula (Brennender Hahnenfuß)	7	w																V
Ranunculus repens (Kriechender Hahnenfuß)	7	z																
Rorippa amphibia (Wasser-Sumpfkresse)	7	z																
Rorippa palustris (Gewöhnliche Sumpfkresse)	7	w																
Rumex acetosa (Großer Sauerampfer)	7	z																
Scirpus sylvaticus (Wald-Simse)	7	w																V
Taraxacum spec. (Löwenzahn)	7	z																
Trifolium repens (Weiß-Klee)	7	w																
Vicia cracca (Vogel-Wicke)	7	w																
Vicia tetrasperma (Viersamige Wicke)	7	w																
	Anzahl Rote Liste Arten													8	1	13	1	
	Anzahl Arten																	

MS: Mengensystem; M: Mengenangabe, W: Bewertung der Art (FFH-Monitoring), Vs: Vegetationsschicht, St: Status, PA: Autor Phänologie; Ph: Phänologie, Sz: Soziabilität, VS: Vitalitätssystem; V: Vitalität, G: Geschlecht, cf: unsichere Bestimmung, §: Schutz nach BNatSchG, HH: Rote Liste Hamburg, Nds: Rote Liste Niedersachsen, SH: Rote Liste Schleswig-Holstein, D: Rote Liste Deutschland