

Erhebungsbogen

B

Projekt	Biotopkartierung Hamburg	Interne Nr.	146098
		DK5 DK5-GK	7644 7646
Handlungsbedarf	Nein	DK5 - Name	Volksdorf
Bearbeitung	LUD	Biotop-Nr. alt	82 103
Räumliche Abbildung	Fläche	Kartierung	29.08.2020
Anzahl Abschnitte	1	Fläche / Länge [m²/m]	7229,3575
		Breite (lineare Abb.) [m]	

Gesetzlicher Schutz **kein gesetzl. Schutz** **kein gesetzlich geschütztes Biotop** **Schutz nur teilweise** **Nein**

Gesamtbewertung	6	Wertvoll
– Alter	5	Biotop mittleren Alters, 20 bis 50 Jahre
– Belastungsgrad	7	Flächenhaft geringe oder Vorbelastung mit schwachem Einfluß
– Ökolog. Funktion	7	Sehr hohe Bedeutung in einem Biotopkomplex, für den lokalen Biotopverbund oder als Puffer
– Seltenheit	6	Seltener Biotoptyp, ohne seltene oder bedrohte Pflges., ungesättigtes Artenspektrum, reliktsische RL-Arten

Bestandsbeschreibung

Ziegenweide mit, im Osten, krattwaldartigen Stiel-Eichenbestand.
 Sehr kurz abgegraste Fläche, stark zertreten durch die Ziegen; teilweise keine Vegetation mehr vorhanden.
 Keine Abgrenzung mehr zur benachbarten Weide, sodass die Ziegen jetzt beide Grünlandflächen beweideten.
 Häufiger Kriechender Hahnenfuß vorkommend, ansonsten im Vergleich zu 2011, trockener geworden.
 Die Fläche war bei der letzten Kartierung noch eine Brache; jetzt wurde sie in die Ziegenbeweidung mit reingenommen.
 Die Wertstufe 6 kann noch gehalten werden (ist feuchter als die südliche Fläche und hat den krattwaldartigen Eichenbestand)

Vorkommen an Biotoptypen

1	TF	Typ	HF	F.Anteil
2	BTYP	Biotoptyp	- gesetzl. Grundl.	
3	Zusatz	Zusatz zum Biotoptypen		
4	LRT	Lebensraumtyp		
1	1		Ja	100 %
2	GMZ	Sonstiges mesophiles Grünland (2018)		

Räumliche Lage

Lagebeschreibung	Südlich vom Walddörfer Gymnasium, westlich Allhorndiek		
Nachbarnutzung/en	Wald, Grünland, Grünanlagen, Wege		
Rechtswert (X)	577457	Hochwert (Y)	5945203
Bezirk	Wandsbek	Naturraum	Stapelfelder Jungmoränengebiet (702.00)
Stadtteil (OT-Nr.)	Volksdorf (525)	Gemarkung	Volksdorf (540)
Digitaler Grünplan	<input type="checkbox"/> Hafengesamtgebiet	<input type="checkbox"/> Ramsargebiet	<input type="checkbox"/> EG-Vogelschutzgeb.
Ausgleichsflächen	<input checked="" type="checkbox"/> Biosphärenreservat	<input type="checkbox"/> Nationalpark	<input type="checkbox"/>
NSG / ND / LSG	LSG Duvenstedt, Bergstedt, Lemsahl-Mellingstedt, Volksdorf und Rahlstedt [HH-2009 / Anteil: 100%]		
FFH-GEBIET			
Wasserschutzgebiet			

Erhebungsbogen

B

Projekt	Biotopkartierung Hamburg	Interne Nr.	146098
		DK5 DK5-GK	7644 7646
		DK5 - Name	Volksdorf
Handlungsbedarf	Nein	Biotop-Nr. alt	82 103
Bearbeitung	LUD	Kartierung	29.08.2020
Räumliche Abbildung	Fläche	Fläche / Länge [m²/m]	7229,3575
Anzahl Abschnitte	1	Breite (lineare Abb.) [m]	

Räumliche Lage

Karte



Weitere Erhebungsbögen

Interne Nr.	Interne Nr. Zuordnung	DK5	Biotop-Nr.	Kartierung	Zuordnung	DK5 (GK)	Biotop-Nr. (alt)
146098	60930	7644	82	26.10.2011	K	7646	103

Zuordnung: N = nachfolgende Kartierung, K = weitere Kartierungen (zeitlich vorher oder nachher)

Foto

Interne Nr.	Index	Dateiname	Aufnahmerichtung
82688	0	7644_82_290820_1.JPG	
82689	0	7644_82_290820_4.JPG	
82690	0	7644_82_290820_3.JPG	
83491	0	7644_82_290820_2.JPG	

Erhebungsbogen

B

Projekt	Biotopkartierung Hamburg	Interne Nr.	146098
		DK5 DK5-GK	7644 7646
Handlungsbedarf	Nein	DK5 - Name	Volksdorf
Bearbeitung	LUD	Biotop-Nr. alt	82 103
Räumliche Abbildung	Fläche	Kartierung	29.08.2020
Anzahl Abschnitte	1	Fläche / Länge [m²/m]	7229,3575
		Breite (lineare Abb.) [m]	

Weitere Angaben

Merkmal	Wert
Auswertung	
Gefährdung / Einflüsse	Sehr starker Vertritt durch Beweidung
Wertgesichtspunkte	Entwicklungsmöglichkeit zu mehr Artenreichtum, durch Extensivierung der Beweidung oder brachfallen der Fläche. Entwicklungspotential zur artenreiche Brache, wie es schon 2011 mal gewesen ist.
zoologisch bedeutsame Strukturen	krattwaldartiger mittelalter Stiel-Eichenbestand
Bedeutung für Tiergruppe	Vögel
Maßnahmen	Unbedingt Extensivierung der Beweidung. Flächen aus der Beweidung rausnehmen und sich entwickeln lassen. Eichenbestand krattwaldartig pflegen

Foto

Fotodatei 7644_82_290820_1.JPG
Bildbeschreibung k.A.
Aufnahmerichtung

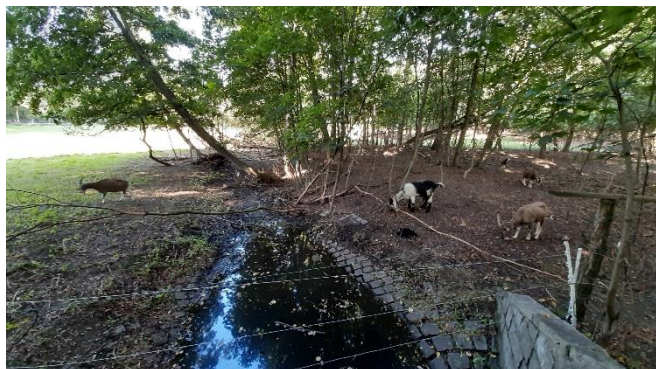


Fotodatei 7644_82_290820_2.JPG
Bildbeschreibung k.A.
Aufnahmerichtung



Foto

Fotodatei 7644_82_290820_3.JPG
Bildbeschreibung k.A.
Aufnahmerichtung



Fotodatei 7644_82_290820_4.JPG
Bildbeschreibung k.A.
Aufnahmerichtung



Erhebungsbogen

B

Projekt	Biotopkartierung Hamburg	Interne Nr.	146098
		DK5 DK5-GK	7644 7646
Handlungsbedarf	Nein	DK5 - Name	Volksdorf
Bearbeitung	LUD	Biotop-Nr. alt	82 103
Räumliche Abbildung	Fläche	Kartierung	29.08.2020
Anzahl Abschnitte	1	Fläche / Länge [m²/m]	7229,3575
		Breite (lineare Abb.) [m]	

Teilflächenbeschreibung

Teilflächentyp		Teilflächen-Nr.	1
Biotoptyp	Sonstiges mesophiles Grünland (2018)	Biotoptyp	GMZ
- Zusatz		- gesetzl. Grundl.	
FFH-LRT		FFH-LRT	
Beschreibung		Entw.potential LRT	
		Hauptfläche	Ja
		Flächenanteil	100 %
		FFH-Unters.Fläche	Nein
		Saatgutfläche	Nein

Weitere Angaben

Merkmal	Wert
Boden	
Feuchte	7 - feucht
Reaktion	7 - neutral
Stickstoffgehalt	7 - stickstoffreich
Standort, Relief	
Belichtung	7 - halbsonnig
Veg. - Zeigerwerte	
Anz. Wechselfeuchtezeiger	4
Anz. Überschwemmungsz.	2
Anz. Magerkeitszeiger (N < 4)	4
Anteil Magerkeitszeiger (N < 4)	7 %
Veg. - Soziologie	
BfN Schlüssel	19 - Artemisietea (Ausdauernde Stickstoff-Krautfluren) 27.0.01.01 - Phragmition australis (Röhrichte wenig bewegter Gewässer) 30.0.01 - Molinietaalia caeruleae (Feuchtwiesen)

Zeigerwerte der Pflanzenartenliste (Auswertung)

Standort	Belichtung	halbsonnig	6,6
Boden	Feuchte	mäßig feucht und wechselfeucht	6,1
	Stickstoff (N)	stickstoffreich	6,7
	Reaktion	schwach sauer	5,9
Vegetation	Mahdverträglichkeit	gut schnittverträglich	6,6
Zeigerwerte	Futterwert	mäßige Futterqualität	4,4
	Wechselfeuchteanzeiger		6
	Giftpflanzen		0
	Überschw.anzeiger		0

Pflanzenartenliste

Gruppe / Pflanzenart	MS	M	W	Vs	St	PA	Ph	Sz	VS	V	G	cf	§	Rote Liste			
														HH	ND	SH	D
Tracheobionta (Gefäßpflanzen)																	
Acer pseudoplatanus (Berg-Ahorn)	7	z		B2													
Achillea millefolium (Gewöhnliche Schafgarbe)	7	w															

Erhebungsbogen

B

Projekt	Biotopkartierung Hamburg		Interne Nr.	146098	
			DK5 DK5-GK	7644	7646
Handlungsbedarf	Nein		DK5 - Name	Volksdorf	
Bearbeitung	LUD	Kopie	Ja	Biotop-Nr. alt	82 103
Räumliche Abbildung	Fläche		Kartierung	29.08.2020	
Anzahl Abschnitte	1		Fläche / Länge [m²/m]	7229,3575	
			Breite (lineare Abb.) [m]		

Pflanzenartenliste

Gruppe / Pflanzenart	MS	M	W	Vs	St	PA	Ph	Sz	VS	V	G	cf	§	Rote Liste				
														HH	ND	SH	D	
Agrostis stolonifera (Ausläufer-Straußgras)	7	w																
Ajuga reptans (Kriechender Günsel)	7	w																
Alopecurus pratensis (Wiesen-Fuchsschwanz)	7	w																
Betula pendula (Hänge-Birke)	7	z		B2														
Betula pubescens (Moor-Birke)	7	w																
Capsella bursa-pastoris (Gewöhnliches Hirtentäschel)	7	w																
Cerastium glomeratum (Knäuel-Hornkraut)	7	z																
Cirsium arvense (Acker-Kratzdistel)	7	z																
Dactylis glomerata (Wiesen-Knäuelgras)	7	z																
Deschampsia cespitosa (Rasen-Schmiele)	7	w																
Elymus repens (Gewöhnliche Quecke)	7	w																
Erodium cicutarium (Gewöhnlicher Reiherschnabel)	7	w																
Holcus lanatus (Wolliges Honiggras)	7	z																
Juncus effusus (Flatter-Binse)	7	w																
Lamium purpureum (Purpurrote Taubnessel)	7	w																
Plantago lanceolata (Spitz-Wegerich)	7	w																
Plantago major major (Großer Wegerich)	7	w																
Poa spec. (Rispengras)	7	w																
Poa trivialis (Gewöhnliches Rispengras)	7	h																
Prunus serotina (Späte Traubenkirsche)	7	w		B2														
Quercus robur (Stiel-Eiche)	7	z		B2														
Ranunculus repens (Kriechender Hahnenfuß)	7	z																
Rubus fruticosus agg. (Artengruppe Echte Brombeere)	7	w																
Rubus idaeus (Himbeere)	7	w																
Rumex obtusifolius (Stumpfbblätteriger Ampfer)	7	z																
Rumex pulcher (Schöner Ampfer)	7	w																
Salix cinerea (Grau-Weide)	7	w																
Stellaria media (Vogelmiere)	7	w																
Taraxacum sect. Ruderalia (Artengruppe Gemeiner Löwenzahn)	7	w															D	
Trifolium repens (Weiß-Klee)	7	w																
Urtica dioica (Große Brennnessel)	7	z																
Verbascum thapsus (Kleinblütige Königskerze)	7	w																
Anzahl Rote Liste Arten														1				
Anzahl Arten														34				

MS: Mengensystem; M: Mengenangabe, W: Bewertung der Art (FFH-Monitoring), Vs: Vegetationsschicht, St: Status, PA: Autor Phänologie; Ph: Phänologie, Sz: Soziabilität, VS: Vitalitätssystem; V: Vitalität, G: Geschlecht, cf: unsichere Bestimmung, §: Schutz nach BNatSchG, HH: Rote Liste Hamburg, Nds: Rote Liste Niedersachsen, SH: Rote Liste Schleswig-Holstein, D: Rote Liste Deutschland