

# Erhebungsbogen

**B**

<b>Projekt</b>	Biotopkartierung Hamburg	<b>Interne Nr.</b>	146096
		<b>DK5   DK5-GK</b>	<b>7644</b> 7646
<b>Handlungsbedarf</b>	Nein	<b>DK5 - Name</b>	Volksdorf
<b>Bearbeitung</b>	LUD	<b>Biotop-Nr.   alt</b>	<b>80</b> 101
<b>Räumliche Abbildung</b>	Fläche	<b>Kartierung</b>	29.08.2020
<b>Anzahl Abschnitte</b>	1	<b>Fläche / Länge [m<sup>2</sup>/m]</b>	24605,4249
		<b>Breite (lineare Abb.) [m]</b>	

**Gesetzlicher Schutz**    **\_ kein gesetzl. Schutz kein gesetzlich geschütztes Biotop**    **Schutz nur teilweise**    **Nein**

<b>Gesamtbewertung</b>	7	Besonders wertvoll
– <b>Alter</b>	8	Biotop hohen Alters, 200 bis 500 Jahre
– <b>Belastungsgrad</b>	5	Flächenhaft mittlere oder örtlich starke Belastung
– <b>Ökolog. Funktion</b>	6	Hohe Bedeutung in einem Biotopkomplex, für den lokalen Biotopverbund oder als Puffer
– <b>Seltenheit</b>	7	Seltener Biotoptyp, mit seltenen oder bedrohten Pflges., gesättigtes Artenspektrum, einige RL-Arten

## Bestandsbeschreibung

Buchenwaldstandort mit dominierenden alten Rot-Buchen, die einen Stammdurchmesser bis 1m haben; eingestreut finden sich Stiel-Eichen.  
 Das Gelände fällt von Ost nach West um ca. 3m ab und liegt an einem breiten Wanderweg, ist zum teil parkartig gärtnerisch gepflegt und bepflanzt, teils noch naturnah.  
 Die Strauchschicht ist meist nur spärlich vorhanden; jedoch an den Wegrändern häufig mit Hartriegel bepflanzt und teils heckenartig geschnitten worden.  
 Der Boden ist meist mit Laubstreu bedeckt, im Frühjahr wurden im östlichen Bereich Buschwindröschen, Scharbockskraut und vereinzelt Waldveilchen gefunden; ansonsten wächst an den Wegrändern häufiger Knoblauchsrauke.  
 Vermehrt breitet sich Berg-Ahorn in der 2.Baumschicht aus; im Westen vermehrt Lindenbäume.  
 Durch Stürme, insbesondere der von 2018, wurden ältere Buchen entwurzelt, die als zersägte Stämme jetzt den Tot-und Altholzanteil erhöhen.

## Vorkommen an Biotoptypen

1	TF	Typ	HF	F.Anteil
2	BTYP	Biotoptyp	- gesetzl. Grundl.	
3	Zusatz	Zusatz zum Biotoptypen		
4	LRT	Lebensraumtyp		
1	1		Ja	100 %
2	WMS	Buchenwald basenarmer Standorte (2018)		
4	9110	Hainsimsen-Buchenwald (Luzulo-Fagetum)		

## Räumliche Lage

<b>Lagebeschreibung</b>	Südseite des Waldweges	<b>Hochwert (Y)</b>	5945547
<b>Nachbarnutzung/en</b>	Straße, Brache, Grünland, Garten	<b>Naturraum</b>	Stapelfelder Jungmoränengebiet (702.00)
<b>Rechtswert (X)</b>	576334	<b>Gemarkung</b>	Volksdorf (540)
<b>Bezirk</b>	Wandsbek	<b>Ramsargebiet</b>	<input type="checkbox"/> <b>EG-Vogelschutzgeb.</b> <input type="checkbox"/>
<b>Stadtteil (OT-Nr.)</b>	Volksdorf (525)	<b>Nationalpark</b>	<input type="checkbox"/>
<b>Digitaler Grünplan</b>	<input checked="" type="checkbox"/> <b>Hafengesamtgebiet</b> <input type="checkbox"/>		
<b>Ausgleichsflächen NSG / ND / LSG</b>	<input type="checkbox"/> <b>Biosphärenreservat</b> <input type="checkbox"/>		
<b>FFH-GEBIET</b>	LSG Duvenstedt, Bergstedt, Lemsahl-Mellingstedt, Volksdorf und Rahlstedt [ HH-2009 / Anteil: 7% ], NSG Volksdorfer Teichwiesen [ HH-509 / Anteil: 93% ]		
<b>Wasserschutzgebiet</b>			

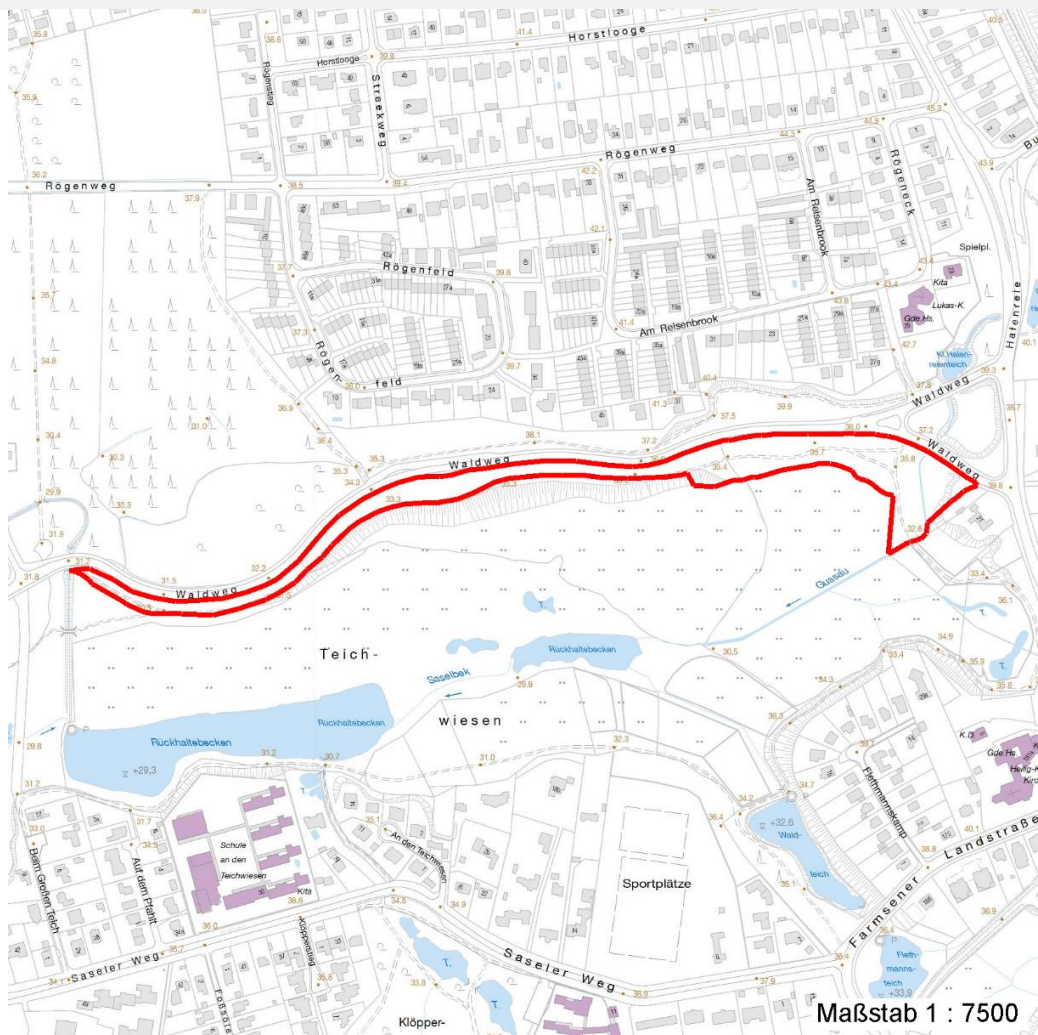
# Erhebungsbogen

**B**

<b>Projekt</b>	Biotopkartierung Hamburg	<b>Interne Nr.</b>	146096
		<b>DK5   DK5-GK</b>	<b>7644</b> 7646
		<b>DK5 - Name</b>	Volksdorf
<b>Handlungsbedarf</b>	Nein	<b>Biotop-Nr.   alt</b>	<b>80</b> 101
<b>Bearbeitung</b>	LUD	<b>Kartierung</b>	29.08.2020
<b>Räumliche Abbildung</b>	Fläche	<b>Fläche / Länge [m<sup>2</sup>/m]</b>	24605,4249
<b>Anzahl Abschnitte</b>	1	<b>Breite (lineare Abb.) [m]</b>	

## Räumliche Lage

### Karte



## Weitere Erhebungsbögen

Interne Nr.	Interne Nr. Zuordnung	DK5	Biotop-Nr.	Kartierung	Zuordnung	DK5 (GK)	Biotop-Nr. (alt)
146096	60799	7644	80	24.10.2011	K	7646	101
146096	60860	7644	53	19.08.2004	>	7646	69

Zuordnung: N = nachfolgende Kartierung, K = weitere Kartierungen (zeitlich vorher oder nachher)

## Foto

Interne Nr.	Index	Dateiname	Aufnahmerichtung
82682	0	7644_80_290820_3.JPG	
82683	0	7644_80_290820_7.JPG	
82684	0	7644_80_290820_6.JPG	
82685	0	7644_80_290820_5.JPG	
83488	0	7644_80_290820_1.JPG	
83489	0	7644_80_290820_2.JPG	
83490	0	7644_80_290820_4.JPG	

# Erhebungsbogen

**B**

<b>Projekt</b>	Biotopkartierung Hamburg	<b>Interne Nr.</b>	146096
		<b>DK5   DK5-GK</b>	<b>7644</b> 7646
<b>Handlungsbedarf</b>	Nein	<b>DK5 - Name</b>	Volksdorf
<b>Bearbeitung</b>	LUD	<b>Biotop-Nr.   alt</b>	<b>80</b> 101
<b>Räumliche Abbildung</b>	Fläche	<b>Kartierung</b>	29.08.2020
<b>Anzahl Abschnitte</b>	1	<b>Fläche / Länge [m<sup>2</sup>/m]</b>	24605,4249
		<b>Breite (lineare Abb.) [m]</b>	

## Weitere Angaben

Merkmal	Wert
<b>Auswertung</b>	
Gefährdung / Einflüsse	Relativ große Störung durch Autolärm und Schadstoffemissionen der benachbarten Straße Waldweg. Zunehmender gärtnerischer Einfluß.
Wertgesichtspunkte	Reste des naturnahen und alten Buchenwaldes sind noch vorhanden. Altbäume Wichtiger Randbereich/Pufferfunktion von den Volksdorfer Teichweisen zur viel befahrenen Straße Waldweg.
zoologisch bedeutsame Strukturen	alte Bäume mit Höhlen. Vögel Fledernäuse Amphibien-Wanderweg
Maßnahmen	Verkehrssicherung weniger intensiv betreiben; naturferne Pflanzungen unterlassen bzw. entfernen

## Foto

<b>Fotodatei</b>	7644_80_290820_3.JPG	<b>Fotodatei</b>	7644_80_290820_4.JPG
<b>Bildbeschreibung</b>	k.A.	<b>Bildbeschreibung</b>	k.A.
<b>Aufnahmerichtung</b>		<b>Aufnahmerichtung</b>	



# Erhebungsbogen

**B**

<b>Projekt</b>	Biotopkartierung Hamburg	<b>Interne Nr.</b>	146096
		<b>DK5   DK5-GK</b>	<b>7644</b> 7646
<b>Handlungsbedarf</b>	Nein	<b>DK5 - Name</b>	Volksdorf
<b>Bearbeitung</b>	LUD	<b>Biotop-Nr.   alt</b>	<b>80</b> 101
<b>Räumliche Abbildung</b>	Fläche	<b>Kartierung</b>	29.08.2020
<b>Anzahl Abschnitte</b>	1	<b>Fläche / Länge [m<sup>2</sup>/m]</b>	24605,4249
		<b>Breite (lineare Abb.) [m]</b>	

## Foto

**Fotodatei** 7644\_80\_290820\_1.JPG  
**Bildbeschreibung** k.A.  
**Aufnahmerichtung**



**Fotodatei** 7644\_80\_290820\_2.JPG  
**Bildbeschreibung** k.A.  
**Aufnahmerichtung**



## Teilflächenbeschreibung

<b>Teilflächentyp</b>		<b>Teilflächen-Nr.</b>	1
<b>Biotoptyp</b>	Buchenwald basenarmer Standorte (2018)	<b>Biotoptyp</b>	WMS
- <b>Zusatz</b>		- <b>gesetzl. Grundl.</b>	
<b>FFH-LRT</b>	Hainsimsen-Buchenwald (Luzulo-Fagetum)	<b>FFH-LRT</b>	9110
<b>Beschreibung</b>		<b>Entw.potential LRT</b>	
		<b>Hauptfläche</b>	Ja
		<b>Flächenanteil</b>	100 %
		<b>FFH-Unters.Fläche</b>	Nein
		<b>Saatgutfläche</b>	Nein

## Weitere Angaben

Merkmal	Wert
<b>Auswertung</b>	
Maßnahmen	1.3 - Extensive Nutzung / Pflege

## FFH-Bewertungen (BFN)

		Wert	AZ	Z
<b>1</b>	<b>Lebensraumtyp</b>			
<b>3</b>	<b>Arteninventar</b> , Gesamtbewertung, 1..n - Parameter mit Kriterien A/B/C			
<b>4</b>	<b>Habitatstruktur</b> , Gesamtbewertung, 1..n - Parameter mit Kriterien A/B/C			
<b>5</b>	<b>Beeinträchtigungen</b> , Gesamtbewertung, 1..n - Parameter mit Kriterien A/B/C			
	Zustandsbewertung: AZ – Vorgabewert , Z – von AZ abweichend festgelegte Zustandsbewertung			
<b>1</b>	<b>9110 (BFN) Hainsimsen-Buchenwald (Luzulo-Fagetum)</b>		C	
<b>3</b>	<b>Arteninventar</b>			C
<b>4</b>	<b>Habitatstrukturen</b>			C
<b>5</b>	<b>Beeinträchtigungen</b>			C

# Erhebungsbogen

**B**

<b>Projekt</b>	Biotopkartierung Hamburg	<b>Interne Nr.</b>	146096
		<b>DK5   DK5-GK</b>	<b>7644</b> 7646
<b>Handlungsbedarf</b>	Nein	<b>DK5 - Name</b>	Volksdorf
<b>Bearbeitung</b>	LUD	<b>Biotop-Nr.   alt</b>	<b>80</b> 101
<b>Räumliche Abbildung</b>	Fläche	<b>Kartierung</b>	29.08.2020
<b>Anzahl Abschnitte</b>	1	<b>Fläche / Länge [m<sup>2</sup>/m]</b>	24605,4249
		<b>Breite (lineare Abb.) [m]</b>	

## Zeigerwerte der Pflanzenartenliste (Auswertung)

<b>Standort</b>	<b>Belichtung</b>	halbschattig	5
<b>Boden</b>	<b>Feuchte</b>	frisch und mäßig frisch	5,4
	<b>Stickstoff (N)</b>	mäßig stickstoffarm bis stickstoffreich	6,4
	<b>Reaktion</b>	schwach sauer	6,3
<b>Vegetation</b>	<b>Mahdverträglichkeit</b>	schnittempfindlich bis mäßig schnittverträglich	3,9
<b>Zeigerwerte</b>	<b>Futterwert</b>	sehr geringwertiges Futter	2,2
	<b>Wechselfeuchteanzeiger</b>		3
	<b>Giftpflanzen</b>		2
	<b>Überschw.anzeiger</b>		3

## Pflanzenartenliste

Gruppe / Pflanzenart	MS	M	W	Vs	St	PA	Ph	Sz	VS	V	G	cf	§	Rote Liste			
														HH	ND	SH	D
<b>Tracheobionta (Gefäßpflanzen)</b>																	
Acer campestre (Feld-Ahorn)	7	w		S													
Acer pseudoplatanus (Berg-Ahorn)	7	w		B2													
Acer pseudoplatanus (Berg-Ahorn)	7	w		S													
Alliaria petiolata (Knoblauchsrauke)	7	z															
Alnus glutinosa (Schwarz-Erle)	7	w		B2													
Anemone nemorosa (Busch-Windröschen)	7	w															
Anthriscus sylvestris (Wiesen-Kerbel)	7	w															
Betula pendula (Hänge-Birke)	7	w		B2													
Carex pilulifera (Pillen-Segge)	7	w															
Carex remota (Winkel-Segge)	7	w															
Chelidonium majus (Schöllkraut)	7	w															
Circaea lutetiana (Gewöhnliches Hexenkraut)	7	w															
Clematis vitalba (Gewöhnliche Waldrebe)	7	w															
Convallaria majalis (Maiglöckchen)	7	w															
Cornus sanguinea (Roter Hartriegel)	7	w		S													
Cornus sanguinea (Roter Hartriegel)	7	z		S													
Crataegus monogyna (Eingrifflicher Weißdorn)	7	w		S													
Dactylis glomerata (Wiesen-Knäuelgras)	7	w															
Deschampsia cespitosa (Rasen-Schmiele)	7	w															
Deschampsia flexuosa (Draht-Schmiele)	7	w															
Euonymus europaeus (Gewöhnliches Pfaffenhütchen)	7	w		S													
Fagus sylvatica (Rotbuche)	7	h		B1													
Fagus sylvatica (Rotbuche)	7	w		S													
Ficaria verna (Scharbockskraut)	7	w															
Frangula alnus (Faulbaum)	7	w		B2													
Galeobdolon argentatum (Garten Goldnessel)	7	w															
Galeopsis tetrahit (Gewöhnlicher Hohlzahn)	7	w															
Geum urbanum (Echte Nelkenwurz)	7	z															
Glechoma hederacea (Gundermann)	7	w															
Hedera helix (Efeu)	7	z															
Ilex aquifolium (Stechpalme)	7	w		S									b				
Juncus effusus (Flatter-Binse)	7	w															
Maianthemum bifolium (Zweiblättrige Schattenblume)	7	w															
Philadelphus coronarius (Europäischer Pfeifenstrauch)	7	w		S													

# Erhebungsbogen

**B**

<b>Projekt</b>	Biotopkartierung Hamburg		<b>Interne Nr.</b>	146096
			<b>DK5   DK5-GK</b>	<b>7644</b> 7646
<b>Handlungsbedarf</b>	Nein		<b>DK5 - Name</b>	Volksdorf
<b>Bearbeitung</b>	LUD	<b>Kopie</b>	<b>Biotop-Nr.   alt</b>	<b>80</b> 101
<b>Räumliche Abbildung</b>	Fläche	Ja	<b>Kartierung</b>	29.08.2020
<b>Anzahl Abschnitte</b>	1		<b>Fläche / Länge [m<sup>2</sup>/m]</b>	24605,4249
			<b>Breite (lineare Abb.) [m]</b>	

Gruppe / Pflanzenart	MS	M	W	Vs	St	PA	Ph	Sz	VS	V	G	cf	§	Rote Liste			
														HH	ND	SH	D
Platanaceae spec.	7	w		B2													
Poa nemoralis (Hain-Rispengras)	7	w															
Poa trivialis (Gewöhnliches Rispengras)	7	w															
Polygonatum multiflorum (Vielblütige Weißwurz)	7	w															
Prunus padus (Echte Traubenkirsche)	7	w		S													
Prunus serotina (Späte Traubenkirsche)	7	w		S													
Prunus spinosa (Schlehe)	7	w		S													
Quercus robur (Stiel-Eiche)	7	z		B1													
Quercus rubra (Rot-Eiche)	7	w		B2													
Ribes alpinum (Alpen-Johannisbeere)	7	w		S												D	
Ribes rubrum (Rote Johannisbeere)	7	w		S													
Rosa canina (Hunds-Rose)	7	w		S													
Rosa multiflora (Vielblütige Rose)	7	z		S													
Rosa spec. (Rose)	7	w		S													
Rubus fruticosus agg. (Artengruppe Echte Brombeere)	7	w		S													
Rubus idaeus (Himbeere)	7	w															
Rumex obtusifolius (Stumpfbältriger Ampfer)	7	w															
Rumex sanguineus (Blut-Ampfer)	7	w															
Salix alba (Silber-Weide)	7	w		B2													
Sambucus nigra (Schwarzer Holunder)	7	w		B2													
Taraxacum sect. Ruderalia (Artengruppe Gemeiner Löwenzahn)	7	w														D	
Tilia cordata (Winter-Linde)	7	w		B1													
Viola reich./ravin.-Gruppe (Wald-/Hain-Veilchen)	7	w															
	<b>Anzahl Rote Liste Arten</b>													<b>1</b>	<b>1</b>		
	<b>Anzahl Arten</b>													<b>54</b>			

MS: Mengensystem; M: Mengenangabe, W: Bewertung der Art (FFH-Monitoring), Vs: Vegetationsschicht, St: Status, PA: Autor Phänologie; Ph: Phänologie, Sz: Soziabilität, VS: Vitalitätssystem; V: Vitalität, G: Geschlecht, cf: unsichere Bestimmung, §: Schutz nach BNatSchG, HH: Rote Liste Hamburg, Nds: Rote Liste Niedersachsen, SH: Rote Liste Schleswig-Holstein, D: Rote Liste Deutschland