

Erhebungsbogen

B

Projekt	Biotopkartierung Hamburg		Interne Nr.	146087
			DK5 DK5-GK	7644 7646
Handlungsbedarf	Nein		DK5 - Name	Volksdorf
Bearbeitung	LUD	Kopie Ja	Biotop-Nr. alt	69 86
Räumliche Abbildung	Fläche		Kartierung	01.09.2020
Anzahl Abschnitte	1		Fläche / Länge [m²/m]	1074,3901
			Breite (lineare Abb.) [m]	

Gesetzlicher Schutz	§ 30 (2) 1.2 Natürliche oder naturnahe stehende Gewässer	Schutz nur teilweise	Nein
----------------------------	---	-----------------------------	-------------

Gesamtbewertung	6 Wertvoll
– Alter	5 Biotop mittleren Alters, 20 bis 50 Jahre
– Belastungsgrad	6 Flächenhaft geringe oder örtlich stärkere oder Vorbelastung mit deutlichem Einfluß
– Ökolog. Funktion	7 Sehr hohe Bedeutung in einem Biotopkomplex, für den lokalen Biotopverbund oder als Puffer
– Seltenheit	6 Seltener Biotoptyp, ohne seltene oder bedrohte Pflges., ungesättigtes Artenspektrum, reliktsische RL-Arten

Bestandsbeschreibung

Südlicher, der beiden Waldteiche am Saseler Weg. Diese stehen über ein Rohr miteinander in Verbindung. Zulauf vom südöstlich einmündenden Klosterwiesengraben.

Der Teich ist vollständig mit Kleiner Wasserlinse bedeckt, Wassertiefe nur noch ca. 5cm, das Sediment ist sumpfig mit einer 30-50cm tiefen Schlammschicht; teilweise schwefliger Geruch beim aufwühlen der Schlammschicht auf der Suche nach Wasserpflanzen unter der Wasserlinsendecke. Stark am verlanden. Im Norden noch mit etwas Wald-Simse und Flutender Schwaden, sonst keine gewässertypische Ufervegetation mehr vorhanden

Viel Laubeintrag und starke Beschattung durch das angrenzende Wald-/Parkgehölz.

Rauhes Hornblatt nicht mehr da.

Vorkommen an Biotoptypen

1	TF	Typ	HF	F.Anteil
2	BTYP	Biotoptyp		- gesetzl. Grundl.
3	Zusatz	Zusatz zum Biotoptypen		
4	LRT	Lebensraumtyp		
1	1		Ja	100 %
2	SEZ	Sonstiges, naturnahes, nährstoffreiches Stillgewässer (2018)		(§ 30 (2) 1.2)
4	3150	Natürliche eutrophe Seen mit einer Vegetation des Magnopotamions oder Hydrocharitions		

Räumliche Lage

Lagebeschreibung	Südlich Waldweg			
Nachbarnutzung/en	Wald, Wege			
Rechtswert (X)	576187	Hochwert (Y)	5945026	
Bezirk	Wandsbek	Naturraum	Stapelfelder Jungmoränengebiet (702.00)	
Stadtteil (OT-Nr.)	Volksdorf (525)	Gemarkung	Volksdorf (540)	
Digitaler Grünplan	<input checked="" type="checkbox"/> Hafengesamtgebiet	<input type="checkbox"/> Ramsargebiet	<input type="checkbox"/> EG-Vogelschutzgeb.	<input type="checkbox"/>
Ausgleichsflächen	<input type="checkbox"/> Biosphärenreservat	<input type="checkbox"/> Nationalpark	<input type="checkbox"/>	<input type="checkbox"/>
NSG / ND / LSG	LSG Duvenstedt, Bergstedt, Lemsahl-Mellingstedt, Volksdorf und Rahlstedt [HH-2009 / Anteil: 100%]			
FFH-GEBIET				
Wasserschutzgebiet				

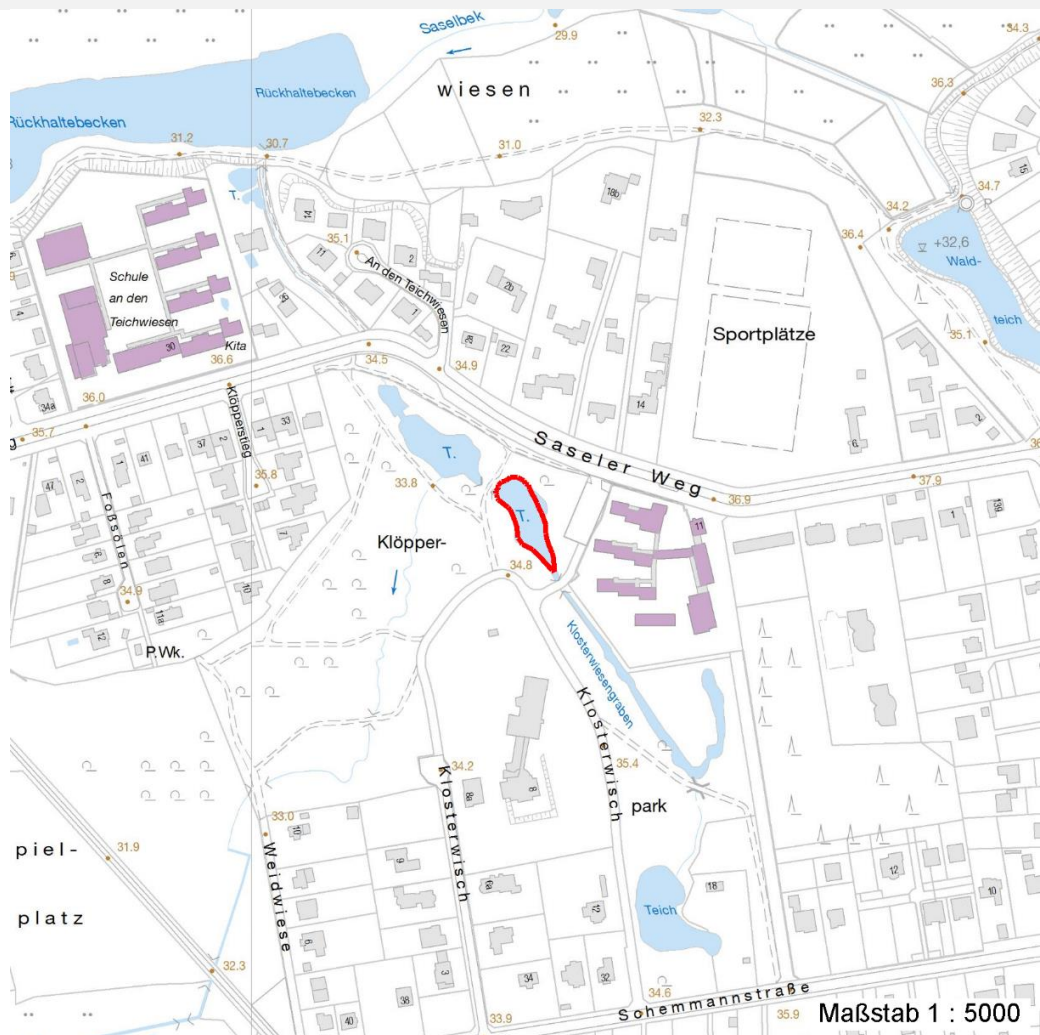
Erhebungsbogen

B

Projekt	Biotopkartierung Hamburg	Interne Nr.	146087
		DK5 DK5-GK	7644 7646
		DK5 - Name	Volksdorf
Handlungsbedarf	Nein	Biotop-Nr. alt	69 86
Bearbeitung	LUD	Kartierung	01.09.2020
Räumliche Abbildung	Fläche	Fläche / Länge [m²/m]	1074,3901
Anzahl Abschnitte	1	Breite (lineare Abb.) [m]	

Räumliche Lage

Karte



Weitere Erhebungsbögen

Interne Nr.	Interne Nr. Zuordnung	DK5	Biotop-Nr.	Kartierung	Zuordnung	DK5 (GK)	Biotop-Nr. (alt)
146087	61095	7644	69	11.09.2004	K	7646	86
146087	61096	7644	69	24.10.2011	K	7646	86

Zuordnung: N = nachfolgende Kartierung, K = weitere Kartierungen (zeitlich vorher oder nachher)

Foto

Interne Nr.	Index	Dateiname	Aufnahmerichtung
82654	0	7644_69_010920_1.JPG	
82655	0	7644_69_010920_3.JPG	
82656	0	7644_69_010920_2.JPG	

Erhebungsbogen

B

Projekt	Biotopkartierung Hamburg	Interne Nr.	146087
		DK5 DK5-GK	7644 7646
Handlungsbedarf	Nein	DK5 - Name	Volksdorf
Bearbeitung	LUD	Biotop-Nr. alt	69 86
Räumliche Abbildung	Fläche	Kartierung	01.09.2020
Anzahl Abschnitte	1	Fläche / Länge [m²/m]	1074,3901
		Breite (lineare Abb.) [m]	

Weitere Angaben

Merkmal	Wert
Auswertung	
Gefährdung / Einflüsse	Am Verlanden
Wertgesichtspunkte	sumpfige Verlandungsfläche mit noch etwas Wasser
zoologisch bedeutsame Strukturen	Kleingewässer am verlanden
Bedeutung für Tiergruppe Maßnahmen	Sukzession, da eine Verhinderung der Verlandung durch Entschlammen nicht mehr greifen würde.

Erhebungsbogen

B

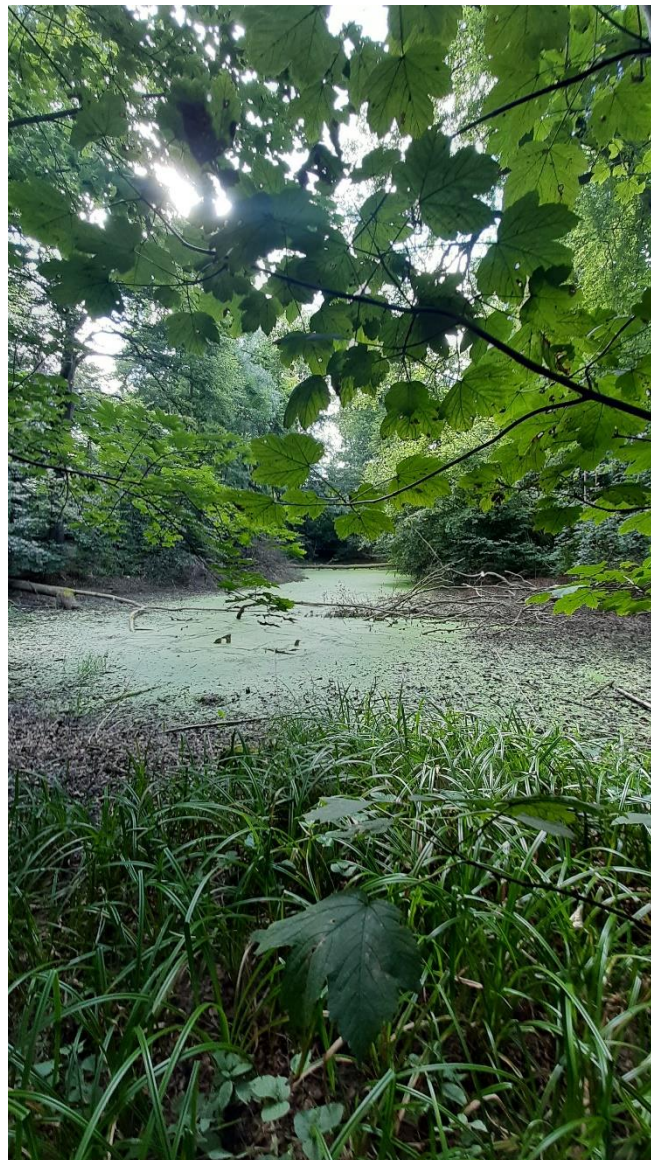
Projekt	Biotopkartierung Hamburg	Interne Nr.	146087
		DK5 DK5-GK	7644 7646
Handlungsbedarf	Nein	DK5 - Name	Volksdorf
Bearbeitung	LUD	Biotop-Nr. alt	69 86
Räumliche Abbildung	Fläche	Kartierung	01.09.2020
Anzahl Abschnitte	1	Fläche / Länge [m²/m]	1074,3901
		Breite (lineare Abb.) [m]	

Foto

Fotodatei 7644_69_010920_1.JPG
Bildbeschreibung k.A.
Aufnahmerichtung



Fotodatei 7644_69_010920_2.JPG
Bildbeschreibung k.A.
Aufnahmerichtung



Erhebungsbogen

B

Projekt	Biotopkartierung Hamburg	Interne Nr.	146087
		DK5 DK5-GK	7644 7646
Handlungsbedarf	Nein	DK5 - Name	Volksdorf
Bearbeitung	LUD	Biotop-Nr. alt	69 86
Räumliche Abbildung	Fläche	Kartierung	01.09.2020
Anzahl Abschnitte	1	Fläche / Länge [m²/m]	1074,3901
		Breite (lineare Abb.) [m]	

Foto

Fotodatei 7644_69_010920_3.JPG

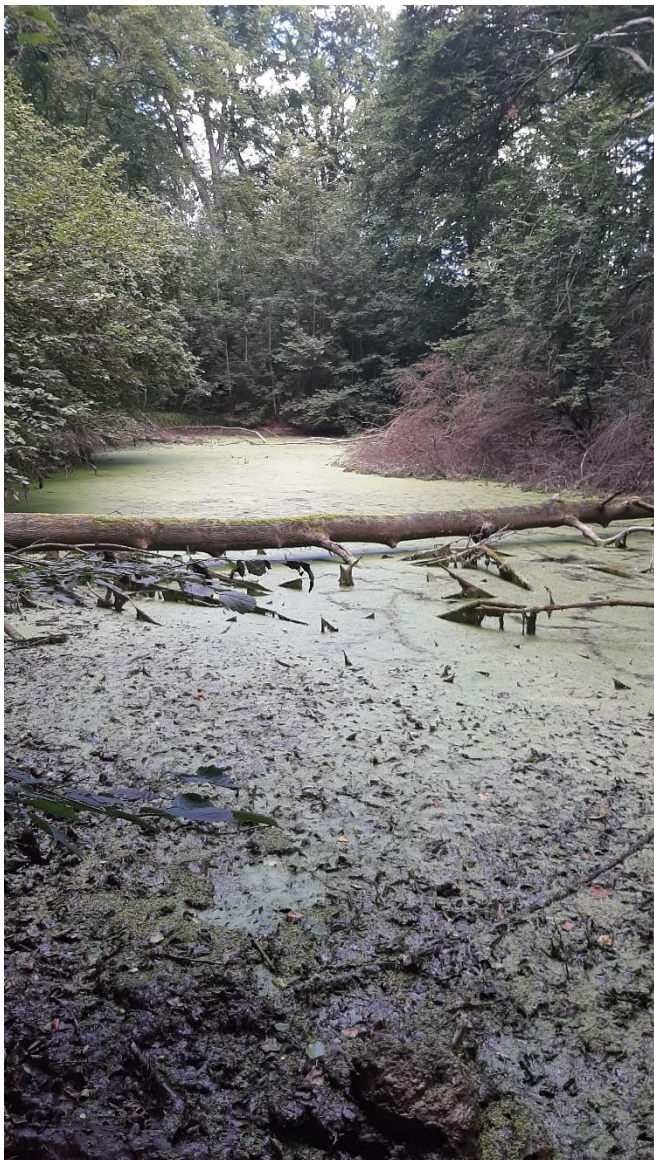
Bildbeschreibung k.A.

Aufnahmerichtung

Fotodatei

Bildbeschreibung

Aufnahmerichtung



Erhebungsbogen

B

Projekt	Biotopkartierung Hamburg	Interne Nr.	146087
		DK5 DK5-GK	7644 7646
Handlungsbedarf	Nein	DK5 - Name	Volksdorf
Bearbeitung	LUD	Biotop-Nr. alt	69 86
Räumliche Abbildung	Fläche	Kartierung	01.09.2020
Anzahl Abschnitte	1	Fläche / Länge [m²/m]	1074,3901
		Breite (lineare Abb.) [m]	

Teilflächenbeschreibung

Teilflächentyp		Teilflächen-Nr.	1
Biotoptyp	Sonstiges, naturnahes, nährstoffreiches Stillgewässer (2018)	Biotoptyp	SEZ
- Zusatz		- gesetzl. Grundl.	(§ 30 (2) 1.2)
FFH-LRT	Natürliche eutrophe Seen mit einer Vegetation des Magnopotamions oder Hydrocharitions	FFH-LRT	3150
Beschreibung		Entw.potential LRT	
		Hauptfläche	Ja
		Flächenanteil	100 %
		FFH-Unters.Fläche	Nein
		Saatgutfläche	Nein

Weitere Angaben

Merkmal	Wert
Auswertung	
Maßnahmen	1.1 - Sukzession ungestört ablaufen lassen
Boden	
Feuchte	11 - flaches Gewässer
Reaktion	7 - neutral
Stickstoffgehalt	6 - mäßig stickstoffarm bis stickstoffreich
Gewässer	
Gewässertiefe	0.50 m
Uferstrukturen	flach
Wasserführung	w - wechselnde Wasserstände
Trübung	k - klar, keine Trübung
Färbung	- - keine
Substrat	m - Mudde (Torf, gröberes organisches Substrat)
Standort, Relief	
Belichtung	7 - halbsonnig
Veg. - Zeigerwerte	
Anz. Wechselfeuchtezeiger	1
Anz. Überschwemmungsz.	2
Anz. Magerkeitszeiger (N < 4)	3
Anteil Magerkeitszeiger (N < 4)	8 %
Veg. - Soziologie	
BfN Schlüssel	01.0.01.01 - Lemnion minoris (Wasserlinsendecken) 27.0.01 - Phragmitetalia (Röhrichte und Großseggenrieder)

FFH-Bewertungen (BFN)

		Wert	AZ	Z
1	Lebensraumtyp			
3	Arteninventar , Gesamtbewertung, 1..n - Parameter mit Kriterien A/B/C			
4	Habitatstruktur , Gesamtbewertung, 1..n - Parameter mit Kriterien A/B/C			
5	Beeinträchtigungen , Gesamtbewertung, 1..n - Parameter mit Kriterien A/B/C			
	Zustandsbewertung: AZ – Vorgabewert , Z – von AZ abweichend festgelegte Zustandsbewertung			
1	3150 (BFN) Natürliche eutrophe Seen mit einer Vegetation des Magnopotamions oder Hydrocharitions		C	

Projekt	Biotopkartierung Hamburg	Interne Nr.	146087
		DK5 DK5-GK	7644 7646
Handlungsbedarf	Nein	DK5 - Name	Volksdorf
Bearbeitung	LUD	Biotop-Nr. alt	69 86
Räumliche Abbildung	Fläche	Kartierung	01.09.2020
Anzahl Abschnitte	1	Fläche / Länge [m²/m]	1074,3901
		Breite (lineare Abb.) [m]	

FFH-Bewertungen (BFN)

		Wert	AZ	Z
1	Lebensraumtyp			
3	Arteninventar , Gesamtbewertung, 1..n - Parameter mit Kriterien A/B/C			
4	Habitatstruktur , Gesamtbewertung, 1..n - Parameter mit Kriterien A/B/C			
5	Beeinträchtigungen , Gesamtbewertung, 1..n - Parameter mit Kriterien A/B/C			
	Zustandsbewertung: AZ – Vorgabewert , Z – von AZ abweichend festgelegte Zustandsbewertung			
3	Arteninventar		C	
3.2	Arteninventar Zahl LRT-typischer Arten			
	A: 10			
	B:			
	C: 5	1	C	
4	Habitatstrukturen		C	
	Anzahl typisch ausgebildeter Vegetationsstrukturelemente, Verlandungsvegetation:			
	A: >= 3 verschiedene			
	B: 2 verschiedene			
	C: 1		C	
	Anzahl typisch ausgebildeter Vegetationsstrukturelemente, aquatische Vegetation:			
	A: >= 4 verschiedene			
	B: 2-3 verschiedene			
	C: 1		C	
5	Beeinträchtigungen		C	
5.2	Wasserspiegelabsenkung (gutachterlich mit Begründung)			
	A: nicht erkennbar			
	B: vorhanden; als Folge mäßige Beeinträchtigung			
	C: vorhanden; als Folge starke Beeinträchtigung		C	
	Anteil der Uferlinie, der durch anthropogene Nutzung (nur negative Einflüsse, nicht: schutzzielkonforme Pflegemaßnahmen) überformt ist (%)			
	A: < 10 %	5	A	
	B: 10 - 25 %			
	C: > 25 - 50 %			
	potenzielle Eindringtiefe der submersen Vegetation: Trübung des Gewässers			
	A: klar, Aufwuchs bis in größere Tiefen möglich			
	B: leicht getrübt, Eindringtiefe begrenzt			
	C: deutlich getrübt, Eindringtiefe gering		C	
5.2	Grad der Störung durch Freizeitnutzung (gutachterlich mit Begründung)			
	A: keine oder gering, d. h. höchstens gelegentlich und auf geringem Flächenanteil (< 10 %)			
	B: mäßig (alle anderen Kombinationen)			
	C: stark (dauerhaft oder auf > 25 % der Fläche)		C	
5.2	Teichbewirtschaftung (Art und Umfang beschreiben; Bewertung gutachterlich)			
	A: keine Auswirkungen erkennbar		A	
	B: geringe Einflüsse			
	C: deutlich schädliche Einflüsse			
5.2	weitere Beeinträchtigungen			
	A:			
	B:			
	C:		C	
5.2	Begründung für Bewertung: Verlandung			
	diffuse Nährstoffeinträge aus Umland;			
	A: keine			
	B: gering			

Erhebungsbogen

B

Projekt	Biotopkartierung Hamburg		Interne Nr.	146087	
			DK5 DK5-GK	7644	7646
Handlungsbedarf	Nein		DK5 - Name	Volksdorf	
Bearbeitung	LUD	Kopie	Ja	Biotop-Nr. alt	69 86
Räumliche Abbildung	Fläche		Kartierung	01.09.2020	
Anzahl Abschnitte	1		Fläche / Länge [m²/m]	1074,3901	
			Breite (lineare Abb.) [m]		

FFH-Bewertungen (BFN)

1 Lebensraumtyp			
3 Arteninventar , Gesamtbewertung, 1..n - Parameter mit Kriterien A/B/C			
4 Habitatstruktur , Gesamtbewertung, 1..n - Parameter mit Kriterien A/B/C			
5 Beeinträchtigungen , Gesamtbewertung, 1..n - Parameter mit Kriterien A/B/C			
Zustandsbewertung: AZ – Vorgabewert , Z – von AZ abweichend festgelegte Zustandsbewertung	Wert	AZ	Z
5.2 C: deutlich belastete Zuleitung o. Zufluss; Einträge		C	
A: keine			
B: geringe		B	
C: deutliche			

Zeigerwerte der Pflanzenartenliste (Auswertung)

Standort	Belichtung	halbsonnig bis halbschattig	6,5
Boden	Feuchte	zeitweise wasserüberstaut	10,1
	Stickstoff (N)	mäßig stickstoffarm bis stickstoffreich	5,8
	Reaktion	mäßig sauer	5,1
Vegetation	Mahdverträglichkeit	schnittempfindlich bis mäßig schnittverträglich	3,9
Zeigerwerte	Futterwert	sehr geringwertiges Futter	1,9
	Wechselfeuchteanzeiger		0
	Giftpflanzen		1
	Überschw.anzeiger		1

Pflanzenartenliste

Gruppe / Pflanzenart	MS	M	W	Vs	St	PA	Ph	Sz	VS	V	G	cf	§	Rote Liste			
														HH	ND	SH	D
Tracheobionta (Gefäßpflanzen)																	
Acer pseudoplatanus (Berg-Ahorn)	7	w		S													
Carex remota (Winkel-Segge)	7	z															
Circaea lutetiana (Gewöhnliches Hexenkraut)	7	w															
Corylus avellana (Haselnuss)	7	w															
Equisetum palustre (Sumpf-Schachtelhalm)	7	w															
Galeobdolon argentatum (Garten Goldnessel)	7	w															
Glyceria fluitans (Flutender Schwaden)	7	w															
Lemna minor (Kleine Wasserlinse)	7	d															
Rubus fruticosus agg. (Artengruppe Echte Brombeere)	7	w		S													
Rubus idaeus (Himbeere)	7	w															
Salix caprea (Sal-Weide)	7	w															
Scirpus sylvaticus (Wald-Simse)	7	z													V		
	Anzahl Rote Liste Arten													1			
	Anzahl Arten													12			

MS: Mengensystem; M: Mengenangabe, W: Bewertung der Art (FFH-Monitoring), Vs: Vegetationsschicht, St: Status, PA: Autor Phänologie; Ph: Phänologie, Sz: Soziabilität, VS: Vitalitätssystem; V: Vitalität, G: Geschlecht, cf: unsichere Bestimmung, §: Schutz nach BNatSchG, HH: Rote Liste Hamburg, Nds: Rote Liste Niedersachsen, SH: Rote Liste Schleswig-Holstein, D: Rote Liste Deutschland