

# Erhebungsbogen

**B**

<b>Projekt</b>	Biotopkartierung Hamburg	<b>Interne Nr.</b>	146082
		<b>DK5   DK5-GK</b>	<b>7644</b> 7646
<b>Handlungsbedarf</b>	Nein	<b>DK5 - Name</b>	Volksdorf
<b>Bearbeitung</b>	LUD	<b>Biotop-Nr.   alt</b>	<b>60</b> 76
<b>Räumliche Abbildung</b>	Fläche	<b>Kartierung</b>	10.09.2020
<b>Anzahl Abschnitte</b>	1	<b>Fläche / Länge [m<sup>2</sup>/m]</b>	5104,6352
		<b>Breite (lineare Abb.) [m]</b>	

**Gesetzlicher Schutz**    **\_ kein gesetzl. Schutz kein gesetzlich geschütztes Biotop**    **Schutz nur teilweise**    **Nein**

<b>Gesamtbewertung</b>	6	Wertvoll
– <b>Alter</b>	7	Biotop hohen Alters, 100 bis 200 Jahre
– <b>Belastungsgrad</b>	6	Flächenhaft geringe oder örtlich stärkere oder Vorbelastung mit deutlichem Einfluß
– <b>Ökolog. Funktion</b>	6	Hohe Bedeutung in einem Biotopkomplex, für den lokalen Biotopverbund oder als Puffer
– <b>Seltenheit</b>	6	Seltener Biotoptyp, ohne seltene oder bedrohte Pflges., ungesättigtes Artenspektrum, reliktsische RL-Arten

## Bestandsbeschreibung

Wertvoller Altbaumbestand aus Rot-Buchen und Stiel-Eichen auf Privatgrundstück zwischen U-Bahn-Linie und Straße gelegen.  
 Die Rot-Buchen und Stiel-Eichen erreichen Stammdurchmesser bis 1m (meist jedoch um die /0 cm), stehen relativ locker; in Strauchschicht auch Rot-Buchen Verjüngung.  
 Die Krautschicht besteht aus halbruderalen Schattenfluren mit viel Garten-Goldnessel, lokal Gundermann, aber meist ist auch nur eine dichte Laubschicht am Boden vorhanden.  
 Örtlich v.a. im Südwesten mit einem großen Adlerfarnbestand in einem teilbelichteten Bereich.  
 Unter den großen alten heimischen Gehölzen wachsen einige, vermutlich gepflanzte Ziergehölze und Nadelgehölze, einzelne Douglasien und Eiben.  
 Zum Weg hin und zur Straße hin steigt das Gelände im Allgemeinen deutlich an um 2 bis 4 m. Zentral ist es leicht eingemuldet, örtlich auch etwas feucht, mit einzelnen Schwarz-Erlen im Bestand.  
 Insgesamt sehr heterogener Übergangstyp zwischen naturnahem, mesophilem Wald und Privatnutzung mit gärtnerischem Einfluß.  
 Ziemlich freizugänglich von der Straße; Besitzer versuchen naturnahe Abgrenzung mit einer Buchenhecke herzustellen.

## Vorkommen an Biotoptypen

1	TF	Typ	HF	F.Anteil
2	BTYP	Biotoptyp		- gesetzl. Grundl.
3	Zusatz	Zusatz zum Biotoptypen		
4	LRT	Lebensraumtyp		
1	1		Ja	60 %
2	WQM	Eichenmischwald frischer Sandböden (2018)		
4	kein LRT	kein Lebensraumtyp nach FFH-Richtlinie		
1	2			40 %
2	WPZ	Sonstiger Pionierwald (2018)		
4	kein LRT	kein Lebensraumtyp nach FFH-Richtlinie		

## Räumliche Lage

<b>Lagebeschreibung</b>	Vörn Barkholt	<b>Hochwert (Y)</b>	5945897
<b>Nachbarnutzung/en</b>	Gärten, Straßen, Bahn	<b>Naturraum</b>	Stapelfelder Jungmoränengebiet (702.00)
<b>Rechtswert (X)</b>	576837	<b>Gemarkung</b>	Volksdorf (540)
<b>Bezirk</b>	Wandsbek		
<b>Stadtteil (OT-Nr.)</b>	Volksdorf (525)		

# Erhebungsbogen

**B**

<b>Projekt</b>	Biotopkartierung Hamburg		<b>Interne Nr.</b>	146082	
			<b>DK5   DK5-GK</b>	<b>7644</b>	7646
			<b>DK5 - Name</b>	Volksdorf	
<b>Handlungsbedarf</b>	Nein		<b>Biotop-Nr.   alt</b>	<b>60</b>	76
<b>Bearbeitung</b>	LUD	<b>Kopie</b> Ja	<b>Kartierung</b>	10.09.2020	
<b>Räumliche Abbildung</b>	Fläche		<b>Fläche / Länge [m²/m]</b>	5104,6352	
<b>Anzahl Abschnitte</b>	1		<b>Breite (lineare Abb.) [m]</b>		

## Räumliche Lage

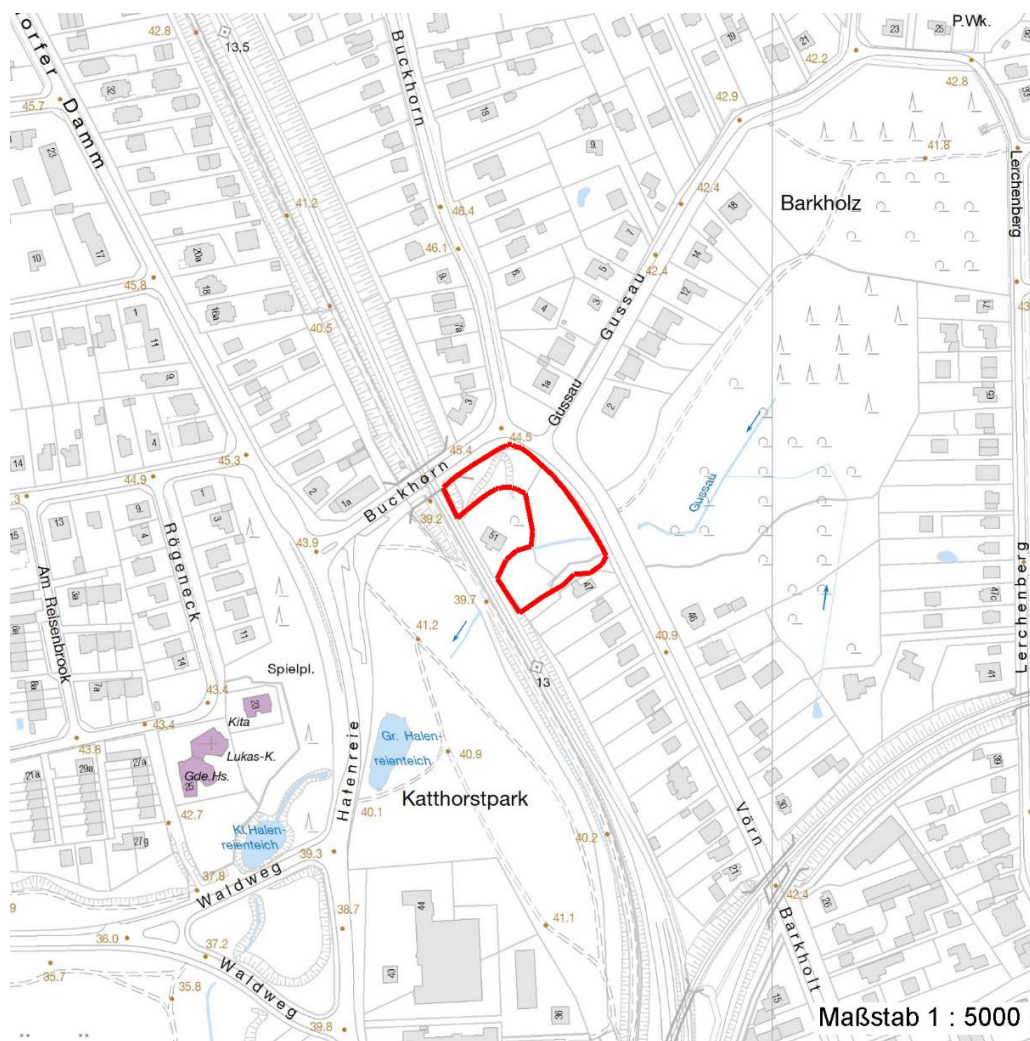
<b>Digitaler Grünplan</b>	<b>Hafengesamtgebiet</b>	<b>Ramsargebiet</b>	<b>EG-Vogelschutzgeb.</b>
<b>Ausgleichsflächen NSG / ND / LSG</b>	<b>Biosphärenreservat</b>	<b>Nationalpark</b>	

LSG Duvenstedt, Bergstedt, Lemsahl-Mellingstedt, Volksdorf und Rahlstedt [ HH-2009 / Anteil: 100% ]

## FFH-GEBIET

### Wasserschutzgebiet

### Karte



## Weitere Erhebungsbögen

Interne Nr.	Interne Nr. Zuordnung	DK5	Biotop-Nr.	Kartierung	Zuordnung	DK5 (GK)	Biotop-Nr. (alt)
146082	60972	7644	60	23.08.2004	K	7646	76
146082	60974	7644	60	26.10.2011	K	7646	76

Zuordnung: N = nachfolgende Kartierung, K = weitere Kartierungen (zeitlich vorher oder nachher)

# Erhebungsbogen

**B**

<b>Projekt</b>	Biotopkartierung Hamburg	<b>Interne Nr.</b>	146082
		<b>DK5   DK5-GK</b>	<b>7644</b> 7646
<b>Handlungsbedarf</b>	Nein	<b>DK5 - Name</b>	Volksdorf
<b>Bearbeitung</b>	LUD	<b>Biotop-Nr.   alt</b>	<b>60</b> 76
<b>Räumliche Abbildung</b>	Fläche	<b>Kartierung</b>	10.09.2020
<b>Anzahl Abschnitte</b>	1	<b>Fläche / Länge [m<sup>2</sup>/m]</b>	5104,6352
		<b>Breite (lineare Abb.) [m]</b>	

## Foto

Interne Nr.	Index	Dateiname	Aufnahmerichtung
82644	0	7644_60_100920_4.JPG	
82645	0	7644_60_100920_3.JPG	
83476	0	7644_60_100920_1.JPG	

## Weitere Angaben

Merkmal	Wert
<b>Auswertung</b>	
Gefährdung / Einflüsse	Hoher Lärmpegel durch umgebene Straßen und U-Bahn-Linie. Überprägung durch gärtnerische Nutzung,
Wertgesichtspunkte	Bedeutender Altbaumbestand, in Teilen unzugänglich und naturnah geprägt. Als Lebensraum für einige Vögel, Kleinsäuger und Insekten noch günstig.
zoologisch bedeutsame Strukturen	Alte Bäume mit Höhlen Spontane Vegetation jeder Form
Bedeutung für Tiergruppe	Dichte Gehölzstruktur Fledermäuse Insekten, allgemein Vögel
Maßnahmen	Besitzer veranlassen gärtnerische Pflege zu mindern. Weitere Anpflanzung von standortfremden Gehölzen vermeiden.



# Erhebungsbogen

**B**

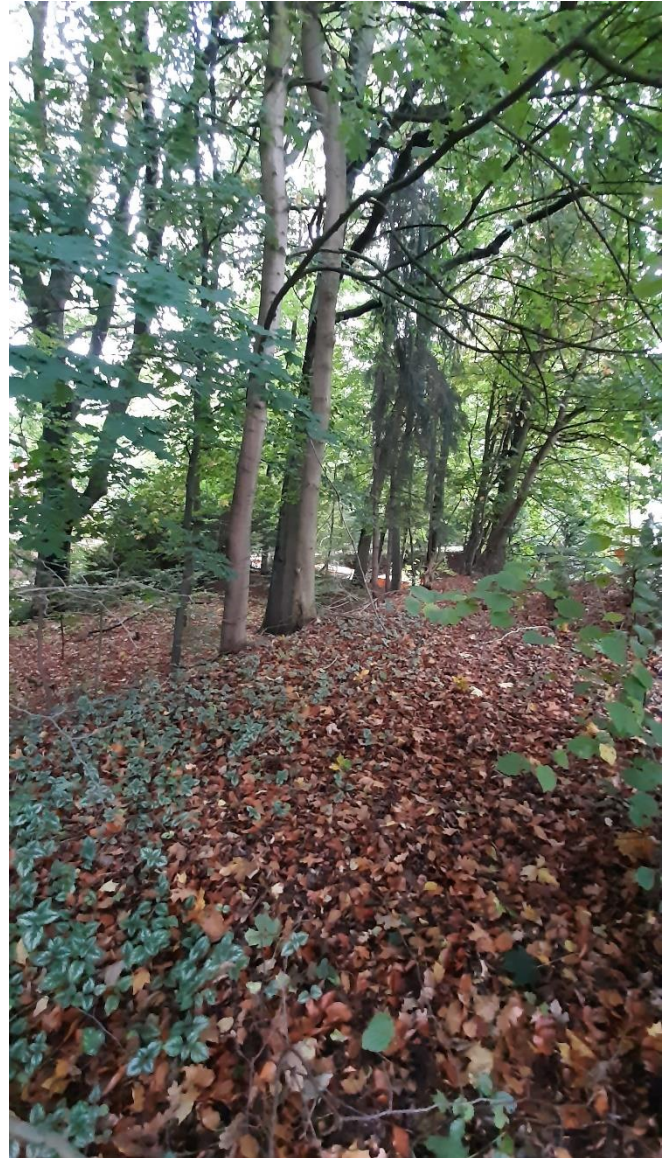
<b>Projekt</b>	Biotopkartierung Hamburg	<b>Interne Nr.</b>	146082
		<b>DK5   DK5-GK</b>	<b>7644</b> 7646
<b>Handlungsbedarf</b>	Nein	<b>DK5 - Name</b>	Volksdorf
<b>Bearbeitung</b>	LUD	<b>Biotop-Nr.   alt</b>	<b>60</b> 76
<b>Räumliche Abbildung</b>	Fläche	<b>Kartierung</b>	10.09.2020
<b>Anzahl Abschnitte</b>	1	<b>Fläche / Länge [m<sup>2</sup>/m]</b>	5104,6352
		<b>Breite (lineare Abb.) [m]</b>	

## Foto

**Fotodatei** 7644\_60\_100920\_3.JPG  
**Bildbeschreibung** k.A.  
**Aufnahmerichtung**



**Fotodatei** 7644\_60\_100920\_4.JPG  
**Bildbeschreibung** k.A.  
**Aufnahmerichtung**



# Erhebungsbogen

**B**

<b>Projekt</b>	Biotopkartierung Hamburg	<b>Interne Nr.</b>	146082
		<b>DK5   DK5-GK</b>	<b>7644</b> 7646
<b>Handlungsbedarf</b>	Nein	<b>DK5 - Name</b>	Volksdorf
<b>Bearbeitung</b>	LUD	<b>Biotop-Nr.   alt</b>	<b>60</b> 76
<b>Räumliche Abbildung</b>	Fläche	<b>Kartierung</b>	10.09.2020
<b>Anzahl Abschnitte</b>	1	<b>Fläche / Länge [m<sup>2</sup>/m]</b>	5104,6352
		<b>Breite (lineare Abb.) [m]</b>	

## Teilflächenbeschreibung

<b>Teilflächentyp</b>		<b>Teilflächen-Nr.</b>	1
<b>Biotoptyp</b>	Eichenmischwald frischer Sandböden (2018)	<b>Biotoptyp</b>	WQM
<b>- Zusatz</b>		<b>- gesetzl. Grundl.</b>	
<b>FFH-LRT</b>	kein Lebensraumtyp nach FFH-Richtlinie	<b>FFH-LRT</b>	kein LRT
<b>Beschreibung</b>	Kein LRT, da nur sehr kleinräumig.	<b>Entw.potential LRT</b>	
		<b>Hauptfläche</b>	Ja
		<b>Flächenanteil</b>	60 %
		<b>FFH-Unters.Fläche</b>	Nein
		<b>Saatgutfläche</b>	Nein

## Weitere Angaben

Merkmal	Wert
<b>Boden</b>	
Feuchte	6 - mäßig feucht und wechselfeucht
Reaktion	6 - schwach sauer
Stickstoffgehalt	7 - stickstoffreich
<b>Standort, Relief</b>	
Belichtung	6 - halbsonnig bis halbschattig
<b>Veg. - Zeigerwerte</b>	
Mahdverträglichkeit	4 - schnittempfindlich bis mäßig schnittverträglich
Futterwert	2 - sehr geringwertiges Futter
Anz. Giftpflanzen	2
Anz. Wechselfeuchtezeiger	2
Anz. Überschwemmungsz.	0
Anz. Magerkeitszeiger (N < 4)	2
Anteil Magerkeitszeiger (N < 4)	2 %
<b>Veg. - Soziologie</b>	
BfN Schlüssel	48.0.04 - Fagetalia sylvaticae (Edellaub-Mischwälder und verwandte Ges.)

## Zeigerwerte der Pflanzenartenliste (Auswertung)

<b>Standort</b>	<b>Belichtung</b>	halbschattig	4,7
<b>Boden</b>	<b>Feuchte</b>	mäßig feucht und wechselfeucht	5,7
	<b>Stickstoff (N)</b>	mäßig stickstoffarm bis stickstoffreich	6,4
	<b>Reaktion</b>	neutral	6,6
<b>Vegetation</b>	<b>Mahdverträglichkeit</b>	schnittempfindlich bis mäßig schnittverträglich	4,3
<b>Zeigerwerte</b>	<b>Futterwert</b>	sehr geringwertiges Futter	2,1
	<b>Wechselfeuchteanzeiger</b>		2
	<b>Giftpflanzen</b>		2
	<b>Überschw.anzeiger</b>		0

## Pflanzenartenliste

Gruppe / Pflanzenart	MS	M	W	Vs	St	PA	Ph	Sz	VS	V	G	cf	§	Rote Liste			
														HH	ND	SH	D
<b>Tracheobionta (Gefäßpflanzen)</b>																	
Acer campestre (Feld-Ahorn)	7	w															



# Erhebungsbogen

**B**

<b>Projekt</b>	Biotopkartierung Hamburg		<b>Interne Nr.</b>	146082
			<b>DK5   DK5-GK</b>	<b>7644</b> 7646
<b>Handlungsbedarf</b>	Nein		<b>DK5 - Name</b>	Volksdorf
<b>Bearbeitung</b>	LUD	<b>Kopie</b> Ja	<b>Biotop-Nr.   alt</b>	<b>60</b> 76
<b>Räumliche Abbildung</b>	Fläche		<b>Kartierung</b>	10.09.2020
<b>Anzahl Abschnitte</b>	1		<b>Fläche / Länge [m<sup>2</sup>/m]</b>	5104,6352
			<b>Breite (lineare Abb.) [m]</b>	

## Teilflächenbeschreibung

<b>Teilflächentyp</b>			<b>Teilflächen-Nr.</b>	2
<b>Biotoptyp</b>	Sonstiger Pionierwald	(2018)	<b>Biotoptyp</b>	WPZ
- <b>Zusatz</b>			- <b>gesetzl. Grundl.</b>	
<b>FFH-LRT</b>	kein Lebensraumtyp nach FFH-Richtlinie		<b>FFH-LRT</b>	kein LRT
<b>Beschreibung</b>			<b>Entw.potential LRT</b>	
			<b>Hauptfläche</b>	
			<b>Flächenanteil</b>	40 %
			<b>FFH-Unters.Fläche</b>	Nein
			<b>Saatgutfläche</b>	Nein

## Zeigerwerte der Pflanzenartenliste (Auswertung)

<b>Standort</b>	<b>Belichtung</b>	halbschattig	4,7
<b>Boden</b>	<b>Feuchte</b>	mäßig feucht und wechselfeucht	5,7
	<b>Stickstoff (N)</b>	mäßig stickstoffarm bis stickstoffreich	6,4
	<b>Reaktion</b>	neutral	6,6
<b>Vegetation</b>	<b>Mahdverträglichkeit</b>	schnittempfindlich bis mäßig schnittverträglich	4,3
<b>Zeigerwerte</b>	<b>Futterwert</b>	sehr geringwertiges Futter	2,1
	<b>Wechselfeuchteanzeiger</b>		2
	<b>Giftpflanzen</b>		2
	<b>Überschw.anzeiger</b>		0

## Pflanzenartenliste

Gruppe / Pflanzenart	MS	M	W	Vs	St	PA	Ph	Sz	VS	V	G	cf	§	Rote Liste			
														HH	ND	SH	D
<b>Tracheobionta (Gefäßpflanzen)</b>																	
Acer campestre (Feld-Ahorn)	7	w															
Acer platanoides (Spitz-Ahorn)	7	z															
Acer pseudoplatanus (Berg-Ahorn)	7	z															
Aegopodium podagraria (Giersch)	7	w															
Agrostis capillaris (Rotes Straußgras)	7	w															
Alliaria petiolata (Knoblauchsrauke)	7	w															
Anemone nemorosa (Busch-Windröschen)	7	w															
Carex remota (Winkel-Segge)	7	w															
Carpinus betulus (Hainbuche)	7	z															
Corylus avellana (Haselnuss)	7	w															
Cotoneaster spec. (Zwergmispel)	7	w															
Epilobium montanum (Berg-Weidenröschen)	7	w															
Fagus sylvatica (Rotbuche)	7	w															
Fagus sylvatica (Rotbuche)	7	z															
Forsythia spec. (Forsythie)	7	w															
Fraxinus excelsior (Gewöhnliche Esche)	7	w															
Galeobdolon argentatum (Garten Goldnessel)	7	h															
Galeobdolon argentatum (Garten Goldnessel)	7	w															
Geranium robertianum (Stinkender Storchschnabel)	7	w															
Geum urbanum (Echte Nelkenwurz)	7	z															

# Erhebungsbogen

# B

<b>Projekt</b>	Biotopkartierung Hamburg	<b>Interne Nr.</b>	146082
		<b>DK5   DK5-GK</b>	<b>7644</b> 7646
<b>Handlungsbedarf</b>	Nein	<b>DK5 - Name</b>	Volksdorf
<b>Bearbeitung</b>	LUD	<b>Biotop-Nr.   alt</b>	<b>60</b> 76
<b>Räumliche Abbildung</b>	Fläche	<b>Kartierung</b>	10.09.2020
<b>Anzahl Abschnitte</b>	1	<b>Fläche / Länge [m<sup>2</sup>/m]</b>	5104,6352
		<b>Breite (lineare Abb.) [m]</b>	

Gruppe / Pflanzenart	MS	M	W	Vs	St	PA	Ph	Sz	VS	V	G	cf	Rote Liste					
													§	HH	ND	SH	D	
Ilex aquifolium (Stechpalme)	7	w												b				
Milium effusum (Wald-Flattergras)	7	w																
Moehringia trinervia (Dreinerlige Nabelmiere)	7	w																
Poa trivialis (Gewöhnliches Rispengras)	7	w																
Prunus laurocerasus (Lorbeer-Kirsche)	7	w																
Pseudotsuga menziesii (Douglasie)	7	w																
Pteridium aquilinum (Adlerfarn)	7	w																
Quercus robur (Stiel-Eiche)	7	h																
Ranunculus repens (Kriechender Hahnenfuß)	7	w																
Ribes uva-crispa (Stachelbeere)	7	w																
Rumex obtusifolius (Stumpfbblätteriger Ampfer)	7	w																
Sambucus nigra (Schwarzer Holunder)	7	w																
Taxus baccata (Gemeine Eibe)	7	w												b		3		V
Urtica dioica (Große Brennessel)	7	w																
<b>Anzahl Rote Liste Arten</b>																<b>1</b>		<b>1</b>
<b>Anzahl Arten</b>																		<b>32</b>

MS: Mengensystem; M: Mengenangabe, W: Bewertung der Art (FFH-Monitoring), Vs: Vegetationsschicht, St: Status, PA: Autor Phänologie; Ph: Phänologie, Sz: Soziabilität, VS: Vitalitätssystem; V: Vitalität, G: Geschlecht, cf: unsichere Bestimmung, §: Schutz nach BNatSchG, HH: Rote Liste Hamburg, Nds: Rote Liste Niedersachsen, SH: Rote Liste Schleswig-Holstein, D: Rote Liste Deutschland