

Erhebungsbogen

B

Projekt	Biotopkartierung Hamburg	Interne Nr.	146063
		DK5 DK5-GK	7644 7646
Handlungsbedarf	Nein	DK5 - Name	Volksdorf
Bearbeitung	LUD	Biotop-Nr. alt	29 34
Räumliche Abbildung	Fläche	Kartierung	08.09.2020
Anzahl Abschnitte	1	Fläche / Länge [m²/m]	25148,3015
		Breite (lineare Abb.) [m]	

Gesetzlicher Schutz **_ kein gesetzl. Schutz kein gesetzlich geschütztes Biotop** **Schutz nur teilweise** **Nein**

Gesamtbewertung	7	Besonders wertvoll
– Alter	7	Biotop hohen Alters, 100 bis 200 Jahre
– Belastungsgrad	7	Flächenhaft geringe oder Vorbelastung mit schwachem Einfluß
– Ökolog. Funktion	7	Sehr hohe Bedeutung in einem Biotopkomplex, für den lokalen Biotopverbund oder als Puffer
– Seltenheit	6	Seltener Biotoptyp, ohne seltene oder bedrohte Pflges., ungesättigtes Artenspektrum, reliktsiche RL-Arten

Bestandsbeschreibung

Mittelalter Buchenbestand mit Stammdicken bis zu 75 cm und einer zweiten Baumschicht mit Stammdicken von 15 bis 20 cm.
 In der Strauchschicht ist teilweise eine dichte Verjüngung aus Rot-Buchen und eingestreut Berg-Ahorn vorhanden. Lokal finden sich noch Reste von Fichtenanpflanzungen.
 Der Boden ist meist mit Laub bedeckt, eine Krautschicht ist nur mager ausgebildet.
 Ein Wanderweg quert diesen Waldbereich. Im Norden ist er durch eine wenig befahrene Wohnstraße begrenzt.

Vorkommen an Biotoptypen

1	TF	Typ	HF	F.Anteil
2	BTYP	Biotoptyp		- gesetzl. Grundl.
3	Zusatz	Zusatz zum Biotoptypen		
4	LRT	Lebensraumtyp		
1	1		Ja	100 %
2	WMS	Buchenwald basenarmer Standorte (2018)		
4	9110	Hainsimsen-Buchenwald (Luzulo-Fagetum)		

Räumliche Lage

Lagebeschreibung	Nordosten des Volksdorfer Waldes		
Nachbarnutzung/en	Wald, Wege, Straße		
Rechtswert (X)	577473	Hochwert (Y)	5944140
Bezirk	Wandsbek	Naturraum	Stapelfelder Jungmoränengebiet (702.00)
Stadtteil (OT-Nr.)	Volksdorf (525)	Gemarkung	Volksdorf (540)
Digitaler Grünplan	<input type="checkbox"/> Hafengesamtgebiet	<input type="checkbox"/> Ramsargebiet	<input type="checkbox"/> EG-Vogelschutzgeb.
Ausgleichsflächen	<input type="checkbox"/> Biosphärenreservat	<input type="checkbox"/> Nationalpark	<input type="checkbox"/>
NSG / ND / LSG	LSG Duvenstedt, Bergstedt, Lemsahl-Mellingstedt, Volksdorf und Rahlstedt [HH-2009 / Anteil: 100%]		
FFH-GEBIET			
Wasserschutzgebiet			

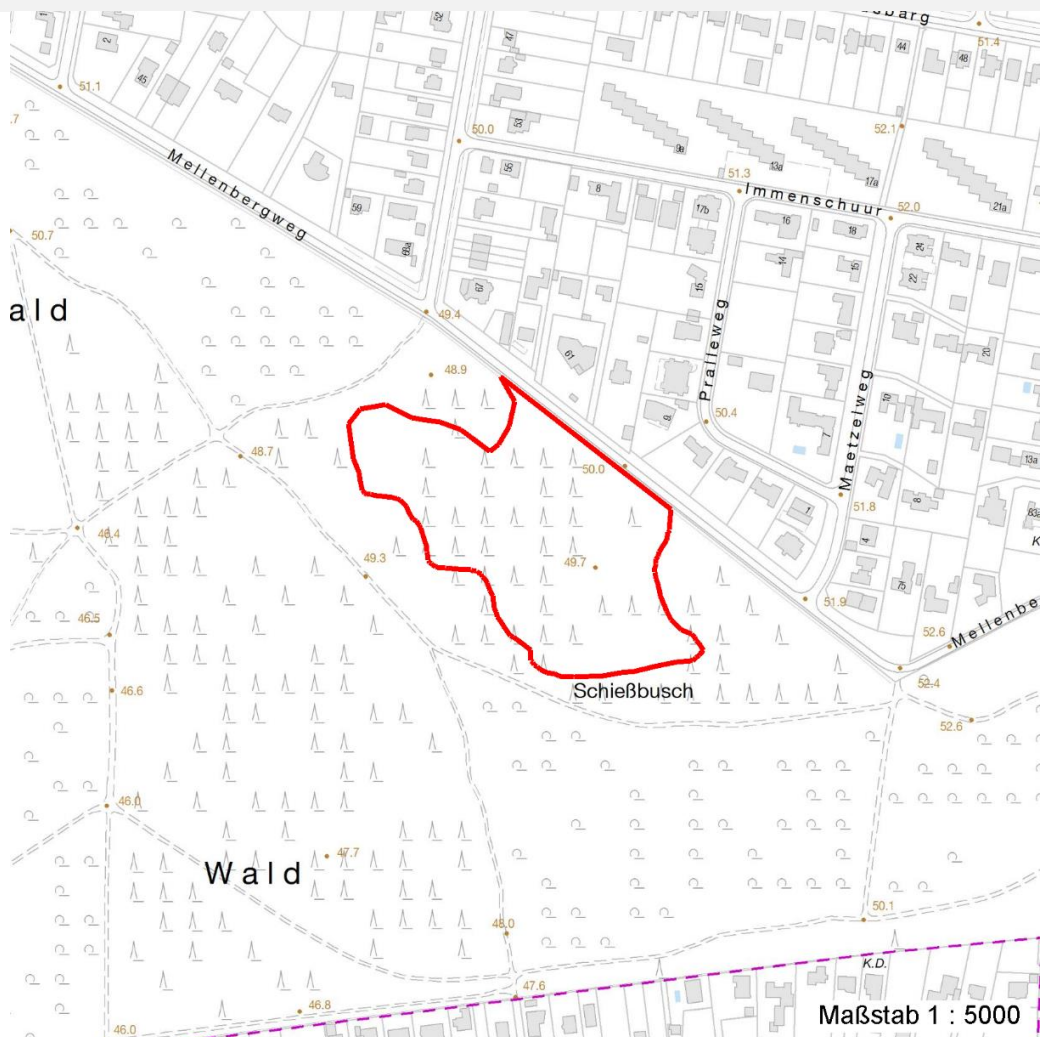
Erhebungsbogen

B

Projekt	Biotopkartierung Hamburg	Interne Nr.	146063
		DK5 DK5-GK	7644 7646
		DK5 - Name	Volksdorf
Handlungsbedarf	Nein	Biotop-Nr. alt	29 34
Bearbeitung	LUD	Kartierung	08.09.2020
Räumliche Abbildung	Fläche	Fläche / Länge [m²/m]	25148,3015
Anzahl Abschnitte	1	Breite (lineare Abb.) [m]	

Räumliche Lage

Karte



Weitere Erhebungsbögen

Interne Nr.	Interne Nr. Zuordnung	DK5	Biotop-Nr.	Kartierung	Zuordnung	DK5 (GK)	Biotop-Nr. (alt)
146063	60766	7644	29	15.07.1984	K	7646	34
146063	60767	7644	29	15.09.1995	K	7646	34
146063	60768	7644	29	25.09.2004	K	7646	34
146063	60782	7644	29	27.10.2011	K	7646	34

Zuordnung: N = nachfolgende Kartierung, K = weitere Kartierungen (zeitlich vorher oder nachher)

Foto

Interne Nr.	Index	Dateiname	Aufnahmerichtung
82603	0	7644_29_080920_1.JPG	
82604	0	7644_29_080920_2.JPG	

Erhebungsbogen

B

Projekt	Biotopkartierung Hamburg	Interne Nr.	146063
		DK5 DK5-GK	7644 7646
Handlungsbedarf	Nein	DK5 - Name	Volksdorf
Bearbeitung	LUD	Biotop-Nr. alt	29 34
Räumliche Abbildung	Fläche	Kartierung	08.09.2020
Anzahl Abschnitte	1	Fläche / Länge [m²/m]	25148,3015
		Breite (lineare Abb.) [m]	

Weitere Angaben

Merkmal	Wert
Auswertung	
Gefährdung / Einflüsse	Bedrohung der Altbäume durch Wegesicherungspflicht
Wertgesichtspunkte	Weitgehend naturnahe Artenzusammensetzung, naturnahe Struktur.
zoologisch bedeutsame Strukturen	Dichtes Gebüsch, ältere Bäume
Bedeutung für Tiergruppe	Insekten, allgemein (Waldvögel Insekten Großsäuger Kleinsäuger Vögel allg.)
Maßnahmen	Naturnahe Waldbewirtschaftung. Erhalt von Altbäumen

Foto

Fotodatei	7644_29_080920_1.JPG	Fotodatei	7644_29_080920_2.JPG
Bildbeschreibung	k.A.	Bildbeschreibung	k.A.
Aufnahmerichtung		Aufnahmerichtung	



Teilflächenbeschreibung

Teilflächentyp		Teilflächen-Nr.	1
Biotoptyp	Buchenwald basenarmer Standorte (2018)	Biotoptyp	WMS
- Zusatz		- gesetzl. Grundl.	
FFH-LRT	Hainsimsen-Buchenwald (Luzulo-Fagetum)	FFH-LRT	9110
Beschreibung		Entw.potential LRT	
		Hauptfläche	Ja
		Flächenanteil	100 %
		FFH-Unters.Fläche	Nein
		Saatgutfläche	Nein

Erhebungsbogen

B

Projekt	Biotopkartierung Hamburg	Interne Nr.	146063
		DK5 DK5-GK	7644 7646
Handlungsbedarf	Nein	DK5 - Name	Volksdorf
Bearbeitung	LUD	Biotop-Nr. alt	29 34
Räumliche Abbildung	Fläche	Kartierung	08.09.2020
Anzahl Abschnitte	1	Fläche / Länge [m²/m]	25148,3015
		Breite (lineare Abb.) [m]	

Weitere Angaben

Merkmal	Wert
Auswertung	
Maßnahmen	1.1 - Sukzession ungestört ablaufen lassen
Boden	
Feuchte	5 - frisch und mäßig frisch
Reaktion	6 - schwach sauer
Stickstoffgehalt	7 - stickstoffreich
Standort, Relief	
Belichtung	5 - halbschattig
Veg. - Zeigerwerte	
Anz. Wechselfeuchtezeiger	2
Anz. Überschwemmungsz.	0
Anz. Magerkeitszeiger (N < 4)	2
Anteil Magerkeitszeiger (N < 4)	2 %
Veg. - Soziologie	
BfN Schlüssel	48.0.04 - Fagetalia sylvaticae (Edellaub-Mischwälder und verwandte Ges.)

FFH-Bewertungen (BFN)

		Wert	AZ	Z
1 Lebensraumtyp				
3 Arteninventar , Gesamtbewertung, 1..n - Parameter mit Kriterien A/B/C				
4 Habitatstruktur , Gesamtbewertung, 1..n - Parameter mit Kriterien A/B/C				
5 Beeinträchtigungen , Gesamtbewertung, 1..n - Parameter mit Kriterien A/B/C				
Zustandsbewertung: AZ – Vorgabewert, Z – von AZ abweichend festgelegte Zustandsbewertung				
1 9110 (BFN) Hainsimsen-Buchenwald (Luzulo-Fagetum)			C	
3 Arteninventar				C
4 Habitatstrukturen				C
5 Beeinträchtigungen				C

Zeigerwerte der Pflanzenartenliste (Auswertung)

Standort	Belichtung	schattig bis halbschattig	4
Boden	Feuchte	frisch und mäßig frisch	5,4
	Stickstoff (N)	stickstoffreich	6,6
	Reaktion	schwach sauer	5,6
Vegetation	Mahdverträglichkeit	schnittempfindlich bis mäßig schnittverträglich	4,2
Zeigerwerte	Futterwert	sehr geringwertiges Futter	1,9
	Wechselfeuchteanzeiger		2
	Giftpflanzen		1
	Überschw.anzeiger		0

Pflanzenartenliste

Gruppe / Pflanzenart	MS	M	W	Vs	St	PA	Ph	Sz	VS	V	G	cf	Rote Liste					
													§	HH	ND	SH	D	
Tracheobionta (Gefäßpflanzen)																		
Acer platanoides (Spitz-Ahorn)	7	w		S														
Acer pseudoplatanus (Berg-Ahorn)	7	w		S														
Acer pseudoplatanus (Berg-Ahorn)	7	z		B2														
Aegopodium podagraria (Giersch)	7	z																

Erhebungsbogen

B

Projekt	Biotopkartierung Hamburg		Interne Nr.	146063	
			DK5 DK5-GK	7644	7646
Handlungsbedarf	Nein		DK5 - Name	Volksdorf	
Bearbeitung	LUD	Kopie	Ja	Biotop-Nr. alt	29 34
Räumliche Abbildung	Fläche		Kartierung	08.09.2020	
Anzahl Abschnitte	1		Fläche / Länge [m²/m]	25148,3015	
			Breite (lineare Abb.) [m]		

Pflanzenartenliste

Gruppe / Pflanzenart	MS	M	W	Vs	St	PA	Ph	Sz	VS	V	G	cf	§	Rote Liste				
														HH	ND	SH	D	
Athyrium filix-femina (Gewöhnlicher Frauenfarn)	7	w																
Calamagrostis epigejos (Land-Reitgras)	7	w																
Cardamine flexuosa (Wald-Schaumkraut)	7	z																
Circaea lutetiana (Gewöhnliches Hexenkraut)	7	z																
Dactylis glomerata (Wiesen-Knäuelgras)	7	w																
Dryopteris dilatata (Breitblättriger Wurmfarne)	7	w																
Dryopteris filix-mas (Gewöhnlicher Wurmfarne)	7	w																
Epilobium angustifolium (Schmalblättriges Weidenröschen)	7	w																
Fagus sylvatica (Rotbuche)	7	d		B1														
Fagus sylvatica (Rotbuche)	7	h		B2														
Galeobdolon argentatum (Garten Goldnessel)	7	w																
Geum urbanum (Echte Nelkenwurz)	7	z																
Hedera helix (Efeu)	7	z																
Ilex aquifolium (Stechpalme)	7	w		S										b				
Juncus effusus (Flutter-Binse)	7	w																
Juncus tenuis (Zarte Binse)	7	w																
Larix kaempferi (Japanische Lärche)	7	w		B1														
Lysimachia vulgaris (Gewöhnlicher Gilbweiderich)	7	w																
Milium effusum (Wald-Fluttergras)	7	z																
Picea abies (Gemeine Fichte)	7	w																
Poa nemoralis (Hain-Rispengras)	7	w																
Poa trivialis (Gewöhnliches Rispengras)	7	w																
Rubus fruticosus agg. (Artengruppe Echte Brombeere)	7	w		S														
Sambucus nigra (Schwarzer Holunder)	7	z		S														
Urtica dioica (Große Brennnessel)	7	w																
Anzahl Rote Liste Arten																		
Anzahl Arten														27				

MS: Mengensystem; M: Mengenangabe, W: Bewertung der Art (FFH-Monitoring), Vs: Vegetationsschicht, St: Status, PA: Autor Phänologie; Ph: Phänologie, Sz: Soziabilität, VS: Vitalitätssystem; V: Vitalität, G: Geschlecht, cf: unsichere Bestimmung, §: Schutz nach BNatSchG, HH: Rote Liste Hamburg, Nds: Rote Liste Niedersachsen, SH: Rote Liste Schleswig-Holstein, D: Rote Liste Deutschland