

Erhebungsbogen

B

Projekt	Biotopkartierung Hamburg	Interne Nr.	146209
		DK5 DK5-GK	7644
Handlungsbedarf	Nein	DK5 - Name	Volksdorf
Bearbeitung	LUD	Biotop-Nr. alt	294
Räumliche Abbildung	Linie	Kartierung	28.07.2020
Anzahl Abschnitte	2	Fläche / Länge [m²/m]	485,75
		Breite (lineare Abb.) [m]	4

Gesetzlicher Schutz	_ kein gesetzl. Schutz kein gesetzlich geschütztes Biotop	Schutz nur teilweise	Nein
----------------------------	--	-----------------------------	-------------

Gesamtbewertung	5	Noch wertvoll, gut entwicklungsfähig
– Alter	4	Biotop mittleren Alters, 10 bis 20 Jahre
– Belastungsgrad	5	Flächenhaft mittlere oder örtlich starke Belastung
– Ökolog. Funktion	5	Bedeutung in einem Biotopkomplex, für den lokalen Biotopverbund oder als Puffer
– Seltenheit	5	Seltener Biotoptyp, floristisch stark verarmt, ohne seltener Pflges. od. verbr. artenreicher Biotoptyp

Bestandsbeschreibung

Graben am Rande des Krankenhaus-Parkplatzes; im ersten Westen begradigt im Osten mäandrierend durch eine gross angelegte Mulde / Regenrückhaltebecken ziehend.
 Der Graben ist nur in dem verbreiterten rückhalteartigen westlichen Endbereich wasserführend; der Rest ist ausgetrocknet und vollständig bewachsen.
 Im Osten durchzieht der Graben eine eingezäunte grosse Mulde, die überschüssiges Wasser aus dem Graben aufnehmen soll.
 Häufig kommt Flatter-Binse, Breitblättriger Rohrkolben und Brennessel vor.

Vorkommen an Biotoptypen

1	TF	Typ	HF	F.Anteil
2	BTYP	Biotoptyp	- gesetzl. Grundl.	
3	Zusatz	Zusatz zum Biotoptypen		
4	LRT	Lebensraumtyp		
1	1		Ja	100 %
2	FGR	Nährstoffreicher Graben mit Stillgewässercharakter (2018)		(§ 30 (2) 1.2)

Räumliche Lage

Lagebeschreibung	Amalie-Sieveking-Krankenhaus, Haselkamp		
Nachbarnutzung/en	Parkplatz		
Rechtswert (X)	576332	Hochwert (Y)	5944228
Bezirk	Wandsbek	Naturraum	Stapelfelder Jungmoränengebiet (702.00)
Stadtteil (OT-Nr.)	Volksdorf (525)	Gemarkung	Volksdorf (540)
Digitaler Grünplan	<input type="checkbox"/> Hafengesamtgebiet	<input type="checkbox"/> Ramsargebiet	<input type="checkbox"/> EG-Vogelschutzgeb.
Ausgleichsflächen NSG / ND / LSG	<input type="checkbox"/> Biosphärenreservat	<input type="checkbox"/> Nationalpark	<input type="checkbox"/>
FFH-GEBIET			
Wasserschutzgebiet			

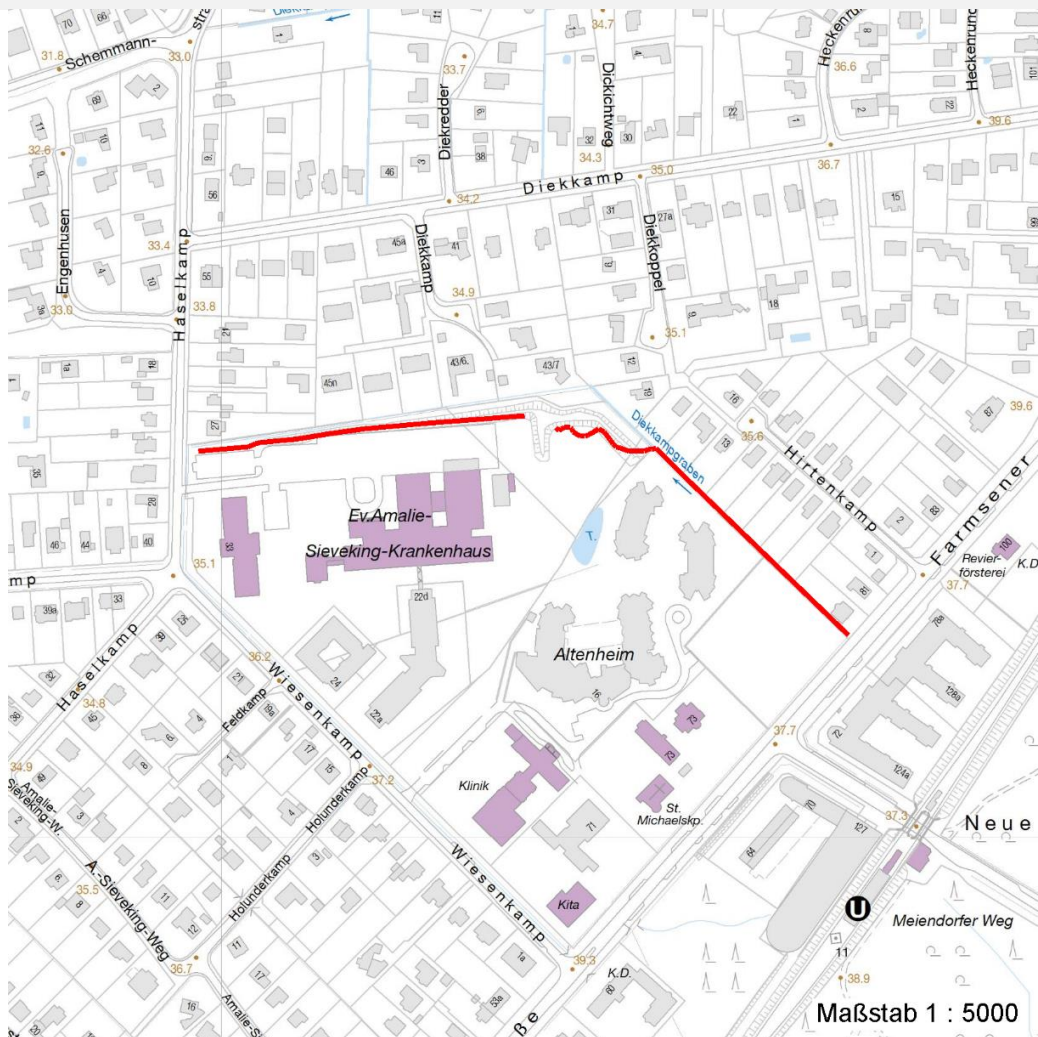
Erhebungsbogen

B

Projekt	Biotopkartierung Hamburg	Interne Nr.	146209
		DK5 DK5-GK	7644
		DK5 - Name	Volksdorf
Handlungsbedarf	Nein	Biotop-Nr. alt	294
Bearbeitung	LUD	Kartierung	28.07.2020
Räumliche Abbildung	Linie	Fläche / Länge [m²/m]	485,75
Anzahl Abschnitte	2	Breite (lineare Abb.) [m]	4

Räumliche Lage

Karte



Weitere Erhebungsbögen

Interne Nr.	Interne Nr. Zuordnung	DK5	Biotop-Nr.	Kartierung	Zuordnung	DK5 (GK)	Biotop-Nr. (alt)
146209	61101	7644	93	26.10.2011	<	7646	10009

Zuordnung: N = nachfolgende Kartierung, K = weitere Kartierungen (zeitlich vorher oder nachher)

Foto

Interne Nr.	Index	Dateiname	Aufnahmerichtung
82780	0	7644_294_280720_1.JPG	
82781	0	7644_294_280720_2.JPG	
82782	0	7644_294_280720_3.JPG	

Weitere Angaben

Merkmal	Wert
---------	------

Auswertung

28.09.2022

Erhebungsbogen

B

Projekt	Biotopkartierung Hamburg	Interne Nr.	146209
		DK5 DK5-GK	7644
Handlungsbedarf	Nein	DK5 - Name	Volksdorf
Bearbeitung	LUD	Biotop-Nr. alt	294
Räumliche Abbildung	Linie	Kartierung	28.07.2020
Anzahl Abschnitte	2	Fläche / Länge [m²/m]	485,75
		Breite (lineare Abb.) [m]	4

Weitere Angaben

Merkmal	Wert
Gefährdung / Einflüsse	Austrocknung durch Gebiets-Wasserspiegel-Absenkungen
Wertgesichtspunkte	blütenreiche Fluren im Sommer
zoologisch bedeutsame Strukturen	Blütenreiche Fluren (Wasser)
Bedeutung für Tiergruppe	blütenbesuchende Insekten
Maßnahmen	Sukzession soweit möglich.

Foto

Fotodatei 7644_294_280720_1.JPG
Bildbeschreibung k.A.
Aufnahmerichtung



Fotodatei 7644_294_280720_2.JPG
Bildbeschreibung k.A.
Aufnahmerichtung



Erhebungsbogen

B

Projekt	Biotopkartierung Hamburg	Interne Nr.	146209
		DK5 DK5-GK	7644
Handlungsbedarf	Nein	DK5 - Name	Volksdorf
Bearbeitung	LUD	Biotop-Nr. alt	294
Räumliche Abbildung	Linie	Kartierung	28.07.2020
Anzahl Abschnitte	2	Fläche / Länge [m²/m]	485,75
		Breite (lineare Abb.) [m]	4

Foto

Fotodatei 7644_294_280720_3.JPG
Bildbeschreibung k.A.
Aufnahmerichtung

Fotodatei
Bildbeschreibung
Aufnahmerichtung



Erhebungsbogen

B

Projekt	Biotopkartierung Hamburg	Interne Nr.	146209
		DK5 DK5-GK	7644
Handlungsbedarf	Nein	DK5 - Name	Volksdorf
Bearbeitung	LUD	Biotop-Nr. alt	294
Räumliche Abbildung	Linie	Kartierung	28.07.2020
Anzahl Abschnitte	2	Fläche / Länge [m²/m]	485,75
		Breite (lineare Abb.) [m]	4

Teilflächenbeschreibung

Teilflächentyp		Teilflächen-Nr.	1
Biotoptyp	Nährstoffreicher Graben mit Stillgewässercharakter (2018)	Biotoptyp	FGR
- Zusatz		- gesetzl. Grundl.	(§ 30 (2) 1.2)
FFH-LRT		FFH-LRT	
Beschreibung		Entw.potential LRT	
		Hauptfläche	Ja
		Flächenanteil	100 %
		FFH-Unters.Fläche	Nein
		Saatgutfläche	Nein

Zeigerwerte der Pflanzenartenliste (Auswertung)

Standort	Belichtung	halbsonnig	7,4
Boden	Feuchte	feucht	7,3
	Stickstoff (N)	mäßig stickstoffarm bis stickstoffreich	6
	Reaktion	mäßig sauer	5,5
Vegetation	Mahdverträglichkeit	mäßig schnittverträglich (erster Schnitt nicht vor 1. Juli)	4,6
Zeigerwerte	Futterwert	sehr geringwertiges Futter	1,6
	Wechselfeuchteanzeiger		2
	Giftpflanzen		1
	Überschw.anzeiger		4

Pflanzenartenliste

Gruppe / Pflanzenart	MS	M	W	Vs	St	PA	Ph	Sz	VS	V	G	cf	Rote Liste						
													§	HH	ND	SH	D		
Tracheobionta (Gefäßpflanzen)																			
Agrostis capillaris repens (Rotes Straußgras)	7	z																	
Alchemilla spec. (Frauenmantel)	7	w																	
Alnus glutinosa (Schwarz-Erle)	7	w		S															
Betula pendula (Hänge-Birke)	7	w		S															
Calystegia sepium (Zaun-Winde)	7	w																	
Cerastium holosteoides (Gewöhnliches Hornkraut)	7	w																	
Cirsium arvense (Acker-Kratzdistel)	7	w																	
Cirsium vulgare (Gewöhnliche Kratzdistel)	7	w																	
Epilobium ciliatum (Drüsiges Weidenröschen)	7	w																	
Epilobium hirsutum (Zottiges Weidenröschen)	7	w																	
Equisetum arvense (Acker-Schachtelhalm)	7	z																	
Holcus lanatus (Wolliges Honiggras)	7	z																	
Hypericum perforatum (Echtes Johanniskraut)	7	w																	
Iris pseudacorus (Gelbe Schwertlilie)	7	z												b					
Juncus effusus (Flutter-Binse)	7	h																	
Lotus pedunculatus (Sumpf-Hornklee)	7	w																V	
Persicaria maculosa (Floh-Knöterich)	7	z																	
Phleum pratense (Wiesen-Lieschgras)	7	w																	
Prunus spinosa (Schlehe)	7	w																	

Erhebungsbogen

B

Projekt	Biotopkartierung Hamburg	Interne Nr.	146209
		DK5 DK5-GK	7644
Handlungsbedarf	Nein	DK5 - Name	Volksdorf
Bearbeitung	LUD	Biotop-Nr. alt	294
Räumliche Abbildung	Linie	Kartierung	28.07.2020
Anzahl Abschnitte	2	Fläche / Länge [m²/m]	485,75
		Breite (lineare Abb.) [m]	4

Pflanzenartenliste

Gruppe / Pflanzenart	MS	M	W	Vs	St	PA	Ph	Sz	VS	V	G	cf	§	Rote Liste			
														HH	ND	SH	D
Rorippa palustris (Gewöhnliche Sumpfkresse)	7	w															
Rumex crispus (Krauser Ampfer)	7	w															
Rumex obtusifolius (Stumpfbblätteriger Ampfer)	7	w															
Salix caprea (Sal-Weide)	7	w		K2													
Taraxacum sect. Ruderalia (Artengruppe Gemeiner Löwenzahn)	7	w														D	
Trifolium pratense (Rot-Klee)	7	w															
Typha latifolia (Breitblättriger Rohrkolben)	7	h															
Vicia cracca (Vogel-Wicke)	7	z															
Anzahl Rote Liste Arten														1	1		
Anzahl Arten														27			

MS: Mengensystem; M: Mengenangabe, W: Bewertung der Art (FFH-Monitoring), Vs: Vegetationsschicht, St: Status, PA: Autor Phänologie; Ph: Phänologie, Sz: Soziabilität, VS: Vitalitätssystem; V: Vitalität, G: Geschlecht, cf: unsichere Bestimmung, §: Schutz nach BNatSchG, HH: Rote Liste Hamburg, Nds: Rote Liste Niedersachsen, SH: Rote Liste Schleswig-Holstein, D: Rote Liste Deutschland