

Erhebungsbogen

B

Projekt	Biotopkartierung Hamburg	Interne Nr.	146060
		DK5 DK5-GK	7644 7646
Handlungsbedarf	Nein	DK5 - Name	Volksdorf
Bearbeitung	LUD	Biotop-Nr. alt	25 30
Räumliche Abbildung	Fläche	Kartierung	07.09.2020
Anzahl Abschnitte	1	Fläche / Länge [m²/m]	20238,635
		Breite (lineare Abb.) [m]	

Gesetzlicher Schutz	_ kein gesetzl. Schutz kein gesetzlich geschütztes Biotop	Schutz nur teilweise	Nein
----------------------------	--	-----------------------------	-------------

Gesamtbewertung	6 Wertvoll
– Alter	4 Biotop mittleren Alters, 10 bis 20 Jahre
– Belastungsgrad	7 Flächenhaft geringe oder Vorbelastung mit schwachem Einfluß
– Ökolog. Funktion	6 Hohe Bedeutung in einem Biotopkomplex, für den lokalen Biotopverbund oder als Puffer
– Seltenheit	5 Seltener Biotoptyp, floristisch stark verarmt, ohne seltener Pflges. od. verbr. artenreicher Biotoptyp

Bestandsbeschreibung

Junger Laubholzwald mit dominierenden Stiel-Eichen und häufiger eingestreuten Hänge-Birken mit Stammdurchmessern um die 15-20cm. Eingestreut finden sich noch Buchen; in der Strauchschicht Eberesche, Stechpalme, Hainbuche u.a.. Vermutlich wurden die Stiel-Eichen angepflanzt.

Der Bestand ist am Boden mäßig gut durchlichtet, weist noch etwas Jungwuchs der benachbarten Gehölze v.a. von Ahorn auf, ist in der Strauchschicht örtlich von etwas Himbeer- und Brombeergebüsch geprägt, in der Krautschicht von Breitblättrigem Wurmfarne und Sauerklee. Beständen, die aber meist locker stehen, nur in belichteten Bereichen etwas dichter aufgewachsen sind. Hier dann auch mit größeren Brennesselanteilen. Im Bestand kommt eine ältere Stiel-Eiche vor. Das Gelände ist größtenteils relativ eben, fällt nur seicht nach Süden hin ab. Der Standort ist trocken und totholzreich.

Vorkommen an Biotoptypen

1	TF	Typ	HF	F.Anteil
2	BTYP	Biotoptyp	- gesetzl. Grundl.	
3	Zusatz	Zusatz zum Biotoptypen		
4	LRT	Lebensraumtyp		
1	1		Ja	100 %
2	WJL	Laubwald-Jungbestand (2018)		

Räumliche Lage

Lagebeschreibung	Volksdorfer Wald	Hochwert (Y)	5944136
Nachbarnutzung/en	Wald, Wege	Naturraum	Stapelfelder Jungmoränengebiet (702.00)
Rechtswert (X)	576944	Gemarkung	Volksdorf (540)
Bezirk	Wandsbek	Ramsargebiet	EG-Vogelschutzgeb.
Stadtteil (OT-Nr.)	Volksdorf (525)	Nationalpark	
Digitaler Grünplan	<input type="checkbox"/> Hafengesamtgebiet		
Ausgleichsflächen	<input type="checkbox"/> Biosphärenreservat		
NSG / ND / LSG	LSG Duvenstedt, Bergstedt, Lemsahl-Mellingstedt, Volksdorf und Rahlstedt [HH-2009 / Anteil: 100%]		
FFH-GEBIET			
Wasserschutzgebiet			

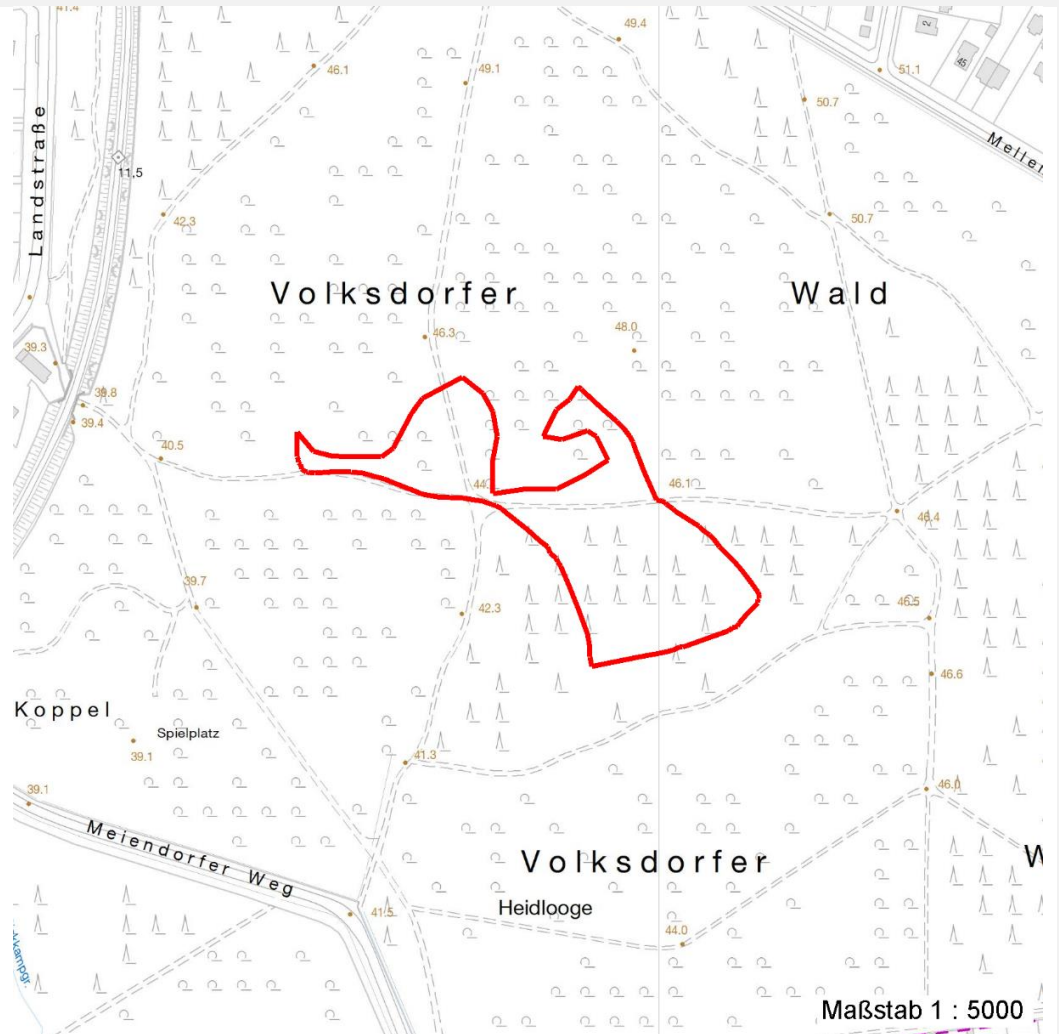
Erhebungsbogen

B

Projekt	Biotopkartierung Hamburg	Interne Nr.	146060
		DK5 DK5-GK	7644 7646
		DK5 - Name	Volksdorf
Handlungsbedarf	Nein	Biotop-Nr. alt	25 30
Bearbeitung	LUD	Kartierung	07.09.2020
Räumliche Abbildung	Fläche	Fläche / Länge [m²/m]	20238,635
Anzahl Abschnitte	1	Breite (lineare Abb.) [m]	

Räumliche Lage

Karte



Weitere Erhebungsbögen

Interne Nr.	Interne Nr. Zuordnung	DK5	Biotop-Nr.	Kartierung	Zuordnung	DK5 (GK)	Biotop-Nr. (alt)
146060	60877	7644	25	15.07.1984	K	7646	30
146060	60878	7644	25	15.09.1995	K	7646	30
146060	60879	7644	25	25.09.2004	K	7646	30
146060	60806	7644	25	27.10.2011	K	7646	30

Zuordnung: N = nachfolgende Kartierung, K = weitere Kartierungen (zeitlich vorher oder nachher)

Foto

Interne Nr.	Index	Dateiname	Aufnahmerichtung
82597	0	7644_25_070920_5.JPG	
82598	0	7644_25_070920_2.JPG	
83444	0	7644_25_070920_1.JPG	
83445	0	7644_25_070920_3.JPG	
83446	0	7644_25_070920_4.JPG	

28.09.2022

Seite 2 von 7

Erhebungsbogen

B

Projekt	Biotopkartierung Hamburg	Interne Nr.	146060
		DK5 DK5-GK	7644 7646
Handlungsbedarf	Nein	DK5 - Name	Volksdorf
Bearbeitung	LUD	Biotop-Nr. alt	25 30
Räumliche Abbildung	Fläche	Kartierung	07.09.2020
Anzahl Abschnitte	1	Fläche / Länge [m²/m]	20238,635
		Breite (lineare Abb.) [m]	

Foto

Interne Nr.	Index	Dateiname	Aufnahmerichtung
83447	0	7644_25_070920_6.JPG	
83448	0	7644_25_070920_7.JPG	
83449	0	7644_25_070920_8.JPG	
83450	0	7644_25_070920_9.JPG	
83451	0	7644_25_070920_10.JPG	

Weitere Angaben

Merkmal	Wert
Auswertung	
Gefährdung / Einflüsse	Aktuell keine erkennbar, Anteile der neophytischen Späten Traubenkirsche in der Krautschicht.
Wertgesichtspunkte	Bedeutung für die Erholung (wichtiger Bestandteil eines größeren Biotopkomplexes) Entwicklung hin zu einem naturnahen Buchen-Eichen-Mischwald, totholzreich, derzeit krautreich.
zoologisch bedeutsame Strukturen	dichtes Gehölz; gute Versteckmöglichkeiten für Tiere.
Bedeutung für Tiergruppe	Waldvögel Insekten Großsäuger Kleinsäuger
Maßnahmen	Sukzession

Erhebungsbogen

B

Projekt	Biotopkartierung Hamburg	Interne Nr.	146060
		DK5 DK5-GK	7644 7646
Handlungsbedarf	Nein	DK5 - Name	Volksdorf
Bearbeitung	LUD	Biotop-Nr. alt	25 30
Räumliche Abbildung	Fläche	Kartierung	07.09.2020
Anzahl Abschnitte	1	Fläche / Länge [m²/m]	20238,635
		Breite (lineare Abb.) [m]	

Foto

Fotodatei 7644_25_070920_1.JPG
Bildbeschreibung k.A.
Aufnahmerichtung



Fotodatei 7644_25_070920_2.JPG
Bildbeschreibung k.A.
Aufnahmerichtung



Erhebungsbogen

B

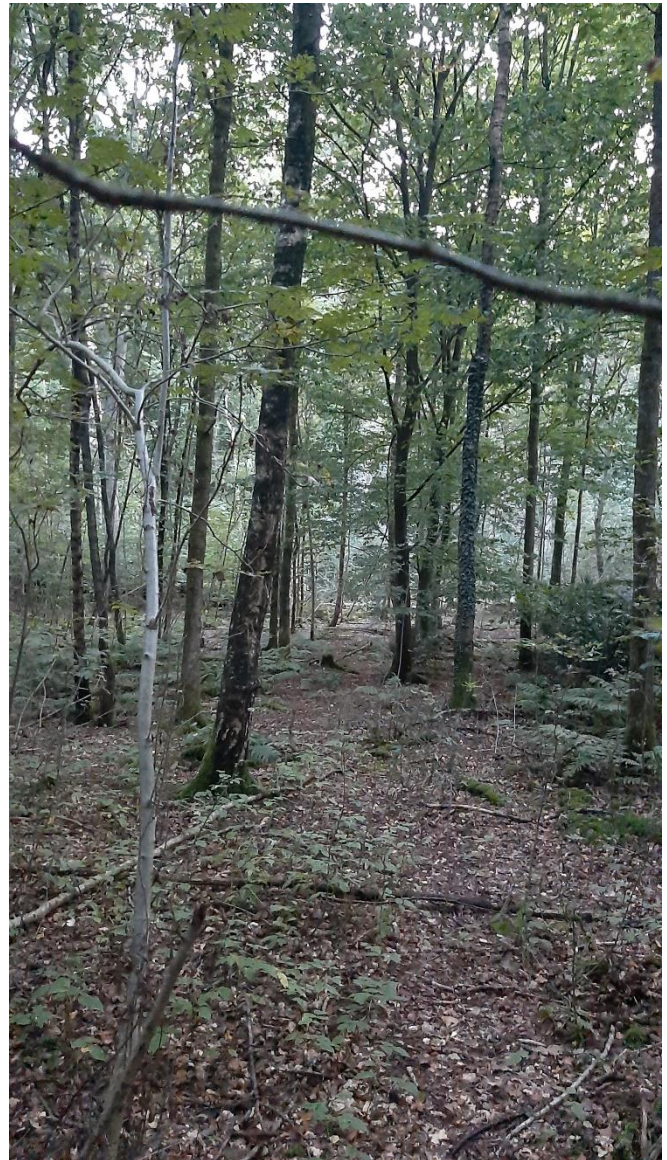
Projekt	Biotopkartierung Hamburg	Interne Nr.	146060
		DK5 DK5-GK	7644 7646
Handlungsbedarf	Nein	DK5 - Name	Volksdorf
Bearbeitung	LUD	Biotop-Nr. alt	25 30
Räumliche Abbildung	Fläche	Kartierung	07.09.2020
Anzahl Abschnitte	1	Fläche / Länge [m²/m]	20238,635
		Breite (lineare Abb.) [m]	

Foto

Fotodatei 7644_25_070920_3.JPG
Bildbeschreibung k.A.
Aufnahmerichtung



Fotodatei 7644_25_070920_4.JPG
Bildbeschreibung k.A.
Aufnahmerichtung



Erhebungsbogen

B

Projekt	Biotopkartierung Hamburg	Interne Nr.	146060
		DK5 DK5-GK	7644 7646
Handlungsbedarf	Nein	DK5 - Name	Volksdorf
Bearbeitung	LUD	Biotop-Nr. alt	25 30
Räumliche Abbildung	Fläche	Kartierung	07.09.2020
Anzahl Abschnitte	1	Fläche / Länge [m²/m]	20238,635
		Breite (lineare Abb.) [m]	

Teilflächenbeschreibung

Teilflächentyp		Teilflächen-Nr.	1
Biotoptyp	Laubwald-Jungbestand (2018)	Biotoptyp	WJL
- Zusatz		- gesetzl. Grundl.	
FFH-LRT		FFH-LRT	
Beschreibung		Entw.potential LRT	
		Hauptfläche	Ja
		Flächenanteil	100 %
		FFH-Unters.Fläche	Nein
		Saatgutfläche	Nein

Zeigerwerte der Pflanzenartenliste (Auswertung)

Standort	Belichtung	schattig bis halbschattig	4,4
Boden	Feuchte	frisch und mäßig frisch	5,3
	Stickstoff (N)	mäßig stickstoffarm bis stickstoffreich	6,3
	Reaktion	mäßig sauer bis sauer	4,4
Vegetation	Mahdverträglichkeit	nicht völlig schnittunverträglich aber sehr schnittempfindlich	2,2
Zeigerwerte	Futterwert	sehr geringwertiges Futter	1,5
	Wechselfeuchteanzeiger		0
	Giftpflanzen		0
	Überschw.anzeiger		0

Pflanzenartenliste

Gruppe / Pflanzenart	MS	M	W	Vs	St	PA	Ph	Sz	VS	V	G	cf	§	Rote Liste			
														HH	ND	SH	D
Tracheobionta (Gefäßpflanzen)																	
Acer pseudoplatanus (Berg-Ahorn)	7	w		B2													
Athyrium filix-femina (Gewöhnlicher Frauenfarn)	7	w															
Betula pendula (Hänge-Birke)	7	z		B2													
Carex remota (Winkel-Segge)	7	w															
Carpinus betulus (Hainbuche)	7	z															
Dryopteris dilatata (Breitblättriger Wurmfarne)	7	z															
Fagus sylvatica (Rotbuche)	7	z		B2													
Fraxinus excelsior (Gewöhnliche Esche)	7	w		B2													
Geum urbanum (Echte Nelkenwurz)	7	w															
Hedera helix (Efeu)	7	w															
Ilex aquifolium (Stechpalme)	7	w		S									b				
Impatiens parviflora (Kleinblütiges Springkraut)	7	w															
Luzula pilosa (Behaarte Hainsimse)	7	w												3			
Oxalis acetosella (Wald-Sauerklee)	7	h															
Populus tremula (Zitter-Pappel)	7	w		S													
Prunus serotina (Späte Traubenkirsche)	7	w		S													
Quercus robur (Stiel-Eiche)	7	h		B2													
Rubus fruticosus agg. (Artengruppe Echte Brombeere)	7	w															
Rubus idaeus (Himbeere)	7	z		S													

Erhebungsbogen

B

Projekt	Biotopkartierung Hamburg		Interne Nr.	146060	
			DK5 DK5-GK	7644	7646
Handlungsbedarf	Nein		DK5 - Name	Volksdorf	
Bearbeitung	LUD	Kopie Ja	Biotop-Nr. alt	25	30
Räumliche Abbildung	Fläche		Kartierung	07.09.2020	
Anzahl Abschnitte	1		Fläche / Länge [m²/m]	20238,635	
			Breite (lineare Abb.) [m]		

Gruppe / Pflanzenart	MS	M	W	Vs	St	PA	Ph	Sz	VS	V	G	cf	Rote Liste					
													§	HH	ND	SH	D	
Sambucus nigra (Schwarzer Holunder)	7	w		S														
Sorbus aucuparia (Eberesche)	7	w		S														
Taxus baccata (Gemeine Eibe)	7	w		S										b		3		V
Urtica dioica (Große Brennessel)	7	w																
Anzahl Rote Liste Arten													1	1		1		
Anzahl Arten													23					

MS: Mengensystem; M: Mengenangabe, W: Bewertung der Art (FFH-Monitoring), Vs: Vegetationsschicht, St: Status, PA: Autor Phänologie; Ph: Phänologie, Sz: Soziabilität, VS: Vitalitätssystem; V: Vitalität, G: Geschlecht, cf: unsichere Bestimmung, §: Schutz nach BNatSchG, HH: Rote Liste Hamburg, Nds: Rote Liste Niedersachsen, SH: Rote Liste Schleswig-Holstein, D: Rote Liste Deutschland