

Erhebungsbogen

B

Projekt	Biotopkartierung Hamburg	Interne Nr.	146200
		DK5 DK5-GK	7644 7646
Handlungsbedarf	Nein	DK5 - Name	Volksdorf
Bearbeitung	LUD Kopie Ja	Biotop-Nr. alt	207 42
Räumliche Abbildung	Linie	Kartierung	22.10.2020
Anzahl Abschnitte	5	Fläche / Länge [m²/m]	469,684
		Breite (lineare Abb.) [m]	2,5

Gesetzlicher Schutz **_ kein gesetzl. Schutz kein gesetzlich geschütztes Biotop** **Schutz nur teilweise** **Nein**

Gesamtbewertung	5	Noch wertvoll, gut entwicklungsfähig
– Alter	6	Biotop mittleren Alters, 50 bis 100 Jahre
– Belastungsgrad	4	Flächenhaft deutliche Belastung ohne nachh. Schäden
– Ökolog. Funktion	5	Bedeutung in einem Biotopkomplex, für den lokalen Biotopverbund oder als Puffer
– Seltenheit	5	Seltener Biotoptyp, floristisch stark verarmt, ohne seltener Pflges. od. verbr. artenreicher Biotoptyp

Bestandsbeschreibung

Reste der landschaftstypischen Knicks im Wohngebiet, häufig mit noch gut erkennbarem, aber degradiertem Wall, einer landschaftstypischen Baumschicht aus alten Eichenüberhältern.
 Die Strauchschicht ist stark gärtnerisch überprägt, mit zahlreichen Ziersträuchern, teils heckenartig gestutzt, meist aber auch durchsetzt von landschaftstypischen Sträuchern wie Hasel, Weißdorn oder Schlehe
 Die Krautschicht aus Giersch, Nelkenwurz, Knautgras und Hainrispengras ist meist knicktypisch, zeigt aber leichte Störungen an.
 Sehr alte im Knickabschnitt 207.4 mit einem Stammdurchmesser über 1m.

Vorkommen an Biotoptypen

1	TF	Typ	HF	F.Anteil
2	BTYP	Biotoptyp	- gesetzl. Grundl.	
3	Zusatz	Zusatz zum Biotoptypen		
4	LRT	Lebensraumtyp		
1	1		Ja	100 %
2	HWM	Strauch-Baum-Knick (2018)		(§ 14 (2) 2.2)

Räumliche Lage

Lagebeschreibung	Am Rögenweg, Volksdorfer Damm, Nordwesten der DGK		
Nachbarnutzung/en	Straße Wohngebiet		
Rechtswert (X)	575987	Hochwert (Y)	5945867
Bezirk	Wandsbek	Naturraum	Stapelfelder Jungmoränengebiet (702.00)
Stadtteil (OT-Nr.)	Volksdorf (525)	Gemarkung	Volksdorf (540)
Digitaler Grünplan	<input type="checkbox"/> Hafengesamtgebiet	<input type="checkbox"/> Ramsargebiet	<input type="checkbox"/> EG-Vogelschutzgeb. <input type="checkbox"/>
Ausgleichsflächen NSG / ND / LSG	<input type="checkbox"/> Biosphärenreservat	<input type="checkbox"/> Nationalpark	<input type="checkbox"/>
	LSG Duvenstedt, Bergstedt, Lemsahl-Mellingstedt, Volksdorf und Rahlstedt [HH-2009 / Anteil: 18%]		
FFH-GEBIET			
Wasserschutzgebiet			

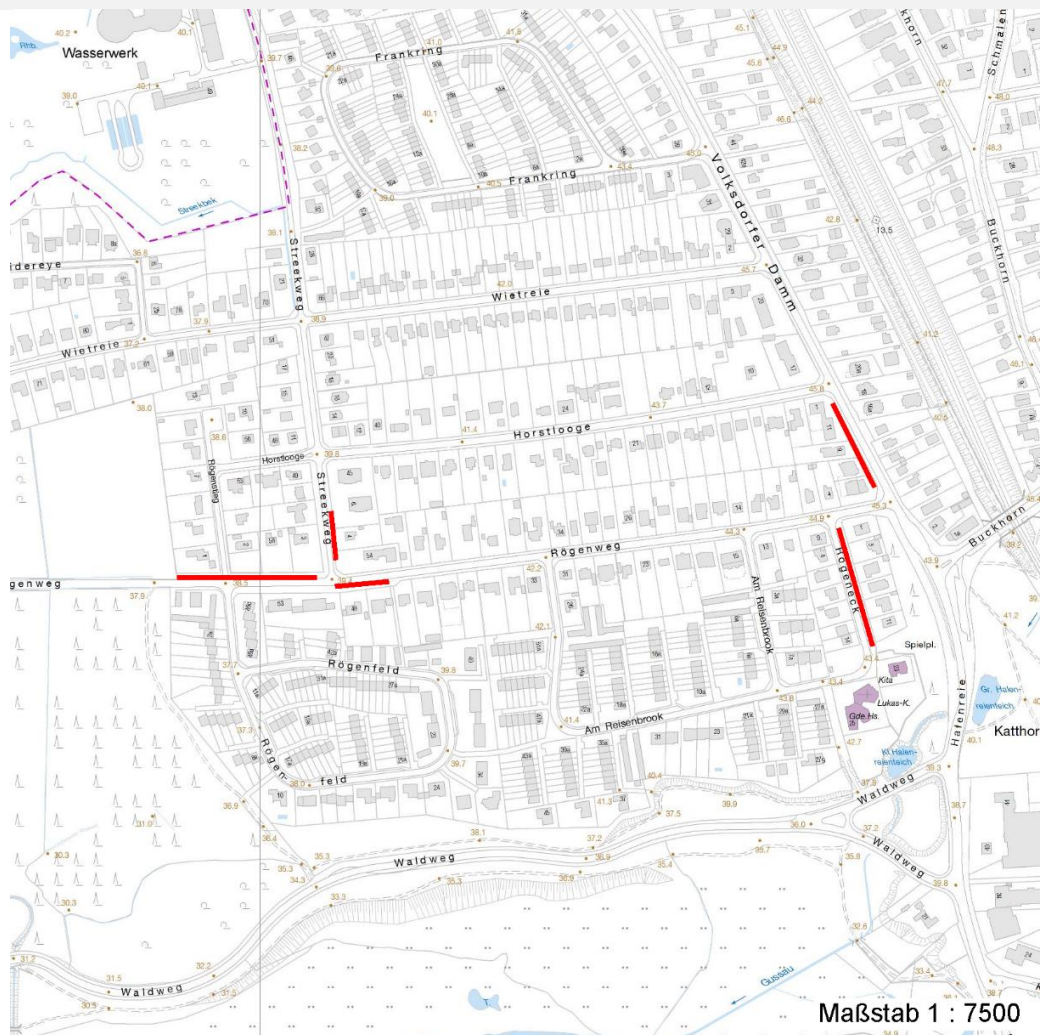
Erhebungsbogen

B

Projekt	Biotopkartierung Hamburg	Interne Nr.	146200
		DK5 DK5-GK	7644 7646
		DK5 - Name	Volksdorf
Handlungsbedarf	Nein	Biotop-Nr. alt	207 42
Bearbeitung	LUD	Kartierung	22.10.2020
Räumliche Abbildung	Linie	Fläche / Länge [m²/m]	469,684
Anzahl Abschnitte	5	Breite (lineare Abb.) [m]	2,5

Räumliche Lage

Karte



Weitere Erhebungsbögen

Interne Nr.	Interne Nr. Zuordnung	DK5	Biotop-Nr.	Kartierung	Zuordnung	DK5 (GK)	Biotop-Nr. (alt)
146200	61140	7644	207	15.07.1984	K	7646	42
146200	61141	7644	207	15.09.1995	K	7646	42
146200	61153	7644	207	25.10.2004	K	7646	42
146200	61134	7644	207	25.10.2011	K	7646	42
146200	61161	7644	208	25.10.2004	>	7646	43

Zuordnung: N = nachfolgende Kartierung, K = weitere Kartierungen (zeitlich vorher oder nachher)

Foto

Interne Nr.	Index	Dateiname	Aufnahmerichtung
82753	0	7644_207_221020_2.JPG	
82754	0	7644_207_221020_1.JPG	

Erhebungsbogen

B

Projekt	Biotopkartierung Hamburg	Interne Nr.	146200
		DK5 DK5-GK	7644 7646
Handlungsbedarf	Nein	DK5 - Name	Volksdorf
Bearbeitung	LUD	Biotop-Nr. alt	207 42
Räumliche Abbildung	Linie	Kartierung	22.10.2020
Anzahl Abschnitte	5	Fläche / Länge [m²/m]	469,684
		Breite (lineare Abb.) [m]	2,5

Weitere Angaben

Merkmal	Wert
Auswertung	
Gefährdung / Einflüsse	Standortfremde Gehölze
Wertgesichtspunkte	Bedeutung für den Biotopverbund
	Reste von kulturhistorisch typischen Strukturen
Bedeutung für Tiergruppe	Vögel
Ziele der Entwicklung	Erhaltung
Maßnahmen	Knickpflege
	standortfremde durch heimische Gehölze ersetzen

Erhebungsbogen

B

Projekt	Biotopkartierung Hamburg	Interne Nr.	146200
		DK5 DK5-GK	7644 7646
Handlungsbedarf	Nein	DK5 - Name	Volksdorf
Bearbeitung	LUD	Biotop-Nr. alt	207 42
Räumliche Abbildung	Linie	Kartierung	22.10.2020
Anzahl Abschnitte	5	Fläche / Länge [m²/m]	469,684
		Breite (lineare Abb.) [m]	2,5

Foto

Fotodatei 7644_207_221020_1.JPG
Bildbeschreibung Rögenweg Abschnitt 207.4
Aufnahmerichtung



Fotodatei 7644_207_221020_2.JPG
Bildbeschreibung Rögeneck ; Abschnitt 207.2
Aufnahmerichtung



Erhebungsbogen

B

Projekt	Biotopkartierung Hamburg	Interne Nr.	146200
		DK5 DK5-GK	7644 7646
Handlungsbedarf	Nein	DK5 - Name	Volksdorf
Bearbeitung	LUD	Biotop-Nr. alt	207 42
Räumliche Abbildung	Linie	Kartierung	22.10.2020
Anzahl Abschnitte	5	Fläche / Länge [m²/m]	469,684
		Breite (lineare Abb.) [m]	2,5

Teilflächenbeschreibung

Teilflächentyp		Teilflächen-Nr.	1
Biotoptyp	Strauch-Baum-Knick (2018)	Biotoptyp	HWM
- Zusatz		- gesetzl. Grundl.	(§ 14 (2) 2.2)
FFH-LRT		FFH-LRT	
Beschreibung	Standort: Knickrest	Entw.potential LRT	
		Hauptfläche	Ja
		Flächenanteil	100 %
		FFH-Unters.Fläche	Nein
		Saatgutfläche	Nein

Weitere Angaben

Merkmal	Wert
Boden	
Feuchte	5 - frisch und mäßig frisch
Stickstoffgehalt	6 - mäßig stickstoffarm bis stickstoffreich
Standort, Relief	
Relief	Wall, 0,2-0,3 m hoch
Belichtung	5 - halbschattig
Veg. - Deckg./Ant.	
Gesamt	100 %
1. Baumschicht	90 %
Strauchschicht	80 %
1. Krautschicht	20 %
Veg. - Höhe	
Gesamt, durchschn.	15.00 m

Zeigerwerte der Pflanzenartenliste (Auswertung)

Standort	Belichtung	halbsonnig bis halbschattig	5,7
Boden	Feuchte	frisch und mäßig frisch	5,3
	Stickstoff (N)	mäßig stickstoffarm bis stickstoffreich	5,8
	Reaktion	schwach sauer	6,2
Vegetation	Mahdverträglichkeit	schnittempfindlich bis mäßig schnittverträglich	4,3
Zeigerwerte	Futterwert	ausreichende Futterqualität	4,6
	Wechselfeuchteanzeiger		1
	Giftpflanzen		1
	Überschw.anzeiger		1

Pflanzenartenliste

Gruppe / Pflanzenart	MS	M	W	Vs	St	PA	Ph	Sz	VS	V	G	cf	§	Rote Liste			
														HH	ND	SH	D
Tracheobionta (Gefäßpflanzen)																	
Acer platanoides (Spitz-Ahorn)	7	z		S													
Acer pseudoplatanus (Berg-Ahorn)	7	z		B2													
Aegopodium podagraria (Giersch)	7	z															
Alnus glutinosa (Schwarz-Erle)	7	w		B1													

Erhebungsbogen

B

Projekt	Biotopkartierung Hamburg		Interne Nr.	146200	
			DK5 DK5-GK	7644	7646
Handlungsbedarf	Nein		DK5 - Name	Volksdorf	
Bearbeitung	LUD	Kopie	Biotop-Nr. alt	207	42
Räumliche Abbildung	Linie		Kartierung	22.10.2020	
Anzahl Abschnitte	5		Fläche / Länge [m²/m]	469,684	
			Breite (lineare Abb.) [m]	2,5	

Pflanzenartenliste

Gruppe / Pflanzenart	MS	M	W	Vs	St	PA	Ph	Sz	VS	V	G	cf	§	Rote Liste			
														HH	ND	SH	D
Amelanchier spec. (Felsenbirne)	7	z		B2													
Betula pendula (Hänge-Birke)	7	w		B1													
Betula pendula (Hänge-Birke)	7	w		B2													
Carpinus betulus (Hainbuche)	7	w		B2													
Cornus alba (Weißer (Tartarischer) Hartriegel)	7	w		S													
Corylus avellana (Haselnuss)	7	z		S													
Dactylis glomerata (Wiesen-Knäuelgras)	7	z															
Euonymus europaeus (Gewöhnliches Pfaffenhütchen)	7	z															
Fagus sylvatica (Rotbuche)	7	w		B1													
Geranium robertianum (Stinkender Storchschnabel)	7	w															
Geum urbanum (Echte Nelkenwurz)	7	z															
Hedera helix (Efeu)	7	w															
Hieracium sabaudum (Savoyer Habichtskraut)	7	w															
Lonicera periclymenum (Wald-Geißblatt)	7	w															
Pinus sylvestris (Wald-Kiefer)	7	w		B1													
Poa nemoralis (Hain-Rispengras)	7	z															
Pteridium aquilinum (Adlerfarn)	7	w															
Quercus robur (Stiel-Eiche)	7	z		B1													
Quercus robur (Stiel-Eiche)	7	z		B2													
Quercus rubra (Rot-Eiche)	7	z		B2													
Quercus rubra (Rot-Eiche)	7	z		S													
Rhus typhina (Hirschkolben-Sumach)	7	w		B2													
Rosa spec. (Rose)	7	z		S													
Rubus fruticosus agg. (Artengruppe Echte Brombeere)	7	z		S													
Salix caprea (Sal-Weide)	7	w		S													
Salix spec. (Weide)	7	w		S													
Symphoricarpos albus (Schneebeere)	7	h		S													
Anzahl Rote Liste Arten																	
Anzahl Arten																	28

MS: Mengensystem; M: Mengenangabe, W: Bewertung der Art (FFH-Monitoring), Vs: Vegetationsschicht, St: Status, PA: Autor Phänologie; Ph: Phänologie, Sz: Soziabilität, VS: Vitalitätssystem; V: Vitalität, G: Geschlecht, cf: unsichere Bestimmung, §: Schutz nach BNatSchG, HH: Rote Liste Hamburg, Nds: Rote Liste Niedersachsen, SH: Rote Liste Schleswig-Holstein, D: Rote Liste Deutschland