

# Erhebungsbogen

**B**

<b>Projekt</b>	Biotopkartierung Hamburg	<b>Interne Nr.</b>	146199
		<b>DK5   DK5-GK</b>	<b>7644</b> 7646
<b>Handlungsbedarf</b>	Nein	<b>DK5 - Name</b>	Volksdorf
<b>Bearbeitung</b>	LUD	<b>Biotop-Nr.   alt</b>	<b>205</b> 35
<b>Räumliche Abbildung</b>	Linie	<b>Kartierung</b>	22.10.2020
<b>Anzahl Abschnitte</b>	4	<b>Fläche / Länge [m<sup>2</sup>/m]</b>	1136,099
		<b>Breite (lineare Abb.) [m]</b>	3

**Gesetzlicher Schutz**    **\_ kein gesetzl. Schutz kein gesetzlich geschütztes Biotop**    **Schutz nur teilweise**    **Nein**

<b>Gesamtbewertung</b>	7	Besonders wertvoll
– <b>Alter</b>	8	Biotop hohen Alters, 200 bis 500 Jahre
– <b>Belastungsgrad</b>	5	Flächenhaft mittlere oder örtlich starke Belastung
– <b>Ökolog. Funktion</b>	7	Sehr hohe Bedeutung in einem Biotopkomplex, für den lokalen Biotopverbund oder als Puffer
– <b>Seltenheit</b>	6	Seltener Biotoptyp, ohne seltene oder bedrohte Pflges., ungesättigtes Artenspektrum, reliktsische RL-Arten

## Bestandsbeschreibung

Guter erhaltene Eichen-Hasel -Knicks in den Straßen Foßrdder und Huusburg, zwischen Straße und Fußwegen gelegen, jedoch häufig durch Hauseinfahrten unterbrochen.  
 Der Knickreste sind ca. 5 m breiten, haben eine ca. 1m hohem Wall und sind mit einem lockerem, manchmal fehlendem Bestand aus alten Eichen-Überhältern, die bis zu 80 cm Stammdicke erreichen, bestückt.  
 Daneben zum Teil mit älteren Ahornbäumen, häufig mit vorhandener Strauchschicht, mitunter knicktypisch aus Hasel gebildet, mitunter aber auch aus Zierarten, örtlich viel Schneebeere, Spiersträucher und anderen gepflanzte Arten.  
 Örtlich ist der Wall auch offen und dann von Gräsern bewachsen, die einen eher trocken-mageren, etwas bodensauren Standort anzeigen. Insgesamt artenreiche Struktur, als Vernetzungsstruktur und naturnahes Relikt im Siedlungsgebiet recht günstig ausgebildet, jedoch stark anthropogen überprägt. An einzelnen Stellen ist der Wall auch bis zu 1,50 m hoch, sehr mager und alt, v.a. auf der Straßenseite und von Moosen und Flechten überzogen.

## Vorkommen an Biotoptypen

1	TF	Typ	HF	F.Anteil
2	BTYP	Biotoptyp	- gesetzl. Grundl.	
3	Zusatz	Zusatz zum Biotoptypen		
4	LRT	Lebensraumtyp		
1	1		Ja	100 %
2	HWM	Strauch-Baum-Knick (2018)		(§ 14 (2) 2.2)

## Räumliche Lage

<b>Lagebeschreibung</b>	Nordöstlich des Volksdorfer Waldes im Wohngebiet		
<b>Nachbarnutzung/en</b>	Straßen, Fußwege, Gärten		
<b>Rechtswert (X)</b>	577610	<b>Hochwert (Y)</b>	5944732
<b>Bezirk</b>	Wandsbek	<b>Naturraum</b>	Stapelfelder Jungmoränengebiet (702.00)
<b>Stadtteil (OT-Nr.)</b>	Volksdorf (525)	<b>Gemarkung</b>	Volksdorf (540)
<b>Digitaler Grünplan</b>	<input type="checkbox"/> <b>Hafengesamtgebiet</b>	<input type="checkbox"/> <b>Ramsargebiet</b>	<input type="checkbox"/> <b>EG-Vogelschutzgeb.</b>
<b>Ausgleichsflächen NSG / ND / LSG</b>	<input type="checkbox"/> <b>Biosphärenreservat</b>	<input type="checkbox"/> <b>Nationalpark</b>	<input type="checkbox"/>
<b>FFH-GEBIET</b>			
<b>Wasserschutzgebiet</b>			

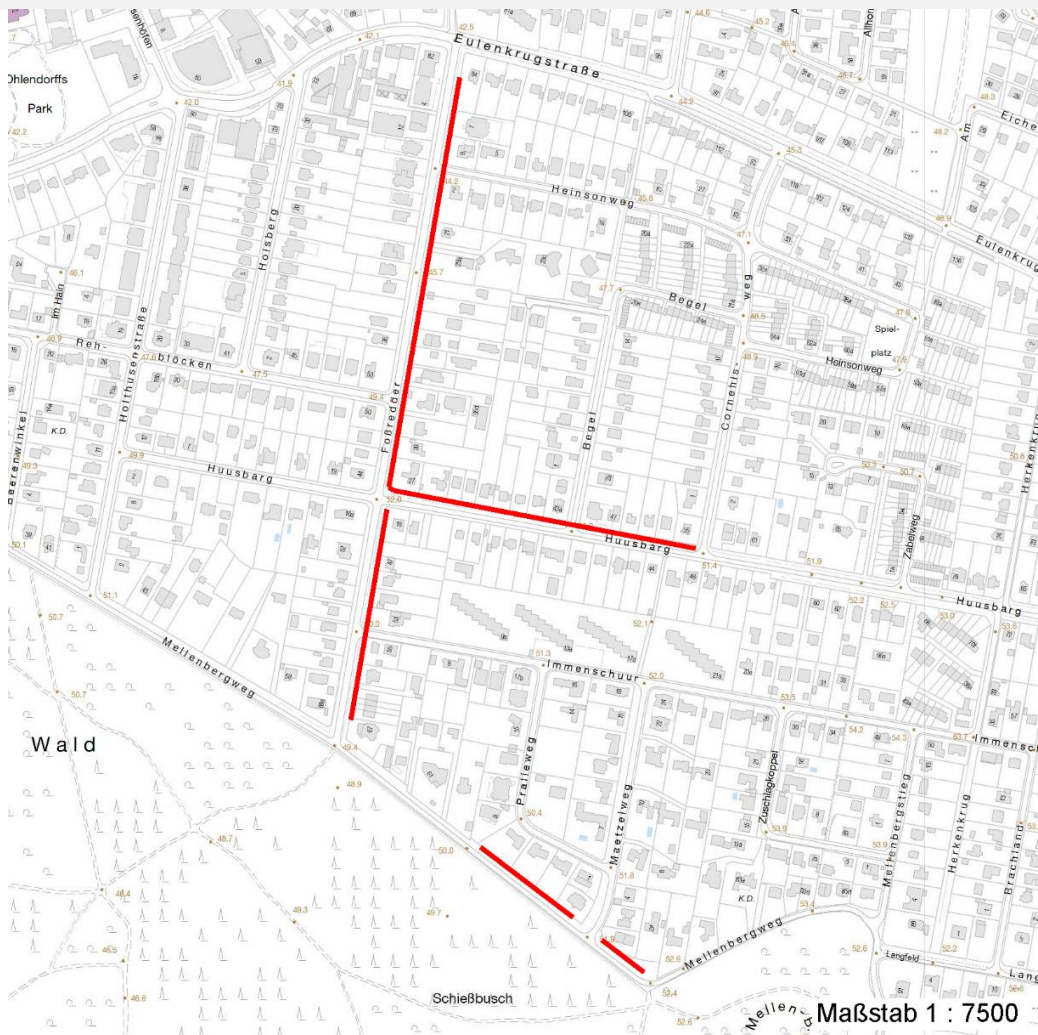
# Erhebungsbogen

**B**

<b>Projekt</b>	Biotopkartierung Hamburg	<b>Interne Nr.</b>	146199
		<b>DK5   DK5-GK</b>	<b>7644</b> 7646
		<b>DK5 - Name</b>	Volksdorf
<b>Handlungsbedarf</b>	Nein	<b>Biotop-Nr.   alt</b>	<b>205</b> 35
<b>Bearbeitung</b>	LUD	<b>Kartierung</b>	22.10.2020
<b>Räumliche Abbildung</b>	Linie	<b>Fläche / Länge [m<sup>2</sup>/m]</b>	1136,099
<b>Anzahl Abschnitte</b>	4	<b>Breite (lineare Abb.) [m]</b>	3

## Räumliche Lage

### Karte



## Weitere Erhebungsbögen

Interne Nr.	Interne Nr. Zuordnung	DK5	Biotop-Nr.	Kartierung	Zuordnung	DK5 (GK)	Biotop-Nr. (alt)
146199	61118	7644	205	15.07.1984	K	7646	35
146199	61117	7644	205	15.09.1995	K	7646	35
146199	61121	7644	205	21.10.2004	K	7646	35
146199	61122	7644	205	27.10.2011	K	7646	35

Zuordnung: N = nachfolgende Kartierung, K = weitere Kartierungen (zeitlich vorher oder nachher)

## Foto

Interne Nr.	Index	Dateiname	Aufnahmerichtung
82751	0	7644_205_221020_2.JPG	
82752	0	7644_205_221020_1.JPG	

# Erhebungsbogen

**B**

<b>Projekt</b>	Biotopkartierung Hamburg	<b>Interne Nr.</b>	146199
		<b>DK5   DK5-GK</b>	<b>7644</b> 7646
<b>Handlungsbedarf</b>	Nein	<b>DK5 - Name</b>	Volksdorf
<b>Bearbeitung</b>	LUD	<b>Biotop-Nr.   alt</b>	<b>205</b> 35
<b>Räumliche Abbildung</b>	Linie	<b>Kartierung</b>	22.10.2020
<b>Anzahl Abschnitte</b>	4	<b>Fläche / Länge [m<sup>2</sup>/m]</b>	1136,099
		<b>Breite (lineare Abb.) [m]</b>	3

## Weitere Angaben

Merkmal	Wert
<b>Auswertung</b>	
Gefährdung / Einflüsse	Gärtnerische Überprägung, Ablagerung von Gartenabfällen, Einbringung von Neophyten und nicht heimischen Gehölzen. Die früher durchgängige Knicklinie ist an vielen Stellen im Bereich von Zufahrten unterbrochen.
Wertgesichtspunkte	Vernetzungsstruktur im Siedlungsbereich, naturnahe Reststruktur, Relikte der alten Kulturlandschaft.
zoologisch bedeutsame Strukturen	Alte Bäume mit Höhlen
Bedeutung für Tiergruppe	Dichte Gehölzstruktur Insekten, allgemein Vögel
Maßnahmen	Gärtnerische Nutzung der Knicks und Überprägung, auch die Ablagerung von Gartenabfällen zukünftig möglichst unterbinden.

## Foto

<b>Fotodatei</b>	7644_205_221020_1.JPG	<b>Fotodatei</b>	7644_205_221020_2.JPG
<b>Bildbeschreibung</b>	Hus barg	<b>Bildbeschreibung</b>	Foßredder
<b>Aufnahmerichtung</b>		<b>Aufnahmerichtung</b>	



## Teilflächenbeschreibung

<b>Teilflächentyp</b>		<b>Teilflächen-Nr.</b>	1
<b>Biotoptyp</b>	Strauch-Baum-Knick (2018)	<b>Biotoptyp</b>	HWM
- <b>Zusatz</b>		- <b>gesetzl. Grundl.</b>	(§ 14 (2) 2.2)
<b>FFH-LRT</b>		<b>FFH-LRT</b>	
<b>Beschreibung</b>		<b>Entw.potential LRT</b>	
		<b>Hauptfläche</b>	Ja
		<b>Flächenanteil</b>	100 %
		<b>FFH-Unters.Fläche</b>	Nein
		<b>Saatgutfläche</b>	Nein

# Erhebungsbogen

**B**

<b>Projekt</b>	Biotopkartierung Hamburg	<b>Interne Nr.</b>	146199
		<b>DK5   DK5-GK</b>	<b>7644</b> 7646
<b>Handlungsbedarf</b>	Nein	<b>DK5 - Name</b>	Volksdorf
<b>Bearbeitung</b>	LUD	<b>Biotop-Nr.   alt</b>	<b>205</b> 35
<b>Räumliche Abbildung</b>	Linie	<b>Kartierung</b>	22.10.2020
<b>Anzahl Abschnitte</b>	4	<b>Fläche / Länge [m<sup>2</sup>/m]</b>	1136,099
		<b>Breite (lineare Abb.) [m]</b>	3

## Weitere Angaben

Merkmal	Wert
<b>Boden</b>	
Feuchte	5 - frisch und mäßig frisch
Reaktion	6 - schwach sauer
Stickstoffgehalt	5 - mäßig stickstoffarm
<b>Standort, Relief</b>	
Belichtung	6 - halbsonnig bis halbschattig
<b>Veg. - Zeigerwerte</b>	
Anz. Wechselfeuchtezeiger	0
Anz. Überschwemmungsz.	0
Anz. Magerkeitszeiger (N < 4)	9
Anteil Magerkeitszeiger (N < 4)	19 %
<b>Veg. - Soziologie</b>	
BfN Schlüssel	48.0.04 - Fagitalia sylvaticae (Edellaub-Mischwälder und verwandte Ges.)

## Zeigerwerte der Pflanzenartenliste (Auswertung)

<b>Standort</b>	<b>Belichtung</b>	halbsonnig bis halbschattig	5,6
<b>Boden</b>	<b>Feuchte</b>	frisch und mäßig frisch	5,2
	<b>Stickstoff (N)</b>	mäßig stickstoffarm	5,2
	<b>Reaktion</b>	schwach sauer	5,9
<b>Vegetation</b>	<b>Mahdverträglichkeit</b>	schnittempfindlich (nur Herbstschnitt vertragend)	2,9
<b>Zeigerwerte</b>	<b>Futterwert</b>	geringwertiges Futter	3,1
	<b>Wechselfeuchteanzeiger</b>		1
	<b>Giftpflanzen</b>		1
	<b>Überschw.anzeiger</b>		0

## Pflanzenartenliste

Gruppe / Pflanzenart	MS	M	W	Vs	St	PA	Ph	Sz	VS	V	G	cf	Rote Liste					
													§	HH	ND	SH	D	
<b>Tracheobionta (Gefäßpflanzen)</b>																		
Acer platanoides (Spitz-Ahorn)	7	w		S														
Acer pseudoplatanus (Berg-Ahorn)	7	z		B2														
Aegopodium podagraria (Giersch)	7	z																
Agrostis stolonifera (Ausläufer-Straußgras)	7	w																
Aquilegia caerulea (Akelei)	7	w																
Berberis thunbergii (Thunbergs Berberitze)	7	w		S														
Convallaria majalis (Maiglöckchen)	7	w																
Corylus avellana (Haselnuss)	7	h		S														
Crataegus monogyna (Eingrifflicher Weißdorn)	7	z		S														
Dactylis glomerata (Wiesen-Knäuelgras)	7	w																
Deschampsia flexuosa (Draht-Schmiele)	7	w																
Dryopteris filix-mas (Gewöhnlicher Wurmfarne)	7	w																
Festuca rubra (Rot-Schwingel)	7	w																
Forsythia spec. (Forsythie)	7	w		S														
Galeobdolon argentatum (Garten Goldnessel)	7	w																
Geranium robertianum (Stinkender Storchschnabel)	7	w																

# Erhebungsbogen

# B

<b>Projekt</b>	Biotopkartierung Hamburg		<b>Interne Nr.</b>	146199	
			<b>DK5   DK5-GK</b>	<b>7644</b>	7646
<b>Handlungsbedarf</b>	Nein		<b>DK5 - Name</b>	Volksdorf	
<b>Bearbeitung</b>	LUD	<b>Kopie</b>	<b>Biotop-Nr.   alt</b>	<b>205</b>	35
<b>Räumliche Abbildung</b>	Linie	Ja	<b>Kartierung</b>	22.10.2020	
<b>Anzahl Abschnitte</b>	4		<b>Fläche / Länge [m<sup>2</sup>/m]</b>	1136,099	
			<b>Breite (lineare Abb.) [m]</b>	3	

## Pflanzenartenliste

Gruppe / Pflanzenart	MS	M	W	Vs	St	PA	Ph	Sz	VS	V	G	cf	§	Rote Liste			
														HH	ND	SH	D
Geum urbanum (Echte Nelkenwurz)	7	w															
Hedera helix (Efeu)	7	w															
Hieracium sabaudum (Savoyer Habichtskraut)	7	z															
Holcus lanatus (Wolliges Honiggras)	7	w															
Lonicera periclymenum (Wald-Geißblatt)	7	w															
Luzula pilosa (Behaarte Hainsimse)	7	w												3			
Lychnis coronaria (Kranz-Lichtnelke)	7	w															
Milium effusum (Wald-Flattergras)	7	w															
Poa nemoralis (Hain-Rispengras)	7	w															
Poa trivialis (Gewöhnliches Rispengras)	7	w															
Polygonatum multiflorum (Vielblütige Weißwurz)	7	w															
Quercus robur (Stiel-Eiche)	7	z		B1													
Rosa spec. (Rose)	7	w		S													
Rosa spinosissima (Bibernell-Rose)	7	w		S												1	3
Rubus fruticosus agg. (Artengruppe Echte Brombeere)	7	w		S													
Rumex obtusifolius (Stumpfbblätteriger Ampfer)	7	w															
Spiraea spec. (Spierstrauch)	7	w		S													
Symphoricarpos albus (Schneebeere)	7	h		S													
Taxus baccata (Gemeine Eibe)	7	w		S									b		3		V
Urtica dioica (Große Brennessel)	7	w															
Viola riviniana (Hain-Veilchen)	7	w															
<b>Anzahl Rote Liste Arten</b>														<b>1</b>	<b>1</b>	<b>1</b>	<b>2</b>
<b>Anzahl Arten</b>														<b>37</b>			

MS: Mengensystem; M: Mengenangabe, W: Bewertung der Art (FFH-Monitoring), Vs: Vegetationsschicht, St: Status, PA: Autor Phänologie; Ph: Phänologie, Sz: Soziabilität, VS: Vitalitätssystem; V: Vitalität, G: Geschlecht, cf: unsichere Bestimmung, §: Schutz nach BNatSchG, HH: Rote Liste Hamburg, Nds: Rote Liste Niedersachsen, SH: Rote Liste Schleswig-Holstein, D: Rote Liste Deutschland