

# Erhebungsbogen

**B**

<b>Projekt</b>	Biotopkartierung Hamburg		<b>Interne Nr.</b>	146057
			<b>DK5   DK5-GK</b>	<b>7644</b> 7646
<b>Handlungsbedarf</b>	Nein		<b>DK5 - Name</b>	Volksdorf
<b>Bearbeitung</b>	LUD	<b>Kopie</b> Ja	<b>Biotop-Nr.   alt</b>	<b>17</b> 18
<b>Räumliche Abbildung</b>	Fläche		<b>Kartierung</b>	07.08.2020
<b>Anzahl Abschnitte</b>	1		<b>Fläche / Länge [m<sup>2</sup>/m]</b>	5146,1763
			<b>Breite (lineare Abb.) [m]</b>	

<b>Gesetzlicher Schutz</b>	<b>§ 30 (2) 1.2 Natürliche oder naturnahe stehende Gewässer</b>	<b>Schutz nur teilweise</b>	<b>Nein</b>
----------------------------	---	-----------------------------	-------------

<b>Gesamtbewertung</b>	6	Wertvoll
– <b>Alter</b>	5	Biotop mittleren Alters, 20 bis 50 Jahre
– <b>Belastungsgrad</b>	6	Flächenhaft geringe oder örtlich stärkere oder Vorbelastung mit deutlichem Einfluß
– <b>Ökolog. Funktion</b>	7	Sehr hohe Bedeutung in einem Biotopkomplex, für den lokalen Biotopverbund oder als Puffer
– <b>Seltenheit</b>	6	Seltener Biotoptyp, ohne seltene oder bedrohte Pflges., ungesättigtes Artenspektrum, reliktsische RL-Arten

## Bestandsbeschreibung

Relativ naturnah eingewachsenes Regen-Rückhaltebecken bzw. Staugewässer im Zuge der Saselbek. Uferröhrichte kommen vor allem an den östlichen Uferbereichen vor; abgegrenzt zum Wanderweg durch eine dichte Buchenhecke und steiler Uferböschung mit ruderaler Grasflur; eingestreut kommen hier wenige Arten der feuchten Hochstaudenfluren vor.

Im Nordosten breitet sich Schilfröhricht aus (ca.10% des Ufers), südöstliche befindet sich ein schmaler Streifen mit Wiesen-Segge und im nördlichen Bereich findet sich vermehrt Großer Wasserschwaden. Ansonsten sind die Ufer Gehölzbeständen und stärker beschattet mit hohem Laubeintrag.

Als submerse Vegetation hat sich stark die Wasserpest ausgebreitet.

Kein Ufer ist öffentlich zugänglich und es findet wenig Störung statt. Im Zulaufbereich im Nordosten des Gewässers ist ein größeres Schilfröhricht mit Übergang zu Weidengebüsch und einem kleinen auwaldartigen Sumpfbereich vorhanden. Auf der Nordwestseite mit einem Staubauwerk, im Süden mit einem Zulauf von Oberflächenwasser aus den benachbarten versiegelten Flächen.

Das Gewässer ist stark in Verlandung begriffen; der Wasserstand ist schwankend und bis 10 cm noch tief. Das Ufer des Gewässers wurde ursprünglich mit Bongossi oder Holzfaschinen befestigt, die mittlerweile jedoch weitgehend zerfallen sind.

Im Vergleich zu 2011 hat sich das Uferröhricht stärker ausgebildet, ansonsten sind die Wasserstände anscheinend noch niedriger geworden.

## Vorkommen an Biotoptypen

1	TF	Typ	HF	F.Anteil
2	BTYP	Biotoptyp		- gesetzl. Grundl.
3	Zusatz	Zusatz zum Biotoptypen		
4	LRT	Lebensraumtyp		
1	1		Ja	100 %
2	SER	Naturnahes, nährstoffreiches Regenrückhaltebecken (2018)		§ 30 (2) 1.2

## Räumliche Lage

<b>Lagebeschreibung</b>	Östlich der Farmsener Landstraße		
<b>Nachbarnutzung/en</b>	Straße, Grünanlage, Garten		
<b>Rechtswert (X)</b>	576598	<b>Hochwert (Y)</b>	5945064
<b>Bezirk</b>	Wandsbek	<b>Naturraum</b>	Stapelfelder Jungmoränengebiet (702.00)
<b>Stadtteil (OT-Nr.)</b>	Volksdorf (525)	<b>Gemarkung</b>	Volksdorf (540)

# Erhebungsbogen

**B**

<b>Projekt</b>	Biotopkartierung Hamburg		<b>Interne Nr.</b>	146057	
			<b>DK5   DK5-GK</b>	<b>7644</b>	7646
<b>Handlungsbedarf</b>	Nein		<b>DK5 - Name</b>	Volksdorf	
<b>Bearbeitung</b>	LUD	<b>Kopie</b> Ja	<b>Biotop-Nr.   alt</b>	<b>17</b>	18
<b>Räumliche Abbildung</b>	Fläche		<b>Kartierung</b>	07.08.2020	
<b>Anzahl Abschnitte</b>	1		<b>Fläche / Länge [m<sup>2</sup>/m]</b>	5146,1763	
			<b>Breite (lineare Abb.) [m]</b>		

## Räumliche Lage

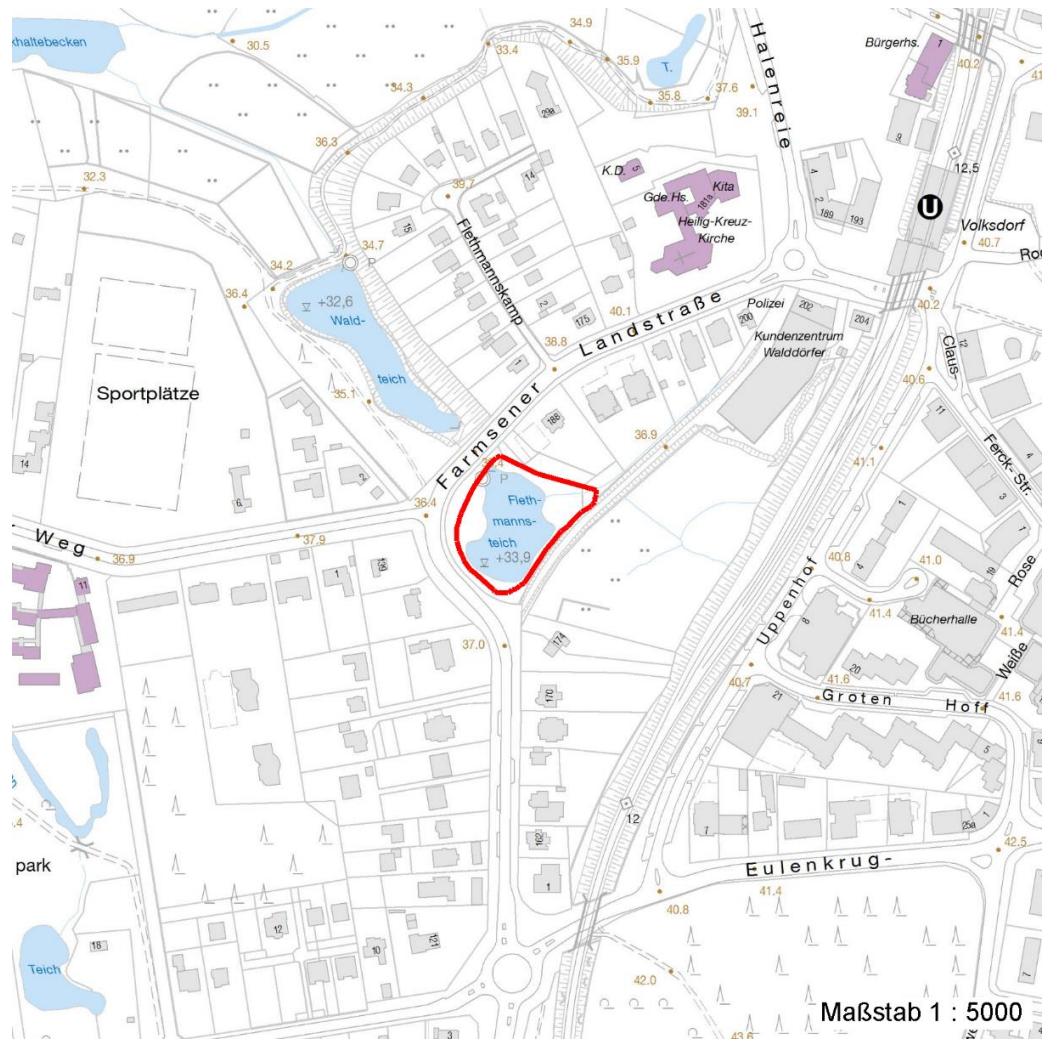
<b>Digitaler Grünplan</b>	<b>Hafengesamtgebiet</b>	<b>Ramsargebiet</b>	<b>EG-Vogelschutzgeb.</b>
<b>Ausgleichsflächen NSG / ND / LSG</b>	<b>Biosphärenreservat</b>	<b>Nationalpark</b>	

LSG Duvenstedt, Bergstedt, Lemsahl-Mellingstedt, Volksdorf und Rahlstedt [ HH-2009 / Anteil: 100% ]

## FFH-GEBIET

### Wasserschutzgebiet

### Karte



## Weitere Erhebungsbögen

Interne Nr.	Interne Nr. Zuordnung	DK5	Biotop-Nr.	Kartierung	Zuordnung	DK5 (GK)	Biotop-Nr. (alt)
146057	60968	7644	17	15.07.1984	K	7646	18
146057	60969	7644	17	15.09.1995	K	7646	18
146057	60970	7644	17	04.09.2004	K	7646	18
146057	60971	7644	17	27.10.2011	K	7646	18

Zuordnung: N = nachfolgende Kartierung, K = weitere Kartierungen (zeitlich vorher oder nachher)

# Erhebungsbogen

**B**

<b>Projekt</b>	Biotopkartierung Hamburg	<b>Interne Nr.</b>	146057
		<b>DK5   DK5-GK</b>	<b>7644</b> 7646
<b>Handlungsbedarf</b>	Nein	<b>DK5 - Name</b>	Volksdorf
<b>Bearbeitung</b>	LUD	<b>Biotop-Nr.   alt</b>	<b>17</b> 18
<b>Räumliche Abbildung</b>	Fläche	<b>Kartierung</b>	07.08.2020
<b>Anzahl Abschnitte</b>	1	<b>Fläche / Länge [m<sup>2</sup>/m]</b>	5146,1763
		<b>Breite (lineare Abb.) [m]</b>	

## Foto

Interne Nr.	Index	Dateiname	Aufnahmerichtung
82592	0	7644_17_070820_4.JPG	
82593	0	7644_17_070820_10.JPG	
83436	0	7644_17_070820_1.JPG	
83437	0	7644_17_070820_2.JPG	
83438	0	7644_17_070820_3.JPG	
83439	0	7644_17_070820_5.JPG	
83440	0	7644_17_070820_6.JPG	

## Weitere Angaben

Merkmal	Wert
<b>Auswertung</b>	
Gefährdung / Einflüsse	Eintrag von belastetem Oberflächenwasser
Wertgesichtspunkte	naturnahe Ufervegetation. Relativ ungestört, da keine Zugänge vorhanden und Abgrenzung vom Wanderweg mit Hecke.
zoologisch bedeutsame Strukturen	Kleingewässer, wasserführende Gräben (Kleingewässer)
Bedeutung für Tiergruppe	Amphibien Vögel
Maßnahmen	Gelegentlich entschlammen, um wieder tiefere Wasserbereiche und eine bessere Wasserqualität zu schaffen.



# Erhebungsbogen

**B**

<b>Projekt</b>	Biotopkartierung Hamburg	<b>Interne Nr.</b>	146057
		<b>DK5   DK5-GK</b>	<b>7644</b> 7646
<b>Handlungsbedarf</b>	Nein	<b>DK5 - Name</b>	Volksdorf
<b>Bearbeitung</b>	LUD	<b>Biotop-Nr.   alt</b>	<b>17</b> 18
<b>Räumliche Abbildung</b>	Fläche	<b>Kartierung</b>	07.08.2020
<b>Anzahl Abschnitte</b>	1	<b>Fläche / Länge [m<sup>2</sup>/m]</b>	5146,1763
		<b>Breite (lineare Abb.) [m]</b>	

## Foto

**Fotodatei** 7644\_17\_070820\_1.JPG  
**Bildbeschreibung** k.A.  
**Aufnahmerichtung**



**Fotodatei** 7644\_17\_070820\_2.JPG  
**Bildbeschreibung** k.A.  
**Aufnahmerichtung**





# Erhebungsbogen

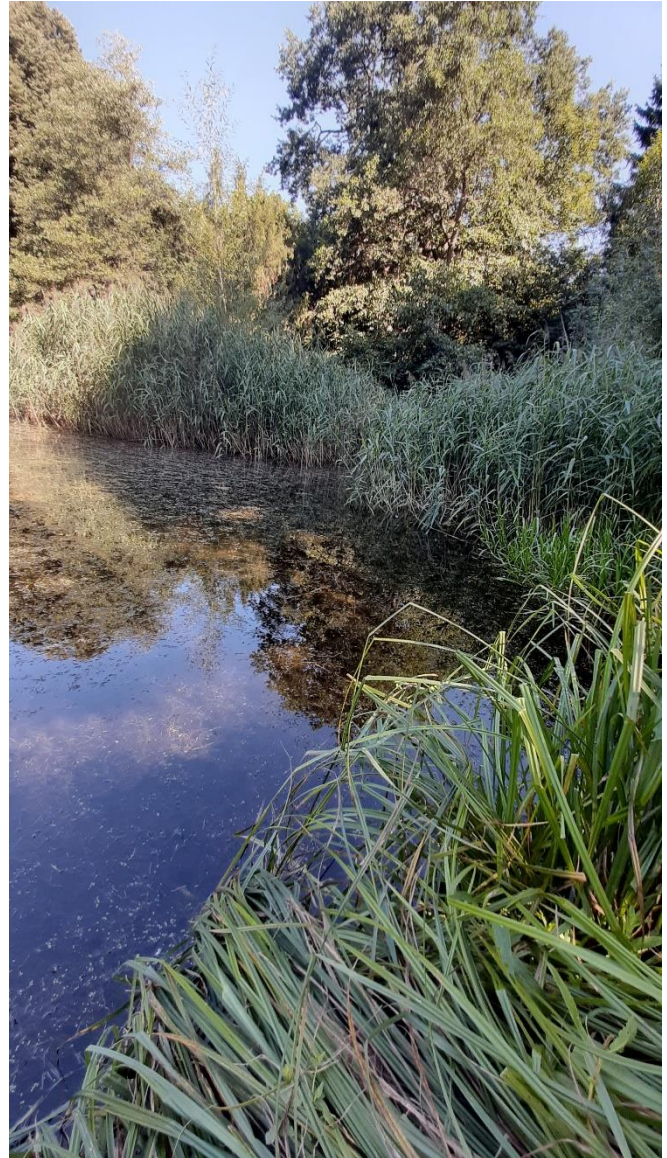
**B**

<b>Projekt</b>	Biotopkartierung Hamburg	<b>Interne Nr.</b>	146057	
		<b>DK5   DK5-GK</b>	<b>7644</b>	7646
<b>Handlungsbedarf</b>	Nein	<b>DK5 - Name</b>	Volksdorf	
<b>Bearbeitung</b>	LUD	<b>Biotop-Nr.   alt</b>	<b>17</b>	18
<b>Räumliche Abbildung</b>	Fläche	<b>Kartierung</b>	07.08.2020	
<b>Anzahl Abschnitte</b>	1	<b>Fläche / Länge [m<sup>2</sup>/m]</b>	5146,1763	
		<b>Breite (lineare Abb.) [m]</b>		

## Foto

**Fotodatei** 7644\_17\_070820\_3.JPG  
**Bildbeschreibung** k.A.  
**Aufnahmerichtung**

**Fotodatei** 7644\_17\_070820\_4.JPG  
**Bildbeschreibung** k.A.  
**Aufnahmerichtung**



# Erhebungsbogen

**B**

<b>Projekt</b>	Biotopkartierung Hamburg	<b>Interne Nr.</b>	146057
		<b>DK5   DK5-GK</b>	<b>7644</b> 7646
<b>Handlungsbedarf</b>	Nein	<b>DK5 - Name</b>	Volksdorf
<b>Bearbeitung</b>	LUD	<b>Biotop-Nr.   alt</b>	<b>17</b> 18
<b>Räumliche Abbildung</b>	Fläche	<b>Kartierung</b>	07.08.2020
<b>Anzahl Abschnitte</b>	1	<b>Fläche / Länge [m<sup>2</sup>/m]</b>	5146,1763
		<b>Breite (lineare Abb.) [m]</b>	

## Teilflächenbeschreibung

<b>Teilflächentyp</b>		<b>Teilflächen-Nr.</b>	1
<b>Biotoptyp</b>	Naturnahes, nährstoffreiches Regenrückhaltebecken (2018)	<b>Biotoptyp</b>	SER
<b>- Zusatz</b>		<b>- gesetzl. Grundl.</b>	§ 30 (2) 1.2
<b>FFH-LRT</b>		<b>FFH-LRT</b>	
<b>Beschreibung</b>		<b>Entw.potential LRT</b>	
		<b>Hauptfläche</b>	Ja
		<b>Flächenanteil</b>	100 %
		<b>FFH-Unters.Fläche</b>	Nein
		<b>Saatgutfläche</b>	Nein

## Weitere Angaben

Merkmal	Wert
<b>Boden</b>	
Feuchte	11 - flaches Gewässer
Reaktion	6 - schwach sauer
Stickstoffgehalt	7 - stickstoffreich
<b>Standort, Relief</b>	
Belichtung	7 - halbsonnig
<b>Veg. - Zeigerwerte</b>	
Anz. Wechselfeuchtezeiger	6
Anz. Überschwemmungsz.	5
Anz. Magerkeitszeiger (N < 4)	4
Anteil Magerkeitszeiger (N < 4)	15 %
<b>Veg. - Soziologie</b>	
BfN Schlüssel	24.0.01.02 - Potamogetonion pectinati (Laichkraut-, Nixkraut- und Teichfaden-Unterwasserwiesen) 27 - Phragmitetea (Röhrichte und Großseggenrieder) 43.0.01.02 - Salicion albae (Weidenauen tieferer Lagen)

## Zeigerwerte der Pflanzenartenliste (Auswertung)

<b>Standort</b>	<b>Belichtung</b>	halbsonnig	7
<b>Boden</b>	<b>Feuchte</b>	sehr naß	9
	<b>Stickstoff (N)</b>	mäßig stickstoffarm bis stickstoffreich	6,1
	<b>Reaktion</b>	schwach sauer	5,7
<b>Vegetation</b>	<b>Mahdverträglichkeit</b>	mäßig schnittverträglich (erster Schnitt nicht vor 1. Juli)	4,5
<b>Zeigerwerte</b>	<b>Futterwert</b>	sehr geringwertiges Futter	2,3
	<b>Wechselfeuchteanzeiger</b>		11
	<b>Giftpflanzen</b>		1
	<b>Überschw.anzeiger</b>		6

## Pflanzenartenliste

Gruppe / Pflanzenart	MS	M	W	Vs	St	PA	Ph	Sz	VS	V	G	cf	§	Rote Liste			
														HH	ND	SH	D
Tracheobionta (Gefäßpflanzen)																	

# Erhebungsbogen

**B**

<b>Projekt</b>	Biotopkartierung Hamburg		<b>Interne Nr.</b>	146057	
			<b>DK5   DK5-GK</b>	<b>7644</b>	7646
<b>Handlungsbedarf</b>	Nein		<b>DK5 - Name</b>	Volksdorf	
<b>Bearbeitung</b>	LUD	<b>Kopie</b>	Ja	<b>Biotop-Nr.   alt</b>	17 18
<b>Räumliche Abbildung</b>	Fläche			<b>Kartierung</b>	07.08.2020
<b>Anzahl Abschnitte</b>	1			<b>Fläche / Länge [m<sup>2</sup>/m]</b>	5146,1763
				<b>Breite (lineare Abb.) [m]</b>	

## Pflanzenartenliste

Gruppe / Pflanzenart	MS	M	W	Vs	St	PA	Ph	Sz	VS	V	G	cf	Rote Liste					
													§	HH	ND	SH	D	
Acer platanoides (Spitz-Ahorn)	7	w		S														
Acer pseudoplatanus (Berg-Ahorn)	7	w		B1														
Achillea millefolium (Gewöhnliche Schafgarbe)	7	w																
Achillea ptarmica (Sumpf-Schafgarbe)	7	w													V		3	
Aesculus hippocastanum (Gewöhnliche Rosskastanie)	7	w		B1														
Agrostis stolonifera (Ausläufer-Straußgras)	7	w																
Alnus glutinosa (Schwarz-Erle)	7	w		B1														
Anthoxanthum odoratum (Gewöhnliches Ruchgras)	7	w																
Betula pendula (Hänge-Birke)	7	w		B1														
Callitriche palustris agg. (Artengruppe Sumpf-Wasserstern)	7	w															3	
Carex nigra (Wiesen-Segge)	7	l													V			V
Carpinus betulus (Hainbuche)	7	w		B2														
Cirsium arvense (Acker-Kratzdistel)	7	l																
Cornus sericea (Weißer Hartriegel)	7	w																D
Deschampsia cespitosa (Rasen-Schmiele)	7	w																
Elodea nuttallii (Nuttalls Wasserpest)	7	h																
Fagus sylvatica (Rotbuche)	7	w		B1														
Festuca rubra (Rot-Schwingel)	7	w																
Filipendula ulmaria (Mädesüß)	7	w																
Geum urbanum (Echte Nelkenwurz)	7	w																
Glechoma hederacea (Gundermann)	7	w																
Glyceria maxima (Wasser-Schwaden)	7	z																
Iris pseudacorus (Gelbe Schwertlilie)	7	w													b			
Juncus effusus (Flutter-Binse)	7	w																
Lathyrus pratensis (Wiesen-Platterbse)	7	w																
Lemna minor (Kleine Wasserlinse)	7	w																
Lycopus europaeus (Gewöhnlicher Wolfstrapp)	7	w																
Lysimachia nummularia (Pfennigkraut)	7	w																
Lysimachia vulgaris (Gewöhnlicher Gilbweiderich)	7	w																
Lythrum salicaria (Blut-Weiderich)	7	w																
Myosotis scorpioides (Sumpf-Vergissmeinnicht)	7	w																V
Persicaria hydropiper (Wasserpfeffer)	7	w																
Phalaris arundinacea (Rohr-Glanzgras)	7	w																
Phleum pratense (Wiesen-Lieschgras)	7	w																
Phragmites australis (Schilf)	7	l																
Ranunculus repens (Kriechender Hahnenfuß)	7	w																
Rorippa amphibia (Wasser-Sumpfkresse)	7	z																
Rubus fruticosus agg. (Artengruppe Echte Brombeere)	7	w		S														
Rubus idaeus (Himbeere)	7	w																
Rumex acetosa (Großer Sauerampfer)	7	w																
Rumex obtusifolius (Stumpfbblätteriger Ampfer)	7	w																
Salix alba (Silber-Weide)	7	w		B2														
Salix pentandra (Lorbeer-Weide)	7	w		S													3	
Salix x rubens (Fahl-Weide)	7	w		B2														
Salix x sepulcralis (Trauer-Weide)	7	w		B1														

# Erhebungsbogen

**B**

<b>Projekt</b>	Biotopkartierung Hamburg		<b>Interne Nr.</b>	146057	
			<b>DK5   DK5-GK</b>	<b>7644</b>	7646
<b>Handlungsbedarf</b>	Nein		<b>DK5 - Name</b>	Volksdorf	
<b>Bearbeitung</b>	LUD	<b>Kopie</b>	<b>Biotop-Nr.   alt</b>	<b>17</b>	18
<b>Räumliche Abbildung</b>	Fläche		<b>Kartierung</b>	07.08.2020	
<b>Anzahl Abschnitte</b>	1		<b>Fläche / Länge [m<sup>2</sup>/m]</b>	5146,1763	
			<b>Breite (lineare Abb.) [m]</b>		

## Pflanzenartenliste

Gruppe / Pflanzenart	MS	M	W	Vs	St	PA	Ph	Sz	VS	V	G	cf	§	Rote Liste			
														HH	ND	SH	D
Scirpus sylvaticus (Wald-Simse)	7	z															V
Spiraea spec. (Spierstrauch)	7	w		S													
Taxus baccata (Gemeine Eibe)	7	w		B2									b		3		V
Urtica dioica (Große Brennessel)	7	w															
Vicia sativa (Saat-Wicke)	7	w															D
<b>Anzahl Rote Liste Arten</b>													<b>2</b>	<b>3</b>	<b>6</b>	<b>1</b>	
<b>Anzahl Arten</b>													<b>50</b>				

MS: Mengensystem; M: Mengenangabe, W: Bewertung der Art (FFH-Monitoring), Vs: Vegetationsschicht, St: Status, PA: Autor Phänologie; Ph: Phänologie, Sz: Soziabilität, VS: Vitalitätssystem; V: Vitalität, G: Geschlecht, cf: unsichere Bestimmung, §: Schutz nach BNatSchG, HH: Rote Liste Hamburg, Nds: Rote Liste Niedersachsen, SH: Rote Liste Schleswig-Holstein, D: Rote Liste Deutschland