

# Erhebungsbogen

**B**

<b>Projekt</b>	Biotopkartierung Hamburg		<b>Interne Nr.</b>	146053
			<b>DK5   DK5-GK</b>	<b>7644</b> 7646
<b>Handlungsbedarf</b>	Nein		<b>DK5 - Name</b>	Volksdorf
<b>Bearbeitung</b>	LUD	<b>Kopie</b> Ja	<b>Biotop-Nr.   alt</b>	<b>12</b> 11
<b>Räumliche Abbildung</b>	Fläche		<b>Kartierung</b>	08.10.2020
<b>Anzahl Abschnitte</b>	1		<b>Fläche / Länge [m<sup>2</sup>/m]</b>	15014,6857
			<b>Breite (lineare Abb.) [m]</b>	

<b>Gesetzlicher Schutz</b>	<b>§ 30 (2) 2.5 Binsen- und seggenreiche Nasswiesen</b>	<b>Schutz nur teilweise</b>	<b>Nein</b>
----------------------------	---	-----------------------------	-------------

<b>Gesamtbewertung</b>	8	Hochgradig wertvoll
– <b>Alter</b>	8	Biotop hohen Alters, 200 bis 500 Jahre
– <b>Belastungsgrad</b>	7	Flächenhaft geringe oder Vorbelastung mit schwachem Einfluß
– <b>Ökolog. Funktion</b>	8	Wertbestimmender Bestandteil eines wertvollen Biotopkomplexes oder für den regionalen Biotopverbund.
– <b>Seltenheit</b>	8	Sehr seltener Biotoptyp, hohe Anteile seltener oder bedrohter Pflges., gesättigtes Artenspektrum, RL-Arten

## Bestandsbeschreibung

Sehr wertvolle, durchfeuchtete Mähwiese mit Nachbeweidung, mit in der südlichen Hälfte sehr feuchtem bis nassem, schwingendem und moorigem Untergrund.  
 Die Fläche ist sehr artenreich; häufig findet sich Wiesen-Segge, eingestreut Spitzblütige Binse. Auch die Rote-Liste-Arten Blutwurz und Wassernabel sind häufig im südlichen Bereich der Fläche zu finden. Gen Norden leicht aufsteigendes Gelände; hier nicht mehr so ein quellig-nasser Boden.  
 Im Bereich des Schwarz-Erlen-Gehölzes befinden sich Flächen, die nicht in die Mahd mit einbezogen wurden; dort haben sich hochwüchsig Schilf- und Seggen-Flächen ausgebildet.  
 Trittschäden durch Beweidung.  
 Das schmalblättrige Wollgras und das Sumpf-Blutauge wurden nicht gefunden, wurden jedoch in der Artenliste belassen und mit Confer gekennzeichnet, falls sie übersehen wurden.  
 Für Orchideen sollte die Fläche nochmal vor der ersten Mahd begangen werden.

## Vorkommen an Biotoptypen

1	TF	Typ	HF	F.Anteil
2	BTYP	Biotoptyp		- gesetzl. Grundl.
3	Zusatz	Zusatz zum Biotoptypen		
4	LRT	Lebensraumtyp		
1	1		Ja	100 %
2	GNA	Seggen-, binsen- und/oder hochstaudenreiche Nasswiese magerer, basenarmer Standorte (2018)		§ 30 (2) 2.5

## Räumliche Lage

<b>Lagebeschreibung</b>	Zwischen Waldweg im Norden und Teichen im Süden			
<b>Nachbarnutzung/en</b>	Grünland, Teiche, Brache, Gehölze			
<b>Rechtswert (X)</b>	576162	<b>Hochwert (Y)</b>	5945456	
<b>Bezirk</b>	Wandsbek	<b>Naturraum</b>	Stapelfelder Jungmoränengebiet (702.00)	
<b>Stadtteil (OT-Nr.)</b>	Volksdorf (525)	<b>Gemarkung</b>	Volksdorf (540)	
<b>Digitaler Grünplan</b>	<input checked="" type="checkbox"/> <b>Hafengesamtgebiet</b>	<input type="checkbox"/> <b>Ramsargebiet</b>	<input type="checkbox"/> <b>EG-Vogelschutzgeb.</b>	<input type="checkbox"/>
<b>Ausgleichsflächen</b>	<input type="checkbox"/> <b>Biosphärenreservat</b>	<input type="checkbox"/> <b>Nationalpark</b>	<input type="checkbox"/>	
<b>NSG / ND / LSG</b>	NSG Volksdorfer Teichwiesen [ HH-509 / Anteil: 100% ]			
<b>FFH-GEBIET</b>				
<b>Wasserschutzgebiet</b>				

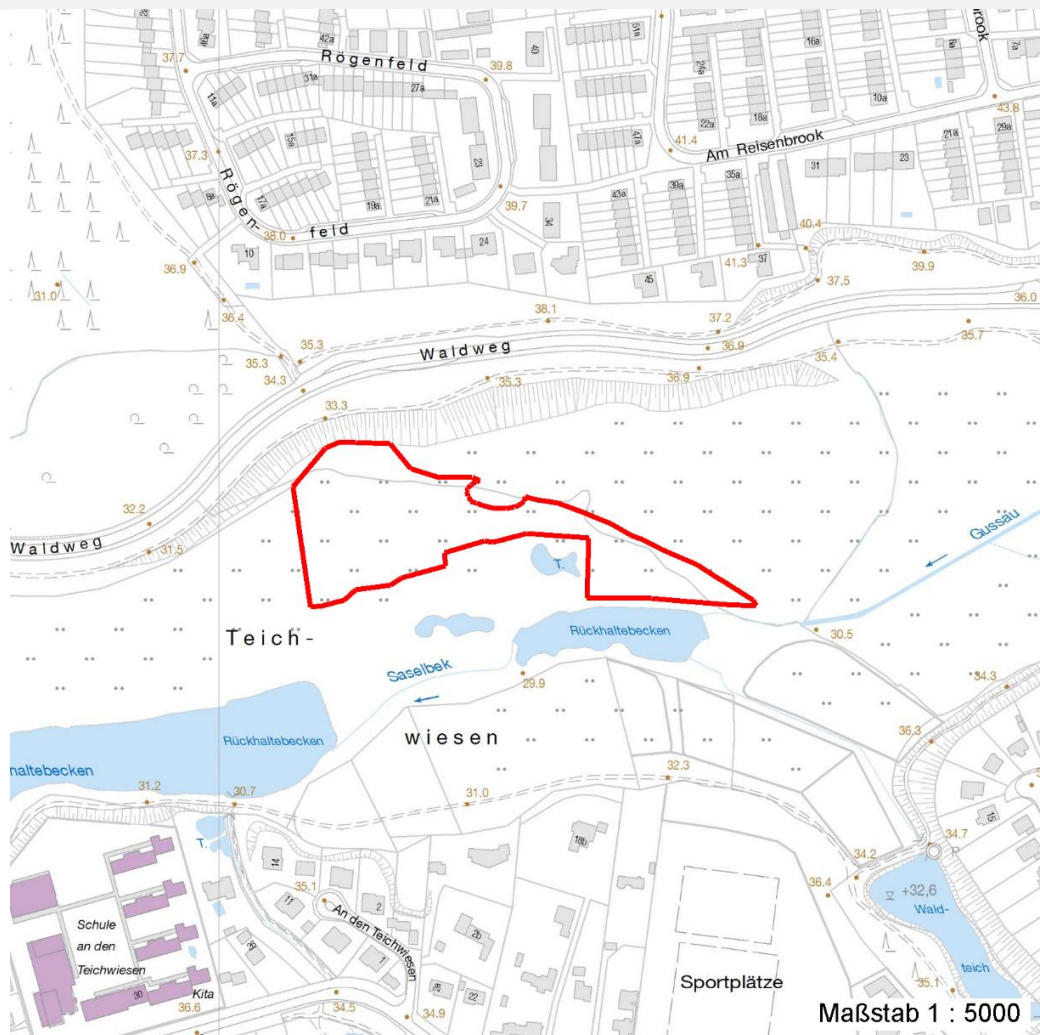
# Erhebungsbogen

**B**

<b>Projekt</b>	Biotopkartierung Hamburg	<b>Interne Nr.</b>	146053
		<b>DK5   DK5-GK</b>	<b>7644</b> 7646
		<b>DK5 - Name</b>	Volksdorf
<b>Handlungsbedarf</b>	Nein	<b>Biotop-Nr.   alt</b>	<b>12</b> 11
<b>Bearbeitung</b>	LUD	<b>Kartierung</b>	08.10.2020
<b>Räumliche Abbildung</b>	Fläche	<b>Fläche / Länge [m<sup>2</sup>/m]</b>	15014,6857
<b>Anzahl Abschnitte</b>	1	<b>Breite (lineare Abb.) [m]</b>	

## Räumliche Lage

### Karte



## Weitere Erhebungsbögen

Interne Nr.	Interne Nr. Zuordnung	DK5	Biotop-Nr.	Kartierung	Zuordnung	DK5 (GK)	Biotop-Nr. (alt)
146053	60827	7644	12	15.07.1984	K	7646	11
146053	60828	7644	12	15.09.1995	K	7646	11
146053	60847	7644	12	09.08.2004	K	7646	11
146053	60846	7644	12	24.10.2011	K	7646	11
146053	111739	7644	12	27.06.2018	K	7646	11

Zuordnung: N = nachfolgende Kartierung, K = weitere Kartierungen (zeitlich vorher oder nachher)

## Foto

Interne Nr.	Index	Dateiname	Aufnahmerichtung
82578	0	7644_12_081020_4.JPG	Osten
82579	0	7644_12_081020_5.JPG	
82580	0	7644_12_081020_6.JPG	
82581	0	7644_12_081020_7.JPG	Nord-Ost

28.09.2022

# Erhebungsbogen

**B**

<b>Projekt</b>	Biotopkartierung Hamburg	<b>Interne Nr.</b>	146053
		<b>DK5   DK5-GK</b>	<b>7644</b> 7646
<b>Handlungsbedarf</b>	Nein	<b>DK5 - Name</b>	Volksdorf
<b>Bearbeitung</b>	LUD	<b>Biotop-Nr.   alt</b>	<b>12</b> 11
<b>Räumliche Abbildung</b>	Fläche	<b>Kartierung</b>	08.10.2020
<b>Anzahl Abschnitte</b>	1	<b>Fläche / Länge [m<sup>2</sup>/m]</b>	15014,6857
		<b>Breite (lineare Abb.) [m]</b>	

## Foto

Interne Nr.	Index	Dateiname	Aufnahmerichtung
83424	0	7644_12_081020_1.JPG	
83425	0	7644_12_081020_2.JPG	
83426	0	7644_12_081020_3.JPG	

## Weitere Angaben

Merkmal	Wert
<b>Auswertung</b>	
Gefährdung / Einflüsse	Trittschäden durch Beweidung (von 9 Rindern) Entwässerung durch frisch angelegten Entwässerungsgraben am südlichen und westlichen Rand.
Wertgesichtspunkte	sehr wertvolles nass-feuchtes Grünland mit vielen gefährdeten Arten. Seltener Vegetationstyp
zoologisch bedeutsame Strukturen	Großflächiges Grünland
Bedeutung für Tiergruppe	Insekten, allgemein Vögel
Maßnahmen	Extensivierung der Beweidung. Keine Entwässerungsgräben neu einrichten (wie aktuell geschehen). Hauptsächlich als Mähwiese nutzen.

# Erhebungsbogen

# B

<b>Projekt</b>	Biotopkartierung Hamburg	<b>Interne Nr.</b>	146053
		<b>DK5   DK5-GK</b>	<b>7644</b> 7646
<b>Handlungsbedarf</b>	Nein	<b>DK5 - Name</b>	Volksdorf
<b>Bearbeitung</b>	LUD	<b>Biotop-Nr.   alt</b>	<b>12</b> 11
<b>Räumliche Abbildung</b>	Fläche	<b>Kartierung</b>	08.10.2020
<b>Anzahl Abschnitte</b>	1	<b>Fläche / Länge [m<sup>2</sup>/m]</b>	15014,6857
		<b>Breite (lineare Abb.) [m]</b>	

## Foto

**Fotodatei** 7644\_12\_081020\_1.JPG  
**Bildbeschreibung** k.A.  
**Aufnahmerichtung**



**Fotodatei** 7644\_12\_081020\_2.JPG  
**Bildbeschreibung** k.A.  
**Aufnahmerichtung**



# Erhebungsbogen

**B**

<b>Projekt</b>	Biotopkartierung Hamburg	<b>Interne Nr.</b>	146053
<b>Handlungsbedarf</b>	Nein	<b>DK5   DK5-GK</b>	<b>7644</b> 7646
<b>Bearbeitung</b>	LUD	<b>DK5 - Name</b>	Volksdorf
<b>Räumliche Abbildung</b>	Fläche	<b>Biotop-Nr.   alt</b>	12 11
<b>Anzahl Abschnitte</b>	1	<b>Kartierung</b>	08.10.2020
		<b>Fläche / Länge [m<sup>2</sup>/m]</b>	15014,6857
		<b>Breite (lineare Abb.) [m]</b>	

## Foto

**Fotodatei** 7644\_12\_081020\_3.JPG  
**Bildbeschreibung** k.A.

**Fotodatei** 7644\_12\_081020\_4.JPG  
**Bildbeschreibung** Entwässerungsgraben am südlichen Rand

## Aufnahmerichtung

## Aufnahmerichtung



<b>Projekt</b>	Biotopkartierung Hamburg	<b>Interne Nr.</b>	146053
		<b>DK5   DK5-GK</b>	<b>7644</b> 7646
<b>Handlungsbedarf</b>	Nein	<b>DK5 - Name</b>	Volksdorf
<b>Bearbeitung</b>	LUD	<b>Biotop-Nr.   alt</b>	<b>12</b> 11
<b>Räumliche Abbildung</b>	Fläche	<b>Kartierung</b>	08.10.2020
<b>Anzahl Abschnitte</b>	1	<b>Fläche / Länge [m<sup>2</sup>/m]</b>	15014,6857
		<b>Breite (lineare Abb.) [m]</b>	

## Teilflächenbeschreibung

<b>Teilflächentyp</b>		<b>Teilflächen-Nr.</b>	1
<b>Biotoptyp</b>	Seggen-, binsen- und/oder hochstaudenreiche Nasswiese magerer, basenarmer Standorte (2018)	<b>Biotoptyp</b>	GNA
<b>- Zusatz</b>		<b>- gesetzl. Grundl.</b>	§ 30 (2) 2.5
<b>FFH-LRT</b>		<b>FFH-LRT</b>	
<b>Beschreibung</b>		<b>Entw.potential LRT</b>	
		<b>Hauptfläche</b>	Ja
		<b>Flächenanteil</b>	100 %
		<b>FFH-Unters.Fläche</b>	Nein
		<b>Saatgutfläche</b>	Nein

## Weitere Angaben

Merkmal	Wert
<b>Boden</b>	
Feuchte	8 - naß
Reaktion	6 - schwach sauer
Stickstoffgehalt	4 - mäßig bis stickstoffarm
<b>Standort, Relief</b>	
Belichtung	7 - halbsonnig
<b>Veg. - Zeigerwerte</b>	
Mahdverträglichkeit	4 - schnittempfindlich bis mäßig schnittverträglich
Futterwert	2 - sehr geringwertiges Futter
Anz. Giftpflanzen	5
Anz. Wechselfeuchtezeiger	15
Anz. Überschwemmungsz.	10
Anz. Magerkeitszeiger (N < 4)	27
Anteil Magerkeitszeiger (N < 4)	70 %
<b>Veg. - Soziologie</b>	
BfN Schlüssel	27.0.01 - Phragmitetalia (Röhrichte und Großseggenrieder) 29 - Scheuchzerio-Caricetea fuscae (Kleinseggen-Zwischenmoore und -Sumpfrasen) 30.0.01 - Molinietalia caeruleae (Feuchtwiesen)

## Zeigerwerte der Pflanzenartenliste (Auswertung)

<b>Standort</b>	<b>Belichtung</b>	halbsonnig	7,4
<b>Boden</b>	<b>Feuchte</b>	naß	8,3
	<b>Stickstoff (N)</b>	mäßig bis stickstoffarm	4,1
	<b>Reaktion</b>	mäßig sauer	5,2
<b>Vegetation</b>	<b>Mahdverträglichkeit</b>	schnittempfindlich bis mäßig schnittverträglich	4,2
<b>Zeigerwerte</b>	<b>Futterwert</b>	sehr geringwertiges Futter	1,8
	<b>Wechselfeuchteanzeiger</b>		15
	<b>Giftpflanzen</b>		5
	<b>Überschw.anzeiger</b>		11

# Erhebungsbogen

**B**

<b>Projekt</b>	Biotopkartierung Hamburg		<b>Interne Nr.</b>	146053	
			<b>DK5   DK5-GK</b>	<b>7644</b>	7646
<b>Handlungsbedarf</b>	Nein		<b>DK5 - Name</b>	Volksdorf	
<b>Bearbeitung</b>	LUD	<b>Kopie</b>	Ja	<b>Biotop-Nr.   alt</b>	12 11
<b>Räumliche Abbildung</b>	Fläche			<b>Kartierung</b>	08.10.2020
<b>Anzahl Abschnitte</b>	1			<b>Fläche / Länge [m<sup>2</sup>/m]</b>	15014,6857
				<b>Breite (lineare Abb.) [m]</b>	

## Pflanzenartenliste

Gruppe / Pflanzenart	MS	M	W	Vs	St	PA	Ph	Sz	VS	V	G	cf	§	Rote Liste				
														HH	ND	SH	D	
<b>Tracheobionta (Gefäßpflanzen)</b>																		
Achillea ptarmica (Sumpf-Schafgarbe)	7	w													V		3	
Agrostis canina (Hunds-Straußgras)	7	z													3		3	
Agrostis capillaris (Rotes Straußgras)	7	w																
Alnus glutinosa (Schwarz-Erle)	7	w		K2														
Alnus glutinosa (Schwarz-Erle)	7	w		S														
Caltha palustris (Sumpf-Dotterblume)	7	w										X			3	3	V	V
Cardamine pratensis (Wiesen-Schaumkraut)	7	w															V	
Carex acuta (Schlank-Segge)	7	w															V	
Carex acutiformis (Sumpf-Segge)	7	z																
Carex hirta (Behaarte Segge)	7	w																
Carex nigra (Wiesen-Segge)	7	z													V		V	
Carex panicea (Hirsens-Segge)	7	l													2	3	3	V
Carex riparia (Ufer-Segge)	7	w																
Carex vesicaria (Blasen-Segge)	7	w													2		V	
Carex x elytroides (Bastard-Segge)	7	z															V	D
Cirsium palustre (Sumpf-Kratzdistel)	7	w																
Comarum palustre (Sumpf-Blutauge)	7	z													V		3	
Crepis paludosa (Sumpf-Pippau)	7	z													3			
Deschampsia cespitosa (Rasen-Schmiele)	7	w																
Epilobium palustre (Sumpf-Weidenröschen)	7	z													V			V
Eriophorum angustifolium (Schmalblättriges Wollgras)	7	z										X			3		V	V
Eupatorium cannabinum (Wasserdost)	7	l																
Festuca pratensis (Wiesen-Schwingel)	7	w																
Filipendula ulmaria (Mädesüß)	7	z																
Galium palustre (Sumpf-Labkraut)	7	w																
Galium uliginosum (Moor-Labkraut)	7	z													2		3	
Glyceria fluitans (Flutender Schwaden)	7	w																
Glyceria maxima (Wasser-Schwaden)	7	w																
Holcus lanatus (Wolliges Honiggras)	7	w																
Hydrocotyle vulgaris (Wassernabel)	7	z													2		V	
Hypericum tetrapterum (Geflügeltes Johanniskraut)	7	w													3		3	
Juncus acutiflorus (Spitzblütige Binse)	7	h													3		3	
Juncus articulatus (Glieder-Binse)	7	w																
Juncus effusus (Flutter-Binse)	7	w																
Juncus filiformis (Faden-Binse)	7	w											X		2	3	3	V
Lathyrus pratensis (Wiesen-Platterbse)	7	w																
Lotus pedunculatus (Sumpf-Hornklee)	7	z															V	
Lychnis flos-cuculi (Kuckucks-Lichtnelke)	7	w															3	
Lythrum salicaria (Blut-Weiderich)	7	w																
Mentha aquatica (Wasser-Minze)	7	z																
Persicaria amphibia (Wasser-Knöterich)	7	z																
Phalaris arundinacea (Rohr-Glanzgras)	7	w																
Phragmites australis (Schilf)	7	l																
Plantago lanceolata (Spitz-Wegerich)	7	w																
Potentilla anserina (Gänse-Fingerkraut)	7	w																
Potentilla erecta (Blutwurz)	7	w													3		V	
Prunella vulgaris (Kleine Braunelle)	7	w																

# Erhebungsbogen

**B**

<b>Projekt</b>	Biotopkartierung Hamburg		<b>Interne Nr.</b>	146053	
			<b>DK5   DK5-GK</b>	<b>7644</b>	7646
<b>Handlungsbedarf</b>	Nein		<b>DK5 - Name</b>	Volksdorf	
<b>Bearbeitung</b>	LUD	<b>Kopie</b>	Ja	<b>Biotop-Nr.   alt</b>	12   11
<b>Räumliche Abbildung</b>	Fläche		<b>Kartierung</b>	08.10.2020	
<b>Anzahl Abschnitte</b>	1		<b>Fläche / Länge [m<sup>2</sup>/m]</b>	15014,6857	
			<b>Breite (lineare Abb.) [m]</b>		

## Pflanzenartenliste

Gruppe / Pflanzenart	MS	M	W	Vs	St	PA	Ph	Sz	VS	V	G	cf	§	Rote Liste					
														HH	ND	SH	D		
Ranunculus acris (Scharfer Hahnenfuß)	7	z																	
Ranunculus flammula (Brennender Hahnenfuß)	7	w															V		
Rumex acetosa (Großer Sauerampfer)	7	w																	
Schoenoplectus lacustris (Gewöhnliche Teichsimse)	7	w														2			
Scirpus sylvaticus (Wald-Simse)	7	w															V		
Taraxacum spec. (Löwenzahn)	7	w																	
Thalictrum flavum (Gelbe Wiesenraute)	7	w														3	3	3	V
Urtica dioica (Große Brennnessel)	7	w																	
Valeriana dioica (Kleiner Baldrian)	7	w											X			1		2	
Viola palustris (Sumpf-Veilchen)	7	z														2		3	
	<b>Anzahl Rote Liste Arten</b>													<b>20</b>	<b>4</b>	<b>24</b>	<b>7</b>		
	<b>Anzahl Arten</b>													<b>56</b>					

MS: Mengensystem; M: Mengenangabe, W: Bewertung der Art (FFH-Monitoring), Vs: Vegetationsschicht, St: Status, PA: Autor Phänologie; Ph: Phänologie, Sz: Soziabilität, VS: Vitalitätssystem; V: Vitalität, G: Geschlecht, cf: unsichere Bestimmung, §: Schutz nach BNatSchG, HH: Rote Liste Hamburg, Nds: Rote Liste Niedersachsen, SH: Rote Liste Schleswig-Holstein, D: Rote Liste Deutschland