

Erhebungsbogen

B

Projekt	Biotopkartierung Hamburg	Interne Nr.	146113
		DK5 DK5-GK	7644 7646
Handlungsbedarf	Nein	DK5 - Name	Volksdorf
Bearbeitung	LUD Kopie Ja	Biotop-Nr. alt	100 10016
Räumliche Abbildung	Fläche	Kartierung	29.08.2020
Anzahl Abschnitte	1	Fläche / Länge [m²/m]	11335,5681
		Breite (lineare Abb.) [m]	

Gesetzlicher Schutz **kein gesetzl. Schutz** **kein gesetzlich geschütztes Biotop** **Schutz nur teilweise** **Nein**

Gesamtbewertung	5	Noch wertvoll, gut entwicklungsfähig
– Alter	5	Biotop mittleren Alters, 20 bis 50 Jahre
– Belastungsgrad	5	Flächenhaft mittlere oder örtlich starke Belastung
– Ökolog. Funktion	5	Bedeutung in einem Biotopkomplex, für den lokalen Biotopverbund oder als Puffer
– Seltenheit	5	Seltener Biotoptyp, floristisch stark verarmt, ohne seltener Pflges. od. verbr. artenreicher Biotoptyp

Bestandsbeschreibung

Kautige Ruderalflur mit dominierenden Giersch und Brennesseln, Nord-Süd abschüssig zu den Teichwiesen gelegen. Zum Weg hin mit vermehrter Verbuschung und Gehölzen. Am Rande der Weide mit gepflegter Kopfweiden-Reihe. Mittig befindet sich ein angelegter Trockenrasen vom BUND, auf der Sandfläche wachsen mehrerer Trockenrasenarten, die wohl eingesät wurden; Natternkopf, Schwarze Flockenblume, Goldnessel, häufiger Silbergras-Pulke u.a..

Vorkommen an Biotoptypen

1	TF	Typ	HF	F.Anteil
2	BTYP	Biotoptyp		- gesetzl. Grundl.
3	Zusatz	Zusatz zum Biotoptypen		
4	LRT	Lebensraumtyp		
1	1		Ja	90 %
2	AKM	Halbruderale Gras- und Staudenflur mittlerer Standorte (2018)		
1	2			10 %
2	TMZ	Sonstiger Trocken- oder Halbtrockenrasen (2018)		§ 30 (2) 3.4

Räumliche Lage

Lagebeschreibung	Südlich vom Waldweg, Volksdorfer Teichwiesen, Grünland, Rundwanderweg Teichwiesen, Gehölz		
Nachbarnutzung/en			
Rechtswert (X)	576126	Hochwert (Y)	5945514
Bezirk	Wandsbek	Naturraum	Stapelfelder Jungmoränengebiet (702.00)
Stadtteil (OT-Nr.)	Volksdorf (525)	Gemarkung	Volksdorf (540)
Digitaler Grünplan	<input checked="" type="checkbox"/> Hafengesamtgebiet	<input type="checkbox"/> Ramsargebiet	<input type="checkbox"/> EG-Vogelschutzgeb.
Ausgleichsflächen	<input type="checkbox"/> Biosphärenreservat	<input type="checkbox"/> Nationalpark	<input type="checkbox"/>
NSG / ND / LSG	NSG Volksdorfer Teichwiesen [HH-509 / Anteil: 100%]		
FFH-GEBIET			
Wasserschutzgebiet			

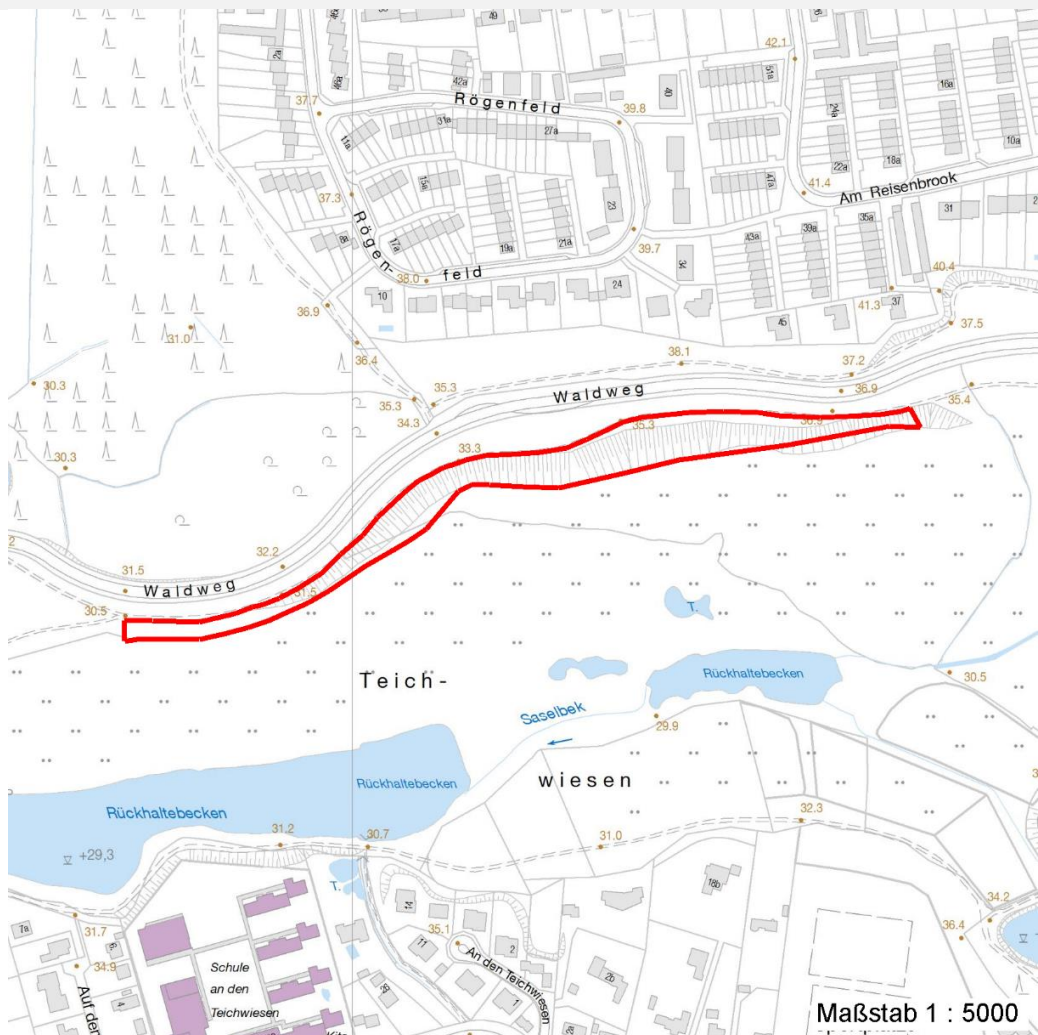
Erhebungsbogen

B

Projekt	Biotopkartierung Hamburg	Interne Nr.	146113
		DK5 DK5-GK	7644 7646
		DK5 - Name	Volksdorf
Handlungsbedarf	Nein	Biotop-Nr. alt	100 10016
Bearbeitung	LUD	Kartierung	29.08.2020
Räumliche Abbildung	Fläche	Fläche / Länge [m²/m]	11335,5681
Anzahl Abschnitte	1	Breite (lineare Abb.) [m]	

Räumliche Lage

Karte



Weitere Erhebungsbögen

Interne Nr.	Interne Nr. Zuordnung	DK5	Biotop-Nr.	Kartierung	Zuordnung	DK5 (GK)	Biotop-Nr. (alt)
146113	60925	7644	100	15.09.1995	K	7646	10016
146113	60906	7644	100	26.10.2011	K	7646	10016

Zuordnung: N = nachfolgende Kartierung, K = weitere Kartierungen (zeitlich vorher oder nachher)

Foto

Interne Nr.	Index	Dateiname	Aufnahmerichtung
82712	0	7644_100_290820_1.JPG	
82713	0	7644_100_290820_2.JPG	
82714	0	7644_100_290820_4.JPG	
82715	0	7644_100_290820_5.JPG	

Erhebungsbogen

B

Projekt	Biotopkartierung Hamburg	Interne Nr.	146113
		DK5 DK5-GK	7644 7646
Handlungsbedarf	Nein	DK5 - Name	Volksdorf
Bearbeitung	LUD	Biotop-Nr. alt	100 10016
Räumliche Abbildung	Fläche	Kartierung	29.08.2020
Anzahl Abschnitte	1	Fläche / Länge [m²/m]	11335,5681
		Breite (lineare Abb.) [m]	

Weitere Angaben

Merkmal	Wert
Auswertung	
Gefährdung / Einflüsse	Einwuchs ruderaler Krautfluren in den angelegten Trockenrasenbereich
Wertgesichtspunkte	geologische Bedeutung als Geestkante Pufferfunktion zu den Teichwiesen natürliche und artreiche Vegetation struktureich
zoologisch bedeutsame Strukturen	dichte Gebüsche dichte Gebüsche Kopfweiden dichte Krautfluren
Bedeutung für Tiergruppe	Amphibien Wanderweg zu den Teichwiesen Vögel Insekten
Maßnahmen	1x jährlich mähen bereichsweise um Strukturvielfalt zu erreichen.

Erhebungsbogen

B

Projekt	Biotopkartierung Hamburg	Interne Nr.	146113
		DK5 DK5-GK	7644 7646
Handlungsbedarf	Nein	DK5 - Name	Volksdorf
Bearbeitung	LUD	Biotop-Nr. alt	100 10016
Räumliche Abbildung	Fläche	Kartierung	29.08.2020
Anzahl Abschnitte	1	Fläche / Länge [m²/m]	11335,5681
		Breite (lineare Abb.) [m]	

Foto

Fotodatei 7644_100_290820_1.JPG
Bildbeschreibung k.A.
Aufnahmerichtung



Fotodatei 7644_100_290820_2.JPG
Bildbeschreibung k.A.
Aufnahmerichtung



Erhebungsbogen

B

Projekt	Biotopkartierung Hamburg	Interne Nr.	146113
		DK5 DK5-GK	7644 7646
Handlungsbedarf	Nein	DK5 - Name	Volksdorf
Bearbeitung	LUD	Biotop-Nr. alt	100 10016
Räumliche Abbildung	Fläche	Kartierung	29.08.2020
Anzahl Abschnitte	1	Fläche / Länge [m²/m]	11335,5681
		Breite (lineare Abb.) [m]	

Foto

Fotodatei	7644_100_290820_5.JPG	Fotodatei	
Bildbeschreibung	k.A.	Bildbeschreibung	
Aufnahmerichtung		Aufnahmerichtung	



Teilflächenbeschreibung

Teilflächentyp		Teilflächen-Nr.	1
Biotoptyp	Halbruderale Gras- und Staudenflur mittlerer Standorte (2018)	Biotoptyp	AKM
- Zusatz		- gesetzl. Grundl.	
FFH-LRT		FFH-LRT	
Beschreibung		Entw.potential LRT	
		Hauptfläche	Ja
		Flächenanteil	90 %
		FFH-Unters.Fläche	Nein
		Saatgutfläche	Nein

Zeigerwerte der Pflanzenartenliste (Auswertung)

Standort	Belichtung	halbsonnig bis halbschattig	6,1
Boden	Feuchte	frisch und mäßig frisch	5,5
	Stickstoff (N)	mäßig stickstoffarm bis stickstoffreich	6,4
	Reaktion	neutral	7,3
Vegetation	Mahdverträglichkeit	schnittempfindlich bis mäßig schnittverträglich	4
Zeigerwerte	Futterwert	sehr geringwertiges Futter	1,5
	Wechselfeuchteanzeiger		0
	Giftpflanzen		0
	Überschw.anzeiger		1

Pflanzenartenliste

Gruppe / Pflanzenart	MS	M	W	Vs	St	PA	Ph	Sz	VS	V	G	cf	§	Rote Liste				
														HH	ND	SH	D	
Tracheobionta (Gefäßpflanzen)																		
Aegopodium podagraria (Giersch)	7	w																

Erhebungsbogen

B

Projekt	Biotopkartierung Hamburg	Interne Nr.	146113
		DK5 DK5-GK	7644 7646
Handlungsbedarf	Nein	DK5 - Name	Volksdorf
Bearbeitung	LUD	Biotop-Nr. alt	100 10016
Räumliche Abbildung	Fläche	Kartierung	29.08.2020
Anzahl Abschnitte	1	Fläche / Länge [m²/m]	11335,5681
		Breite (lineare Abb.) [m]	

Pflanzenartenliste

Gruppe / Pflanzenart	MS	M	W	Vs	St	PA	Ph	Sz	VS	V	G	cf	Rote Liste						
													§	HH	ND	SH	D		
Artemisia vulgaris (Gewöhnlicher Beifuß)	7	w																	
Crataegus monogyna (Eingrifflicher Weißdorn)	7	w																	
Glechoma hederacea (Gundermann)	7	w																	
Malus sylvestris (Wild-Apfel)	7	w														3	3	3	V
Prunus avium (Vogel-Kirsche)	7	w																	
Prunus spinosa (Schlehe)	7	w																	
Rubus fruticosus agg. (Artengruppe Echte Brombeere)	7	w																	
Salix alba (Silber-Weide)	7	w																	
Tilia cordata (Winter-Linde)	7	w																	
Urtica dioica (Große Brennessel)	7	w																	
Anzahl Rote Liste Arten													1	1	1	1			
Anzahl Arten													11						

MS: Mengensystem; M: Mengenangabe, W: Bewertung der Art (FFH-Monitoring), Vs: Vegetationsschicht, St: Status, PA: Autor Phänologie; Ph: Phänologie, Sz: Soziabilität, VS: Vitalitätssystem; V: Vitalität, G: Geschlecht, cf: unsichere Bestimmung, §: Schutz nach BNatSchG, HH: Rote Liste Hamburg, Nds: Rote Liste Niedersachsen, SH: Rote Liste Schleswig-Holstein, D: Rote Liste Deutschland

Teilflächenbeschreibung

Teilflächentyp		Teilflächen-Nr.	2
Biotoptyp	Sonstiger Trocken- oder Halbtrockenrasen (2018)	Biotoptyp	TMZ
- Zusatz		- gesetzl. Grundl.	§ 30 (2) 3.4
FFH-LRT		FFH-LRT	
Beschreibung		Entw.potential LRT	
		Hauptfläche	
		Flächenanteil	10 %
		FFH-Unters.Fläche	Nein
		Saatgutfläche	Nein

Zeigerwerte der Pflanzenartenliste (Auswertung)

Standort	Belichtung	sonnig	8
Boden	Feuchte	trocken	3
	Stickstoff (N)	stickstoffarm	2,7
	Reaktion	sauer	3
Vegetation	Mahdverträglichkeit	schnittempfindlich (nur Herbstschnitt vertragend)	3,3
Zeigerwerte	Futterwert	geringwertiges Futter	2,5
	Wechselfeuchteanzeiger		0
	Giftpflanzen		0
	Überschw.anzeiger		0

Pflanzenartenliste

Gruppe / Pflanzenart	MS	M	W	Vs	St	PA	Ph	Sz	VS	V	G	cf	Rote Liste							
													§	HH	ND	SH	D			
Tracheobionta (Gefäßpflanzen)																				

Erhebungsbogen

B

Projekt	Biotopkartierung Hamburg	Interne Nr.	146113
		DK5 DK5-GK	7644 7646
Handlungsbedarf	Nein	DK5 - Name	Volksdorf
Bearbeitung	LUD	Biotop-Nr. alt	100 10016
Räumliche Abbildung	Fläche	Kartierung	29.08.2020
Anzahl Abschnitte	1	Fläche / Länge [m²/m]	11335,5681
		Breite (lineare Abb.) [m]	

Pflanzenartenliste

Gruppe / Pflanzenart	MS	M	W	Vs	St	PA	Ph	Sz	VS	V	G	cf	§	Rote Liste				
														HH	ND	SH	D	
Centaurea nigra agg. (Artengruppe Schwarze Flockenblume)	7	z			A													
Corynephorus canescens (Silbergras)	7	l			A									3			V	
Echium spec. (Natternkopf)	7	z			A													
Galeobdolon spec. (Goldnessel spec.)	7	z			A													
	Anzahl Rote Liste Arten													1	1			
	Anzahl Arten													4				

MS: Mengensystem; M: Mengenangabe, W: Bewertung der Art (FFH-Monitoring), Vs: Vegetationsschicht, St: Status, PA: Autor Phänologie; Ph: Phänologie, Sz: Soziabilität, VS: Vitalitätssystem; V: Vitalität, G: Geschlecht, cf: unsichere Bestimmung, §: Schutz nach BNatSchG, HH: Rote Liste Hamburg, Nds: Rote Liste Niedersachsen, SH: Rote Liste Schleswig-Holstein, D: Rote Liste Deutschland