

Erhebungsbogen

B

Projekt	Biotopkartierung Hamburg	Interne Nr.	118912
		DK5 DK5-GK	7642 7644
Handlungsbedarf	Nein	DK5 - Name	Meiendorf
Bearbeitung	KOM	Biotop-Nr. alt	9 2
Räumliche Abbildung	Fläche	Kartierung	02.08.2017
Anzahl Abschnitte	1	Fläche / Länge [m²/m]	10884,4181
		Breite (lineare Abb.) [m]	

Gesetzlicher Schutz **_ kein gesetzl. Schutz kein gesetzlich geschütztes Biotop** **Schutz nur teilweise** **Nein**

Gesamtbewertung	5	Noch wertvoll, gut entwicklungsfähig
– Alter	6	Biotop mittleren Alters, 50 bis 100 Jahre
– Belastungsgrad	5	Flächenhaft mittlere oder örtlich starke Belastung
– Ökolog. Funktion	6	Hohe Bedeutung in einem Biotopkomplex, für den lokalen Biotopverbund oder als Puffer
– Seltenheit	4	Verbr. Biotoptyp ohne biotoptypische Artenvielfalt, Ubiquisten

Bestandsbeschreibung

Ehemalige Forstfläche mit noch dominierendem Bestand aus Lärchen mit knapp 20 m Wuchshöhe und Stammdurchmessern um 40 cm. Darunter hat sich weitgehend naturnahe, durch eine ausreichende Belichtung dichte Vegetation aus Störungen anzeigendem Gebüsch aus Brombeer- und Himbeerarten und Holunder entwickelt. Offenbar wurde jedoch auch ein Jungbestand aus Rot-Buchen neu angepflanzt. Vorkommen von größeren Beständen der Florentinernessel, von Schneebeere und Pfeifenstrauch zeigen eine gärtnerische Überprägung an, die evtl. auf abgelagerte Gartenabfälle oder auf Pflanzungen im Rahmen der Gestaltung des angrenzenden P+R-Platzes zurückgehen. Im Übrigen ist der Bestand totholzreich, relativ struktur- und artenreich und wenig gepflegt.

Vorkommen an Biotoptypen

1	TF	Typ	HF	F.Anteil
2	BTYP	Biotoptyp		- gesetzl. Grundl.
3	Zusatz	Zusatz zum Biotoptypen		
4	LRT	Lebensraumtyp		
1	1		Ja	100 %
2	WY	Sonstiger Mischwald, naturfern (2000)		
3	2	schwaches bis mittleres Baumholz, Brusthöhendurchmesser 13 - < 50 cm (2)		

Räumliche Lage

Lagebeschreibung	Zw. Farmsener Landstraße und Bahn		
Nachbarnutzung/en	Straßen, Parkplatz, Bebauung		
Rechtswert (X)	576342	Hochwert (Y)	5943946
Bezirk	Wandsbek	Naturraum	Stapelfelder Jungmoränengebiet (702.00)
Stadtteil (OT-Nr.)	Volksdorf (525)	Gemarkung	Volksdorf (540)
Digitaler Grünplan	<input type="checkbox"/> Hafengesamtgebiet	<input type="checkbox"/> Ramsargebiet	<input type="checkbox"/> EG-Vogelschutzgeb.
Ausgleichsflächen	<input type="checkbox"/> Biosphärenreservat	<input type="checkbox"/> Nationalpark	<input type="checkbox"/>
NSG / ND / LSG	LSG Duvenstedt, Bergstedt, Lemsahl-Mellingstedt, Volksdorf und Rahlstedt [HH-2009 / Anteil: 71%]		
FFH-GEBIET			
Wasserschutzgebiet			

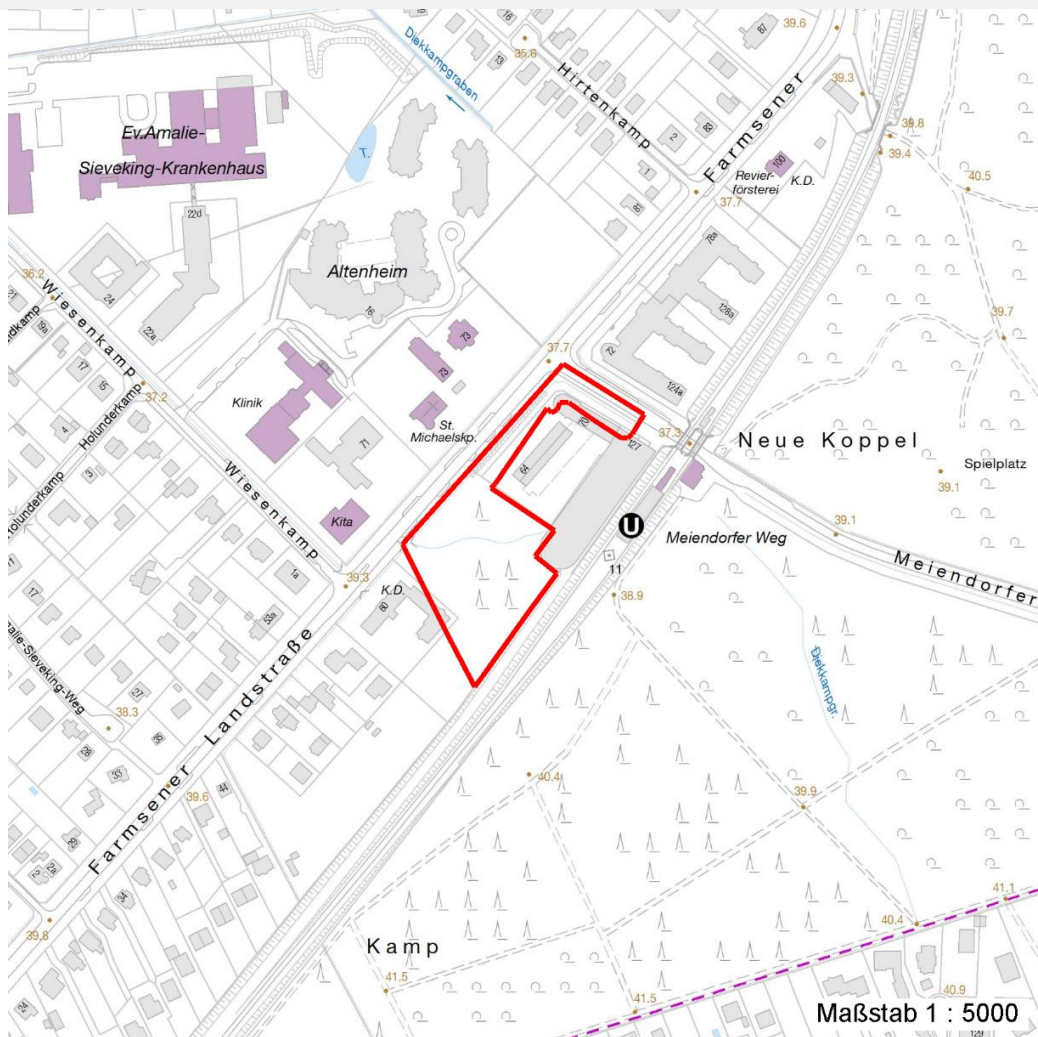
Erhebungsbogen

B

Projekt	Biotopkartierung Hamburg	Interne Nr.	118912
		DK5 DK5-GK	7642 7644
		DK5 - Name	Meiendorf
Handlungsbedarf	Nein	Biotop-Nr. alt	9 2
Bearbeitung	KOM	Kartierung	02.08.2017
Räumliche Abbildung	Fläche	Fläche / Länge [m²/m]	10884,4181
Anzahl Abschnitte	1	Breite (lineare Abb.) [m]	

Räumliche Lage

Karte



Weitere Erhebungsbögen

Interne Nr.	Interne Nr. Zuordnung	DK5	Biotop-Nr.	Kartierung	Zuordnung	DK5 (GK)	Biotop-Nr. (alt)
118912	60567	7642	9	26.10.1997	K	7644	2
118912	60564	7642	9	14.09.2006	K	7644	2
118912	60564	7642	9	14.09.2006	=	7644	2

Zuordnung: N = nachfolgende Kartierung, K = weitere Kartierungen (zeitlich vorher oder nachher)

Weitere Angaben

Merkmal	Wert
Auswertung	
Gefährdung / Einflüsse	Isolierte Lage, Verunreinigung mit Gartenabfällen, forstliche Nutzung
Wertgesichtspunkte	naturnahe Entwicklung, arten- und strukturreich
zoologisch bedeutsame Strukturen	Dichte spontane Gebüsche
	Totholz

Erhebungsbogen

B

Projekt	Biotopkartierung Hamburg	Interne Nr.	118912
		DK5 DK5-GK	7642 7644
Handlungsbedarf	Nein	DK5 - Name	Meiendorf
Bearbeitung	KOM	Biotop-Nr. alt	9 2
Räumliche Abbildung	Fläche	Kartierung	02.08.2017
Anzahl Abschnitte	1	Fläche / Länge [m²/m]	10884,4181
		Breite (lineare Abb.) [m]	

Weitere Angaben

Merkmal	Wert
Bedeutung für Tiergruppe	Holzbewohnende Insekten Vögel
Maßnahmen	1.8 - Beseitigung von Zierpflanzen Lärchen entnehmen, Flächen der natürlichen Entwicklung überlassen, Ablagerungen von Gartenabfällen entfernen.

Teilflächenbeschreibung

Teilflächentyp		Teilflächen-Nr.	1
Biotoptyp	Sonstiger Mischwald, naturfern (2000)	Biotoptyp	WY
- Zusatz	schwaches bis mittleres Baumholz, Brusthöhendurchmesser 13 - < 50 cm (2)	- gesetzl. Grundl.	
FFH-LRT		FFH-LRT	
Beschreibung		Entw.potential LRT	
		Hauptfläche	Ja
		Flächenanteil	100 %
		FFH-Unters.Fläche	Nein
		Saatgutfläche	Nein

Weitere Angaben

Merkmal	Wert
Boden	
Feuchte	5 - frisch und mäßig frisch
Stickstoffgehalt	6 - mäßig stickstoffarm bis stickstoffreich
Standort, Relief	
Belichtung	6 - halbsonnig bis halbschattig
Veg. - Soziologie	
BfN Schlüssel	48.0.04 - Fagetalia sylvaticae (Edellaub-Mischwälder und verwandte Ges.)

Zeigerwerte der Pflanzenartenliste (Auswertung)

Standort	Belichtung	halbsonnig bis halbschattig	5,9
Boden	Feuchte	frisch und mäßig frisch	5,2
	Stickstoff (N)	mäßig stickstoffarm bis stickstoffreich	5,6
	Reaktion	schwach sauer	6
Vegetation	Mahdverträglichkeit	schnittempfindlich bis mäßig schnittverträglich	3,8
Zeigerwerte	Futterwert	fast wertloses Futter	1,4
	Wechselfeuchteanzeiger		3
	Giftpflanzen		0
	Überschw.anzeiger		0

Pflanzenartenliste

Gruppe / Pflanzenart	MS	M	W	Vs	St	PA	Ph	Sz	VS	V	G	cf	§	Rote Liste			
														HH	ND	SH	D
Tracheobionta (Gefäßpflanzen)																	

Erhebungsbogen

B

Projekt	Biotopkartierung Hamburg		Interne Nr.	118912	
			DK5 DK5-GK	7642	7644
Handlungsbedarf	Nein		DK5 - Name	Meiendorf	
Bearbeitung	KOM	Kopie	Biotop-Nr. alt	9	2
Räumliche Abbildung	Fläche	Ja	Kartierung	02.08.2017	
Anzahl Abschnitte	1		Fläche / Länge [m²/m]	10884,4181	
			Breite (lineare Abb.) [m]		

Pflanzenartenliste

Gruppe / Pflanzenart	MS	M	W	Vs	St	PA	Ph	Sz	VS	V	G	cf	Rote Liste						
													§	HH	ND	SH	D		
Acer platanoides (Spitz-Ahorn)	7	w																	
Acer pseudoplatanus (Berg-Ahorn)	7	w																	
Aegopodium podagraria (Giersch)	7	w																	
Betula pendula (Hänge-Birke)	7	z																	
Carex pilulifera (Pillen-Segge)	7	w																	
Corylus avellana (Haselnuss)	7	z																	
Deschampsia flexuosa (Draht-Schmiele)	7	w																	
Dryopteris dilatata (Breitblättriger Wurmfarne)	7	w																	
Dryopteris filix-mas (Gewöhnlicher Wurmfarne)	7	w																	
Fagus sylvatica (Rotbuche)	7	z																	
Frangula alnus (Faulbaum)	7	w																	
Galeobdolon argentatum (Garten Goldnessel)	7	h																	
Galium aparine (Kletten-Labkraut)	7	w																	
Galium saxatile (Harzer Labkraut)	7	w															3		
Geum urbanum (Echte Nelkenwurz)	7	z																	
Glechoma hederacea (Gundermann)	7	z																	
Hedera helix (Efeu)	7	z																	
Hieracium sabaudum (Savoyer Habichtskraut)	7	w																	
Impatiens parviflora (Kleinblütiges Springkraut)	7	w																	
Juncus effusus (Flatter-Binse)	7	w																	
Juncus tenuis (Zarte Binse)	7	w																	
Larix decidua (Europäische Lärche)	7	h																	
Lonicera periclymenum (Wald-Geißblatt)	7	z																	
Moehringia trinervia (Dreinerlige Nabelmiere)	7	w																	
Oxalis acetosella (Wald-Sauerklee)	7	w																	
Philadelphus coronarius (Europäischer Pfeifenstrauch)	7	w																	
Quercus robur (Stiel-Eiche)	7	z																	
Ranunculus repens (Kriechender Hahnenfuß)	7	w																	
Rubus armeniacus (Armenische Brombeere)	7	w																	
Rubus caesius (Kratzbeere)	7	z																	
Rubus fruticosus agg. (Artengruppe Echte Brombeere)	7	h																	
Rubus idaeus (Himbeere)	7	z																	
Rumex obtusifolius (Stumpfbältriger Ampfer)	7	w																	
Rumex sanguineus (Blut-Ampfer)	7	w																	
Sambucus nigra (Schwarzer Holunder)	7	w																	
Sambucus racemosa (Trauben-Holunder)	7	w																	
Sorbus aucuparia (Eberesche)	7	w																	
Stellaria media (Vogelmiere)	7	w																	
Symphoricarpos albus (Schneebeere)	7	w																	
Urtica dioica (Große Brennnessel)	7	z																	
Anzahl Rote Liste Arten													1						
Anzahl Arten													40						

MS: Mengensystem; M: Mengenangabe, W: Bewertung der Art (FFH-Monitoring), Vs: Vegetationsschicht, St: Status, PA: Autor Phänologie; Ph: Phänologie, Sz: Soziabilität, VS: Vitalitätssystem; V: Vitalität, G: Geschlecht, cf: unsichere Bestimmung, §: Schutz nach BNatSchG, HH: Rote Liste Hamburg, ND: Rote Liste Niedersachsen, SH: Rote Liste Schleswig-Holstein, D: Rote Liste Deutschland