

Erhebungsbogen

B

Projekt	Biotopkartierung Hamburg	Interne Nr.	118691
		DK5 DK5-GK	7642 7642
Handlungsbedarf	Nein	DK5 - Name	Meiendorf
Bearbeitung	CHR	Biotop-Nr. alt	6 144
Räumliche Abbildung	Fläche	Kartierung	23.08.2017
Anzahl Abschnitte	1	Fläche / Länge [m²/m]	1243,5208
		Breite (lineare Abb.) [m]	

Gesetzlicher Schutz § 14 (2) 2.1 Feldhecken **Schutz nur teilweise** Ja

Gesamtbewertung	6 Wertvoll
– Alter	6 Biotop mittleren Alters, 50 bis 100 Jahre
– Belastungsgrad	5 Flächenhaft mittlere oder örtlich starke Belastung
– Ökolog. Funktion	7 Sehr hohe Bedeutung in einem Biotopkomplex, für den lokalen Biotopverbund oder als Puffer
– Seltenheit	5 Seltener Biotoptyp, floristisch stark verarmt, ohne seltener Pflges. od. verbr. artenreicher Biotoptyp

Bestandsbeschreibung

Randstreifen zwischen zwei Pferdeweiden, i.d.R. um 4 m breit, außerhalb der Talniederung des Stellmoorer Quellflusses mesophil geprägt. Im Süden auch mit älteren Eichen-Überhältern (Habitatbäume) mit bis zu 120 cm Stammdicke. Im Talraum des Stellmoorer Quellflusses mit Jungwuchs aus einer alten umgefallenen Silber-Weide, die vielstämmig wieder austreibt. Teilweise ohne ältere Bäume, allein von Sträuchern geprägt. In offeneren Randbereichen von halbruderalen Halbschattenfluren aus Brennessel, mit intensivem Bewuchs aus Schleierfluren geprägt.

Vorkommen an Biotoptypen

1	TF	Typ	HF	F.Anteil
2	BTYP	Biotoptyp		- gesetzl. Grundl.
3	Zusatz	Zusatz zum Biotoptypen		
4	LRT	Lebensraumtyp		
1	1		Ja	75 %
2	HHM	Strauch-Baumhecke (2000)		
1	2			25 %
2	AKF	Halbruderaler Gras- und Staudenflur feuchter Standorte (2000)		

Räumliche Lage

Lagebeschreibung	Östlich Gastkamp in der Niederung des Stellmoorer Quellflusses		
Nachbarnutzung/en	Pferdeweiden		
Rechtswert (X)	577257	Hochwert (Y)	5942024
Bezirk	Wandsbek	Naturraum	Stapelfelder Jungmoränengebiet (702.00)
Stadtteil (OT-Nr.)	Rahlstedt (526)	Gemarkung	Meiendorf (541)
Digitaler Grünplan	<input type="checkbox"/> Hafengesamtgebiet	<input type="checkbox"/> Ramsargebiet	<input type="checkbox"/> EG-Vogelschutzgeb.
Ausgleichsflächen NSG / ND / LSG	<input checked="" type="checkbox"/> Biosphärenreservat	<input type="checkbox"/> Nationalpark	<input type="checkbox"/>
FFH-GEBIET	NSG Stellmoorer Tunneltal [HH-505 / Anteil: 88%]		
Wasserschutzgebiet	Stellmoorer Tunneltal/Höltigbaum [DE 2327-302 / Anteil: 88%]		

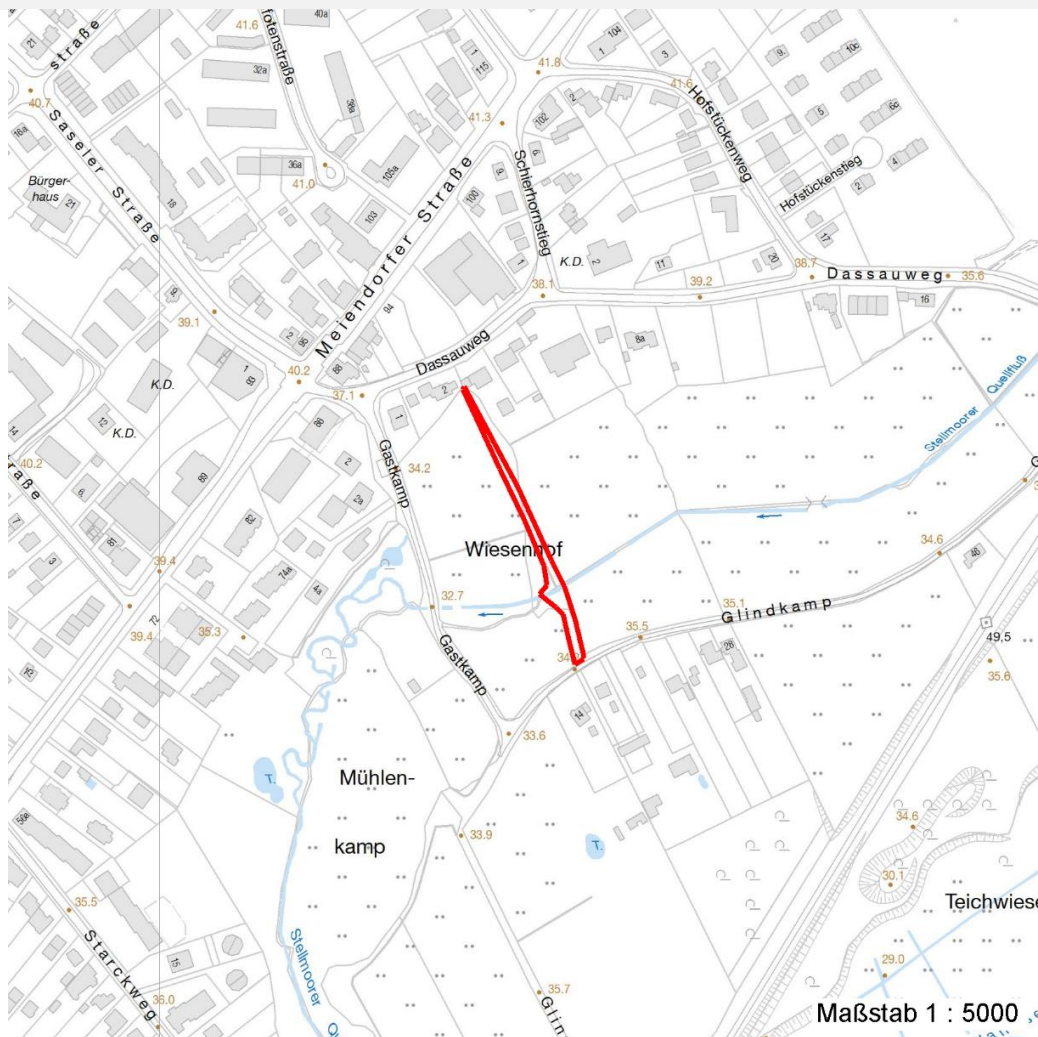
Erhebungsbogen

B

Projekt	Biotopkartierung Hamburg	Interne Nr.	118691
		DK5 DK5-GK	7642 7642
		DK5 - Name	Meiendorf
Handlungsbedarf	Nein	Biotop-Nr. alt	6 144
Bearbeitung	CHR	Kartierung	23.08.2017
Räumliche Abbildung	Fläche	Fläche / Länge [m²/m]	1243,5208
Anzahl Abschnitte	1	Breite (lineare Abb.) [m]	

Räumliche Lage

Karte



Weitere Erhebungsbögen

Interne Nr.	Interne Nr. Zuordnung	DK5	Biotop-Nr.	Kartierung	Zuordnung	DK5 (GK)	Biotop-Nr. (alt)
118691	60616	7642	6	10.10.2005	K	7642	144
118691	60616	7642	6	10.10.2005	=	7642	144

Zuordnung: N = nachfolgende Kartierung, K = weitere Kartierungen (zeitlich vorher oder nachher)

Foto

Interne Nr.	Index	Dateiname	Aufnahmerichtung
64684	0	7642_6_230817_1.JPG	

Weitere Angaben

Merkmal	Wert
Auswertung	

Erhebungsbogen

B

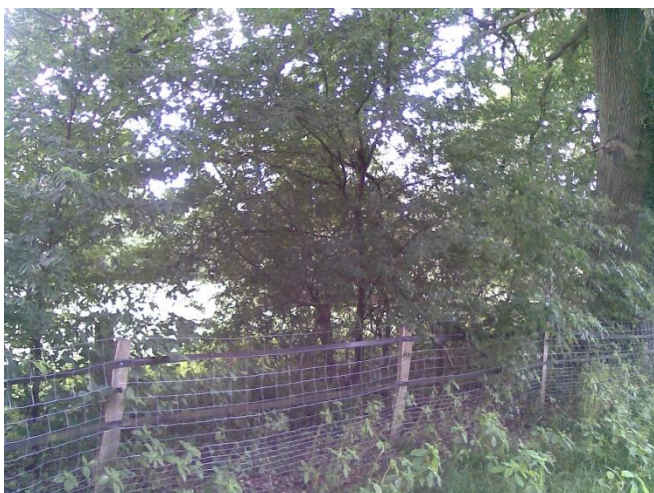
Projekt	Biotopkartierung Hamburg	Interne Nr.	118691
		DK5 DK5-GK	7642 7642
Handlungsbedarf	Nein	DK5 - Name	Meiendorf
Bearbeitung	CHR	Biotop-Nr. alt	6 144
Räumliche Abbildung	Fläche	Kartierung	23.08.2017
Anzahl Abschnitte	1	Fläche / Länge [m²/m]	1243,5208
		Breite (lineare Abb.) [m]	

Weitere Angaben

Merkmal	Wert
Wertgesichtspunkte	Relativ naturnah, landschaftsgliedernd, Brutvogelhabitat, strukturreich, Insekten-Lebensraum, Vernetzungsstruktur.
Maßnahmen	Flächen weiterhin der Sukzession überlassen.

Foto

Fotodatei	7642_6_230817_1.JPG	Fotodatei	
Bildbeschreibung	k.A.	Bildbeschreibung	
Aufnahmerichtung		Aufnahmerichtung	



Teilflächenbeschreibung

Teilflächentyp		Teilflächen-Nr.	1
Biotoptyp	Strauch-Baumhecke (2000)	Biotoptyp	HHM
- Zusatz		- gesetzl. Grundl.	
FFH-LRT		FFH-LRT	
Beschreibung		Entw.potential LRT	
		Hauptfläche	Ja
		Flächenanteil	75 %
		FFH-Unters.Fläche	Nein
		Saatgutfläche	Nein

Weitere Angaben

Merkmal	Wert
Veg. - Deckg./Ant.	
1. Baumschicht	25 %
Strauchschicht	80 %
1. Krautschicht	90 %

Erhebungsbogen

B

Projekt	Biotopkartierung Hamburg	Interne Nr.	118691
		DK5 DK5-GK	7642 7642
Handlungsbedarf	Nein	DK5 - Name	Meiendorf
Bearbeitung	CHR	Biotop-Nr. alt	6 144
Räumliche Abbildung	Fläche	Kartierung	23.08.2017
Anzahl Abschnitte	1	Fläche / Länge [m²/m]	1243,5208
		Breite (lineare Abb.) [m]	

Zeigerwerte der Pflanzenartenliste (Auswertung)

Standort	Belichtung	halbsonnig bis halbschattig	6,1
Boden	Feuchte	frisch und mäßig frisch	5,4
	Stickstoff (N)	mäßig stickstoffarm bis stickstoffreich	5,9
	Reaktion	schwach basisch	7,7
Vegetation	Mahdverträglichkeit	schnittempfindlich (nur Herbstschnitt vertragend)	3,2
Zeigerwerte	Futterwert	geringwertiges Futter	3
	Wechselfeuchteanzeiger		0
	Giftpflanzen		0
	Überschw.anzeiger		1

Pflanzenartenliste

Gruppe / Pflanzenart	MS	M	W	Vs	St	PA	Ph	Sz	VS	V	G	cf	§	Rote Liste			
														HH	ND	SH	D
Tracheobionta (Gefäßpflanzen)																	
Calystegia sepium (Zaun-Winde)	7	l															
Carpinus betulus (Hainbuche)	7	l															
Crataegus monogyna (Eingrifflicher Weißdorn)	7	h															
Euonymus europaeus (Gewöhnliches Pfaffenhütchen)	7	l															
Galeopsis tetrahit (Gewöhnlicher Hohlzahn)	7	z															
Holcus lanatus (Wolliges Honiggras)	7	l															
Impatiens parviflora (Kleinblütiges Springkraut)	7	l															
Prunus serotina (Späte Traubenkirsche)	7	l															
Quercus robur (Stiel-Eiche)	7	l															
Salix alba (Silber-Weide)	7	l															
Urtica dioica (Große Brennessel)	7	z															
Anzahl Rote Liste Arten																	
Anzahl Arten														11			

MS: Mengensystem; M: Mengenangabe, W: Bewertung der Art (FFH-Monitoring), Vs: Vegetationsschicht, St: Status, PA: Autor Phänologie; Ph: Phänologie, Sz: Soziabilität, VS: Vitalitätssystem; V: Vitalität, G: Geschlecht, cf: unsichere Bestimmung, §: Schutz nach BNatSchG, HH: Rote Liste Hamburg, ND: Rote Liste Niedersachsen, SH: Rote Liste Schleswig-Holstein, D: Rote Liste Deutschland

Teilflächenbeschreibung

Teilflächentyp		Teilflächen-Nr.	2
Biotoptyp	Halbruderale Gras- und Staudenflur feuchter Standorte (2000)	Biotoptyp	AKF
- Zusatz		- gesetzl. Grundl.	
FFH-LRT		FFH-LRT	
Beschreibung		Entw.potential LRT	
		Hauptfläche	
		Flächenanteil	25 %
		FFH-Unters.Fläche	Nein
		Saatgutfläche	Nein

Erhebungsbogen

B

Projekt	Biotopkartierung Hamburg	Interne Nr.	118691
		DK5 DK5-GK	7642 7642
Handlungsbedarf	Nein	DK5 - Name	Meiendorf
Bearbeitung	CHR	Biotop-Nr. alt	6 144
Räumliche Abbildung	Fläche	Kartierung	23.08.2017
Anzahl Abschnitte	1	Fläche / Länge [m²/m]	1243,5208
		Breite (lineare Abb.) [m]	