

# Erhebungsbogen

**B**

<b>Projekt</b>	Biotopkartierung Hamburg	<b>Interne Nr.</b>	118742
		<b>DK5   DK5-GK</b>	<b>7642</b>
<b>Handlungsbedarf</b>	Nein	<b>DK5 - Name</b>	Meiendorf
<b>Bearbeitung</b>	KOM	<b>Biotop-Nr.   alt</b>	<b>154</b>
<b>Räumliche Abbildung</b>	Fläche	<b>Kartierung</b>	18.09.2017
<b>Anzahl Abschnitte</b>	1	<b>Fläche / Länge [m<sup>2</sup>/m]</b>	8813,9282
		<b>Breite (lineare Abb.) [m]</b>	

**Gesetzlicher Schutz**    **\_ kein gesetzl. Schutz kein gesetzlich geschütztes Biotop**    **Schutz nur teilweise**    **Nein**

<b>Gesamtbewertung</b>	6	Wertvoll
– <b>Alter</b>	4	Biotop mittleren Alters, 10 bis 20 Jahre
– <b>Belastungsgrad</b>	7	Flächenhaft geringe oder Vorbelastung mit schwachem Einfluß
– <b>Ökolog. Funktion</b>	6	Hohe Bedeutung in einem Biotopkomplex, für den lokalen Biotopverbund oder als Puffer
– <b>Seltenheit</b>	6	Seltener Biotoptyp, ohne seltene oder bedrohte Pflges., ungesättigtes Artenspektrum, reliktsische RL-Arten

## Bestandsbeschreibung

Junger, lückiger Ahorn-Pionierwald mit viel Naturverjüngung auf reliefreicher Schlagflur, auf ehemaligem Buchenwald stockend. Das Gelände wird von zwei Radwegen durchquert. Große Mengen an starkem liegendem Totholz, am Rande des Bestandes wurden einzelne mittelalte Rotbuchen stehen gelassen. Die Krauschicht ist überwiegend dicht und neophytenreich.

## Vorkommen an Biotoptypen

1	TF	Typ	HF	F.Anteil
2	BTYP	Biotoptyp	- gesetzl. Grundl.	
3	Zusatz	Zusatz zum Biotoptypen		
4	LRT	Lebensraumtyp		
1	1		Ja	100 %
2	WPA	Ahorn- oder Eschen-Pionier- oder Vorwald (2000)		
3	!	reich an Tot- oder Altholz (!)		
4	kein LRT	kein Lebensraumtyp nach FFH-Richtlinie		

## Räumliche Lage

<b>Lagebeschreibung</b>	Südostecke des Volksdorfer Waldes		
<b>Nachbarnutzung/en</b>	Waldflächen, Siedlungsrand, Gärten		
<b>Rechtswert (X)</b>	577903	<b>Hochwert (Y)</b>	5943920
<b>Bezirk</b>	Wandsbek	<b>Naturraum</b>	Stapelfelder Jungmoränengebiet (702.00)
<b>Stadtteil (OT-Nr.)</b>	Volksdorf (525)	<b>Gemarkung</b>	Volksdorf (540)
<b>Digitaler Grünplan</b>	<input type="checkbox"/> <b>Hafengesamtgebiet</b>	<input type="checkbox"/> <b>Ramsargebiet</b>	<input type="checkbox"/> <b>EG-Vogelschutzgeb.</b>
<b>Ausgleichsflächen NSG / ND / LSG</b>	<input checked="" type="checkbox"/> <b>Biosphärenreservat</b>	<input type="checkbox"/> <b>Nationalpark</b>	<input type="checkbox"/>
<b>FFH-GEBIET</b>	LSG Duvenstedt, Bergstedt, Lemsahl-Mellingstedt, Volksdorf und Rahlstedt [ HH-2009 / Anteil: 100% ]		
<b>Wasserschutzgebiet</b>			

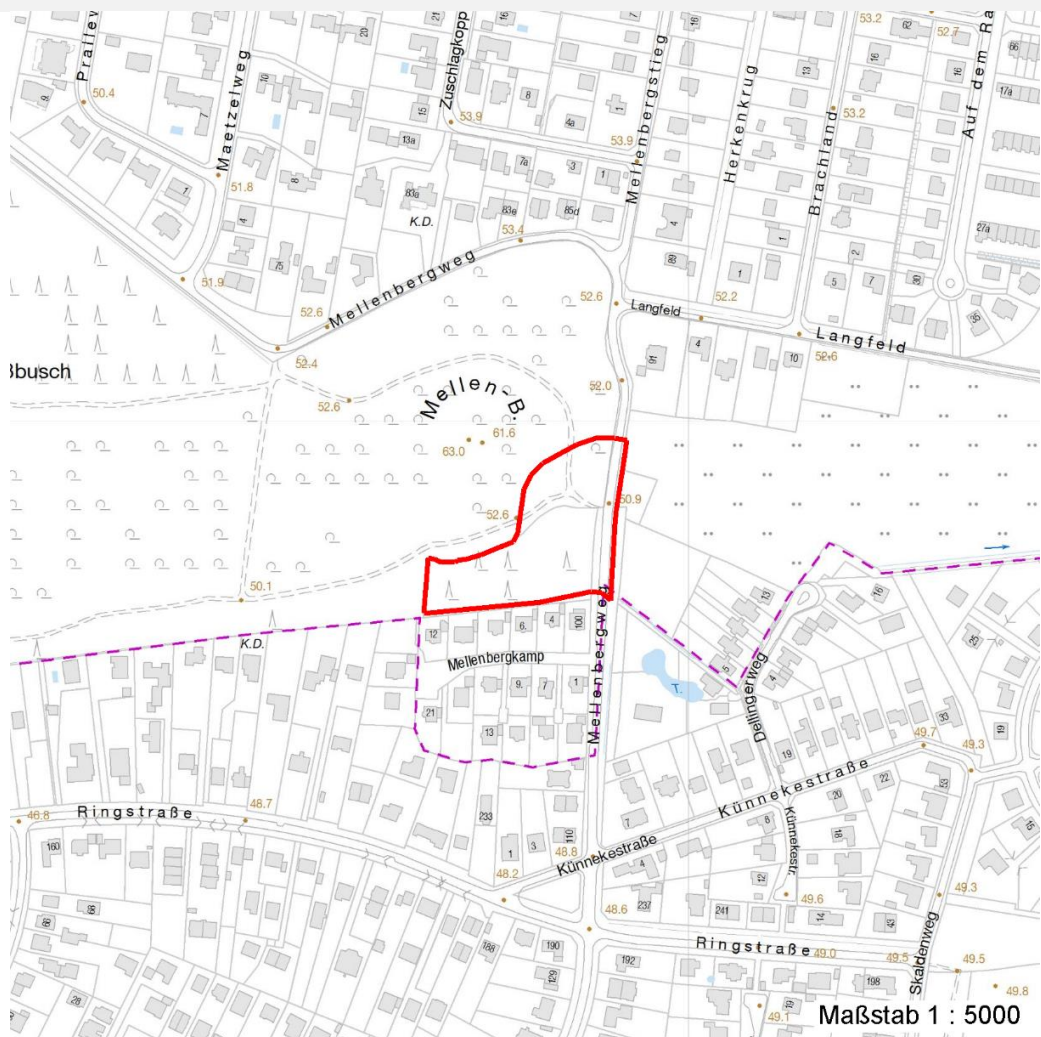
# Erhebungsbogen

**B**

<b>Projekt</b>	Biotopkartierung Hamburg	<b>Interne Nr.</b>	118742
		<b>DK5   DK5-GK</b>	<b>7642</b>
		<b>DK5 - Name</b>	Meiendorf
<b>Handlungsbedarf</b>	Nein	<b>Biotop-Nr.   alt</b>	<b>154</b>
<b>Bearbeitung</b>	KOM	<b>Kartierung</b>	18.09.2017
<b>Räumliche Abbildung</b>	Fläche	<b>Fläche / Länge [m<sup>2</sup>/m]</b>	8813,9282
<b>Anzahl Abschnitte</b>	1	<b>Breite (lineare Abb.) [m]</b>	

## Räumliche Lage

Karte



## Weitere Erhebungsbögen

Interne Nr.	Interne Nr. Zuordnung	DK5	Biotop-Nr.	Kartierung	Zuordnung	DK5 (GK)	Biotop-Nr. (alt)
118742	60577	7642	30	07.05.2006	>	7644	61

Zuordnung: N = nachfolgende Kartierung, K = weitere Kartierungen (zeitlich vorher oder nachher)

## Foto

Interne Nr.	Index	Dateiname	Aufnahmerichtung
64740	0	7642_154_180917_1.JPG	

## Weitere Angaben

Merkmal	Wert
<b>Auswertung</b> Gefährdung / Einflüsse	Ruderalisierung und Störung durch Fuß/Radwegennutzung. Zunahme des Neophytenanteils

# Erhebungsbogen

**B**

<b>Projekt</b>	Biotopkartierung Hamburg	<b>Interne Nr.</b>	118742
		<b>DK5   DK5-GK</b>	<b>7642</b>
<b>Handlungsbedarf</b>	Nein	<b>DK5 - Name</b>	Meiendorf
<b>Bearbeitung</b>	KOM	<b>Biotop-Nr.   alt</b>	<b>154</b>
<b>Räumliche Abbildung</b>	Fläche	<b>Kartierung</b>	18.09.2017
<b>Anzahl Abschnitte</b>	1	<b>Fläche / Länge [m<sup>2</sup>/m]</b>	8813,9282
		<b>Breite (lineare Abb.) [m]</b>	

## Weitere Angaben

Merkmal	Wert
---------	------

Wertgesichtspunkte	
Maßnahmen	

## Foto

<b>Fotodatei</b>	7642_154_180917_1.JPG	<b>Fotodatei</b>	
<b>Bildbeschreibung</b>	k.A.	<b>Bildbeschreibung</b>	
<b>Aufnahmerichtung</b>		<b>Aufnahmerichtung</b>	



## Teilflächenbeschreibung

<b>Teilflächentyp</b>		<b>Teilflächen-Nr.</b>	1
<b>Biotoptyp</b>	Ahorn- oder Eschen-Pionier- oder Vorwald (2000)	<b>Biotoptyp</b>	WPA
<b>- Zusatz</b>	reich an Tot- oder Altholz (!)	<b>- gesetzl. Grundl.</b>	
<b>FFH-LRT</b>	kein Lebensraumtyp nach FFH-Richtlinie	<b>FFH-LRT</b>	kein LRT
<b>Beschreibung</b>		<b>Entw.potential LRT</b>	
		<b>Hauptfläche</b>	Ja
		<b>Flächenanteil</b>	100 %
		<b>FFH-Unters.Fläche</b>	Nein
		<b>Saatgutfläche</b>	Nein

## Weitere Angaben

Merkmal	Wert
---------	------

<b>Auswertung</b>	
zoologisch bedeutsame Strukturen	Totholz
Bedeutung für Tiergruppe	Holzbewohnende Insekten
	Vögel
Maßnahmen	Fläche der freien Sukzession überlassen, Totholz im Bestand belassen.

<b>Projekt</b>	Biotopkartierung Hamburg		<b>Interne Nr.</b>	118742
			<b>DK5   DK5-GK</b>	<b>7642</b>
<b>Handlungsbedarf</b>	Nein		<b>DK5 - Name</b>	Meiendorf
<b>Bearbeitung</b>	KOM	<b>Kopie</b>	Nein	<b>Biotop-Nr.   alt</b>
<b>Räumliche Abbildung</b>	Fläche			<b>154</b>
<b>Anzahl Abschnitte</b>	1			<b>Kartierung</b>
				18.09.2017
				<b>Fläche / Länge [m<sup>2</sup>/m]</b>
				8813,9282
				<b>Breite (lineare Abb.) [m]</b>

### Zeigerwerte der Pflanzenartenliste (Auswertung)

<b>Standort</b>	<b>Belichtung</b>	halbsonnig bis halbschattig	5,5
<b>Boden</b>	<b>Feuchte</b>	mäßig feucht und wechselfeucht	5,7
	<b>Stickstoff (N)</b>	stickstoffreich	7,1
	<b>Reaktion</b>	schwach sauer	6,2
<b>Vegetation</b>	<b>Mahdverträglichkeit</b>	mäßig schnittverträglich (erster Schnitt nicht vor 1. Juli)	4,8
<b>Zeigerwerte</b>	<b>Futterwert</b>	geringwertiges Futter	2,5
	<b>Wechselfeuchteanzeiger</b>		1
	<b>Giftpflanzen</b>		2
	<b>Überschw.anzeiger</b>		1

### Pflanzenartenliste

Gruppe / Pflanzenart	MS	M	W	Vs	St	PA	Ph	Sz	VS	V	G	cf	§	Rote Liste			
														HH	ND	SH	D
<b>Tracheobionta (Gefäßpflanzen)</b>																	
Acer platanoides (Spitz-Ahorn)	7	z															
Acer pseudoplatanus (Berg-Ahorn)	7	h															
Agrostis capillaris (Rotes Straußgras)	7	z															
Carex pilulifera (Pillen-Segge)	7	w															
Corylus avellana (Haselnuss)	7	w															
Dactylis glomerata (Wiesen-Knäuelgras)	7	z															
Fagus sylvatica (Rotbuche)	7	w															
Festuca gigantea (Riesen-Schwingel)	7	w															
Galeobdolon argentatum (Garten Goldnessel)	7	z															
Galeopsis tetrahit (Gewöhnlicher Hohlzahn)	7	z															
Galium aparine (Kletten-Labkraut)	7	z															
Geum urbanum (Echte Nelkenwurz)	7	z															
Impatiens parviflora (Kleinblütiges Springkraut)	7	z															
Iris pseudacorus (Gelbe Schwertlilie)	7	w											b				
Juncus effusus (Flatter-Binse)	7	w															
Poa annua (Einjähriges Rispengras)	7	z															
Rubus fruticosus agg. (Artengruppe Echte Brombeere)	7	z															
Rubus idaeus (Himbeere)	7	z															
Rumex obtusifolius (Stumpfbältriger Ampfer)	7	z															
Sambucus nigra (Schwarzer Holunder)	7	w															
Scrophularia nodosa (Knotige Braunwurz)	7	w															
Urtica dioica (Große Brennessel)	7	h															
<b>Anzahl Rote Liste Arten</b>																	
<b>Anzahl Arten</b>														22			

MS: Mengensystem; M: Mengenangabe, W: Bewertung der Art (FFH-Monitoring), Vs: Vegetationsschicht, St: Status, PA: Autor Phänologie; Ph: Phänologie, Sz: Soziabilität, VS: Vitalitätssystem; V: Vitalität, G: Geschlecht, cf: unsichere Bestimmung, §: Schutz nach BNatSchG, HH: Rote Liste Hamburg, ND: Rote Liste Niedersachsen, SH: Rote Liste Schleswig-Holstein, D: Rote Liste Deutschland