

# Erhebungsbogen

**B**

<b>Projekt</b>	Biotopkartierung Hamburg	<b>Interne Nr.</b>	118618
		<b>DK5   DK5-GK</b>	<b>7642</b>
<b>Handlungsbedarf</b>	Nein	<b>DK5 - Name</b>	Meiendorf
<b>Bearbeitung</b>	CHR	<b>Biotop-Nr.   alt</b>	<b>146</b>
<b>Räumliche Abbildung</b>	Linie	<b>Kartierung</b>	23.08.2017
<b>Anzahl Abschnitte</b>	1	<b>Fläche / Länge [m<sup>2</sup>/m]</b>	105,92
		<b>Breite (lineare Abb.) [m]</b>	-2

<b>Gesetzlicher Schutz</b>	§ 14 (2) 2.1 Feldhecken	<b>Schutz nur teilweise</b>	<b>Nein</b>
----------------------------	-------------------------	-----------------------------	-------------

<b>Gesamtbewertung</b>	7	Besonders wertvoll
– <b>Alter</b>	8	Biotop hohen Alters, 200 bis 500 Jahre
– <b>Belastungsgrad</b>	6	Flächenhaft geringe oder örtlich stärkere oder Vorbelastung mit deutlichem Einfluß
– <b>Ökolog. Funktion</b>	7	Sehr hohe Bedeutung in einem Biotopkomplex, für den lokalen Biotopverbund oder als Puffer
– <b>Seltenheit</b>	6	Seltener Biotoptyp, ohne seltene oder bedrohte Pflges., ungesättigtes Artenspektrum, reliktsche RL-Arten

## Bestandsbeschreibung

Dichte und strukturreiche Baum-Strauchhecke mit Berg-Ahorn am Nordende und Sal-Weide im südliche Teil in gutem Zustand. Von Wein und Zaun-Winde berankt ragt die Hecke auf das benachbarte Grünland. Die Überhälter (Ahorn) erreichen Stammdurchmesser von bis zu 30 cm.

## Vorkommen an Biotoptypen

1	TF	Typ	HF	F.Anteil
2	BTYP	Biotoptyp	- gesetzl. Grundl.	
3	Zusatz	Zusatz zum Biotoptypen		
4	LRT	Lebensraumtyp		
1	1		Ja	100 %
2	HWM	Strauch-Baum-Knick (2000)		
4	kein LRT	kein Lebensraumtyp nach FFH-Richtlinie		

## Räumliche Lage

<b>Lagebeschreibung</b>	Meiendorfer Straße 128	<b>Hochwert (Y)</b>	5942585
<b>Nachbarnutzung/en</b>	Grünland, Brache, Gewerbe, Straße	<b>Naturraum</b>	Stapelfelder Jungmoränengebiet (702.00)
<b>Rechtswert (X)</b>	577569	<b>Gemarkung</b>	Meiendorf (541)
<b>Bezirk</b>	Wandsbek	<b>Ramsargebiet</b>	<input type="checkbox"/> <b>EG-Vogelschutzgeb.</b> <input type="checkbox"/>
<b>Stadtteil (OT-Nr.)</b>	Rahlstedt (526)	<b>Nationalpark</b>	<input type="checkbox"/>
<b>Digitaler Grünplan</b>	<input type="checkbox"/> <b>Hafengesamtgebiet</b>		
<b>Ausgleichsflächen NSG / ND / LSG</b>	<input type="checkbox"/> <b>Biosphärenreservat</b>		
<b>FFH-GEBIET</b>	LSG Duvenstedt, Bergstedt, Lemsahl-Mellingstedt, Volksdorf und Rahlstedt [ HH-2009 / Anteil: 43% ], NSG Stellmoorer Tunneltal [ HH-505 / Anteil: 56% ]		
<b>Wasserschutzgebiet</b>	Stellmoorer Tunneltal/Höltigbaum [ DE 2327-302 / Anteil: 56% ]		

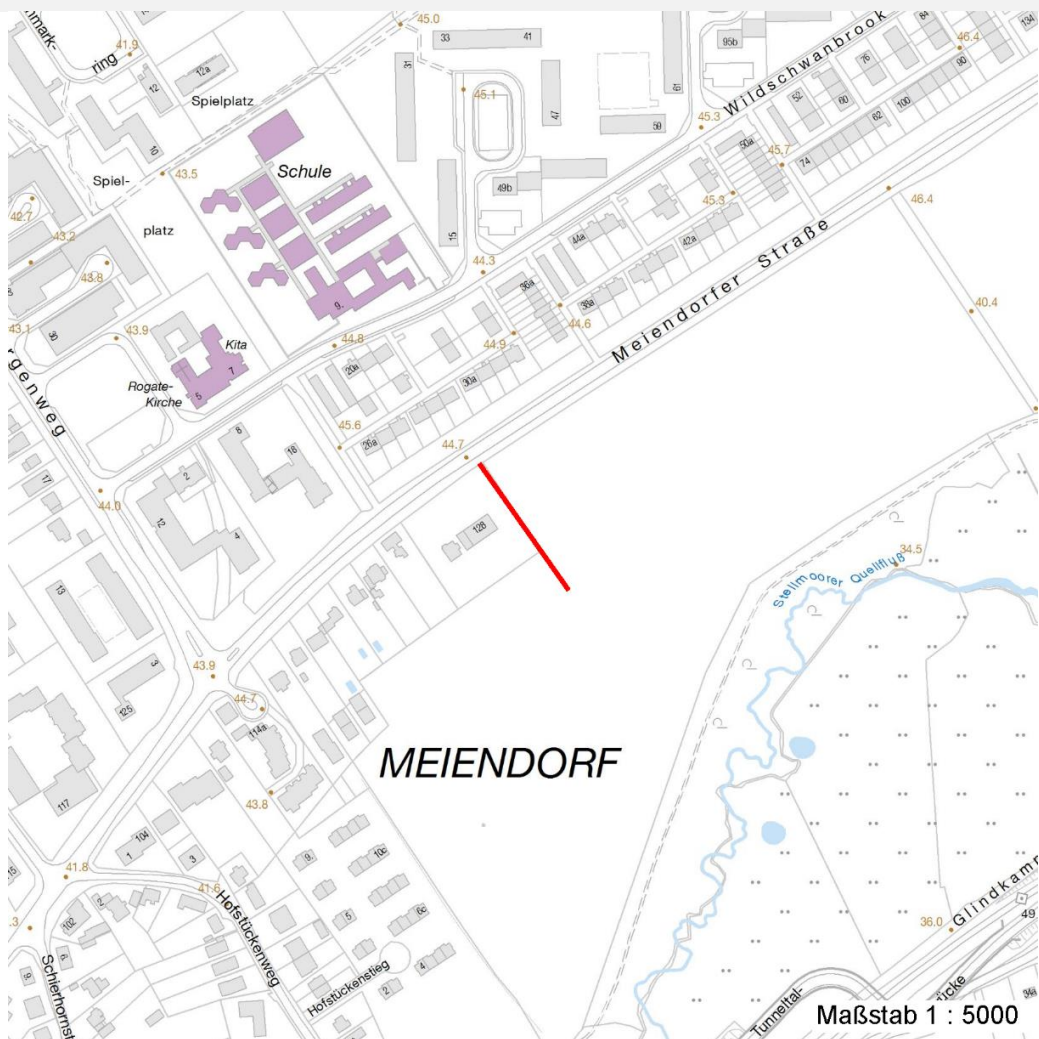
# Erhebungsbogen

**B**

<b>Projekt</b>	Biotopkartierung Hamburg	<b>Interne Nr.</b>	118618
		<b>DK5   DK5-GK</b>	<b>7642</b>
<b>Handlungsbedarf</b>	Nein	<b>DK5 - Name</b>	Meiendorf
<b>Bearbeitung</b>	CHR	<b>Biotop-Nr.   alt</b>	<b>146</b>
<b>Räumliche Abbildung</b>	Linie	<b>Kartierung</b>	23.08.2017
<b>Anzahl Abschnitte</b>	1	<b>Fläche / Länge [m<sup>2</sup>/m]</b>	105,92
		<b>Breite (lineare Abb.) [m]</b>	-2

## Räumliche Lage

Karte



## Foto

Interne Nr.	Index	Dateiname	Aufnahmerichtung
64611	0	7642_146_230817_1.JPG	

## Weitere Angaben

Merkmal	Wert
<b>Auswertung</b>	
Gefährdung / Einflüsse	Keine
Maßnahmen	1.2 - Beibehalten der aktuellen Nutzung / Pflege

# Erhebungsbogen

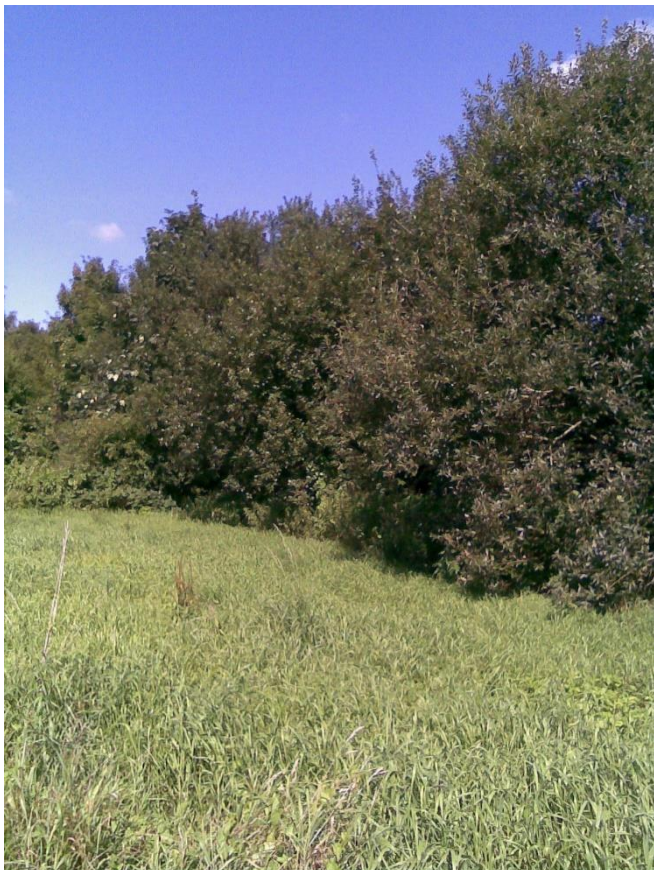
**B**

<b>Projekt</b>	Biotopkartierung Hamburg	<b>Interne Nr.</b>	118618
		<b>DK5   DK5-GK</b>	<b>7642</b>
<b>Handlungsbedarf</b>	Nein	<b>DK5 - Name</b>	Meiendorf
<b>Bearbeitung</b>	CHR	<b>Biotop-Nr.   alt</b>	<b>146</b>
<b>Räumliche Abbildung</b>	Linie	<b>Kartierung</b>	23.08.2017
<b>Anzahl Abschnitte</b>	1	<b>Fläche / Länge [m<sup>2</sup>/m]</b>	105,92
		<b>Breite (lineare Abb.) [m]</b>	-2

## Foto

**Fotodatei** 7642\_146\_230817\_1.JPG  
**Bildbeschreibung** k.A.  
**Aufnahmerichtung**

**Fotodatei**  
**Bildbeschreibung**  
**Aufnahmerichtung**



## Teilflächenbeschreibung

<b>Teilflächentyp</b>		<b>Teilflächen-Nr.</b>	1
<b>Biotoptyp</b>	Strauch-Baum-Knick (2000)	<b>Biotoptyp</b>	HWM
- <b>Zusatz</b>		- <b>gesetzl. Grundl.</b>	
<b>FFH-LRT</b>	kein Lebensraumtyp nach FFH-Richtlinie	<b>FFH-LRT</b>	kein LRT
<b>Beschreibung</b>		<b>Entw.potential LRT</b>	
		<b>Hauptfläche</b>	Ja
		<b>Flächenanteil</b>	100 %
		<b>FFH-Unters.Fläche</b>	Nein
		<b>Saatgutfläche</b>	Nein

# Erhebungsbogen

**B**

<b>Projekt</b>	Biotopkartierung Hamburg		<b>Interne Nr.</b>	118618
			<b>DK5   DK5-GK</b>	<b>7642</b>
<b>Handlungsbedarf</b>	Nein		<b>DK5 - Name</b>	Meiendorf
<b>Bearbeitung</b>	CHR	<b>Kopie</b>	<b>Biotop-Nr.   alt</b>	<b>146</b>
<b>Räumliche Abbildung</b>	Linie	Nein	<b>Kartierung</b>	23.08.2017
<b>Anzahl Abschnitte</b>	1		<b>Fläche / Länge [m<sup>2</sup>/m]</b>	105,92
			<b>Breite (lineare Abb.) [m]</b>	-2

## Weitere Angaben

Merkmal	Wert
<b>Auswertung</b>	
Gefährdung / Einflüsse	Keine
Maßnahmen	1.2 - Beibehalten der aktuellen Nutzung / Pflege
<b>Veg. - Deckg./Ant.</b>	
1. Baumschicht	50 %
Strauchschicht	100 %
1. Krautschicht	25 %

## Zeigerwerte der Pflanzenartenliste (Auswertung)

<b>Standort</b>	<b>Belichtung</b>	halbsonnig bis halbschattig	5,9
<b>Boden</b>	<b>Feuchte</b>	mäßig feucht und wechselfeucht	5,5
	<b>Stickstoff (N)</b>	stickstoffreich	7
	<b>Reaktion</b>	neutral	7
<b>Vegetation</b>	<b>Mahdverträglichkeit</b>	mäßig bis gut schnittverträglich (erster Schnitt nicht vor Mitte Juni)	5,8
<b>Zeigerwerte</b>	<b>Futterwert</b>	geringwertiges Futter	2,8
	<b>Wechselfeuchteanzeiger</b>		0
	<b>Giftpflanzen</b>		0
	<b>Überschw.anzeiger</b>		0

## Pflanzenartenliste

Gruppe / Pflanzenart	MS	M	W	Vs	St	PA	Ph	Sz	VS	V	G	cf	§	Rote Liste			
														HH	ND	SH	D
<b>Tracheobionta (Gefäßpflanzen)</b>																	
Acer campestre (Feld-Ahorn)	7	h															
Acer pseudoplatanus (Berg-Ahorn)	7	h															
Aegopodium podagraria (Giersch)	7	l															
Ailanthus altissima (Götterbaum)	7	w															
Calystegia sepium (Zaun-Winde)	7	l															
Geum urbanum (Echte Nelkenwurz)	7	l															
Glechoma hederacea (Gundermann)	7	l															
Heracleum sphondylium sibiricum (Grünblühender Wiesen-Bärenklau)	7	l													D		
Holcus lanatus (Wolliges Honiggras)	7	l															
Prunus avium (Vogel-Kirsche)	7	w															
Quercus robur 'Fastigiata' (Stiel-Eiche)	7	w															
Rubus armeniacus (Armenische Brombeere)	7	h															
Salix caprea 'Pendula' (Sal-Weide)	7	h															
Symphoricarpos albus (Schneebeere)	7	z															
Urtica dioica (Große Brennessel)	7	l															
Vitis vinifera (Weinrebe)	7	l															
	<b>Anzahl Rote Liste Arten</b>													<b>1</b>			
	<b>Anzahl Arten</b>													<b>16</b>			

MS: Mengensystem; M: Mengenangabe, W: Bewertung der Art (FFH-Monitoring), Vs: Vegetationsschicht, St: Status, PA: Autor Phänologie; Ph: Phänologie, Sz: Soziabilität, VS: Vitalitätssystem; V: Vitalität, G: Geschlecht, cf: unsichere Bestimmung, §: Schutz nach BNatSchG, HH: Rote Liste Hamburg, Nds: Rote Liste Niedersachsen, SH: Rote Liste Schleswig-Holstein, D: Rote Liste Deutschland