

# Erhebungsbogen

**B**

<b>Projekt</b>	FFH-Monitoring	<b>Interne Nr.</b>	118599
		<b>DK5   DK5-GK</b>	<b>7642</b>
<b>Handlungsbedarf</b>	Nein	<b>DK5 - Name</b>	Meiendorf
<b>Bearbeitung</b>	CHR	<b>Biotop-Nr.   alt</b>	<b>142</b>
<b>Räumliche Abbildung</b>	Fläche	<b>Kartierung</b>	23.08.2017
<b>Anzahl Abschnitte</b>	1	<b>Fläche / Länge [m<sup>2</sup>/m]</b>	4607,417
		<b>Breite (lineare Abb.) [m]</b>	

<b>Gesetzlicher Schutz</b>	§ 30 (2) 4.3 Auwälder	<b>Schutz nur teilweise</b>	<b>Nein</b>
----------------------------	-----------------------	-----------------------------	-------------

<b>Gesamtbewertung</b>	7	Besonders wertvoll
– <b>Alter</b>	4	Biotop mittleren Alters, 10 bis 20 Jahre
– <b>Belastungsgrad</b>	8	geringe örtliche oder punktuelle Belastung
– <b>Ökolog. Funktion</b>	9	Herausragender Bestandteil eines wertvollen Biotopkomplexes oder für den regionalen Biotopverbund.
– <b>Seltenheit</b>	8	Sehr seltener Biotoptyp, hohe Anteile seltener oder bedrohter Pflges., gesättigtes Artenspektrum, RL-Arten

## Bestandsbeschreibung

Biotopkomplex aus einem breiten Erlensaum und einem Rohrglanzgrasröhricht entlang des Stellmoorer Quellflusses. Es handelt sich renaturierte Flächen, die sich in den vergangenen Jahren günstig entwickelt haben und nunmehr dem FFH-LRT 91 EO zugeordnet werden können.

## Vorkommen an Biotoptypen

1	TF	Typ	HF	F.Anteil
2	BTYP	Biotoptyp		- gesetzl. Grundl.
3	Zusatz	Zusatz zum Biotoptypen		
4	LRT	Lebensraumtyp		
1	1		Ja	90 %
2	WEA	Erlen- und Eschen-Auwald (2000)		
4	91E0*	Bach-Erlen-Eschenwälder und Erlen-Eschen-Quellwälder (einschl. Weichholzauwälder)		
1	2			10 %
2	NRG	Rohrglanzgras-Röhricht (2000)		
4	kein LRT	kein Lebensraumtyp nach FFH-Richtlinie		

## Räumliche Lage

<b>Lagebeschreibung</b>	Am Stellmoorer Quellfluss südöstlich der Meiendorfer Straße		
<b>Nachbarnutzung/en</b>	Extensivgrünland, Bachlauf		
<b>Rechtswert (X)</b>	577908	<b>Hochwert (Y)</b>	5942551
<b>Bezirk</b>	Wandsbek	<b>Naturraum</b>	Stapelfelder Jungmoränengebiet (702.00)
<b>Stadtteil (OT-Nr.)</b>	Rahlstedt (526)	<b>Gemarkung</b>	Meiendorf (541)
<b>Digitaler Grünplan</b>	<input type="checkbox"/> <b>Hafengesamtgebiet</b>	<input type="checkbox"/> <b>Ramsargebiet</b>	<input type="checkbox"/> <b>EG-Vogelschutzgeb.</b>
<b>Ausgleichsflächen</b>	<input checked="" type="checkbox"/> <b>Biosphärenreservat</b>	<input type="checkbox"/> <b>Nationalpark</b>	<input type="checkbox"/>
<b>NSG / ND / LSG</b>	NSG Stellmoorer Tunneltal [ HH-505 / Anteil: 100% ]		
<b>FFH-GEBIET</b>	Stellmoorer Tunneltal/Höltigbaum [ DE 2327-302 / Anteil: 100% ]		
<b>Wasserschutzgebiet</b>			

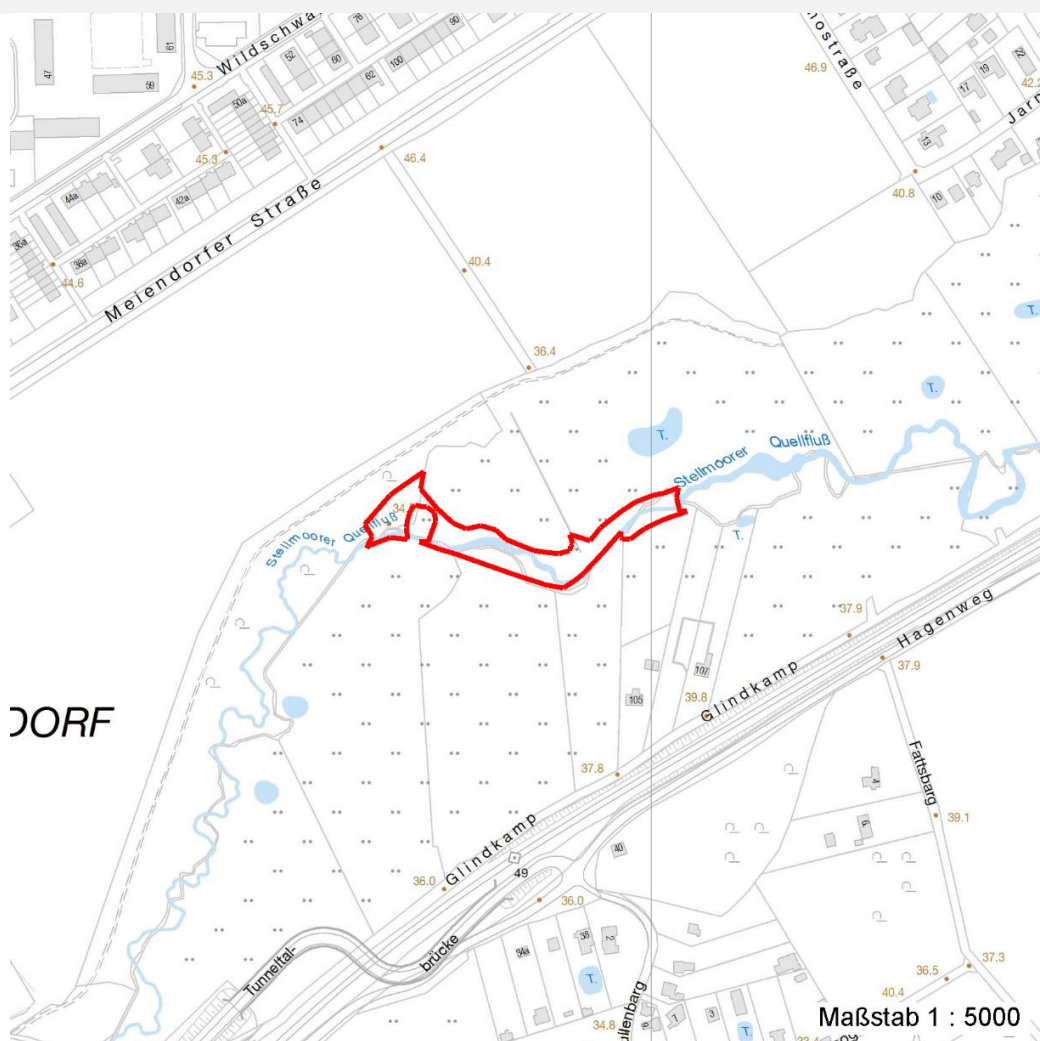
# Erhebungsbogen

**B**

<b>Projekt</b>	FFH-Monitoring	<b>Interne Nr.</b>	118599
		<b>DK5   DK5-GK</b>	<b>7642</b>
<b>Handlungsbedarf</b>	Nein	<b>DK5 - Name</b>	Meiendorf
<b>Bearbeitung</b>	CHR	<b>Biotop-Nr.   alt</b>	<b>142</b>
<b>Räumliche Abbildung</b>	Fläche	<b>Kartierung</b>	23.08.2017
<b>Anzahl Abschnitte</b>	1	<b>Fläche / Länge [m<sup>2</sup>/m]</b>	4607,417
		<b>Breite (lineare Abb.) [m]</b>	

## Räumliche Lage

Karte



## Weitere Erhebungsbögen

Interne Nr.	Interne Nr. Zuordnung	DK5	Biotop-Nr.	Kartierung	Zuordnung	DK5 (GK)	Biotop-Nr. (alt)
118599	64953	7842	94	11.05.2006	<	7844	153

Zuordnung: N = nachfolgende Kartierung, K = weitere Kartierungen (zeitlich vorher oder nachher)

## Foto

Interne Nr.	Index	Dateiname	Aufnahmerichtung
64591	0	7642_142_230817_1.JPG	

## Weitere Angaben

Merkmal	Wert
<b>Auswertung</b> Maßnahmen	1.1 - Sukzession ungestört ablaufen lassen

# Erhebungsbogen

**B**

<b>Projekt</b>	FFH-Monitoring	<b>Interne Nr.</b>	118599
		<b>DK5   DK5-GK</b>	<b>7642</b>
<b>Handlungsbedarf</b>	Nein	<b>DK5 - Name</b>	Meiendorf
<b>Bearbeitung</b>	CHR	<b>Biotop-Nr.   alt</b>	<b>142</b>
<b>Räumliche Abbildung</b>	Fläche	<b>Kartierung</b>	23.08.2017
<b>Anzahl Abschnitte</b>	1	<b>Fläche / Länge [m<sup>2</sup>/m]</b>	4607,417
		<b>Breite (lineare Abb.) [m]</b>	

## Foto

<b>Fotodatei</b>	7642_142_230817_1.JPG	<b>Fotodatei</b>	
<b>Bildbeschreibung</b>	k.A.	<b>Bildbeschreibung</b>	
<b>Aufnahmerichtung</b>		<b>Aufnahmerichtung</b>	



## Teilflächenbeschreibung

<b>Teilflächentyp</b>		<b>Teilflächen-Nr.</b>	1
<b>Biototyp</b>	Erlen- und Eschen-Auwald (2000)	<b>Biototyp</b>	WEA
<b>- Zusatz</b>		<b>- gesetzl. Grundl.</b>	
<b>FFH-LRT</b>	Bach-Erlen-Eschenwälder und Erlen-Eschen-Quellwälder (einschl. Weichholzauwälder)	<b>FFH-LRT</b>	91E0*
<b>Beschreibung</b>	Junger, aber flächig geschlossener Erlenbestand	<b>Entw.potential LRT</b>	
		<b>Hauptfläche</b>	Ja
		<b>Flächenanteil</b>	90 %
		<b>FFH-Unters.Fläche</b>	Nein
		<b>Saatgutfläche</b>	Nein

<b>Projekt</b>	FFH-Monitoring	<b>Interne Nr.</b>	118599
		<b>DK5   DK5-GK</b>	<b>7642</b>
<b>Handlungsbedarf</b>	Nein	<b>DK5 - Name</b>	Meiendorf
<b>Bearbeitung</b>	CHR	<b>Biotop-Nr.   alt</b>	<b>142</b>
<b>Räumliche Abbildung</b>	Fläche	<b>Kartierung</b>	23.08.2017
<b>Anzahl Abschnitte</b>	1	<b>Fläche / Länge [m²/m]</b>	4607,417
		<b>Breite (lineare Abb.) [m]</b>	

Weitere Angaben	
Merkmal	Wert
<b>Auswertung</b>	
Maßnahmen	1.1 - Sukzession ungestört ablaufen lassen
<b>Boden</b>	
Feuchte	7 - feucht
<b>Standort, Relief</b>	
Relief	eben
Neigung - Gelände	N0 - nicht geneigt (<2 %)
<b>Veg. - Deckg./Ant.</b>	
1. Baumschicht	100 %
Strauchschicht	90 %
1. Krautschicht	90 %

FFH-Bewertungen (BFN)				
		Wert	AZ	Z
<b>1</b>	<b>Lebensraumtyp</b>			
<b>3</b>	<b>Arteninventar</b> , Gesamtbewertung, 1..n - Parameter mit Kriterien A/B/C			
<b>4</b>	<b>Habitatstruktur</b> , Gesamtbewertung, 1..n - Parameter mit Kriterien A/B/C			
<b>5</b>	<b>Beeinträchtigungen</b> , Gesamtbewertung, 1..n - Parameter mit Kriterien A/B/C			
	Zustandsbewertung: AZ – Vorgabewert , Z – von AZ abweichend festgelegte Zustandsbewertung			
<b>1</b>	<b>91E0 (BFN) Bach-Erlen-Eschenwälder und Erlen-Eschen-Quellwälder (einschl. Weichholzauwälder)</b>		C	
<b>3</b>	<b>Arteninventar</b>		C	
3.2	Deckungsanteil der lebensraumtypischen Gehölzarten in Baum- und Strauchschicht(en) A: 100 % B: >= 90 % C: >= 70 %	100	A	
3.2	Krautschicht (inkl. Kryptogamen) (Artenliste erstellen; Bewertung gutachterlich mit Begründung) A: lebensraum-/standorttypisches Arteninventar und Dominanzverteilung charakteristisch; hoher Flächenanteil B: lebensraum-/standorttypisches Arteninventar und Dominanzverteilung gering verändert C: lebensraum-/standorttypisches Arteninventar und Dominanzverteilung stark verändert bzw. sehr geringer Flächenanteil		C	
<b>4</b>	<b>Habitatstrukturen</b>		C	
4.2	Waldentwicklungsphasen / Raumstruktur (Flächenanteil (%) jeder vorhandenen Phase nennen) A: gute Raumstruktur d. h. >= 2 Baumschichten, dabei Auftreten mindestens einer Baumholzphase (Phase 2 oder stärker) B: Auftreten mindestens einer Baumholzphase (Phase 2 oder stärker) C: sofern nicht A oder B zutrifft		C	
	sonstige typische Strukturen: quellige Stellen, Tümpel, Flutmulden, naturnahe Bach- bzw. Flussufer, Kolke, Sandflächen (Bewertung gutachterlich mit Begründung) A: hohe Anzahl und Vielfalt standorttypisch ausgeprägter Strukturen B: mittlere Anzahl und Vielfalt standorttypisch ausgeprägter Strukturen C: geringe Anzahl und Vielfalt standorttypisch ausgeprägter Strukturen		C	
4.2	Habitatbäume A: >= 6 Stück / ha			

<b>Projekt</b>	FFH-Monitoring	<b>Interne Nr.</b>	118599
		<b>DK5   DK5-GK</b>	<b>7642</b>
<b>Handlungsbedarf</b>	Nein	<b>DK5 - Name</b>	Meiendorf
<b>Bearbeitung</b>	CHR	<b>Biotop-Nr.   alt</b>	<b>142</b>
<b>Räumliche Abbildung</b>	Fläche	<b>Kartierung</b>	23.08.2017
<b>Anzahl Abschnitte</b>	1	<b>Fläche / Länge [m<sup>2</sup>/m]</b>	4607,417
		<b>Breite (lineare Abb.) [m]</b>	

## FFH-Bewertungen (BFN)

		Wert	AZ	Z
<b>1</b>	<b>Lebensraumtyp</b>			
<b>3</b>	<b>Arteninventar</b> , Gesamtbewertung, 1..n - Parameter mit Kriterien A/B/C			
<b>4</b>	<b>Habitatstruktur</b> , Gesamtbewertung, 1..n - Parameter mit Kriterien A/B/C			
<b>5</b>	<b>Beeinträchtigungen</b> , Gesamtbewertung, 1..n - Parameter mit Kriterien A/B/C			
	Zustandsbewertung: AZ – Vorgabewert , Z – von AZ abweichend festgelegte Zustandsbewertung			
4.2	B: >= 3 Stück / ha C: < 3 Stück / ha Totholz	0	C	
4.2	A: > 3 Stk./ha, liegendes und stehendes Totholz B: > 1 Stk./ha, liegendes oder stehendes Totholz C: >= 1 Stk./ha, liegendes oder stehendes Totholz	0	C	
4.2	naturnahe Dynamik/Überflutungen A: weitgehend natürliche Dynamik B: in Teilen natürliche Dynamik C: nur kleinflächig		B	
<b>5</b>	<b>Beeinträchtigungen</b>		B	
5.2	Gewässerunterhaltung (gutachterlich mit Begründung) A: keine oder geringe, d. h. höchstens punktuelle Beeinträchtigung B: funktionale Beeinträchtigung für Teilbereiche deutlich erkennbar C: erhebliche funktionale Beeinträchtigung des gesamten Vorkommens		A	
5.2	Deckung Neophyten (%) (Impatiens glandulifera, Reynoutria spp., Heracleum mantegazzianum u. a.; Artenliste erstellen, Gesamtdeckung nennen) A: < 10 % B: 10 - 25 % C: > 25 %	0	A	
5.2	Deckung sonstiger Störzeiger (%) (Krautschicht; Artenliste erstellen, Gesamtdeckung nennen) A: < 25 % B: 25 - 50 % C: > 50 %	30	B	
5.2	oberflächliche Entwässerung, z. B. durch Gräben (gutachterlich mit Begründung) A: keine B: gering bis mäßig, z. B. durch einige flache Gräben C: starke Entwässerung durch tiefe Gräben		A	
5.2	weitere Beeinträchtigungen A: Begründung für Bewertung: keine B: C:		A	
5.2	Gewässerverrohrung, -verlegung, -begradigung, -verbau, Uferbefestigung, Eindeichung (gutachterlich mit Begründung) A: nicht vorhanden, daher natürliche Gewässerdynamik B: Gewässer in Teilbereichen verbaut, natürliche Gewässerdynamik eingeschränkt, falls Eindeichung: regelmäßige Überflutung durch Qualmwasser C: Gewässer überwiegend verbaut, dadurch keine natürliche Gewässerdynamik möglich, falls Eindeichung : keine Überflutung durch Qualmwasser		A	
5.2	Verbiss (Beeinträchtigung der Naturverjüngung, Ausfall von Haupt oder Nebenbaumarten) A: Verbiss nicht nachweisbar oder nur sehr gering, < 10% Verbiss B: Verbiss deutlich erkennbar, 10 - 50% aber kein Ausfall von Arten	0	A	

# Erhebungsbogen

**B**

<b>Projekt</b>	FFH-Monitoring	<b>Interne Nr.</b>	118599
		<b>DK5   DK5-GK</b>	<b>7642</b>
<b>Handlungsbedarf</b>	Nein	<b>DK5 - Name</b>	Meiendorf
<b>Bearbeitung</b>	CHR	<b>Biotop-Nr.   alt</b>	<b>142</b>
<b>Räumliche Abbildung</b>	Fläche	<b>Kartierung</b>	23.08.2017
<b>Anzahl Abschnitte</b>	1	<b>Fläche / Länge [m<sup>2</sup>/m]</b>	4607,417
		<b>Breite (lineare Abb.) [m]</b>	

## FFH-Bewertungen (BFN)

1	Lebensraumtyp			
3	Arteninventar, Gesamtbewertung, 1..n - Parameter mit Kriterien A/B/C			
4	Habitatstruktur, Gesamtbewertung, 1..n - Parameter mit Kriterien A/B/C			
5	Beeinträchtigungen, Gesamtbewertung, 1..n - Parameter mit Kriterien A/B/C			
Zustandsbewertung: AZ – Vorgabewert , Z – von AZ abweichend festgelegte Zustandsbewertung		Wert	AZ	Z
5.2	C: erheblicher Verbissdruck: > 50% natürliche Baumarten fehlen verbissbedingt Befahrungsschäden (gutachterlich mit Begründung) A: keine Fahrspuren und Gleisbildung erkennbar B: mäßige Beeinträchtigung, z. B. durch wenige, flache Fahrspuren und/oder geringe Gleisbildung in Randbereichen C: starke Beeinträchtigung, z. B. durch viele, tiefere Fahrspuren und/oder Gleisbildung innerhalb des Bestandes		A	
5.2	Schäden an lebensraumtypischen Standortverhältnissen, Waldvegetation und Struktur (einschließlich Nutzung) A: ungestörter Lebensraumtyp B: Beeinträchtigung auf <= 50 % der Fläche C: Beeinträchtigung auf > 50 % der Fläche	0	A	
5.2	Deckungsanteil nicht heimischer Gehölzarten (%)(Arten und Anteil nennen, Bewertung gutachterlich) A: Anteil an der Baumschicht < 5 %, kein Voranbau Begründung für Bewertung: 0 B: Anteil an der Baumschicht 5-10 % C: Anteil an der Baumschicht > 10 % oder Voranbau		A	

## Zeigerwerte der Pflanzenartenliste (Auswertung)

<b>Standort</b>	<b>Belichtung</b>	halbsonnig bis halbschattig	6,2
<b>Boden</b>	<b>Feuchte</b>	naß	7,8
	<b>Stickstoff (N)</b>	stickstoffreich	6,5
	<b>Reaktion</b>	schwach sauer	6,3
<b>Vegetation</b>	<b>Mahdverträglichkeit</b>	schnittempfindlich bis mäßig schnittverträglich	3,7
<b>Zeigerwerte</b>	<b>Futterwert</b>	sehr geringwertiges Futter	2,4
	<b>Wechselfeuchteanzeiger</b>		3
	<b>Giftpflanzen</b>		0
	<b>Überschw.anzeiger</b>		3

## Pflanzenartenliste

Gruppe / Pflanzenart	MS	M	W	Vs	St	PA	Ph	Sz	VS	V	G	cf	§	Rote Liste			
														HH	ND	SH	D
<b>Tracheobionta (Gefäßpflanzen)</b>																	
Alnus glutinosa (Schwarz-Erle)	7	d															
Calystegia sepium (Zaun-Winde)	7	l															
Carex acuta (Schlank-Segge)	7	l													V		
Deschampsia cespitosa (Rasen-Schmiele)	7	l															
Galeopsis tetrahit (Gewöhnlicher Hohlzahn)	7	l															
Glechoma hederacea (Gundermann)	7	l															
Juncus effusus (Flatter-Binse)	7	w															
Phalaris arundinacea (Rohr-Glanzgras)	7	h															
Phragmites australis (Schilf)	7	l															
Salix cinerea (Grau-Weide)	7	l															

# Erhebungsbogen

**B**

<b>Projekt</b>	FFH-Monitoring	<b>Interne Nr.</b>	118599
		<b>DK5   DK5-GK</b>	<b>7642</b>
<b>Handlungsbedarf</b>	Nein	<b>DK5 - Name</b>	Meiendorf
<b>Bearbeitung</b>	CHR	<b>Biotop-Nr.   alt</b>	<b>142</b>
<b>Räumliche Abbildung</b>	Fläche	<b>Kartierung</b>	23.08.2017
<b>Anzahl Abschnitte</b>	1	<b>Fläche / Länge [m<sup>2</sup>/m]</b>	4607,417
		<b>Breite (lineare Abb.) [m]</b>	

## Pflanzenartenliste

Gruppe / Pflanzenart	MS	M	W	Vs	St	PA	Ph	Sz	VS	V	G	cf	§	Rote Liste				
														HH	ND	SH	D	
Salix viminalis (Korb-Weide)	7	w																
Scirpus sylvaticus (Wald-Simse)	7	w																V
Urtica dioica (Große Brennessel)	7	h																
<b>Anzahl Rote Liste Arten</b>													<b>2</b>					
<b>Anzahl Arten</b>													<b>13</b>					

MS: Mengensystem; M: Mengenangabe, W: Bewertung der Art (FFH-Monitoring), Vs: Vegetationsschicht, St: Status, PA: Autor Phänologie; Ph: Phänologie, Sz: Soziabilität, VS: Vitalitätssystem; V: Vitalität, G: Geschlecht, cf: unsichere Bestimmung, §: Schutz nach BNatSchG, HH: Rote Liste Hamburg, Nds: Rote Liste Niedersachsen, SH: Rote Liste Schleswig-Holstein, D: Rote Liste Deutschland

## Teilflächenbeschreibung

<b>Teilflächentyp</b>		<b>Teilflächen-Nr.</b>	2
<b>Biotoptyp</b>	Rohrglanzgras-Röhricht (2000)	<b>Biotoptyp</b>	NRG
<b>- Zusatz</b>		<b>- gesetzl. Grundl.</b>	
<b>FFH-LRT</b>	kein Lebensraumtyp nach FFH-Richtlinie	<b>FFH-LRT</b>	kein LRT
<b>Beschreibung</b>	Rohrglanzgrasröhricht auf ca. 10 % der Fläche des Biotopkomplexes mit Erlen-Eschenauwald	<b>Entw.potential LRT</b>	
		<b>Hauptfläche</b>	
		<b>Flächenanteil</b>	10 %
		<b>FFH-Unters.Fläche</b>	Nein
		<b>Saatgutfläche</b>	Nein

## Zeigerwerte der Pflanzenartenliste (Auswertung)

<b>Standort</b>	<b>Belichtung</b>	halbsonnig bis halbschattig	6,2
<b>Boden</b>	<b>Feuchte</b>	naß	7,8
	<b>Stickstoff (N)</b>	stickstoffreich	6,5
	<b>Reaktion</b>	schwach sauer	6,3
<b>Vegetation</b>	<b>Mahdverträglichkeit</b>	schnittempfindlich bis mäßig schnittverträglich	3,7
<b>Zeigerwerte</b>	<b>Futterwert</b>	sehr geringwertiges Futter	2,4
	<b>Wechselfeuchteanzeiger</b>		3
	<b>Giftpflanzen</b>		0
	<b>Überschw.anzeiger</b>		3

## Pflanzenartenliste

Gruppe / Pflanzenart	MS	M	W	Vs	St	PA	Ph	Sz	VS	V	G	cf	§	Rote Liste				
														HH	ND	SH	D	
<b>Tracheobionta (Gefäßpflanzen)</b>																		
Alnus glutinosa (Schwarz-Erle)	7	d																
Calystegia sepium (Zaun-Winde)	7	l																
Carex acuta (Schlank-Segge)	7	l																V
Deschampsia cespitosa (Rasen-Schmiele)	7	l																
Galeopsis tetrahit (Gewöhnlicher Hohlzahn)	7	l																
Glechoma hederacea (Gundermann)	7	l																
Juncus effusus (Flutter-Binse)	7	w																
Phalaris arundinacea (Rohr-Glanzgras)	7	h																
Phragmites australis (Schilf)	7	l																

<b>Projekt</b>	FFH-Monitoring	<b>Interne Nr.</b>	118599
		<b>DK5   DK5-GK</b>	<b>7642</b>
<b>Handlungsbedarf</b>	Nein	<b>DK5 - Name</b>	Meiendorf
<b>Bearbeitung</b>	CHR	<b>Biotop-Nr.   alt</b>	<b>142</b>
<b>Räumliche Abbildung</b>	Fläche	<b>Kartierung</b>	23.08.2017
<b>Anzahl Abschnitte</b>	1	<b>Fläche / Länge [m<sup>2</sup>/m]</b>	4607,417
		<b>Breite (lineare Abb.) [m]</b>	

## Pflanzenartenliste

Gruppe / Pflanzenart	MS	M	W	Vs	St	PA	Ph	Sz	VS	V	G	cf	§	Rote Liste				
														HH	ND	SH	D	
Salix cinerea (Grau-Weide)	7	l																
Salix viminalis (Korb-Weide)	7	w																
Scirpus sylvaticus (Wald-Simse)	7	w																V
Urtica dioica (Große Brennessel)	7	h																
	<b>Anzahl Rote Liste Arten</b>																	
	<b>Anzahl Arten</b>													<b>2</b>				
	<b>13</b>																	

MS: Mengensystem; M: Mengenangabe, W: Bewertung der Art (FFH-Monitoring), Vs: Vegetationsschicht, St: Status, PA: Autor Phänologie; Ph: Phänologie, Sz: Soziabilität, VS: Vitalitätssystem; V: Vitalität, G: Geschlecht, cf: unsichere Bestimmung, §: Schutz nach BNatSchG, HH: Rote Liste Hamburg, Nds: Rote Liste Niedersachsen, SH: Rote Liste Schleswig-Holstein, D: Rote Liste Deutschland