

# Erhebungsbogen

**B**

<b>Projekt</b>	Biotopkartierung Hamburg	<b>Interne Nr.</b>	118958
		<b>DK5   DK5-GK</b>	<b>7642</b> 7644
<b>Handlungsbedarf</b>	Nein	<b>DK5 - Name</b>	Meiendorf
<b>Bearbeitung</b>	KOM	<b>Biotop-Nr.   alt</b>	<b>129</b> 62
<b>Räumliche Abbildung</b>	Linie	<b>Kartierung</b>	06.06.2017
<b>Anzahl Abschnitte</b>	2	<b>Fläche / Länge [m<sup>2</sup>/m]</b>	308,843
		<b>Breite (lineare Abb.) [m]</b>	5

**Gesetzlicher Schutz** § 14 (2) 2.2 Knicks **Schutz nur teilweise** **Nein**

<b>Gesamtbewertung</b>	7	Besonders wertvoll
– <b>Alter</b>	8	Biotop hohen Alters, 200 bis 500 Jahre
– <b>Belastungsgrad</b>	6	Flächenhaft geringe oder örtlich stärkere oder Vorbelastung mit deutlichem Einfluß
– <b>Ökolog. Funktion</b>	7	Sehr hohe Bedeutung in einem Biotopkomplex, für den lokalen Biotopverbund oder als Puffer
– <b>Seltenheit</b>	6	Seltener Biotoptyp, ohne seltene oder bedrohte Pflges., ungesättigtes Artenspektrum, reliktsische RL-Arten

## Bestandsbeschreibung

Alter Redder mit zwei parallel verlaufenden Knicks, mit lockerem Bestand aus mittelalten Eiche-Überhältern, die 40 bis 50 cm Stammdicke erreichen und beiderseits geschlossener Gehölzschicht aus v.a. Haselsträuchern. Baumschicht aus Eiche, Zitterpappel und Esche. Die Knickwälle sind zwischen 0,5 und über 1 m hoch, 2 bis über 3 m breit, etwas uneben, teils etwas abgetragen, durch die Beschattung nicht vollständig bewachsen. Die Haselsträucher wirken recht alt, totholzreich und vielfach zurückgeschnitten. Die Gehölze treffen sich über dem Weg und bilden ein geschlossenes Kronendach. Frühjahrsgeophyten sind nur in geringer Zahl anzutreffen.

## Vorkommen an Biotoptypen

1	TF	Typ	HF	F.Anteil
2	BTYP	Biotoptyp		- gesetzl. Grundl.
3	Zusatz	Zusatz zum Biotoptypen		
4	LRT	Lebensraumtyp		
1	1		Ja	100 %
2	HWM	Strauch-Baum-Knick (2000)		

## Räumliche Lage

<b>Lagebeschreibung</b>	S Meiendorfer Straße	<b>Hochwert (Y)</b>	5942739
<b>Nachbarnutzung/en</b>	Grünlandbrachen, Weg	<b>Naturraum</b>	Stapelfelder Jungmoränengebiet (702.00)
<b>Rechtswert (X)</b>	577875	<b>Gemarkung</b>	Meiendorf (541)
<b>Bezirk</b>	Wandsbek	<b>Ramsargebiet</b>	<input type="checkbox"/> <b>EG-Vogelschutzgeb.</b> <input type="checkbox"/>
<b>Stadtteil (OT-Nr.)</b>	Rahlstedt (526)	<b>Nationalpark</b>	<input type="checkbox"/>
<b>Digitaler Grünplan</b>	<input type="checkbox"/> <b>Hafengesamtgebiet</b> <input type="checkbox"/>		
<b>Ausgleichsflächen NSG / ND / LSG</b>	<input checked="" type="checkbox"/> <b>Biosphärenreservat</b> <input type="checkbox"/>		
<b>FFH-GEBIET</b>	NSG Stellmoorer Tunneltal [ HH-505 / Anteil: 100% ]		
<b>Wasserschutzgebiet</b>	Stellmoorer Tunneltal/Höltigbaum [ DE 2327-302 / Anteil: 100% ]		

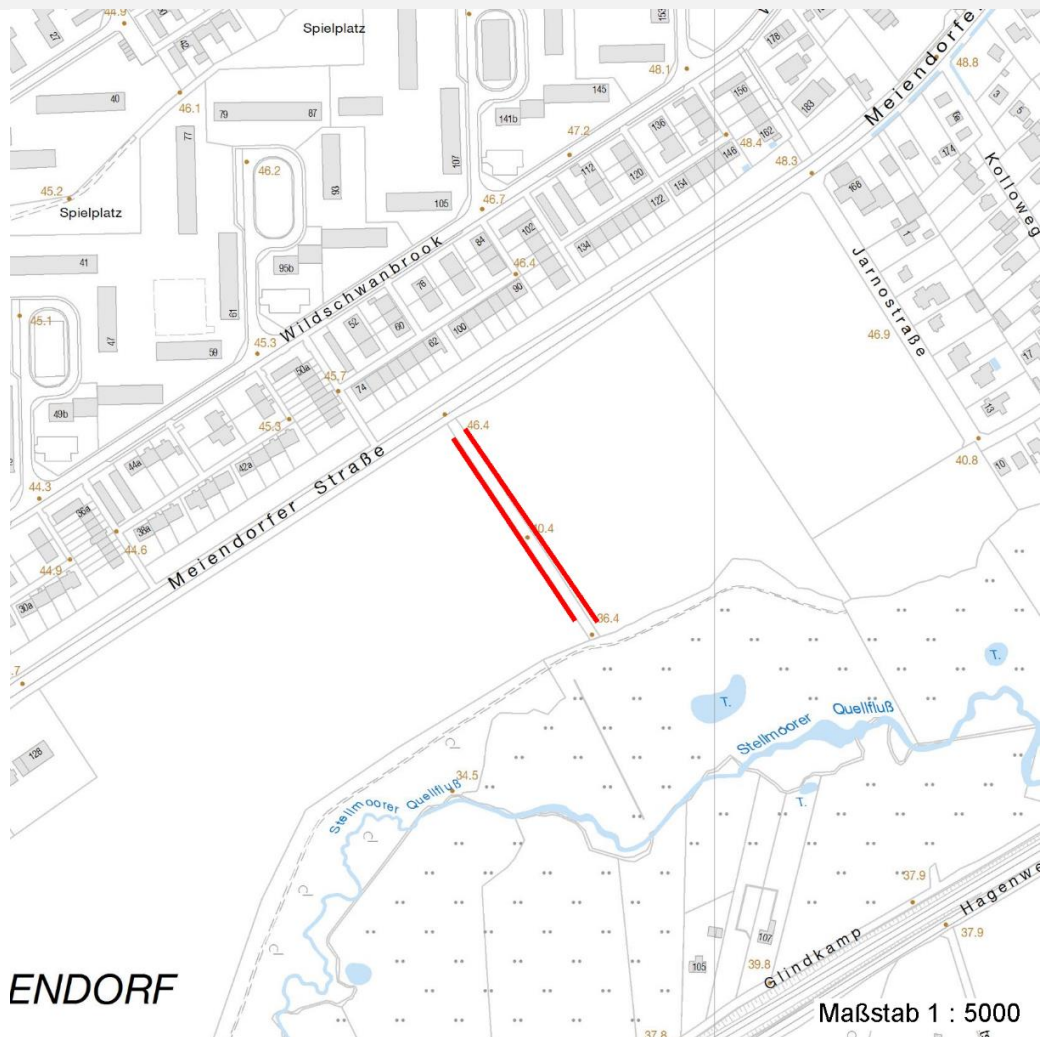
# Erhebungsbogen

**B**

<b>Projekt</b>	Biotopkartierung Hamburg	<b>Interne Nr.</b>	118958	
		<b>DK5   DK5-GK</b>	<b>7642</b>	7644
		<b>DK5 - Name</b>	Meiendorf	
<b>Handlungsbedarf</b>	Nein	<b>Biotop-Nr.   alt</b>	<b>129</b>	62
<b>Bearbeitung</b>	KOM	<b>Kartierung</b>	06.06.2017	
<b>Räumliche Abbildung</b>	Linie	<b>Fläche / Länge [m<sup>2</sup>/m]</b>	308,843	
<b>Anzahl Abschnitte</b>	2	<b>Breite (lineare Abb.) [m]</b>	5	

## Räumliche Lage

Karte



ENDORF

Maßstab 1 : 5000

## Weitere Erhebungsbögen

Interne Nr.	Interne Nr. Zuordnung	DK5	Biotop-Nr.	Kartierung	Zuordnung	DK5 (GK)	Biotop-Nr. (alt)
118958	60641	7642	129	22.10.1997	K	7644	62
118958	60642	7642	129	11.05.2006	K	7644	62
118958	60642	7642	129	11.05.2006	=	7644	62

Zuordnung: N = nachfolgende Kartierung, K = weitere Kartierungen (zeitlich vorher oder nachher)

## Foto

Interne Nr.	Index	Dateiname	Aufnahmerichtung
64779	0	7642_129_060617_1.JPG	

## Weitere Angaben

Merkmal	Wert
---------	------

Auswertung

28.09.2022

# Erhebungsbogen

**B**

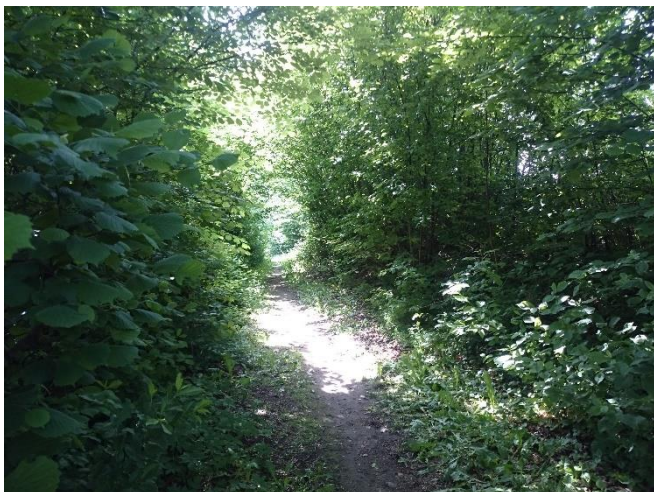
<b>Projekt</b>	Biotopkartierung Hamburg	<b>Interne Nr.</b>	118958
		<b>DK5   DK5-GK</b>	<b>7642</b> 7644
<b>Handlungsbedarf</b>	Nein	<b>DK5 - Name</b>	Meiendorf
<b>Bearbeitung</b>	KOM	<b>Biotop-Nr.   alt</b>	<b>129</b> 62
<b>Räumliche Abbildung</b>	Linie	<b>Kartierung</b>	06.06.2017
<b>Anzahl Abschnitte</b>	2	<b>Fläche / Länge [m<sup>2</sup>/m]</b>	308,843
		<b>Breite (lineare Abb.) [m]</b>	5

## Weitere Angaben

Merkmal	Wert
Gefährdung / Einflüsse	Überprägung durch gärtnerische Pflanzungen, Einbringung von Neophyten, Ablagerung von Müll.
Wertgesichtspunkte	Alte, gut erhaltene Knickwälle, landschaftsgliedernde, kulturhistorisch bedeutende Struktur, Bruthabitat für Vögel.
zoologisch bedeutsame Strukturen	Alte Bäume mit Höhlen Dichte spontane Gebüsche Spontane Vegetation jeder Form
Bedeutung für Tiergruppe	Vögel
Maßnahmen	Wirbellose, sonstige Müll entfernen, naturferne Neophyten entfernen, Knick im übrigen der Sukzession überlassen, nur extensiv pflegen.

## Foto

<b>Fotodatei</b>	7642_129_060617_1.JPG	<b>Fotodatei</b>	
<b>Bildbeschreibung</b>	k.A.	<b>Bildbeschreibung</b>	
<b>Aufnahmerichtung</b>		<b>Aufnahmerichtung</b>	



## Teilflächenbeschreibung

<b>Teilflächentyp</b>		<b>Teilflächen-Nr.</b>	1
<b>Biotoptyp</b>	Strauch-Baum-Knick (2000)	<b>Biotoptyp</b>	HWM
- Zusatz		- gesetzl. Grundl.	
<b>FFH-LRT</b>		<b>FFH-LRT</b>	
<b>Beschreibung</b>		<b>Entw.potential LRT</b>	
		<b>Hauptfläche</b>	Ja
		<b>Flächenanteil</b>	100 %
		<b>FFH-Unters.Fläche</b>	Nein
		<b>Saatgutfläche</b>	Nein

# Erhebungsbogen

**B**

<b>Projekt</b>	Biotopkartierung Hamburg		<b>Interne Nr.</b>	118958
			<b>DK5   DK5-GK</b>	<b>7642</b> 7644
<b>Handlungsbedarf</b>	Nein		<b>DK5 - Name</b>	Meiendorf
<b>Bearbeitung</b>	KOM	<b>Kopie</b> Ja	<b>Biotop-Nr.   alt</b>	<b>129</b> 62
<b>Räumliche Abbildung</b>	Linie		<b>Kartierung</b>	06.06.2017
<b>Anzahl Abschnitte</b>	2		<b>Fläche / Länge [m<sup>2</sup>/m]</b>	308,843
			<b>Breite (lineare Abb.) [m]</b>	5

## Weitere Angaben

Merkmal	Wert
<b>Boden</b>	
Feuchte	5 - frisch und mäßig frisch
Stickstoffgehalt	5 - mäßig stickstoffarm
<b>Standort, Relief</b>	
Belichtung	6 - halbsonnig bis halbschattig
<b>Veg. - Soziologie</b>	
BfN Schlüssel	48.0.04.02 - Carpinion (Hainbuchen-Mischwälder)

## Zeigerwerte der Pflanzenartenliste (Auswertung)

<b>Standort</b>	<b>Belichtung</b>	halbsonnig bis halbschattig	6,1
<b>Boden</b>	<b>Feuchte</b>	frisch und mäßig frisch	5,1
	<b>Stickstoff (N)</b>	mäßig stickstoffarm bis stickstoffreich	5,8
	<b>Reaktion</b>	schwach sauer	6,4
<b>Vegetation</b>	<b>Mahdverträglichkeit</b>	schnittempfindlich bis mäßig schnittverträglich	3,5
<b>Zeigerwerte</b>	<b>Futterwert</b>	sehr geringwertiges Futter	2,2
	<b>Wechselfeuchteanzeiger</b>		7
	<b>Giftpflanzen</b>		4
	<b>Überschw.anzeiger</b>		1

## Pflanzenartenliste

Gruppe / Pflanzenart	MS	M	W	Vs	St	PA	Ph	Sz	VS	V	G	cf	§	Rote Liste				
														HH	ND	SH	D	
<b>Tracheobionta (Gefäßpflanzen)</b>																		
Acer campestre (Feld-Ahorn)	7	z																
Acer pseudoplatanus (Berg-Ahorn)	7	w																
Aegopodium podagraria (Giersch)	7	w																
Alliaria petiolata (Knoblauchsrauke)	7	w																
Anemone nemorosa (Busch-Windröschen)	7	w																
Anthriscus sylvestris (Wiesen-Kerbel)	7	z																
Betula pendula (Hänge-Birke)	7	w																
Calamagrostis epigejos (Land-Reitgras)	7	w																
Carex remota (Winkel-Segge)	7	w																
Carpinus betulus (Hainbuche)	7	w																
Cirsium arvense (Acker-Kratzdistel)	7	w																
Convolvulus arvensis (Acker-Winde)	7	w																
Cornus sanguinea (Roter Hartriegel)	7	w																
Cornus sanguinea (Roter Hartriegel)	7	z																
Corylus avellana (Haselnuss)	7	h																
Crataegus monogyna (Eingrifflicher Weißdorn)	7	w																
Crataegus x media (Bastard-Weißdorn)	7	w													D    D			
Crocus tommasinianus (Elfen-Krokus)	7	w											b					
Dactylis glomerata (Wiesen-Knäuelgras)	7	w																
Dryopteris filix-mas (Gewöhnlicher Wurmfarne)	7	w																
Elymus repens (Gewöhnliche Quecke)	7	w																
Festuca ovina (Schaf-Schwingel)	7	w												V	V    V			
Ficaria verna (Scharbockskraut)	7	w																
Fraxinus excelsior (Gewöhnliche Esche)	7	w																

# Erhebungsbogen

# B

<b>Projekt</b>	Biotopkartierung Hamburg		<b>Interne Nr.</b>	118958	
			<b>DK5   DK5-GK</b>	<b>7642</b>	7644
<b>Handlungsbedarf</b>	Nein		<b>DK5 - Name</b>	Meiendorf	
<b>Bearbeitung</b>	KOM	<b>Kopie</b>	Ja	<b>Biotop-Nr.   alt</b>	129 62
<b>Räumliche Abbildung</b>	Linie			<b>Kartierung</b>	06.06.2017
<b>Anzahl Abschnitte</b>	2			<b>Fläche / Länge [m²/m]</b>	308,843
				<b>Breite (lineare Abb.) [m]</b>	5

## Pflanzenartenliste

Gruppe / Pflanzenart	MS	M	W	Vs	St	PA	Ph	Sz	VS	V	G	cf	§	Rote Liste				
														HH	ND	SH	D	
Galeopsis pubescens (Weichhaariger Hohlzahn)	7	w															2	
Galium aparine (Kletten-Labkraut)	7	z																
Geum urbanum (Echte Nelkenwurz)	7	w																
Hedera helix (Efeu)	7	z																
Heracleum sphondylium (Wiesen-Bärenklau)	7	w																
Holcus lanatus (Wolliges Honiggras)	7	w																
Holcus mollis (Weiches Honiggras)	7	w																
Juncus effusus (Flatter-Binse)	7	w																
Ligustrum vulgare (Gemeiner Liguster)	7	z																
Lonicera periclymenum (Wald-Geißblatt)	7	w																
Lonicera xylosteum (Rote Heckenkirsche)	7	w																
Lysimachia vulgaris (Gewöhnlicher Gilbweiderich)	7	z																
Narcissus spec. (Narzisse)	7	w												b				
Poa annua (Einjähriges Rispengras)	7	z																
Polygonatum multiflorum (Vielblütige Weißwurz)	7	w																
Populus tremula (Zitter-Pappel)	7	w																
Prunus padus (Echte Traubenkirsche)	7	w																
Prunus serotina (Späte Traubenkirsche)	7	h																
Prunus spinosa (Schlehe)	7	h																
Pteridium aquilinum (Adlerfarn)	7	w																
Pteridium aquilinum (Adlerfarn)	7	z																
Quercus robur (Stiel-Eiche)	7	z																
Ranunculus repens (Kriechender Hahnenfuß)	7	w																
Rubus corylifolius agg. (Artengruppe Haselblattbrombeere)	7	w																
Rubus fruticosus agg. (Artengruppe Echte Brombeere)	7	z																
Rumex acetosa (Großer Sauerampfer)	7	w																
Rumex obtusifolius (Stumpfbblätteriger Ampfer)	7	w																
Senecio jacobaea (Jakobs-Greiskraut)	7	w																
Silene dioica (Rote Lichtnelke)	7	w																
Solidago gigantea (Riesen-Goldrute)	7	w																
Sorbus aucuparia (Eberesche)	7	w																
Stellaria holostea (Große Sternmiere)	7	h																
Symphoricarpos albus (Schneebeere)	7	w																
Tragopogon pratensis (Wiesen-Bocksbart)	7	w																
Ulmus minor (Feld-Ulme)	7	w														3	3	
Urtica dioica (Große Brennessel)	7	z																
Veronica hederifolia (Efeublättriger Ehrenpreis)	7	w																
Viburnum lantana (Wolliger Schneeball)	7	w																
<b>Anzahl Rote Liste Arten</b>														<b>2</b>	<b>1</b>	<b>3</b>	<b>2</b>	
<b>Anzahl Arten</b>														<b>60</b>				

MS: Mengensystem; M: Mengenangabe, W: Bewertung der Art (FFH-Monitoring), Vs: Vegetationsschicht, St: Status, PA: Autor Phänologie; Ph: Phänologie, Sz: Soziabilität, VS: Vitalitätssystem; V: Vitalität, G: Geschlecht, cf: unsichere Bestimmung, §: Schutz nach BNatSchG, HH: Rote Liste Hamburg, Nds: Rote Liste Niedersachsen, SH: Rote Liste Schleswig-Holstein, D: Rote Liste Deutschland