

# Erhebungsbogen

**B**

<b>Projekt</b>	Biotopkartierung Hamburg	<b>Interne Nr.</b>	118650
		<b>DK5   DK5-GK</b>	<b>7640</b> 7642
<b>Handlungsbedarf</b>	Nein	<b>DK5 - Name</b>	Oldenfelde
<b>Bearbeitung</b>	CHR	<b>Biotop-Nr.   alt</b>	<b>7</b> 20
<b>Räumliche Abbildung</b>	Fläche	<b>Kartierung</b>	14.08.2017
<b>Anzahl Abschnitte</b>	1	<b>Fläche / Länge [m<sup>2</sup>/m]</b>	2741,6523
		<b>Breite (lineare Abb.) [m]</b>	

**Gesetzlicher Schutz** § 14 (2) 2.3 Feldgehölze **Schutz nur teilweise** **Nein**

<b>Gesamtbewertung</b>	6 Wertvoll
– <b>Alter</b>	7 Biotop hohen Alters, 100 bis 200 Jahre
– <b>Belastungsgrad</b>	6 Flächenhaft geringe oder örtlich stärkere oder Vorbelastung mit deutlichem Einfluß
– <b>Ökolog. Funktion</b>	6 Hohe Bedeutung in einem Biotopkomplex, für den lokalen Biotopverbund oder als Puffer
– <b>Seltenheit</b>	6 Seltener Biotoptyp, ohne seltene oder bedrohte Pflges., ungesättigtes Artenspektrum, reliktsische RL-Arten

## Bestandsbeschreibung

Feuchte Teilbereiche hinter den Hügeln, die von der benachbarten Grünlandvegetation eingenommen werden, teilweise recht feucht und zeitweilig vermutlich wasserüberstaut am Boden. Der Bereich ist überschattet von einem vermutlich ursprünglich gepflanztem Bestand aus Grau-Erlen, die heute 15 m Höhe erreichen und Stammdicken von bis zu 40 cm. Der Bestand ist locker, in Gruppen, bis zu Waldboden durchlichtet. Das Gebiet ist nicht mehr in die Beweidung integriert. Die Krautschicht ist von Flutrasen, wenigen Süßgräsern und Brennesselfluren geprägt. Die Grau-Erle ist auf dem Standort eventuell nicht langfristig standsicher, wie einzelne umgefallene Bäume zeigen und der Totholzreichtum, der sich am Waldboden angehäuft hat. Vorkommen großer alter Silberweiden mit 60 cm Stammdicke.

## Vorkommen an Biotoptypen

1	TF	Typ	HF	F.Anteil
2	BTYP	Biotoptyp	- gesetzl. Grundl.	
3	Zusatz	Zusatz zum Biotoptypen		
4	LRT	Lebensraumtyp		
1	1		Ja	100 %
2	HGX	Gehölz aus überwiegend standortfremden Arten (2000)		
4	kein LRT	kein Lebensraumtyp nach FFH-Richtlinie		

## Räumliche Lage

<b>Lagebeschreibung</b>	Südlich Bahn, im Nordosten des Kartenblattes		
<b>Nachbarnutzung/en</b>	Weideflächen, Knicks, Weg		
<b>Rechtswert (X)</b>	577801	<b>Hochwert (Y)</b>	5941931
<b>Bezirk</b>	Wandsbek	<b>Naturraum</b>	Stapelfelder Jungmoränengebiet (702.00)
<b>Stadtteil (OT-Nr.)</b>	Rahlstedt (526)	<b>Gemarkung</b>	Meiendorf (541)
<b>Digitaler Grünplan</b>	<input type="checkbox"/> <b>Hafengesamtgebiet</b>	<input type="checkbox"/> <b>Ramsargebiet</b>	<input type="checkbox"/> <b>EG-Vogelschutzgeb.</b>
<b>Ausgleichsflächen</b>	<input type="checkbox"/> <b>Biosphärenreservat</b>	<input type="checkbox"/> <b>Nationalpark</b>	<input type="checkbox"/>
<b>NSG / ND / LSG</b>	NSG Stellmoorer Tunneltal [ HH-505 / Anteil: 100% ]		
<b>FFH-GEBIET</b>	Stellmoorer Tunneltal/Höltigbaum [ DE 2327-302 / Anteil: 100% ]		
<b>Wasserschutzgebiet</b>			

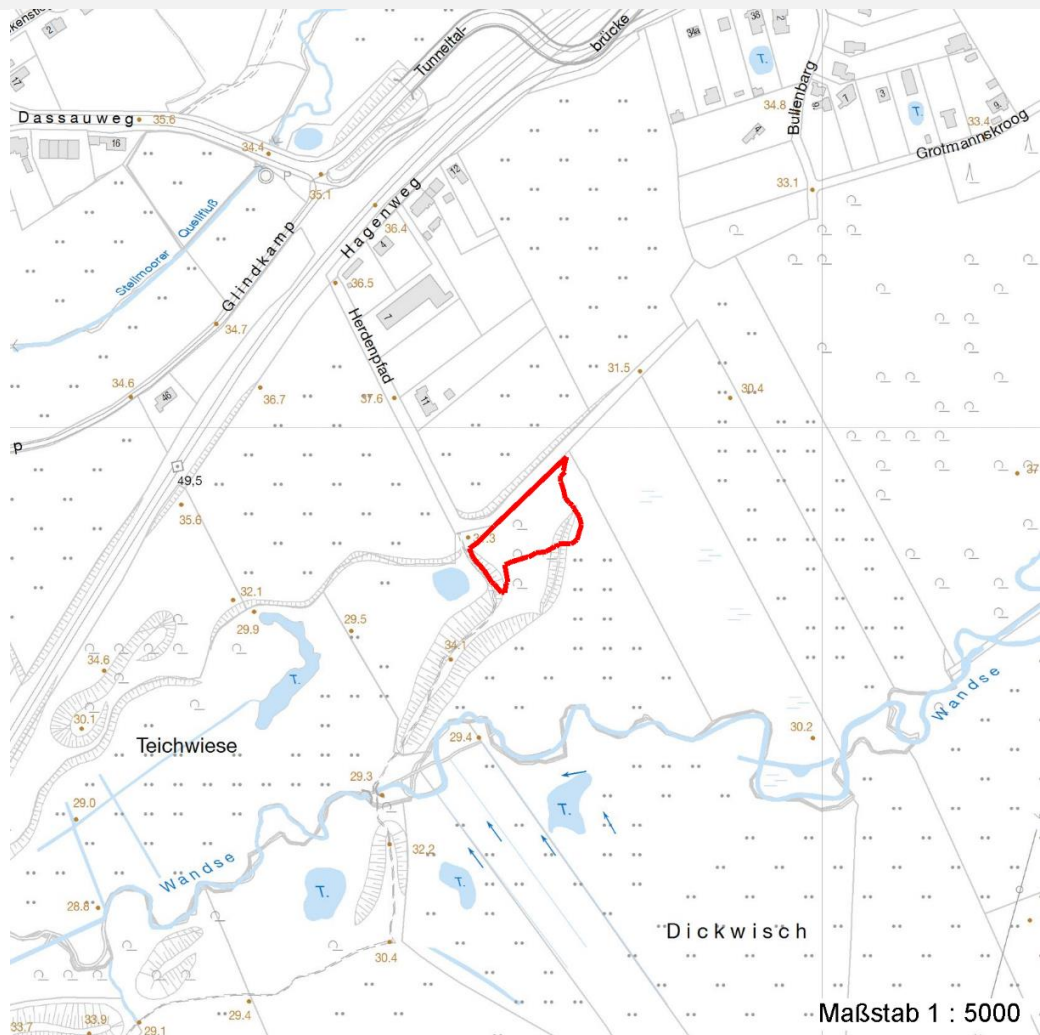
# Erhebungsbogen

**B**

<b>Projekt</b>	Biotopkartierung Hamburg	<b>Interne Nr.</b>	118650
		<b>DK5   DK5-GK</b>	<b>7640</b> 7642
		<b>DK5 - Name</b>	Oldenfelde
<b>Handlungsbedarf</b>	Nein	<b>Biotop-Nr.   alt</b>	<b>7</b> 20
<b>Bearbeitung</b>	CHR	<b>Kartierung</b>	14.08.2017
<b>Räumliche Abbildung</b>	Fläche	<b>Fläche / Länge [m<sup>2</sup>/m]</b>	2741,6523
<b>Anzahl Abschnitte</b>	1	<b>Breite (lineare Abb.) [m]</b>	

## Räumliche Lage

### Karte



## Weitere Erhebungsbögen

Interne Nr.	Interne Nr. Zuordnung	DK5	Biotop-Nr.	Kartierung	Zuordnung	DK5 (GK)	Biotop-Nr. (alt)
118650	60322	7640	7	21.09.1998	K	7642	20
118650	60321	7640	7	07.10.2005	K	7642	20
118650	60321	7640	7	07.10.2005	=	7642	20

Zuordnung: N = nachfolgende Kartierung, K = weitere Kartierungen (zeitlich vorher oder nachher)

## Foto

Interne Nr.	Index	Dateiname	Aufnahmerichtung
64643	0	7640_7_140817_1.JPG	

## Weitere Angaben

Merkmal	Wert
---------	------

## Auswertung

28.09.2022

# Erhebungsbogen

**B**

<b>Projekt</b>	Biotopkartierung Hamburg	<b>Interne Nr.</b>	118650
		<b>DK5   DK5-GK</b>	<b>7640</b> 7642
<b>Handlungsbedarf</b>	Nein	<b>DK5 - Name</b>	Oldenfelde
<b>Bearbeitung</b>	CHR	<b>Biotop-Nr.   alt</b>	<b>7</b> 20
<b>Räumliche Abbildung</b>	Fläche	<b>Kartierung</b>	14.08.2017
<b>Anzahl Abschnitte</b>	1	<b>Fläche / Länge [m<sup>2</sup>/m]</b>	2741,6523
		<b>Breite (lineare Abb.) [m]</b>	

## Weitere Angaben

Merkmal	Wert
Gefährdung / Einflüsse	Keine
Wertgesichtspunkte	Geeignet als Brutvogelhabitat, Vorkommen großer alter Silberweiden mit 60 cm Stammdicke, landschaftsbereichernd.
zoologisch bedeutsame Strukturen	Baumbestand Totholz
Bedeutung für Tiergruppe	Insekten, allgemein Vögel
Maßnahmen	Bestand weiterhin der Sukzession überlassen, ausfallende Grau-Erlen nicht ersetzen, Bestand eventuell gegen die Beweidung auszäunen und in ein naturnahes Feldgehölz umbauen oder Beweidung weiterhin zulassen und allmähliche Veränderung hin zu Grünland akzeptieren.

## Foto

**Fotodatei** 7640\_7\_140817\_1.JPG  
**Bildbeschreibung** k.A.  
**Aufnahmerichtung**

**Fotodatei**  
**Bildbeschreibung**  
**Aufnahmerichtung**



## Teilflächenbeschreibung

<b>Teilflächentyp</b>		<b>Teilflächen-Nr.</b>	1
<b>Biotoptyp</b>	Gehölz aus überwiegend standortfremden Arten (2000)	<b>Biotoptyp</b>	HGX
- <b>Zusatz</b>		- <b>gesetzl. Grundl.</b>	
<b>FFH-LRT</b>	kein Lebensraumtyp nach FFH-Richtlinie	<b>FFH-LRT</b>	kein LRT
<b>Beschreibung</b>		<b>Entw.potential LRT</b>	
Kein LRT		<b>Hauptfläche</b>	Ja
		<b>Flächenanteil</b>	100 %
		<b>FFH-Unters.Fläche</b>	Nein
		<b>Saatgutfläche</b>	Nein

# Erhebungsbogen

**B**

<b>Projekt</b>	Biotopkartierung Hamburg	<b>Interne Nr.</b>	118650
		<b>DK5   DK5-GK</b>	<b>7640</b> 7642
<b>Handlungsbedarf</b>	Nein	<b>DK5 - Name</b>	Oldenfelde
<b>Bearbeitung</b>	CHR	<b>Biotop-Nr.   alt</b>	<b>7</b> 20
<b>Räumliche Abbildung</b>	Fläche	<b>Kartierung</b>	14.08.2017
<b>Anzahl Abschnitte</b>	1	<b>Fläche / Länge [m<sup>2</sup>/m]</b>	2741,6523
		<b>Breite (lineare Abb.) [m]</b>	

## Weitere Angaben

Merkmal	Wert
<b>Boden</b>	
Feuchte	7 - feucht
Stickstoffgehalt	7 - stickstoffreich
<b>Standort, Relief</b>	
Belichtung	6 - halbsonnig bis halbschattig
<b>Veg. - Deckg./Ant.</b>	
1. Baumschicht	10 %
2. Baumschicht	50 %
Strauchschicht	25 %
1. Krautschicht	100 %
<b>Veg. - Soziologie</b>	
BfN Schlüssel	43.0.01.02 - Salicion albae (Weidenauen tieferer Lagen)

## Zeigerwerte der Pflanzenartenliste (Auswertung)

<b>Standort</b>	<b>Belichtung</b>	halbsonnig bis halbschattig	6
<b>Boden</b>	<b>Feuchte</b>	mäßig feucht und wechselfeucht	6,4
	<b>Stickstoff (N)</b>	stickstoffreich	6,9
	<b>Reaktion</b>	neutral	7,1
<b>Vegetation</b>	<b>Mahdverträglichkeit</b>	mäßig schnittverträglich (erster Schnitt nicht vor 1. Juli)	4,6
<b>Zeigerwerte</b>	<b>Futterwert</b>	sehr geringwertiges Futter	1,9
	<b>Wechselfeuchteanzeiger</b>		2
	<b>Giftpflanzen</b>		1
	<b>Überschw.anzeiger</b>		3

## Pflanzenartenliste

Gruppe / Pflanzenart	MS	M	W	Vs	St	PA	Ph	Sz	VS	V	G	cf	Rote Liste					
													§	HH	ND	SH	D	
<b>Tracheobionta (Gefäßpflanzen)</b>																		
Alnus incana (Grau-Erle)	7	d																
Crataegus monogyna monogyna (Eingrifflicher Weißdorn)	7	l																
Dactylis glomerata (Wiesen-Knäuelgras)	7	l																
Deschampsia cespitosa (Rasen-Schmiele)	7	l																
Festuca gigantea (Riesen-Schwingel)	7	l																
Fraxinus excelsior (Gewöhnliche Esche)	7	z																
Galium aparine (Kletten-Labkraut)	7	l																
Geum urbanum (Echte Nelkenwurz)	7	l																
Glechoma hederacea (Gundermann)	7	l																
Glyceria fluitans (Flutender Schwaden)	7	l																
Impatiens parviflora (Kleinblütiges Springkraut)	7	l																
Juncus effusus (Flutter-Binse)	7	l																
Rubus fruticosus agg. (Artengruppe Echte Brombeere)	7	l																
Salix alba (Silber-Weide)	7	l																
Silene dioica (Rote Lichtnelke)	7	z																
Solanum dulcamara (Bittersüßer Nachtschatten)	7	z																

# Erhebungsbogen

**B**

<b>Projekt</b>	Biotopkartierung Hamburg		<b>Interne Nr.</b>	118650	
			<b>DK5   DK5-GK</b>	<b>7640</b>	7642
<b>Handlungsbedarf</b>	Nein		<b>DK5 - Name</b>	Oldenfelde	
<b>Bearbeitung</b>	CHR	<b>Kopie</b> Ja	<b>Biotop-Nr.   alt</b>	<b>7</b>	20
<b>Räumliche Abbildung</b>	Fläche		<b>Kartierung</b>	14.08.2017	
<b>Anzahl Abschnitte</b>	1		<b>Fläche / Länge [m<sup>2</sup>/m]</b>	2741,6523	
			<b>Breite (lineare Abb.) [m]</b>		

## Pflanzenartenliste

Gruppe / Pflanzenart	MS	M	W	Vs	St	PA	Ph	Sz	VS	V	G	cf	§	Rote Liste			
														HH	ND	SH	D
Urtica dioica (Große Brennessel)	7	d															
<b>Anzahl Rote Liste Arten</b>																	
<b>Anzahl Arten</b>													17				

MS: Mengensystem; M: Mengenangabe, W: Bewertung der Art (FFH-Monitoring), Vs: Vegetationsschicht, St: Status, PA: Autor Phänologie; Ph: Phänologie, Sz: Soziabilität, VS: Vitalitätssystem; V: Vitalität, G: Geschlecht, cf: unsichere Bestimmung, §: Schutz nach BNatSchG, HH: Rote Liste Hamburg, Nds: Rote Liste Niedersachsen, SH: Rote Liste Schleswig-Holstein, D: Rote Liste Deutschland