

Erhebungsbogen

B

Projekt	Biotopkartierung Hamburg	Interne Nr.	118671
		DK5 DK5-GK	7640 7642
Handlungsbedarf	Nein	DK5 - Name	Oldenfelde
Bearbeitung	CHR Kopie Ja	Biotop-Nr. alt	78 130
Räumliche Abbildung	Fläche	Kartierung	23.08.2017
Anzahl Abschnitte	1	Fläche / Länge [m²/m]	831,5833
		Breite (lineare Abb.) [m]	

Gesetzlicher Schutz	§ 30 (2) 2.3 Röhrichte	Schutz nur teilweise	Nein
----------------------------	------------------------	-----------------------------	-------------

Gesamtbewertung	5	Noch wertvoll, gut entwicklungsfähig
– Alter	5	Biotop mittleren Alters, 20 bis 50 Jahre
– Belastungsgrad	6	Flächenhaft geringe oder örtlich stärkere oder Vorbelastung mit deutlichem Einfluß
– Ökolog. Funktion	5	Bedeutung in einem Biotopkomplex, für den lokalen Biotopverbund oder als Puffer
– Seltenheit	5	Seltener Biotoptyp, floristisch stark verarmt, ohne seltener Pflges. od. verbr. artenreicher Biotoptyp

Bestandsbeschreibung

Kleines Röhricht aus Schilf, Rohrglanzgras und Wasserschwaden zwischen Extensivgrünland und Erlenbruch an einem ehemaligen aufgestauten Grabenabschnitt. Dem Biotop wurde ein parallel zum benachbarten Gewässer verlaufender, ebenfalls stark verlandeter Graben zugeordnet. Auch hier dominieren nitrophytische Röhrichte und der Bereich wird durch zumindest zeitweilig stattfindene Beweidung ruderalisiert.

Vorkommen an Biotoptypen

1	TF	Typ	HF	F.Anteil
2	BTYP	Biotoptyp		- gesetzl. Grundl.
3	Zusatz	Zusatz zum Biotoptypen		
4	LRT	Lebensraumtyp		
1	1			20 %
2	NRW	Wasserschwaden-Röhricht (2000)		
4	kein LRT	kein Lebensraumtyp nach FFH-Richtlinie		
1	2			40 %
2	NRG	Rohrglanzgras-Röhricht (2000)		
4	kein LRT	kein Lebensraumtyp nach FFH-Richtlinie		
1	3		Ja	40 %
2	NRS	Schilf-Röhricht (2000)		
4	kein LRT	kein Lebensraumtyp nach FFH-Richtlinie		

Räumliche Lage

Lagebeschreibung	Nördl. Höltigbaum, westlich Bahn
Nachbarnutzung/en	Rinderweide, Weiher, Meiendorfer Graben.
Rechtswert (X)	576891
Bezirk	Wandsbek
Stadtteil (OT-Nr.)	Rahlstedt (526)
Digitaler Grünplan	<input type="checkbox"/> Hafengesamtgebiet
Ausgleichsflächen	<input type="checkbox"/> Biosphärenreservat
NSG / ND / LSG	NSG Stellmoorer Tunneltal [HH-505 / Anteil: 100%]
FFH-GEBIET	Stellmoorer Tunneltal/Höltigbaum [DE 2327-302 / Anteil: 100%]
Wasserschutzgebiet	
	Hochwert (Y) 5941306
	Naturraum Stapelfelder Jungmoränengebiet (702.00)
	Gemarkung Oldenfelde (542)
	<input type="checkbox"/> Ramsargebiet <input type="checkbox"/> EG-Vogelschutzgeb.
	<input type="checkbox"/> Nationalpark

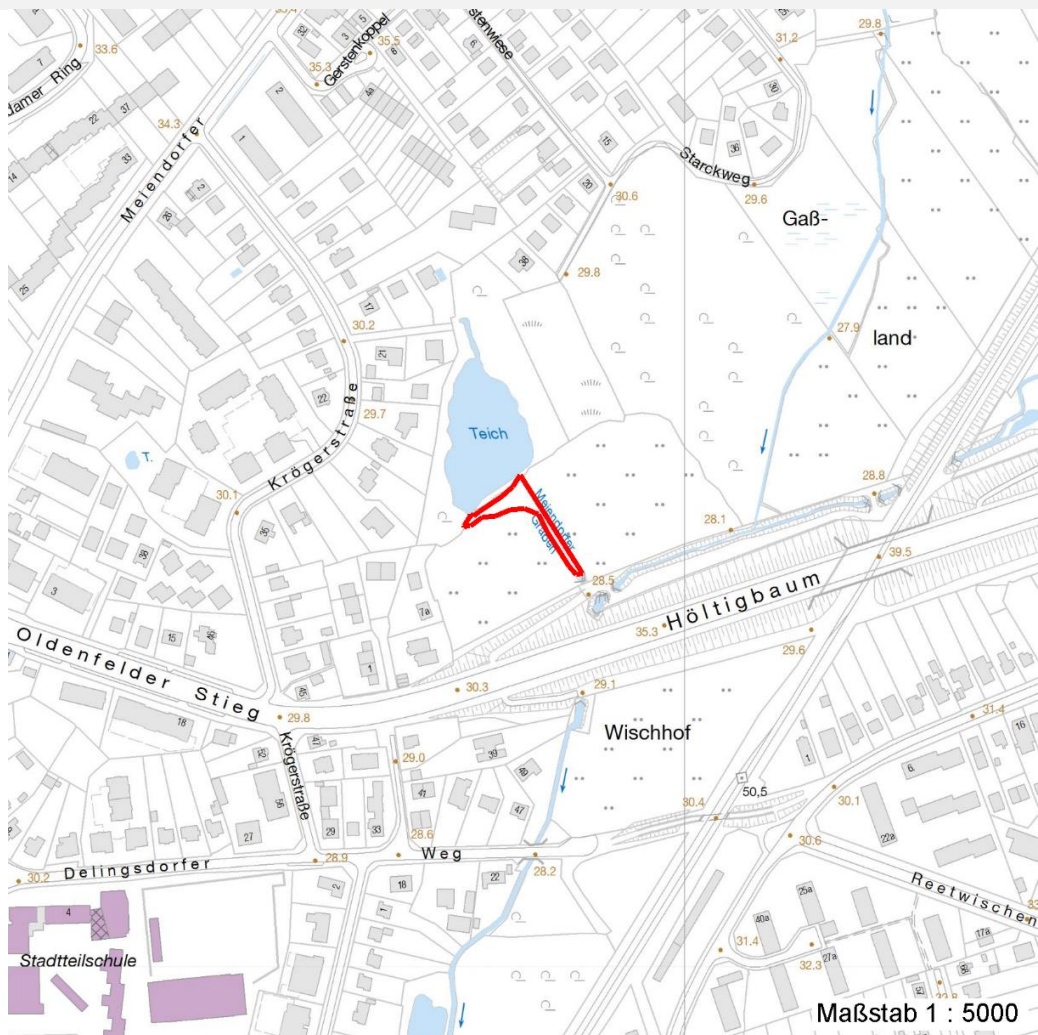
Erhebungsbogen

B

Projekt	Biotopkartierung Hamburg	Interne Nr.	118671
		DK5 DK5-GK	7640 7642
		DK5 - Name	Oldenfelde
Handlungsbedarf	Nein	Biotop-Nr. alt	78 130
Bearbeitung	CHR	Kartierung	23.08.2017
Räumliche Abbildung	Fläche	Fläche / Länge [m²/m]	831,5833
Anzahl Abschnitte	1	Breite (lineare Abb.) [m]	

Räumliche Lage

Karte



Weitere Erhebungsbögen

Interne Nr.	Interne Nr. Zuordnung	DK5	Biotop-Nr.	Kartierung	Zuordnung	DK5 (GK)	Biotop-Nr. (alt)
118671	60370	7640	78	01.10.2005	K	7642	130
118671	60390	7640	18	23.09.1998	>	7642	54
118671	60370	7640	78	01.10.2005	=	7642	130
118671	60440	7640	224	23.09.1998	>	7642	70

Zuordnung: N = nachfolgende Kartierung, K = weitere Kartierungen (zeitlich vorher oder nachher)

Foto

Interne Nr.	Index	Dateiname	Aufnahmerichtung
64664	0	7640_78_230817_1.JPG	

Erhebungsbogen

B

Projekt	Biotopkartierung Hamburg	Interne Nr.	118671
		DK5 DK5-GK	7640 7642
Handlungsbedarf	Nein	DK5 - Name	Oldenfelde
Bearbeitung	CHR	Biotop-Nr. alt	78 130
Räumliche Abbildung	Fläche	Kartierung	23.08.2017
Anzahl Abschnitte	1	Fläche / Länge [m²/m]	831,5833
		Breite (lineare Abb.) [m]	

Weitere Angaben

Merkmal	Wert
Auswertung	
Gefährdung / Einflüsse	Ruderalisierung, Eutrophierung
Wertgesichtspunkte	Breiter Röhrichtstreifen, Vorkommen gefährdeter Arten, evtl. Eignung als Amphibien-Laichgewässer
Maßnahmen	Hohe Wasserstände halten
Größe	
Breite	7.00 m

Foto

Fotodatei	7640_78_230817_1.JPG	Fotodatei
Bildbeschreibung	k.A.	Bildbeschreibung
Aufnahmerichtung		Aufnahmerichtung



Teilflächenbeschreibung

Teilflächentyp		Teilflächen-Nr.	1
Biotoptyp	Wasserschwaden-Röhricht (2000)	Biotoptyp	NRW
- Zusatz		- gesetzl. Grundl.	
FFH-LRT	kein Lebensraumtyp nach FFH-Richtlinie	FFH-LRT	kein LRT
Beschreibung		Entw.potential LRT	
Kein LRT		Hauptfläche	
		Flächenanteil	20 %
		FFH-Unters.Fläche	Nein
		Saatgutfläche	Nein

Erhebungsbogen

B

Projekt	Biotopkartierung Hamburg	Interne Nr.	118671
		DK5 DK5-GK	7640 7642
Handlungsbedarf	Nein	DK5 - Name	Oldenfelde
Bearbeitung	CHR	Biotop-Nr. alt	78 130
Räumliche Abbildung	Fläche	Kartierung	23.08.2017
Anzahl Abschnitte	1	Fläche / Länge [m²/m]	831,5833
		Breite (lineare Abb.) [m]	

Weitere Angaben

Merkmal	Wert
Boden	
Feuchte	8 - naß
Standort, Relief	
Relief	eben
Neigung - Gelände	N0 - nicht geneigt (<2 %)

Zeigerwerte der Pflanzenartenliste (Auswertung)

Standort	Belichtung	halbsonnig	7,1
Boden	Feuchte	sehr naß	8,7
	Stickstoff (N)	stickstoffreich	6,6
	Reaktion	neutral	6,6
Vegetation	Mahdverträglichkeit	schnittempfindlich bis mäßig schnittverträglich	4,1
Zeigerwerte	Futterwert	geringwertiges Futter	3,2
	Wechselfeuchteanzeiger		2
	Giftpflanzen		0
	Überschw.anzeiger		1

Pflanzenartenliste

Gruppe / Pflanzenart	MS	M	W	Vs	St	PA	Ph	Sz	VS	V	G	cf	§	Rote Liste				
														HH	ND	SH	D	
Tracheobionta (Gefäßpflanzen)																		
Alnus glutinosa (Schwarz-Erle)	7	z																
Epilobium palustre (Sumpf-Weidenröschen)	7	l											V		V			
Glyceria maxima (Wasser-Schwaden)	7	h																
Lathyrus pratensis (Wiesen-Platterbse)	7	l																
Persicaria amphibia (Wasser-Knöterich)	7	l																
Phalaris arundinacea (Rohr-Glanzgras)	7	d																
Phragmites australis (Schilf)	7	d																
Scirpus sylvaticus (Wald-Simse)	7	l													V			
Stachys palustris (Sumpf-Ziest)	7	l																
Urtica dioica (Große Brennessel)	7	l																
														Anzahl Rote Liste Arten		1	1	1
														Anzahl Arten		10		

MS: Mengensystem; M: Mengenangabe, W: Bewertung der Art (FFH-Monitoring), Vs: Vegetationsschicht, St: Status, PA: Autor Phänologie; Ph: Phänologie, Sz: Soziabilität, VS: Vitalitätssystem; V: Vitalität, G: Geschlecht, cf: unsichere Bestimmung, §: Schutz nach BNatSchG, HH: Rote Liste Hamburg, Nds: Rote Liste Niedersachsen, SH: Rote Liste Schleswig-Holstein, D: Rote Liste Deutschland

Erhebungsbogen

B

Projekt	Biotopkartierung Hamburg	Interne Nr.	118671
		DK5 DK5-GK	7640 7642
Handlungsbedarf	Nein	DK5 - Name	Oldenfelde
Bearbeitung	CHR	Biotop-Nr. alt	78 130
Räumliche Abbildung	Fläche	Kartierung	23.08.2017
Anzahl Abschnitte	1	Fläche / Länge [m²/m]	831,5833
		Breite (lineare Abb.) [m]	

Teilflächenbeschreibung

Teilflächentyp		Teilflächen-Nr.	2
Biotoptyp	Rohrglanzgras-Röhricht (2000)	Biotoptyp	NRG
- Zusatz		- gesetzl. Grundl.	
FFH-LRT	kein Lebensraumtyp nach FFH-Richtlinie	FFH-LRT	kein LRT
Beschreibung		Entw.potential LRT	
Kein LRT		Hauptfläche	
		Flächenanteil	40 %
		FFH-Unters.Fläche	Nein
		Saatgutfläche	Nein

Teilflächenbeschreibung

Teilflächentyp		Teilflächen-Nr.	3
Biotoptyp	Schilf-Röhricht (2000)	Biotoptyp	NRS
- Zusatz		- gesetzl. Grundl.	
FFH-LRT	kein Lebensraumtyp nach FFH-Richtlinie	FFH-LRT	kein LRT
Beschreibung		Entw.potential LRT	
Kein LRT		Hauptfläche	Ja
		Flächenanteil	40 %
		FFH-Unters.Fläche	Nein
		Saatgutfläche	Nein

Zeigerwerte der Pflanzenartenliste (Auswertung)

Standort	Belichtung	halbsonnig	7,1
Boden	Feuchte	sehr naß	8,7
	Stickstoff (N)	stickstoffreich	6,6
	Reaktion	neutral	6,6
Vegetation	Mahdverträglichkeit	schnittempfindlich bis mäßig schnittverträglich	4,1
Zeigerwerte	Futterwert	geringwertiges Futter	3,2
	Wechselfeuchteanzeiger		2
	Giftpflanzen		0
	Überschw.anzeiger		1

Pflanzenartenliste

Gruppe / Pflanzenart	MS	M	W	Vs	St	PA	Ph	Sz	VS	V	G	cf	§	Rote Liste			
														HH	ND	SH	D
Tracheobionta (Gefäßpflanzen)																	
Alnus glutinosa (Schwarz-Erle)	7	z															
Epilobium palustre (Sumpf-Weidenröschen)	7	l												V	V		
Glyceria maxima (Wasser-Schwaden)	7	h															
Lathyrus pratensis (Wiesen-Platterbse)	7	l															

Erhebungsbogen

B

Projekt	Biotopkartierung Hamburg	Interne Nr.	118671
		DK5 DK5-GK	7640 7642
Handlungsbedarf	Nein	DK5 - Name	Oldenfelde
Bearbeitung	CHR	Biotop-Nr. alt	78 130
Räumliche Abbildung	Fläche	Kartierung	23.08.2017
Anzahl Abschnitte	1	Fläche / Länge [m²/m]	831,5833
		Breite (lineare Abb.) [m]	

Pflanzenartenliste														Rote Liste			
Gruppe / Pflanzenart	MS	M	W	Vs	St	PA	Ph	Sz	VS	V	G	cf	§	HH	ND	SH	D
Persicaria amphibia (Wasser-Knöterich)	7	l															
Phalaris arundinacea (Rohr-Glanzgras)	7	d															
Phragmites australis (Schilf)	7	d															
Scirpus sylvaticus (Wald-Simse)	7	l														V	
Stachys palustris (Sumpf-Ziest)	7	l															
Urtica dioica (Große Brennessel)	7	l															
Anzahl Rote Liste Arten														1	1	1	
Anzahl Arten														10			

MS: Mengensystem; M: Mengenangabe, W: Bewertung der Art (FFH-Monitoring), Vs: Vegetationsschicht, St: Status, PA: Autor Phänologie; Ph: Phänologie, Sz: Soziabilität, VS: Vitalitätssystem; V: Vitalität, G: Geschlecht, cf: unsichere Bestimmung, §: Schutz nach BNatSchG, HH: Rote Liste Hamburg, Nds: Rote Liste Niedersachsen, SH: Rote Liste Schleswig-Holstein, D: Rote Liste Deutschland