

Erhebungsbogen

B

Projekt	Biotopkartierung Hamburg	Interne Nr.	118935
		DK5 DK5-GK	7640
Handlungsbedarf	Nein	DK5 - Name	Oldenfelde
Bearbeitung	CHR	Biotop-Nr. alt	573
Räumliche Abbildung	Fläche	Kartierung	23.08.2017
Anzahl Abschnitte	1	Fläche / Länge [m²/m]	33194,1163
		Breite (lineare Abb.) [m]	

Gesetzlicher Schutz **_ kein gesetzl. Schutz kein gesetzlich geschütztes Biotop** **Schutz nur teilweise** **Nein**

Gesamtbewertung	5	Noch wertvoll, gut entwicklungsfähig
– Alter	4	Biotop mittleren Alters, 10 bis 20 Jahre
– Belastungsgrad	6	Flächenhaft geringe oder örtlich stärkere oder Vorbelastung mit deutlichem Einfluß
– Ökolog. Funktion	5	Bedeutung in einem Biotopkomplex, für den lokalen Biotopverbund oder als Puffer
– Seltenheit	4	Verbr. Biotoptyp ohne biotoptypische Artenvielfalt, Ubiquisten

Bestandsbeschreibung

Großflächig ehemals als Grünland genutzte Fläche, seit längerem brachliegend, mit verfilzenden Grasbeständen. Zu einem sehr hohen Anteil von halbruderalen Gras- und Staudenfluren mit sehr hohen Anteilen von Brennessel dominiert. Am Boden teilweise ohne Grünlandvegetation, die von der Brennessel bereits vollständig ausgeschattet wurde. Der Niederungsbereich des Stellmoorer Quellflusses ist in Teilbereichen recht sumpfig, feucht, anmoorig, jedoch von zeitweiliger Intensivnutzung geprägt, ebenfalls von Brennesselfluren und verfilzenden Grasfluren überwachsen, nur mit vereinzelt eingestreut vorkommenden Feuchtsarten wie Flatterbinse, Behaarte Segge und etwas Baldrian. Die Niederungsbereiche können wegen der geringen Anteile von Feuchtsarten derzeit nicht als geschützter Biotop angesehen werden.

Vorkommen an Biotoptypen

1	TF	Typ	HF	F.Anteil
2	BTYP	Biotoptyp	- gesetzl. Grundl.	
3	Zusatz	Zusatz zum Biotoptypen		
4	LRT	Lebensraumtyp		
1	1		Ja	100 %
2	AKF	Halbruderaler Gras- und Staudenflur feuchter Standorte (2000)		

Räumliche Lage

Lagebeschreibung	Westlich der Bahn, östlich der Bebauung, Nördlich Höltigbaum am Stellmoorer Quellfluss		
Nachbarnutzung/en	Grünland, Quellfluss		
Rechtswert (X)	577110	Hochwert (Y)	5941775
Bezirk	Wandsbek	Naturraum	Stapelfelder Jungmoränengebiet (702.00)
Stadtteil (OT-Nr.)	Rahlstedt (526)	Gemarkung	Meiendorf (541)
Digitaler Grünplan	<input type="checkbox"/> Hafengesamtgebiet	<input type="checkbox"/> Ramsargebiet	<input type="checkbox"/> EG-Vogelschutzgeb.
Ausgleichsflächen	<input type="checkbox"/> Biosphärenreservat	<input type="checkbox"/> Nationalpark	<input type="checkbox"/>
NSG / ND / LSG	NSG Stellmoorer Tunneltal [HH-505 / Anteil: 92%]		
FFH-GEBIET	Stellmoorer Tunneltal/Höltigbaum [DE 2327-302 / Anteil: 92%]		
Wasserschutzgebiet			

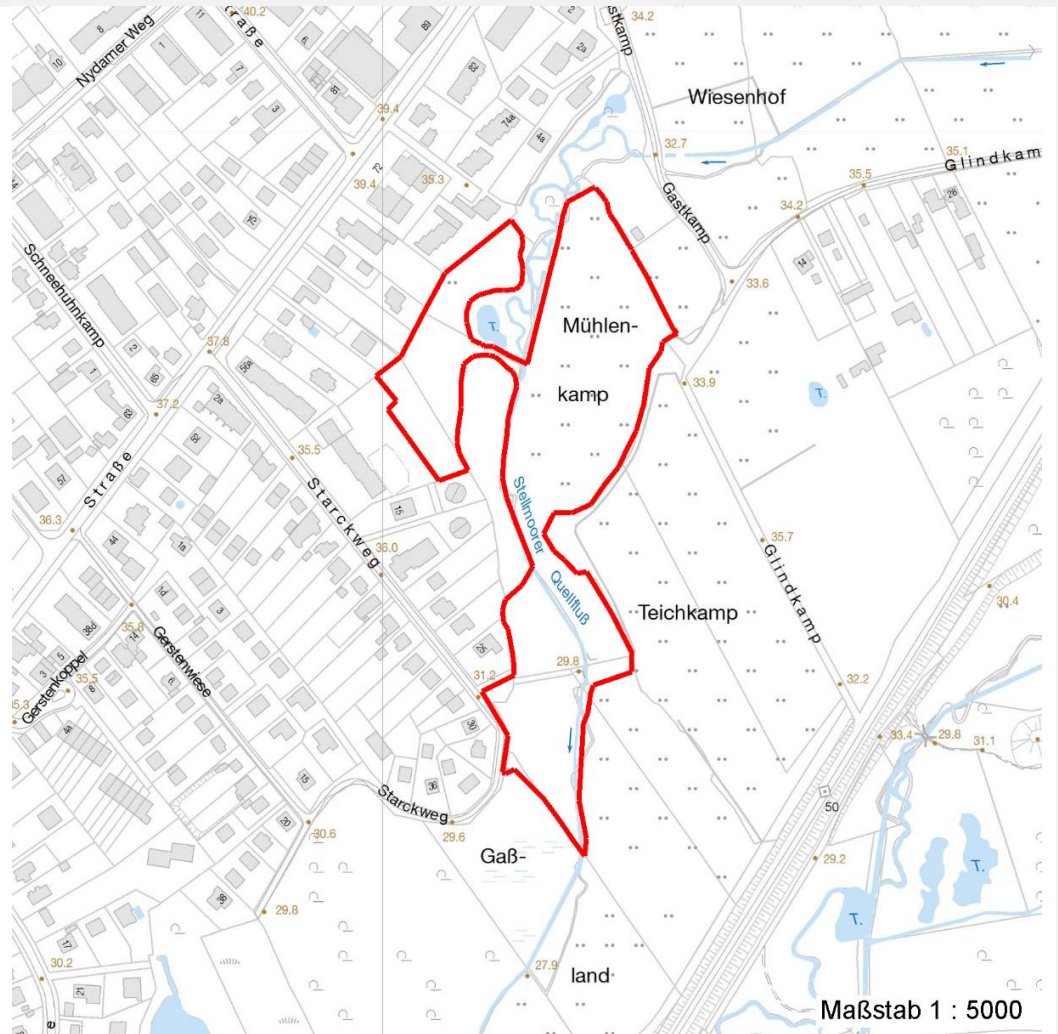
Erhebungsbogen

B

Projekt	Biotopkartierung Hamburg	Interne Nr.	118935
		DK5 DK5-GK	7640
		DK5 - Name	Oldenfelde
Handlungsbedarf	Nein	Biotop-Nr. alt	573
Bearbeitung	CHR	Kartierung	23.08.2017
Räumliche Abbildung	Fläche	Fläche / Länge [m²/m]	33194,1163
Anzahl Abschnitte	1	Breite (lineare Abb.) [m]	

Räumliche Lage

Karte



Weitere Erhebungsbögen

Interne Nr.	Interne Nr. Zuordnung	DK5	Biotop-Nr.	Kartierung	Zuordnung	DK5 (GK)	Biotop-Nr. (alt)
118935	60098	7640	79	01.10.2005	<	7642	131

Zuordnung: N = nachfolgende Kartierung, K = weitere Kartierungen (zeitlich vorher oder nachher)

Foto

Interne Nr.	Index	Dateiname	Aufnahmerichtung
64771	0	7640_573_230817_1.JPG	

Erhebungsbogen

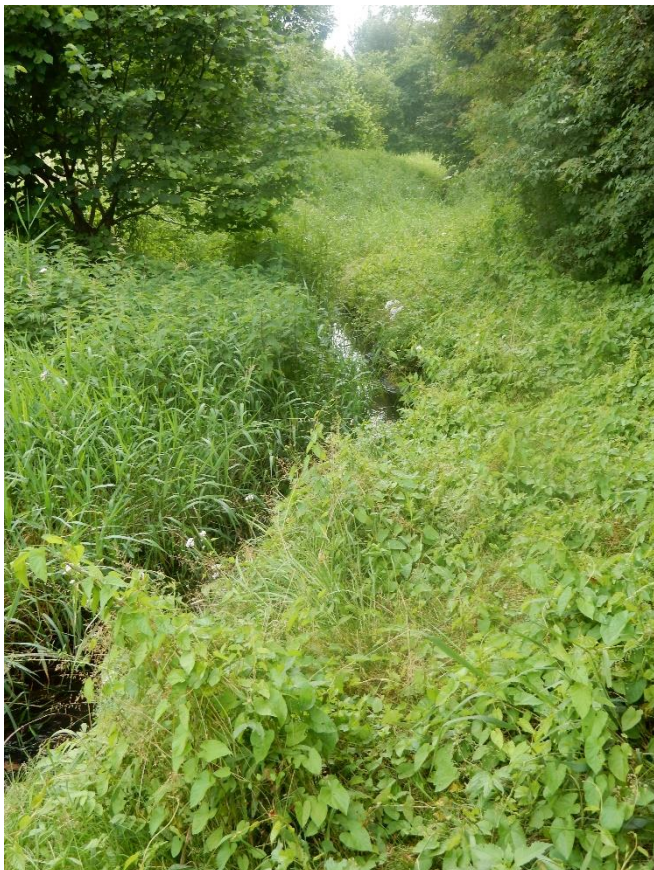
B

Projekt	Biotopkartierung Hamburg	Interne Nr.	118935
		DK5 DK5-GK	7640
Handlungsbedarf	Nein	DK5 - Name	Oldenfelde
Bearbeitung	CHR	Biotop-Nr. alt	573
Räumliche Abbildung	Fläche	Kartierung	23.08.2017
Anzahl Abschnitte	1	Fläche / Länge [m²/m]	33194,1163
		Breite (lineare Abb.) [m]	

Foto

Fotodatei 7640_573_230817_1.JPG
Bildbeschreibung k.A.
Aufnahmerichtung

Fotodatei
Bildbeschreibung
Aufnahmerichtung



Teilflächenbeschreibung

Teilflächentyp		Teilflächen-Nr.	1
Biotoptyp	Halbruderale Gras- und Staudenflur feuchter Standorte (2000)	Biotoptyp	AKF
- Zusatz		- gesetzl. Grundl.	
FFH-LRT		FFH-LRT	
Beschreibung		Entw.potential LRT	
		Hauptfläche	Ja
		Flächenanteil	100 %
		FFH-Unters.Fläche	Nein
		Saatgutfläche	Nein

Erhebungsbogen

B

Projekt	Biotopkartierung Hamburg	Interne Nr.	118935
		DK5 DK5-GK	7640
Handlungsbedarf	Nein	DK5 - Name	Oldenfelde
Bearbeitung	CHR	Biotop-Nr. alt	573
Räumliche Abbildung	Fläche	Kartierung	23.08.2017
Anzahl Abschnitte	1	Fläche / Länge [m²/m]	33194,1163
		Breite (lineare Abb.) [m]	

Zeigerwerte der Pflanzenartenliste (Auswertung)

Standort	Belichtung	halbsonnig	7
Boden	Feuchte	mäßig feucht und wechselfeucht	6,2
	Stickstoff (N)	stickstoffreich	6,6
	Reaktion	schwach sauer	6,2
Vegetation	Mahdverträglichkeit	mäßig schnittverträglich (erster Schnitt nicht vor 1. Juli)	5,2
Zeigerwerte	Futterwert	geringwertiges Futter	3,1
	Wechselfeuchteanzeiger		6
	Giftpflanzen		0
	Überschw.anzeiger		3

Pflanzenartenliste

Gruppe / Pflanzenart	MS	M	W	Vs	St	PA	Ph	Sz	VS	V	G	cf	§	Rote Liste			
														HH	ND	SH	D
Tracheobionta (Gefäßpflanzen)																	
Agrostis stolonifera (Ausläufer-Straußgras)	7	w															
Alnus glutinosa (Schwarz-Erle)	7	z															
Alopecurus geniculatus (Knick-Fuchsschwanz)	7	w															
Calystegia sepium (Zaun-Winde)	7	h															
Carex hirta (Behaarte Segge)	7	h															
Cirsium arvense (Acker-Kratzdistel)	7	z															
Dactylis glomerata (Wiesen-Knäuelgras)	7	z															
Deschampsia cespitosa (Rasen-Schmiele)	7	l															
Galeopsis tetrahit (Gewöhnlicher Hohlzahn)	7	l															
Glechoma hederacea (Gundermann)	7	z															
Glyceria fluitans (Flutender Schwaden)	7	w															
Heracleum sphondylium (Wiesen-Bärenklau)	7	z															
Holcus lanatus (Wolliges Honiggras)	7	z															
Juncus effusus (Flutter-Binse)	7	l															
Phalaris arundinacea (Rohr-Glanzgras)	7	w															
Phleum pratense (Wiesen-Lieschgras)	7	l															
Poa trivialis (Gewöhnliches Rispengras)	7	z															
Ranunculus repens (Kriechender Hahnenfuß)	7	z															
Urtica dioica (Große Brennessel)	7	h															
Valeriana officinalis (Echter Baldrian)	7	w												D	D		
														Anzahl Rote Liste Arten		1	1
														Anzahl Arten		20	

MS: Mengensystem; M: Mengenangabe, W: Bewertung der Art (FFH-Monitoring), Vs: Vegetationsschicht, St: Status, PA: Autor Phänologie; Ph: Phänologie, Sz: Soziabilität, VS: Vitalitätssystem; V: Vitalität, G: Geschlecht, cf: unsichere Bestimmung, §: Schutz nach BNatSchG, HH: Rote Liste Hamburg, Nds: Rote Liste Niedersachsen, SH: Rote Liste Schleswig-Holstein, D: Rote Liste Deutschland