

# Erhebungsbogen

**B**

<b>Projekt</b>	Biotopkartierung Hamburg		<b>Interne Nr.</b>	118662
			<b>DK5   DK5-GK</b>	<b>7640</b> 7642
<b>Handlungsbedarf</b>	Nein		<b>DK5 - Name</b>	Oldenfelde
<b>Bearbeitung</b>	CHR	<b>Kopie</b> Nein	<b>Biotop-Nr.   alt</b>	<b>533</b> 95
<b>Räumliche Abbildung</b>	Fläche		<b>Kartierung</b>	14.08.2017
<b>Anzahl Abschnitte</b>	2		<b>Fläche / Länge [m<sup>2</sup>/m]</b>	16947,8396
			<b>Breite (lineare Abb.) [m]</b>	

<b>Gesetzlicher Schutz</b>	<b>_ kein gesetzl. Schutz kein gesetzlich geschütztes Biotop</b>	<b>Schutz nur teilweise</b>	<b>Nein</b>
----------------------------	--	-----------------------------	-------------

<b>Gesamtbewertung</b>	8	Hochgradig wertvoll
– <b>Alter</b>	8	Biotop hohen Alters, 200 bis 500 Jahre
– <b>Belastungsgrad</b>	8	geringe örtliche oder punktuelle Belastung
– <b>Ökolog. Funktion</b>	8	Wertbestimmender Bestandteil eines wertvollen Biotopkomplexes oder für den regionalen Biotopverbund.
– <b>Seltenheit</b>	7	Seltener Biotoptyp, mit seltenen oder bedrohten Pflges., gesättigtes Artenspektrum, einige RL-Arten

## Bestandsbeschreibung

Langgestreckter Erdwall (Oser) mit maximal um 5 bis 6 m Höhe, in der Niederung der Wandse gelegen, etwas uneben, teils mit etwas steileren Hängen aus sandigem, teils steinigem Material. Mit begleitend durchgängigem Wanderweg. Der Wall ist bewachsen von einem Eichen dominierten Mischwald. Selten tritt Hainbuch hinzu. Die Eichen erreichen Höhen um knapp 20 m und Stammdicken um maximal 50 cm, stehen recht unterschiedlich dicht, häufig liegen Stammdicken etwas darunter. Einzelne Eichen sind in der Vergangenheit gestutzt worden und mehrstämmig ausgeschossen (Krattwaldnutzung). Liegendes Totholz ist zahlreich vorhanden. Der überwiegende Teil des Waldbodens ist dicht, krautig bewachsen inklusive einer recht dichten Schicht aus Sträuchern und Pioniergehölzen sowie Jungwuchs der Baumarten. Am Boden ist zudem eine dichte Krautschicht vorhanden. Insgesamt ist die Vegetation arten- und blütenreich, standorttypisch und zeigt teils bodensaure, teils mesophile, magere Standorte an.

## Vorkommen an Biotoptypen

1	TF	Typ	HF	F.Anteil
2	BTYP	Biotoptyp		- gesetzl. Grundl.
3	Zusatz	Zusatz zum Biotoptypen		
4	LRT	Lebensraumtyp		
1	1		Ja	100 %
2	WQT	Bodensaurer Eichen-Birken-Wald trockener bis frischer Sandböden (2000)		
4	9190	Alte bodensaure Eichenwälder auf Sandebenen mit Quercus robur		

## Räumliche Lage

<b>Lagebeschreibung</b>	Zwischen Bahnlinie im Norden und Höltigbaum im Süden im FFH-Gebiet Stellmoorer Tunneltal/Höltigbaum			
<b>Nachbarnutzung/en</b>	Auswald, Extensivgrünland, Wanderweg			
<b>Rechtswert (X)</b>	577644	<b>Hochwert (Y)</b>	5941652	
<b>Bezirk</b>	Wandsbek	<b>Naturraum</b>	Stapelfelder Jungmoränengebiet (702.00)	
<b>Stadtteil (OT-Nr.)</b>	Rahlstedt (526)	<b>Gemarkung</b>	Oldenfelde (542)	
<b>Digitaler Grünplan</b>	<input type="checkbox"/> <b>Hafengesamtgebiet</b>	<input type="checkbox"/> <b>Ramsargebiet</b>	<input type="checkbox"/> <b>EG-Vogelschutzgeb.</b>	<input type="checkbox"/>
<b>Ausgleichsflächen</b>	<input type="checkbox"/> <b>Biosphärenreservat</b>	<input type="checkbox"/> <b>Nationalpark</b>	<input type="checkbox"/>	
<b>NSG / ND / LSG</b>	NSG Stellmoorer Tunneltal [ HH-505 / Anteil: 100% ]			
<b>FFH-GEBIET</b>	Stellmoorer Tunneltal/Höltigbaum [ DE 2327-302 / Anteil: 100% ]			
<b>Wasserschutzgebiet</b>				

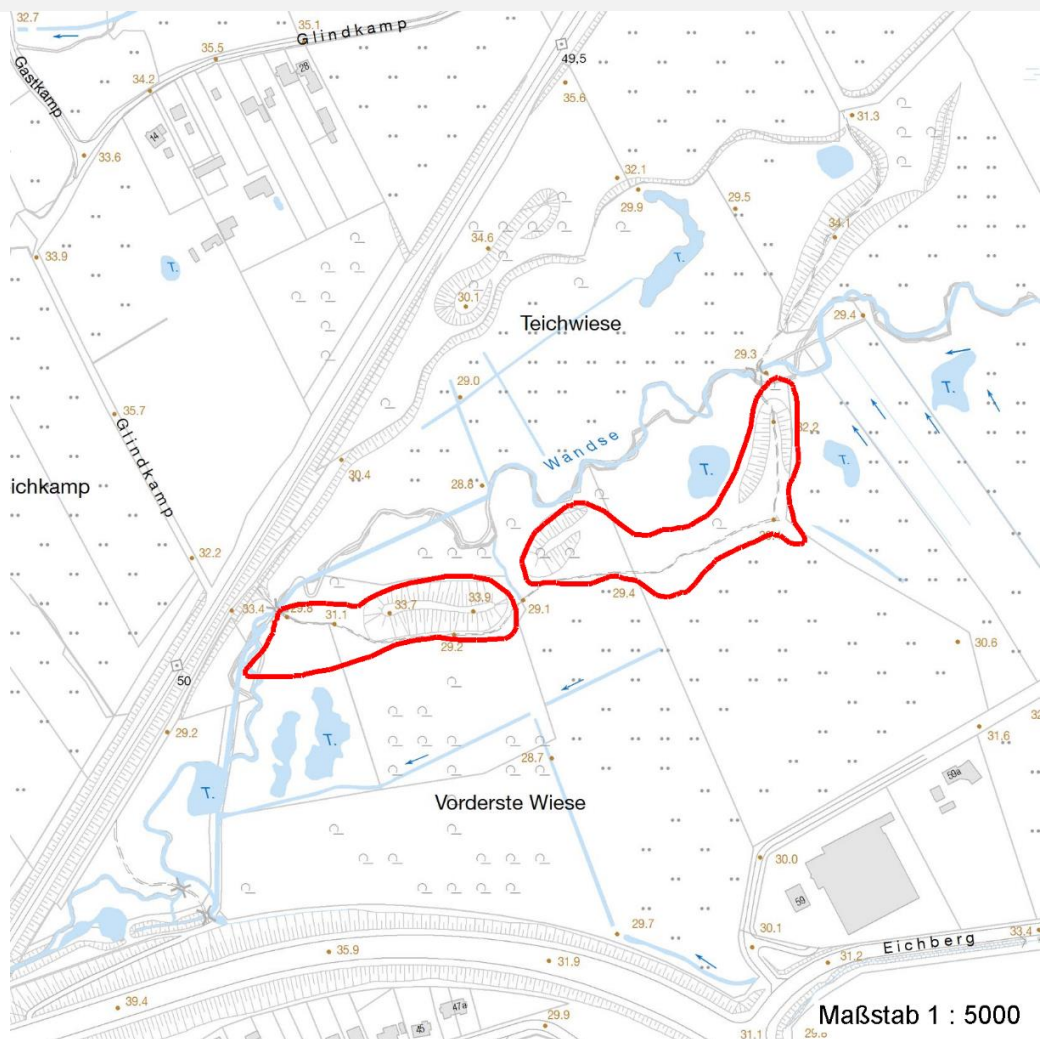
# Erhebungsbogen

**B**

<b>Projekt</b>	Biotopkartierung Hamburg		<b>Interne Nr.</b>	118662	
			<b>DK5   DK5-GK</b>	<b>7640</b>	7642
<b>Handlungsbedarf</b>	Nein		<b>DK5 - Name</b>	Oldenfelde	
<b>Bearbeitung</b>	CHR	<b>Kopie</b>	Nein	<b>Biotop-Nr.   alt</b>	<b>533</b> 95
<b>Räumliche Abbildung</b>	Fläche		<b>Kartierung</b>	14.08.2017	
<b>Anzahl Abschnitte</b>	2		<b>Fläche / Länge [m<sup>2</sup>/m]</b>	16947,8396	
			<b>Breite (lineare Abb.) [m]</b>		

## Räumliche Lage

### Karte



## Weitere Erhebungsbögen

Interne Nr.	Interne Nr. Zuordnung	DK5	Biotop-Nr.	Kartierung	Zuordnung	DK5 (GK)	Biotop-Nr. (alt)
118662	60148	7640	48	28.09.1998	<	7642	95
118662	60151	7640	48	06.10.2005	<	7642	95
118662	60165	7640	48	30.06.2010	<	7642	95

Zuordnung: N = nachfolgende Kartierung, K = weitere Kartierungen (zeitlich vorher oder nachher)

## Foto

Interne Nr.	Index	Dateiname	Aufnahmerichtung
64655	0	7640_533_140817_1.JPG	

## Weitere Angaben

Merkmal	Wert
---------	------

## Auswertung

28.09.2022

# Erhebungsbogen

**B**

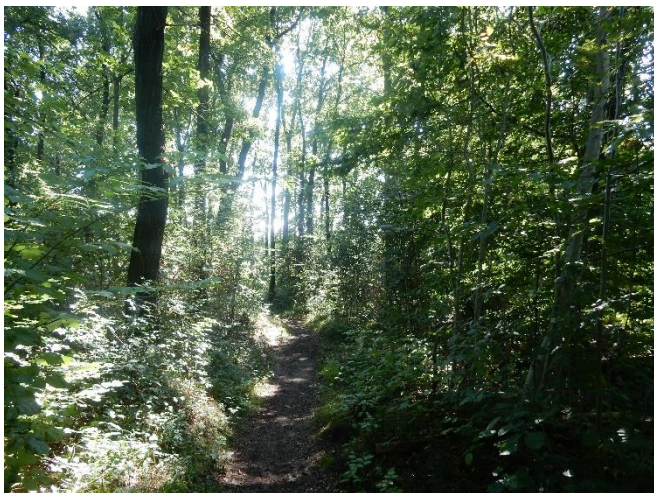
<b>Projekt</b>	Biotopkartierung Hamburg	<b>Interne Nr.</b>	118662
		<b>DK5   DK5-GK</b>	<b>7640</b> 7642
<b>Handlungsbedarf</b>	Nein	<b>DK5 - Name</b>	Oldenfelde
<b>Bearbeitung</b>	CHR	<b>Biotop-Nr.   alt</b>	<b>533</b> 95
<b>Räumliche Abbildung</b>	Fläche	<b>Kartierung</b>	14.08.2017
<b>Anzahl Abschnitte</b>	2	<b>Fläche / Länge [m<sup>2</sup>/m]</b>	16947,8396
		<b>Breite (lineare Abb.) [m]</b>	

## Weitere Angaben

Merkmal	Wert
Gefährdung / Einflüsse	Leichte Störungen durch den querenden Wanderweg, Tritt im Wanderwegbereich.
Wertgesichtspunkte	Sehr strukturreich, artenreich, naturnah und alt, landschaftstypisch.
Maßnahmen	Keine.

## Foto

<b>Fotodatei</b>	7640_533_140817_1.JPG	<b>Fotodatei</b>	
<b>Bildbeschreibung</b>	k.A.	<b>Bildbeschreibung</b>	
<b>Aufnahmerichtung</b>		<b>Aufnahmerichtung</b>	



## Teilflächenbeschreibung

<b>Teilflächentyp</b>		<b>Teilflächen-Nr.</b>	1
<b>Biotoptyp</b>	Bodensaurer Eichen-Birken-Wald trockener bis frischer Sandböden (2000)	<b>Biotoptyp</b>	WQT
- <b>Zusatz</b>		- <b>gesetzl. Grundl.</b>	
<b>FFH-LRT</b>	Alte bodensaure Eichenwälder auf Sandebenen mit Quercus robur	<b>FFH-LRT</b>	9190
<b>Beschreibung</b>		<b>Entw.potential LRT</b>	
Kein LRT		<b>Hauptfläche</b>	Ja
		<b>Flächenanteil</b>	100 %
		<b>FFH-Unters.Fläche</b>	Nein
		<b>Saatgutfläche</b>	Nein

# Erhebungsbogen

**B**

<b>Projekt</b>	Biotopkartierung Hamburg	<b>Interne Nr.</b>	118662
		<b>DK5   DK5-GK</b>	<b>7640</b> 7642
<b>Handlungsbedarf</b>	Nein	<b>DK5 - Name</b>	Oldenfelde
<b>Bearbeitung</b>	CHR	<b>Biotop-Nr.   alt</b>	<b>533</b> 95
<b>Räumliche Abbildung</b>	Fläche	<b>Kartierung</b>	14.08.2017
<b>Anzahl Abschnitte</b>	2	<b>Fläche / Länge [m<sup>2</sup>/m]</b>	16947,8396
		<b>Breite (lineare Abb.) [m]</b>	

## Weitere Angaben

Merkmal	Wert
<b>Boden</b>	
Feuchte	5 - frisch und mäßig frisch
Reaktion	4 - mäßig sauer bis sauer
Stickstoffgehalt	4 - mäßig bis stickstoffarm
<b>Standort, Relief</b>	
Relief	stark wellig
Neigung - Gelände	N1 - sehr schwach geneigt (2-3,5 %)
Belichtung	6 - halbsonnig bis halbschattig
<b>Veg. - Deckg./Ant.</b>	
1. Baumschicht	90 %
Strauchschicht	75 %
1. Krautschicht	75 %

## FFH-Bewertungen (BFN)

		Wert	AZ	Z
<b>1</b>	<b>Lebensraumtyp</b>			
<b>3</b>	<b>Arteninventar</b> , Gesamtbewertung, 1..n - Parameter mit Kriterien A/B/C			
<b>4</b>	<b>Habitatstruktur</b> , Gesamtbewertung, 1..n - Parameter mit Kriterien A/B/C			
<b>5</b>	<b>Beeinträchtigungen</b> , Gesamtbewertung, 1..n - Parameter mit Kriterien A/B/C			
	Zustandsbewertung: AZ – Vorgabewert , Z – von AZ abweichend festgelegte Zustandsbewertung			
<b>1</b>	<b>9190 (BFN) Alte bodensaure Eichenwälder auf Sandebenen mit Quercus robur</b>		<b>C</b>	
<b>3</b>	<b>Arteninventar</b>			<b>C</b>
<b>4</b>	<b>Habitatstrukturen</b>			<b>C</b>
<b>5</b>	<b>Beeinträchtigungen</b>			<b>B</b>

## Zeigerwerte der Pflanzenartenliste (Auswertung)

<b>Standort</b>	<b>Belichtung</b>	halbsonnig bis halbschattig	6,2
<b>Boden</b>	<b>Feuchte</b>	frisch und mäßig frisch	5,5
	<b>Stickstoff (N)</b>	mäßig stickstoffarm	4,9
	<b>Reaktion</b>	mäßig sauer	4,6
<b>Vegetation</b>	<b>Mahdverträglichkeit</b>	schnittempfindlich bis mäßig schnittverträglich	3,9
<b>Zeigerwerte</b>	<b>Futterwert</b>	sehr geringwertiges Futter	2,3
	<b>Wechselfeuchteanzeiger</b>		3
	<b>Giftpflanzen</b>		1
	<b>Überschw.anzeiger</b>		1

## Pflanzenartenliste

Gruppe / Pflanzenart	MS	M	W	Vs	St	PA	Ph	Sz	VS	V	G	cf	§	Rote Liste			
														HH	ND	SH	D
<b>Tracheobionta (Gefäßpflanzen)</b>																	
Agrostis capillaris (Rotes Straußgras)	7	l															
Betula pendula (Hänge-Birke)	7	l															
Carpinus betulus (Hainbuche)	7	z															
Convallaria majalis (Maiglöckchen)	7	l															
Corylus avellana (Haselnuss)	7	l															
Crataegus monogyna (Eingrifflicher Weißdorn)	7	w															
Dactylis glomerata (Wiesen-Knäuelgras)	7	z															

# Erhebungsbogen

# B

<b>Projekt</b>	Biotopkartierung Hamburg		<b>Interne Nr.</b>	118662	
			<b>DK5   DK5-GK</b>	<b>7640</b>	7642
<b>Handlungsbedarf</b>	Nein		<b>DK5 - Name</b>	Oldenfelde	
<b>Bearbeitung</b>	CHR	<b>Kopie</b>	Nein	<b>Biotop-Nr.   alt</b>	<b>533</b> 95
<b>Räumliche Abbildung</b>	Fläche			<b>Kartierung</b>	14.08.2017
<b>Anzahl Abschnitte</b>	2			<b>Fläche / Länge [m<sup>2</sup>/m]</b>	16947,8396
				<b>Breite (lineare Abb.) [m]</b>	

## Pflanzenartenliste

Gruppe / Pflanzenart	MS	M	W	Vs	St	PA	Ph	Sz	VS	V	G	cf	§	Rote Liste				
														HH	ND	SH	D	
Deschampsia cespitosa (Rasen-Schmiele)	7	z																
Deschampsia flexuosa (Draht-Schmiele)	7	z																
Fagus sylvatica 'Pendula'	7	w																
Festuca gigantea (Riesen-Schwingel)	7	l																
Galeopsis bifida (Zweispaltiger Hohlzahn)	7	w																
Geum urbanum (Echte Nelkenwurz)	7	z																
Glechoma hederacea (Gundermann)	7	l																
Hedera helix (Efeu)	7	w																
Juncus tenuis (Zarte Binse)	7	z																
Lonicera periclymenum (Wald-Geißblatt)	7	l																
Lysimachia vulgaris (Gewöhnlicher Gilbweiderich)	7	z																
Milium effusum (Wald-Flattergras)	7	z																
Molinia caerulea (Blaues Pfeifengras)	7	z																
Populus tremula (Zitter-Pappel)	7	z																
Prunus serotina (Späte Traubenkirsche)	7	z																
Prunus spinosa (Schlehe)	7	w																
Pteridium aquilinum (Adlerfarn)	7	l																
Quercus robur (Stiel-Eiche)	7	d																
Ribes nigrum (Schwarze Johannisbeere)	7	w															V	
Rosa canina (Hunds-Rose)	7	w																
Rubus fruticosus agg. (Artengruppe Echte Brombeere)	7	h																
Rubus idaeus (Himbeere)	7	h																
Sorbus aucuparia (Eberesche)	7	z																
Stellaria holostea (Große Sternmiere)	7	h																
<b>Anzahl Rote Liste Arten</b>														<b>1</b>				
<b>Anzahl Arten</b>														<b>31</b>				

MS: Mengensystem; M: Mengenangabe, W: Bewertung der Art (FFH-Monitoring), Vs: Vegetationsschicht, St: Status, PA: Autor Phänologie; Ph: Phänologie, Sz: Soziabilität, VS: Vitalitätssystem; V: Vitalität, G: Geschlecht, cf: unsichere Bestimmung, §: Schutz nach BNatSchG, HH: Rote Liste Hamburg, Nds: Rote Liste Niedersachsen, SH: Rote Liste Schleswig-Holstein, D: Rote Liste Deutschland