

Erhebungsbogen

B

Projekt	Biotopkartierung Hamburg		Interne Nr.	118649
			DK5 DK5-GK	7640
Handlungsbedarf	Nein		DK5 - Name	Oldenfelde
Bearbeitung	CHR	Kopie	Nein	Biotop-Nr. alt
Räumliche Abbildung	Fläche			529
Anzahl Abschnitte	1			Kartierung
				14.08.2017
				Fläche / Länge [m²/m]
				3493,1507
				Breite (lineare Abb.) [m]

Gesetzlicher Schutz	§ 30 (2) 2.3 Röhrichte	Schutz nur teilweise	Nein
----------------------------	-------------------------------	-----------------------------	-------------

Gesamtbewertung	6	Wertvoll
– Alter	4	Biotop mittleren Alters, 10 bis 20 Jahre
– Belastungsgrad	7	Flächenhaft geringe oder Vorbelastung mit schwachem Einfluß
– Ökolog. Funktion	7	Sehr hohe Bedeutung in einem Biotopkomplex, für den lokalen Biotopverbund oder als Puffer
– Seltenheit	5	Seltener Biotoptyp, floristisch stark verarmt, ohne seltener Pflges. od. verbr. artenreicher Biotoptyp

Bestandsbeschreibung

Großflächig niedrig gelegener Geländeteil mit ausgedehnten Beständen aus Rohrglanzgras und Großseggen, derzeit fast vollständig ausgetrocknet, zeitweilig jedoch wasserüberstaut. Die Flächen sind in die benachbarten beweideten Flächen integriert und werden teil- und zeitweilig mit durchweidet, sind am Boden entsprechend etwas zertreten und ruderalisiert. Niedermoortypische Arten, v.a. die Arten nährstoffärmerer Standorte sind noch auffindbar (Fieberklee). Über große Flächen dominieren Seggenrieder.

Vorkommen an Biotoptypen

1	TF	Typ	HF	F.Anteil
2	BTYP	Biotoptyp		- gesetzl. Grundl.
3	Zusatz	Zusatz zum Biotoptypen		
4	LRT	Lebensraumtyp		
1	1		Ja	50 %
2	NRG	Rohrglanzgras-Röhricht (2000)		
4	kein LRT	kein Lebensraumtyp nach FFH-Richtlinie		
1	2			25 %
2	NRW	Wasserschwaden-Röhricht (2000)		
4	kein LRT	kein Lebensraumtyp nach FFH-Richtlinie		
1	3			25 %
2	NGG	Großseggenried nährstoffreicher Standorte (2000)		
4	kein LRT	kein Lebensraumtyp nach FFH-Richtlinie		

Räumliche Lage

Lagebeschreibung	Nordwestliche Kartenecke, nördlich Wandse		
Nachbarnutzung/en	Extensivgrünland		
Rechtswert (X)	577904	Hochwert (Y)	5941867
Bezirk	Wandsbek	Naturraum	Stapelfelder Jungmoränengebiet (702.00)
Stadtteil (OT-Nr.)	Rahlstedt (526)	Gemarkung	Meiendorf (541)
Digitaler Grünplan	<input type="checkbox"/> Hafengesamtgebiet	<input type="checkbox"/> Ramsargebiet	<input type="checkbox"/> EG-Vogelschutzgeb.
Ausgleichsflächen	<input type="checkbox"/> Biosphärenreservat	<input type="checkbox"/> Nationalpark	<input type="checkbox"/>
NSG / ND / LSG	NSG Stellmoorer Tunneltal [HH-505 / Anteil: 100%]		
FFH-GEBIET	Stellmoorer Tunneltal/Höltigbaum [DE 2327-302 / Anteil: 100%]		
Wasserschutzgebiet			
28.09.2022			

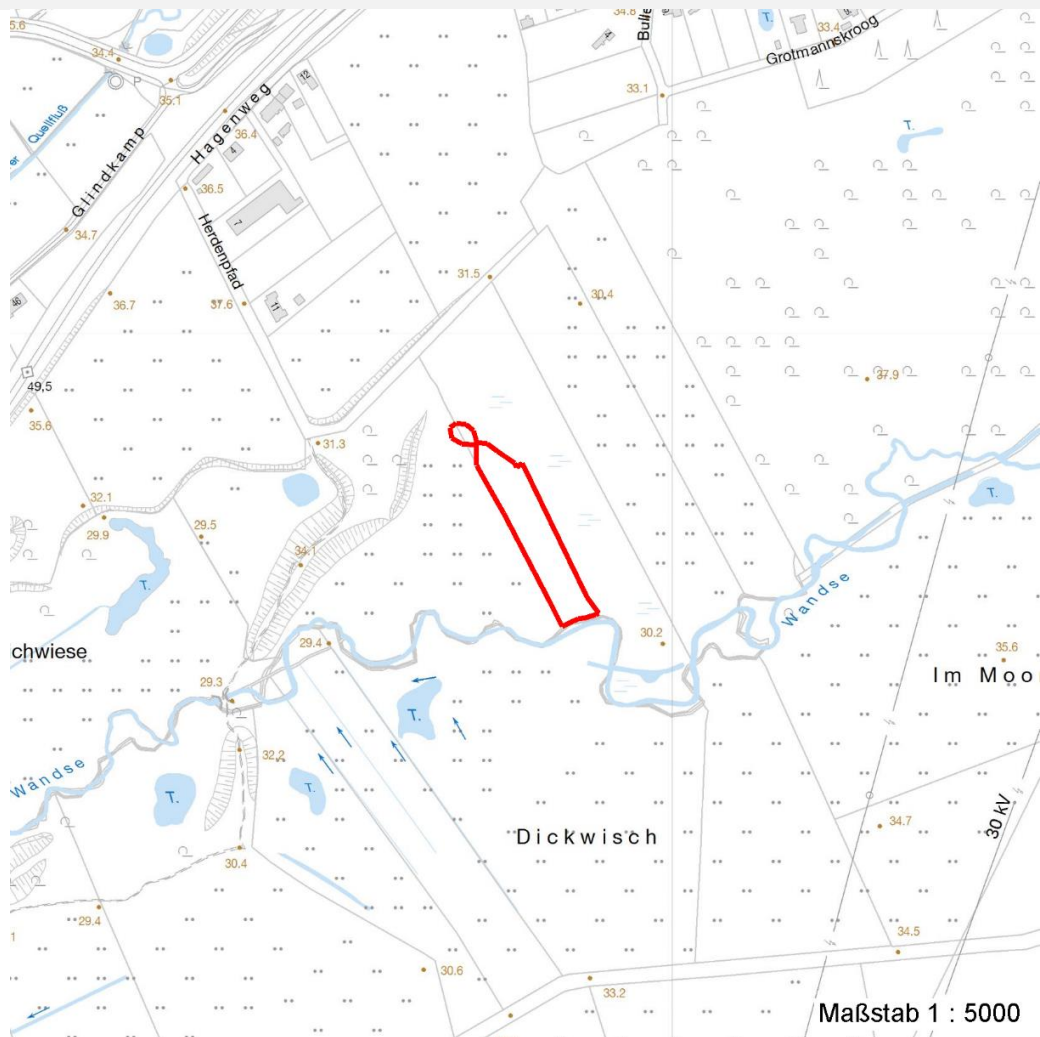
Erhebungsbogen

B

Projekt	Biotopkartierung Hamburg	Interne Nr.	118649
		DK5 DK5-GK	7640
Handlungsbedarf	Nein	DK5 - Name	Oldenfelde
Bearbeitung	CHR	Biotop-Nr. alt	529
Räumliche Abbildung	Fläche	Kartierung	14.08.2017
Anzahl Abschnitte	1	Fläche / Länge [m²/m]	3493,1507
		Breite (lineare Abb.) [m]	

Räumliche Lage

Karte



Weitere Erhebungsbögen

Interne Nr.	Interne Nr. Zuordnung	DK5	Biotop-Nr.	Kartierung	Zuordnung	DK5 (GK)	Biotop-Nr. (alt)
118649	60264	7640	200	07.10.2005	<	7842	69

Zuordnung: N = nachfolgende Kartierung, K = weitere Kartierungen (zeitlich vorher oder nachher)

Foto

Interne Nr.	Index	Dateiname	Aufnahmerichtung
64642	0	7640_529_140817_1.JPG	

Weitere Angaben

Merkmal	Wert
Auswertung	
Gefährdung / Einflüsse	Aufgabe der Nutzung oder Pflege
Maßnahmen	4.4 - Pflegeschnitte durchführen

Erhebungsbogen

B

Projekt	Biotopkartierung Hamburg	Interne Nr.	118649
		DK5 DK5-GK	7640
Handlungsbedarf	Nein	DK5 - Name	Oldenfelde
Bearbeitung	CHR	Biotop-Nr. alt	529
Räumliche Abbildung	Fläche	Kartierung	14.08.2017
Anzahl Abschnitte	1	Fläche / Länge [m²/m]	3493,1507
		Breite (lineare Abb.) [m]	

Foto

Fotodatei 7640_529_140817_1.JPG
Bildbeschreibung k.A.
Aufnahmerichtung

Fotodatei
Bildbeschreibung
Aufnahmerichtung



Teilflächenbeschreibung

Teilflächentyp		Teilflächen-Nr.	1
Biotoptyp	Rohrglanzgras-Röhricht (2000)	Biotoptyp	NRG
- Zusatz		- gesetzl. Grundl.	
FFH-LRT	kein Lebensraumtyp nach FFH-Richtlinie	FFH-LRT	kein LRT
Beschreibung		Entw.potential LRT	
Kein LRT		Hauptfläche	Ja
		Flächenanteil	50 %
		FFH-Unters.Fläche	Nein
		Saatgutfläche	Nein

Weitere Angaben

Merkmal	Wert
Boden	
Feuchte	8 - naß
Standort, Relief	
Relief	flachwellig
Neigung - Gelände	N1 - sehr schwach geneigt (2-3,5 %)

Erhebungsbogen

B

Projekt	Biotopkartierung Hamburg		Interne Nr.	118649
			DK5 DK5-GK	7640
Handlungsbedarf	Nein		DK5 - Name	Oldenfelde
Bearbeitung	CHR	Kopie	Biotop-Nr. alt	529
Räumliche Abbildung	Fläche	Nein	Kartierung	14.08.2017
Anzahl Abschnitte	1		Fläche / Länge [m²/m]	3493,1507
			Breite (lineare Abb.) [m]	

Zeigerwerte der Pflanzenartenliste (Auswertung)

Standort	Belichtung	sonnig	7,7
Boden	Feuchte	sehr naß	8,9
	Stickstoff (N)	mäßig stickstoffarm bis stickstoffreich	6,4
	Reaktion	neutral	6,5
Vegetation	Mahdverträglichkeit	schnittempfindlich bis mäßig schnittverträglich	3,7
Zeigerwerte	Futterwert	geringwertiges Futter	2,7
	Wechselfeuchteanzeiger		4
	Giftpflanzen		1
	Überschw.anzeiger		4

Pflanzenartenliste

Gruppe / Pflanzenart	MS	M	W	Vs	St	PA	Ph	Sz	VS	V	G	cf	§	Rote Liste			
														HH	ND	SH	D
Tracheobionta (Gefäßpflanzen)																	
Calamagrostis canescens (Sumpf-Reitgras)	7	h															
Caltha palustris minor (Kleine Dotterblume)	7	l													V V		
Carex acuta (Schlank-Segge)	7	l													V		
Carex acutiformis (Sumpf-Segge)	7	l															
Carex paniculata (Rispen-Segge)	7	l															
Comarum palustre (Sumpf-Blutauge)	7	l												V	3		
Glyceria maxima (Wasser-Schwaden)	7	d															
Juncus effusus (Flatter-Binse)	7	l															
Lysimachia vulgaris (Gewöhnlicher Gilbweiderich)	7	w															
Lythrum salicaria (Blut-Weiderich)	7	l															
Menyanthes trifoliata (Fieberklee)	7	w											b	3	3 3 3		
Phalaris arundinacea (Rohr-Glanzgras)	7	l															
Rumex hydrolapathum (Fluss-Ampfer)	7	l															
Urtica dioica (Große Brennessel)	7	l															
Anzahl Rote Liste Arten														2	1	4	2
Anzahl Arten														14			

MS: Mengensystem; M: Mengenangabe, W: Bewertung der Art (FFH-Monitoring), Vs: Vegetationsschicht, St: Status, PA: Autor Phänologie; Ph: Phänologie, Sz: Soziabilität, VS: Vitalitätssystem; V: Vitalität, G: Geschlecht, cf: unsichere Bestimmung, §: Schutz nach BNatSchG, HH: Rote Liste Hamburg, Nds: Rote Liste Niedersachsen, SH: Rote Liste Schleswig-Holstein, D: Rote Liste Deutschland

Teilflächenbeschreibung

Teilflächentyp		Teilflächen-Nr.	2
Biotoptyp	Wasserschwaden-Röhricht (2000)	Biotoptyp	NRW
- Zusatz		- gesetzl. Grundl.	
FFH-LRT	kein Lebensraumtyp nach FFH-Richtlinie	FFH-LRT	kein LRT
Beschreibung		Entw.potential LRT	
Kein LRT		Hauptfläche	
		Flächenanteil	25 %
		FFH-Unters.Fläche	Nein
		Saatgutfläche	Nein

Erhebungsbogen

B

Projekt	Biotopkartierung Hamburg	Interne Nr.	118649
		DK5 DK5-GK	7640
Handlungsbedarf	Nein	DK5 - Name	Oldenfelde
Bearbeitung	CHR	Biotop-Nr. alt	529
Räumliche Abbildung	Fläche	Kartierung	14.08.2017
Anzahl Abschnitte	1	Fläche / Länge [m²/m]	3493,1507
		Breite (lineare Abb.) [m]	

Zeigerwerte der Pflanzenartenliste (Auswertung)

Standort	Belichtung	sonnig	7,7
Boden	Feuchte	sehr naß	8,9
	Stickstoff (N)	mäßig stickstoffarm bis stickstoffreich	6,4
	Reaktion	neutral	6,5
Vegetation	Mahdverträglichkeit	schnittempfindlich bis mäßig schnittverträglich	3,7
Zeigerwerte	Futterwert	geringwertiges Futter	2,7
	Wechselfeuchteanzeiger		4
	Giftpflanzen		1
	Überschw.anzeiger		4

Pflanzenartenliste

Gruppe / Pflanzenart	MS	M	W	Vs	St	PA	Ph	Sz	VS	V	G	cf	§	Rote Liste			
														HH	ND	SH	D
Tracheobionta (Gefäßpflanzen)																	
Calamagrostis canescens (Sumpf-Reitgras)	7	h															
Caltha palustris minor (Kleine Dotterblume)	7	l													V V		
Carex acuta (Schlank-Segge)	7	l													V		
Carex acutiformis (Sumpf-Segge)	7	l															
Carex paniculata (Rispen-Segge)	7	l															
Comarum palustre (Sumpf-Blutauge)	7	l												V	3		
Glyceria maxima (Wasser-Schwaden)	7	d															
Juncus effusus (Flatter-Binse)	7	l															
Lysimachia vulgaris (Gewöhnlicher Gilbweiderich)	7	w															
Lythrum salicaria (Blut-Weiderich)	7	l															
Menyanthes trifoliata (Fieberklee)	7	w											b	3	3 3 3		
Phalaris arundinacea (Rohr-Glanzgras)	7	l															
Rumex hydrolapathum (Fluss-Ampfer)	7	l															
Urtica dioica (Große Brennessel)	7	l															
Anzahl Rote Liste Arten														2	1	4	2
Anzahl Arten														14			

MS: Mengensystem; M: Mengenangabe, W: Bewertung der Art (FFH-Monitoring), Vs: Vegetationsschicht, St: Status, PA: Autor Phänologie; Ph: Phänologie, Sz: Soziabilität, VS: Vitalitätssystem; V: Vitalität, G: Geschlecht, cf: unsichere Bestimmung, §: Schutz nach BNatSchG, HH: Rote Liste Hamburg, Nds: Rote Liste Niedersachsen, SH: Rote Liste Schleswig-Holstein, D: Rote Liste Deutschland

Teilflächenbeschreibung

Teilflächentyp		Teilflächen-Nr.	3
Biotoptyp	Großseggenried nährstoffreicher Standorte (2000)	Biotoptyp	NGG
- Zusatz		- gesetzl. Grundl.	
FFH-LRT	kein Lebensraumtyp nach FFH-Richtlinie	FFH-LRT	kein LRT
Beschreibung		Entw.potential LRT	
Kein LRT		Hauptfläche	
		Flächenanteil	25 %
		FFH-Unters.Fläche	Nein
		Saatgutfläche	Nein

Erhebungsbogen

B

Projekt	Biotopkartierung Hamburg		Interne Nr.	118649
			DK5 DK5-GK	7640
Handlungsbedarf	Nein		DK5 - Name	Oldenfelde
Bearbeitung	CHR	Kopie	Nein	Biotop-Nr. alt
Räumliche Abbildung	Fläche			529
Anzahl Abschnitte	1			Kartierung
				14.08.2017
				Fläche / Länge [m²/m]
				3493,1507
				Breite (lineare Abb.) [m]

Zeigerwerte der Pflanzenartenliste (Auswertung)

Standort	Belichtung	sonnig	7,7
Boden	Feuchte	sehr naß	8,9
	Stickstoff (N)	mäßig stickstoffarm bis stickstoffreich	6,4
	Reaktion	neutral	6,5
Vegetation	Mahdverträglichkeit	schnittempfindlich bis mäßig schnittverträglich	3,7
Zeigerwerte	Futterwert	geringwertiges Futter	2,7
	Wechselfeuchteanzeiger		4
	Giftpflanzen		1
	Überschw.anzeiger		4

Pflanzenartenliste

Gruppe / Pflanzenart	MS	M	W	Vs	St	PA	Ph	Sz	VS	V	G	cf	§	Rote Liste				
														HH	ND	SH	D	
Tracheobionta (Gefäßpflanzen)																		
Calamagrostis canescens (Sumpf-Reitgras)	7	h																
Caltha palustris minor (Kleine Dotterblume)	7	l													V V			
Carex acuta (Schlank-Segge)	7	l													V			
Carex acutiformis (Sumpf-Segge)	7	l																
Carex paniculata (Rispen-Segge)	7	l																
Comarum palustre (Sumpf-Blutauge)	7	l													V 3			
Glyceria maxima (Wasser-Schwaden)	7	d																
Juncus effusus (Flutter-Binse)	7	l																
Lysimachia vulgaris (Gewöhnlicher Gilbweiderich)	7	w																
Lythrum salicaria (Blut-Weiderich)	7	l																
Menyanthes trifoliata (Fieberklee)	7	w													b 3 3 3 3			
Phalaris arundinacea (Rohr-Glanzgras)	7	l																
Rumex hydrolapathum (Fluss-Ampfer)	7	l																
Urtica dioica (Große Brennessel)	7	l																
														Anzahl Rote Liste Arten	2	1	4	2
														Anzahl Arten	14			

MS: Mengensystem; M: Mengenangabe, W: Bewertung der Art (FFH-Monitoring), Vs: Vegetationsschicht, St: Status, PA: Autor Phänologie; Ph: Phänologie, Sz: Soziabilität, VS: Vitalitätssystem; V: Vitalität, G: Geschlecht, cf: unsichere Bestimmung, §: Schutz nach BNatSchG, HH: Rote Liste Hamburg, Nds: Rote Liste Niedersachsen, SH: Rote Liste Schleswig-Holstein, D: Rote Liste Deutschland