

# Erhebungsbogen

**B**

|                            |                          |                                         |             |
|----------------------------|--------------------------|-----------------------------------------|-------------|
| <b>Projekt</b>             | Biotopkartierung Hamburg | <b>Interne Nr.</b>                      | 118642      |
|                            |                          | <b>DK5   DK5-GK</b>                     | <b>7640</b> |
| <b>Handlungsbedarf</b>     | Nein                     | <b>DK5 - Name</b>                       | Oldenfelde  |
| <b>Bearbeitung</b>         | CHR                      | <b>Biotop-Nr.   alt</b>                 | <b>527</b>  |
| <b>Räumliche Abbildung</b> | Fläche                   | <b>Kartierung</b>                       | 09.08.2017  |
| <b>Anzahl Abschnitte</b>   | 1                        | <b>Fläche / Länge [m<sup>2</sup>/m]</b> | 8506,7254   |
|                            |                          | <b>Breite (lineare Abb.) [m]</b>        |             |

**Gesetzlicher Schutz**    **\_ kein gesetzl. Schutz kein gesetzlich geschütztes Biotop**    **Schutz nur teilweise**    **Nein**

|                           |   |                                                                                                     |
|---------------------------|---|-----------------------------------------------------------------------------------------------------|
| <b>Gesamtbewertung</b>    | 7 | Besonders wertvoll                                                                                  |
| – <b>Alter</b>            | 7 | Biotop hohen Alters, 100 bis 200 Jahre                                                              |
| – <b>Belastungsgrad</b>   | 7 | Flächenhaft geringe oder Vorbelastung mit schwachem Einfluß                                         |
| – <b>Ökolog. Funktion</b> | 7 | Sehr hohe Bedeutung in einem Biotopkomplex, für den lokalen Biotopverbund oder als Puffer           |
| – <b>Seltenheit</b>       | 7 | Seltener Biotoptyp, mit seltenen oder bedrohten Pflges., gesättigtes Artenspektrum, einige RL-Arten |

## Bestandsbeschreibung

Von Pferden beweidetes Grünland auf einer Geländekuppe , mäßig ruderalisiert, vereinzelt mit Bildung von Herden aus Acker-Kratzdistel und etwas Ampfer. Am Boden bultig, etwas zertreten. Südlich anschließende, tiefer liegende, feuchte Flächen gesondert erfasst. Die Vegetation stellt ein Mosaik unterschiedlich intensiv beweideter Teilbereiche dar, z.T. kurzgefressen und an anderen Stellen hoch aufwachsend, von Süßgräsern dominiert. Der Aufwuchs wirkt mäßig artenreich und mäßig nitrophytisch. Im Eingansbereich ist der Vertritt durch die Pferde stark ausgeprägt.

## Vorkommen an Biotoptypen

| 1 | TF       | Typ                                                       | HF | F.Anteil           |
|---|----------|-----------------------------------------------------------|----|--------------------|
| 2 | BTYP     | Biotoptyp                                                 |    | - gesetzl. Grundl. |
| 3 | Zusatz   | Zusatz zum Biotoptypen                                    |    |                    |
| 4 | LRT      | Lebensraumtyp                                             |    |                    |
| 1 | 1        |                                                           | Ja | 100 %              |
| 2 | GMW      | Artenreiche Weide frischer bis mittlerer Standorte (2000) |    |                    |
| 4 | kein LRT | kein Lebensraumtyp nach FFH-Richtlinie                    |    |                    |

## Räumliche Lage

|                                         |                                                                                                                                                          |                                              |                                                    |
|-----------------------------------------|----------------------------------------------------------------------------------------------------------------------------------------------------------|----------------------------------------------|----------------------------------------------------|
| <b>Lagebeschreibung</b>                 | Westlich vom Grundstück Glindkamp 14 im FFH-Gebiet Stellmoorer Tunneltal/Höltigbaum                                                                      |                                              |                                                    |
| <b>Nachbarnutzung/en</b>                | Bebauung, Grünland, Gehölze, Fahrstraße                                                                                                                  |                                              |                                                    |
| <b>Rechtswert (X)</b>                   | 577261                                                                                                                                                   | <b>Hochwert (Y)</b>                          | 5941811                                            |
| <b>Bezirk</b>                           | Wandsbek                                                                                                                                                 | <b>Naturraum</b>                             | Stapelfelder Jungmoränengebiet (702.00)            |
| <b>Stadtteil (OT-Nr.)</b>               | Rahlstedt (526)                                                                                                                                          | <b>Gemarkung</b>                             | Meiendorf (541)                                    |
| <b>Digitaler Grünplan</b>               | <input type="checkbox"/> <b>Hafengesamtgebiet</b>                                                                                                        | <input type="checkbox"/> <b>Ramsargebiet</b> | <input type="checkbox"/> <b>EG-Vogelschutzgeb.</b> |
| <b>Ausgleichsflächen NSG / ND / LSG</b> | <input type="checkbox"/> <b>Biosphärenreservat</b>                                                                                                       | <input type="checkbox"/> <b>Nationalpark</b> | <input type="checkbox"/>                           |
| <b>FFH-GEBIET</b>                       | LSG Duvenstedt, Bergstedt, Lemsahl-Mellingstedt, Volksdorf und Rahlstedt [ HH-2009 / Anteil: < 1% ], NSG Stellmoorer Tunneltal [ HH-505 / Anteil: 100% ] |                                              |                                                    |
| <b>Wasserschutzgebiet</b>               | Stellmoorer Tunneltal/Höltigbaum [ DE 2327-302 / Anteil: 100% ]                                                                                          |                                              |                                                    |

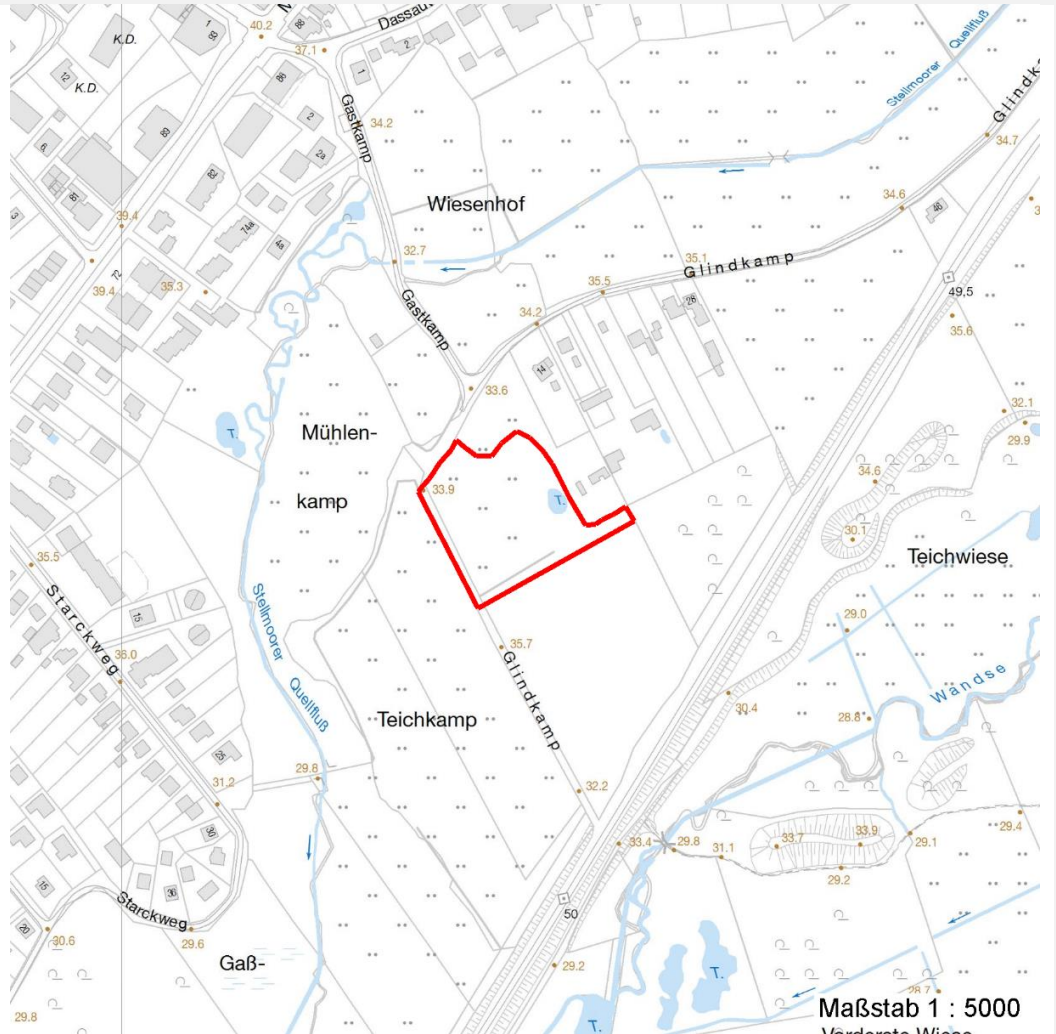
# Erhebungsbogen

**B**

|                            |                          |                                         |             |
|----------------------------|--------------------------|-----------------------------------------|-------------|
| <b>Projekt</b>             | Biotopkartierung Hamburg | <b>Interne Nr.</b>                      | 118642      |
|                            |                          | <b>DK5   DK5-GK</b>                     | <b>7640</b> |
| <b>Handlungsbedarf</b>     | Nein                     | <b>DK5 - Name</b>                       | Oldenfelde  |
| <b>Bearbeitung</b>         | CHR                      | <b>Biotop-Nr.   alt</b>                 | <b>527</b>  |
| <b>Räumliche Abbildung</b> | Fläche                   | <b>Kartierung</b>                       | 09.08.2017  |
| <b>Anzahl Abschnitte</b>   | 1                        | <b>Fläche / Länge [m<sup>2</sup>/m]</b> | 8506,7254   |
|                            |                          | <b>Breite (lineare Abb.) [m]</b>        |             |

## Räumliche Lage

Karte



## Weitere Erhebungsbögen

| Interne Nr. | Interne Nr. Zuordnung | DK5  | Biotop-Nr. | Kartierung | Zuordnung | DK5 (GK) | Biotop-Nr. (alt) |
|-------------|-----------------------|------|------------|------------|-----------|----------|------------------|
| 118642      | 60125                 | 7640 | 23         | 10.10.2005 | <         | 7642     | 59               |

Zuordnung: N = nachfolgende Kartierung, K = weitere Kartierungen (zeitlich vorher oder nachher)

## Foto

| Interne Nr. | Index | Dateiname             | Aufnahmerichtung |
|-------------|-------|-----------------------|------------------|
| 64635       | 0     | 7640_527_090817_1.JPG |                  |

## Weitere Angaben

| Merkmal                | Wert                                       |
|------------------------|--------------------------------------------|
| <b>Auswertung</b>      |                                            |
| Gefährdung / Einflüsse | Vertritt<br>Verunkrautung, Ruderalisierung |

# Erhebungsbogen

**B**

|                            |                          |                                         |             |
|----------------------------|--------------------------|-----------------------------------------|-------------|
| <b>Projekt</b>             | Biotopkartierung Hamburg | <b>Interne Nr.</b>                      | 118642      |
|                            |                          | <b>DK5   DK5-GK</b>                     | <b>7640</b> |
| <b>Handlungsbedarf</b>     | Nein                     | <b>DK5 - Name</b>                       | Oldenfelde  |
| <b>Bearbeitung</b>         | CHR                      | <b>Biotop-Nr.   alt</b>                 | <b>527</b>  |
| <b>Räumliche Abbildung</b> | Fläche                   | <b>Kartierung</b>                       | 09.08.2017  |
| <b>Anzahl Abschnitte</b>   | 1                        | <b>Fläche / Länge [m<sup>2</sup>/m]</b> | 8506,7254   |
|                            |                          | <b>Breite (lineare Abb.) [m]</b>        |             |

## Weitere Angaben

| Merkmal   | Wert                             |
|-----------|----------------------------------|
| Maßnahmen | 4.4 - Pflegeschnitte durchführen |

## Foto

|                         |                       |                         |  |
|-------------------------|-----------------------|-------------------------|--|
| <b>Fotodatei</b>        | 7640_527_090817_1.JPG | <b>Fotodatei</b>        |  |
| <b>Bildbeschreibung</b> | k.A.                  | <b>Bildbeschreibung</b> |  |
| <b>Aufnahmerichtung</b> |                       | <b>Aufnahmerichtung</b> |  |



## Teilflächenbeschreibung

|                       |                                                           |                           |          |
|-----------------------|-----------------------------------------------------------|---------------------------|----------|
| <b>Teilflächentyp</b> |                                                           | <b>Teilflächen-Nr.</b>    | 1        |
| <b>Biotoptyp</b>      | Artenreiche Weide frischer bis mittlerer Standorte (2000) | <b>Biotoptyp</b>          | GMW      |
| - <b>Zusatz</b>       |                                                           | - <b>gesetzl. Grundl.</b> |          |
| <b>FFH-LRT</b>        | kein Lebensraumtyp nach FFH-Richtlinie                    | <b>FFH-LRT</b>            | kein LRT |
| <b>Beschreibung</b>   | Als Weide nicht dem FFH-LRT 6510 zuzuordnen               | <b>Entw.potential LRT</b> |          |
|                       |                                                           | <b>Hauptfläche</b>        | Ja       |
|                       |                                                           | <b>Flächenanteil</b>      | 100 %    |
|                       |                                                           | <b>FFH-Unters.Fläche</b>  | Nein     |
|                       |                                                           | <b>Saatgutfläche</b>      | Nein     |

## Weitere Angaben

| Merkmal                 | Wert                                |
|-------------------------|-------------------------------------|
| <b>Boden</b>            |                                     |
| Feuchte                 | 5 - frisch und mäßig frisch         |
| <b>Standort, Relief</b> |                                     |
| Relief                  | flachwellig                         |
| Neigung - Gelände       | N1 - sehr schwach geneigt (2-3,5 %) |

|                            |                          |                                         |             |
|----------------------------|--------------------------|-----------------------------------------|-------------|
| <b>Projekt</b>             | Biotopkartierung Hamburg | <b>Interne Nr.</b>                      | 118642      |
|                            |                          | <b>DK5   DK5-GK</b>                     | <b>7640</b> |
| <b>Handlungsbedarf</b>     | Nein                     | <b>DK5 - Name</b>                       | Oldenfelde  |
| <b>Bearbeitung</b>         | CHR                      | <b>Biotop-Nr.   alt</b>                 | <b>527</b>  |
| <b>Räumliche Abbildung</b> | Fläche                   | <b>Kartierung</b>                       | 09.08.2017  |
| <b>Anzahl Abschnitte</b>   | 1                        | <b>Fläche / Länge [m<sup>2</sup>/m]</b> | 8506,7254   |
|                            |                          | <b>Breite (lineare Abb.) [m]</b>        |             |

## Zeigerwerte der Pflanzenartenliste (Auswertung)

|                    |                               |                                                                        |     |
|--------------------|-------------------------------|------------------------------------------------------------------------|-----|
| <b>Standort</b>    | <b>Belichtung</b>             | halbsonnig                                                             | 6,9 |
| <b>Boden</b>       | <b>Feuchte</b>                | mäßig feucht und wechselfeucht                                         | 5,6 |
|                    | <b>Stickstoff (N)</b>         | mäßig stickstoffarm bis stickstoffreich                                | 6   |
|                    | <b>Reaktion</b>               | schwach sauer                                                          | 5,8 |
| <b>Vegetation</b>  | <b>Mahdverträglichkeit</b>    | mäßig bis gut schnittverträglich (erster Schnitt nicht vor Mitte Juni) | 5,7 |
| <b>Zeigerwerte</b> | <b>Futterwert</b>             | mäßige Futterqualität                                                  | 3,9 |
|                    | <b>Wechselfeuchteanzeiger</b> |                                                                        | 2   |
|                    | <b>Giftpflanzen</b>           |                                                                        | 1   |
|                    | <b>Überschw.anzeiger</b>      |                                                                        | 2   |

## Pflanzenartenliste

| Gruppe / Pflanzenart                                                | MS | M | W | Vs | St | PA | Ph | Sz | VS | V | G | cf | § | Rote Liste |    |    |   |
|---------------------------------------------------------------------|----|---|---|----|----|----|----|----|----|---|---|----|---|------------|----|----|---|
|                                                                     |    |   |   |    |    |    |    |    |    |   |   |    |   | HH         | ND | SH | D |
| <b>Tracheobionta (Gefäßpflanzen)</b>                                |    |   |   |    |    |    |    |    |    |   |   |    |   |            |    |    |   |
| Achillea millefolium (Gewöhnliche Schafgarbe)                       | 7  | w |   |    |    |    |    |    |    |   |   |    |   |            |    |    |   |
| Agrostis capillaris capillaris (Rotes Straußgras)                   | 7  | h |   |    |    |    |    |    |    |   |   |    |   |            |    |    |   |
| Alopecurus pratensis (Wiesen-Fuchsschwanz)                          | 7  | l |   |    |    |    |    |    |    |   |   |    |   |            |    |    |   |
| Anthoxanthum odoratum (Gewöhnliches Ruchgras)                       | 7  | l |   |    |    |    |    |    |    |   |   |    |   |            |    |    |   |
| Cerastium glomeratum (Knäuel-Hornkraut)                             | 7  | z |   |    |    |    |    |    |    |   |   |    |   |            |    |    |   |
| Cirsium arvense (Acker-Kratzdistel)                                 | 7  | l |   |    |    |    |    |    |    |   |   |    |   |            |    |    |   |
| Cirsium vulgare (Gewöhnliche Kratzdistel)                           | 7  | z |   |    |    |    |    |    |    |   |   |    |   |            |    |    |   |
| Crepis capillaris (Grüner Pippau)                                   | 7  | z |   |    |    |    |    |    |    |   |   |    |   |            |    |    |   |
| Dactylis glomerata (Wiesen-Knäuelgras)                              | 7  | l |   |    |    |    |    |    |    |   |   |    |   |            |    |    |   |
| Equisetum arvense (Acker-Schachtelhalm)                             | 7  | l |   |    |    |    |    |    |    |   |   |    |   |            |    |    |   |
| Festuca rubra litoralis (Strand Schwingel)                          | 7  | l |   |    |    |    |    |    |    |   |   |    |   |            |    |    |   |
| Holcus lanatus (Wolliges Honiggras)                                 | 7  | l |   |    |    |    |    |    |    |   |   |    |   |            |    |    |   |
| Hypericum perforatum perforatum (Gewöhnliches Echtes-Johanniskraut) | 7  | l |   |    |    |    |    |    |    |   |   |    |   |            |    |    |   |
| Impatiens glandulifera (Drüsiges Springkraut)                       | 7  | z |   |    |    |    |    |    |    |   |   |    |   |            |    |    |   |
| Impatiens parviflora (Kleinblütiges Springkraut)                    | 7  | z |   |    |    |    |    |    |    |   |   |    |   |            |    |    |   |
| Juncus articulatus (Glieder-Binse)                                  | 7  | w |   |    |    |    |    |    |    |   |   |    |   |            |    |    |   |
| Lotus pedunculatus (Sumpf-Hornklee)                                 | 7  | z |   |    |    |    |    |    |    |   |   |    |   |            | V  |    |   |
| Plantago lanceolata sphaerostachya (Spitz-Wegerich)                 | 7  | l |   |    |    |    |    |    |    |   |   |    |   |            |    |    |   |
| Plantago major (Breit-Wegerich)                                     | 7  | w |   |    |    |    |    |    |    |   |   |    |   |            |    |    |   |
| Prunus serotina (Späte Traubenkirsche)                              | 7  | z |   |    |    |    |    |    |    |   |   |    |   |            |    |    |   |
| Ranunculus acris (Scharfer Hahnenfuß)                               | 7  | w |   |    |    |    |    |    |    |   |   |    |   |            |    |    |   |
| Rosa spec. (Rose)                                                   | 7  | w |   |    |    |    |    |    |    |   |   |    |   |            |    |    |   |
| Rubus fruticosus agg. (Artengruppe Echte Brombeere)                 | 7  | l |   |    |    |    |    |    |    |   |   |    |   |            |    |    |   |
| Rubus laciniatus (Schlitzblättrige Brombeere)                       | 7  | w |   |    |    |    |    |    |    |   |   |    |   |            |    |    |   |
| Rumex obtusifolius (Stumpfbblättriger Ampfer)                       | 7  | l |   |    |    |    |    |    |    |   |   |    |   |            |    |    |   |
| Senecio jacobaea (Jakobs-Greiskraut)                                | 7  | w |   |    |    |    |    |    |    |   |   |    |   |            |    |    |   |
| Silene dioica (Rote Lichtnelke)                                     | 7  | w |   |    |    |    |    |    |    |   |   |    |   |            |    |    |   |
| Stellaria graminea (Gras-Sternmiere)                                | 7  | w |   |    |    |    |    |    |    |   |   |    |   |            |    |    |   |
| Taraxacum sect. Ruderalia (Artengruppe Gemeiner Löwenzahn)          | 7  | l |   |    |    |    |    |    |    |   |   |    |   |            | D  |    |   |
| Trifolium arvense (Hasen-Klee)                                      | 7  | w |   |    |    |    |    |    |    |   |   |    |   |            |    |    |   |
| Urtica dioica (Große Brennnessel)                                   | 7  | h |   |    |    |    |    |    |    |   |   |    |   |            |    |    |   |
| Vicia cracca (Vogel-Wicke)                                          | 7  | l |   |    |    |    |    |    |    |   |   |    |   |            |    |    |   |

# Erhebungsbogen

**B**

|                            |                          |              |                                         |             |
|----------------------------|--------------------------|--------------|-----------------------------------------|-------------|
| <b>Projekt</b>             | Biotopkartierung Hamburg |              | <b>Interne Nr.</b>                      | 118642      |
|                            |                          |              | <b>DK5   DK5-GK</b>                     | <b>7640</b> |
| <b>Handlungsbedarf</b>     | Nein                     |              | <b>DK5 - Name</b>                       | Oldenfelde  |
| <b>Bearbeitung</b>         | CHR                      | <b>Kopie</b> | <b>Biotop-Nr.   alt</b>                 | <b>527</b>  |
| <b>Räumliche Abbildung</b> | Fläche                   | Nein         | <b>Kartierung</b>                       | 09.08.2017  |
| <b>Anzahl Abschnitte</b>   | 1                        |              | <b>Fläche / Länge [m<sup>2</sup>/m]</b> | 8506,7254   |
|                            |                          |              | <b>Breite (lineare Abb.) [m]</b>        |             |

## Pflanzenartenliste

| Gruppe / Pflanzenart              | MS | M | W | Vs | St | PA | Ph | Sz | VS | V | G | cf | § | Rote Liste |          |    |   |
|-----------------------------------|----|---|---|----|----|----|----|----|----|---|---|----|---|------------|----------|----|---|
|                                   |    |   |   |    |    |    |    |    |    |   |   |    |   | HH         | ND       | SH | D |
| Vicia hirsuta (Rauhhaarige Wicke) | 7  | 1 |   |    |    |    |    |    |    |   |   |    |   |            |          |    |   |
| <b>Anzahl Rote Liste Arten</b>    |    |   |   |    |    |    |    |    |    |   |   |    |   | <b>1</b>   | <b>1</b> |    |   |
| <b>Anzahl Arten</b>               |    |   |   |    |    |    |    |    |    |   |   |    |   | <b>33</b>  |          |    |   |

MS: Mengensystem; M: Mengenangabe, W: Bewertung der Art (FFH-Monitoring), Vs: Vegetationsschicht, St: Status, PA: Autor Phänologie; Ph: Phänologie, Sz: Soziabilität, VS: Vitalitätssystem; V: Vitalität, G: Geschlecht, cf: unsichere Bestimmung, §: Schutz nach BNatSchG, HH: Rote Liste Hamburg, Nds: Rote Liste Niedersachsen, SH: Rote Liste Schleswig-Holstein, D: Rote Liste Deutschland