

Erhebungsbogen

B

Projekt	Biotopkartierung Hamburg		Interne Nr.	118629
			DK5 DK5-GK	7640
Handlungsbedarf	Nein		DK5 - Name	Oldenfelde
Bearbeitung	CHR	Kopie	Biotop-Nr. alt	518
Räumliche Abbildung	Fläche	Nein	Kartierung	02.08.2017
Anzahl Abschnitte	1		Fläche / Länge [m²/m]	8977,4052
			Breite (lineare Abb.) [m]	

Gesetzlicher Schutz	_ kein gesetzl. Schutz kein gesetzlich geschütztes Biotop	Schutz nur teilweise	Nein
----------------------------	--	-----------------------------	-------------

Gesamtbewertung	5	Noch wertvoll, gut entwicklungsfähig
- Alter	4	Biotop mittleren Alters, 10 bis 20 Jahre
- Belastungsgrad	6	Flächenhaft geringe oder örtlich stärkere oder Vorbelastung mit deutlichem Einfluß
- Ökolog. Funktion	5	Bedeutung in einem Biotopkomplex, für den lokalen Biotopverbund oder als Puffer
- Seltenheit	4	Verbr. Biototyp ohne biototypische Artenvielfalt, Ubiquisten

Bestandsbeschreibung

Stark ruderalisierte, ausgelassene Pferdeweide, die aufgrund länger ausgebliebener Nutzung kaum noch Grünlandcharakter aufweist. Die Nutzung sollte in Form einer jährlich zweimaligen Mahd wieder aufgenommen werden.

Vorkommen an Biototypen

1	TF	Typ	HF	F.Anteil
2	BTYP	Biototyp		- gesetzl. Grundl.
3	Zusatz	Zusatz zum Biototypen		
4	LRT	Lebensraumtyp		
1	1		Ja	100 %
2	AKM	Halbruderale Gras- und Staudenflur mittlerer Standorte (2000)		
4	kein LRT	kein Lebensraumtyp nach FFH-Richtlinie		

Räumliche Lage

Lagebeschreibung	Nördl. Höltigbaum, westl. Bahn		
Nachbarnutzung/en	Straße mit Böschung, Weiher, Bruchwald, Einfamilienhausbebauung		
Rechtswert (X)	576964	Hochwert (Y)	5941319
Bezirk	Wandsbek	Naturraum	Stapelfelder Jungmoränengebiet (702.00)
Stadtteil (OT-Nr.)	Rahlstedt (526)	Gemarkung	Oldenfelde (542)
Digitaler Grünplan	<input type="checkbox"/> Hafengesamtgebiet	<input type="checkbox"/> Ramsargebiet	<input type="checkbox"/> EG-Vogelschutzgeb.
Ausgleichsflächen	<input type="checkbox"/> Biosphärenreservat	<input type="checkbox"/> Nationalpark	<input type="checkbox"/>
NSG / ND / LSG	NSG Stellmoorer Tunneltal [HH-505 / Anteil: 100%]		
FFH-GEBIET	Stellmoorer Tunneltal/Höltigbaum [DE 2327-302 / Anteil: 100%]		
Wasserschutzgebiet			

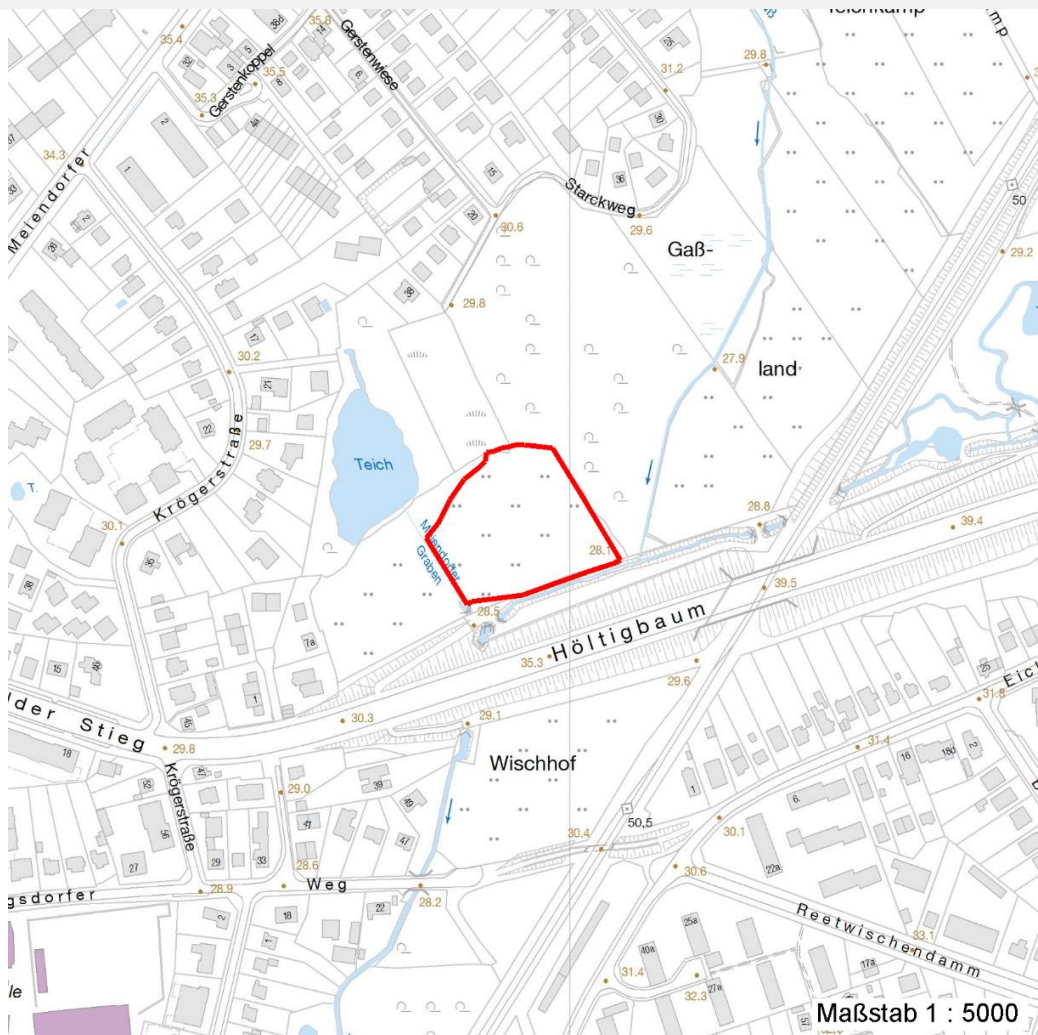
Erhebungsbogen

B

Projekt	Biotopkartierung Hamburg	Interne Nr.	118629
		DK5 DK5-GK	7640
		DK5 - Name	Oldenfelde
Handlungsbedarf	Nein	Biotop-Nr. alt	518
Bearbeitung	CHR	Kartierung	02.08.2017
Räumliche Abbildung	Fläche	Fläche / Länge [m²/m]	8977,4052
Anzahl Abschnitte	1	Breite (lineare Abb.) [m]	

Räumliche Lage

Karte



Weitere Erhebungsbögen

Interne Nr.	Interne Nr. Zuordnung	DK5	Biotop-Nr.	Kartierung	Zuordnung	DK5 (GK)	Biotop-Nr. (alt)
118629	60170	7640	24	10.10.2005	<	7642	60

Zuordnung: N = nachfolgende Kartierung, K = weitere Kartierungen (zeitlich vorher oder nachher)

Foto

Interne Nr.	Index	Dateiname	Aufnahmerichtung
64622	0	7640_518_020817_1.JPG	

Weitere Angaben

Merkmal	Wert
Auswertung	
Gefährdung / Einflüsse	Verunkrautung, Ruderalisierung
Maßnahmen	4.2 - Zweischnitt-Wiesennutzung

Erhebungsbogen

B

Projekt	Biotopkartierung Hamburg	Interne Nr.	118629
		DK5 DK5-GK	7640
Handlungsbedarf	Nein	DK5 - Name	Oldenfelde
Bearbeitung	CHR	Biotop-Nr. alt	518
Räumliche Abbildung	Fläche	Kartierung	02.08.2017
Anzahl Abschnitte	1	Fläche / Länge [m²/m]	8977,4052
		Breite (lineare Abb.) [m]	

Foto

Fotodatei	7640_518_020817_1.JPG	Fotodatei	
Bildbeschreibung	k.A.	Bildbeschreibung	
Aufnahmerichtung		Aufnahmerichtung	



Teilflächenbeschreibung

Teilflächentyp		Teilflächen-Nr.	1
Biotoptyp	Halbruderale Gras- und Staudenflur mittlerer Standorte (2000)	Biotoptyp	AKM
- Zusatz		- gesetzl. Grundl.	
FFH-LRT	kein Lebensraumtyp nach FFH-Richtlinie	FFH-LRT	kein LRT
Beschreibung		Entw.potential LRT	
		Hauptfläche	Ja
		Flächenanteil	100 %
		FFH-Unters.Fläche	Nein
		Saatgutfläche	Nein

Weitere Angaben

Merkmal	Wert
Auswertung	
Gefährdung / Einflüsse	Verunkrautung, Ruderalisierung
Maßnahmen	4.2 - Zweischnitt-Wiesennutzung
Boden	
Feuchte	5 - frisch und mäßig frisch
Standort, Relief	
Relief	eben
Neigung - Gelände	N1 - sehr schwach geneigt (2-3,5 %)

Erhebungsbogen

B

Projekt	Biotopkartierung Hamburg		Interne Nr.	118629
			DK5 DK5-GK	7640
Handlungsbedarf	Nein		DK5 - Name	Oldenfelde
Bearbeitung	CHR	Kopie	Nein	Biotop-Nr. alt
Räumliche Abbildung	Fläche			518
Anzahl Abschnitte	1			Kartierung
				02.08.2017
				Fläche / Länge [m²/m]
				8977,4052
				Breite (lineare Abb.) [m]

Zeigerwerte der Pflanzenartenliste (Auswertung)

Standort	Belichtung	halbsonnig	7,2
Boden	Feuchte	frisch und mäßig frisch	5,4
	Stickstoff (N)	mäßig stickstoffarm bis stickstoffreich	6,1
	Reaktion	schwach sauer	6,3
Vegetation	Mahdverträglichkeit	mäßig schnittverträglich (erster Schnitt nicht vor 1. Juli)	5,3
Zeigerwerte	Futterwert	mäßige Futterqualität	3,8
	Wechselfeuchteanzeiger		2
	Giftpflanzen		1
	Überschw.anzeiger		0

Pflanzenartenliste

Gruppe / Pflanzenart	MS	M	W	Vs	St	PA	Ph	Sz	VS	V	G	cf	§	Rote Liste			
														HH	ND	SH	D
Tracheobionta (Gefäßpflanzen)																	
Achillea millefolium (Gewöhnliche Schafgarbe)	7	w															
Agrostis stolonifera prorepens (Weißes Straußgras)	7	l															
Arrhenatherum elatius bulbosum (Knolliger Glatthafer)	7	l															
Calystegia sepium (Zaun-Winde)	7	l															
Carex hirta (Behaarte Segge)	7	l															
Cirsium arvense (Acker-Kratzdistel)	7	l															
Dactylis glomerata (Wiesen-Knäuelgras)	7	h															
Epilobium palustre (Sumpf-Weidenröschen)	7	z											V		V		
Galeopsis bifida (Zweispaltiger Hohlzahn)	7	w															
Galium aparine (Kletten-Labkraut)	7	l															
Glechoma hederacea (Gundermann)	7	z															
Heraclium sphondylium sibiricum (Grünblühender Wiesen-Bärenklau)	7	l													D		
Holcus lanatus (Wolliges Honiggras)	7	h															
Lotus pedunculatus (Sumpf-Hornklee)	7	w													V		
Ranunculus acris (Scharfer Hahnenfuß)	7	w															
Rumex obtusifolius (Stumpfblätriger Ampfer)	7	w															
Senecio jacobaea (Jakobs-Greiskraut)	7	l															
Urtica dioica (Große Brennessel)	7	l															
Vicia hirsuta (Rauhhaarige Wicke)	7	h															
Anzahl Rote Liste Arten														1	1	2	
Anzahl Arten														19			

MS: Mengensystem; M: Mengenangabe, W: Bewertung der Art (FFH-Monitoring), Vs: Vegetationsschicht, St: Status, PA: Autor Phänologie; Ph: Phänologie, Sz: Soziabilität, VS: Vitalitätssystem; V: Vitalität, G: Geschlecht, cf: unsichere Bestimmung, §: Schutz nach BNatSchG, HH: Rote Liste Hamburg, Nds: Rote Liste Niedersachsen, SH: Rote Liste Schleswig-Holstein, D: Rote Liste Deutschland