

Erhebungsbogen

B

Projekt	Biotopkartierung Hamburg	Interne Nr.	118614
		DK5 DK5-GK	7640
Handlungsbedarf	Nein	DK5 - Name	Oldenfelde
Bearbeitung	CHR	Biotop-Nr. alt	509
Räumliche Abbildung	Linie	Kartierung	02.08.2017
Anzahl Abschnitte	1	Fläche / Länge [m²/m]	129,73
		Breite (lineare Abb.) [m]	2

Gesetzlicher Schutz	§ 14 (2) 2.1 Feldhecken	Schutz nur teilweise	Nein
----------------------------	-------------------------	-----------------------------	-------------

Gesamtbewertung	6 Wertvoll
– Alter	6 Biotop mittleren Alters, 50 bis 100 Jahre
– Belastungsgrad	5 Flächenhaft mittlere oder örtlich starke Belastung
– Ökolog. Funktion	7 Sehr hohe Bedeutung in einem Biotopkomplex, für den lokalen Biotopverbund oder als Puffer
– Seltenheit	5 Seltener Biotoptyp, floristisch stark verarmt, ohne seltener Pflges. od. verbr. artenreicher Biotoptyp

Bestandsbeschreibung

Schmale, wenig strukturreiche Hecke am Straßenrand mit Rotbuchen als Überhältern und einem Giersch-Saum in der Krautschicht.

Vorkommen an Biotoptypen			
1	TF	Typ	HF F.Anteil
2	BTYP	Biotoptyp	- gesetzl. Grundl.
3	Zusatz	Zusatz zum Biotoptypen	
4	LRT	Lebensraumtyp	
1	1		Ja 100 %
2	HHM	Strauch-Baumhecke (2000)	
4	kein LRT	kein Lebensraumtyp nach FFH-Richtlinie	

Räumliche Lage

Lagebeschreibung	Gastkamp im FFH-Gebiet Stellmoorer Tunneltal/Höltigbaum nordwestlich der Bahnlinie		
Nachbarnutzung/en	Straße, Grünland		
Rechtswert (X)	577213	Hochwert (Y)	5941928
Bezirk	Wandsbek	Naturraum	Stapelfelder Jungmoränengebiet (702.00)
Stadtteil (OT-Nr.)	Rahlstedt (526)	Gemarkung	Meiendorf (541)
Digitaler Grünplan	<input type="checkbox"/> Hafengesamtgebiet	<input type="checkbox"/> Ramsargebiet	<input type="checkbox"/> EG-Vogelschutzgeb.
Ausgleichsflächen NSG / ND / LSG	<input type="checkbox"/> Biosphärenreservat	<input type="checkbox"/> Nationalpark	<input type="checkbox"/>
FFH-GEBIET	NSG Stellmoorer Tunneltal [HH-505 / Anteil: 100%]		
Wasserschutzgebiet	Stellmoorer Tunneltal/Höltigbaum [DE 2327-302 / Anteil: 100%]		

Erhebungsbogen

B

Projekt	Biotopkartierung Hamburg	Interne Nr.	118614
		DK5 DK5-GK	7640
		DK5 - Name	Oldenfelde
Handlungsbedarf	Nein	Biotop-Nr. alt	509
Bearbeitung	CHR	Kartierung	02.08.2017
Räumliche Abbildung	Linie	Fläche / Länge [m²/m]	129,73
Anzahl Abschnitte	1	Breite (lineare Abb.) [m]	2

Räumliche Lage

Karte



Foto			
Interne Nr.	Index	Dateiname	Aufnahmerichtung
64607	0	7640_509_020817_1.JPG	

Weitere Angaben	
Merkmal	Wert
Auswertung	
Gefährdung / Einflüsse	Hoher Anteil nicht heimischer Pflanzen
Maßnahmen	1.2 - Beibehalten der aktuellen Nutzung / Pflege

Erhebungsbogen

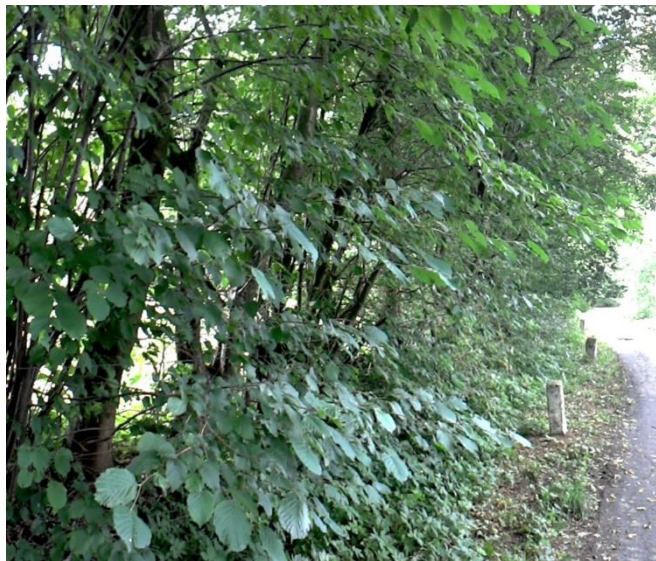
B

Projekt	Biotopkartierung Hamburg	Interne Nr.	118614
		DK5 DK5-GK	7640
Handlungsbedarf	Nein	DK5 - Name	Oldenfelde
Bearbeitung	CHR	Biotop-Nr. alt	509
Räumliche Abbildung	Linie	Kartierung	02.08.2017
Anzahl Abschnitte	1	Fläche / Länge [m²/m]	129,73
		Breite (lineare Abb.) [m]	2

Foto

Fotodatei 7640_509_020817_1.JPG
Bildbeschreibung k.A.
Aufnahmerichtung

Fotodatei
Bildbeschreibung
Aufnahmerichtung



Teilflächenbeschreibung

Teilflächentyp		Teilflächen-Nr.	1
Biotoptyp	Strauch-Baumhecke (2000)	Biotoptyp	HHM
- Zusatz		- gesetzl. Grundl.	
FFH-LRT	kein Lebensraumtyp nach FFH-Richtlinie	FFH-LRT	kein LRT
Beschreibung		Entw.potential LRT	
		Hauptfläche	Ja
		Flächenanteil	100 %
		FFH-Unters.Fläche	Nein
		Saatgutfläche	Nein

Weitere Angaben

Merkmal	Wert
Auswertung	
Gefährdung / Einflüsse	Hoher Anteil nicht heimischer Pflanzen
Veg. - Deckg./Ant.	
Gesamt	100 %
1. Baumschicht	75 %
Strauchschicht	90 %
1. Krautschicht	90 %

Erhebungsbogen

B

Projekt	Biotopkartierung Hamburg		Interne Nr.	118614
			DK5 DK5-GK	7640
Handlungsbedarf	Nein		DK5 - Name	Oldenfelde
Bearbeitung	CHR	Kopie	Biotop-Nr. alt	509
Räumliche Abbildung	Linie	Nein	Kartierung	02.08.2017
Anzahl Abschnitte	1		Fläche / Länge [m²/m]	129,73
			Breite (lineare Abb.) [m]	2

Zeigerwerte der Pflanzenartenliste (Auswertung)

Standort	Belichtung	halbsonnig bis halbschattig	5,9
Boden	Feuchte	mäßig feucht und wechselfeucht	5,6
	Stickstoff (N)	stickstoffreich	7
	Reaktion	neutral	6,8
Vegetation	Mahdverträglichkeit	mäßig bis gut schnittverträglich (erster Schnitt nicht vor Mitte Juni)	5,7
Zeigerwerte	Futterwert	geringwertiges Futter	2,8
	Wechselfeuchteanzeiger		1
	Giftpflanzen		0
	Überschw.anzeiger		1

Pflanzenartenliste

Gruppe / Pflanzenart	MS	M	W	Vs	St	PA	Ph	Sz	VS	V	G	cf	§	Rote Liste			
														HH	ND	SH	D
Tracheobionta (Gefäßpflanzen)																	
Acer campestre (Feld-Ahorn)	7	l															
Aegopodium podagraria (Giersch)	7	h															
Alliaria petiolata (Knoblauchsrauke)	7	l															
Carpinus betulus (Hainbuche)	7	l															
Corylus avellana 'Contorta' (Haselnuss)	7	h															
Crataegus monogyna monogyna (Eingrifflicher Weißdorn)	7	l															
Dactylis glomerata (Wiesen-Knäuelgras)	7	l															
Fagus sylvatica 'Pendula'	7	l															
Fallopia japonica (Japanischer Staudenknöterich)	7	l															
Festuca gigantea (Riesen-Schwengel)	7	w															
Galeopsis tetrahit (Gewöhnlicher Hohlzahn)	7	l															
Geum urbanum (Echte Nelkenwurz)	7	l															
Glechoma hederacea (Gundermann)	7	l															
Heraclium sphondylium sibiricum (Grünblühender Wiesen-Bärenklau)	7	w													D		
Prunus avium (Vogel-Kirsche)	7	w															
Ranunculus repens (Kriechender Hahnenfuß)	7	l															
Rosa canina scabrata (Rauhe Hunds-Rose)	7	w															
Rubus fruticosus agg. (Artengruppe Echte Brombeere)	7	l															
Sambucus nigra laciniata (Schlitzblättriger Holunder)	7	l															
Sorbus aucuparia aucuparia (Eberesche)	7	w															
Urtica dioica (Große Brennessel)	7	l															
														Anzahl Rote Liste Arten		1	
														Anzahl Arten		21	

MS: Mengensystem; M: Mengenangabe, W: Bewertung der Art (FFH-Monitoring), Vs: Vegetationsschicht, St: Status, PA: Autor Phänologie; Ph: Phänologie, Sz: Soziabilität, VS: Vitalitätssystem; V: Vitalität, G: Geschlecht, cf: unsichere Bestimmung, §: Schutz nach BNatSchG, HH: Rote Liste Hamburg, ND: Rote Liste Niedersachsen, SH: Rote Liste Schleswig-Holstein, D: Rote Liste Deutschland