

# Erhebungsbogen

**B**

<b>Projekt</b>	Biotopkartierung Hamburg		<b>Interne Nr.</b>	118613
			<b>DK5   DK5-GK</b>	<b>7640</b>
<b>Handlungsbedarf</b>	Nein		<b>DK5 - Name</b>	Oldenfelde
<b>Bearbeitung</b>	CHR	<b>Kopie</b>	<b>Biotop-Nr.   alt</b>	<b>508</b>
<b>Räumliche Abbildung</b>	Fläche	Nein	<b>Kartierung</b>	02.08.2017
<b>Anzahl Abschnitte</b>	1		<b>Fläche / Länge [m<sup>2</sup>/m]</b>	2696,3121
			<b>Breite (lineare Abb.) [m]</b>	

<b>Gesetzlicher Schutz</b>	§ 14 (2) 2.2 Knicks	<b>Schutz nur teilweise</b>	<b>Nein</b>
----------------------------	---------------------	-----------------------------	-------------

<b>Gesamtbewertung</b>	7	Besonders wertvoll
– <b>Alter</b>	8	Biotop hohen Alters, 200 bis 500 Jahre
– <b>Belastungsgrad</b>	6	Flächenhaft geringe oder örtlich stärkere oder Vorbelastung mit deutlichem Einfluß
– <b>Ökolog. Funktion</b>	7	Sehr hohe Bedeutung in einem Biotopkomplex, für den lokalen Biotopverbund oder als Puffer
– <b>Seltenheit</b>	6	Seltener Biotoptyp, ohne seltene oder bedrohte Pflges., ungesättigtes Artenspektrum, reliktsche RL-Arten

## Bestandsbeschreibung

Von Haselsträuchern dominierter Knick mit großen Stiel-Eichen von Stammdurchmessern bis zu 1,5 m als Überhältern. Von einem Fußweg begleiteter Bestand mit einem überwiegend gut erhaltenen Wall. Dieser ist allerdings im Mittelteil des Biotops, das sich hier feldgehölzartig aufweitet, nicht mehr vorhanden.

## Vorkommen an Biotoptypen

1	TF	Typ	HF	F.Anteil
2	BTYP	Biotoptyp	- gesetzl. Grundl.	
3	Zusatz	Zusatz zum Biotoptypen		
4	LRT	Lebensraumtyp		
1	1		Ja	100 %
2	HWM	Strauch-Baum-Knick (2000)		
4	kein LRT	kein Lebensraumtyp nach FFH-Richtlinie		

## Räumliche Lage

<b>Lagebeschreibung</b>	Zwischen Gastkamp und Starckweg im FFH-Gebiet Stellmoorer Tunneltal/Höltigbaum nordwestlich der Bahnlinie		
<b>Nachbarnutzung/en</b>	Grünland, Feuchtbrache, Fußwege		
<b>Rechtswert (X)</b>	577157	<b>Hochwert (Y)</b>	5941751
<b>Bezirk</b>	Wandsbek	<b>Naturraum</b>	Stapelfelder Jungmoränengebiet (702.00)
<b>Stadtteil (OT-Nr.)</b>	Rahlstedt (526)	<b>Gemarkung</b>	Meiendorf (541)
<b>Digitaler Grünplan</b>	<input type="checkbox"/> <b>Hafengesamtgebiet</b>	<input type="checkbox"/> <b>Ramsargebiet</b>	<input type="checkbox"/> <b>EG-Vogelschutzgeb.</b>
<b>Ausgleichsflächen</b>	<input type="checkbox"/> <b>Biosphärenreservat</b>	<input type="checkbox"/> <b>Nationalpark</b>	<input type="checkbox"/>
<b>NSG / ND / LSG</b>	NSG Stellmoorer Tunneltal [ HH-505 / Anteil: 100% ]		
<b>FFH-GEBIET</b>	Stellmoorer Tunneltal/Höltigbaum [ DE 2327-302 / Anteil: 100% ]		
<b>Wasserschutzgebiet</b>			

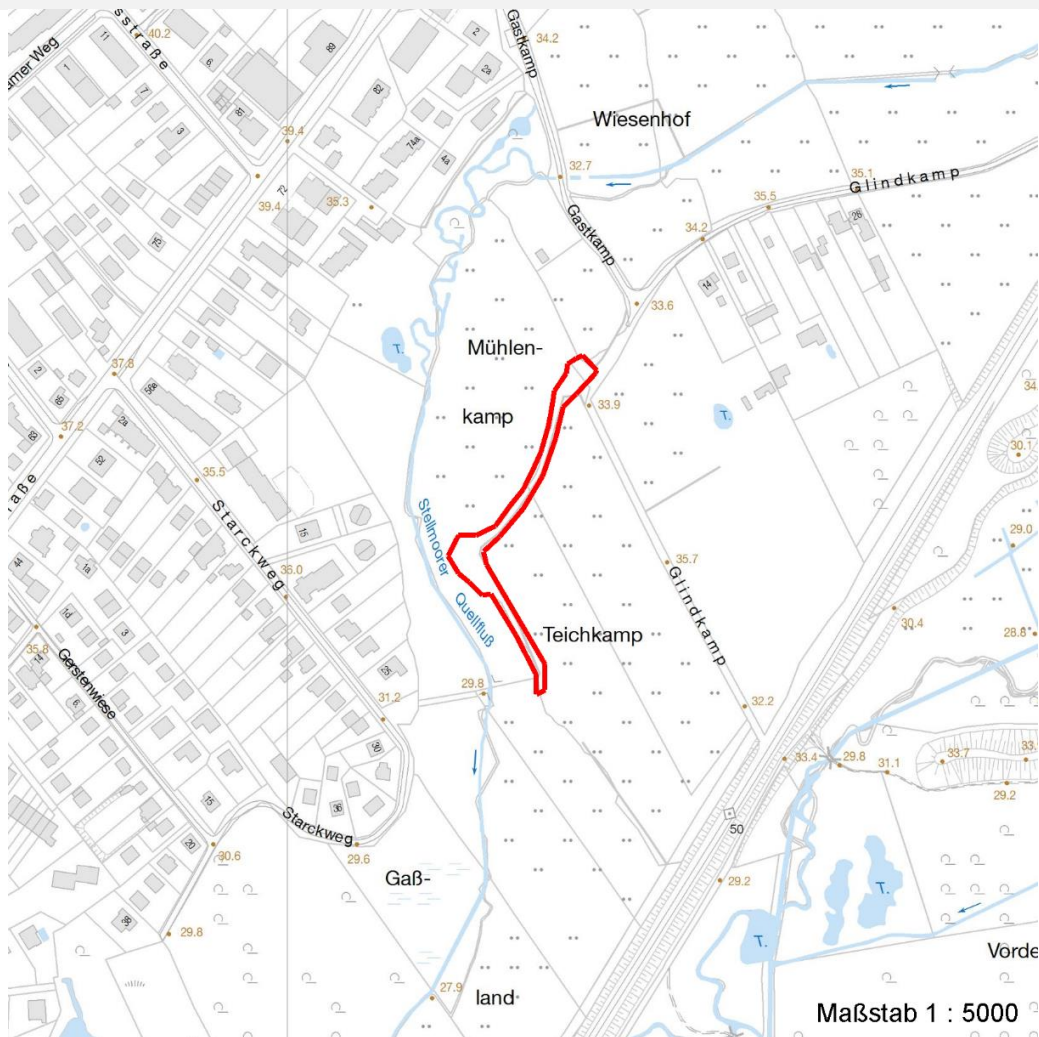
# Erhebungsbogen

**B**

<b>Projekt</b>	Biotopkartierung Hamburg	<b>Interne Nr.</b>	118613
		<b>DK5   DK5-GK</b>	<b>7640</b>
<b>Handlungsbedarf</b>	Nein	<b>DK5 - Name</b>	Oldenfelde
<b>Bearbeitung</b>	CHR	<b>Biotop-Nr.   alt</b>	<b>508</b>
<b>Räumliche Abbildung</b>	Fläche	<b>Kartierung</b>	02.08.2017
<b>Anzahl Abschnitte</b>	1	<b>Fläche / Länge [m<sup>2</sup>/m]</b>	2696,3121
		<b>Breite (lineare Abb.) [m]</b>	

## Räumliche Lage

Karte



## Weitere Erhebungsbögen

Interne Nr.	Interne Nr. Zuordnung	DK5	Biotop-Nr.	Kartierung	Zuordnung	DK5 (GK)	Biotop-Nr. (alt)
118613	60098	7640	79	01.10.2005	<	7642	131

Zuordnung: N = nachfolgende Kartierung, K = weitere Kartierungen (zeitlich vorher oder nachher)

## Foto

Interne Nr.	Index	Dateiname	Aufnahmerichtung
64606	0	7640_508_020817_1.JPG	

## Weitere Angaben

Merkmal	Wert
<b>Auswertung</b>	
Gefährdung / Einflüsse	Starker Erholungsdruck
Maßnahmen	1.12 - Beseitigung von Zäune bzw. Zaunreste

# Erhebungsbogen

**B**

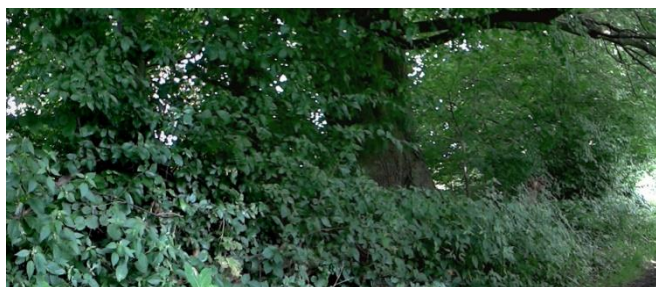
<b>Projekt</b>	Biotopkartierung Hamburg	<b>Interne Nr.</b>	118613
		<b>DK5   DK5-GK</b>	<b>7640</b>
<b>Handlungsbedarf</b>	Nein	<b>DK5 - Name</b>	Oldenfelde
<b>Bearbeitung</b>	CHR	<b>Biotop-Nr.   alt</b>	<b>508</b>
<b>Räumliche Abbildung</b>	Fläche	<b>Kartierung</b>	02.08.2017
<b>Anzahl Abschnitte</b>	1	<b>Fläche / Länge [m<sup>2</sup>/m]</b>	2696,3121
		<b>Breite (lineare Abb.) [m]</b>	

## Weitere Angaben

Merkmal	Wert
	8.1 - Knick auf den Stock setzen

## Foto

<b>Fotodatei</b>	7640_508_020817_1.JPG	<b>Fotodatei</b>	
<b>Bildbeschreibung</b>	k.A.	<b>Bildbeschreibung</b>	
<b>Aufnahmerichtung</b>		<b>Aufnahmerichtung</b>	



## Teilflächenbeschreibung

<b>Teilflächentyp</b>		<b>Teilflächen-Nr.</b>	1
<b>Biototyp</b>	Strauch-Baum-Knick (2000)	<b>Biototyp</b>	HWM
- <b>Zusatz</b>		- <b>gesetzl. Grundl.</b>	
<b>FFH-LRT</b>	kein Lebensraumtyp nach FFH-Richtlinie	<b>FFH-LRT</b>	kein LRT
<b>Beschreibung</b>		<b>Entw.potential LRT</b>	
		<b>Hauptfläche</b>	Ja
		<b>Flächenanteil</b>	100 %
		<b>FFH-Unters.Fläche</b>	Nein
		<b>Saatgutfläche</b>	Nein

## Weitere Angaben

Merkmal	Wert
<b>Auswertung</b>	
Gefährdung / Einflüsse	Aufgabe der Nutzung oder Pflege Starker Erholungsdruck
Maßnahmen	1.12 - Beseitigung von Zäune bzw. Zaunreste 8.1 - Knick auf den Stock setzen
<b>Veg. - Deckg./Ant.</b>	
Gesamt	100 %
1. Baumschicht	90 %
Strauchschicht	90 %
1. Krautschicht	75 %

# Erhebungsbogen

**B**

<b>Projekt</b>	Biotopkartierung Hamburg		<b>Interne Nr.</b>	118613
			<b>DK5   DK5-GK</b>	<b>7640</b>
<b>Handlungsbedarf</b>	Nein		<b>DK5 - Name</b>	Oldenfelde
<b>Bearbeitung</b>	CHR	<b>Kopie</b>	Nein	<b>Biotop-Nr.   alt</b>
<b>Räumliche Abbildung</b>	Fläche			<b>508</b>
<b>Anzahl Abschnitte</b>	1		<b>Kartierung</b>	02.08.2017
			<b>Fläche / Länge [m<sup>2</sup>/m]</b>	2696,3121
			<b>Breite (lineare Abb.) [m]</b>	

## Zeigerwerte der Pflanzenartenliste (Auswertung)

<b>Standort</b>	<b>Belichtung</b>	halbschattig	5,5
<b>Boden</b>	<b>Feuchte</b>	frisch und mäßig frisch	5,3
	<b>Stickstoff (N)</b>	stickstoffreich	7
	<b>Reaktion</b>	neutral	6,5
<b>Vegetation</b>	<b>Mahdverträglichkeit</b>	mäßig bis gut schnittverträglich (erster Schnitt nicht vor Mitte Juni)	5,9
<b>Zeigerwerte</b>	<b>Futterwert</b>	sehr geringwertiges Futter	2,4
	<b>Wechselfeuchteanzeiger</b>		0
	<b>Giftpflanzen</b>		0
	<b>Überschw.anzeiger</b>		0

## Pflanzenartenliste

Gruppe / Pflanzenart	MS	M	W	Vs	St	PA	Ph	Sz	VS	V	G	cf	§	Rote Liste			
														HH	ND	SH	D
<b>Tracheobionta (Gefäßpflanzen)</b>																	
Acer pseudoplatanus (Berg-Ahorn)	7	l															
Carpinus betulus (Hainbuche)	7	l															
Corylus avellana 'Contorta' (Haselnuss)	7	d															
Crataegus monogyna monogyna (Eingrifflicher Weißdorn)	7	w															
Dactylis glomerata (Wiesen-Knäuelgras)	7	l															
Dryopteris carthusiana (Dorniger Wurmfarne)	7	w															
Galeopsis bifida (Zweispaltiger Hohlzahn)	7	l															
Geum urbanum (Echte Nelkenwurz)	7	l															
Glechoma hederacea (Gundermann)	7	l															
Hedera helix (Efeu)	7	l															
Heracleum sphondylium sibiricum (Grünblühender Wiesen-Bärenklau)	7	w													D		
Impatiens parviflora (Kleinblütiges Springkraut)	7	l															
Lapsana communis (Rainkohl)	7	l															
Lonicera periclymenum (Wald-Geißblatt)	7	w															
Plantago major (Breit-Wegerich)	7	w															
Prunus spinosa spinosa (Schlehe)	7	w															
Quercus robur 'Fastigiata' (Stiel-Eiche)	7	l															
Rubus fruticosus agg. (Artengruppe Echte Brombeere)	7	l															
Sambucus nigra laciniata (Schlitzblättriger Holunder)	7	l															
Silene dioica (Rote Lichtnelke)	7	l															
Stellaria holostea (Große Sternmiere)	7	l															
Taraxacum sect. Ruderalia (Artengruppe Gemeiner Löwenzahn)	7	l													D		
Urtica dioica (Große Brennnessel)	7	h															
<b>Anzahl Rote Liste Arten</b>														<b>1</b>	<b>1</b>		
<b>Anzahl Arten</b>														<b>23</b>			

MS: Mengensystem; M: Mengenangabe, W: Bewertung der Art (FFH-Monitoring), Vs: Vegetationsschicht, St: Status, PA: Autor Phänologie; Ph: Phänologie, Sz: Soziabilität, VS: Vitalitätssystem; V: Vitalität, G: Geschlecht, cf: unsichere Bestimmung, §: Schutz nach BNatSchG, HH: Rote Liste Hamburg, Nds: Rote Liste Niedersachsen, SH: Rote Liste Schleswig-Holstein, D: Rote Liste Deutschland