

Erhebungsbogen

B

Projekt	Biotopkartierung Hamburg	Interne Nr.	118726
		DK5 DK5-GK	7640 7642
Handlungsbedarf	Nein	DK5 - Name	Oldenfelde
Bearbeitung	KOM	Biotop-Nr. alt	37 83
Räumliche Abbildung	Fläche	Kartierung	09.08.2017
Anzahl Abschnitte	1	Fläche / Länge [m²/m]	7699,8863
		Breite (lineare Abb.) [m]	

Gesetzlicher Schutz **_ kein gesetzl. Schutz kein gesetzlich geschütztes Biotop** **Schutz nur teilweise** **Nein**

Gesamtbewertung	6	Wertvoll
– Alter	4	Biotop mittleren Alters, 10 bis 20 Jahre
– Belastungsgrad	7	Flächenhaft geringe oder Vorbelastung mit schwachem Einfluß
– Ökolog. Funktion	6	Hohe Bedeutung in einem Biotopkomplex, für den lokalen Biotopverbund oder als Puffer
– Seltenheit	6	Seltener Biotoptyp, ohne seltene oder bedrohte Pflges., ungesättigtes Artenspektrum, reliktsiche RL-Arten

Bestandsbeschreibung

Alter, heterogener, ca. 15m hoher und geschlossener Pionierwald vor allem aus Espen. Die Strauchschicht wird von teils dichten Beständen v.a. aus Holunder gebildet. Vereinzelt kommt Hasel vor. Der Boden ist waldtypisch, von dichteren Laubaufgaben bedeckt. Es sind halbruderale Halbschattenfluren entwickelt mit sehr hohen Nitrophytenanteilen von Kleinbl. Springkraut, Gundermann, Brennessel vorhanden. Das Gelände ist teilweise sehr zerklüftet. Es sind Niveauunterschiede von über 3 m vorhanden. Eventuell wurde im Gebiet oberflächlich der Boden gestaltet, eventuell im Rahmen der Anlage der Eisenbahnlinie.

Vorkommen an Biotoptypen

1	TF	Typ	HF	F.Anteil
2	BTYP	Biotoptyp		- gesetzl. Grundl.
3	Zusatz	Zusatz zum Biotoptypen		
4	LRT	Lebensraumtyp		
1	1		Ja	100 %
2	WPB	Birken- und Espen-Pionier- oder Vorwald (2000)		

Räumliche Lage

Lagebeschreibung	Nah der Bahn, Südostseite, nördlich Höltigbaum		
Nachbarnutzung/en	Gehölze, Weideflächen, Bahn		
Rechtswert (X)	577529	Hochwert (Y)	5941845
Bezirk	Wandsbek	Naturraum	Stapelfelder Jungmoränengebiet (702.00)
Stadtteil (OT-Nr.)	Rahlstedt (526)	Gemarkung	Meiendorf (541)
Digitaler Grünplan	<input type="checkbox"/> Hafengesamtgebiet	<input type="checkbox"/> Ramsargebiet	<input type="checkbox"/> EG-Vogelschutzgeb.
Ausgleichsflächen	<input type="checkbox"/> Biosphärenreservat	<input type="checkbox"/> Nationalpark	<input type="checkbox"/>
NSG / ND / LSG	NSG Stellmoorer Tunneltal [HH-505 / Anteil: 100%]		
FFH-GEBIET	Stellmoorer Tunneltal/Höltigbaum [DE 2327-302 / Anteil: 100%]		
Wasserschutzgebiet			

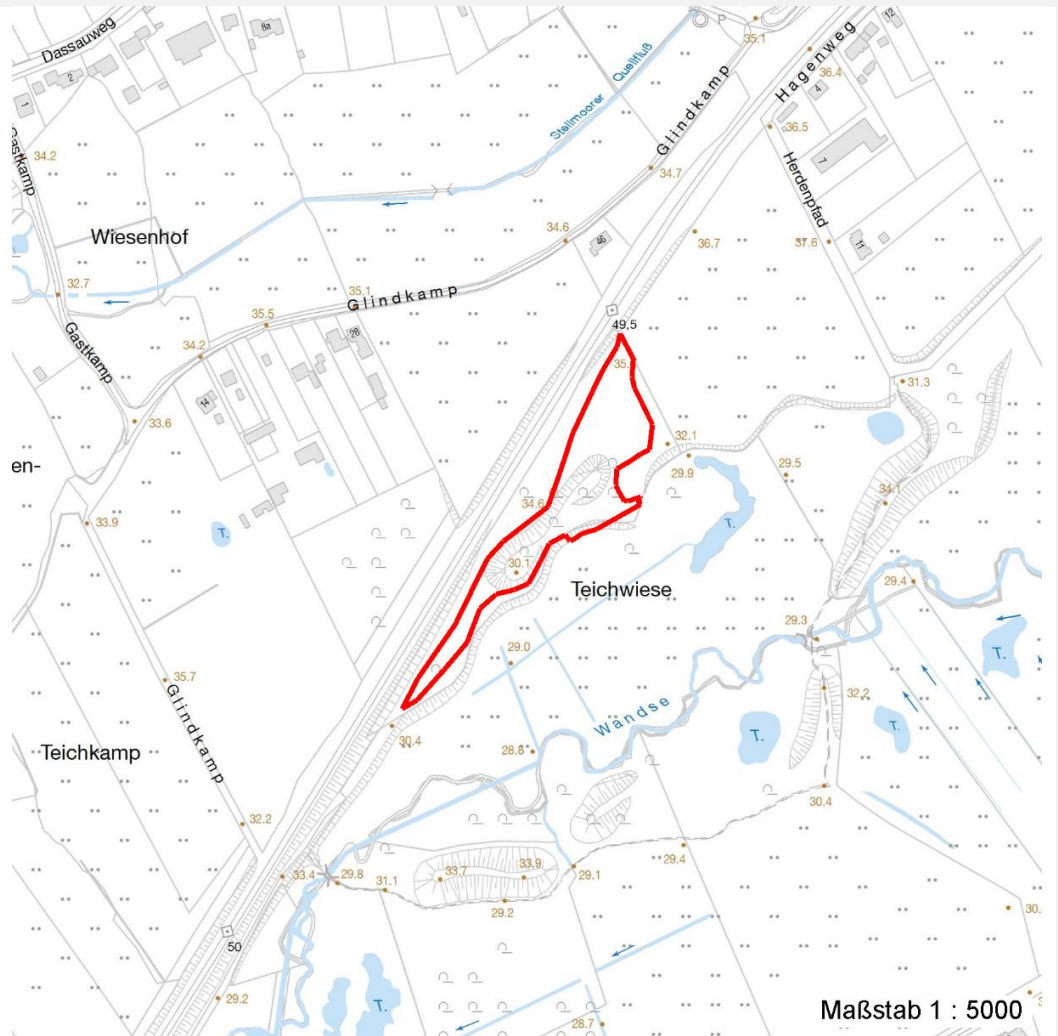
Erhebungsbogen

B

Projekt	Biotopkartierung Hamburg		Interne Nr.	118726	
			DK5 DK5-GK	7640	7642
Handlungsbedarf	Nein		DK5 - Name	Oldenfelde	
Bearbeitung	KOM	Kopie Ja	Biotop-Nr. alt	37	83
Räumliche Abbildung	Fläche		Kartierung	09.08.2017	
Anzahl Abschnitte	1		Fläche / Länge [m²/m]	7699,8863	
			Breite (lineare Abb.) [m]		

Räumliche Lage

Karte



Weitere Erhebungsbögen

Interne Nr.	Interne Nr. Zuordnung	DK5	Biotop-Nr.	Kartierung	Zuordnung	DK5 (GK)	Biotop-Nr. (alt)
118726	60244	7640	37	28.09.1998	K	7642	83
118726	60242	7640	37	06.10.2005	K	7642	83
118726	60373	7640	34	28.09.1998	>	7642	80
118726	60242	7640	37	06.10.2005	=	7642	83

Zuordnung: N = nachfolgende Kartierung, K = weitere Kartierungen (zeitlich vorher oder nachher)

Foto

Interne Nr.	Index	Dateiname	Aufnahmerichtung
64726	0	7640_37_090817_1.JPG	

Erhebungsbogen

B

Projekt	Biotopkartierung Hamburg	Interne Nr.	118726
		DK5 DK5-GK	7640 7642
Handlungsbedarf	Nein	DK5 - Name	Oldenfelde
Bearbeitung	KOM	Biotop-Nr. alt	37 83
Räumliche Abbildung	Fläche	Kartierung	09.08.2017
Anzahl Abschnitte	1	Fläche / Länge [m²/m]	7699,8863
		Breite (lineare Abb.) [m]	

Weitere Angaben

Merkmal	Wert
Auswertung	
Gefährdung / Einflüsse	leicht gestört
Wertgesichtspunkte	Naturnah, strukturreich, artenreich, totholzreich
zoologisch bedeutsame Strukturen	Dichte spontane Gebüsche Spontane Vegetation jeder Form Totholz
Bedeutung für Tiergruppe	Insekten, allgemein Vögel
Maßnahmen	Weiter der Sukzession überlassen

Foto

Fotodatei	7640_37_090817_1.JPG	Fotodatei
Bildbeschreibung	k.A.	Bildbeschreibung
Aufnahmerichtung		Aufnahmerichtung



Teilflächenbeschreibung

Teilflächentyp		Teilflächen-Nr.	1
Biotoptyp	Birken- und Espen-Pionier- oder Vorwald (2000)	Biotoptyp	WPB
- Zusatz		- gesetzl. Grundl.	
FFH-LRT		FFH-LRT	
Beschreibung		Entw.potential LRT	
		Hauptfläche	Ja
		Flächenanteil	100 %
		FFH-Unters.Fläche	Nein
		Saatgutfläche	Nein

Erhebungsbogen

B

Projekt	Biotopkartierung Hamburg		Interne Nr.	118726	
			DK5 DK5-GK	7640	7642
Handlungsbedarf	Nein		DK5 - Name	Oldenfelde	
Bearbeitung	KOM	Kopie	Biotop-Nr. alt	37	83
Räumliche Abbildung	Fläche	Ja	Kartierung	09.08.2017	
Anzahl Abschnitte	1		Fläche / Länge [m²/m]	7699,8863	
			Breite (lineare Abb.) [m]		

Weitere Angaben

Merkmal **Wert**

Standort, Relief	
Relief	sehr bewegt
Veg. - Deckg./Ant.	
1. Baumschicht	60 %
2. Baumschicht	80 %
Strauchschicht	80 %
1. Krautschicht	40 %

Zeigerwerte der Pflanzenartenliste (Auswertung)

Standort	Belichtung	halbsonnig bis halbschattig	6,2
Boden	Feuchte	frisch und mäßig frisch	5,3
	Stickstoff (N)	stickstoffreich	7
	Reaktion	schwach sauer	6,2
Vegetation	Mahdverträglichkeit	schnittempfindlich bis mäßig schnittverträglich	4,3
Zeigerwerte	Futterwert	fast wertloses Futter	1
	Wechselfeuchteanzeiger		1
	Giftpflanzen		0
	Überschw.anzeiger		0

Pflanzenartenliste

Gruppe / Pflanzenart	MS	M	W	Vs	St	PA	Ph	Sz	VS	V	G	cf	§	Rote Liste			
														HH	ND	SH	D
Tracheobionta (Gefäßpflanzen)																	
Betula pendula (Hänge-Birke)	7	h															
Crataegus monogyna (Eingrifflicher Weißdorn)	7	z															
Dryopteris carthusiana (Dorniger Wurmfarne)	7	z															
Fagus sylvatica (Rotbuche)	7	z															
Glechoma hederacea (Gundermann)	7	h															
Impatiens parviflora (Kleinblütiges Springkraut)	7	h															
Juncus effusus (Flutter-Binse)	7	w															
Lonicera periclymenum (Wald-Geißblatt)	7	z															
Lysimachia vulgaris (Gewöhnlicher Gilbweiderich)	7	w															
Populus tremula (Zitter-Pappel)	7	h															
Prunus serotina (Späte Traubenkirsche)	7	w															
Prunus spinosa (Schlehe)	7	z															
Rubus fruticosus agg. (Artengruppe Echte Brombeere)	7	h															
Sambucus nigra (Schwarzer Holunder)	7	h															
Silene dioica (Rote Lichtnelke)	7	z															
Stellaria holostea (Große Sternmiere)	7	z															
Urtica dioica (Große Brennnessel)	7	h															
Anzahl Rote Liste Arten																	
Anzahl Arten																	17

MS: Mengensystem; M: Mengenangabe, W: Bewertung der Art (FFH-Monitoring), Vs: Vegetationsschicht, St: Status, PA: Autor Phänologie; Ph: Phänologie, Sz: Soziabilität, VS: Vitalitätssystem; V: Vitalität, G: Geschlecht, cf: unsichere Bestimmung, §: Schutz nach BNatSchG, HH: Rote Liste Hamburg, Nds: Rote Liste Niedersachsen, SH: Rote Liste Schleswig-Holstein, D: Rote Liste Deutschland

Erhebungsbogen

B

Projekt	Biotopkartierung Hamburg	Interne Nr.	118726
		DK5 DK5-GK	7640 7642
		DK5 - Name	Oldenfelde
Handlungsbedarf	Nein	Biotop-Nr. alt	37 83
Bearbeitung	KOM	Kartierung	09.08.2017
Räumliche Abbildung	Fläche	Fläche / Länge [m²/m]	7699,8863
Anzahl Abschnitte	1	Breite (lineare Abb.) [m]	