

Erhebungsbogen

B

Projekt	Biotopkartierung Hamburg	Interne Nr.	118674
		DK5 DK5-GK	7640 7642
Handlungsbedarf	Nein	DK5 - Name	Oldenfelde
Bearbeitung	CHR	Biotop-Nr. alt	222 68
Räumliche Abbildung	Linie	Kartierung	22.06.2017
Anzahl Abschnitte	2	Fläche / Länge [m²/m]	1072,399
		Breite (lineare Abb.) [m]	3,5

Gesetzlicher Schutz	§ 30 (2) 1.1 Natürliche oder naturnahe Fließgewässer	Schutz nur teilweise	Ja
----------------------------	---	-----------------------------	-----------

Gesamtbewertung	6 Wertvoll
– Alter	7 Biotop hohen Alters, 100 bis 200 Jahre
– Belastungsgrad	3 Flächenhafte starke Belastung
– Ökolog. Funktion	6 Hohe Bedeutung in einem Biotopkomplex, für den lokalen Biotopverbund oder als Puffer
– Seltenheit	7 Seltener Biotoptyp, mit seltenen oder bedrohten Pflges., gesättigtes Artenspektrum, einige RL-Arten

Bestandsbeschreibung

Niederungsbach im Norden inmitten beweideter Pferdeweiden gelegen, im Süden mit oft angrenzenden Brachflächen. Mit der Sohle derzeit ca. 0,3 bis 0,5 m unter dem benachbarten Gelände. Die Ufer etwas anmoorig und extrem zertreten, weil die beweideten Flächen gegen den Bach nicht abgezäunt sind. Extreme Ruderalisierung. Der wenig Wasser führende, sehr schmale Restbachlauf, der teilweise unter 0,5 m breit ist, ist von gewässertypischen Bachröhrichten, v.a. aus Brunnenkresse und Bachbunge gesäumt. Im Übrigen entwickeln sich in den Randbereichen halbrudera Staudenfluren mit höheren Anteilen von Brennesseln und nitrophytischen Röhrichten aus Wasserschwaden. Insgesamt ist der Bewuchs nur mäßig artenreich. In dem benachbarten Grünland zeigen sehr hohe Anteile von Flutrasenarten und Brennesselfluren an, dass das gesamte Gebiet durch die Beweidung stark in Mitleidenschaft gezogen wird. Der Lauf ist in der Regel nicht von Gehölzen begleitet. Er ist zwar begradigt, weist aber nur geringe Verbauungen auf und zeigt Tendenzen zur Ausbildung naturnaher Uferstrukturen.

Vorkommen an Biotoptypen

1	TF	Typ	HF	F.Anteil
2	BTYP	Biotoptyp	- gesetzl. Grundl.	
3	Zusatz	Zusatz zum Biotoptypen		
4	LRT	Lebensraumtyp		
1	1		Ja	100 %
2	FBM	Bach, naturnah mit Beeinträchtigungen/Verbauungen (2000)		
4	kein LRT	kein Lebensraumtyp nach FFH-Richtlinie		

Räumliche Lage

Lagebeschreibung	Nordwestlich parallel zur Bahnlinie		
Nachbarnutzung/en	Grünland, Brachen, Gehölze		
Rechtswert (X)	577094	Hochwert (Y)	5941569
Bezirk	Wandsbek	Naturraum	Stapelfelder Jungmoränengebiet (702.00)
Stadtteil (OT-Nr.)	Rahlstedt (526)	Gemarkung	Meiendorf (541)
Digitaler Grünplan	<input type="checkbox"/> Hafengesamtgebiet	<input type="checkbox"/> Ramsargebiet	<input type="checkbox"/> EG-Vogelschutzgeb.
Ausgleichsflächen	<input checked="" type="checkbox"/> Biosphärenreservat	<input type="checkbox"/> Nationalpark	<input type="checkbox"/>
NSG / ND / LSG	NSG Stellmoorer Tunneltal [HH-505 / Anteil: 100%]		
FFH-GEBIET	Stellmoorer Tunneltal/Höltigbaum [DE 2327-302 / Anteil: 100%]		
Wasserschutzgebiet			

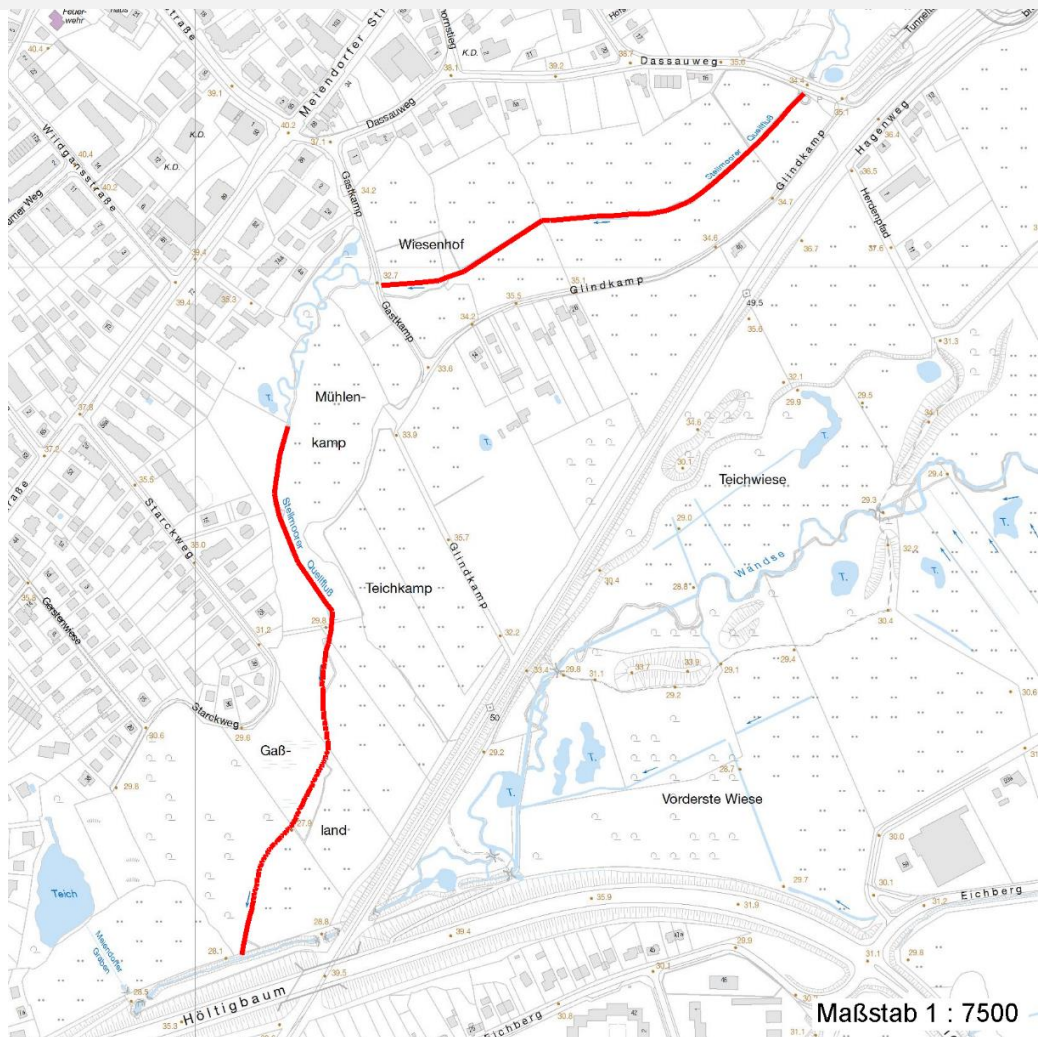
Erhebungsbogen

B

Projekt	Biotopkartierung Hamburg	Interne Nr.	118674
		DK5 DK5-GK	7640 7642
		DK5 - Name	Oldenfelde
Handlungsbedarf	Nein	Biotop-Nr. alt	222 68
Bearbeitung	CHR	Kartierung	22.06.2017
Räumliche Abbildung	Linie	Fläche / Länge [m²/m]	1072,399
Anzahl Abschnitte	2	Breite (lineare Abb.) [m]	3,5

Räumliche Lage

Karte



Weitere Erhebungsbögen

Interne Nr.	Interne Nr. Zuordnung	DK5	Biotop-Nr.	Kartierung	Zuordnung	DK5 (GK)	Biotop-Nr. (alt)
118674	60411	7640	222	11.09.1998	K	7642	68
118674	60412	7640	222	10.10.2005	K	7642	68
118674	60412	7640	222	10.10.2005	=	7642	68
118674	60640	7642	130	22.10.1997	>	7644	63

Zuordnung: N = nachfolgende Kartierung, K = weitere Kartierungen (zeitlich vorher oder nachher)

Foto

Interne Nr.	Index	Dateiname	Aufnahmerichtung
64667	0	7640_222_220617_1.JPG	

Erhebungsbogen

B

Projekt	Biotopkartierung Hamburg	Interne Nr.	118674
		DK5 DK5-GK	7640 7642
Handlungsbedarf	Nein	DK5 - Name	Oldenfelde
Bearbeitung	CHR	Biotop-Nr. alt	222 68
Räumliche Abbildung	Linie	Kartierung	22.06.2017
Anzahl Abschnitte	2	Fläche / Länge [m²/m]	1072,399
		Breite (lineare Abb.) [m]	3,5

Weitere Angaben

Merkmal	Wert
Auswertung	
Gefährdung / Einflüsse	Ruderalisierung und Eutrophierung durch Tritt an den Ufern
Wertgesichtspunkte	Noch erhaltenes Arteninventar eines typischen Niederungsbaches, dauerhafte Wasserführung.
Maßnahmen	2.9 - Gewässer abzäunen 4.4 - Pflegeschnitte durchführen 3.4 - Entwicklung von Uferrandstreifen

Foto

Fotodatei	7640_222_220617_1.JPG	Fotodatei
Bildbeschreibung	k.A.	Bildbeschreibung
Aufnahmerichtung		Aufnahmerichtung



Erhebungsbogen

B

Projekt	Biotopkartierung Hamburg	Interne Nr.	118674
		DK5 DK5-GK	7640 7642
Handlungsbedarf	Nein	DK5 - Name	Oldenfelde
Bearbeitung	CHR	Biotop-Nr. alt	222 68
Räumliche Abbildung	Linie	Kartierung	22.06.2017
Anzahl Abschnitte	2	Fläche / Länge [m²/m]	1072,399
		Breite (lineare Abb.) [m]	3,5

Teilflächenbeschreibung

Teilflächentyp		Teilflächen-Nr.	1
Biotoptyp	Bach, naturnah mit Beeinträchtigungen/Verbauungen (2000)	Biotoptyp	FBM
- Zusatz		- gesetzl. Grundl.	
FFH-LRT	kein Lebensraumtyp nach FFH-Richtlinie	FFH-LRT	kein LRT
Beschreibung		Entw.potential LRT	
		Hauptfläche	Ja
		Flächenanteil	100 %
		FFH-Unters.Fläche	Nein
		Saatgutfläche	Nein

Weitere Angaben

Merkmal	Wert
Boden	
Feuchte	11 - flaches Gewässer
Stickstoffgehalt	7 - stickstoffreich
Gewässer	
Gewässertiefe	0.50 m
Substrat	s - Sand sc - Schlamm (Feinsubstrat organisch)
Standort, Relief	
Belichtung	7 - halbsonnig
Veg. - Soziologie	
BfN Schlüssel	27 - Phragmitetea (Röhrichte und Großseggenrieder) 30.0.01.03 - Filipendulion (Mädesüß-Uferfluren)

Zeigerwerte der Pflanzenartenliste (Auswertung)

Standort	Belichtung	halbsonnig	7,2
Boden	Feuchte	naß	8,5
	Stickstoff (N)	stickstoffreich	6,7
	Reaktion	neutral	6,9
Vegetation	Mahdverträglichkeit	schnittempfindlich bis mäßig schnittverträglich	4
Zeigerwerte	Futterwert	sehr geringwertiges Futter	2,1
	Wechselfeuchteanzeiger		10
	Giftpflanzen		3
	Überschw.anzeiger		10

Pflanzenartenliste

Gruppe / Pflanzenart	MS	M	W	Vs	St	PA	Ph	Sz	VS	V	G	cf	§	Rote Liste			
														HH	ND	SH	D
Tracheobionta (Gefäßpflanzen)																	
Alisma plantago-aquatica (Gewöhnlicher Froschlöffel)	7	z															
Alnus glutinosa (Schwarz-Erle)	7	w															
Alopecurus geniculatus (Knick-Fuchsschwanz)	7	z															

Erhebungsbogen

B

Projekt	Biotopkartierung Hamburg		Interne Nr.	118674	
			DK5 DK5-GK	7640	7642
Handlungsbedarf	Nein		DK5 - Name	Oldenfelde	
Bearbeitung	CHR	Kopie	Ja	Biotop-Nr. alt	222 68
Räumliche Abbildung	Linie			Kartierung	22.06.2017
Anzahl Abschnitte	2			Fläche / Länge [m²/m]	1072,399
				Breite (lineare Abb.) [m]	3,5

Pflanzenartenliste

Gruppe / Pflanzenart	MS	M	W	Vs	St	PA	Ph	Sz	VS	V	G	cf	§	Rote Liste			
														HH	ND	SH	D
Berula erecta (Aufrechte Berle)	7	h															
Calystegia sepium (Zaun-Winde)	7	l															
Carex acutiformis (Sumpf-Segge)	7	z															
Cirsium arvense (Acker-Kratzdistel)	7	w															
Epilobium ciliatum (Drüsiges Weidenröschen)	7	w															
Epilobium hirsutum (Zottiges Weidenröschen)	7	w															
Filipendula ulmaria (Mädesüß)	7	l															
Galium aparine (Kletten-Labkraut)	7	z															
Galium palustre (Sumpf-Labkraut)	7	w															
Glechoma hederacea (Gundermann)	7	z															
Glyceria fluitans (Flutender Schwaden)	7	z															
Glyceria maxima (Wasser-Schwaden)	7	l															
Holcus lanatus (Wolliges Honiggras)	7	w															
Hypericum tetrapterum (Geflügeltes Johanniskraut)	7	w												3		3	
Juncus effusus (Flutter-Binse)	7	z															
Lycopus europaeus (Gewöhnlicher Wolfstrapp)	7	w															
Lysimachia nummularia (Pfennigkraut)	7	w															
Lysimachia vulgaris (Gewöhnlicher Gilbweiderich)	7	w															
Mentha aquatica (Wasser-Minze)	7	w															
Myosotis scorpioides agg. (Artengruppe Sumpf-vergissmeinnicht)	7	w															V
Nasturtium officinale (Echte Brunnenkresse)	7	h															
Persicaria amphibia (Wasser-Knöterich)	7	w															
Phalaris arundinacea (Rohr-Glanzgras)	7	h															
Phalaris arundinacea (Rohr-Glanzgras)	7	w															
Ranunculus flammula (Brennender Hahnenfuß)	7	w															V
Ranunculus repens (Kriechender Hahnenfuß)	7	z															
Rubus fruticosus agg. (Artengruppe Echte Brombeere)	7	z															
Rumex crispus (Krauser Ampfer)	7	w															
Rumex hydrolapathum (Fluss-Ampfer)	7	w															
Rumex obtusifolius (Stumpfbblätteriger Ampfer)	7	w															
Salix alba (Silber-Weide)	7	w															
Scirpus sylvaticus (Wald-Simse)	7	z															V
Scutellaria galericulata (Sumpf-Helmkraut)	7	z															
Solanum dulcamara (Bittersüßer Nachtschatten)	7	z															
Urtica dioica (Große Brennessel)	7	l															
Valeriana officinalis (Echter Baldrian)	7	z													D		D
Veronica beccabunga (Bachbungen-Ehrenpreis)	7	h															
														Anzahl Rote Liste Arten		2	5
														Anzahl Arten		39	

MS: Mengensystem; M: Mengenangabe, W: Bewertung der Art (FFH-Monitoring), Vs: Vegetationsschicht, St: Status, PA: Autor Phänologie; Ph: Phänologie, Sz: Soziabilität, VS: Vitalitätssystem; V: Vitalität, G: Geschlecht, cf: unsichere Bestimmung, §: Schutz nach BNatSchG, HH: Rote Liste Hamburg, Nds: Rote Liste Niedersachsen, SH: Rote Liste Schleswig-Holstein, D: Rote Liste Deutschland