

# Erhebungsbogen

**B**

<b>Projekt</b>	Biotopkartierung Hamburg		<b>Interne Nr.</b>	118654	
			<b>DK5   DK5-GK</b>	<b>7640</b>	7842
<b>Handlungsbedarf</b>	Nein		<b>DK5 - Name</b>	Oldenfelde	
<b>Bearbeitung</b>	CHR	<b>Kopie</b> Ja	<b>Biotop-Nr.   alt</b>	<b>201</b>	77
<b>Räumliche Abbildung</b>	Fläche		<b>Kartierung</b>	17.08.2017	
<b>Anzahl Abschnitte</b>	2		<b>Fläche / Länge [m²/m]</b>	3162,1731	
			<b>Breite (lineare Abb.) [m]</b>		

<b>Gesetzlicher Schutz</b>	<b>§ 14 (2) 2.1 Feldhecken</b>	<b>Schutz nur teilweise</b>	<b>Nein</b>
----------------------------	--------------------------------	-----------------------------	-------------

<b>Gesamtbewertung</b>	6	Wertvoll
– <b>Alter</b>	6	Biotop mittleren Alters, 50 bis 100 Jahre
– <b>Belastungsgrad</b>	5	Flächenhaft mittlere oder örtlich starke Belastung
– <b>Ökolog. Funktion</b>	7	Sehr hohe Bedeutung in einem Biotopkomplex, für den lokalen Biotopverbund oder als Puffer
– <b>Seltenheit</b>	5	Seltener Biotoptyp, floristisch stark verarmt, ohne seltener Pflges. od. verbr. artenreicher Biotoptyp

## Bestandsbeschreibung

Um 5 bis 8 m breiter Randstreifen zwischen den angrenzenden Nutzungen und einem Straßen-Randgraben, ebenerdig, ohne erkennbaren Wall, mit vermutlich noch mäßig alter Gehölzschicht aus locker stehenden Sträuchern, v.a. Weißdorn und Hasel. Dazwischen, v.a. auf der Ostseite mit einzelnen, etwas älteren Eichen-Überhältern, die bis zu 40 cm Stammdicke und 12 m Höhe erreichen. Es handelt sich eventuell um einen ehemaligen Knick, der mit Gehölzpflanzungen in jüngerer Zeit wieder instandgesetzt wurde. Die Flächen gehen auf der Südseite über einen 1,5 bis 2 m breiten Randstreifen in die benachbarte, relativ intensiv genutzte Fläche über. Auf der Straßenseite schließt sich eine relativ steile Grabenböschung und ein trockenliegender Graben mit V-Profil an. Die Krautvegetation ist meist geschlossen, nur mäßig artenreich, recht grasreich, eventuell etwas von Herbiziden beeinflusst. Im Osten ist der Bestand lückiger als im Westen.

## Vorkommen an Biotoptypen

1	TF	Typ	HF	F.Anteil
2	BTYP	Biotoptyp	- gesetzl. Grundl.	
3	Zusatz	Zusatz zum Biotoptypen		
4	LRT	Lebensraumtyp		
1	1		Ja	100 %
2	HHM	Strauch-Baumhecke (2000)		
4	kein LRT	kein Lebensraumtyp nach FFH-Richtlinie		

## Räumliche Lage

<b>Lagebeschreibung</b>	Südl. Eichberg		<b>Hochwert (Y)</b>	5941359
<b>Nachbarnutzung/en</b>	Acker, Grünland, Straße		<b>Naturraum</b>	Stapelfelder Jungmoränengebiet (702.00)
<b>Rechtswert (X)</b>	577856		<b>Gemarkung</b>	Oldenfelde (542)
<b>Bezirk</b>	Wandsbek		<b>Ramsargebiet</b>	<input type="checkbox"/> <b>EG-Vogelschutzgeb.</b> <input type="checkbox"/>
<b>Stadtteil (OT-Nr.)</b>	Rahlstedt (526)		<b>Nationalpark</b>	<input type="checkbox"/>
<b>Digitaler Grünplan</b>	<input type="checkbox"/> <b>Hafengesamtgebiet</b>	<input type="checkbox"/>		
<b>Ausgleichsflächen</b>	<input type="checkbox"/> <b>Biosphärenreservat</b>	<input type="checkbox"/>		
<b>NSG / ND / LSG</b>	NSG Höltigbaum [ HH-510 / Anteil: 30% ]			
<b>FFH-GEBIET</b>	Stellmoorer Tunneltal/Höltigbaum [ DE 2327-302 / Anteil: 30% ]			
<b>Wasserschutzgebiet</b>				

# Erhebungsbogen

**B**

<b>Projekt</b>	Biotopkartierung Hamburg	<b>Interne Nr.</b>	118654
		<b>DK5   DK5-GK</b>	<b>7640</b> 7842
		<b>DK5 - Name</b>	Oldenfelde
<b>Handlungsbedarf</b>	Nein	<b>Biotop-Nr.   alt</b>	<b>201</b> 77
<b>Bearbeitung</b>	CHR	<b>Kartierung</b>	17.08.2017
<b>Räumliche Abbildung</b>	Fläche	<b>Fläche / Länge [m²/m]</b>	3162,1731
<b>Anzahl Abschnitte</b>	2	<b>Breite (lineare Abb.) [m]</b>	

## Räumliche Lage

### Karte



## Weitere Erhebungsbögen

Interne Nr.	Interne Nr. Zuordnung	DK5	Biotop-Nr.	Kartierung	Zuordnung	DK5 (GK)	Biotop-Nr. (alt)
118654	60366	7640	201	14.08.1998	K	7842	77
118654	60328	7640	201	30.09.2005	K	7842	77
118654	60328	7640	201	30.09.2005	=	7842	77

Zuordnung: N = nachfolgende Kartierung, K = weitere Kartierungen (zeitlich vorher oder nachher)

## Foto

Interne Nr.	Index	Dateiname	Aufnahmerichtung
64647	0	7640_201_170817_1.JPG	

## Weitere Angaben

Merkmal	Wert
---------	------

## Auswertung

28.09.2022

# Erhebungsbogen

**B**

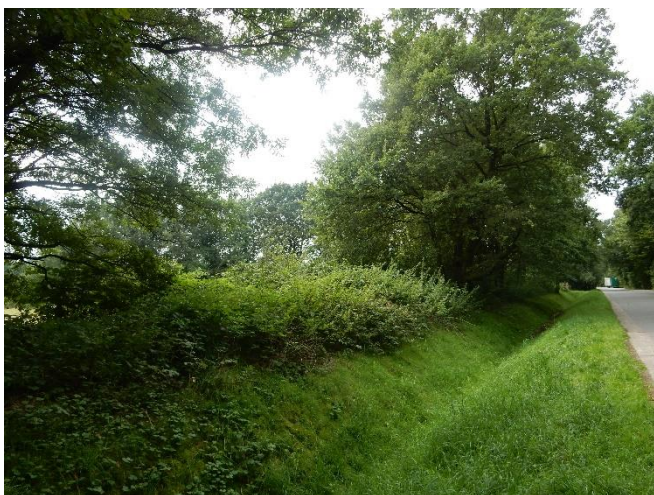
<b>Projekt</b>	Biotopkartierung Hamburg	<b>Interne Nr.</b>	118654
		<b>DK5   DK5-GK</b>	<b>7640</b> 7842
<b>Handlungsbedarf</b>	Nein	<b>DK5 - Name</b>	Oldenfelde
<b>Bearbeitung</b>	CHR	<b>Biotop-Nr.   alt</b>	<b>201</b> 77
<b>Räumliche Abbildung</b>	Fläche	<b>Kartierung</b>	17.08.2017
<b>Anzahl Abschnitte</b>	2	<b>Fläche / Länge [m<sup>2</sup>/m]</b>	3162,1731
		<b>Breite (lineare Abb.) [m]</b>	

## Weitere Angaben

Merkmal	Wert
Gefährdung / Einflüsse Wertgesichtspunkte	Aktuell keine erkennbar. Abschirmung der offenen Landschaft gegen die Straße, breite Fußflächen mit geringen Einflüssen der Intensivnutzungen auf die Innenbereiche, langfristig vermutlich günstige Entwicklung, naturnahe Artenzusammensetzung.
Maßnahmen	Flächen weiterhin der Sukzession überlassen, Hecken über einen angemessene Pflege dicht erhalten.

## Foto

<b>Fotodatei</b>	7640_201_170817_1.JPG	<b>Fotodatei</b>	
<b>Bildbeschreibung</b>	k.A.	<b>Bildbeschreibung</b>	
<b>Aufnahmerichtung</b>		<b>Aufnahmerichtung</b>	



## Teilflächenbeschreibung

<b>Teilflächentyp</b>		<b>Teilflächen-Nr.</b>	1
<b>Biotoptyp</b>	Strauch-Baumhecke (2000)	<b>Biotoptyp</b>	HHM
- <b>Zusatz</b>		- <b>gesetzl. Grundl.</b>	
<b>FFH-LRT</b>	kein Lebensraumtyp nach FFH-Richtlinie	<b>FFH-LRT</b>	kein LRT
<b>Beschreibung</b>		<b>Entw.potential LRT</b>	
		<b>Hauptfläche</b>	Ja
		<b>Flächenanteil</b>	100 %
		<b>FFH-Unters.Fläche</b>	Nein
		<b>Saatgutfläche</b>	Nein

# Erhebungsbogen

**B**

<b>Projekt</b>	Biotopkartierung Hamburg		<b>Interne Nr.</b>	118654	
			<b>DK5   DK5-GK</b>	<b>7640</b>	7842
<b>Handlungsbedarf</b>	Nein		<b>DK5 - Name</b>	Oldenfelde	
<b>Bearbeitung</b>	CHR	<b>Kopie</b>	Ja	<b>Biotop-Nr.   alt</b>	201 77
<b>Räumliche Abbildung</b>	Fläche		<b>Kartierung</b>	17.08.2017	
<b>Anzahl Abschnitte</b>	2		<b>Fläche / Länge [m<sup>2</sup>/m]</b>	3162,1731	
			<b>Breite (lineare Abb.) [m]</b>		

## Weitere Angaben

Merkmal	Wert
<b>Boden</b>	
Feuchte	5 - frisch und mäßig frisch
Stickstoffgehalt	6 - mäßig stickstoffarm bis stickstoffreich
<b>Standort, Relief</b>	
Belichtung	7 - halbsonnig
<b>Veg. - Deckg./Ant.</b>	
1. Baumschicht	50 %
2. Baumschicht	75 %
Strauchschicht	75 %
1. Krautschicht	100 %
<b>Veg. - Soziologie</b>	
BfN Schlüssel	48 - Querco-Fagetea (Reichere Laubwälder und Gebüsche)

## Zeigerwerte der Pflanzenartenliste (Auswertung)

<b>Standort</b>	<b>Belichtung</b>	halbsonnig bis halbschattig	6,2
<b>Boden</b>	<b>Feuchte</b>	frisch und mäßig frisch	5,3
	<b>Stickstoff (N)</b>	stickstoffreich	6,6
	<b>Reaktion</b>	neutral	6,9
<b>Vegetation</b>	<b>Mahdverträglichkeit</b>	schnittempfindlich (nur Herbstschnitt vertragend)	3,3
<b>Zeigerwerte</b>	<b>Futterwert</b>	fast wertloses Futter	1
	<b>Wechselfeuchteanzeiger</b>		1
	<b>Giftpflanzen</b>		0
	<b>Überschw.anzeiger</b>		2

## Pflanzenartenliste

Gruppe / Pflanzenart	MS	M	W	Vs	St	PA	Ph	Sz	VS	V	G	cf	Rote Liste					
													§	HH	ND	SH	D	
<b>Tracheobionta (Gefäßpflanzen)</b>																		
Acer pseudoplatanus (Berg-Ahorn)	7	l																
Betula pendula (Hänge-Birke)	7	l																
Chelidonium majus (Schöllkraut)	7	z																
Cornus mas (Kornelkirsche)	7	z															3	
Corylus avellana (Haselnuss)	7	l																
Crataegus laevigata (Zweigrifflicher Weißdorn)	7	z																
Crataegus monogyna (Eingrifflicher Weißdorn)	7	l																
Dryopteris filix-mas (Gewöhnlicher Wurmfarne)	7	z																
Epilobium hirsutum (Zottiges Weidenröschen)	7	w																
Galium aparine (Kletten-Labkraut)	7	l																
Geum urbanum (Echte Nelkenwurz)	7	l																
Glechoma hederacea (Gundermann)	7	l																
Lysimachia vulgaris (Gewöhnlicher Gilbweiderich)	7	w																
Prunus avium (Vogel-Kirsche)	7	z																
Prunus padus (Echte Traubenkirsche)	7	z																
Quercus robur (Stiel-Eiche)	7	h																
Ranunculus acris (Scharfer Hahnenfuß)	7	w																

# Erhebungsbogen

**B**

<b>Projekt</b>	Biotopkartierung Hamburg	<b>Interne Nr.</b>	118654
		<b>DK5   DK5-GK</b>	<b>7640</b> 7842
<b>Handlungsbedarf</b>	Nein	<b>DK5 - Name</b>	Oldenfelde
<b>Bearbeitung</b>	CHR	<b>Biotop-Nr.   alt</b>	<b>201</b> 77
<b>Räumliche Abbildung</b>	Fläche	<b>Kartierung</b>	17.08.2017
<b>Anzahl Abschnitte</b>	2	<b>Fläche / Länge [m<sup>2</sup>/m]</b>	3162,1731
		<b>Breite (lineare Abb.) [m]</b>	

## Pflanzenartenliste

Gruppe / Pflanzenart	MS	M	W	Vs	St	PA	Ph	Sz	VS	V	G	cf	§	Rote Liste			
														HH	ND	SH	D
Rubus fruticosus agg. (Artengruppe Echte Brombeere)	7	h															
Sambucus nigra (Schwarzer Holunder)	7	l															
Silene dioica (Rote Lichtnelke)	7	z															
Stellaria holostea (Große Sternmiere)	7	z															
Urtica dioica (Große Brennnessel)	7	l															
<b>Anzahl Rote Liste Arten</b>													<b>1</b>				
<b>Anzahl Arten</b>													<b>22</b>				

MS: Mengensystem; M: Mengenangabe, W: Bewertung der Art (FFH-Monitoring), Vs: Vegetationsschicht, St: Status, PA: Autor Phänologie; Ph: Phänologie, Sz: Soziabilität, VS: Vitalitätssystem; V: Vitalität, G: Geschlecht, cf: unsichere Bestimmung, §: Schutz nach BNatSchG, HH: Rote Liste Hamburg, Nds: Rote Liste Niedersachsen, SH: Rote Liste Schleswig-Holstein, D: Rote Liste Deutschland